

**Today Selections >> BA, BLA, OSP**
**TRINITY TODAY**

Stock	S	R	Comment
<b>BA</b>	16.90	17.90	จำนวนผู้โดยสารสนามบินสมุยยังคงเติบโต Double Digits
<b>BLA</b>	23.70	25.00	ได้รับ Sentiment เชิงบวกจาก Bond Yield ที่ปรับตัวสูงขึ้น
<b>OSP</b>	15.40	16.20	ไทยช่วยไทยหนุนการบริโภคโดยรวม

**An underperformed market**

- World:** ตลาดหุ้นสหรัฐฯปรับตัวขึ้นอีกครั้ง และเป็นการริบาวด์กลับคืนทั้งหมดของที่ลงไป 1 วันก่อนหน้า นำโดยกลุ่มเทคโนโลยีที่สะท้อนผ่านการปรับขึ้นของดัชนี Nasdaq เกือบ 2% ท่ามกลางความเชื่อมั่นของนักลงทุนว่าการกลับมาเปิดช่องแคบสอรั่มจะช่วยฟื้นฟูการขนส่งน้ำมันและลดแรงกดดันด้านเงินเฟ้อ (รูปที่ 1) แม้เงินดอลลาร์และ Bond yield สหรัฐฯจะยังทรงตัวสูงต่อเนื่องจากเมื่อวาน ซึ่งเป็นช่วงเวลาให้หลังจากการประชุม Fed ที่เกิดขึ้นไปก่อนหน้านี้
- SET:** อย่างไรก็ตาม ตลาดหุ้นไทยดูเหมือนจะยังเป็นตลาดที่อ่อนแอในช่วงนี้ต่อไป จากการที่คาดการณ์กำไรไม่ได้ถูกปรับขึ้นต่อเหมือนตลาดหุ้นอื่นบางประเทศแล้ว เนื่องจากผลประโยชน์จาก 1<sup>st</sup> round effect ที่มีต่อการปรับประมาณการกำไรขึ้นในกลุ่มพลังงานและปิโตรเคมีเริ่มหมดลง โดยระดับ Valuation ปัจจุบันของตลาดไม่ว่าจะดูในมิติ PE band หรือ Earning Yield Gap (EYG) ต้องบอกว่าอยู่ในระดับที่แพงพอสมควร
- Valuation:** ทั้งนี้ หากอ้างอิงจากราคาปิดเมื่อวานนี้ล่าสุด จะพบว่าระดับ Forward PE ของ SET Index ยังคงซื้อขายอยู่แถวบริเวณ +2SD จากค่าเฉลี่ย 3 ปีย้อนหลัง หรือจะดูจากมาตรวัด EYG ที่เทียบกับ Bond yield สหรัฐฯ 10 ปี ก็อยู่ในระดับเกือบต่ำสุดที่เคยทำไว้ทั้งในช่วงเดือนสิงหาคมปี 2023 และเดือนพฤศจิกายนปี 2024 ทั้งนี้ จากการศึกษาของเราพบสิ่งที่น่าสนใจว่า ใน 2 ครั้งดังกล่าว ดัชนี SET มีการปรับตัวลดลงราว 2.9%, 7.3% และ 10.3% ในช่วงเวลา 1, 2 และ 3 เดือนหลังจากนั้น (รูปที่ 2) โดยมีสาเหตุหลักจากกระแสทุนต่างชาติที่ไหลออกสุทธิราว 19.9, 31.6, 45.8 พันล้านบาท ในช่วงเวลาเดียวกัน ตามลำดับ
- DELTA:** ทั้งนี้ ปัจจัยกดดันอันหนึ่งที่อาจรออยู่ในสัปดาห์หน้าได้แก่ กระบวนการ Cap weight ของตลท.ต่อดัชนี SET50 และ SET100 ประจำไตรมาสในวันที่ 26 มิถุนายน ซึ่งในรอบนี้จะเป็นอีกครั้งที่หุ้น DELTA มีการถูกลดน้ำหนักลงเหลือระดับเพดานที่ 10% จากระดับปัจจุบันที่อยู่แถวบริเวณ 11.4% ในทั้ง 2 ดัชนีตามลำดับ (อิงข้อมูล ณ วันที่ 15 มิถุนายนที่ผ่านมา) มองปัจจัยดังกล่าวจะนำมาสู่การปรับพอร์ตของนักลงทุนประเภท Passive/Index Funds ในตลาดและอาจเป็นปัจจัยกดดันราคาหุ้นรวมถึงดัชนี SET ในสัปดาห์หน้าได้

**Market Summary**

	Closed	+/-	%Chg
SET	1,585.06	- 2.01	- 0.13
SET50	1,027.90	- 0.56	- 0.05
SET100	2,202.50	- 2.21	- 0.10
Mai	218.44	- 0.76	- 0.35
Dow Jones	51,564.70	+72.15	+0.14
Nasdaq	26,517.93	+496.27	+1.91
Nikkei	71,053.49	+ 1,151.24	+ 1.65
Hang Seng	23,924.81	- 387.35	- 1.59
SET Mkt. Cap (Btmn)	20,034.07		
SET Turnover (Btmn)	68,105.16		
PER(x)	16.86		

**Stock Top Active**

DELTA	SCB	KTB	GULF	KBANK
-------	-----	-----	------	-------

**Sector Top Active**

BANK	ENERG	ETRON
------	-------	-------

**Investors Data – SET (Btm)**

18 Jun.26	Buy	Sell	Net
Institution	4,515	4,729	-214
Proprietary	8,068	7,468	599
Foreign	36,600	34,543	2,057
Local	18,925	21,366	-2,442
1-18 Jun.26	Buy	Sell	Net
Institution	62,595	60,416	2,179
Proprietary	70,017	66,937	3,080
Foreign	447,683	440,187	7,495
Local	273,523	286,278	-12,755

**Commodities**

	18 Jun.26	17 Jun.26	Chg	%Chg
Bt/US\$	32.75	32.68	+0.07	+0.21
US\$/Yuan	6.768	6.757	+0.01	+0.16
US Bond Yield 10y(%)	4.461	4.447	+0.01	+0.31
Brent Oil (US\$/bbl)	79.85	79.55	+0.30	+0.38
Nymex Oil (US\$/bbl)	75.85	76.79	-0.94	-1.22
Gold Spot (US\$/oz)	4,219.49	4,257.55	-38.06	-0.89
Baltic Dry Index	2,659.00	2,653.00	+6.00	+0.23
Dollar Index (DXYO)	100.81	99.69	+1.12	+1.13

**Today's Event**

- BC XW** 10:1
- NKI** ลุกหุ้นเข้า 11,999,507 หุ้น

(อ่านรายละเอียดต่อหน้าหลัง)

**แนวรับ 1,575 แนวต้าน 1,1601**


**ณัฐชาต เมฆมาสิน, CFA, FRM**  
 เลขทะเบียนนักวิเคราะห์ : 31379  
 e-mail : nuttachart@trinitythai.com

**บริษัทหลักทรัพย์ ทรินิตี้ จำกัด เลขที่ 1 อาคารพาร์ค สยาม ชั้น 22 และห้อง 2301 ชั้น 23 ถนนคอนแวนต์ แขวงสีลม เขตบางรัก กรุงเทพฯ 10500**

รายงานฉบับนี้จัดทำขึ้นโดยข้อมูลเท่าที่ปรากฏและเชื่อว่าเป็นที่น่าเชื่อถือได้ แต่ไม่ถือเป็นการยืนยันความถูกต้องและความสมบูรณ์ของข้อมูลนั้นๆ โดยบริษัทหลักทรัพย์ ทรินิตี้ จำกัด ผู้จัดทำขอสงวนสิทธิในการเปลี่ยนแปลงความเห็นหรือประมาณการณต่างๆ ที่ปรากฏในรายงานฉบับนี้โดยไม่ต้องแจ้งล่วงหน้า รายงานฉบับนี้มีวัตถุประสงค์เพื่อใช้ประกอบการตัดสินใจของนักลงทุน โดยไม่ได้เป็นการชี้แนะหรือชักชวนให้นักลงทุนทำการซื้อหรือขายหลักทรัพย์ หรือตราสารทางการเงินใดๆ ที่ปรากฏในรายงาน

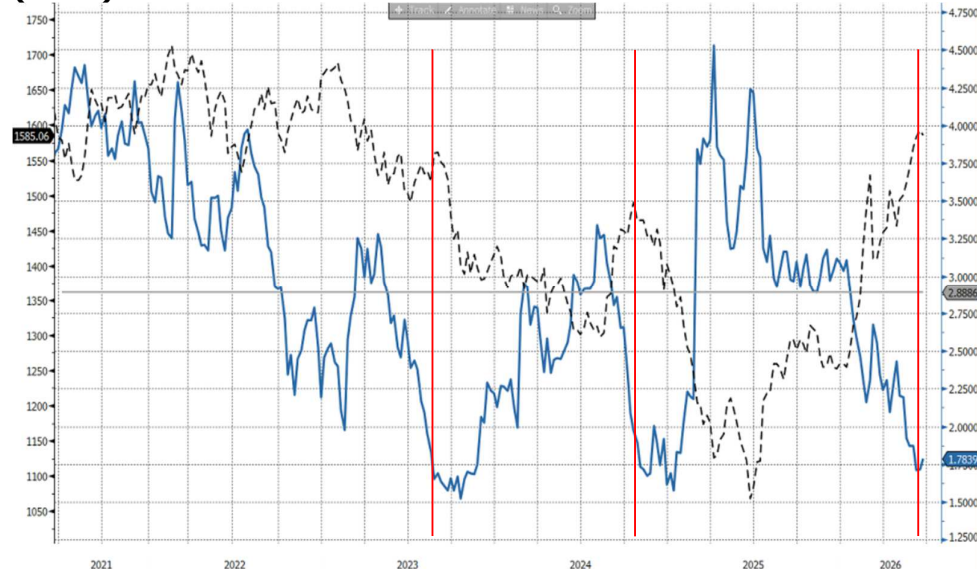
# Strategy

**รูปที่ 1: คาดการณ์เงินเฟ้อสหรัฐรายตัวลงอย่างต่อเนื่อง**



Source: Bloomberg

**รูปที่ 2: SET Index (ดำประ) มักมีการปรับตัวลงเสมอ เมื่อ Earning Yield Gap (น้ำเงิน) ลงมาต่ำกว่าบริเวณนี้**



Source: Bloomberg

ณัฐชาติ เมฆมาสิน, CFA, FRM  
เลขทะเบียนนักวิเคราะห์:  
031379  
nuttachart@trinitythai.com

## Fund Flow

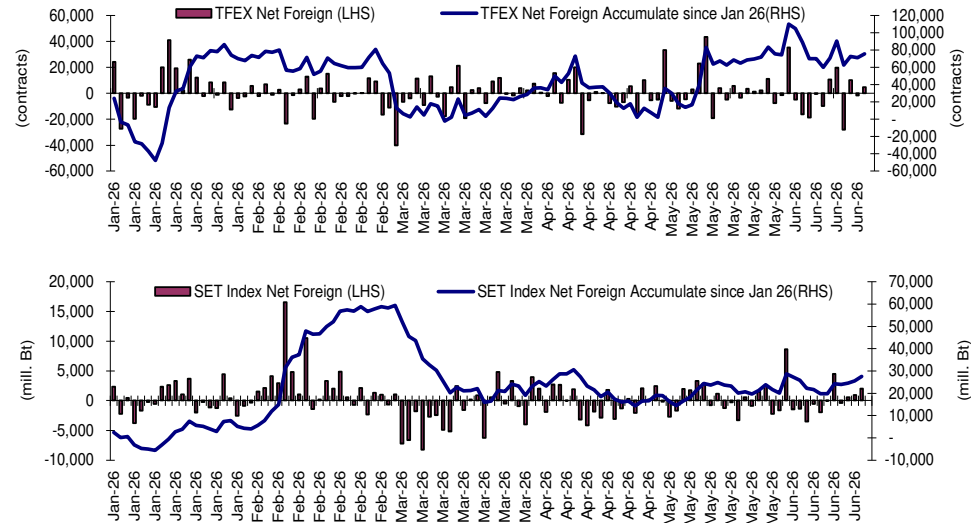
### Foreign Portfolio Investment in Equities (Asia ex. Japan)

Unit : US\$ mn

	As at	Day	WTD Net	MTD Net	YTD Net
India	17-Jun	93.9	505.7	-3,842.7	-29,763.4
Indonesia	18-Jun	-6.2	128.9	-614.8	-3,769.4
Malaysia	18-Jun	-17.5	-20.9	-444.1	-551.8
Philippines	18-Jun	2.8	33.3	21.4	-201.8
South Korea	18-Jun	749.1	1,103.8	-12,797.8	-77,125.2
Sri Lanka	18-Jun	-1.0	0.3	0.5	-103.9
Taiwan	18-Jun	1,222.6	3,284.6	-7,641.2	-9,743.8
Thailand	18-Jun	62.7	37.8	167.6	837.7
Vietnam	18-Jun	-72.2	-45.7	-436.2	-2,809.2

Source: Bloomberg

## Net Foreign



## Indicators to watch

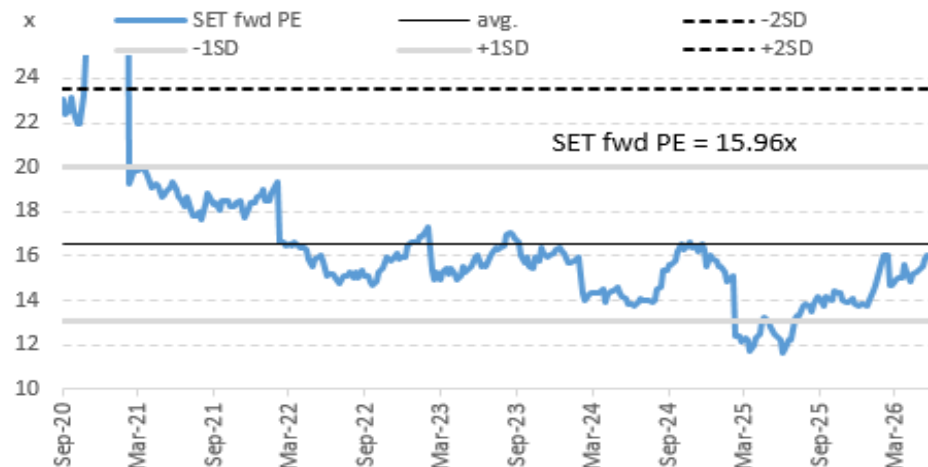
	Last	Previous	% chg	1W Prior	1M Prior	Remark
VIX Index	16.40	18.44	-11.1%	-15.6%	-2.1%	+
Ted Spread	1.10	1.15	-4.0%	-3.7%	-9.3%	+
U.S.Dollar Index	100.81	99.69	1.1%	0.7%	1.5%	-
U.S.Bond Yield	4.46	4.48	-0.5%	0.0%	0.0%	-
Emerging Asia Index (MXMS)	1027.23	1019.97	0.7%	8.5%	8.1%	+

Source: Bloomberg, Aspen

## SET Forward PE

### EPS Forward

Y2025E 96.87x  
Y2026E 102.91x



บริษัทหลักทรัพย์ ตรีดี จำกัด เลขที่ 1 อาคารพาร์ค สยาม ชั้น 22 และห้อง 2301 ชั้น 23 ถนนคอนแวนต์ แขวงสีลม เขตบางรัก กรุงเทพฯ 10500

รายงานฉบับนี้จัดทำขึ้นโดยข้อมูลเท่าที่ปรากฏและเชื่อว่าเป็นที่น่าเชื่อถือได้ แต่ไม่ถือเป็นการยืนยันความถูกต้องและความสมบูรณ์ของข้อมูลนั้นๆ โดยบริษัทหลักทรัพย์ ตรีดี จำกัด ผู้จัดทำขอสงวนสิทธิ์ในการเปลี่ยนแปลงความเห็นหรือประมาณการต่าง ๆ ที่ปรากฏในรายงานฉบับนี้โดยไม่ต้องแจ้งล่วงหน้า รายงานฉบับนี้มิได้ถูกระบุถึงการใช้ประกอบการตัดสินใจของนักลงทุน โดยไม่ได้เป็นการแนะนำหรือชักชวนให้ดำเนินการซื้อขายหลักทรัพย์ หรือตราสารทางการเงินใดๆ ที่ปรากฏในรายงาน

# Turnover List

สรุปหลักทรัพย์ที่เข้าข่ายอาจต้องซื้อด้วยบัญชี Cash Balance ในรอบวันที่ 12 - 18 มิ.ย. 69

หลักทรัพย์	%1W-Turnover	P/E Ratio / %Premium	มูลค่าการซื้อขายเฉลี่ยต่อ วัน (ล้านบาท)
<b>ไม่มีหุ้นที่เข้าข่ายการซื้อขายด้วยบัญชี Cash Balance</b>			

ทั้งนี้หลักทรัพย์ดังกล่าวมีการซื้อขายผิดไปจากสภาพปกติของตลาด ดังนั้นผู้ลงทุนควรศึกษาข้อมูลก่อนการตัดสินใจลงทุน ข้อมูลเป็นเพียงการคาดการณ์เท่านั้น รายชื่อหุ้นที่เข้าข่ายอาจมีการเปลี่ยนแปลงได้ ทั้งนี้ผู้ลงทุนควรตรวจสอบรายชื่อหุ้นที่เข้าข่ายจากตลาดหลักทรัพย์ฯ

## เกณฑ์ที่เราใช้คำนวณ

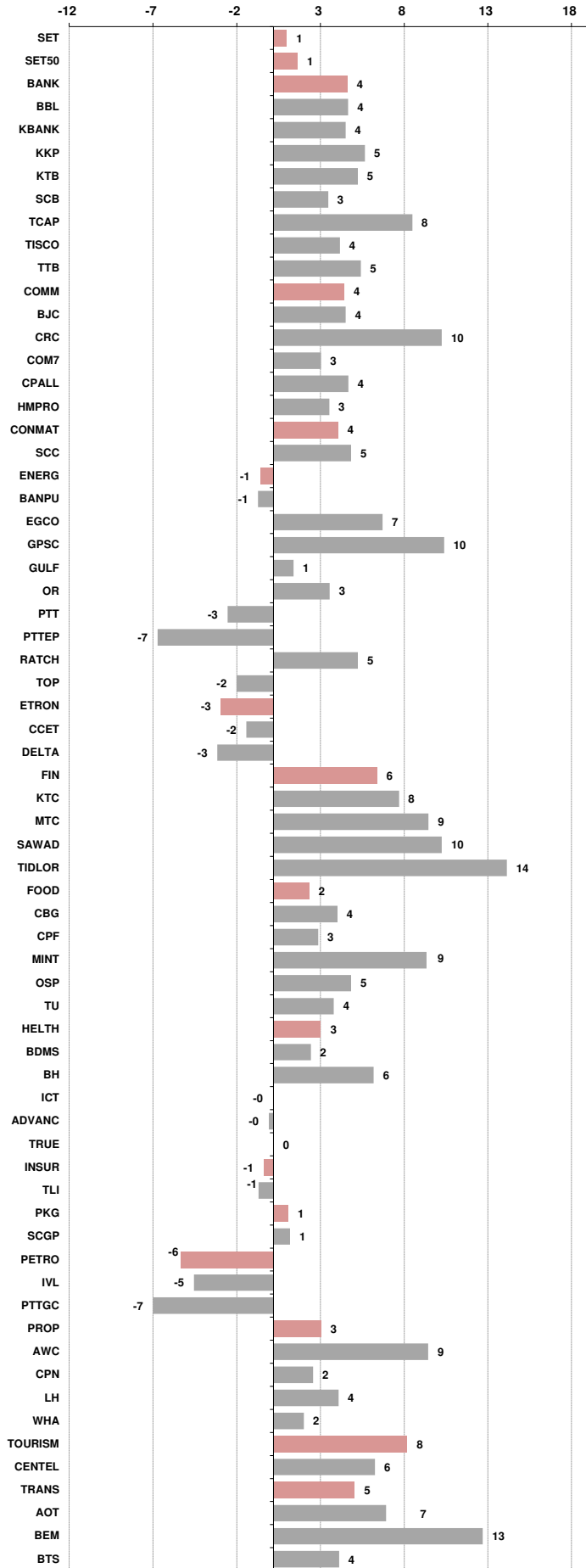
- มูลค่าการซื้อขายเฉลี่ยต่อวันในรอบสัปดาห์มากกว่าหรือเท่ากับ 100 ล้านบาท (SET) หรือ มูลค่าการซื้อขายเฉลี่ยต่อวันในรอบสัปดาห์มากกว่าหรือเท่ากับ 80 ล้านบาท ( MAI)
- %1W Turnover ratio มากกว่าหรือเท่ากับ 40%
- ค่า P/E มากกว่าหรือเท่ากับ 40 เท่า หรือ มีผลการดำเนินงานขาดทุน
- สำหรับ ใบสำคัญแสดงสิทธิ (warrant)
  - มูลค่าการซื้อขายเฉลี่ยต่อวันในรอบสัปดาห์มากกว่าหรือเท่ากับ 100 ล้านบาท
  - %1W Turnover ratio มากกว่าหรือเท่ากับ 100%
  - ค่า Premium มากกว่าหรือเท่ากับ 20%

**Price performance of Stock in SET50**  
(for weekly: 11 - 18 Jun 2026)



**1 Week Performance**

Stock	18-Jun-26	%YTD	%-1W	%-1M	%-3M	%-6M	%-12M
<b>SET</b>	<b>1,585.06</b>	<b>26</b>	<b>1</b>	<b>4</b>	<b>10</b>	<b>27</b>	<b>45</b>
<b>SET50</b>	<b>1,027.90</b>	<b>23</b>	<b>1</b>	<b>3</b>	<b>8</b>	<b>24</b>	<b>45</b>
<b>BANK</b>	<b>543.9</b>	<b>15</b>	<b>4</b>	<b>8</b>	<b>9</b>	<b>14</b>	<b>40</b>
BBL	176.00	4	4	5	6	4	28
KBANK	206.00	6	4	4	9	5	36
KKP	91.75	35	5	13	26	36	101
KTB	36.50	29	5	5	7	24	68
SCB	142.00	2	3	5	-2	4	21
TCAP	65.25	12	8	10	17	11	39
TISCO	118.00	7	4	4	4	6	21
TTB	2.42	20	5	4	7	16	26
<b>COMM</b>	<b>20,763.53</b>	<b>7</b>	<b>4</b>	<b>3</b>	<b>4</b>	<b>8</b>	<b>6</b>
BJC	14.50	1	4	4	2	1	-17
CRC	23.00	28	10	18	21	29	32
COM7	27.25	39	3	8	16	34	50
CPALL	46.75	7	4	-2	2	7	5
HMPRO	6.20	-7	3	5	-1	0	-5
<b>CONMAT</b>	<b>6,107.24</b>	<b>24</b>	<b>4</b>	<b>8</b>	<b>24</b>	<b>24</b>	<b>33</b>
SCC	248.00	35	5	10	34	35	48
<b>ENERG</b>	<b>19,288.22</b>	<b>21</b>	<b>-1</b>	<b>-1</b>	<b>6</b>	<b>24</b>	<b>30</b>
BANPU	5.40	10	-1	-4	-6	8	24
EGCO	122.50	7	7	8	12	7	19
GPSC	43.25	20	10	15	29	26	47
GULF	63.50	52	1	6	12	54	57
OR	12.30	-8	3	-2	9	-3	12
PTT	35.50	11	-3	-3	6	14	18
PTTEP	134.50	19	-7	-13	-9	23	22
RATCH	31.25	6	5	6	9	8	28
TOP	44.50	24	-2	-7	-5	26	60
<b>ETRON</b>	<b>38,857.58</b>	<b>99</b>	<b>-3</b>	<b>10</b>	<b>26</b>	<b>105</b>	<b>239</b>
CCET	9.10	101	-2	53	83	106	84
DELTA	346.00	100	-3	9	25	106	253
<b>FIN</b>	<b>2,047.42</b>	<b>4</b>	<b>6</b>	<b>9</b>	<b>6</b>	<b>3</b>	<b>2</b>
KTC	32.25	23	8	12	8	21	-11
MTC	29.50	-6	9	8	-1	-9	-22
SAWAD	21.90	-14	10	2	-7	-16	39
TIDLOR	18.80	11	14	19	18	5	27
<b>FOOD</b>	<b>8,642.88</b>	<b>1</b>	<b>2</b>	<b>1</b>	<b>2</b>	<b>3</b>	<b>2</b>
CBG	40.75	-6	4	2	11	-2	-19
CPF	19.20	-12	3	1	-4	-9	-16
MINT	23.90	-2	9	9	9	1	3
OSP	15.80	-2	5	9	9	-1	6
TU	11.50	-10	4	2	4	-8	21
<b>HELTH</b>	<b>4,232.85</b>	<b>0</b>	<b>3</b>	<b>1</b>	<b>0</b>	<b>0</b>	<b>-4</b>
BDMS	18.30	-5	2	0	-2	-6	-13
BH	186.00	18	6	5	12	15	37
<b>ICT</b>	<b>226.31</b>	<b>15</b>	<b>0</b>	<b>-2</b>	<b>-3</b>	<b>16</b>	<b>25</b>
ADVANC	358.00	14	0	-2	-6	15	29
TRUE	13.80	27	0	-5	-1	25	25
<b>INSUR</b>	<b>9,518.43</b>	<b>14</b>	<b>-1</b>	<b>1</b>	<b>11</b>	<b>20</b>	<b>22</b>
TLI	11.20	13	-1	-3	8	24	17
<b>PKG</b>	<b>2,717.95</b>	<b>34</b>	<b>1</b>	<b>7</b>	<b>24</b>	<b>43</b>	<b>37</b>
SCGP	25.50	49	1	8	38	63	55
<b>PETRO</b>	<b>604.53</b>	<b>40</b>	<b>-6</b>	<b>-12</b>	<b>1</b>	<b>47</b>	<b>31</b>
IVL	22.10	37	-5	-9	-5	45	12
PTTGC	32.25	54	-7	-16	5	63	64
<b>PROP</b>	<b>172.58</b>	<b>15</b>	<b>3</b>	<b>5</b>	<b>5</b>	<b>16</b>	<b>31</b>
AWC	2.60	23	9	23	26	27	51
CPN	65.00	18	2	2	1	20	48
LH	3.74	-1	4	3	1	-3	9
WHA	5.05	54	2	9	20	58	66
<b>TOURISM</b>	<b>441.00</b>	<b>0</b>	<b>8</b>	<b>9</b>	<b>7</b>	<b>4</b>	<b>14</b>
CENDEL	35.00	2	6	14	6	9	51
<b>TRANS</b>	<b>232.51</b>	<b>8</b>	<b>5</b>	<b>11</b>	<b>14</b>	<b>2</b>	<b>42</b>
AOT	59.50	12	7	13	20	8	113
BEM	5.85	9	13	13	10	11	17
BTS	2.12	-7	4	4	3	-13	-47

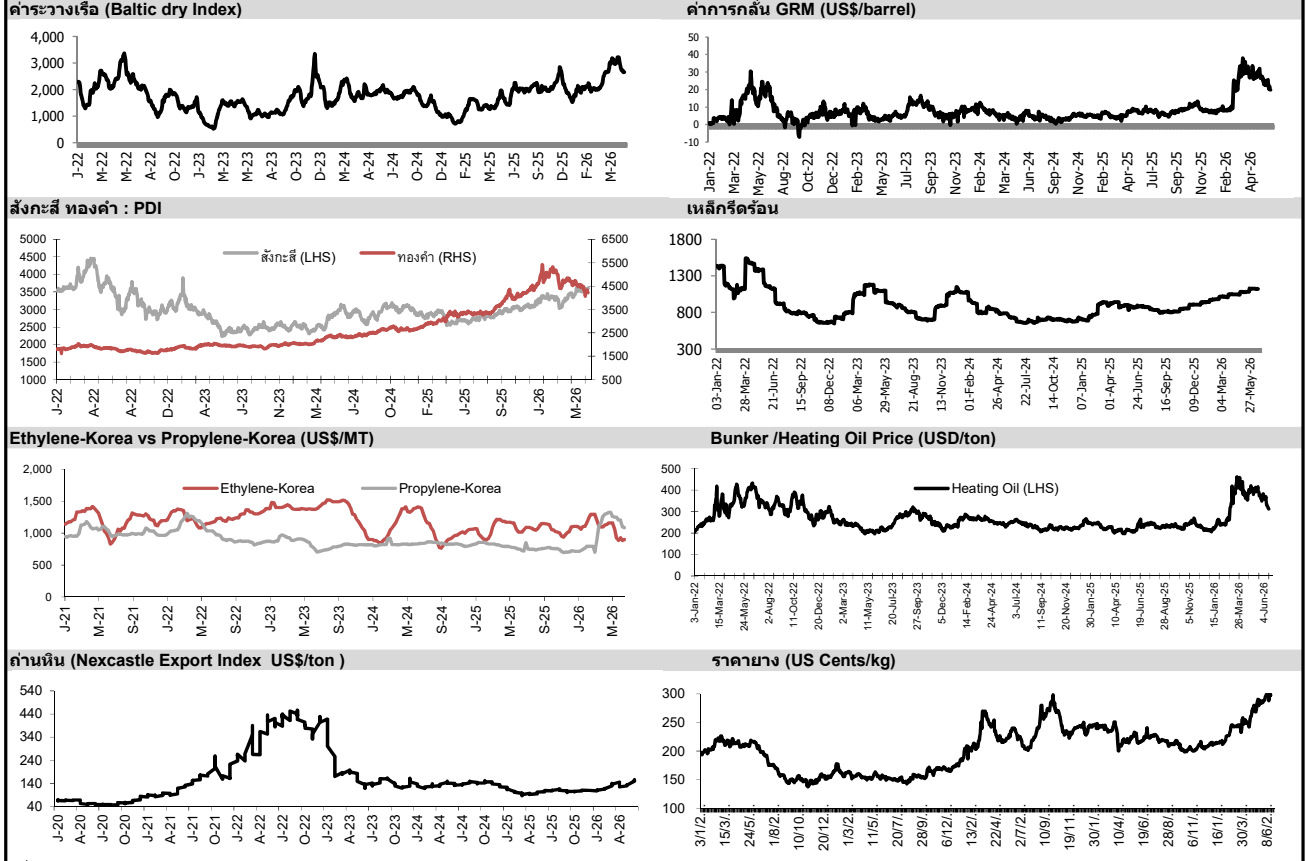




อัตราแลกเปลี่ยนวันนี้*		32.75 Change	0.07
------------------------	--	--------------	------

*เปรียบเทียบ Transaction ล่าสุดกับก่อนหน้า (โดยไม่แยกว่าเป็นของ off-shore หรือ on-shore)									
สินค้า	ตัวชี้ราคา	ปิดล่าสุด	ก่อนหน้า	ราคาปิดล่าสุด	ก่อนหน้า	เปลี่ยน +/-	%	หลักทรัพย์ที่เกี่ยวข้อง	
เรือ <i>ปรับปรุจ</i>	Baltic Dry Index (spot)	18-Jun-26	17-Jun-26	2,659	2,653	+6.00	0.2%	PSL, TTA	
	BHSI (Handy Size)	18-Jun-26	17-Jun-26	917	910	+7.00	0.8%		
ยาง	(US Cents/kg)	18-Jun-26	17-Jun-26	297.30	300.80	-3.50	-1.2%	STA, TRUBB	
น้ำตาล	(Cent/Pound)	18-Jun-26	17-Jun-26	14.13	14.37	-0.24	-1.7%	KSL, KBS, KTIS, BRR	
ถั่วเหลือง	(Cent\$/Bushel)	18-Jun-26	17-Jun-26	1,142.75	1,149.25	-6.50	-0.6%	TVO	
น้ำมันปาล์ม	(US\$/ton)	18-Jun-26	17-Jun-26	4,571.00	4,574.00	-3.00	-0.1%	CPI, LST, UPOIC, UVAN	
สังกะสี	(US\$/ton)	18-Jun-26	17-Jun-26	3,605.00	3,580.00	+25.00	0.7%		
ทองคำ	(US\$/oz)	18-Jun-26	17-Jun-26	4,219.49	4,257.55	-38.06	-0.9%	(Source:Aspen)	
SPDR Gold Trust	(ton)	18-Jun-26	17-Jun-26	1,013.07	1,012.21	+0.86	0.1%		
น้ำมันดิบ <i>ทุกวัน</i>	WTI (US\$/barrel)	18-Jun-26	17-Jun-26	75.85	76.79	-0.94	-1.2%	PTT, PTTEP, TOP, PTTGC, BCP	
	Brent (US\$/barrel)	18-Jun-26	17-Jun-26	79.85	79.55	+0.30	0.4%	(Source:Aspen)	
ค่าการกลั่น <i>ทุกวัน</i>	GRM (US\$/barrel)	18-Jun-26	17-Jun-26	19.93	20.11	-0.18	0.0%	BCP, IRPC, PTTGC and TOP (Bloomberg)	
น้ำมันทำความร้อน	Heating Oil (cent/gallon)	18-Jun-26	17-Jun-26	311.91	316.99	-5.08	-1.6%	BCP, IRPC, PTTGC and TOP (Bloomberg)	
	Natural Gas(\$/MMBtu)	18-Jun-26	17-Jun-26	3.21	3.16	+0.05	1.6%	PTTEP, PTT, BANPU (Bloomberg)	
ปิโตรเคมี	Naphtha (US\$/MT)	18-Jun-26	17-Jun-26	670.63	673.13	-2.50	-0.4%	PTTGC, SCC (เป็นต้นทุน)	
	Ethylene (US\$/MT)	12-Jun-26	5-Jun-26	875	875	+0.00	0.0%	PTTGC, SCC, IRPC (Bloomberg)	
	Propylene (US\$/MT)	12-Jun-26	5-Jun-26	1,085	1,100	-15.00	-1.4%	PTTGC, SCC, IRPC	
เหล็ก	HRC (US\$/ton) รีดร้อน	18-Jun-26	17-Jun-26	1,120.0	1,120.0	+0.00	0.0%	(Source:Bloomberg)	
ถ่านหิน	NEX (US\$/ton)	12-Jun-26	5-Jun-26	156.10	149.54	+6.56	4.4%	BANPU, LANNA, UMS	
อาหาร	ไก่ (บาท/กก.)	31-May-26	30-Apr-26	38.00	42.50	-4.50	-10.6%	CPF, GFPT (Source: CPF)	
	กุ้งVannamei(บาท/กก.)	31-May-26	30-Apr-26	125	135	-10.00	-7.4%	CPF, CFRESH, SSF, ASIAN, TU	
	สุกร (บาท/กก.)	31-May-26	30-Apr-26	62.00	68.00	-6.00	-8.8%	CPF	

กราฟแสดงแนวโน้มราคา



ที่มา: CPF, BANPU, Bloomberg and Aspen



## NVDR Trading Data by Stock : 19 Jun 2026

Net Buy ซื้อสุทธิ							Net Sell ขายสุทธิ							MONTH TO DATE (Bt m) ยอดซื้อขายสุทธิเดือน มิถุนายน 69			YEAR TO DATE Y2026 (Bt m) ยอดซื้อขายสุทธิปี 2569				YEAR TO DATE Y2025 (Bt m) ยอดซื้อขายสุทธิปี 2568				
Value (Btm) : มูลค่า (ล้านบาท)							Value (Btm) : มูลค่า (ล้านบาท)							1 - 18 Jun 26		1 Jan 26 - 18 Jun 26		Value (Btm) : มูลค่า (ล้านบาท)							
STOCK	18 Jun	17 Jun	16 Jun	15 Jun	12 Jun	Total 5 Days	STOCK	18 Jun	17 Jun	16 Jun	15 Jun	12 Jun	Total 5 Days	TOTAL NET BUY	TOTAL NET SELL	TOTAL NET BUY	TOTAL NET SELL	TOTAL NET BUY	TOTAL NET SELL						
1 SCB	933.4	-120.8	864.9	-150.3	420.6	1,947.8	GULF	-558.8	-326.9	-117.0	-764.6	-8.4	-1,775.6	KBANK	3,136.2	BBL	-1,800.3	1 PTTEP	26,224.7	SCB	-8,120.7	1 ADVANC	18,995	BDMS	-3,907
2 KBANK	598.3	-152.7	1,336.3	-380.5	541.2	1,942.6	PTTEP	-440.4	-18.5	12.1	-193.3	-312.2	-952.3	SCB	3,120.4	GULF	-1,786.6	2 PTT	19,818.5	ADVANC	-4,017.1	2 SCB	10,063	PTTEP	-3,760
3 KTB	463.8	31.4	-17.2	879.5	552.5	1,909.9	BDMS	-237.1	28.3	-43.7	-9.4	-67.7	-329.6	KTB	1,577.7	CPF	-1,318.2	3 KBANK	18,489.1	CPF	-2,660.5	3 DELTA	9,551	IVL	-3,205
4 SCC	247.2	176.9	184.0	458.3	83.6	1,150.0	CPF	-202.5	-99.7	-98.2	-96.9	23.5	-473.8	SCC	1,393.0	PTTEP	-1,306.2	4 DELTA	6,846.4	TISCO	-1,961.1	4 PTT	8,241	CPN	-3,195
5 TISCO	200.8	-53.3	72.8	30.7	115.5	366.5	SAWAD	-166.7	115.9	-67.5	137.1	48.7	67.4	DELTA	1,360.6	ADVANC	-1,254.2	5 KTB	6,230.0	MINT	-1,956.9	5 AOT	7,766	MTC	-1,385
6 PTT	199.9	62.8	237.5	-116.1	-185.4	198.7	HANA	-145.6	216.3	-67.7	-327.0	4.4	-319.6	PTTGC	1,073.5	CPALL	-1,008.1	6 PTTGC	5,445.2	BDMS	-1,326.6	6 KTB	6,595	INTUCH	-1,280
7 DELTA	170.9	28.3	-799.3	-652.8	574.4	-678.4	MTC	-143.4	108.5	-35.3	219.0	-19.0	129.7	TISCO	740.8	BDMS	-827.3	7 BBL	4,918.1	COM7	-1,219.5	7 TISCO	5,940	TU	-1,060
8 TTB	71.8	5.0	35.5	138.6	177.1	427.8	KTC	-132.8	198.6	83.7	3.2	71.0	223.6	TTB	694.2	CCET	-349.6	8 TOP	3,991.7	OR	-1,203.1	8 KBANK	4,768	ITC	-1,053
9 BBL	71.0	-386.6	-130.6	144.2	282.3	-19.8	ADVANC	-121.4	-274.7	-583.4	-948.2	354.9	-1,572.8	AOT	669.2	BANPU	-289.5	9 SCC	3,859.7	TIDLOR	-912.3	9 TRUE	4,057	SPALI	-1,052
10 TLI	69.1	31.6	4.2	10.7	25.1	140.8	PTTGC	-114.9	19.5	92.3	44.3	870.2	911.4	BGRIM	618.1	TFG	-211.6	10 CPALL	3,558.9	TRUE	-872.1	10 KKP	2,877	TASCO	-904
11 THAI	67.5	-14.1	-55.4	292.4	31.9	322.3	TFG	-106.3	17.8	3.5	-28.8	-14.2	-128.1	SCGP	550.5	AMATA	-193.4	11 BCP	3,323.4	SAWAD	-546.7	11 CPALL	2,215	BEM	-850
12 BCPG	44.2	45.9	38.2	28.6	-1.5	155.5	KCE	-87.3	292.2	-88.1	-74.6	-202.0	-159.9	PTT	529.6	TOP	-182.8	12 KKP	2,848.1	MTC	-425.0	12 TTB	2,195	HMPRO	-747
13 GPSC	40.3	-49.7	-67.4	47.3	62.0	32.4	HMPRO	-77.5	152.0	8.7	-4.1	28.9	108.0	THAI	459.9	COM7	-157.4	13 TTB	2,561.1	CPAXT	-347.5	13 TCAP	2,121	WHA	-684
14 BGRIM	36.2	4.8	103.6	232.3	213.7	590.6	AMATA	-74.7	-76.4	-84.8	-100.0	46.8	-289.2	KTC	380.1	WHA	-148.6	14 GULF	2,105.5	GPSC	-346.7	14 MRDIYT	2,111	LH	-614
15 TCAP	33.1	-13.3	20.1	9.8	29.5	79.3	CCET	-69.4	92.7	-74.7	-62.3	-157.6	-271.3	BEM	371.7	GUNKUL	-134.8	15 CPN	2,035.0	AEONTS	-315.8	15 SPRC	1,713	AAV	-609
16 BCP	32.4	29.3	-34.9	37.4	-11.4	52.8	CPN	-66.9	129.6	90.9	-18.3	79.8	215.0	TLI	280.9	HANA	-127.6	16 TFG	1,978.8	PR9	-299.6	16 CPF	1,668	CPAXT	-576
17 BAY	22.4	-9.7	39.1	19.2	-2.3	68.7	OSP	-47.9	115.3	62.2	4.8	22.7	157.2	CRC	253.6	EA	-113.3	17 IRPC	1,457.0	M	-258.1	17 THAI	1,182	SCC	-562
18 MINT	20.5	31.5	132.4	195.1	88.1	467.7	CENTEL	-43.6	10.7	-36.1	65.0	78.7	74.7	CK	221.7	KKP	-104.0	18 KCE	1,329.2	GFPT	-231.8	18 AMATA	1,157	CBG	-525
19 CRC	19.8	181.5	28.8	12.5	27.1	269.7	RCL	-43.5	-23.6	-35.3	-70.6	89.5	-83.5	BAY	206.7	BTG	-101.3	19 THAI	1,279.5	BA	-227.4	19 COM7	991	OR	-436
20 MRDIYT	19.1	-6.8	3.2	4.4	1.4	21.4	WHA	-40.9	-22.5	48.3	-79.1	12.8	-81.5	TIDLOR	200.4	PTG	-92.1	20 SCGP	1,245.6	MOSHI	-200.6	20 PTTGC	968	BTS	-431
21 SCGP	18.5	5.3	-17.7	65.9	-19.4	52.6	TRUE	-40.0	-61.6	-49.2	-278.5	-32.4	-461.7	TRUE	200.3	TU	-83.1	21 IVL	1,048.3	TCAP	-184.8	21 SAWAD	939	GULFI	-415
22 TOP	16.1	41.2	13.0	156.1	-88.6	137.8	TIDLOR	-32.6	265.8	-31.3	114.9	-36.5	280.4	STECON	199.1	BCH	-72.5	22 BGRIM	989.1	FORTH	-184.0	22 GPSC	878	JAS	-401
23 RATCH	14.7	42.0	7.4	42.1	-0.2	106.1	IVL	-31.8	19.1	21.3	61.6	-89.1	-19.0	IVL	184.1	CBG	-71.9	23 CRC	973.7	BTS	-182.8	23 BBL	851	AWC	-357
24 AWC	14.3	40.4	-23.3	55.9	-15.2	72.1	JMT	-31.5	38.4	-10.4	8.3	7.3	12.2	BLA	183.1	TOA	-65.4	24 BTG	817.1	TRUE	-181.3	24 TFG	757	AAI	-349
25 TASCO	13.9	0.9	-5.9	16.5	0.1	25.5	JMART	-28.0	-2.5	-14.6	23.0	-2.7	-24.9	OSP	165.4	WHAUP	-63.7	25 WHA	815.9	AOT	-174.4	25 KTC	686	CRC	-346
26 LH	12.8	62.4	-9.6	2.0	10.8	78.5	COM7	-25.7	-7.2	16.4	-40.0	24.9	-31.6	BTS	151.5	SGC	-58.4	26 BH	814.3	BAM	-155.9	26 BTG	662	GULF	-345
27 BA	9.9	-8.8	-9.3	30.2	32.6	54.5	CBG	-23.1	32.7	0.1	-8.6	2.7	3.8	MINT	150.5	CPAXT	-57.6	27 MRDIYT	793.6	ICHI	-131.3	27 BLA	621	TIDLOR	-335
28 CK	6.8	33.9	-6.8	71.0	21.2	126.2	AEONTS	-23.0	29.2	2.2	6.2	11.8	26.3	RATCH	138.7	JMT	-51.6	28 STECON	753.9	NETBAY	-119.1	28 TOA	611	ROJNA	-331
29 TACC	5.6	1.1	-0.5	0.2	0.6	7.0	TRT	-22.5	7.4	-4.6	-7.4	23.4	-3.7	CPN	135.4	SPRC	-46.9	29 RATCH	732.8	JTS	-105.6	29 EGCO	588	BANPU	-308
30 AAI	3.9	3.5	2.6	0.8	-0.3	10.6	EA	-21.6	10.4	-34.5	-33.0	-10.0	-88.8	EGCO	123.2	OR	-45.8	30 EA	696.6	MC	-104.6	30 F&D	415	CCET	-304

**แบบรายงานการเปลี่ยนแปลงการถือหลักทรัพย์และสัญญาซื้อขายล่วงหน้าของผู้บริหาร (แบบ 59)**

ชื่อผู้บริหาร	วิธีการได้มา/ จำหน่าย	จำนวน (หุ้น)	ราคา (บาท)	มูลค่า (บาท)	ประเภท หลักทรัพย์	วันที่ได้มา/ จำหน่าย
CAZ นาย ยอง ชอล ซอย	ขาย	100,000.00	1.67	167,000.00	หุ้นสามัญ	16/6/2569
ETL นางสาว เจีย เชนริน	ขาย	3,900,000.00	0.48	1,872,000.00	หุ้นสามัญ	17/6/2569
SELIC นาย พรพัฒน์ กิจเจริญ	ขาย	20,000.00	3.14	62,800.00	หุ้นสามัญ	16/6/2569
SELIC นาย พรพัฒน์ กิจเจริญ	ขาย	20,000.00	3.16	63,200.00	หุ้นสามัญ	16/6/2569
SIRI นาย ประเสริฐ ตรีการชรินทร์	ขาย	3,000,000.00	1.44	4,320,000.00	หุ้นสามัญ	17/6/2569
VIBE นาย ธิบดี มังคะลี	ขาย	400,000.00	0.03	12,000.00	ใบสำคัญแสดงสิทธิที่จะซื้อหุ้น	18/6/2569
BGC นาย ปวีณ ภิมย์ภักดี	ซื้อ	350,000.00	7.11	2,488,500.00	หุ้นสามัญ	17/6/2569
BGC นาย ปวีณ ภิมย์ภักดี	ซื้อ	150,000.00	7.08	1,062,000.00	หุ้นสามัญ	18/6/2569
BKIH นาย ชัย โสภณพานิช	ซื้อ	1,800.00	373.00	671,400.00	หุ้นสามัญ	17/6/2569
DCC นาย มนต์รัก แสงศาสตรา	ซื้อ	121,400.00	1.34	162,676.00	หุ้นสามัญ	16/6/2569
IMH นาย สิทธิวัฒน์ กำกวดวงษ์	ซื้อ	10,000.00	2.96	29,600.00	หุ้นสามัญ	17/6/2569
KCE นาย พิธาน องค์กรโชค	ซื้อ	951,000.00	35.75	33,998,250.00	หุ้นสามัญ	18/6/2569
KCE นาย พิธาน องค์กรโชค	ซื้อ	500,000.00	35.25	17,625,000.00	หุ้นสามัญ	18/6/2569
MITSIB นาย นิธิพิชญ์ ยงค์สงวนชัย	ซื้อ	31,000.00	0.54	16,740.00	หุ้นสามัญ	18/6/2569
NKI นาง วนิดา ขาญศิริธน	ซื้อ	1,983.00	15.00	29,745.00	หุ้นสามัญ	17/6/2569
NKI นาย ศรีณัฐ หวังหลี่	ซื้อ	1,066,460.00	15.00	15,996,900.00	หุ้นสามัญ	17/6/2569
NKI นาย อนรรฆ หวังหลี่	ซื้อ	704,178.00	15.00	10,562,670.00	หุ้นสามัญ	17/6/2569
NKI นาย อนิณชัย หวังหลี่	ซื้อ	1,036,013.00	15.00	15,540,195.00	หุ้นสามัญ	17/6/2569
NV นาง มุพิน จันทร์จุฑามาศ	ซื้อ	60,000.00	0.53	31,800.00	หุ้นสามัญ	17/6/2569
PG นาง สุนันท์ นิยมในธรรม	ซื้อ	10,000.00	6.55	65,500.00	หุ้นสามัญ	16/6/2569
TMC นาย วรินทร์ ผดุงสินธุ์	ซื้อ	20,000.00	0.68	13,600.00	หุ้นสามัญ	18/6/2569
VL นาย ทวีศิลป์ ชินะพัฒน์วงศ์	ซื้อ	50,000.00	0.80	40,000.00	หุ้นสามัญ	17/6/2569

ที่มา : ศูนย์สารสนเทศตลาดทุน สำนักงานคณะกรรมการ ก.ล.ด.

**แบบรายงานการได้มาหรือจำหน่ายหลักทรัพย์ของกิจการ (246-2)**

ชื่อบริษัท	ชื่อผู้ได้มา/ จำนวน	Sell/Buy	ประเภท หลักทรัพย์	%ได้มา/ จำนวน	%หลังได้มา/ จำนวน	วันที่ได้มา/ จำนวน	หมายเหตุ
THAI	สหกรณเอนมทรัพยากรไฟฟ้าฝ่ายผลิตแห่งประเทศไทย จำกัด	จำหน่าย	หุ้น	5.4344	4.0758	18/6/2569	
BLC	นาย อภิกรม ปัญญาพล	ได้มา	หุ้น	4.9994	5.0117	17/6/2569	

ที่มา : ศูนย์สารสนเทศตลาดทุน สำนักงานคณะกรรมการ ก.ล.ด.

**SET100: Foreign Ownership**

Top Buy (Value - Btm)						Top Sell (Value - Btm)					
Stock	18-Jun	17-Jun	16-Jun	15-Jun	12-Jun	Stock	18-Jun	17-Jun	16-Jun	15-Jun	12-Jun
1 TRUE	13,038.5	-175.3	-95.9	-162.1	22.3	1 PTTEP	-705.4	-359.4	332.6	-468.2	487.6
2 SCB	170.7	264.7	2.4	73.0	66.9	2 DELTA	-329.4	1.0	127.2	-184.9	-179.7
3 GULF	122.0	94.9	427.5	217.8	425.1	3 MINT	-322.2	-98.6	92.8	-40.3	-50.7
4 BBL	113.2	237.2	-146.1	-94.5	-45.6	4 CPALL	-180.3	256.0	59.5	-34.8	34.4
5 PTT	102.8	-73.3	-186.9	264.5	91.1	5 KBANK	-115.7	32.2	-202.9	-140.6	-61.5
6 HANA	98.0	35.7	22.8	-97.6	-50.9	6 BDMS	-77.1	9.7	-57.8	16.9	-196.5
7 CRC	74.9	10.7	65.9	-79.4	79	7 ADVANC	-68.2	-447.1	-62.8	67.5	-67.8
8 KTC	44.1	19.3	20.1	16.9	13.3	8 AOT	-67.9	123.3	224.9	-115.2	112.0
9 KTB	41.8	-45.6	225.2	-232.4	-122.5	9 IVL	-43.7	-93.7	-84.4	34.1	-35.6
10 WHA	40.3	-3.3	-13.5	30.0	19.9	10 CPF	-37.5	39.3	-56.6	173.0	16.7
11 TIDLOR	32.7	0.0	56.3	-64.5	61.7	11 AMATA	-31.9	-12.3	-3.3	-5.0	-21.3
12 SCGP	32.2	6.6	51.0	-42.3	42.1	12 KKP	-30.4	1.6	74.0	-22.3	-66.0
13 EA	28.5	1.3	1.0	-4.8	4.9	13 BH	-25.7	9.2	161.7	-164.5	159.6
14 STECON	28.1	26.0	-0.5	-4.5	4.4	14 TTB	-14.9	13.6	36.4	-9,686.1	10.0
15 KCE	27.2	15.4	10.9	-9.9	9.8	15 PTTGC	-12.4	-77.6	148.5	613.3	26.7
16 SCC	26.2	-120.1	-100.5	67.0	-66.5	16 BJC	-11.1	-2.7	-46.6	39.0	-38.5
17 CCET	25.5	-46.4	-47.0	41.6	-40.3	17 BGRIM	-11.0	0.0	23.7	9.9	5.7
18 BA	24.5	30.6	18.6	-3.2	3.1	18 LH	-9.7	-1.7	-9.4	1.0	-1.0
19 BCP	24.4	-79.4	-26.3	7.0	-7.1	19 AEONTS	-8.1	-3.3	-1.9	9.0	1.0
20 TCAP	23.9	21.9	-6.3	36.4	24.7	20 BCPG	-8.0	2.1	4.7	-5.2	5.0

Source: SET

**หลักทรัพย์ที่ต้องซื้อขายด้วยบัญชี Cash Balance**

Stock	Jun 2026																
	15	16	17	18	19	22	23	24	25	26	29	30	1	2	3	6	7

**LEVEL 1 : ผู้ซื้อต้องใช้บัญชี Cash Balance และห้ามนำหลักทรัพย์ที่กำหนดตามค่านวงเงินซื้อขาย**
**HANA** 19 Jun 26

**LEVEL 2: ผู้ซื้อต้องใช้บัญชี Cash Balance, ห้ามค่านวงเงินซื้อขาย และห้าม Net Settlement**
**SMT** 3 Jul 26

**LEVEL 3: ห้ามซื้อขาย (SP) 1 วันทำการวันแรก และผู้ซื้อต้องใช้บัญชี Cash Balance, ห้ามค่านวงเงินซื้อขาย และห้าม Net Settlement**

-

Source: SET

## Short Sales

Stock	% Short Sale Volume Comparing with Main Board	Average Price (Bt)	Volume (shares)	Value (Mil. B)
GULF	5.91	64.00	3,137,700	200,803,675
CPALL	15.27	46.49	2,912,800	135,421,300
ADVANC	7.44	358.04	338,900	121,341,100
DELTA	2.80	349.05	327,600	114,348,500
PTTEP	5.90	134.90	681,200	91,892,900
CPF	5.62	19.16	4,011,100	76,841,300
AOT	6.84	59.53	1,290,500	76,828,850
BDMS	4.26	18.31	4,031,000	73,799,580
PTTGC	11.16	32.06	2,270,200	72,777,300
KBANK	2.03	204.98	291,800	59,813,600
KCE	6.14	37.84	1,171,000	44,315,850
SAWAD	6.21	22.11	1,676,300	37,069,520
TRUE	2.86	14.00	2,640,000	36,960,000
KTB	1.07	36.23	1,017,000	36,848,350
IVL	10.96	22.13	1,462,700	32,371,970
KTC	3.04	31.99	976,800	31,247,775
BBL	1.33	175.64	163,300	28,681,700
CENDEL	13.35	34.93	813,100	28,404,050
MINT	5.23	23.98	1,089,100	26,118,870
SCB	0.64	141.83	182,300	25,855,850
BH	5.24	185.14	135,700	25,124,000
PTT	1.83	35.50	699,800	24,842,900
CPN	9.06	65.26	328,800	21,456,175
TISCO	2.28	117.24	171,400	20,095,550
MTC	4.34	29.59	656,400	19,420,275
CRC	4.92	23.05	840,200	19,364,960
TFG	3.70	9.34	1,982,200	18,516,080
TIDLOR	3.26	18.66	925,900	17,276,220
COM7	4.88	27.25	616,900	16,810,575
WHA	4.99	5.10	3,086,800	15,742,680
TCAP	4.11	64.18	237,200	15,223,025
BTS	5.27	2.14	6,510,000	13,925,376
SPALI	24.92	15.96	850,800	13,576,000
KKP	2.83	91.66	124,200	11,384,275
EGCO	4.24	122.09	91,200	11,134,500
HMPRO	4.75	6.20	1,780,800	11,042,900
HANA	2.66	37.85	284,800	10,779,475
BA	4.74	17.31	542,800	9,395,110
TOP	3.25	45.10	200,400	9,038,575
BCPG	5.77	7.16	1,259,900	9,018,035
SCC	1.38	248.00	36,100	8,952,800
TTB	0.85	2.41	3,076,900	7,419,144
RATCH	5.07	31.19	221,000	6,893,350
EA	4.19	3.02	2,045,700	6,186,484
BCH	5.93	9.40	575,400	5,411,505
BANPU	4.64	5.45	937,200	5,107,740
BEM	2.20	5.86	864,500	5,066,610
LH	3.32	3.74	1,329,200	4,968,348
SCGP	2.60	25.26	195,900	4,947,950
SPRC	10.51	7.03	703,900	4,946,165
WHAUP	5.86	6.50	692,800	4,505,205
AP	6.44	7.36	600,600	4,420,220
GPSC	1.26	43.33	101,700	4,406,875
OSP	3.62	15.70	268,900	4,221,730
CK	3.14	19.54	215,900	4,219,560
CHG	6.62	1.51	2,714,700	4,093,633
JMART	2.97	9.03	404,700	3,655,490
AWC	2.09	2.56	1,386,900	3,554,436
CATL01	5.94	6.70	450,000	3,015,000

Source: SET



**June 2026**

Monday	Tuesday	Wednesday	Thursday	Friday
<b>15</b>	<b>16</b>	<b>17</b>	<b>18</b>	<b>19</b>
<ul style="list-style-type: none"> <li>▪ KO80 XD 0.01728 บาท</li> <li>▪ META01 XD 0.0031 บาท</li> <li>▪ META06 XD 0.0018 บาท</li> <li>▪ META23 XD 0.001731 บาท</li> <li>▪ META80 XD 0.00213 บาท</li> <li>▪ UNH19 XD 0.0319 บาท</li> <li>▪ VRT23 XD 0.00051 บาท</li> <li>▪ DPAINT XR 1:8 @ 0.20 บาท</li> <li>▪ XBIO XW 3.06452:1</li> <li>▪ BC ลุกหุ้นเขา 5,011,254 หุ้น</li> </ul>	<ul style="list-style-type: none"> <li>▪ GEV23 XD 0.001259 บาท</li> <li>▪ GEV80 XD 0.01621 บาท</li> <li>▪ TAIWANAI13 XD 0.124332 บาท</li> <li>▪ TAIWANHD13 XD 0.466245 บาท</li> <li>▪ J ลุกหุ้นเขา 38 หุ้น</li> <li>▪ SPTX ลุกหุ้นเขา 5,000,000,000 หุ้น</li> </ul>	<ul style="list-style-type: none"> <li>▪ LRCX23 XD 0.00277 บาท</li> <li>▪ TFG ลุกหุ้นเขา 113,102,744 หุ้น</li> </ul>	<ul style="list-style-type: none"> <li>▪ MIDEA80 XD 0.15815 บาท</li> <li>▪ PETROC80 XD 0.11793 บาท</li> <li>▪ CWT-W8 เขาซื้อขายเป็นวันแรก (270.0mn sh 1:1 @ Bt1.00)</li> </ul>	<ul style="list-style-type: none"> <li>▪ BC XW 10:1</li> <li>▪ NKI ลุกหุ้นเขา 11,999,507 หุ้น</li> </ul>
<b>22</b>	<b>23</b>	<b>24</b>	<b>25</b>	<b>26</b>
<ul style="list-style-type: none"> <li>▪ AVG023 XD 0.004134 บาท</li> <li>▪ AVG080 XD 0.00422 บาท</li> <li>▪ HKCE01 XD 0.1907 บาท</li> <li>▪ QQQM19 XD 0.0179 บาท</li> <li>▪ SPCOM80 XD 0.0117 บาท</li> <li>▪ SPENGY80 XD 0.01648 บาท</li> <li>▪ SPFIN80 XD 0.12619 บาท</li> <li>▪ SPHLTH80 XD 0.01948 บาท</li> <li>▪ SPTECH80 XD 0.01098 บาท</li> <li>▪ VT03 XD 0.009724 บาท</li> </ul>	<ul style="list-style-type: none"> <li>▪ JPANIME24 XD 0.0013 บาท</li> <li>▪ JPROBOAI24 XD 0.0005 บาท</li> </ul>	<ul style="list-style-type: none"> <li>▪ SEAGATE23 XD 0.004271 บาท</li> <li>▪ SINOBIO19 XD 0.0415 บาท</li> <li>▪ TTT XD 1.70 บาท</li> </ul>	<ul style="list-style-type: none"> <li>▪ INETREIT XD 00675 บาท</li> </ul>	
<b>29</b>	<b>30</b>			
<ul style="list-style-type: none"> <li>▪ ASICS23 XD 0.010839 บาท</li> <li>▪ KUAISH01 XD 0.0349 บาท</li> <li>▪ KUAISH06 XD 0.02852 บาท</li> <li>▪ KUAISH23 XD 0.020637 บาท</li> <li>▪ KUAISH80 XD 0.02856 บาท</li> </ul>	<ul style="list-style-type: none"> <li>▪ DISNEY19 XD 0.1027 บาท</li> <li>▪ PROSPECT XD 0.071 บาท</li> </ul>			



**July 2026**

Monday	Tuesday	Wednesday	Thursday	Friday
		<b>1</b>	<b>2</b>	<b>3</b>
		<ul style="list-style-type: none"> <li>▪ JEP119 XD 0.0386 บาท</li> <li>▪ SPBOND80 XD 0.02803 บาท</li> </ul>		<ul style="list-style-type: none"> <li>▪ HANSOH19 XD 0.0332 บาท</li> </ul>
<b>6</b>	<b>7</b>	<b>8</b>	<b>9</b>	<b>10</b>
<ul style="list-style-type: none"> <li>▪ CSC006 XD 0.01449 บาท</li> <li>▪ JPMUS06 XD 0.0138 บาท</li> <li>▪ JPMUS19 XD 0.082 บาท</li> </ul>		<ul style="list-style-type: none"> <li>▪ STANLY XD 17.00 บาท</li> </ul>	<ul style="list-style-type: none"> <li>▪ MA80 XD 0.00282 บาท</li> </ul>	<ul style="list-style-type: none"> <li>▪ ORCL01 XD 0.008 บาท</li> <li>▪ ORCL19 XD 0.0138 บาท</li> </ul>
<b>13</b>	<b>14</b>	<b>15</b>	<b>16</b>	<b>17</b>
				<ul style="list-style-type: none"> <li>▪ MMM XW 10:1</li> </ul>
<b>20</b>	<b>21</b>	<b>22</b>	<b>23</b>	<b>24</b>
<b>27</b>	<b>28</b>	<b>29</b>	<b>30</b>	<b>31</b>
<ul style="list-style-type: none"> <li>▪ BLAND XD 0.0125 บาท</li> </ul>	วันเฉลิมพระชนมพรรษา พระบาทสมเด็จพระเจ้าอยู่หัว	วันอาสาฬหบูชา		<ul style="list-style-type: none"> <li>▪ SINGTEL80 XD 0.26006 บาท</li> </ul>