

Today Selections >> ADVANC, MINT, SAV


Stock	S	R	Comment
ADVANC	280.00	288.00	กำไร 4Q67 ทะลุ 9 พันล้านบาท +5% QoQ +32% YoY
MINT	25.25	26.50	ตลาดขาดกำไร 4Q67 ยังเติบโตทั้ง YoY / QoQ
SAV	18.00	19.00	สิ้นกำไร 4Q67 ทำ New High

Powell / CPI / MSCI

- **SET:** SET Index ปรับตัวในเกณฑ์ดีเมื่อวันอังคารที่ผ่านมา ส่วนหนึ่งเราให้น้ำหนักไปที่ความคาดหวังเชิงบวกต่อมาตรการพยุงตลาดหุ้นไทยในช่วงถัดไป ซึ่งเริ่มมีสัญญาณที่ถูกส่งออกมาเรื่อยๆ ในรูปแบบของกองทุนลดหย่อนภาษีที่โพกัสการลงทุนในส่วนของหุ้นไทยเท่านั้น ทั้งนี้เชื่อเช่นเดิมว่าหากมีความชัดเจนในประเด็นดังกล่าวมากขึ้น จะช่วยลดทอนแรงขายของกองทุน LTF ได้ไม่มากนักน้อย ล่าสวด แรงไถ่ถอนที่เกิดขึ้นเมื่อวันอังคารที่ผ่านมามียอดรวมกันในระบบอยู่ที่ 831 ล้านบาท ลดลงเล็กน้อยเมื่อเทียบกับวันก่อนหน้าที่อยู่ 919 ล้านบาท
- **Strategy:** ในเชิงกลยุทธ์ คาดการณ์เช่นเดิมว่าระดับดัชนีที่ 1270-1280 จุดถือเป็นแนวรับสำคัญที่น่าจะยังประคับประคองดัชนีได้อยู่ในเดือนนี้ จากโซนของ Valuation ที่ต่ำมาก และความคาดหวังเชิงบวกที่ทยอยมีมากขึ้น ด้วยเหตุนี้ ยังคงแนะนำการถือครองหุ้นในส่วนเดิม ซึ่งยังคงเน้นไปที่กลุ่มค้าปลีก ท่องเที่ยว และธนาคาร ต่อไป ได้แก่ **CPALL, BDMS, LH, MINT, OR, SCB, KBANK, BBL**
- **Powell:** การแถลงของนาย Jerome Powell ประธาน Fed จากพีธี Testimony ประจำครึ่งปีในช่วง 1-2 วันที่ผ่านมาส่วนใหญ่โฟกัสไปที่ประเด็นการกำกับดูแลสถาบันการเงิน มากกว่าจะเกี่ยวข้องกับประเด็นนโยบายการเงิน โดยนาย Powell กล่าวแต่เพียงว่า จากท่าทีนโยบายของ Fed ที่เข้มงวดน้อยลงอย่างมากในช่วงหลัง ประกอบกับเศรษฐกิจสหรัฐฯที่ยังคงแข็งแกร่ง ทำให้ Fed ยังไม่มีความจำเป็นที่จะต้องรีบปรับเปลี่ยนท่าทีของนโยบายการเงินแต่อย่างใด เรามองปัจจัยดังกล่าวไม่ได้ส่งผลกระทบต่อคาดการณ์ของตลาดในระยะกลางเท่าใดนัก ซึ่งส่วนใหญ่ยังคงคาดหวังการลดดอกเบี้ยของ Fed ในปีนี้เพียงแค่ 1 ครั้งหรือ 0.25% เท่านั้น แต่ในระยะสั้น ค่าพุดดังกล่าวนี้จะเป็นการกระตุ้นดีเกือบ 100% ว่า Fed น่าจะมีมติคงดอกเบี้ยไปก่อนในการประชุมวันที่ 18-19 มีนาคมที่จะถึงนี้
- **CPI:** ค่าพุดของ Powell ข้างต้นสอดคล้องกับรายงานตัวเลขเงินเฟ้อ CPI ของสหรัฐฯที่ออกมาในทิศทาง Hawkish เมื่อคืนนี้ โดยตัวเลขเดือนม.ค.ขยายตัวสูงกว่าที่ตลาดคาดการณ์ไว้ ทั้งฝั่งของ Headline และ Core CPI โดยในฝั่งของ Headline ที่ขยายตัว 3.0% YoY นั้นถือเป็นตัวเลขสูงสุดในรอบเกือบ 1.5 ปี อย่างไรก็ตาม หลังจากตัวเลขดังกล่าวออกมา เราไม่พบเห็นสัญญาณผิดปกติใดๆในส่วนของการคาดการณ์เงินเฟ้อในอนาคต ส่วนตัวแปรสินทรัพย์สำคัญเช่น Bond yield และเงินดอลลาร์สหรัฐฯ พบการปรับขึ้นของ Bond yield เล็กน้อยจึงประเมินผลกระทบที่จะส่งมายังตลาดหุ้นเอเชียเข้านี้ในระดับจำกัด
- **MSCI:** MSCI ประกาศปรับตะกร้าสมาชิกหุ้นในดัชนี MSCI Thailand รอบใหม่มีรายละเอียดดังนี้
 - 1) หุ้นที่ถูกนำเข้าสู่ดัชนี Standard Index ไม่มี
 - 2) หุ้นที่ถูกถอดออกจากดัชนี Standard Index ได้แก่ **PTTGC, TOP**
 - 3) หุ้นที่ถูกนำเข้าสู่ดัชนี Small cap Index ได้แก่ **GPSC, PTTGC, SCGP, TOP**
 - 4) หุ้นที่ถูกถอดออกจากดัชนี Small cap Index ได้แก่ **BSRC, TIPH, DCC, ERW, GFPT, KAMART, PSH, PSG, SAPPE, STECON, THG**

(อ่านรายละเอียดต่อหน้าหลัง)

แนวรับ 1,263 แนวต้าน 1,296

บทวิเคราะห์วันนี้

- **OR (ซื้อ ราคาเป้าหมาย 18 บาท)** กำไร 4Q24 พื้นตัวดีตามคาด ที่ 3 พันล้านบาท ปริมาณขายน้ำมันเพิ่ม ธุรกิจ Lifestyle เติบโตดี
- **PTG (ซื้อเก็งกำไร ราคาเป้าหมาย 11 บาท)** คาดกำไร 4Q24 พื้นตัวเด่นกลับมาขึ้นระดับ 256 ล้านบาท ปริมาณขายและธุรกิจ Non-Oil ยังเติบโตได้ดี

Market Summary

	Closed	+/-	%Chg
SET	1,283.97	+ 13.48	+ 1.06
SET50	837.12	+ 7.25	+ 0.87
SET100	1,798.44	+ 18.84	+ 1.06
Mai	263.03	+ 3.09	+ 1.19
Dow Jones	44,368.56	-225.09	-0.50
Nasdaq	19,649.95	+6.09	+0.03
Nikkei	38,963.70	+162.53	+0.42
Hang Seng	21,857.92	+563.06	+2.64
SET Mkt. Cap (Btmn)	15,999.05		
SET Turnover (Btmn)	38,989.02		
PER(x)	17.61		

Stock Top Active
ADVANC GULF INTUCH CPALL KBANK
Sector Top Active

	ICT	ENERG	BANK
Investors Data – SET (Btmn)			
11 Feb.25	Buy	Sell	Net
Institution	4,528	4,886	-358
Proprietary	2,387	2,422	-35
Foreign	22,361	21,353	1,008
Local	9,713	10,329	-616
1-11 Feb.25	Buy	Sell	Net
Institution	32,605	34,888	-2,283
Proprietary	18,538	19,785	-1,247
Foreign	185,022	183,514	1,508
Local	89,885	87,863	2,022

Commodities	12 Feb.25	11 Feb.25	Chg	%Chg
BI/US\$	33.90	34.02	-0.12	-0.35
US\$/Yuan	7.309	7.307	+0.00	+0.02
US Bond Yield 10y(%)	4.621	4.607	+0.01	+0.31
Brent Oil (US\$/bbl)	75.18	77.00	-1.82	-2.36
Nymex Oil (US\$/bbl)	71.37	73.32	-1.95	-2.66
Gold Spot (US\$/oz)	2,903.86	2,897.23	+6.63	+0.23
Baltic Dry Index	776.00	801.00	-25.00	-3.12
Dollar Index (DXYO)	107.97	107.92	+0.05	+0.04

Today's Event

- **DIF XD** 0.2222 บาท
- **POPF XD** 0.1993 บาท


นัฐชาติ เมฆมาสิน
 CFA, FRM (ID: 31379)
 E-mail: nuttachart@trinitythai.com

บริษัทหลักทรัพย์ ทรินิตี้ จำกัด เลขที่ 1 อาคารพาร์ค สยาม ชั้น 22 และห้อง 2301 ชั้น 23 ถนนคอนแวนต์ แขวงสีลม เขตบางรัก กรุงเทพฯ 10500

รายงานฉบับนี้จัดทำขึ้นโดยข้อมูลเท่าที่ปรากฏและเชื่อว่าเป็นที่น่าเชื่อถือได้ แต่ไม่ถือเป็นการยืนยันความถูกต้องและความสมบูรณ์ของข้อมูลใดๆ โดยบริษัทหลักทรัพย์ ทรินิตี้ จำกัด ผู้จัดทำขอสงวนสิทธิ์ในการเปลี่ยนแปลงความเห็นหรือประมาณการต่างๆ ที่ปรากฏในรายงานฉบับนี้โดยไม่ต้องแจ้งล่วงหน้า รายงานฉบับนี้มีวัตถุประสงค์เพื่อใช้ประกอบการตัดสินใจของนักลงทุน โดยไม่ได้เป็นการชี้นำหรือชักชวนให้นักลงทุนทำการซื้อหรือขายหลักทรัพย์ หรือตราสารทางการเงินใดๆ ที่ปรากฏในรายงาน

Strategy

ณัฐชาติ เมฆมาดิน, CFA, FRM
 เลขทะเบียนนักวิเคราะห์: 031379
 nuttachart@trinitythai.com

- **Our take:** มองเป็นปัจจัยลบในระยะสั้นต่อตัวหุ้น PTTGC และ TOP ที่ถูกลดชั้นลงมา แต่ถือเป็นผลกระทบที่ต่ำกว่าหากเทียบกับกรณีที่ตัวหุ้นนั้นหลุดออกจากดัชนีไปเลย ในทางกลับกัน มองเป็น **Sentiment** เชิงบวกเล็กๆต่อตัวหุ้น GPSC และ SCGP ที่ในรอบนี้ถูกคัดเลือกเข้าสู่ดัชนีในกลุ่ม Small cap สำหรับผลกระทบต่อ Fund flow ในภาพรวมนั้น ประเมินมีทิศทางเชิงลบเล็กน้อยไปจนถึงสิ้นเดือนนี้ ซึ่งเป็นวันที่มีผลบังคับใช้ของดัชนีรอบใหม่

Fund Flow

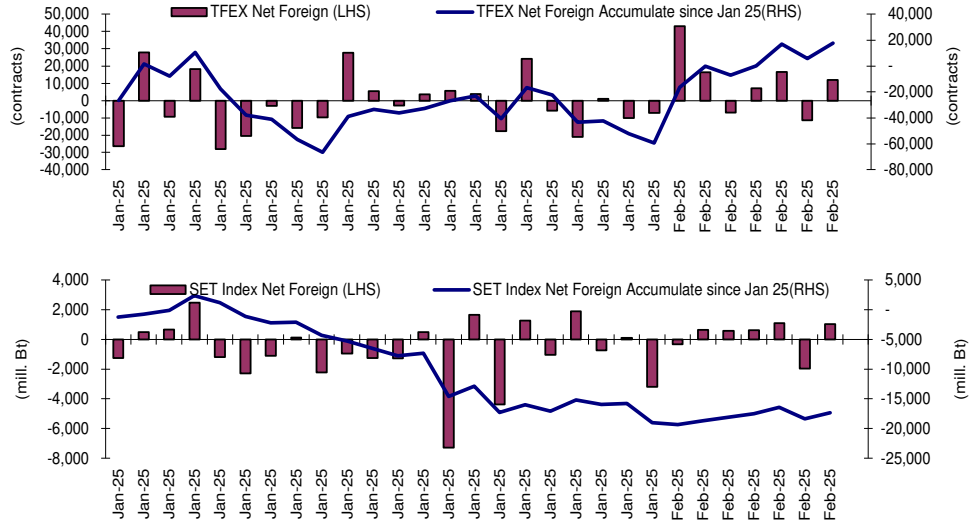
Foreign Portfolio Investment in Equities (Asia ex. Japan)

Unit : US\$ mn

	As at	Day	WTD Net	MTD Net	YTD Net
India	11-Feb	-470.7	-732.9	-1,627.3	-10,045.4
Indonesia	12-Feb	-12.7	-85.1	-318.2	-547.5
Malaysia	12-Feb	0.0	5.5	-32.5	-734.2
Philippines	12-Feb	-7.8	-18.8	9.5	-104.6
South Korea	12-Feb	173.6	-179.8	-390.0	-1,392.2
Sri Lanka	11-Feb	-0.2	-0.3	-2.8	-24.5
Taiwan	12-Feb	80.6	-452.7	-1,226.2	-2,487.7
Thailand	11-Feb	29.6	-29.3	44.7	-285.6
Vietnam	12-Feb	0.0	-41.2	-209.7	-464.5

Source: Bloomberg

Net Foreign



Indicators to watch

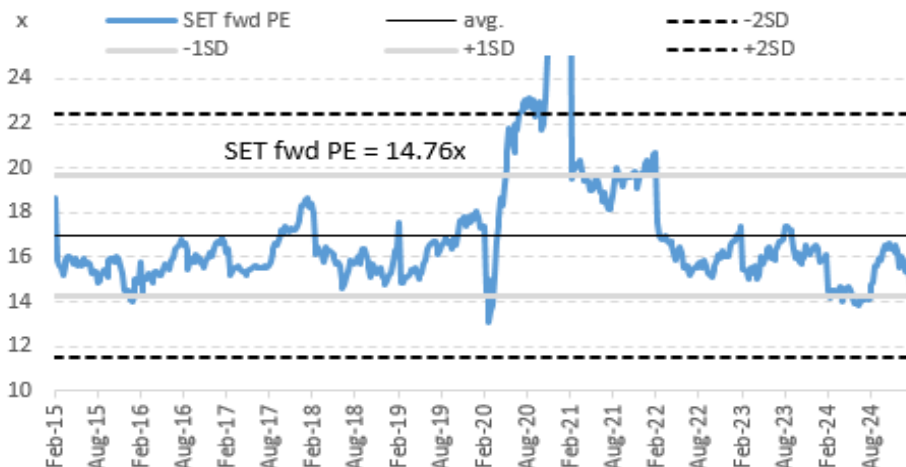
	Last	Previous	% chg	1W Prior	1M Prior	Remark
VIX Index	15.89	16.02	-0.8%	0.8%	-1.4%	+
Ted Spread	0.53	0.54	-2.3%	-2.4%	-4.7%	+
U.S.Dollar Index	107.97	107.92	0.0%	0.0%	-1.4%	-
U.S.Bond Yield	4.62	4.61	0.3%	0.0%	0.0%	+
Emerging Asia Index (MXMS)	609.95	605.22	0.8%	1.4%	5.2%	+

Source: Bloomberg, Aspen

SET Forward PE

EPS Forward

Y2024E 85.34x
Y2025E 95.51x



บริษัทหลักทรัพย์ ทรินิตี้ จำกัด เลขที่ 1 อาคารพาร์ค สยาม ชั้น 22 และห้อง 2301 ชั้น 23 ถนนคอนนอต แขวงสีลม เขตบางรัก กรุงเทพฯ 10500

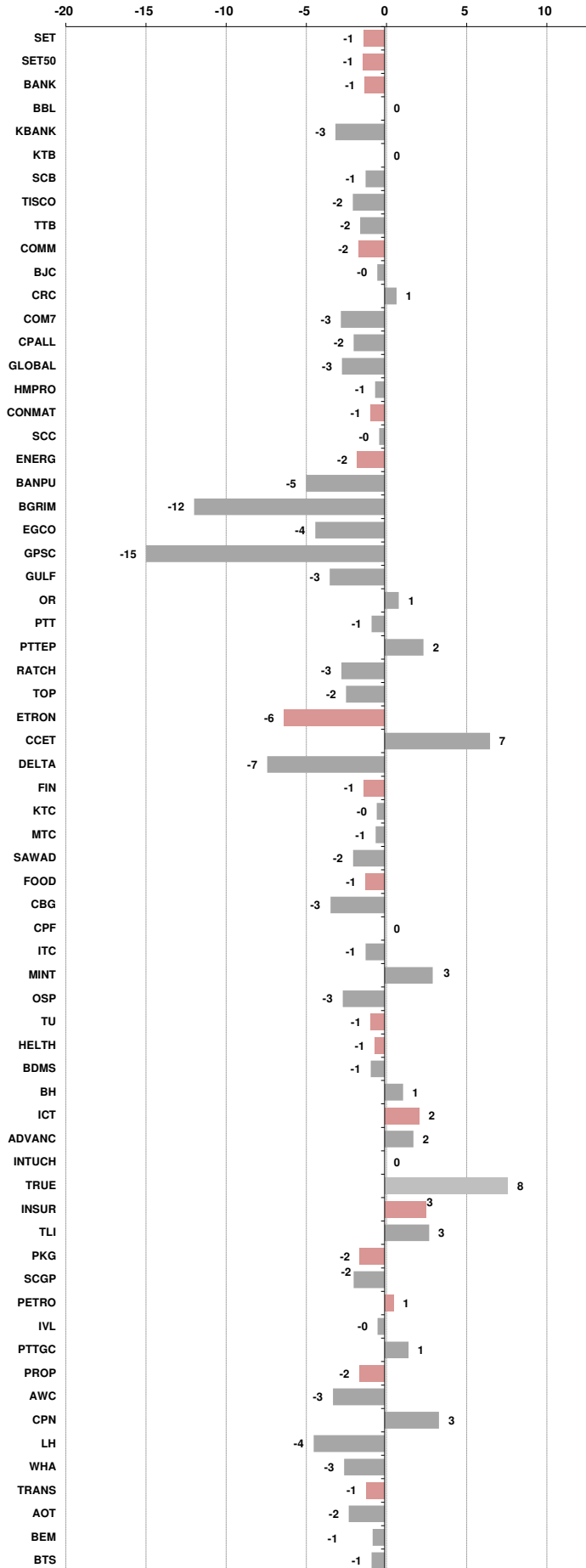
รายงานฉบับนี้จัดทำขึ้นโดยข้อมูลเท่าที่ปรากฏและเชื่อว่าเป็นที่น่าเชื่อถือได้ แต่ไม่ถือเป็นการยืนยันความถูกต้องและความสมบูรณ์ของข้อมูลนั้นๆ โดยบริษัทหลักทรัพย์ ทรินิตี้ จำกัด ผู้จัดทำขอสงวนสิทธิ์ในการเปลี่ยนแปลงความเห็นหรือประมาณการณใดก็ตาม ที่ปรากฏในรายงานฉบับนี้โดยไม่ต้องแจ้งล่วงหน้า รายงานฉบับนี้มิควรดูประสงคเพื่อใช้ประกอบการตัดสินใจลงทุนของนักลงทุน โดยไม่ได้เป็นการแนะนำหรือชักชวนให้เข้าลงทุน การทำหรือขายหลักทรัพย์ หรือตราสารทางการเงินใดๆ ที่ปรากฏในรายงาน

Price performance of Stock in SET50
(for weekly: 4 - 11 Feb 2025)

1 Week Performance



Stock	11-Feb-25	%YTD	%-1W	%-1M	%-3M	%-6M	%-12M
SET	1,283.97	-8	-1	-6	-12	-1	-8
SET50	837.12	-8	-1	-6	-11	2	-1
BANK	414.1	3	-1	3	6	19	15
BBL	153.00	1	0	1	4	17	9
KBANK	158.00	2	-3	-1	7	22	32
KTB	23.30	11	0	7	12	31	46
SCB	125.50	7	-1	5	10	23	22
TISCO	98.50	0	-2	0	2	9	0
TTB	1.94	4	-2	8	10	16	7
COMM	25,540.33	-10	-2	-7	-19	-7	-15
BJC	21.50	-8	0	-1	-5	8	-14
CRC	34.00	0	1	0	8	31	1
COM7	21.40	-18	-3	-12	-22	6	-5
CPALL	50.75	-9	-2	-9	-20	-12	-6
GLOBAL	9.15	-34	-3	-30	-43	-29	-42
HMPRO	8.45	-10	-1	-6	-13	7	-22
CONMAT	4,624.87	-11	-1	-5	-20	-18	-36
SCC	147.00	-13	0	-5	-26	-25	-44
ENERG	16,588.38	-7	-2	-4	-12	-9	-19
BANPU	4.66	-22	-5	-10	-20	1	-24
BGRIM	12.60	-35	-12	-27	-40	-44	-56
EGCO	99.50	-15	-4	-12	-13	3	-24
GPSC	25.75	-33	-15	-21	-38	-36	-50
GULF	56.50	-5	-3	-3	-11	18	29
OR	11.40	-14	1	-3	-21	-19	-37
PTT	30.50	-4	-1	-2	-8	-8	-13
PTTEP	126.50	6	2	2	0	-15	-18
RATCH	27.00	-10	-3	-5	-10	-5	-11
TOP	24.40	-14	-2	-2	-42	-51	-57
ETRON	13,532.26	-24	-6	-26	-26	11	35
CCET	8.10	-20	7	-16	23	141	158
DELTA	114.00	-25	-7	-27	-27	12	42
FIN	2,686.94	-7	-1	-2	-7	13	-17
KTC	51.50	3	0	2	10	32	17
MTC	44.25	-8	-1	-3	-6	9	-2
SAWAD	37.25	-11	-2	-1	-7	27	-6
FOOD	9,194.06	-12	-1	-8	-15	-16	-14
CBG	71.50	-9	-3	-6	-5	12	0
CPF	20.90	-8	0	-5	-14	-13	12
ITC	16.70	-25	-1	-6	-23	-23	-13
MINT	25.75	-1	3	7	-2	2	-16
OSP	14.90	-28	-3	-29	-27	-37	-28
TU	11.50	-12	-1	-7	-20	-23	-26
HELTH	5,106.83	-9	-1	-6	-15	-20	-24
BDMS	22.90	-7	-1	-3	-14	-17	-17
BH	175.50	-12	1	-7	-22	-31	-28
ICT	198.42	0	2	2	-3	14	30
ADVANC	284.00	-1	2	0	0	16	33
INTUCH	98.50	2	0	1	-2	18	35
TRUE	12.60	14	8	13	5	24	97
INSUR	8,763.73	-4	3	-1	-6	21	3
TLI	11.10	-1	3	0	4	63	31
PKG	1,949.95	-17	-2	-10	-26	-28	-41
SCGP	15.20	-22	-2	-14	-33	-37	-52
PETRO	520.52	-11	1	-3	-15	6	-25
IVL	23.00	-8	0	3	-11	39	-5
PTTGC	20.40	-16	1	-11	-21	-13	-43
PROP	173.94	-12	-2	-7	-17	-7	-23
AWC	3.00	-15	-3	-9	-15	-6	-26
CPN	53.25	-7	3	-2	-15	-2	-16
LH	4.32	-14	-4	-11	-21	-18	-43
WHA	4.64	-16	-3	-11	-17	-11	-6
TRANS	270.29	-8	-1	-5	-10	-3	-13
AOT	54.75	-8	-2	-6	-10	-3	-15
BEM	6.65	-6	-1	-5	-14	-14	-10
BTS	6.15	1	-1	4	26	58	4





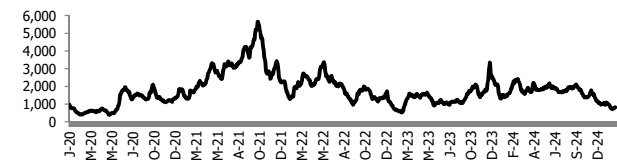
อัตราแลกเปลี่ยนวันนี้* 33.90 Change -0.12

*เปรียบเทียบ Transaction ล่าสุดกับก่อนหน้า (โดยไม่แยกว่าเป็นของ off-shore หรือ on-shore)

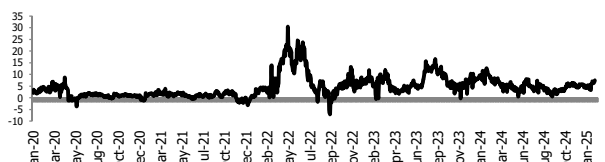
สินค้า	หน่วยราคา	ปิดล่าสุด	ก่อนหน้า	ราคาปิดล่าสุด	ก่อนหน้า	เปลี่ยน +/-	%	หลักทรัพย์ที่เกี่ยวข้อง
เรือ <i>ปรับปรุง</i>	Baltic Dry Index (spot)	12-Feb-25	11-Feb-25	776	801	-25.00	-3.1%	PSL, TTA
	BHSI (Handy Size)	12-Feb-25	11-Feb-25	419	408	+11.00	2.7%	
ยาง	(US Cents/kg)	12-Feb-25	11-Feb-25	244.30	240.90	+3.40	1.4%	STA, TRUBB
น้ำตาล	(Cent/Pound)	12-Feb-25	11-Feb-25	18.34	18.28	+0.06	0.3%	KSL, KBS, KTIS, BRR
ถั่วเหลือง	(Cent\$/Bushel)	12-Feb-25	11-Feb-25	1,045.75	1,060.25	-14.50	-1.4%	TVO
น้ำมันปาล์ม	(US\$/ton)	12-Feb-25	11-Feb-25	4,651.00	4,621.00	+30.00	0.6%	CPI, LST, UPOIC, UVAN
สังกะสี	(US\$/ton)	12-Feb-25	11-Feb-25	2,832.00	2,863.00	-31.00	-1.1%	BEYOND
ทองคำ	(US\$/oz)	12-Feb-25	11-Feb-25	2,903.86	2,897.23	+6.63	0.2%	(Source:Aspen)
SPDR Gold Trust	(ton)	12-Feb-25	11-Feb-25	871.94	871.08	+0.86	0.1%	
น้ำมันดิบ <i>ทุกวัน</i>	WTI (US\$/barrel)	12-Feb-25	11-Feb-25	71.37	73.32	-1.95	-2.7%	PTT, PTTEP, TOP, PTTGC, BCP
	Brent (US\$/barrel)	12-Feb-25	11-Feb-25	75.18	77.00	-1.82	-2.4%	(Source:Aspen)
ค่าการกลั่น <i>ทุกวัน</i>	GRM (US\$/barrel)	12-Feb-25	11-Feb-25	7.45	6.79	+0.66	0.0%	BCP, IRPC, PTTGC and TOP (Bloomberg)
น้ำมันทำความร้อน <i>ทุกวัน</i>	Heating Oil (cent/gallon)	12-Feb-25	11-Feb-25	244.25	245.20	-0.95	-0.4%	BCP, IRPC, PTTGC and TOP (Bloomberg)
	Natural Gas(\$/MMBtu)	12-Feb-25	11-Feb-25	3.63	3.57	+0.06	1.7%	PTTEP, PTT, BANPU (Bloomberg)
ปิโตรเคมี	Naphtha (US\$/MT)	12-Feb-25	11-Feb-25	677.38	676.13	+1.25	0.2%	PTTGC, SCC (เป็นต้นทุน)
	Ethylene (US\$/MT)	7-Feb-25	31-Jan-25	850	835	+15.00	1.8%	PTTGC, SCC, IRPC (Bloomberg)
<i>ทุกสัปดาห์</i>	Propylene (US\$/MT)	7-Feb-25	31-Jan-25	840	855	-15.00	-1.8%	PTTGC, SCC, IRPC
เหล็ก	HRC (US\$/ton) รีดร้อน	12-Feb-25	11-Feb-25	765.0	760.0	+5.00	0.7%	(Source:Bloomberg)
ถ่านหิน	NEX (US\$/ton)	7-Feb-25	31-Jan-25	104.89	116.12	-11.23	-9.7%	BANPU, LANNA, UMS
อาหาร	ไก่ (บาท/กก.)	31-Jan-25	31-Dec-24	41.50	39.00	+2.50	6.4%	CPF, GFPT (Source: CPF)
	<i>ทุกเดือน</i> กุ้งVannamei(บาท/กก.)	31-Jan-25	31-Dec-24	170	160	+10.00	6.3%	CPF, CFRESH, SSF, ASIAN, TU
	<i>ทุกเดือน</i> สัตว์ (บาท/กก.)	31-Jan-25	31-Dec-24	76.00	73.00	+3.00	4.1%	CPF

กราฟแสดงแนวโน้มราคา

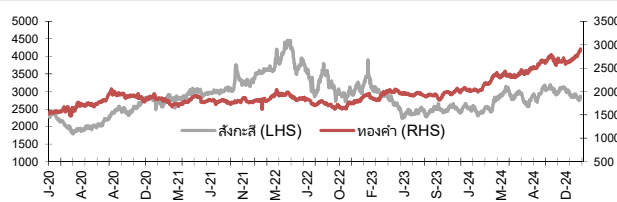
ค่าระวางเรือ (Baltic dry Index)



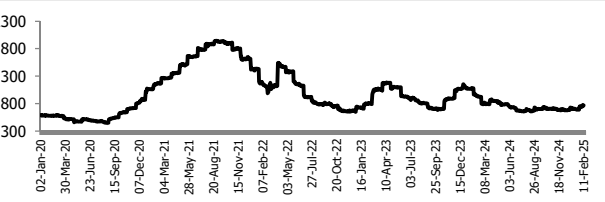
ค่าการกลั่น GRM (US\$/barrel)



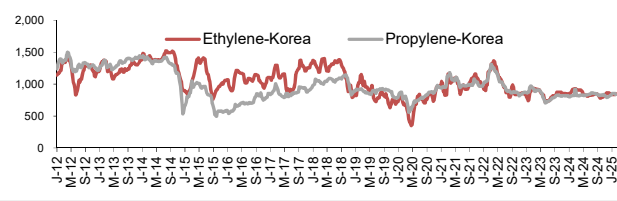
สังกะสี ทองคำ : PDI



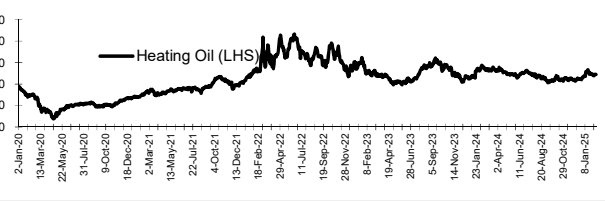
เหล็กรีดร้อน



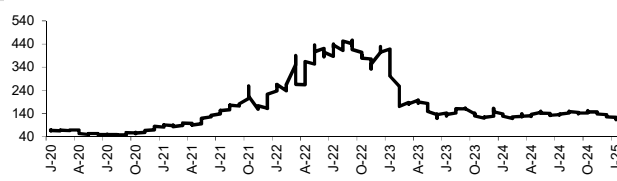
Ethylene-Korea vs Propylene-Korea (US\$/MT)



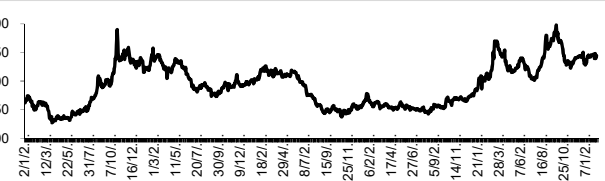
Bunker /Heating Oil Price (USD/ton)



ถ่านหิน (Nexcastle Export Index US\$/ton)



ราคายาง (US Cents/kg)



ที่มา: CPF, BANPU, Bloomberg and Aspen



NVDR Trading Data by Stock : 13 Feb 2025

Net Buy ซื้อสุทธิ							Net Sell ขายสุทธิ							MONTH TO DATE (Bt m) ยอดซื้อขายสุทธิเดือน กุมภาพันธ์ 68			YEAR TO DATE Y2025 (Bt m) ยอดซื้อขายสุทธิปี 2568			Total Net BUY/SELL Y2024 ยอดซื้อขายสุทธิปี 2567					
Value (Btm) : มูลค่า (ล้านบาท)							Value (Btm) : มูลค่า (ล้านบาท)							1 - 11 Feb 25			1 Jan 25 - 11 Feb 25			Value (Btm) : มูลค่า (ล้านบาท)					
STOCK	11 Feb	10 Feb	7 Feb	6 Feb	5 Feb	Total 5 Days	STOCK	11 Feb	10 Feb	7 Feb	6 Feb	5 Feb	Total 5 Days	TOTAL NET BUY	TOTAL NET SELL	TOTAL NET BUY	TOTAL NET SELL	TOTAL NET BUY	TOTAL NET SELL						
1 ADVANC	963.7	729.4	210.5	-131.6	111.6	1,883.6	GULF	-199.2	-259.6	179.2	-135.0	-16.1	-430.7	CPALL	4,020.6	KBANK	-1,111.4	1 CPALL	5,353.6	BBL	-1,525.9	1 TRUE	11,218	PTTEP	-10,418
2 AOT	409.5	-104.8	185.6	27.7	162.4	680.3	BTS	-129.5	-60.0	185.2	-11.0	-15.9	-31.2	DELTA	2,079.6	BBL	-811.1	2 KTB	4,268.3	PTT	-1,240.9	2 DELTA	10,416	AOT	-6,323
3 PTTEP	223.2	-82.5	-120.7	-53.7	-43.2	-76.8	CPN	-117.6	-72.5	97.7	86.9	86.7	81.2	ADVANC	1,690.4	PTT	-653.8	3 ADVANC	4,267.2	BCP	-1,152.8	3 CPALL	10,392	ADVANC	-5,526
4 TOP	207.7	37.8	191.4	-83.3	140.0	493.6	WHA	-91.0	-16.2	100.5	128.9	-1.9	120.3	AOT	935.7	PTTEP	-429.4	4 KBANK	2,706.3	INTUCH	-1,024.1	4 KBANK	8,775	BCP	-4,202
5 AMATA	193.3	18.2	102.2	222.0	5.6	541.3	DELTA	-75.5	-62.6	19.0	882.4	678.2	1,441.5	BDMS	652.8	BCP	-277.8	5 SCB	1,905.1	BDMS	-539.0	5 CPF	6,801	LH	-3,204
6 SCB	130.3	189.0	71.5	173.2	108.8	672.8	BCP	-54.9	-35.5	-34.4	-28.3	-16.5	-169.5	MINT	612.5	BEM	-273.9	6 MINT	1,671.8	DELTA	-532.3	6 KTB	5,301	PTT	-2,825
7 BH	128.3	-134.5	37.5	-144.0	33.3	-79.4	INTUCH	-54.5	-78.9	265.0	-1.9	-67.1	62.6	SCB	605.7	EA	-255.9	7 TTB	1,465.3	PTTEP	-452.6	7 SCB	4,932	KTC	-2,444
8 CCET	116.6	-136.3	84.2	-15.6	56.9	105.8	SCGP	-40.8	-6.2	26.2	-2.6	64.5	41.2	AMATA	587.7	SCC	-197.8	8 AOT	1,148.1	GULF	-356.8	8 GULF	4,338	TOP	-2,340
9 MINT	85.0	68.5	151.8	187.2	-27.5	465.0	CPF	-40.2	-1.8	11.0	26.1	-28.9	-33.8	KTB	486.8	GULF	-192.3	9 SCGP	876.9	BTS	-306.7	9 TU	2,643	BH	-2,324
10 CBG	76.9	-5.6	20.0	91.6	0.4	183.4	PTT	-39.6	-136.6	16.1	100.7	-45.7	-105.0	TOP	381.9	TU	-97.8	10 TRUE	828.4	BEM	-285.6	10 CPN	2,231	MTC	-2,272
11 KCE	70.5	4.9	11.9	16.1	72.8	176.2	KBANK	-36.7	-53.3	-288.2	-239.4	-335.2	-952.8	TRUE	335.0	MTC	-87.0	11 CBG	795.4	ITC	-272.5	11 BBL	1,850	MINT	-2,240
12 KTB	54.3	153.9	351.0	8.4	-16.4	551.2	TU	-29.7	-1.0	20.5	-54.4	34.7	-29.9	CBG	321.1	CPF	-86.6	12 GPSC	681.1	TU	-255.3	12 ITC	1,753	HMPRO	-2,089
13 COM7	53.4	17.4	86.8	2.2	3.0	162.8	IVL	-22.9	-35.0	-7.0	78.2	7.9	21.2	CCET	237.8	PRM	-79.0	13 SAWAD	622.1	MTC	-239.3	13 CPAXT	1,609	EA	-1,718
14 KKP	51.5	13.0	-4.8	-4.6	8.6	63.8	OSP	-22.4	-29.3	4.1	-7.1	-52.9	-107.5	HMPRO	224.0	TIDLOR	-67.5	14 OR	561.3	EA	-200.9	14 VGI	1,423	BTS	-1,442
15 KTC	45.8	-28.2	-13.3	3.4	-16.2	-8.5	BEM	-21.3	-39.8	-101.9	-9.1	-1.5	-173.7	BGRIM	223.4	ITC	-65.3	15 AMATA	526.2	TASCO	-165.8	15 CBG	1,215	GPSC	-1,357
16 CRC	44.5	-14.3	-18.8	-25.2	-10.3	-24.1	EA	-19.8	-43.2	2.4	-28.7	-57.9	-147.1	KCE	214.8	OSP	-54.3	16 TISCO	460.6	ICHI	-133.5	16 WHA	1,190	TCAP	-1,338
17 TRUE	41.1	105.9	-25.9	-103.8	118.4	135.7	MTC	-16.6	-18.6	-53.8	22.3	-2.0	-68.7	GPSC	213.5	PR9	-48.9	17 PTTGC	459.7	AAV	-115.6	17 AMATA	1,140	ICHI	-1,311
18 GPSC	40.0	11.9	124.3	84.6	46.5	307.3	TISCO	-16.3	36.0	-91.9	2.8	-1.6	-70.9	TTB	211.9	OKJ	-46.3	18 WHA	445.0	OSP	-98.9	18 BA	1,069	SCC	-1,145
19 OR	39.9	-6.9	100.2	4.9	-10.5	127.6	TIDLOR	-14.1	-25.4	-15.8	10.2	-16.7	-61.7	COM7	193.1	TASCO	-44.8	19 COM7	438.0	AWC	-93.1	19 RCL	1,001	SPRC	-1,116
20 HANA	38.6	1.2	42.5	31.9	90.0	204.2	TTB	-13.7	-45.2	118.0	19.2	31.6	110.0	HANA	187.3	SABINA	-37.9	20 KTC	429.6	SIRI	-75.1	20 CCET	1,000	OR	-1,102
21 PTTGC	34.1	-25.9	18.1	-27.6	49.6	48.2	BDMS	-12.8	-37.5	86.2	353.7	180.3	569.9	CPAXT	183.5	CRC	-33.0	21 SCC	360.1	PTG	-74.2	21 SISB	843	AP	-1,018
22 SISB	33.0	5.3	5.7	-9.8	11.4	45.6	PIS	-12.1	15.8	-2.0	3.7	-8.0	-2.5	OR	155.3	SIRI	-29.7	22 TOP	352.4	TIDLOR	-72.6	22 BANPU	833	AWC	-953
23 CPAXT	28.1	43.3	13.4	-14.8	28.5	98.5	AAV	-9.1	-7.3	3.6	-5.3	27.7	9.6	CPN	148.2	CHG	-23.3	23 CCET	347.7	INET	-70.3	23 COM7	799	TTB	-896
24 CPALL	26.5	-273.3	767.2	1,206.0	822.4	2,548.9	TASCO	-9.1	-12.2	1.2	8.9	5.2	-6.0	KKP	120.6	ICHI	-22.0	24 GLOBAL	343.2	AAI	-68.2	24 PR9	723	BEM	-866
25 TLI	24.7	3.0	2.0	1.1	2.0	32.8	BAM	-8.5	-5.9	-7.7	-2.5	1.9	-22.7	WHA	119.7	TFG	-19.8	25 BGRIM	329.2	TFG	-64.1	25 CRC	716	SAPPE	-721
26 SPALI	23.1	2.6	33.1	5.4	-17.0	47.2	VGI	-8.2	5.1	3.3	-7.3	-2.2	-9.5	BANPU	105.9	BAM	-19.7	26 KKP	304.6	NSL	-63.0	26 CENTEL	631	OSP	-689
27 MASTER	22.1	7.2	3.3	1.2	1.4	35.2	AP	-7.9	10.6	-4.6	-8.6	-7.9	-18.3	SISB	100.3	GFPT	-18.2	27 VGI	290.8	XO	-59.2	27 AAI	597	TIDLOR	-654
28 BBL	21.7	-173.8	-316.3	8.9	9.7	-449.6	SABINA	-7.7	-5.9	-1.7	-2.2	-1.1	-18.7	AAV	84.0	BH	-17.2	28 CPN	274.9	MEDEZE	-55.3	28 MFC	567	RATCH	-603
29 SIRI	21.7	-14.6	-7.8	-7.5	-3.0	-11.2	ROJNA	-7.2	-2.3	-1.6	-1.4	-2.2	-14.8	DOHOME	75.9	ROJNA	-16.3	29 SPALI	246.3	BLA	-53.8	29 KKP	567	JMT	-552
30 DOHOME	20.9	4.7	15.7	2.7	17.1	61.1	SPRC	-6.5	-6.1	23.6	-1.5	39.1	48.7	SPRC	71.9	AP	-15.5	30 JMT	229.4	PLANB	-52.5	30 BDMS	496	IRPC	-496

แบบรายงานการเปลี่ยนแปลงการถือหลักทรัพย์และสัญญาซื้อขายล่วงหน้าของผู้บริหาร (แบบ 59)

ชื่อผู้บริหาร	วิธีการได้มา/ จำหน่าย	จำนวน (หุ้น)	ราคา (บาท)	มูลค่า (บาท)	ประเภท หลักทรัพย์	วันที่ได้มา/ จำหน่าย
TMILL นาย ปรีชา อรรถวิวัฒน์	ซื้อ	100,000.00	2.44	244,000.00	หุ้นสามัญ	10/2/2568
MBAX นาย พิสุทธิ เลิศวิไล	ซื้อ	17,200.00	1.80	30,960.00	หุ้นสามัญ	10/2/2568
MBAX นาย พิสุทธิ เลิศวิไล	ซื้อ	17,200.00	1.83	31,476.00	หุ้นสามัญ	11/2/2568

ที่มา : ศูนย์สารสนเทศตลาดทุน สำนักงานคณะกรรมการ ก.ล.ด.

หลักทรัพย์ที่ต้องซื้อขายด้วยบัญชี Cash Balance

Stock	JAN 2025											
	7	8	9	10	13	14	15	16	17	20	21	22

LEVEL1 : ผู้ซื้อต้องใช้บัญชี Cash Balance และห้ามนำหลักทรัพย์ที่กำหนดมาคำนวณวงเงินซื้อขาย

-

LEVEL 2: ผู้ซื้อต้องใช้บัญชี Cash Balance, ห้ามคำนวณวงเงินซื้อขาย และห้าม Net Settlement

-

LEVEL 3: ห้ามซื้อขาย (SP) 1 วันทำการวันแรก และผู้ซื้อต้องใช้บัญชี Cash Balance, ห้ามคำนวณวงเงินซื้อขาย และห้าม Net Settlement

-

Source: SET

Short Sales

Stock	% Short Sale Volume Comparing with Main Board	Average Price (Bt)	Volume (shares)	Value (Mil. B)
ADVANC	2.08	283.30	229,500	65,017,900
INTUCH	3.43	97.98	566,900	55,545,025
CPALL	2.28	50.45	839,900	42,372,950
TRUE	3.83	12.59	2,878,500	36,237,630
BBL	5.96	153.20	223,700	34,271,000
GULF	5.81	56.37	572,000	32,244,700
TOP	3.99	24.06	978,200	23,537,660
AOT	4.88	54.71	386,900	21,167,175
PTTEP	6.42	125.01	165,400	20,676,300
CCET	2.14	7.73	2,522,300	19,504,210
BTS	6.51	6.02	2,883,300	17,362,000
CBG	6.83	69.77	234,500	16,360,500
OSP	7.89	14.71	1,072,500	15,776,220
KTB	3.06	23.46	643,100	15,089,680
PTT	8.78	30.50	492,000	15,006,000
CPAXT	7.85	25.10	589,200	14,787,745
KBANK	7.17	158.92	91,300	14,509,850
WHA	6.49	4.62	3,046,100	14,078,936
AP	15.10	7.83	1,612,600	12,633,295
BDMS	2.75	22.81	546,600	12,470,400
MINT	7.29	25.77	449,700	11,588,275
KKP	7.74	50.95	226,600	11,545,550
CRC	9.32	33.84	310,600	10,511,950
SAWAD	9.75	36.99	281,700	10,420,325
DELTA	7.42	113.80	91,400	10,401,000
BH	3.64	174.73	56,500	9,872,050
MTC	5.90	44.11	219,100	9,665,425
SCB	1.21	125.89	70,800	8,912,800
VGI	5.61	3.00	2,798,400	8,396,370
BEM	24.68	6.58	1,238,600	8,148,570
BCP	8.58	35.47	215,900	7,658,900
TTB	3.12	1.95	3,841,600	7,491,120
SIRI	4.35	1.61	4,301,100	6,937,187
OR	9.08	11.28	566,700	6,394,270
AMATA	1.16	24.61	245,100	6,031,240
TU	5.87	11.52	512,500	5,905,400
IRPC	22.22	1.03	5,386,000	5,564,554
GLOBAL	9.36	8.99	569,100	5,115,165
KTC	3.48	51.23	95,200	4,877,525
CPN	2.08	52.82	90,400	4,774,875
TISCO	2.15	98.38	44,700	4,397,725
BANPU	6.45	4.64	864,400	4,011,778
HMPRO	4.24	8.37	464,500	3,887,825
KCE	1.35	20.73	185,100	3,837,610
IVL	2.34	22.98	166,900	3,834,900
LH	3.12	4.29	869,300	3,733,460
BA	2.64	18.70	186,000	3,478,660
AU	18.73	8.48	408,100	3,460,755
AWC	2.22	3.00	1,055,900	3,167,412
SPALI	2.92	15.70	199,900	3,139,250
BAM	9.68	5.98	511,400	3,058,290
JMART	2.96	9.87	307,200	3,032,345
CPF	7.97	20.72	127,000	2,630,920
BGRIM	2.02	12.75	199,800	2,547,450
SCC	9.41	146.10	17,300	2,527,500
THCOM	5.90	10.88	230,800	2,511,520
M	2.96	17.98	134,400	2,416,350
BCH	4.35	14.07	163,100	2,295,180
GPSC	1.66	26.21	78,800	2,065,700

Source: SET

February 2025

Monday	Tuesday	Wednesday	Thursday	Friday
3	4	5	6	7
<ul style="list-style-type: none"> ▪ B52-W4 เข้าซื้อขายเป็นวันแรก (490.0mn sh 1:1 @ Bt0.50) 	<ul style="list-style-type: none"> ▪ STI XD 0.06 บาท 		<ul style="list-style-type: none"> ▪ METCO XD 8.00 บาท ▪ SIRI ลูกหุ้นเข้า 4,900,000 หุ้น ▪ XBIO ลูกหุ้นเข้า 68,700,000 หุ้น ▪ TGE-W2 เข้าซื้อขายเป็นวันแรก (109.9mn sh 1:1 @ Bt3.00) 	<ul style="list-style-type: none"> ▪ GCAP ลูกหุ้นเข้า 6,000,000 หุ้น ▪ PLANET ลูกหุ้นเข้า 50,609,997 หุ้น
10	11	12	13	14
<ul style="list-style-type: none"> ▪ IRC XD 0.868 บาท ▪ IIG ลูกหุ้นเข้า 1 หุ้น ▪ PPPM ลูกหุ้นเข้า 1,091,300 หุ้น 	<ul style="list-style-type: none"> ▪ RAM XD 0.05 บาท ▪ TRU ลูกหุ้นเข้า 1,415,065 หุ้น ▪ MOTHER เข้าซื้อขายเป็นวันแรก (286.0mn sh @ Bt1.40) MAI ▪ 24CS-W1 เข้าซื้อขายเป็นวันแรก (193.9mn sh 1:1 @ Bt3.00) ▪ 24CS-W2 เข้าซื้อขายเป็นวันแรก (48.4mn sh 1:1 @ Bt6.00) 	วันมาฆบูชา	<ul style="list-style-type: none"> ▪ DIF XD 0.2222 บาท ▪ POPF XD 0.1993 บาท 	
17	18	19	20	21
<ul style="list-style-type: none"> ▪ CPNCG XD 0.2271 บาท 		<ul style="list-style-type: none"> ▪ GULF XD 1.01 บาท ▪ INTUCH XD 6.54 บาท ▪ OKJ XD 0.16 บาท ▪ WHABT XD 0.16 บาท 	<ul style="list-style-type: none"> ▪ ADVANC XD 5.74 บาท 	
24	25	26	27	28
<ul style="list-style-type: none"> ▪ FTREIT XD 0.188 บาท ▪ GGC XD 0.10 บาท 	<ul style="list-style-type: none"> ▪ IRPC XD 0.01 บาท ▪ MGI XD 0.231 บาท ▪ PTTEP XD 5.125 บาท 			<ul style="list-style-type: none"> ▪ KSL XD 0.05 บาท ▪ PICO XD 0.10 บาท



March 2025

Monday	Tuesday	Wednesday	Thursday	Friday
3	4	5	6	7
10	11	12	13	14
17	18	19	20	21
24	25	26	27	28
31	<ul style="list-style-type: none"> COMAN XW 2:1 		<ul style="list-style-type: none"> Q-CON XD 0.65 177 	
<ul style="list-style-type: none"> SCGD XD 0.10 177 				