

Today Selections >> HMPRO, KBANK, TRUE

Stock	S	R	Comment
HMPRO	8.90	9.45	ตลาดคาด 4Q67 มีแนวโน้มดีทั้ง YoY, QoQ
KBANK	161.00	163.00	คาดกำไร 4Q67 ยังเติบโต 7%YoY
TRUE	11.90	12.50	คาดปี 68 พลิกกลับมากำไร Synergy ลดต้นทุน

A phone call between Trump & Xi

- SET:** คาด SET Index แกว่งตัว Sideways ในสัปดาห์นี้ โดยมีปัจจัยบวกเล็กๆในช่วงต้นสัปดาห์จากต่างประเทศ เกี่ยวกับประเด็นการต่อสายหารือระหว่างวอชิงตัน-โดนัลด์ ทรัมป์ ของสหรัฐฯ กับปธน.สี จิ้นผิง ของจีนเมื่อวันศุกร์ ในประเด็นสำคัญต่างๆ เช่น นโยบายการค้า การไปต่อของแอปพลิเคชัน TikTok ในสหรัฐฯ และปัญหาเรื่องยาเฟนทานิล ซึ่งทรัมป์ได้เปิดเผยหลังการหารือว่าเป็นการพูดคุยที่ดีมาก ในขณะที่ ปธน.สีกล่าวว่าเขาและทรัมป์ต่างหวังที่จะเริ่มต้นความสัมพันธ์ระหว่างจีนกับสหรัฐฯ ในเชิงบวก ปัจจัยดังกล่าวส่งผลให้ตลาดหุ้นสหรัฐฯ ปรับตัวในเกณฑ์ดีเมื่อคืนวันศุกร์ที่ผ่านมา ซึ่งอาจเป็น Sentiment เชิงบวกต่อมายังตลาดหุ้นเอเชียได้บ้างในช่วงเช้าวันนี้
- Our take:** สัญญาณที่ดีดังกล่าวสอดคล้องกับรายงานของเราสัปดาห์ก่อนที่ว่า ในช่วงแรกของการเข้ามาดำรงตำแหน่งประธานาธิบดีของนายโดนัลด์ ทรัมป์นั้น ทีมเศรษฐกิจและตัวทรัมป์เองอาจใช้วิธีการทยอยปรับเปลี่ยนภาชนะเข้าในแต่ละเดือนทีละเล็กละน้อย เพื่อใช้เป็นวิธีการต่อรองกับประเทศคู่ค้าต่างๆ โดยที่ไม่ทำให้แรงกดดันเงินเฟ้อพุ่งสูงขึ้นแบบก้าวกระโดด และสอดคล้องกับมุมมองการลงทุนของเราในปี 2025 ว่าในช่วงไตรมาส 1 นั้น น่าจะเป็นช่วงเวลาที่มีความผันผวนน้อยที่สุดของการดำเนินนโยบายการเงิน/การคลังในระดับโลก (Global policy risk) ซึ่งหากเป็นเช่นนั้นจริง น่าจะทำให้สินทรัพย์เสี่ยงทยอยฟื้นตัวขึ้นได้บ้าง หลังจาก Price in ความกังวลประเด็นสงครามการค้ามาก่อนหน้านี้ค่อนข้างมาก
- Strategy:** ในเชิงกลยุทธ์ คงคำแนะนำถือครองหุ้นในส่วนเดิมต่อไป โดย Top pick ของเราประจำเดือนนี้ยังคงได้แก่ **AEONTS, CPALL, JMT, PTT, TISCO, WHA, DIF, LHHOTEL**
- Factors:** สำหรับปัจจัยสำคัญที่นำติดตามในสัปดาห์นี้ ได้แก่
 - 1) พิธีสาบานตนเข้ารับตำแหน่งปธน.สหรัฐฯ ของนายโดนัลด์ ทรัมป์ ซึ่งในยุค Trump 1.0 มักเป็นจุด Peak out ชั่วคราวของราคาสินทรัพย์ที่ Outperform มาก่อนหน้านี้ เช่น หุ้นสหรัฐฯ ดอลลาร์สหรัฐฯ รวมถึง Bond yield สหรัฐฯ
 - 2) การประชุมธนาคารกลางญี่ปุ่น (BoJ) ในวันที่ 23-24 ม.ค. ซึ่งเราคาดว่า BoJ จะมีมติปรับขึ้นอัตราดอกเบี้ยนโยบายได้ 0.25% ตามที่ตลาดคาดมาอยู่ที่ระดับ 0.50% ทั้งนี้ หากอ้างอิงจาก Interest rate futures ในตลาดล่าสุดจะพบว่าเหตุการณ์ดังกล่าวมีการ Price in ไปแล้วราว 85% ดังนั้นหาก BoJ มีการขึ้นดอกเบี้ยจริง คาดว่าค่าเงิน JPY มีโอกาสที่จะปรับแข็งค่าต่ออีกเล็กน้อย

แนวรับ 1,327 แนวต้าน 1,362

บทวิเคราะห์วันนี้

- PTTGC (ซื้อเชิงกำไร ราคาเป้าหมาย 29 บาท)** คาด 4Q24 จะยังขาดทุนที่ 1 หมื่นล้านบาท ทั้ง Core Operation ที่ลดลง และรายการขาดทุนจาก PTTGC และ Vencorex ที่เลิกกิจการ

Market Summary			
	Closed	+/-	%Chg
SET	1,340.63	- 11.93	- 0.88
SET50	875.76	- 7.64	- 0.86
SET100	1,880.67	- 18.32	- 0.96
Mai	275.57	- 0.27	- 0.10
Dow Jones	43,487.83	+334.70	+0.78
Nasdaq	19,630.20	+291.91	+1.51
Nikkei	38,451.46	- 121.14	- 0.31
Hang Seng	19,584.06	+ 61.17	+ 0.31
SET Mkt. Cap (Btmn)	16,695.16		
SET Turnover (Btmn)	37,538.15		
PER(x)	18.49		

Stock Top Active

DELTA ADVANC CPALL KBANK GULF

Sector Top Active

ENERB BANK ICT

Investors Data – SET (Btmn)			
17 Jan.25	Buy	Sell	Net
Institution	3,586	3,871	-285
Proprietary	2,628	2,021	607
Foreign	19,729	20,997	-1,268
Local	11,595	10,649	946
1-17 Jan.25	Buy	Sell	Net
Institution	62,640	59,013	3,628
Proprietary	31,158	30,035	1,123
Foreign	239,879	247,580	-7,701
Local	155,445	152,495	2,950

Commodities	17 Jan.25	16 Jan.25	Chg	%Chg
Bt/US\$	34.10	34.52	-0.42	-1.21
US\$/Yuan	7.324	7.331	-0.01	-0.10
US Bond Yield 10y(%)	4.629	4.570	+0.06	+1.29
Brent Oil (US\$/bbl)	81.04	81.29	-0.25	-0.31
Nymex Oil (US\$/bbl)	77.61	77.85	-0.24	-0.31
Gold Spot (US\$/oz)	2,702.12	2,713.75	-11.63	-0.43
Baltic Dry Index	987.00	1,023.00	-36.00	-3.52
Dollar Index (DXYO)	109.40	108.96	+0.44	+0.41

Today's Event

- 24CS** ลุกหุ้นเข้า 55,000,000 หุ้น
- JCKH** ลุกหุ้นเข้า 5,378,198 หุ้น
- PIS** เข้าซื้อขายเป็นวันแรก (540.0mn sh @ Bt3.00) MAI


 นุตชาติ มณาสิต
 CFA, FRM (ID: 31379)
 E-mail: nuttachart@trinitythai.com

บริษัทหลักทรัพย์ ทรินิตี้ จำกัด เลขที่ 1 อาคารพาร์ค สยาม ชั้น 22 และห้อง 2301 ชั้น 23 ถนนคอนแวนต์ แขวงสีลม เขตบางรัก กรุงเทพฯ 10500

รายงานฉบับนี้จัดทำขึ้นโดยข้อมูลเท่าที่ปรากฏและเชื่อว่าเป็นที่น่าเชื่อถือได้ แต่ไม่ถือเป็นการยืนยันความถูกต้องและความสมบูรณ์ของข้อมูลใดๆ โดยบริษัทหลักทรัพย์ ทรินิตี้ จำกัด ผู้จัดทำขอสงวนสิทธิ์ในการเปลี่ยนแปลงความเห็นหรือประมาณการณต่างๆ ที่ปรากฏในรายงานฉบับนี้โดยไม่ต้องแจ้งล่วงหน้า รายงานฉบับนี้มีวัตถุประสงค์เพื่อใช้ประกอบการตัดสินใจของนักลงทุนโดยไม่ได้เป็นการชี้นำหรือชักชวนให้นักลงทุนทำการซื้อหรือขายหลักทรัพย์ หรือตราสารทางการเงินใดๆ ที่ปรากฏในรายงาน

Fund Flow

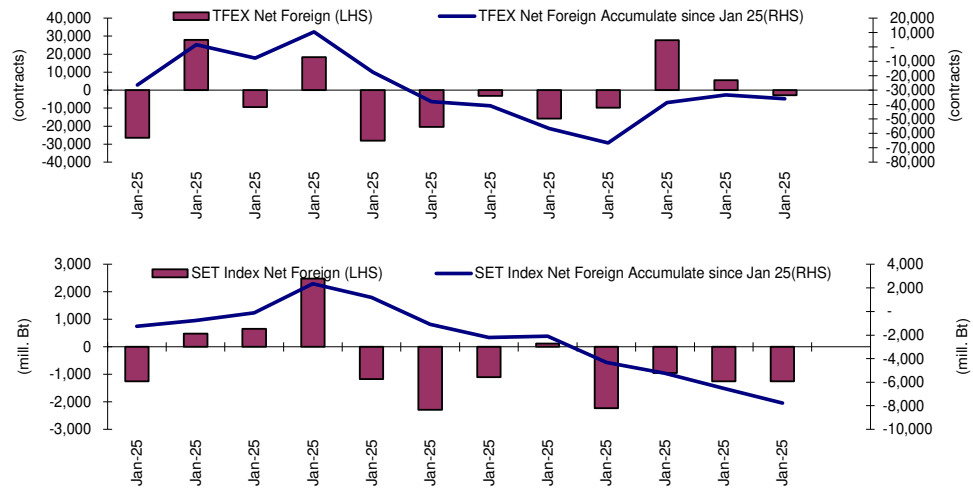
Foreign Portfolio Investment in Equities (Asia ex. Japan)

Unit: US\$ mn

	As at	Day	WTD Net	MTD Net	YTD Net
India	16-Jan	-502.0	-2,402.4	-4,530.1	-4,530.1
Indonesia	17-Jan	14.7	14.9	-166.4	-166.4
Malaysia	17-Jan	-47.7	-294.8	-428.7	-428.7
Philippines	17-Jan	-1.7	-56.6	-81.5	-81.5
South Korea	20-Jan	-103.1	-103.1	184.8	184.8
Sri Lanka	17-Jan	-0.7	-1.1	-1.1	-1.1
Taiwan	17-Jan	375.6	-1,561.8	-2,156.4	-2,156.4
Thailand	17-Jan	-36.8	-160.1	-222.5	-222.5
Vietnam	17-Jan	-19.1	-182.3	-260.5	-260.5

Source: Bloomberg

Net Foreign



Indicators to watch

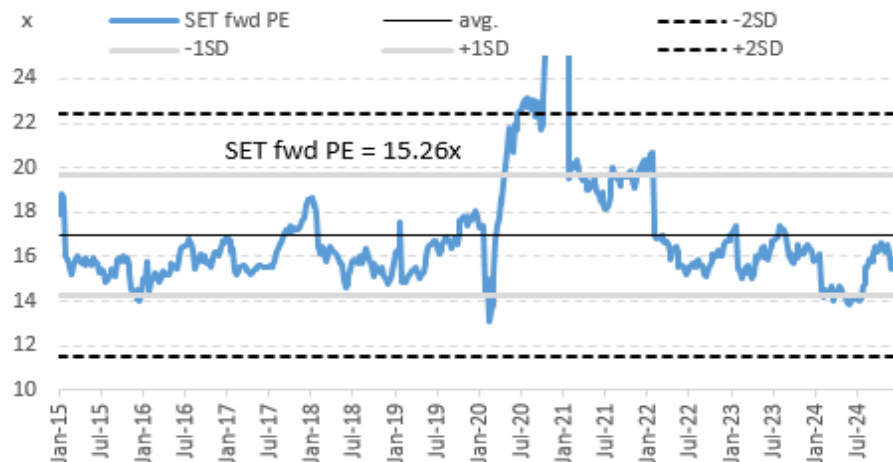
	Last	Previous	% chg	1W Prior	1M Prior	Remark
VIX Index	15.97	16.60	-3.8%	-18.3%	-42.2%	+
Ted Spread	0.56	0.56	0.4%	4.0%	4.0%	-
U.S.Dollar Index	109.40	103.21	6.0%	0.2%	1.1%	-
U.S.Bond Yield	4.63	3.93	17.7%	0.0%	0.0%	+
Emerging Asia Index (MXMS)	589.36	587.87	0.3%	1.0%	-0.6%	+

Source: Bloomberg, Aspen

SET Forward PE

EPS Forward

Y2024E 86.47x
Y2025E 95.91x



บริษัทหลักทรัพย์ ตรีดี จำกัด เลขที่ 1 อาคารพาร์ค สยาม ชั้น 22 และห้อง 2301 ชั้น 23 ถนนคอนแวนต์ แขวงสีลม เขตบางรัก กรุงเทพฯ 10500

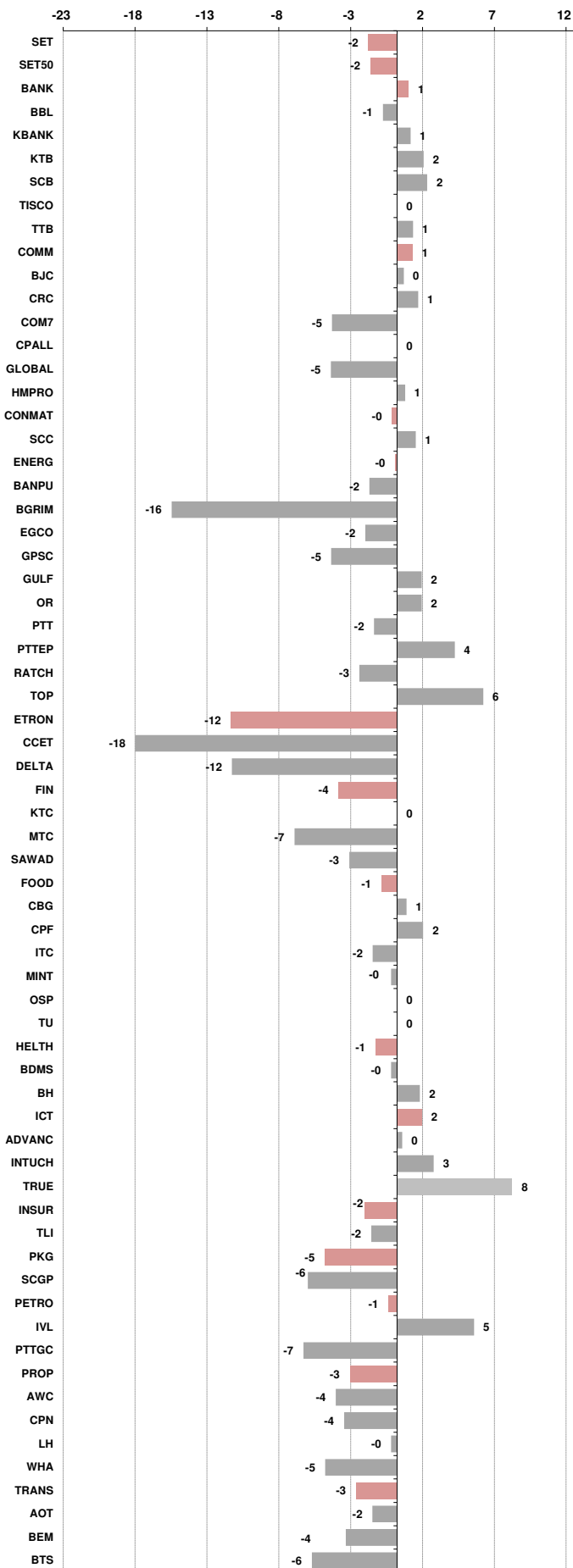
รายงานฉบับนี้จัดทำขึ้นโดยข้อมูลที่ปรากฏและเชื่อว่าเป็นที่น่าเชื่อถือได้ แต่ไม่ถือเป็นการยืนยันความถูกต้องและความสมบูรณ์ของข้อมูลนั้นๆ โดยบริษัทหลักทรัพย์ ตรีดี จำกัด ผู้จัดทำขอสงวนสิทธิ์ในการเปลี่ยนแปลงความเห็นหรือประมาณการณต่างๆ ที่ปรากฏในรายงานฉบับนี้โดยไม่ต้องแจ้งล่วงหน้า รายงานฉบับนี้มีวัตถุประสงค์เพื่อใช้ประกอบการตัดสินใจลงทุน โดยไม่ได้เป็นการแนะนำหรือชักชวนให้นักลงทุนทำการซื้อหรือขายหลักทรัพย์ หรือตราสารทางการเงินใดๆ ที่ปรากฏในรายงาน

Price performance of Stock in SET50 (for weekly: 10 - 17 Jan 2025)

1 Week Performance



Stock	17-Jan-25	%YTD	%-1W	%-1M	%-3M	%-6M	%-12M
SET	1,340.63	-4	-2	-4	-10	2	-3
SET50	875.76	-3	-2	-3	-8	6	4
BANK	406.77	2	1	3	1	15	10
BBL	150.50	0	-1	2	-4	11	2
KBANK	161.00	4	1	5	5	27	23
KTB	22.10	5	2	6	3	28	22
SCB	121.50	3	2	5	9	19	19
TISCO	98.75	0	0	2	1	4	1
TTB	1.82	-2	1	-1	-4	3	14
COMM	27,866.63	-2	1	-2	-14	-3	-8
BJC	21.80	-6	0	-7	-13	6	-17
CRC	34.50	1	1	2	2	8	-9
COM7	23.20	-12	-5	-12	-14	13	5
CPALL	55.50	0	0	-1	-16	-3	3
GLOBAL	12.40	-11	-5	-21	-26	-19	-21
HMPRO	9.05	-4	1	-4	-13	-1	-19
CONMAT	4,858.36	-6	0	-6	-21	-22	-33
SCC	156.00	-7	1	-6	-26	-30	-43
ENERG	17,252.85	-3	0	-4	-15	-6	-14
BANPU	5.10	-15	-2	-11	-21	-1	-20
BGRIM	14.50	-26	-16	-26	-40	-35	-45
EGCO	111.00	-5	-2	-9	-12	7	-13
GPSC	31.25	-18	-5	-24	-36	-24	-32
GULF	59.50	0	2	-2	-14	32	31
OR	11.90	-11	2	-10	-29	-27	-36
PTT	30.75	-3	-2	-5	-9	-5	-8
PTTEP	129.50	9	4	9	0	-11	-13
RATCH	27.75	-8	-3	-11	-17	-1	-8
TOP	26.50	-6	6	-24	-44	-49	-49
ETRON	16,151.32	-10	-12	-9	9	40	58
CCET	7.85	-22	-18	-27	52	105	209
DELTA	138.50	-9	-12	-8	10	46	67
FIN	2,624.86	-9	-4	-9	-19	-1	-18
KTC	50.50	1	0	4	4	29	19
MTC	42.25	-12	-7	-16	-21	5	-2
SAWAD	36.25	-13	-3	-12	-17	-3	-10
FOOD	9,864.79	-6	-1	-4	-13	-12	-8
CBG	76.50	-3	1	-2	-3	14	-1
CPF	22.40	-2	2	0	-12	-7	21
ITC	17.40	-22	-2	-16	-30	-25	-11
MINT	23.90	-8	0	-10	-17	-19	-14
OSP	21.10	1	0	4	-5	-12	-2
TU	12.40	-5	0	1	-16	-17	-17
HELTH	5,331.23	-5	-1	-2	-21	-16	-20
BDMS	23.60	-4	0	0	-19	-10	-13
BH	192.00	-4	2	4	-31	-22	-18
ICT	198.77	1	2	1	-7	21	34
ADVANC	284.00	-1	0	2	-4	27	33
INTUCH	100.50	4	3	4	-11	27	41
TRUE	12.10	9	8	5	0	34	130
INSUR	8,693.34	-5	-2	-2	-10	13	2
TLI	10.90	-3	-2	1	-4	47	26
PKG	2,059.24	-12	-5	-12	-31	-33	-38
SCGP	16.60	-15	-6	-14	-39	-43	-49
PETRO	535.80	-8	-1	-9	-12	-5	-23
IVL	23.60	-5	5	-10	-4	25	-5
PTTGC	21.50	-12	-7	-9	-17	-24	-39
PROP	180.24	-9	-3	-8	-19	-10	-20
AWC	3.14	-11	-4	-10	-17	-19	-22
CPN	52.25	-8	-4	-7	-23	-8	-17
LH	4.82	-5	0	-4	-22	-18	-37
WHA	4.94	-10	-5	-9	-14	-3	8
TRANS	277.68	-6	-3	-6	-10	-2	-8
AOT	57.25	-4	-2	-3	-9	0	-7
BEM	6.75	-5	-4	-9	-19	-13	-12
BTS	5.55	-9	-6	-7	21	37	-22



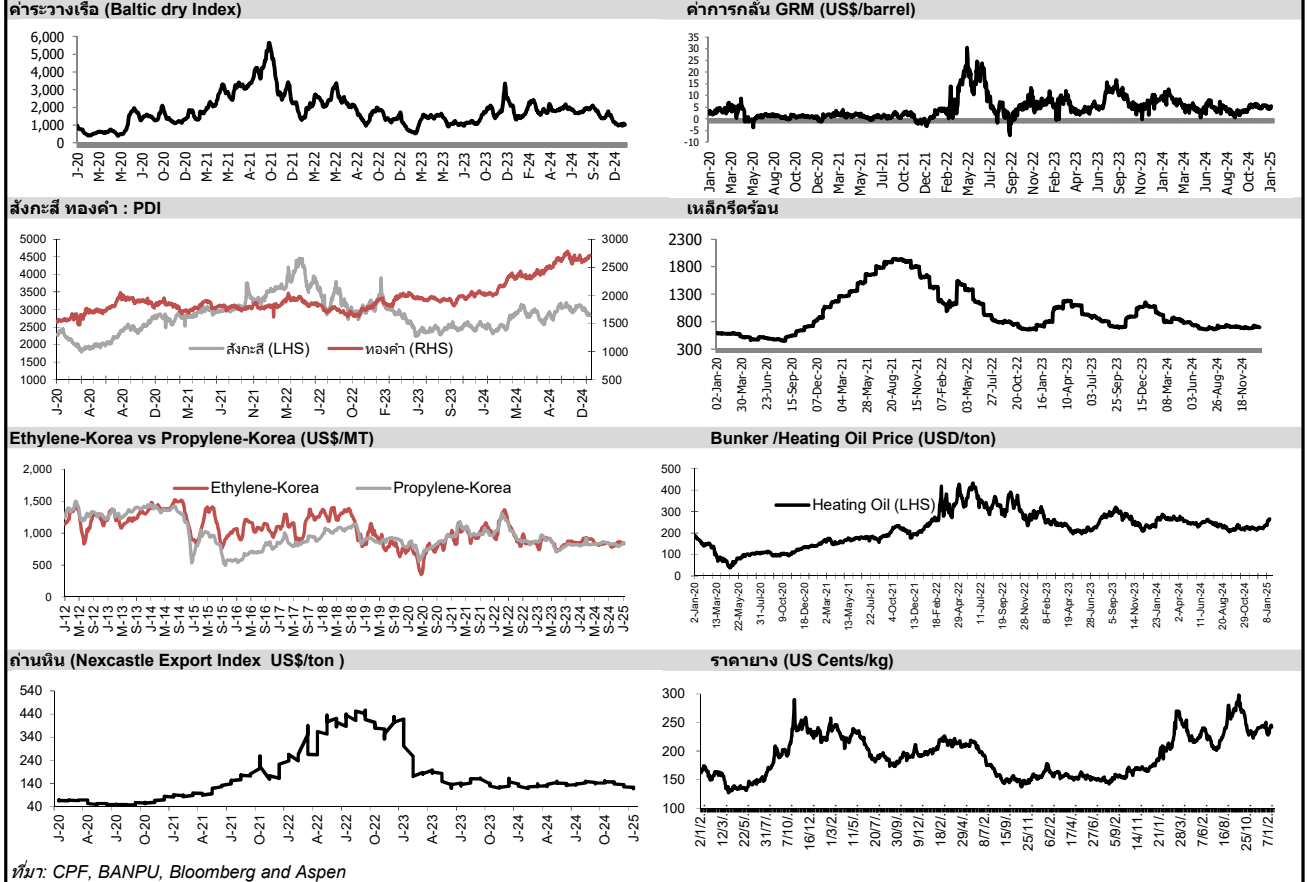


อัตราแลกเปลี่ยนวันนี้*		34.10	Change	-0.41
------------------------	--	-------	--------	-------

*เปรียบเทียบ Transaction ล่าสุดกับก่อนหน้า (โดยไม่แยกว่าเป็นของ off-shore หรือ on-shore)

สินค้า	ตัวชี้ราคา	ปิดล่าสุด	ก่อนหน้า	ราคาปิดล่าสุด	ก่อนหน้า	เปลี่ยน +/-	%	หลักทรัพย์ที่เกี่ยวข้อง	
เรือ <i>ปรับปรุจ</i>	Baltic Dry Index (spot)	17-Jan-25	16-Jan-25	987	1,023	-36.00	-3.5%	PSL, TTA	
	BHSI (Handy Size)	17-Jan-25	16-Jan-25	453	477	-24.00	-5.0%		
ยาง	(US Cents/kg)	17-Jan-25	16-Jan-25	242.00	245.00	-3.00	-1.2%	STA, TRUBB	
น้ำตาล	(Cent/Pound)	17-Jan-25	16-Jan-25	18.22	18.41	-0.19	-1.0%	KSL, KBS, KTIS, BRR	
ถั่วเหลือง	(Cent\$/Bushel)	17-Jan-25	16-Jan-25	1,034.00	1,019.00	+15.00	1.5%	TVO	
น้ำมันปาล์ม	(US\$/ton)	17-Jan-25	16-Jan-25	4,190.00	4,108.00	+82.00	2.0%	CPI, LST, UPOIC, UVAN	
สังกะสี	(US\$/ton)	17-Jan-25	16-Jan-25	2,862.00	2,828.00	+34.00	1.2%	BEYOND	
ทองคำ	(US\$/oz)	17-Jan-25	16-Jan-25	2,702.12	2,713.75	-11.63	-0.4%	(Source:Aspen)	
SPDR Gold Trust	(ton)	17-Jan-25	16-Jan-25	868.78	872.52	-3.74	-0.4%		
น้ำมันดิบ <i>ทุกวัน</i>	WTI (US\$/barrel)	17-Jan-25	16-Jan-25	77.39	77.85	-0.46	-0.6%	PTT, PTTEP, TOP, PTTGC, BCP	
	Brent (US\$/barrel)	17-Jan-25	16-Jan-25	80.79	81.29	-0.50	-0.6%	(Source:Aspen)	
ค่าการกลั่น <i>ทุกวัน</i>	GRM (US\$/barrel)	17-Jan-25	16-Jan-25	5.42	4.59	+0.83	0.0%	BCP, IRPC, PTTGC and TOP (Bloomberg)	
น้ำมันทำความร้อน <i>ทุกวัน</i>	Heating Oil (cent/gallon)	17-Jan-25	16-Jan-25	266.17	261.57	+4.60	1.8%	BCP, IRPC, PTTGC and TOP (Bloomberg)	
	Natural Gas(\$/MMBtu)	17-Jan-25	16-Jan-25	3.77	4.27	-0.49	-11.6%	PTTEP, PTT, BANPU (Bloomberg)	
ปิโตรเคมี	Naphtha (US\$/MT)	17-Jan-25	16-Jan-25	681.50	685.25	-3.75	-0.5%	PTTGC, SCC (เป็นต้นทุน)	
	Ethylene (US\$/MT)	10-Jan-25	3-Jan-25	835	840	-5.00	-0.6%	PTTGC, SCC, IRPC (Bloomberg)	
	Propylene (US\$/MT)	10-Jan-25	3-Jan-25	855	835	+20.00	2.4%	PTTGC, SCC, IRPC	
เหล็ก	HRC (US\$/ton) ริดร้อน	17-Jan-25	16-Jan-25	695.0	696.0	-1.00	-0.1%	(Source:Bloomberg)	
ถ่านหิน	NEX (US\$/ton)	17-Jan-25	10-Jan-25	117.16	117.16	+0.00	0.0%	BANPU, LANNA, UMS	
อาหาร	ไก่ (บาท/กก.)	30-Nov-24	31-Oct-24	37.00	38.50	-1.50	-3.9%	CPF, GFPT (Source: CPF)	
	ทุเรียน <i>ทุกเดือน</i>	กึ่งVannamei(บาท/กก.)	30-Nov-24	31-Oct-24	160	150	+10.00	6.7%	CPF, CFRESH, SSF, ASIAN, TU
	สตร <i>ทุกเดือน</i>	สตร (บาท/กก.)	30-Nov-24	31-Oct-24	73.00	71.00	+2.00	2.8%	CPF

กราฟแสดงแนวโน้มราคา



ที่มา: CPF, BANPU, Bloomberg and Aspen



NVDR Trading Data by Stock : 20 Jan 2025

Net Buy ซื้อสุทธิ							Net Sell ขายสุทธิ							MONTH TO DATE (Bt m) ยอดซื้อขายสุทธิเดือน มกราคม 68			YEAR TO DATE Y2025 (Bt m) ยอดซื้อขายสุทธิปี 2568			Total Net BUY/SELL Y2024 ยอดซื้อขายสุทธิปี 2567					
Value (Btm) : มูลค่า (ล้านบาท)							Value (Btm) : มูลค่า (ล้านบาท)							1 - 17 Jan 25			1 Jan 25 - 17 Jan 25			Value (Btm) : มูลค่า (ล้านบาท)					
STOCK	17 Jan	16 Jan	15 Jan	14 Jan	13 Jan	Total 5 Days	STOCK	17 Jan	16 Jan	15 Jan	14 Jan	13 Jan	Total 5 Days	TOTAL NET BUY	TOTAL NET SELL	TOTAL NET BUY	TOTAL NET SELL	TOTAL NET BUY	TOTAL NET SELL	TOTAL NET BUY	TOTAL NET SELL				
1 KBANK	397.1	212.3	58.1	358.3	1,135.6	2,161.4	BBL	-121.9	-179.5	-119.2	-347.0	114.9	-652.6	KBANK	3,014.5	DELTA	-1,601.0	1 KBANK	3,014.5	DELTA	-1,601.0	1 TRUE	11,218	PTTEP	-10,418
2 DELTA	157.4	129.2	-220.5	127.6	-676.7	-482.9	INTUCH	-93.2	-138.9	-121.0	-94.6	-132.9	-580.5	KTB	1,466.7	BBL	-1,093.4	2 KTB	1,466.7	BBL	-1,093.4	2 DELTA	10,416	AOT	-6,323
3 WHA	140.4	10.4	-7.5	12.8	10.0	166.2	GULF	-64.2	-220.4	-32.9	-111.3	-115.2	-544.0	ADVANC	967.8	INTUCH	-1,073.9	3 ADVANC	967.8	INTUCH	-1,073.9	3 CPALL	10,392	ADVANC	-5,526
4 CPN	133.0	8.9	32.4	181.4	26.2	381.8	PTTGC	-54.6	-21.7	15.9	14.5	9.8	-36.2	TRUE	696.6	BCP	-420.2	4 TRUE	696.6	BCP	-420.2	4 KBANK	8,775	BCP	-4,202
5 CCET	116.3	8.9	117.5	-32.6	-50.4	159.6	AOT	-54.0	-26.3	-40.2	270.5	38.9	188.8	SCGP	652.0	PTT	-392.3	5 SCGP	652.0	PTT	-392.3	5 CPF	6,801	LH	-3,204
6 PTT	116.2	13.9	108.0	-126.7	-76.1	35.3	EA	-43.7	44.1	42.5	14.8	9.3	67.0	GULF	553.4	CPAXT	-327.3	6 GULF	553.4	CPAXT	-327.3	6 KTB	5,301	PTT	-2,825
7 CPALL	98.3	-78.2	-53.0	278.0	21.4	266.5	IVL	-41.8	-38.0	8.0	-9.5	-26.3	-107.6	AOT	515.9	BDMS	-298.8	7 AOT	515.9	BDMS	-298.8	7 SCB	4,932	KTC	-2,444
8 MASTER	94.1	104.5	-1.7	-11.7	-15.0	170.2	TISCO	-39.2	-55.9	-28.7	32.2	27.8	-63.7	MINT	496.2	IVL	-288.1	8 MINT	496.2	IVL	-288.1	8 GULF	4,338	TOP	-2,340
9 BTS	71.2	-39.7	-20.9	-53.6	-43.7	-86.7	AWC	-26.7	31.3	25.5	6.6	-18.6	18.2	GPSC	474.7	BTS	-234.0	9 GPSC	474.7	BTS	-234.0	9 TU	2,643	BH	-2,324
10 VGI	60.2	-4.5	37.6	11.9	-34.8	70.4	TASCO	-22.6	5.5	1.6	-11.0	0.3	-26.1	CPN	393.4	KCE	-189.7	10 CPN	393.4	KCE	-189.7	10 CPN	2,231	MTC	-2,272
11 TRUE	59.6	69.2	-67.8	458.9	-59.4	460.5	BAM	-21.1	-2.0	13.0	0.4	11.6	2.0	COM7	380.9	STA	-110.0	11 COM7	380.9	STA	-110.0	11 BBL	1,850	MINT	-2,240
12 CRC	58.7	-2.6	14.3	-6.2	-63.2	1.0	TIDLOR	-20.1	-17.3	11.1	5.3	44.5	23.5	CPALL	320.8	BH	-88.1	12 CPALL	320.8	BH	-88.1	12 ITC	1,753	HMPRO	-2,089
13 BH	35.9	-27.6	-18.0	12.8	0.3	3.3	KCE	-17.7	-1.5	19.9	-3.7	9.0	6.0	CCET	305.2	BANPU	-87.3	13 CCET	305.2	BANPU	-87.3	13 CPAXT	1,609	EA	-1,718
14 BGRIM	29.8	112.8	-0.2	54.4	3.2	200.0	GPSC	-13.3	-2.3	136.4	124.0	28.7	273.5	OR	302.7	ITC	-69.1	14 OR	302.7	ITC	-69.1	14 VGI	1,423	BTS	-1,442
15 CPF	27.7	-26.2	-18.7	9.7	-19.6	-27.1	AP	-12.5	4.2	38.2	1.3	-24.9	6.4	SCC	253.7	ICHI	-61.3	15 SCC	253.7	ICHI	-61.3	15 CBG	1,215	GPSC	-1,357
16 BDMS	26.0	-155.3	9.1	-55.6	-112.6	-288.4	TU	-12.4	-16.2	-51.4	6.5	-26.0	-99.6	BA	250.0	OSP	-59.4	16 BA	250.0	OSP	-59.4	16 WHA	1,190	TCAP	-1,338
17 SPALI	25.1	2.6	32.2	13.1	13.1	86.1	BCPG	-12.3	12.3	9.0	-1.0	12.7	20.7	TISCO	231.7	CK	-57.5	17 TISCO	231.7	CK	-57.5	17 AMATA	1,140	ICHI	-1,311
18 BANPU	24.9	-21.7	-3.0	-11.2	21.9	10.9	PTTEP	-11.8	121.4	-132.3	14.1	18.6	10.0	SCB	195.4	XO	-55.4	18 SCB	195.4	XO	-55.4	18 BA	1,069	SCC	-1,145
19 OR	19.6	-11.3	20.5	78.0	31.0	137.7	COM7	-11.3	-63.3	-35.7	31.7	88.6	10.0	BGRIM	193.4	AAI	-53.2	19 BGRIM	193.4	AAI	-53.2	19 RCL	1,001	SPRC	-1,116
20 TOA	18.7	3.6	16.5	-6.4	-5.4	27.0	CPAXT	-11.2	11.2	-15.0	-19.2	-25.6	-59.8	PTTGC	183.2	LH	-52.5	20 PTTGC	183.2	LH	-52.5	20 CCET	1,000	OR	-1,102
21 MINT	18.6	17.3	86.2	47.7	196.2	366.0	STA	-10.5	-3.5	8.3	-0.4	-1.5	-7.7	KTC	182.9	AAV	-49.6	21 KTC	182.9	AAV	-49.6	21 SISB	843	AP	-1,018
22 SAWAD	16.7	21.3	-4.8	17.7	-2.6	48.2	RCL	-8.8	-6.4	-1.4	-2.0	4.6	-14.0	JMT	180.1	AWC	-46.6	22 JMT	180.1	AWC	-46.6	22 BANPU	833	AWC	-953
23 HMPRO	16.2	-83.5	7.3	99.3	20.2	59.5	CBG	-8.6	28.2	24.1	66.8	-27.8	82.7	MASTER	167.1	PTG	-46.1	23 MASTER	167.1	PTG	-46.1	23 COM7	799	TTB	-896
24 BJC	15.3	4.7	-7.6	11.6	5.5	29.6	DITTO	-8.1	-3.4	-2.9	5.3	1.2	-7.8	SAWAD	155.8	BLA	-44.9	24 SAWAD	155.8	BLA	-44.9	24 PR9	723	BEM	-866
25 BCP	14.9	-72.4	-26.9	-60.4	-36.5	-181.3	TTB	-7.9	59.8	-57.3	-50.9	-9.6	-65.9	SPALI	130.6	TU	-44.1	25 SPALI	130.6	TU	-44.1	25 CRC	716	SAPPE	-721
26 KTC	14.2	15.5	38.7	13.8	-21.3	60.8	CENTEL	-7.5	-11.1	-3.5	2.9	11.6	-7.5	SISB	122.9	TCAP	-43.5	26 SISB	122.9	TCAP	-43.5	26 CENTEL	631	OSP	-689
27 HANA	12.2	-8.0	35.9	-7.9	20.1	52.4	ICHI	-7.2	-6.3	-4.9	-4.8	-4.8	-27.9	TOP	112.4	MONO	-43.0	27 TOP	112.4	MONO	-43.0	27 AAI	597	TIDLOR	-654
28 SABINA	12.1	1.5	2.1	0.0	-8.2	7.5	PR9	-7.0	-17.8	12.7	7.6	4.1	-0.3	PR9	109.4	CENTEL	-42.8	28 PR9	109.4	CENTEL	-42.8	28 MFC	567	RATCH	-603
29 OKJ	11.8	0.5	4.8	0.7	-3.6	14.1	NER	-6.9	10.4	-1.8	2.3	12.1	16.1	MTC	105.6	CPF	-40.5	29 MTC	105.6	CPF	-40.5	29 KKP	567	JMT	-552
30 PROEN	11.7	6.0	2.5	-2.2	0.2	18.2	CHG	-6.1	-3.1	-1.0	0.3	0.2	-9.7	SKY	98.6	MEGA	-35.0	30 SKY	98.6	MEGA	-35.0	30 BDMS	496	IRPC	-496

แบบรายงานการเปลี่ยนแปลงการถือหลักทรัพย์และสัญญาซื้อขายล่วงหน้าของผู้บริหาร (แบบ 59)

	ชื่อผู้บริหาร	วิธีการได้มา/ จำหน่าย	จำนวน (หุ้น)	ราคา (บาท)	มูลค่า (บาท)	ประเภท หลักทรัพย์	วันที่ได้มา/ จำหน่าย
EP	นาย ยุทธ ชินสุภกุล	ขาย	5,000.00	1.41	7,050.00	หุ้นสามัญ	15/1/2568
JSP	นาง จินตนา สันติพิสุทธิ์	ขาย	805,000.00	1.95	1,569,750.00	หุ้นสามัญ	13/1/2568
OR	หม่อมหลวง บิ๊กทอง ทองใหญ่	ขาย	16,700.00	12.00	200,400.00	หุ้นสามัญ	15/1/2568
TKN	นาย ณัชชัยพงศ์ พีระเดชาพันธ์	ขาย	800,000.00	8.49	6,792,000.00	หุ้นสามัญ	16/1/2568
ACE	นาย ชีวภูมิ ทองเมตตา	ซื้อ	10,433,000.00	1.30	13,562,900.00	หุ้นสามัญ	16/1/2568
AQUA	นาย ฉาย นุนนาค	ซื้อ	2,852,700.00	0.30	855,810.00	หุ้นสามัญ	15/1/2568
AQUA	นาย ฉาย นุนนาค	ซื้อ	135,000,000.00	0.26	35,100,000.00	หุ้นสามัญ	15/1/2568
BAFS	หม่อมหลวง ณัฐสิทธิ์ ดิศกุล	ซื้อ	20,000.00	9.75	195,000.00	หุ้นสามัญ	16/1/2568
CHASE	นาย ประชา ชัยสุวรรณ	ซื้อ	650,500.00	0.62	403,310.00	หุ้นสามัญ	16/1/2568
CMC	นาย วิเชียร แพทยานันท์	ซื้อ	9,000.00	1.01	9,090.00	หุ้นสามัญ	16/1/2568
CMC	นาย วิเชียร แพทยานันท์	ซื้อ	8,100.00	1.00	8,100.00	หุ้นสามัญ	16/1/2568
CREDIT	นาย นาธิส กฤตวรานนท์	ซื้อ	5,500.00	18.00	99,000.00	หุ้นสามัญ	15/1/2568
CREDIT	นาย นาธิส กฤตวรานนท์	ซื้อ	6,500.00	18.43	119,795.00	หุ้นสามัญ	16/1/2568
CTW	นาย สุวิทย์ วีระพงษ์	ซื้อ	200.00	3.28	656.00	หุ้นสามัญ	16/1/2568
FTE	นาย ทักษิณ ตันติไพจิตร	ซื้อ	100,000.00	1.48	148,000.00	หุ้นสามัญ	15/1/2568
GFC	นาย ประมุข วงศ์ธนะเกียรติ	ซื้อ	30,000.00	6.63	198,900.00	หุ้นสามัญ	16/1/2568
GLOBAL	นาย อิศรา รุจิเกียรติกำจร	ซื้อ	50,000.00	12.60	630,000.00	หุ้นสามัญ	14/1/2568
IFS	นาง สุธิดา ศุภนกุลสมัย	ซื้อ	100.00	2.28	228.00	หุ้นสามัญ	17/1/2568
IP	นาย ดุจดาวรรณ รัตนินธิพันธ์	ซื้อ	100,000.00	2.88	288,000.00	หุ้นสามัญ	16/1/2568
JAK	นาย เมธา อังวิณนพานิช	ซื้อ	26,100.00	1.30	33,930.00	หุ้นสามัญ	16/1/2568
JR	นาย จริญ วิวัฒน์เจษฎาวัฒน์	ซื้อ	35,000.00	1.90	66,500.00	หุ้นสามัญ	16/1/2568
JR	นาย ชีรนนท์ วิวัฒน์เจษฎาวัฒน์	ซื้อ	39,500.00	1.90	75,050.00	หุ้นสามัญ	16/1/2568
JR	นาย ชีรนนท์ วิวัฒน์เจษฎาวัฒน์	ซื้อ	8,200.00	1.89	15,498.00	หุ้นสามัญ	16/1/2568
JSP	นาย พิเชณ แดงประเสริฐ	ซื้อ	100,000.00	1.79	179,000.00	หุ้นสามัญ	14/1/2568
K	นาง ไศรดา ธรรมประกอบ	ซื้อ	10,000.00	1.14	11,400.00	หุ้นสามัญ	15/1/2568
MJD	นางสาว เพชรลดา พูลวรลักษณ์	ซื้อ	49,900.00	0.91	45,409.00	หุ้นสามัญ	16/1/2568
MTI	นาง นवलพรรณ ล้ำชา	ซื้อ	1,000.00	106.00	106,000.00	หุ้นสามัญ	16/1/2568
MTI	นาง นवलพรรณ ล้ำชา	ซื้อ	100.00	105.50	10,550.00	หุ้นสามัญ	16/1/2568
OR	หม่อมหลวง บิ๊กทอง ทองใหญ่	ซื้อ	16,700.00	11.90	198,730.00	หุ้นสามัญ	15/1/2568
PCC	นาย กิตติ สัมฤทธิ์	ซื้อ	7,000.00	2.71	18,970.00	หุ้นสามัญ	16/1/2568
PHG	นาง ดวงใจ ตระกูลช่าง	ซื้อ	70,000.00	15.20	1,064,000.00	หุ้นสามัญ	16/1/2568
PHG	นาง ดวงใจ ตระกูลช่าง	ซื้อ	258,600.00	15.30	3,956,580.00	หุ้นสามัญ	16/1/2568
PHG	นาง ดวงใจ ตระกูลช่าง	ซื้อ	90,000.00	15.40	1,386,000.00	หุ้นสามัญ	16/1/2568
PLT	นางสาว กุดอร แสงบุญเกิด	ซื้อ	164,300.00	0.69	113,367.00	หุ้นสามัญ	16/1/2568
PRTR	นางสาว ริศรา เจริญพานิช	ซื้อ	2,500.00	3.74	9,350.00	หุ้นสามัญ	16/1/2568
RBF	นาง เพ็ชรา รัตนภูมิภิญโญ	ซื้อ	160,000.00	5.78	924,800.00	หุ้นสามัญ	16/1/2568
RJH	นาย สุรินทร์ ประสิทธิ์หิรัญ	ซื้อ	281,500.00	19.20	5,404,800.00	หุ้นสามัญ	16/1/2568
SFLEX	นาย ปรินทร์ธรรม์ อภิธนาศรีวงศ์	ซื้อ	50,000.00	2.62	131,000.00	หุ้นสามัญ	15/1/2568
SFLEX	นาย ปรินทร์ธรรม์ อภิธนาศรีวงศ์	ซื้อ	3,570,000.00	2.41	8,603,700.00	หุ้นสามัญ	16/1/2568
SFLEX	นาย สมโภชน์ วัลยะเสวี	ซื้อ	371,000.00	2.38	882,980.00	หุ้นสามัญ	16/1/2568
SIMAT	นาย บุญเลิศ เขียวพรชัย	ซื้อ	110,700.00	1.34	148,338.00	หุ้นสามัญ	16/1/2568
SO	นาย ไกร วัฒนเฉลา	ซื้อ	3,400.00	4.18	14,212.00	หุ้นสามัญ	15/1/2568
SPALI	นาง อัจฉรา ตั้งมดีธรรม	ซื้อ	710,000.00	16.63	11,807,300.00	หุ้นสามัญ	15/1/2568
SPALI	นาง อัจฉรา ตั้งมดีธรรม	ซื้อ	900,000.00	16.74	15,066,000.00	หุ้นสามัญ	16/1/2568
SPALI	นาย ประทีป ตั้งมดีธรรม	ซื้อ	710,000.00	16.63	11,807,300.00	หุ้นสามัญ	15/1/2568
SPALI	นาย ประทีป ตั้งมดีธรรม	ซื้อ	900,000.00	16.74	15,066,000.00	หุ้นสามัญ	16/1/2568
SPI	นาย บุญยสิทธิ์ โชควัฒนา	ซื้อ	700,000.00	65.00	45,500,000.00	หุ้นสามัญ	15/1/2568
STC	นาย สุรสิทธิ์ ชัยตระกูลทอง	ซื้อ	70,800.00	0.53	37,524.00	หุ้นสามัญ	15/1/2568
STC	นาย สุรสิทธิ์ ชัยตระกูลทอง	ซื้อ	13,700.00	0.52	7,124.00	หุ้นสามัญ	16/1/2568
SUN	นาย ฟิลลก บุญถึง	ซื้อ	28,000.00	3.54	99,120.00	หุ้นสามัญ	16/1/2568
SUPER	นาย จอมทรัพย์ โลจายะ	ซื้อ	300,000.00	0.23	69,000.00	หุ้นสามัญ	16/1/2568
TATG	นาย คาจ ฤทธิชัย	ซื้อ	50,000.00	1.05	52,500.00	หุ้นสามัญ	16/1/2568
TATG	นาย คาจ ฤทธิชัย	ซื้อ	50,000.00	1.04	52,000.00	หุ้นสามัญ	16/1/2568
THANA	นาย สุทธิรักษ์ เสถียรภาพยุทธ์	ซื้อ	90,000.00	1.05	94,500.00	หุ้นสามัญ	17/1/2568

แบบรายงานการเปลี่ยนแปลงการถือหลักทรัพย์และสัญญาซื้อขายล่วงหน้าของผู้บริหาร (แบบ 59)

ชื่อผู้บริหาร	วิธีการได้มา/ จำหน่าย	จำนวน (หุ้น)	ราคา (บาท)	มูลค่า (บาท)	ประเภท หลักทรัพย์	วันที่ได้มา/ จำหน่าย
TKS นาย สุพันธุ์ มงคลสุธี	ซื้อ	25,000.00	5.85	146,250.00	หุ้นสามัญ	9/1/2568
TKS นาย สุพันธุ์ มงคลสุธี	ซื้อ	15,000.00	5.73	85,950.00	หุ้นสามัญ	10/1/2568
TKS นาย สุพันธุ์ มงคลสุธี	ซื้อ	9,900.00	5.76	57,024.00	หุ้นสามัญ	13/1/2568
TKS นาย สุพันธุ์ มงคลสุธี	ซื้อ	55,000.00	5.61	308,550.00	หุ้นสามัญ	14/1/2568
TKS นาย สุพันธุ์ มงคลสุธี	ซื้อ	15,000.00	5.57	83,550.00	หุ้นสามัญ	15/1/2568
TKS นาย สุพันธุ์ มงคลสุธี	ซื้อ	11,000.00	5.55	61,050.00	หุ้นสามัญ	16/1/2568
TPIPL นาง อรพิน เลี้ยวไพรัตน์	ซื้อ	100,000.00	1.00	100,000.00	หุ้นสามัญ	16/1/2568
TPLAS นางสาว รุติพร ประทีปรัตน์	ซื้อ	3,300.00	1.10	3,630.00	หุ้นสามัญ	16/1/2568
TTI นาย กัจจกร ชื่นชูจิตต์	ซื้อ	200.00	26.50	5,300.00	หุ้นสามัญ	16/1/2568
TTI นาย กัจจกร ชื่นชูจิตต์	ซื้อ	500.00	26.75	13,375.00	หุ้นสามัญ	16/1/2568
TWPC นาย เรน สวา โส	ซื้อ	429,000.00	2.33	999,570.00	หุ้นสามัญ	15/1/2568

ที่มา : ศูนย์สารสนเทศตลาดทุน สำนักงานคณะกรรมการ ก.ล.ด.

แบบรายงานการได้มาหรือจำหน่ายหลักทรัพย์ของกิจการ (246-2)

ชื่อบริษัท	ชื่อผู้ได้มา/ จำหน่าย	Sell/Buy	ประเภท หลักทรัพย์	%ได้มา/ จำหน่าย	%หลังได้มา/ จำหน่าย	วันที่ได้มา/ จำหน่าย	หมายเหตุ
AQUA	นาย ฉาย นูนาค	ได้มา	หุ้น	7.6923	10.1055	15/1/2568	

ที่มา : ศูนย์สารสนเทศตลาดทุน สำนักงานคณะกรรมการ ก.ล.ด.

หลักทรัพย์ที่ต้องซื้อขายด้วยบัญชี Cash Balance

Stock	JAN 2025											
	7	8	9	10	13	14	15	16	17	20	21	22

LEVEL 1 : ผู้ซื้อต้องใช้บัญชี Cash Balance และห้ามนำหลักทรัพย์ที่กำหนดมาคำนวณวงเงินซื้อขาย

-

LEVEL 2: ผู้ซื้อต้องใช้บัญชี Cash Balance, ห้ามคำนวณวงเงินซื้อขาย และห้าม Net Settlement

-

LEVEL 3: ห้ามซื้อขาย (SP) 1 วันทำการวันแรก และผู้ซื้อต้องใช้บัญชี Cash Balance, ห้ามคำนวณวงเงินซื้อขาย และห้าม Net Settlement

-

Source: SET

Short Sales

Stock	% Short Sale Volume Comparing with Main Board	Average Price (Bt)	Volume (shares)	Value (Mil. B)
KBANK	6.59	160.91	583,400	93,874,150
DELTA	9.16	138.49	613,700	84,988,300
CPALL	4.86	56.35	1,161,700	65,458,475
ADVANC	2.46	287.69	165,000	47,469,500
WHA	5.87	4.96	9,332,900	46,269,400
PTTGC	7.40	21.65	1,642,000	35,549,700
BBL	3.45	151.00	215,200	32,495,200
KTB	6.25	22.22	1,430,200	31,785,120
AOT	10.28	57.66	472,300	27,233,175
BTS	7.69	5.57	3,391,700	18,895,130
SCB	3.95	121.59	148,600	18,068,350
GULF	2.57	60.11	279,200	16,783,350
TOP	4.32	27.03	598,600	16,182,225
PTTEP	1.58	129.91	103,600	13,459,050
INTUCH	5.94	100.89	117,300	11,834,400
LH	8.94	4.81	2,089,500	10,049,892
TRUE	1.97	11.96	835,500	9,994,980
CRC	3.68	35.05	283,200	9,925,450
BGRIM	5.88	14.65	634,400	9,291,400
MTC	2.46	42.57	205,500	8,748,225
TU	11.98	12.36	667,900	8,256,780
BH	5.11	193.62	40,700	7,880,500
MINT	4.25	24.25	323,700	7,849,510
CCET	2.28	8.02	941,200	7,551,150
TTB	2.03	1.83	4,050,200	7,411,866
VGI	1.55	3.09	2,195,700	6,775,352
SAWAD	4.56	36.01	181,400	6,532,125
BDMS	1.05	23.67	246,200	5,827,940
TISCO	5.60	99.00	56,300	5,573,600
GLOBAL	7.89	12.63	415,500	5,246,950
OR	9.22	11.93	406,100	4,844,350
SCC	3.41	156.44	30,200	4,724,450
BCH	14.99	14.54	313,400	4,555,460
IVL	2.90	23.47	190,500	4,470,510
COM7	3.81	23.78	184,600	4,390,590
JMT	3.76	14.66	289,900	4,249,840
CPN	0.79	53.02	80,000	4,241,700
BANPU	2.21	5.19	816,700	4,240,200
AMATA	2.30	25.77	163,900	4,224,325
EA	2.84	2.98	1,400,500	4,177,554
CBG	9.22	76.72	48,700	3,736,225
CPF	3.86	22.24	163,300	3,632,460
SCGP	1.78	17.24	209,900	3,617,770
AWC	3.36	3.14	1,090,400	3,422,918
KCE	4.71	22.22	149,800	3,328,050
SPALI	2.24	16.63	184,500	3,068,420
HMPRO	10.96	9.15	328,300	3,005,580
OSP	4.37	21.22	139,100	2,951,850
CHG	9.18	2.23	1,220,900	2,724,764
RATCH	5.31	27.75	91,800	2,547,450
SAPPE	7.69	58.83	40,300	2,370,775
QH	19.91	1.71	1,320,200	2,255,690
PR9	2.57	24.85	86,900	2,159,300
GPSC	1.21	31.46	68,000	2,139,300
RCL	7.31	25.46	83,700	2,131,025
SKY	8.46	20.91	94,400	1,973,690
BEM	6.14	6.81	285,200	1,942,330
AAV	3.14	2.23	806,600	1,799,276
HANA	3.41	23.03	78,000	1,796,590

Source: SET

January 2025

Monday	Tuesday	Wednesday	Thursday	Friday
		1	2	3
		วันขึ้นปีใหม่	<ul style="list-style-type: none"> ▪ TTT XD 1.30 บาท ▪ VAYU1 XD – บาท 	<ul style="list-style-type: none"> ▪ TIDLOR XD 0.438 บาท ▪ JCK XW 1:9,000 ▪ SAMTEL XW 6:1 ▪ XBIO XR 7:1 @ 0.70 บาท
6	7	8	9	10
<ul style="list-style-type: none"> ▪ NEX XR 1:2 @ 1.00 บาท ▪ XBIO ลูกหุ้นเข้า 14,500,000 หุ้น 	<ul style="list-style-type: none"> ▪ SIRI ลูกหุ้นเข้า 71,600,000 หุ้น 	<ul style="list-style-type: none"> ▪ PACO XD 0.05 บาท ▪ DCON XW 1:2,200 ▪ TTB ลูกหุ้นเข้า 2,624,598 หุ้น 	<ul style="list-style-type: none"> ▪ BM ลูกหุ้นเข้า 47,476,646 หุ้น ▪ JMT ลูกหุ้นเข้า 20 หุ้น ▪ W-W7 เข้าซื้อขายเป็นวันแรก (643.0mn sh 1:1.00116 @ Bt0.99884) 	<ul style="list-style-type: none"> ▪ ABM ลูกหุ้นเข้า 1,735 หุ้น ▪ CIG ลูกหุ้นเข้า 125,000,000 หุ้น ▪ CHASE ลูกหุ้นเข้า 841,900 หุ้น
13	14	15	16	17
<ul style="list-style-type: none"> ▪ META ลูกหุ้นเข้า 632 หุ้น ▪ THAI ลูกหุ้นเข้า 5,131,073,372 หุ้น 	<ul style="list-style-type: none"> ▪ BC ลูกหุ้นเข้า 38,250 หุ้น ▪ TRU ลูกหุ้นเข้า 1,503,507 หุ้น 		<ul style="list-style-type: none"> ▪ APURE ลูกหุ้นเข้า 1,012 หุ้น ▪ CSC ลูกหุ้นเข้า 33 หุ้น ▪ VIH ลูกหุ้นเข้า 64,335 หุ้น 	<ul style="list-style-type: none"> ▪ 24CS XW 2.5:1 ▪ 24CS XW 10:1 ▪ ACC ลูกหุ้นเข้า 537,278,370 หุ้น
20	21	22	23	24
<ul style="list-style-type: none"> ▪ 24CS ลูกหุ้นเข้า 55,000,000 หุ้น ▪ JCKH ลูกหุ้นเข้า 5,378,198 หุ้น ▪ PIS เข้าซื้อขายเป็นวันแรก (540.0mn sh @ Bt3.00) MAI 				
27	28	29	30	31
			<ul style="list-style-type: none"> ▪ NVD XR 5:1 @ 1.30 บาท 	<ul style="list-style-type: none"> ▪ KTIS XD 0.05 บาท ▪ TSC XD 0.80 บาท



February 2025

Monday	Tuesday	Wednesday	Thursday	Friday
3	4	5	6	7
	▪ STI XD 0.06 บาท		▪ METCO XD 8.00 บาท	
10	11	12	13	14
▪ IRC XD 0.868 บาท		วันมาฆบูชา	▪ COMAN XW 2:1	
17	18	19	20	21
24	25	26	27	28
				▪ KSL XD 0.05 บาท