

Today Selections >> KTC, MTC, TOP


Stock	S	R	Comment
KTC	50.50	51.50	คาด Easy E-Receipt หนุนยอดการใช้บัตรเพิ่มขึ้น
MTC	43.00	45.00	Bond yield สหรัฐฯ ปรับลดลงส่ง Sentiment เชิงบวกต่อกลุ่ม Rate-sensitive
TOP	26.00	28.00	คาด 4Q67 พลิกกลับมาทำกำไร 2.5 พันล้านบาท

Market Summary			
	Closed	+/-	%Chg
SET	1,353.17	+12.92	+0.96
SET50	884.02	+9.70	+1.11
SET100	1,900.23	+21.19	+1.13
Mai	287.21	-0.63	-0.22
Dow Jones	43,221.55	+703.27	+1.65
Nasdaq	19,511.23	+466.84	+2.45
Nikkei	38,444.58	-29.72	-0.08
Hang Seng	19,286.07	+66.29	+0.34
SET Mkt. Cap (Btmn)	16,850.74		
SET Turnover (Btmn)	44,216.57		
PER(x)	18.67		

Soft CPI to boost the market

- SET:** ประเมิน SET Index เปิดตลาดปรับตัวขึ้นในวันนี้ รับแรงหนุนจาก 1) ตัวเลข CPI สหรัฐฯ ที่ออกมาต่ำกว่าคาดเล็กน้อย ส่งผลให้ Fed Funds futures ชัยลงเล็กน้อย คาดเป็นปัจจัยที่ทำให้นักลงทุนต่างชาติกลับมาซื้อสุทธิในวันนี้ (รายละเอียดด้านล่าง) 2) ราคาน้ำมันดิบที่ปรับสูงขึ้น ซึ่งน่าจะส่งผลให้กลุ่ม Oil & Gas ของไทยปรับตัวขึ้นในวันนี้ หลังสหรัฐฯ รายงานตัวเลขสต็อกน้ำมันดิบประจำสัปดาห์ลดลงมากกว่าที่ตลาดคาด สู่ระดับต่ำสุดนับตั้งแต่เดือนเม.ย. 2022 แม้ว่าจะมีประเด็นข่าวการบรรลุข้อตกลงหยุดยิงระหว่างอิสราเอลกับกลุ่มฮามาสเองก็ตาม **ในเชิงกลยุทธ์** คงแนะนำถือครองหุ้นในส่วนเดิมที่เข้าสะสมไปเมื่อบริเวณดัชนี 1370 จุด โดยเฉพาะกลุ่มค่าปัสกที่เมื่อวานนี้เห็นราคาฟื้นตัวขึ้นมาหลายตัว จากดัชนีความเชื่อมั่นผู้บริโภคที่สูงขึ้น และมาตรการ Easy E-Receipt ที่เตรียมจะเริ่มต้นขึ้นในวันนี้
- CPI:** สหรัฐฯ รายงานตัวเลขเงินเฟ้อ CPI เดือนธ.ค.ปรากฏว่า Headline CPI ออกมาตรงตามที่ตลาดคาด (+2.9% YoY / +0.4% MoM) ในขณะที่ Core CPI ออกมาต่ำกว่าที่ตลาดคาดการณ์ไว้ (+3.2% YoY / +0.2% MoM) โดยสิ่งที่น่าสนใจได้แก่ ดัชนีราคาในหมวดที่อยู่อาศัยขยายตัว YoY เพียง 4.6% เท่านั้น ซึ่งถือเป็นการขยายตัวน้อยสุดนับตั้งแต่เดือนม.ค.ปี 2022
- Our take:** หลังตัวเลขดังกล่าวออกมา พบการปรับตัวลงของ Bond yield สหรัฐฯทันที นำโดยรุ่น 10 ปีที่ลงมาอยู่ที่ 4.66% จาก 4.75% ก่อนหน้า ส่วนเงิน USD อ่อนตัวลงเล็กน้อยเช่นกัน มองปัจจัยดังกล่าวเป็น Sentiment ที่ดีต่อภาพการลงทุนทั่วโลกโดยรวม โดยเฉพาะกลุ่ม Bond-linked อย่าง REIT & IFFs ส่วนในฝั่งของหุ้นไทยนั้น มองเป็น Sentiment เชิงบวกต่อกลุ่ม Rate-sensitive อย่างไฟแนนซ์ เช่น SAWAD, MTC, TIDLOR โดยที่ Top pick ของเราในกลุ่มนี้ยังคงได้แก่ AEONTS และ JMT เช่นเดิม

แนวรับ 1,340 แนวต้าน 1,367
บทวิเคราะห์วันนี้

- TOP (ซื้อเก็งกำไร ราคาเป้าหมาย 32 บาท)** คาด 4Q24 จะพลิกกลับมาทำกำไร 2.5 พันล้านบาท ค่าการกลั่นยังแข็งแกร่ง ได้รับผลบวกจากช่วงหน้าหนาว
- TU (ซื้อ ราคาเป้าหมาย 14.50 บาท)** คาดกำไร 4Q67 อ่อนตัวจากค่าใช้จ่าย

Stock Top Active				
DELTA	ADVANC	CPALL	KBANK	GULF

Sector Top Active		
ENERG	ETRON	ICT

Investors Data – SET (Btmn)			
15 Jan.25	Buy	Sell	Net

Institution	6,832	4,910	1,922
Proprietary	3,821	2,676	1,145
Foreign	22,377	23,339	-962
Local	11,187	13,292	-2,105

1-15 Jan.25	Buy	Sell	Net
-------------	-----	------	-----

Institution	52,548	51,601	947
Proprietary	26,309	25,806	504
Foreign	201,440	206,633	-5,193
Local	130,909	127,167	3,742

Commodities	15 Jan.25	14 Jan.25	Chg	%Chg
-------------	-----------	-----------	-----	------

Bi/US\$	34.40	34.66	-0.26	-0.75
US\$/Yuan	7.330	7.331	-0.00	-0.01
US Bond Yield 10y(%)	4.655	4.753	-0.10	-2.07
Brent Oil (US\$/bbl)	82.03	79.92	+2.11	+2.64
Nymex Oil (US\$/bbl)	78.71	77.50	+1.21	+1.56
Gold Spot (US\$/oz)	2,696.26	2,676.88	+19.38	+0.72
Baltic Dry Index	1,063.00	1,080.00	-17.00	-1.57
Dollar Index (DXYO)	109.08	109.19	-0.11	-0.11

Today's Event

- APURE** ลุกหุ้นเข้า 1,012 หุ้น
- CSC** ลุกหุ้นเข้า 33 หุ้น
- VIH** ลุกหุ้นเข้า 64,335 หุ้น



นัฐชาต เมฆมาสิน
 CFA, FRM (ID: 31379)
 E-mail: nuttachart@trinitythai.com

บริษัทหลักทรัพย์ ทรินิตี้ จำกัด เลขที่ 1 อาคารพาร์ค สยาม ชั้น 22 และห้อง 2301 ชั้น 23 ถนนคอนแวนต์ แขวงสีลม เขตบางรัก กรุงเทพฯ 10500

รายงานฉบับนี้จัดทำขึ้นโดยข้อมูลเท่าที่ปรากฏและเชื่อว่าน่าเชื่อถือได้ แต่ไม่ถือเป็นการยืนยันความถูกต้องและความสมบูรณ์ของข้อมูลนั้นๆ โดยบริษัทหลักทรัพย์ ทรินิตี้ จำกัด ผู้จัดทำขอสงวนสิทธิ์ในการเปลี่ยนแปลงความเห็นหรือประมาณการณต่างๆ ที่ปรากฏในรายงานฉบับนี้โดยไม่ต้องแจ้งล่วงหน้า รายงานฉบับนี้มีวัตถุประสงค์เพื่อใช้ประกอบการตัดสินใจของนักลงทุน โดยไม่ได้เป็นการชี้นำหรือชักชวนให้นักลงทุนทำการซื้อหรือขายหลักทรัพย์ หรือตราสารทางการเงินใดๆ ที่ปรากฏในรายงาน

Fund Flow

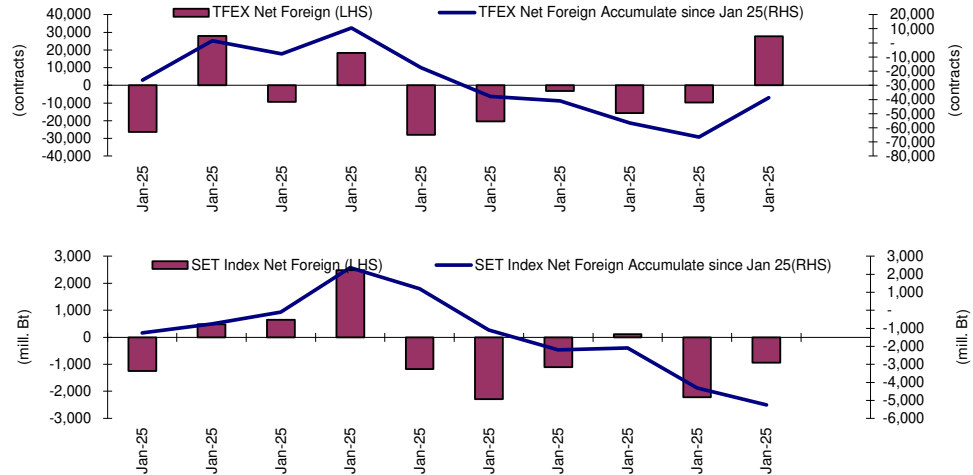
Foreign Portfolio Investment in Equities (Asia ex. Japan)

Unit : US\$ mn

	As at	Day	WTD Net	MTD Net	YTD Net
India	14-Jan	-897.3	-1,392.1	-3,519.8	-3,519.8
Indonesia	15-Jan	36.3	-26.1	-207.4	-207.4
Malaysia	15-Jan	-72.9	-200.0	-333.9	-333.9
Philippines	15-Jan	-9.2	-36.2	-61.1	-61.1
South Korea	15-Jan	-83.7	-850.8	-83.5	-83.5
Sri Lanka	15-Jan	-1.1	-1.1	-1.0	-1.0
Taiwan	15-Jan	-959.2	-2,930.5	-3,525.1	-3,525.1
Thailand	15-Jan	-27.8	-87.4	-149.8	-149.8
Vietnam	15-Jan	-16.0	-42.7	-120.9	-120.9

Source: Bloomberg

Net Foreign



Indicators to watch

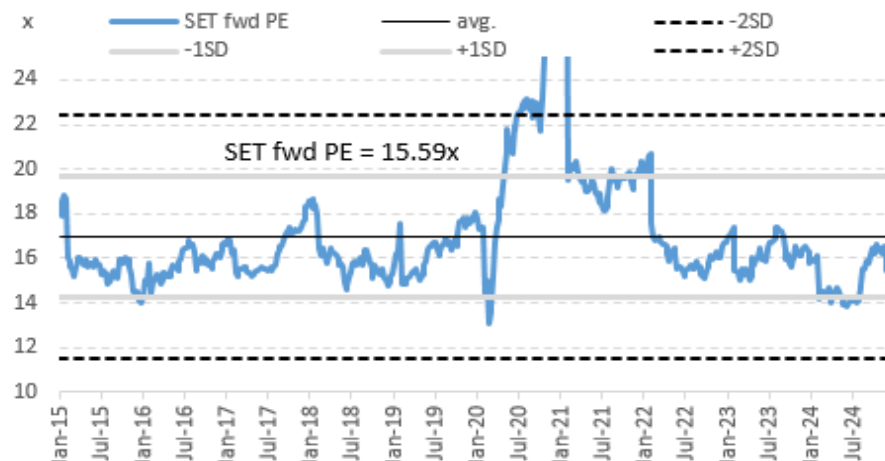
	Last	Previous	% chg	1W Prior	1M Prior	Remark
VIX Index	16.12	18.71	-13.8%	-8.9%	9.7%	+
Ted Spread	0.55	0.54	2.3%	0.5%	3.9%	-
U.S.Dollar Index	109.08	103.21	5.7%	0.4%	2.1%	-
U.S.Bond Yield	4.66	3.93	18.3%	-0.5%	5.1%	+
Emerging Asia Index (MXMS)	580.05	580.42	-0.1%	-2.1%	-4.6%	-

Source: Bloomberg, Aspen

SET Forward PE

EPS Forward

Y2024E 86.29x
Y2025E 96.17x



บริษัทหลักทรัพย์ ทรัสต์ จำกัด เลขที่ 1 อาคารพาร์ค สยาม ชั้น 22 และห้อง 2301 ชั้น 23 ถนนคอนแวนต์ แขวงสีลม เขตบางรัก กรุงเทพฯ 10500

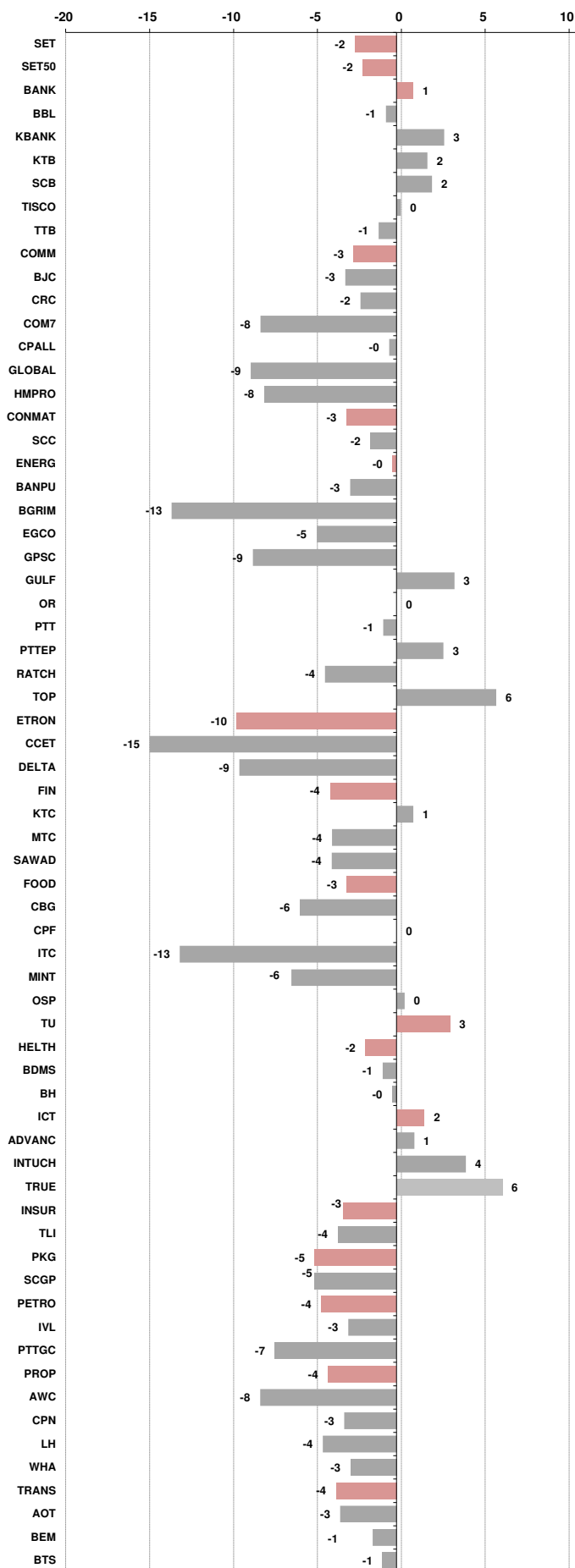
รายงานฉบับนี้จัดทำขึ้นโดยข้อมูลเท่าที่ปรากฏและเชื่อว่าเป็นที่น่าเชื่อถือได้ แต่ไม่ถือเป็นการยืนยันความถูกต้องและความสมบูรณ์ของข้อมูลนั้นๆ โดยบริษัทหลักทรัพย์ ทรัสต์ จำกัด ผู้จัดทำขอสงวนสิทธิ์ในการเปลี่ยนแปลงความเห็นหรือประมาณการณต่างๆ ที่ปรากฏในรายงานฉบับนี้โดยไม่ต้องแจ้งล่วงหน้า รายงานฉบับนี้มีวัตถุประสงค์เพื่อใช้ประกอบการตัดสินใจของนักลงทุน โดยไม่ได้เป็นการชี้นำหรือชักชวนให้ดำเนินการซื้อขายหลักทรัพย์ หรือตราสารทางการเงินใดๆ ที่ปรากฏในรายงาน

Price performance of Stock in SET50
(for weekly: 8 - 15 Jan 2025)



1 Week Performance

Stock	15-Jan-25	%YTD	%-1W	%-1M	%-3M	%-6M	%-12M
SET	1,353.17	-3	-2	-5	-8	2	-4
SET50	884.02	-2	-2	-4	-6	7	3
BANK	410.14	2	1	2	2	16	9
BBL	153.50	2	-1	2	-2	15	2
KBANK	163.50	5	3	3	6	31	24
KTB	22.20	6	2	4	3	27	20
SCB	121.50	3	2	3	11	18	16
TISCO	99.50	1	0	2	3	5	-1
TTB	1.83	-2	-1	-1	-3	3	14
COMM	27,556.14	-3	-3	-12	-13	-5	-11
BJC	22.10	-5	-3	-8	-11	4	-17
CRC	34.00	0	-2	1	3	5	-12
COM7	23.20	-12	-8	-14	-12	13	2
CPALL	55.75	0	0	-11	-14	-2	2
GLOBAL	12.60	-9	-9	-20	-22	-18	-22
HMPRO	8.75	-7	-8	-10	-17	-6	-26
CONMAT	4,872.32	-6	-3	-9	-21	-23	-35
SCC	158.00	-6	-2	-9	-26	-30	-45
ENERG	17,444.54	-2	0	-4	-12	-6	-14
BANPU	5.25	-13	-3	-11	-17	-2	-20
BGRIM	15.50	-21	-13	-25	-33	-31	-43
EGCO	110.00	-6	-5	-9	-11	4	-17
GPSC	32.00	-16	-9	-24	-31	-23	-35
GULF	60.00	1	3	-2	-8	40	33
OR	12.20	-8	0	-12	-27	-25	-36
PTT	31.25	-2	-1	-2	-7	-5	-7
PTTEP	129.00	8	3	6	-2	-14	-14
RATCH	28.00	-7	-4	-11	-15	-3	-11
TOP	26.75	-5	6	-26	-45	-49	-48
ETRON	16,374.01	-9	-10	-8	13	48	57
CCET	8.40	-17	-15	-12	75	114	239
DELTA	140.00	-8	-9	-8	15	56	65
FIN	2,677.40	-7	-4	-8	-14	0	-19
KTC	50.75	1	1	4	3	31	15
MTC	43.75	-9	-4	-13	-14	7	-1
SAWAD	37.25	-11	-4	-9	-11	-2	-8
FOOD	9,911.89	-5	-3	-7	-12	-12	-10
CBG	73.50	-6	-6	-8	-7	7	-6
CPF	22.30	-2	0	-7	-12	-8	17
ITC	17.50	-22	-13	-19	-27	-25	-13
MINT	23.90	-8	-6	-12	-17	-21	-15
OSP	21.30	2	0	0	-4	-10	-4
TU	13.00	0	3	1	-13	-16	-12
HELTH	5,413.54	-4	-2	-4	-19	-15	-20
BDMS	23.80	-3	-1	-3	-18	-10	-14
BH	194.50	-3	0	1	-29	-23	-18
ICT	199.15	1	2	-1	-1	22	32
ADVANC	287.00	0	1	0	2	29	32
INTUCH	101.00	4	4	2	-3	31	38
TRUE	11.80	6	6	0	5	30	131
INSUR	8,807.90	-3	-3	-1	-8	12	0
TLI	11.00	-2	-4	3	-1	45	21
PKG	2,128.39	-9	-5	-13	-27	-32	-38
SCGP	17.50	-11	-5	-15	-33	-42	-48
PETRO	549.17	-6	-4	-10	-7	-5	-23
IVL	23.50	-6	-3	-13	0	22	-10
PTTGC	23.00	-6	-7	-7	-12	-22	-36
PROP	184.83	-6	-4	-8	-15	-9	-20
AWC	3.16	-10	-8	-12	-15	-19	-23
CPN	54.25	-5	-3	-6	-19	-5	-17
LH	4.78	-5	-4	-6	-20	-21	-39
WHA	5.30	-4	-3	-3	-5	3	10
TRANS	281.25	-4	-4	-7	-9	-3	-9
AOT	57.50	-3	-3	-6	-9	-2	-8
BEM	6.90	-3	-1	-9	-15	-12	-13
BTS	5.85	-4	-1	-1	31	35	-18



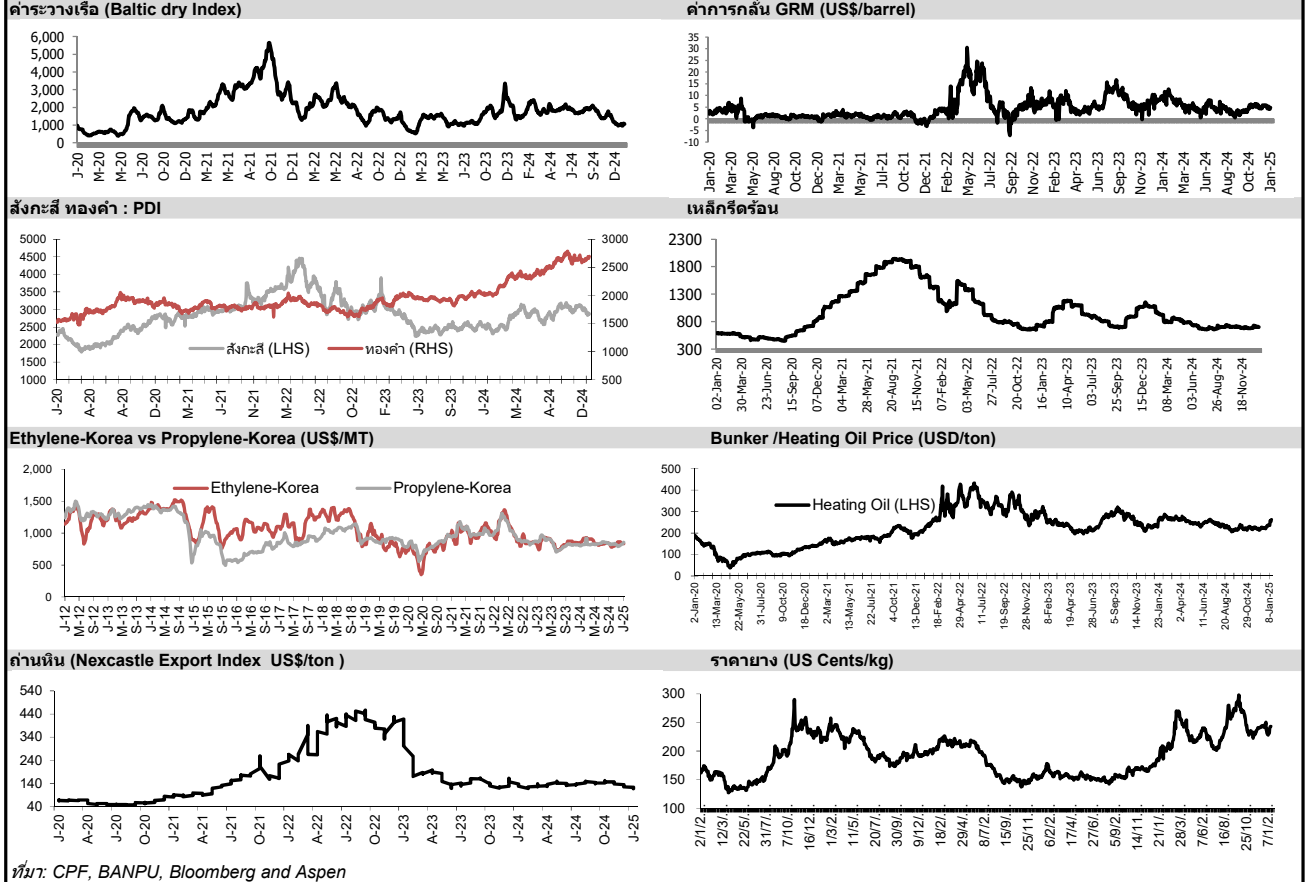


อัตราแลกเปลี่ยนวันนี้*		34.40	Change	-0.26
------------------------	--	-------	--------	-------

*เปรียบเทียบ Transaction ล่าสุดกับก่อนหน้า (โดยไม่แยกว่าเป็นของ off-shore หรือ on-shore)

สินค้า	ตัวชี้ราคา	ปิดล่าสุด	ก่อนหน้า	ราคาปิดล่าสุด	ก่อนหน้า	เปลี่ยน +/-	%	หลักทรัพย์ที่เกี่ยวข้อง
เรือ <i>ปรับปรุจ</i>	Baltic Dry Index (spot)	15-Jan-25	14-Jan-25	1,063	1,080	-17.00	-1.6%	PSL, TTA
	BHSI (Handy Size)	15-Jan-25	14-Jan-25	494	502	-8.00	-1.6%	
ยาง	(US Cents/kg)	15-Jan-25	14-Jan-25	243.00	242.50	+0.50	0.2%	STA, TRUBB
น้ำตาล	(Cent/Pound)	15-Jan-25	14-Jan-25	18.01	18.32	-0.31	-1.7%	KSL, KBS, KTIS, BRR
ถั่วเหลือง	(Cent\$/Bushel)	15-Jan-25	14-Jan-25	1,042.75	1,047.50	-4.75	-0.5%	TVO
น้ำมันปาล์ม	(US\$/ton)	15-Jan-25	14-Jan-25	4,373.00	4,445.00	-72.00	-1.6%	CPI, LST, UPOIC, UVAN
สังกะสี	(US\$/ton)	15-Jan-25	14-Jan-25	2,870.00	2,885.00	-15.00	-0.5%	BEYOND
ทองคำ	(US\$/oz)	15-Jan-25	14-Jan-25	2,696.26	2,676.88	+19.38	0.7%	(Source:Aspen)
SPDR Gold Trust	(ton)	15-Jan-25	14-Jan-25	872.52	874.52	-2.00	-0.2%	
น้ำมันดิบ <i>ทุกวัน</i>	WTI (US\$/barrel)	15-Jan-25	14-Jan-25	78.71	77.50	+1.21	1.6%	PTT, PTTEP, TOP, PTTGC, BCP
	Brent (US\$/barrel)	15-Jan-25	14-Jan-25	82.03	79.92	+2.11	2.6%	(Source:Aspen)
ค่าการกลั่น <i>ทุกวัน</i>	GRM (US\$/barrel)	15-Jan-25	14-Jan-25	4.70	4.27	+0.43	0.0%	BCP, IRPC, PTTGC and TOP (Bloomberg)
น้ำมันทำความร้อน <i>ทุกวัน</i>	Heating Oil (cent/gallon)	15-Jan-25	14-Jan-25	262.88	254.82	+8.06	3.2%	BCP, IRPC, PTTGC and TOP (Bloomberg)
	Natural Gas(\$/MMBtu)	15-Jan-25	14-Jan-25	4.09	3.89	+0.20	5.1%	PTTEP, PTT, BANPU (Bloomberg)
ปิโตรเคมี	Naphtha (US\$/MT)	15-Jan-25	14-Jan-25	683.13	681.75	+1.38	0.2%	PTTGC, SCC (เป็นต้นทุน)
	Ethylene (US\$/MT)	10-Jan-25	3-Jan-25	835	840	-5.00	-0.6%	PTTGC, SCC, IRPC (Bloomberg)
	Propylene (US\$/MT)	10-Jan-25	3-Jan-25	855	835	+20.00	2.4%	PTTGC, SCC, IRPC
เหล็ก	HRC (US\$/ton) รีดร้อน	15-Jan-25	14-Jan-25	699.0	707.0	-8.00	-1.1%	(Source:Bloomberg)
ถ่านหิน	NEX (US\$/ton)	10-Jan-25	3-Jan-25	117.16	122.90	-5.74	-4.7%	BANPU, LANNA, UMS
อาหาร	ไก่ (บาท/กก.)	30-Nov-24	31-Oct-24	37.00	38.50	-1.50	-3.9%	CPF, GFPT (Source: CPF)
	กุ้งVannamei(บาท/กก.)	30-Nov-24	31-Oct-24	160	150	+10.00	6.7%	CPF, CFRESH, SSF, ASIAN, TU
	สุกร (บาท/กก.)	30-Nov-24	31-Oct-24	73.00	71.00	+2.00	2.8%	CPF

กราฟแสดงแนวโน้มราคา



ที่มา: CPF, BANPU, Bloomberg and Aspen



NVDR Trading Data by Stock : 16 Jan 2025

Net Buy ซื้อสุทธิ							Net Sell ขายสุทธิ							MONTH TO DATE (Bt m) ยอดซื้อขายสุทธิเดือน มกราคม 68			YEAR TO DATE Y2025 (Bt m) ยอดซื้อขายสุทธิปี 2568			Total Net BUY/SELL Y2024 ยอดซื้อขายสุทธิปี 2567					
Value (Btm) : มูลค่า (ล้านบาท)							Value (Btm) : มูลค่า (ล้านบาท)							1 - 15 Jan 25			1 Jan 25 - 15 Jan 25			Value (Btm) : มูลค่า (ล้านบาท)					
STOCK	15 Jan	14 Jan	13 Jan	10 Jan	9 Jan	Total 5 Days	STOCK	15 Jan	14 Jan	13 Jan	10 Jan	9 Jan	Total 5 Days	TOTAL NET BUY	TOTAL NET SELL	TOTAL NET BUY	TOTAL NET SELL	TOTAL NET BUY	TOTAL NET SELL						
1 GPSC	136.4	124.0	28.7	58.1	41.7	388.9	DELTA	-220.5	127.6	-676.7	-218.9	-481.0	-1,469.4	KBANK	2,405.2	DELTA	-1,887.6	1 KBANK	2,405.2	DELTA	-1,887.6	1 TRUE	11,218	PTTEP	-10,418
2 CCET	117.5	-32.6	-50.4	6.0	-24.6	15.9	ADVANC	-208.5	375.7	164.5	-90.4	-151.3	90.0	KTB	1,481.3	INTUCH	-841.9	2 KTB	1,481.3	INTUCH	-841.9	2 DELTA	10,416	AOT	-6,323
3 PTT	108.0	-126.7	-76.1	-270.0	82.7	-282.1	PTTEP	-132.3	14.1	18.6	286.5	-80.1	106.8	ADVANC	938.1	BBL	-792.0	3 ADVANC	938.1	BBL	-792.0	3 CPALL	10,392	ADVANC	-5,526
4 SCC	103.6	123.3	59.1	104.7	-124.5	266.1	INTUCH	-121.0	-94.6	-132.9	-121.8	-169.0	-639.3	GULF	838.0	PTT	-522.4	4 GULF	838.0	PTT	-522.4	4 KBANK	8,775	BCP	-4,202
5 PRM	99.7	-5.6	-1.7	-1.5	-7.5	83.4	BBL	-119.2	-347.0	114.9	-213.3	-154.3	-718.9	AOT	596.3	BCP	-362.7	5 AOT	596.3	BCP	-362.7	5 CPF	6,801	LH	-3,204
6 MINT	86.2	47.7	196.2	121.1	8.9	460.0	TRUE	-67.8	458.9	-59.4	178.8	-7.9	502.6	TRUE	567.8	CPAXT	-327.3	6 TRUE	567.8	CPAXT	-327.3	6 KTB	5,301	PTT	-2,825
7 KTB	66.5	18.3	6.6	55.4	185.4	332.3	TTB	-57.3	-50.9	-9.6	41.8	-47.6	-123.6	SCGP	558.4	BTS	-265.5	7 SCGP	558.4	BTS	-265.5	7 SCB	4,932	KTC	-2,444
8 SCB	62.4	-94.5	59.8	14.2	-44.8	-2.8	CPALL	-53.0	278.0	21.4	206.8	-189.5	263.7	GPSC	490.3	IVL	-208.3	8 GPSC	490.3	IVL	-208.3	8 GULF	4,338	TOP	-2,340
9 KBANK	58.1	358.3	1,135.6	304.6	103.6	1,960.2	TU	-51.4	6.5	-26.0	11.9	-24.6	-83.6	MINT	460.3	KCE	-170.6	9 MINT	460.3	KCE	-170.6	9 TU	2,643	BH	-2,324
10 SCGP	54.3	66.8	70.0	104.0	250.4	545.6	AOT	-40.2	270.5	38.9	77.2	-44.1	302.2	COM7	455.5	BDMS	-169.5	10 COM7	455.5	BDMS	-169.5	10 CPN	2,231	MTC	-2,272
11 BA	52.4	46.3	54.2	73.2	4.3	230.4	AMATA	-36.7	-5.6	9.0	61.0	22.7	50.3	TISCO	326.8	BH	-96.3	11 TISCO	326.8	BH	-96.3	11 BBL	1,850	MINT	-2,240
12 EA	42.5	14.8	9.3	-4.4	-33.3	28.9	COM7	-35.7	31.7	88.6	56.4	62.3	203.2	CPALL	300.7	STA	-96.0	12 CPALL	300.7	STA	-96.0	12 ITC	1,753	HMPRO	-2,089
13 SISB	41.7	9.6	11.4	12.9	-5.8	69.9	GULF	-32.9	-111.3	-115.2	-113.4	139.9	-233.0	OR	294.4	BANPU	-90.5	13 OR	294.4	BANPU	-90.5	13 CPAXT	1,609	EA	-1,718
14 KTC	38.7	13.8	-21.3	21.2	-7.5	44.8	TISCO	-28.7	32.2	27.8	64.3	-1.5	94.2	PTTGC	259.6	LH	-84.0	14 PTTGC	259.6	LH	-84.0	14 VGI	1,423	BTS	-1,442
15 AP	38.2	1.3	-24.9	-16.6	17.8	15.7	BCP	-26.9	-60.4	-36.5	-29.3	-33.6	-186.7	CPN	251.5	ITC	-76.7	15 CPN	251.5	ITC	-76.7	15 CBG	1,215	GPSC	-1,357
16 VGI	37.6	11.9	-34.8	-30.6	8.8	-7.1	TOP	-23.3	78.7	77.6	-18.9	113.1	227.2	BA	251.3	AAV	-70.3	16 BA	251.3	AAV	-70.3	16 WHA	1,190	TCAP	-1,338
17 HANA	35.9	-7.9	20.1	6.7	-30.7	24.2	ITC	-22.1	8.8	-18.4	9.4	-1.5	-23.9	SCB	199.7	WHA	-67.0	17 SCB	199.7	WHA	-67.0	17 AMATA	1,140	ICHI	-1,311
18 CPN	32.4	181.4	26.2	40.6	-109.6	171.0	BTS	-20.9	-53.6	-43.7	-38.4	32.7	-123.9	SCC	189.1	TTB	-61.5	18 SCC	189.1	TTB	-61.5	18 BA	1,069	SCC	-1,145
19 SPALI	32.2	13.1	13.1	17.8	15.5	91.7	MTC	-19.7	52.7	-16.7	-16.4	47.6	47.6	CCET	180.1	CRC	-55.6	19 CCET	180.1	CRC	-55.6	19 RCL	1,001	SPRC	-1,116
20 LH	28.9	4.3	-19.8	-7.4	-51.5	-45.4	CPF	-18.7	9.7	-19.6	12.2	-57.0	-73.3	JMT	169.0	CK	-53.0	20 JMT	169.0	CK	-53.0	20 CCET	1,000	OR	-1,102
21 M	28.7	7.3	7.5	19.3	8.4	71.2	BH	-18.0	12.8	0.3	42.6	52.4	90.2	KTC	153.3	AWC	-51.2	21 KTC	153.3	AWC	-51.2	21 SISB	843	AP	-1,018
22 AWC	25.5	6.6	-18.6	17.2	-26.1	4.6	CPAXT	-15.0	-19.2	-25.6	-48.0	-77.9	-185.7	PR9	134.1	OSP	-51.1	22 PR9	134.1	OSP	-51.1	22 BANPU	833	AWC	-953
23 CBG	24.1	66.8	-27.8	3.7	-22.3	44.6	BEM	-12.8	16.2	-22.5	-20.8	8.0	-31.8	SAWAD	117.8	XO	-50.6	23 SAWAD	117.8	XO	-50.6	23 COM7	799	TTB	-896
24 TLI	23.1	14.2	-5.8	-3.6	10.4	38.3	BJC	-7.6	11.6	5.5	21.9	15.9	47.4	TOP	110.7	PTTEP	-49.8	24 TOP	110.7	PTTEP	-49.8	24 PR9	723	BEM	-866
25 OR	20.5	78.0	31.0	20.2	-53.4	96.3	WHA	-7.5	12.8	10.0	-12.4	-2.9	0.1	MTC	107.6	TCAP	-48.8	25 MTC	107.6	TCAP	-48.8	25 CRC	716	SAPPE	-721
26 KCE	19.9	-3.7	9.0	-16.4	-26.7	-17.9	DOHOME	-5.3	6.3	-7.2	-3.2	-2.2	-11.6	HMPRO	106.5	ICHI	-47.9	26 HMPRO	106.5	ICHI	-47.9	26 CENTEL	631	OSP	-689
27 TOA	16.5	-6.4	-5.4	-4.3	-15.5	-15.1	ICHI	-4.9	-4.8	-4.8	0.6	-14.1	-28.0	SKY	104.4	MONO	-46.5	27 SKY	104.4	MONO	-46.5	27 AAI	597	TIDLOR	-654
28 ERW	16.4	20.9	41.0	-0.6	-11.6	66.0	SAWAD	-4.8	17.7	-2.6	5.8	77.3	93.3	SPALI	102.9	AAI	-45.3	28 SPALI	102.9	AAI	-45.3	28 MFC	567	RATCH	-603
29 AEONTS	16.1	4.5	4.5	5.2	11.6	41.8	BE8	-4.8	2.5	4.8	-0.8	-2.1	-0.4	GLOBAL	75.9	BLA	-44.9	29 GLOBAL	75.9	BLA	-44.9	29 KKP	567	JMT	-552
30 PTTGC	15.9	14.5	9.8	-25.1	-111.1	-96.1	COCOCO	-4.3	-1.9	-4.8	-2.8	-10.8	-24.7	TLI	75.0	CPF	-42.0	30 TLI	75.0	CPF	-42.0	30 BDMS	496	IRPC	-496

แบบรายงานการเปลี่ยนแปลงการถือหลักทรัพย์และสัญญาซื้อขายล่วงหน้าของผู้บริหาร (แบบ 59)

	ชื่อผู้บริหาร	วิธีการได้มา/ จำหน่าย	จำนวน (หุ้น)	ราคา (บาท)	มูลค่า (บาท)	ประเภท หลักทรัพย์	วันที่ได้มา/ จำหน่าย
ADB	นาย วีระชัย วงษ์เจริญสิน	ขาย	190,000.00	0.84	159,600.00	หุ้นสามัญ	14/1/2568
ADVICE	นาย ศรัณย์ ปัญญา	ขาย	522,000.00	6.08	3,173,760.00	หุ้นสามัญ	8/1/2568
ADVICE	นาย ศรัณย์ ปัญญา	ขาย	50,000.00	6.05	302,500.00	หุ้นสามัญ	8/1/2568
AIMIRT	นาย ธนาเดช โอภาสยานนท์	ขาย	120,000.00	10.60	1,272,000.00	หน่วยทรัสต์	14/1/2568
HTC	พันเอก พัชร รัตตกุล	ขาย	150,000.00	16.11	2,416,500.00	หุ้นสามัญ	14/1/2568
ORN	นาย อรรถเดช อุดมศิริธำรง	ขาย	100,000.00	0.64	64,000.00	หุ้นสามัญ	9/1/2568
PROEN	นาย กิตติพันธ์ ศรีบัวเอี่ยม	ขาย	7,500,000.00	2.10	15,750,000.00	หุ้นสามัญ	10/1/2568
PROEN	นาย กิตติพันธ์ ศรีบัวเอี่ยม	ขาย	1,875,000.00	0.86	1,612,500.00	ใบสำคัญแสดงสิทธิที่จะซื้อหุ้น	10/1/2568
RS	นาย โชติ เชษฐโชติศักดิ์	ขาย	3,883.00	1.80	6,989.40	Single Stock Future	9/1/2568
RS	นาย โชติ เชษฐโชติศักดิ์	ขาย	3,927.00	1.51	5,929.77	Single Stock Future	10/1/2568
SECURE	นางสาว สุกัญญา ล้วนจำเริญ	ขาย	353,430.00	11.30	3,993,759.00	หุ้นสามัญ	13/1/2568
SECURE	นาย นักรบ เนียมนามธรรม	ขาย	289,170.00	11.30	3,267,621.00	หุ้นสามัญ	13/1/2568
2S	นาย สมบัติ สีสวัสดิ์ตระกูล	ซื้อ	42,900.00	2.53	108,537.00	หุ้นสามัญ	13/1/2568
AQUA	นาย ฉาย บุนนาค	ซื้อ	1,614,600.00	0.30	484,380.00	หุ้นสามัญ	14/1/2568
CCET	นาย คงสิทธิ์ โจ้วกิจเจริญ	ซื้อ	100,000.00	9.32	932,000.00	หุ้นสามัญ	14/1/2568
CHASE	นาย ประชา ชัยสุวรรณ	ซื้อ	1,000,000.00	0.61	610,000.00	หุ้นสามัญ	15/1/2568
CTW	นาย สุวิทย์ วีระพงษ์	ซื้อ	13,700.00	3.29	45,073.00	หุ้นสามัญ	14/1/2568
DEXON	นาย มาร์ติน สตุวิค	ซื้อ	47,800.00	1.60	76,480.00	NVDR	14/1/2568
FTE	นาย ทักษิณ ดันดีไพจิตร	ซื้อ	42,700.00	1.48	63,196.00	หุ้นสามัญ	14/1/2568
GLOBAL	นาย อนวัช สุริยวานกุล	ซื้อ	500,000.00	12.58	6,290,000.00	หุ้นสามัญ	14/1/2568
HUMAN	นาง ศศิธร ทิรัญศักดิ์	ซื้อ	20,000.00	6.95	139,000.00	หุ้นสามัญ	14/1/2568
HUMAN	นาย โอลิเทพ อดุลพันธ์	ซื้อ	100,700.00	7.14	718,998.00	หุ้นสามัญ	13/1/2568
HUMAN	นาย โอลิเทพ อดุลพันธ์	ซื้อ	99,300.00	7.07	702,051.00	หุ้นสามัญ	14/1/2568
HUMAN	นาย โอลิเทพ อดุลพันธ์	ซื้อ	50,000.00	6.94	347,000.00	หุ้นสามัญ	15/1/2568
III	นาง ดรุณี รัชพงษ์พิบูล	ซื้อ	10,000.00	4.84	48,400.00	หุ้นสามัญ	9/1/2568
III	นาย วีรัช นอบน้อมธรรม	ซื้อ	200,000.00	5.03	1,006,000.00	หุ้นสามัญ	14/1/2568
JAK	นาย เมธา อังวัฒนะพานิช	ซื้อ	50,000.00	1.39	69,500.00	หุ้นสามัญ	14/1/2568
JDF	นาย ชีรบูล หอสังจกุล	ซื้อ	50,000.00	2.04	102,000.00	หุ้นสามัญ	14/1/2568
JR	นาย จริญญา วิวัฒน์แจษฎาภูมิ	ซื้อ	49,000.00	1.96	96,040.00	หุ้นสามัญ	14/1/2568
JR	นาย ชีรนนท์ วิวัฒน์แจษฎาภูมิ	ซื้อ	45,800.00	1.95	89,310.00	หุ้นสามัญ	14/1/2568
JR	นาย ชีรนนท์ วิวัฒน์แจษฎาภูมิ	ซื้อ	13,800.00	1.99	27,462.00	หุ้นสามัญ	14/1/2568
K	นาย ชยวัฒน์ พิเศษสิทธิ์	ซื้อ	19,600.00	1.14	22,344.00	หุ้นสามัญ	13/1/2568
K	นาย ชยวัฒน์ พิเศษสิทธิ์	ซื้อ	64,000.00	1.14	72,960.00	หุ้นสามัญ	14/1/2568
KCG	นาย ทรงธรรม เพียรพัฒนานาวิทย์	ซื้อ	10,000.00	6.85	68,500.00	หุ้นสามัญ	14/1/2568
KCG	นาย ทรงธรรม เพียรพัฒนานาวิทย์	ซื้อ	6,000.00	6.90	41,400.00	หุ้นสามัญ	14/1/2568
LH	นาย มัดเต็ด พิทักษ์สิทธิ์	ซื้อ	1,000,000.00	4.80	4,800,000.00	หุ้นสามัญ	13/1/2568
MBAX	นาย ทรงเกียรติ วิษณุเวทวงศ์	ซื้อ	700.00	1.80	1,260.00	หุ้นสามัญ	14/1/2568
MENA	นาง สุวรรณณา ขจรวุฒิเดช	ซื้อ	79,900.00	0.98	78,302.00	หุ้นสามัญ	14/1/2568
MTI	นาง นวลพรรณ ล่ำซำ	ซื้อ	500.00	105.50	52,750.00	หุ้นสามัญ	14/1/2568
NUSA	นาย มานพ ถนอมกิตติ	ซื้อ	200,000.00	0.18	36,000.00	หุ้นสามัญ	10/1/2568
NV	นาง ยุพิน จันทร์จุฑามาศ	ซื้อ	33,000.00	0.74	24,420.00	หุ้นสามัญ	14/1/2568
NV	นาย นวพล จันทร์จุฑามาศ	ซื้อ	33,000.00	0.74	24,420.00	หุ้นสามัญ	14/1/2568
ORN	นาย อรรถเดช อุดมศิริธำรง	ซื้อ	100,000.00	0.65	65,000.00	หุ้นสามัญ	9/1/2568
PACO	นาย ธเนศ เลิศขจรกิตติ	ซื้อ	30,000.00	1.39	41,700.00	หุ้นสามัญ	10/1/2568
PCC	นาย กิตติ สัมฤทธิ์	ซื้อ	21,100.00	2.69	56,759.00	หุ้นสามัญ	14/1/2568
PCE	นาย พรทิพัฒน์ ประสิทธิ์ศุภผล	ซื้อ	221,800.00	3.08	683,144.00	หุ้นสามัญ	14/1/2568
PHG	นาง ดวงใจ ตระกูลช่วง	ซื้อ	48,500.00	15.30	742,050.00	หุ้นสามัญ	14/1/2568
PRTR	นางสาว ริศรา เจริญพานิช	ซื้อ	1,000.00	3.88	3,880.00	หุ้นสามัญ	14/1/2568
RJH	นาย สุรินทร์ ประสิทธิ์ศิริฤ	ซื้อ	500,000.00	19.90	9,950,000.00	หุ้นสามัญ	14/1/2568
RPH	นาง ธินา สิงห์สังข์	ซื้อ	600,000.00	5.10	3,060,000.00	หุ้นสามัญ	30/12/2567
S&J	นาง มาลิน อังสุรังษี	ซื้อ	8,000.00	33.00	264,000.00	หุ้นสามัญ	13/1/2568
S&J	นาย ชีระศักดิ์ วิภคเศรษฐ์	ซื้อ	3,428.00	33.00	113,124.00	หุ้นสามัญ	13/1/2568
S&J	นาย บุญเกียรติ โชควัฒนา	ซื้อ	100,000.00	31.08	3,108,000.00	หุ้นสามัญ	14/1/2568
SECURE	นาย นักรบ เนียมนามธรรม	ซื้อ	289,170.00	11.30	3,267,621.00	หุ้นสามัญ	13/1/2568

แบบรายงานการเปลี่ยนแปลงการถือหลักทรัพย์และสัญญาซื้อขายล่วงหน้าของผู้บริหาร (แบบ 59)

ชื่อผู้บริหาร	วิธีการได้มา/ จำหน่าย	จำนวน (หุ้น)	ราคา (บาท)	มูลค่า (บาท)	ประเภท หลักทรัพย์	วันที่ได้มา/ จำหน่าย
SFLEX นาย ปรินทร์ธรณ์ อภิธนาศรีวงศ์	ซื้อ	421,700.00	2.53	1,066,901.00	หุ้นสามัญ	14/1/2568
SKN นาย สมนึก แสงวงศ์กิจ	ซื้อ	500.00	5.30	2,650.00	หุ้นสามัญ	15/1/2568
SKN นาย สมนึก แสงวงศ์กิจ	ซื้อ	29,500.00	5.40	159,300.00	หุ้นสามัญ	15/1/2568
SO นางสาว กัญธิดา แจงวันสุข	ซื้อ	4,900.00	4.20	20,580.00	หุ้นสามัญ	14/1/2568
SPA นาย ภูมิพันธ์ บุญญาประมัย	ซื้อ	725,800.00	6.13	4,449,154.00	หุ้นสามัญ	14/1/2568
SPALI นาง อัจฉรา ตั้งมดีธรรม	ซื้อ	867,300.00	16.93	14,683,389.00	หุ้นสามัญ	13/1/2568
SPALI นาง อัจฉรา ตั้งมดีธรรม	ซื้อ	910,400.00	16.74	15,240,096.00	หุ้นสามัญ	14/1/2568
SPALI นาย ประทีป ตั้งมดีธรรม	ซื้อ	867,300.00	16.93	14,683,389.00	หุ้นสามัญ	13/1/2568
SPALI นาย ประทีป ตั้งมดีธรรม	ซื้อ	910,400.00	16.74	15,240,096.00	หุ้นสามัญ	14/1/2568
SUPER นาย จอมทรัพย์ โลจายะ	ซื้อ	1,200,000.00	0.23	276,000.00	หุ้นสามัญ	13/1/2568
SWC นาย เถกิงพล เหล่าพิสุทธิ์	ซื้อ	14,300.00	2.72	38,896.00	หุ้นสามัญ	14/1/2568
TATG นาย คาจ ฤทธิชัย	ซื้อ	100,000.00	1.10	110,000.00	หุ้นสามัญ	14/1/2568
TATG นาย คาจ ฤทธิชัย	ซื้อ	50,000.00	1.09	54,500.00	หุ้นสามัญ	14/1/2568
TPIPL นาง อรพิน เสี่ยวไพรัตน์	ซื้อ	400,000.00	1.02	408,000.00	หุ้นสามัญ	14/1/2568
TTI นาย กาจ ชื่นชูจิตต์	ซื้อ	200.00	26.00	5,200.00	หุ้นสามัญ	14/1/2568
TTI นาย กาจ ชื่นชูจิตต์	ซื้อ	300.00	26.25	7,875.00	หุ้นสามัญ	14/1/2568
TTI นาย กาจ ชื่นชูจิตต์	ซื้อ	700.00	26.50	18,550.00	หุ้นสามัญ	14/1/2568
WICE นาย ชูเดช คงสุนทร	ซื้อ	400,000.00	3.55	1,420,000.00	หุ้นสามัญ	14/1/2568

ที่มา : ศูนย์สารสนเทศตลาดทุน สำนักงานคณะกรรมการ ก.ล.ด.

แบบรายงานการได้มาหรือจำหน่ายหลักทรัพย์ของกิจการ (246-2)

ชื่อบริษัท	ชื่อผู้ได้มา/ จำหน่าย	Sell/Buy	ประเภท หลักทรัพย์	%ได้มา/ จำหน่าย	%หลังได้มา/ จำหน่าย	วันที่ได้มา/ จำหน่าย	หมายเหตุ
PSL บริษัท หลักทรัพย์จัดการกองทุนกรุงศรี จำกัด		จำหน่าย	หุ้น	5.0303	4.8876	14/1/2568	
STHAI นาย หลักชัย กิตติพล		ได้มา	หุ้น	161,42	322,85	3/1/2568	

ที่มา : ศูนย์สารสนเทศตลาดทุน สำนักงานคณะกรรมการ ก.ล.ด.

หลักทรัพย์ที่ต้องซื้อขายด้วยบัญชี Cash Balance

Stock	JAN 2025											
	7	8	9	10	13	14	15	16	17	20	21	22
PLANET												

LEVEL 1 : ผู้ซื้อต้องใช้บัญชี Cash Balance และห้ามนำหลักทรัพย์ที่กำหนดมาคำนวณวงเงินซื้อขาย
PLANET 16 Jan 25

LEVEL 2: ผู้ซื้อต้องใช้บัญชี Cash Balance, ห้ามคำนวณวงเงินซื้อขาย และห้าม Net Settlement

-

LEVEL 3: ห้ามซื้อขาย (SP) 1 วันทำการวันแรก และผู้ซื้อต้องใช้บัญชี Cash Balance, ห้ามคำนวณวงเงินซื้อขาย และห้าม Net Settlement

-

Source: SET

Short Sales

Stock	% Short Sale Volume Comparing with Main Board	Average Price (Bt)	Volume (shares)	Value (Mil. B)
DELTA	10.05	141.20	934,700	131,978,200
CPALL	4.03	54.86	1,349,200	74,017,650
ADVANC	3.24	281.34	241,700	67,999,200
KTB	5.94	21.99	2,719,800	59,807,470
BDMS	7.40	23.59	2,310,100	54,488,170
WHA	19.08	5.13	9,773,400	50,167,845
PTTEP	6.07	128.21	381,100	48,861,250
LH	13.09	4.66	9,442,800	43,974,856
PTT	7.05	30.71	1,365,100	41,926,200
KBANK	8.70	161.76	245,800	39,760,350
MTC	9.44	42.98	921,500	39,603,950
INTUCH	5.31	99.30	338,400	33,601,975
OR	20.93	11.99	2,106,900	25,271,660
BBL	3.02	152.67	158,200	24,153,050
SAWAD	13.11	37.00	614,200	22,726,100
GULF	2.05	59.10	361,500	21,365,800
AOT	9.51	57.17	369,100	21,102,750
SCC	5.34	154.79	134,500	20,819,650
TISCO	13.93	99.19	204,700	20,304,325
CBG	13.17	73.08	255,700	18,687,775
TRUE	2.97	11.70	1,589,600	18,598,320
SCB	7.56	120.82	136,700	16,515,550
MINT	3.95	23.74	691,400	16,414,230
BH	6.64	192.11	80,800	15,522,400
CRC	20.12	33.55	425,600	14,279,325
COM7	7.13	22.70	626,400	14,218,860
BCH	14.74	14.61	971,400	14,193,670
BGRIM	5.83	15.27	841,600	12,848,050
GPSC	2.37	31.49	368,800	11,615,150
TOP	6.38	26.58	421,200	11,195,250
PTTGC	2.74	23.40	453,600	10,613,360
TIDLOR	5.47	15.01	679,800	10,202,970
CCET	1.13	8.55	1,162,600	9,937,590
SISB	2.34	23.13	415,500	9,610,340
CENTEL	16.69	30.23	301,000	9,098,725
ITC	5.52	17.59	515,400	9,066,880
VGI	3.56	3.20	2,763,000	8,830,674
CPN	1.76	53.42	161,100	8,606,700
BA	4.70	19.13	402,300	7,697,640
AWC	5.20	3.16	2,381,100	7,524,836
BTS	12.16	5.79	1,269,100	7,352,200
SIRI	7.45	1.68	4,063,700	6,836,630
SCGP	1.69	17.48	384,100	6,715,380
HMPRO	6.41	8.57	774,000	6,633,205
AMATA	4.59	26.33	241,900	6,369,725
JMT	5.94	15.30	413,900	6,333,110
KCE	5.74	22.20	247,100	5,486,480
KTC	3.05	50.60	101,800	5,151,525
TU	12.78	12.88	393,800	5,071,380
OSP	3.12	21.06	224,200	4,721,990
BCPG	4.69	6.02	750,200	4,514,985
BEM	13.00	6.79	636,400	4,322,065
SPALI	4.44	16.72	246,500	4,120,960
AP	5.45	7.63	534,300	4,079,060
TTB	1.44	1.83	2,229,100	4,068,575
BANPU	7.20	5.25	728,300	3,823,575
TASCO	9.01	18.10	201,700	3,650,040
ICHI	2.72	13.71	236,100	3,237,800
THCOM	3.71	12.30	240,000	2,951,210

Source: SET

January 2025

Monday	Tuesday	Wednesday	Thursday	Friday
		1	2	3
		วันขึ้นปีใหม่	<ul style="list-style-type: none"> ▪ TTT XD 1.30 บาท ▪ VAYU1 XD – บาท 	<ul style="list-style-type: none"> ▪ TIDLOR XD 0.438 บาท ▪ JCK XW 1:9,000 ▪ SAMTEL XW 6:1 ▪ XBIO XR 7:1 @ 0.70 บาท
6	7	8	9	10
<ul style="list-style-type: none"> ▪ NEX XR 1:2 @ 1.00 บาท ▪ XBIO ลูกหุ้นเข้า 14,500,000 หุ้น 	<ul style="list-style-type: none"> ▪ SIRI ลูกหุ้นเข้า 71,600,000 หุ้น 	<ul style="list-style-type: none"> ▪ PACO XD 0.05 บาท ▪ DCON XW 1:2,200 ▪ TTB ลูกหุ้นเข้า 2,624,598 หุ้น 	<ul style="list-style-type: none"> ▪ BM ลูกหุ้นเข้า 47,476,646 หุ้น ▪ JMT ลูกหุ้นเข้า 20 หุ้น ▪ W-W7 เข้าซื้อขายเป็นวันแรก (643.0mn sh 1:1.00116 @ Bt0.99884) 	<ul style="list-style-type: none"> ▪ ABM ลูกหุ้นเข้า 1,735 หุ้น ▪ CIG ลูกหุ้นเข้า 125,000,000 หุ้น ▪ CHASE ลูกหุ้นเข้า 841,900 หุ้น
13	14	15	16	17
<ul style="list-style-type: none"> ▪ META ลูกหุ้นเข้า 632 หุ้น ▪ THAI ลูกหุ้นเข้า 5,131,073,372 หุ้น 	<ul style="list-style-type: none"> ▪ BC ลูกหุ้นเข้า 38,250 หุ้น ▪ TRU ลูกหุ้นเข้า 1,503,507 หุ้น 		<ul style="list-style-type: none"> ▪ APURE ลูกหุ้นเข้า 1,012 หุ้น ▪ CSC ลูกหุ้นเข้า 33 หุ้น ▪ VIH ลูกหุ้นเข้า 64,335 หุ้น 	<ul style="list-style-type: none"> ▪ 24CS XW 2.5:1 ▪ 24CS XW 10:1
20	21	22	23	24
27	28	29	30	31
			<ul style="list-style-type: none"> ▪ NVD XR 5:1 @ 1.30 บาท 	<ul style="list-style-type: none"> ▪ KTIS XD 0.05 บาท ▪ TSC XD 0.80 บาท



February 2025

Monday	Tuesday	Wednesday	Thursday	Friday
3	4	5	6	7
	▪ STI XD 0.06 บาท		▪ METCO XD 8.00 บาท	
10	11	12	13	14
▪ IRC XD 0.868 บาท		วันมาฆบูชา	▪ COMAN XW 2:1	
17	18	19	20	21
24	25	26	27	28
				▪ KSL XD 0.05 บาท