

**Today Selections >> INTUCH, KBANK, OKJ**


Stock	S	R	Comment
<b>INTUCH</b>	97.50	101.00	คาดต้นเดือน ก.พ. เตรียมประชุมเพื่อพิจารณาอนุมัติจ่ายเงินปันผลพิเศษ 4.50 บาทต่อหุ้น
<b>KBANK</b>	161.00	164.00	คาดกำไร 4Q67 ยังเติบโต 7%YoY
<b>OKJ</b>	15.50	16.50	ตลาดน้ำปั่นมาแรง เพิ่มฐานลูกค้าวัยรุ่น Oh! Juice Margin สูงกว่า Ohkaju

**Market Summary**

	Closed	+/-	%Chg
SET	1,340.25	- 14.09	- 1.04
SET50	874.32	- 7.96	- 0.90
SET100	1,879.04	- 19.84	- 1.04
Mai	287.84	- 5.00	- 1.71
Dow Jones	42,518.28	+221.16	+0.52
Nasdaq	19,044.39	-43.71	-0.23
Nikkei	38,474.30	- 716.10	- 1.83
Hang Seng	19,219.78	+ 345.64	+ 1.83
SET Mkt. Cap (Btmn)	16,689.67		
SET Turnover (Btmn)	56,434.55		
PER(x)	18.48		

**Stock Top Active**

DELTA	PTT	GULF	INTUCH	TRUE
-------	-----	------	--------	------

**Sector Top Active**

ETRON	ENERG	ICT
-------	-------	-----

**Investors Data – SET (Btmn)**

14 Jan.25	Buy	Sell	Net
Institution	5,192	5,761	-569
Proprietary	3,461	2,601	860
Foreign	31,125	33,312	-2,187
Local	16,657	14,761	1,896
1-14 Jan.25	Buy	Sell	Net
Institution	45,717	46,692	-975
Proprietary	22,488	23,130	-642
Foreign	179,063	183,294	-4,231
Local	119,723	113,875	5,848

**Commodities**

	14 Jan.25	13 Jan.25	Chg	%Chg
BH/US\$	34.66	34.67	-0.01	-0.03
US\$/Yuan	7.331	7.330	+0.00	+0.01
US Bond Yield 10y(%)	4.795	4.786	+0.01	+0.17
Brent Oil (US\$/bbl)	79.92	81.01	-1.09	-1.35
Nymex Oil (US\$/bbl)	77.50	78.82	-1.32	-1.67
Gold Spot (US\$/oz)	2,676.88	2,662.48	+14.40	+0.54
Baltic Dry Index	1,080.00	1,093.00	-13.00	-1.19
Dollar Index (DXYO)	109.19	109.50	-0.31	-0.29

**Today's Event**


ณัฐชาต เมฆมาลี  
CFA, FRM (ID: 31379)  
E-mail: nuttachart@trinitythai.com

**CPI / CCI**

- **SET:** SET Index ยังคงดูอ่อนแอและปรับตัวทำจุดต่ำสุดใหม่ในช่วงปิดตลาดวานนี้ พร้อมกับแรงขายสุทธิของนักลงทุนต่างชาติที่เกิดขึ้นกว่า 2 พันล้านบาท **ในเชิงกลยุทธ์** เราแนะนำ Wait & See และถือครองหุ้นในสวนเดิมที่เข้าสะสมไปเมื่อบริเวณดัชนี 1370 จุดไว้ก่อน โดยเฉพาะอย่างยิ่งจะมีตัวเลขสำคัญในฝั่งต่างประเทศออกมานี้อย่าง CPI ของสหรัฐฯ (รายละเอียดด้านล่าง) ทั้งนี้ หุ้น Top picks ของเราประจำเดือนม.ค.ยังคง ได้แก่ **AEONTS, CPALL, JMT, PTT, TISCO, WHA, DIF, LHHOTEL** (สำหรับ **TISCO** งบไตรมาส 4/67 ที่ออกมาถือว่าตรงกับที่เราคาดการณ์ไว้ ยังคงแนะนำ "ซื้อ" ในเชิงพื้นฐานที่ราคาเป้าหมาย **104** บาท โดยจุดเด่นยังคงอยู่ที่เงินปันผลที่ให้ Yield ถึง **8%** / ส่วน **PTT** มองปัจจัยที่กดดันราคาหุ้นวานนี้เกิดจากการพูดของอดีตนายภคดร.ทักษิณที่ว่า อัตราค่าบริการขนส่งก๊าซผ่านท่อที่โอกาสลดลงในช่วงถัดไป)
- **CPI:** สำหรับปัจจัยวันนี้ที่น่าติดตามได้แก่ รายงานตัวเลขดัชนีราคาผู้บริโภค (CPI) ของสหรัฐฯ ประจำเดือนธ.ค. ซึ่งล่าสุดตลาดคาดการณ์ขยายตัว 2.9% YoY และ 0.4% MoM สำหรับ Headline CPI และ 3.3% YoY และ 0.3% MoM สำหรับ Core CPI ประเมินหากตัวเลขจริงออกมาสูงกว่าคาด จะส่งผลให้คาดการณ์เงินเฟ้อในตลาดเร่งตัวสูงขึ้นอีกจนทำให้ Bond yield สหรัฐฯ ที่อยู่สูงอยู่แล้ว ปรับตัวสูงขึ้นอีกครั้งหนึ่งได้ ถือเป็นปัจจัยเสี่ยงที่ต้องติดตามอย่างใกล้ชิด
- **CCI:** ม.หอการค้าไทย เปิดเผยดัชนีความเชื่อมั่นผู้บริโภคเดือนธ.ค. 67 อยู่ที่ระดับ 57.9 ปรับขึ้นต่อเนื่องเป็นเดือนที่ 3 ตามที่เราคาดไว้ โดยมีเหตุผลสนับสนุนหลักได้แก่ มาตรการกระตุ้นเศรษฐกิจของรัฐบาลที่ทยอยออกมาอย่างต่อเนื่อง และการท่องเที่ยวในประเทศเริ่มปรับตัวดีขึ้นหลังเข้าสู่ High season แต่มีประเด็นที่น่าสนใจได้แก่ การฟื้นตัวเริ่มเห็นความแตกต่างของพฤติกรรมการใช้จ่ายของผู้บริโภคในลักษณะของ K-Shape กลับหัว กล่าวคือผู้ที่มียาได้ปานกลางขึ้นไป กลับไม่กล้าใช้จ่ายใช้สอย โดยจะเห็นได้จากยอดซื้อสินค้าคงทนโตชะลอลง เช่น บ้าน, รถยนต์ ในขณะที่ผู้ที่มียาได้น้อย จะกล้าใช้จ่ายใช้สอยมากขึ้น ซึ่งอาจเป็นผลจากการได้รับเงินโอน 10,000 บาท และมาตรการช่วยเหลือลูกหนี้จากทางรัฐบาลก่อนหน้านี้ รวมถึงความคาดหวังการปรับเพิ่มรายได้ขั้นต่ำในช่วงถัดไป
- **E-receipt:** อย่างไรก็ตาม เราเชื่อว่าพอหลังจากมาตรการ Easy E-Receipt เริ่มมีผลตั้งแต่ช่วงกลางเดือนม.ค.เป็นต้นไป กลุ่มคนที่มีรายได้ปานกลางขึ้นไปที่มีฐานภาษีรายได้บุคคลธรรมดาที่สูงขึ้น จะได้ประโยชน์จากมาตรการนี้โดยตรง ซึ่งน่าจะทำให้ยอดใช้จ่ายสินค้าคงทนและสินค้าฟุ่มเฟือย (Big ticket) กลับมามีสัญญาณเชิงบวกมากขึ้นได้ ด้วยเหตุนี้ในเชิงกลยุทธ์ เรายังคงแนะนำให้ Overweight หุ้นกลุ่มค่าปลั๊กต่อไป ทั้งในส่วนของกลุ่ม Staple อย่าง **CPALL, CPAXT, BJC** หรือกลุ่ม Discretionary อย่าง **CRC, COM7, HMPRO** เป็นต้น

แนวรับ 1,324 แนวต้าน 1,371

**บทวิเคราะห์วันนี้**

- **SCGP** (ถือ ราคาเป้าหมาย **18.70** บาท) คาด 4Q24 จะรายงานขาดทุนที่ -46 ล้านบาท ผลจากการรับรู้ขาดทุนเพิ่มขึ้นจาก Fajar และขาดทุนในธุรกิจ Recycle เพิ่มขึ้น

บริษัทหลักทรัพย์ ทรินิตี้ จำกัด เลขที่ 1 อาคารพาร์ค สยาม ชั้น 22 และห้อง 2301 ชั้น 23 ถนนคอนแวนต์ แขวงสีลม เขตบางรัก กรุงเทพฯ 10500

รายงานฉบับนี้จัดทำขึ้นโดยข้อมูลเท่าที่ปรากฏและเชื่อว่าเป็นที่น่าเชื่อถือได้ แต่ไม่ถือเป็นการยืนยันความถูกต้องและความสมบูรณ์ของข้อมูลนั้นๆ โดยบริษัทหลักทรัพย์ ทรินิตี้ จำกัด ผู้จัดทำขอสงวนสิทธิ์ในการเปลี่ยนแปลงความเห็นหรือประมาณการต่างๆ ที่ปรากฏในรายงานฉบับนี้โดยไม่ต้องแจ้งล่วงหน้า รายงานฉบับนี้มีวัตถุประสงค์เพื่อใช้ประกอบการตัดสินใจของนักลงทุน โดยไม่ได้เป็นการชี้แนะหรือชักชวนให้ลงทุน การทำธุรกรรมหรือขายหลักทรัพย์ หรือตราสารทางการเงินใดๆ ที่ปรากฏในรายงาน

## Fund Flow

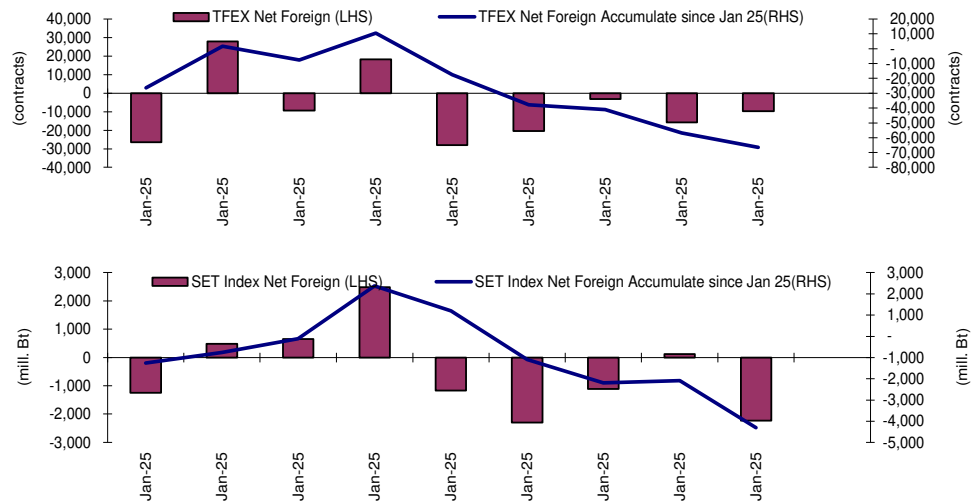
### Foreign Portfolio Investment in Equities (Asia ex. Japan)

Unit : US\$ mn

	As at	Day	WTD Net	MTD Net	YTD Net
India	13-Jan	-494.8	-494.8	-2,622.5	-2,622.5
Indonesia	14-Jan	-38.9	-62.3	-243.6	-243.6
Malaysia	14-Jan	-55.0	-127.1	-261.0	-261.0
Philippines	14-Jan	-15.1	-27.0	-51.9	-51.9
South Korea	14-Jan	-148.3	-767.1	0.2	0.2
Sri Lanka	10-Jan	-0.3	-0.8	0.0	0.0
Taiwan	14-Jan	-351.8	-1,971.3	-2,565.9	-2,565.9
Thailand	14-Jan	-63.0	-59.6	-122.0	-122.0
Vietnam	14-Jan	-23.9	-26.7	-104.9	-104.9

Source: Bloomberg

## Net Foreign



## Indicators to watch

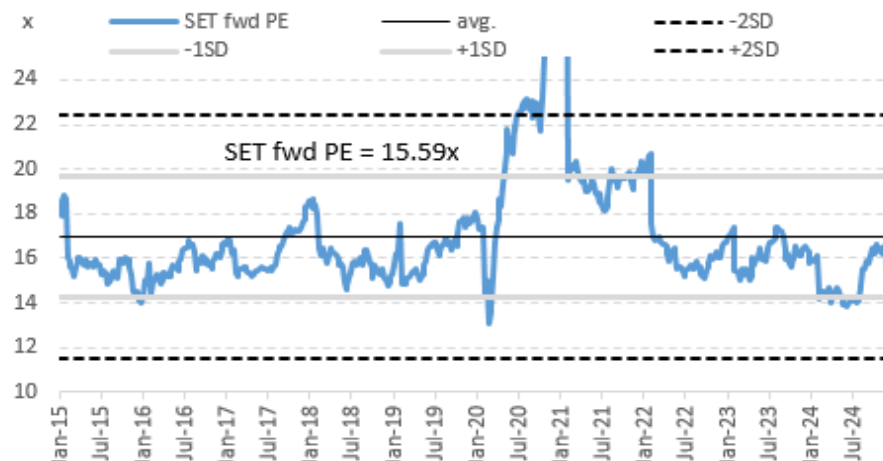
	Last	Previous	% chg	1W Prior	1M Prior	Remark
VIX Index	18.71	19.19	-2.5%	5.0%	35.5%	+
Ted Spread	0.55	0.54	2.3%	0.5%	3.9%	-
U.S.Dollar Index	109.19	103.21	5.8%	0.8%	2.1%	-
U.S.Bond Yield	4.78	3.93	21.6%	3.1%	8.9%	+
Emerging Asia Index (MXMS)	580.42	572.26	1.4%	-2.9%	-4.1%	+

Source: Bloomberg, Aspen

## SET Forward PE

### EPS Forward

**Y2024E** 86.29x  
**Y2025E** 96.17x



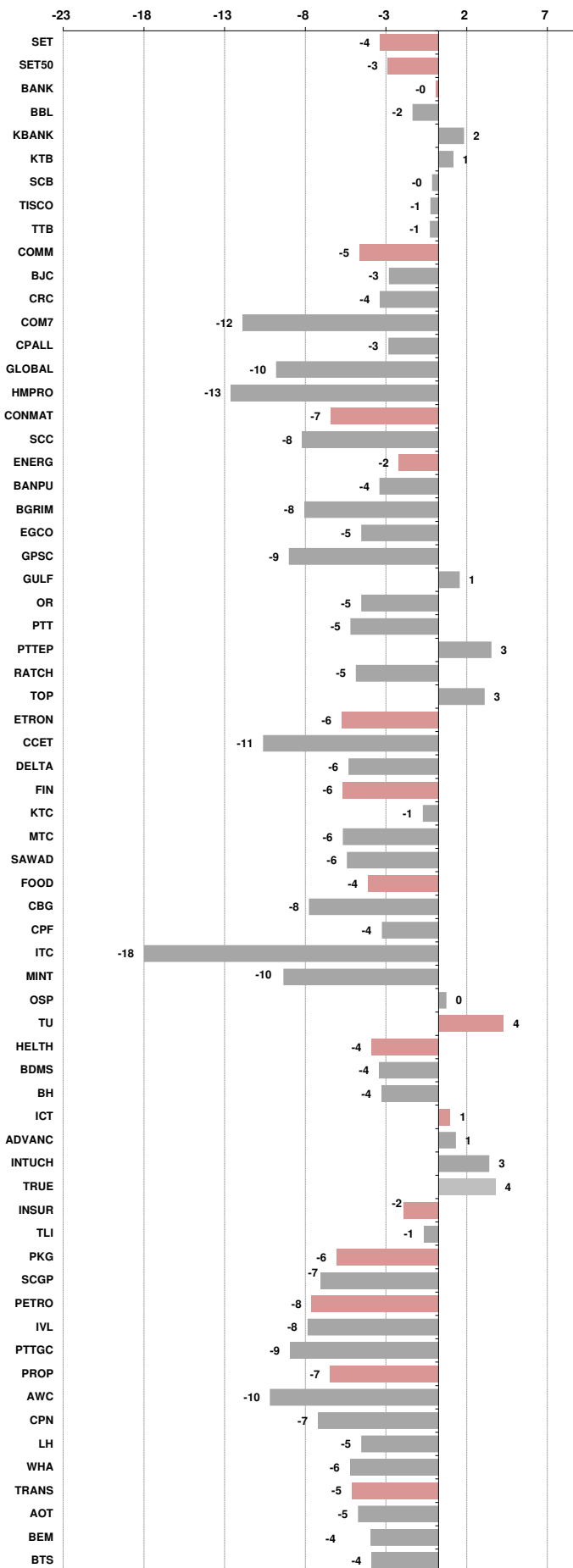
บริษัทหลักทรัพย์ ทรินิตี้ จำกัด เลขที่ 1 อาคารพาร์ค สยาม ชั้น 22 และห้อง 2301 ชั้น 23 ถนนคอนแวนต์ แขวงสีลม เขตบางรัก กรุงเทพฯ 10500

รายงานฉบับนี้จัดทำขึ้นโดยข้อมูลเท่าที่ปรากฏและเชื่อว่าเป็นที่น่าเชื่อถือได้ แต่ไม่ถือเป็นการยืนยันความถูกต้องและความสมบูรณ์ของข้อมูลนั้นๆ โดยบริษัทหลักทรัพย์ ทรินิตี้ จำกัด ผู้จัดทำขอสงวนสิทธิ์ในการเปลี่ยนแปลงความเห็นหรือประมาณการณต่างๆ ที่ปรากฏในรายงานฉบับนี้โดยไม่ต้องแจ้งล่วงหน้า รายงานฉบับนี้มีวัตถุประสงค์เพื่อใช้ประกอบการตัดสินใจของนักลงทุน โดยไม่ได้เป็นการชี้นำหรือชักชวนให้ดำเนินการซื้อขายหลักทรัพย์ หรือตราสารทางการเงินใดๆ ที่ปรากฏในรายงาน

## Price performance of Stock in SET50 (for weekly: 7 - 14 Jan 2025)

Stock	14-Jan-25	%YTD	%-1W	%-1M	%-3M	%-6M	%-12M
<b>SET</b>	<b>1,340.25</b>	<b>-4</b>	<b>-4</b>	<b>-6</b>	<b>-9</b>	<b>1</b>	<b>-5</b>
<b>SET50</b>	<b>874.32</b>	<b>-4</b>	<b>-3</b>	<b>-5</b>	<b>-7</b>	<b>6</b>	<b>1</b>
<b>BANK</b>	<b>405.95</b>	<b>1</b>	<b>0</b>	<b>1</b>	<b>1</b>	<b>12</b>	<b>8</b>
BBL	151.50	0	-2	1	-3	12	1
KBANK	162.00	4	2	3	5	27	22
KTB	22.00	5	1	3	2	26	20
SCB	119.50	2	0	1	9	12	14
TISCO	98.75	0	-1	1	2	3	-2
TTB	1.82	-2	-1	-2	-4	1	12
<b>COMM</b>	<b>26,876.48</b>	<b>-5</b>	<b>-5</b>	<b>-14</b>	<b>-16</b>	<b>-8</b>	<b>-14</b>
BJC	22.00	-6	-3	-8	-11	3	-18
CRC	33.00	-3	-4	-1	-2	2	-14
COM7	22.40	-15	-12	-17	-14	8	-3
CPALL	54.50	-2	-3	-13	-16	-5	-1
GLOBAL	12.50	-10	-10	-20	-23	-19	-22
HMPRO	8.45	-10	-13	-13	-20	-10	-29
<b>CONMAT</b>	<b>4,769.02</b>	<b>-8</b>	<b>-7</b>	<b>-11</b>	<b>-25</b>	<b>-25</b>	<b>-37</b>
SCC	151.50	-10	-8	-13	-33	-34	-48
<b>ENERG</b>	<b>17,092.60</b>	<b>-4</b>	<b>-2</b>	<b>-6</b>	<b>-15</b>	<b>-8</b>	<b>-17</b>
BANPU	5.25	-13	-4	-11	-22	-5	-20
BGRIM	16.50	-15	-8	-20	-30	-27	-38
EGCO	109.00	-7	-5	-10	-12	2	-16
GPSC	31.75	-17	-9	-25	-33	-23	-36
GULF	58.25	-2	1	-5	-10	38	29
OR	11.90	-11	-5	-14	-28	-28	-38
PTT	30.25	-5	-5	-5	-12	-8	-12
PTTEP	126.50	6	3	4	-6	-16	-16
RATCH	27.75	-8	-5	-12	-15	-3	-11
TOP	27.00	-4	3	-26	-46	-49	-48
<b>ETRON</b>	<b>16,799.33</b>	<b>-6</b>	<b>-6</b>	<b>-5</b>	<b>21</b>	<b>52</b>	<b>60</b>
CCET	9.00	-11	-11	-6	95	127	278
DELTA	143.50	-6	-6	-5	23	60	69
<b>FIN</b>	<b>2,654.73</b>	<b>-8</b>	<b>-6</b>	<b>-9</b>	<b>-15</b>	<b>-2</b>	<b>-21</b>
KTC	50.00	0	-1	3	4	30	12
MTC	43.50	-9	-6	-13	-15	5	-6
SAWAD	37.25	-11	-6	-9	-11	1	-10
<b>FOOD</b>	<b>9,854.55</b>	<b>-6</b>	<b>-4</b>	<b>-7</b>	<b>-13</b>	<b>-13</b>	<b>-10</b>
CBG	71.50	-9	-8	-10	-9	4	-11
CPF	21.90	-4	-4	-9	-12	-10	15
ITC	17.90	-20	-18	-17	-25	-23	-11
MINT	23.50	-10	-10	-14	-18	-22	-17
OSP	20.80	0	0	-2	-7	-11	-6
TU	12.90	-1	4	0	-13	-15	-13
<b>HELTH</b>	<b>5,339.57</b>	<b>-5</b>	<b>-4</b>	<b>-5</b>	<b>-20</b>	<b>-15</b>	<b>-22</b>
BDMS	23.40	-4	-4	-4	-19	-10	-16
BH	190.00	-5	-4	-2	-30	-23	-21
<b>ICT</b>	<b>196.88</b>	<b>0</b>	<b>1</b>	<b>-3</b>	<b>-2</b>	<b>21</b>	<b>30</b>
ADVANC	284.00	-1	1	-1	2	29	30
INTUCH	98.50	2	3	-1	-5	31	35
TRUE	11.70	5	4	-1	4	29	129
<b>INSUR</b>	<b>8,696.52</b>	<b>-5</b>	<b>-2</b>	<b>-2</b>	<b>-11</b>	<b>10</b>	<b>-2</b>
TLI	10.80	-4	-1	1	-4	41	17
<b>PKG</b>	<b>2,148.67</b>	<b>-8</b>	<b>-6</b>	<b>-13</b>	<b>-28</b>	<b>-33</b>	<b>-38</b>
SCGP	17.70	-10	-7	-14	-35	-42	-48
<b>PETRO</b>	<b>535.79</b>	<b>-8</b>	<b>-8</b>	<b>-12</b>	<b>-11</b>	<b>-11</b>	<b>-25</b>
IVL	22.60	-9	-8	-16	-5	12	-14
PTTGC	22.60	-7	-9	-9	-16	-26	-37
<b>PROP</b>	<b>181.36</b>	<b>-8</b>	<b>-7</b>	<b>-9</b>	<b>-17</b>	<b>-11</b>	<b>-21</b>
AWC	3.08	-13	-10	-14	-18	-20	-25
CPN	52.50	-8	-7	-9	-23	-8	-20
LH	4.76	-6	-5	-7	-21	-21	-40
WHA	5.15	-6	-6	-6	-8	2	8
<b>TRANS</b>	<b>278.89</b>	<b>-5</b>	<b>-5</b>	<b>-8</b>	<b>-10</b>	<b>-4</b>	<b>-10</b>
AOT	57.00	-4	-5	-7	-11	-3	-10
BEM	6.80	-4	-4	-11	-17	-13	-14
BTS	5.75	-6	-4	-3	26	31	-21

## 1 Week Performance



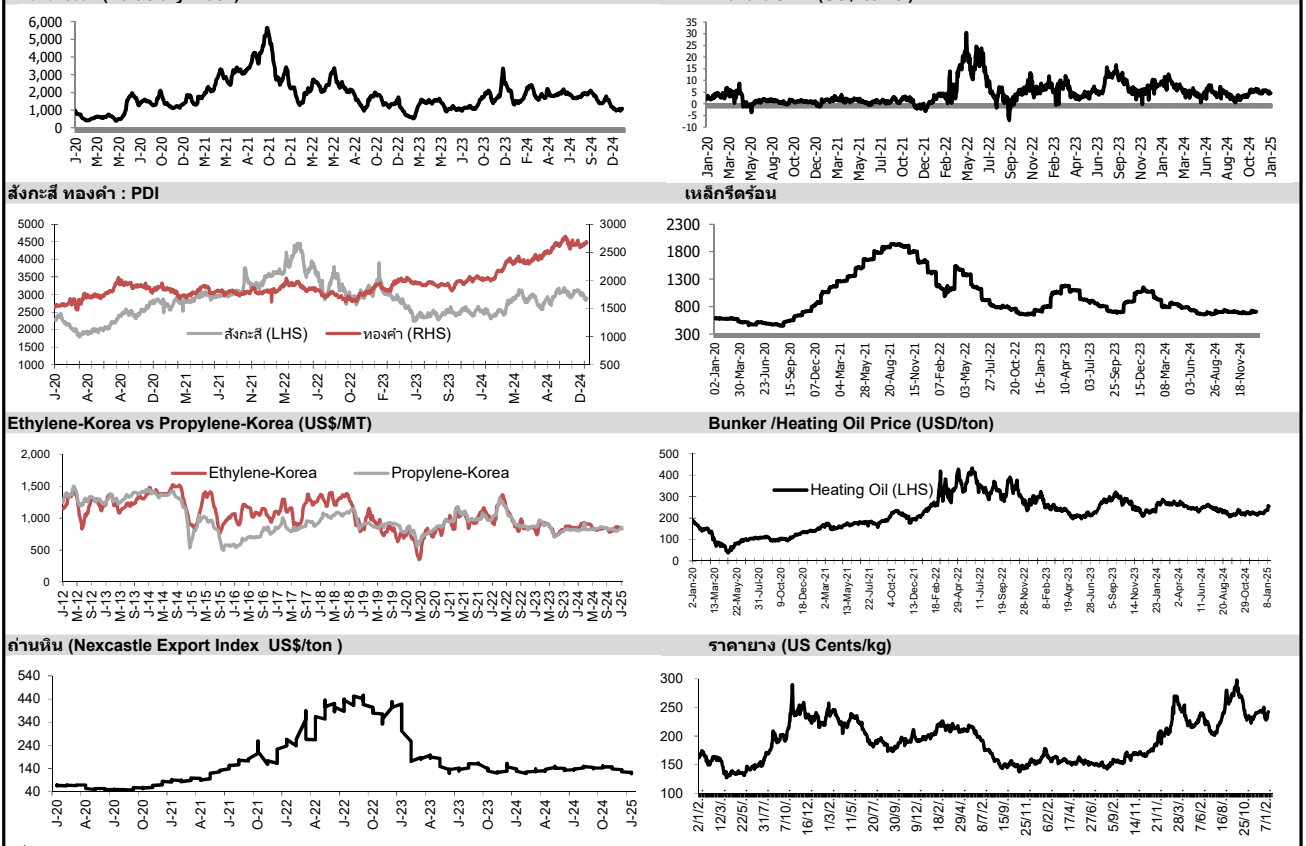


อัตราแลกเปลี่ยนวันนี้*		34.66 Change	-0.01
------------------------	--	--------------	-------

\*เปรียบเทียบ Transaction ล่าสุดกับก่อนหน้า (โดยไม่แยกว่าเป็นของ off-shore หรือ on-shore)

สินค้า	ตัวชี้ราคา	ปิดล่าสุด	ก่อนหน้า	ราคาปิดล่าสุด	ก่อนหน้า	เปลี่ยน +/-	%	หลักทรัพย์ที่เกี่ยวข้อง
เรือ <i>ปรับปรุจ</i>	Baltic Dry Index (spot)	14-Jan-25	13-Jan-25	1,080	1,093	-13.00	-1.2%	PSL, TTA
	BHSI (Handy Size)	14-Jan-25	13-Jan-25	502	508	-6.00	-1.2%	
ยาง	(US Cents/kg)	14-Jan-25	13-Jan-25	242.50	240.00	+2.50	1.0%	STA, TRUBB
น้ำตาล	(Cent/Pound)	14-Jan-25	13-Jan-25	18.32	18.90	-0.58	-3.1%	KSL, KBS, KTIS, BRR
ถั่วเหลือง	(Cent\$/Bushel)	14-Jan-25	13-Jan-25	1,047.50	1,053.00	-5.50	-0.5%	TVO
น้ำมันปาล์ม	(US\$/ton)	14-Jan-25	13-Jan-25	4,445.00	4,486.00	-41.00	-0.9%	CPI, LST, UPOIC, UVAN
สังกะสี	(US\$/ton)	14-Jan-25	13-Jan-25	2,885.00	2,894.00	-9.00	-0.3%	BEYOND
ทองคำ	(US\$/oz)	14-Jan-25	13-Jan-25	2,676.88	2,662.48	+14.40	0.5%	(Source:Aspen)
SPDR Gold Trust	(ton)	14-Jan-25	13-Jan-25	874.52	876.82	-2.30	-0.3%	
น้ำมันดิบ <i>ทุกวัน</i>	WTI (US\$/barrel)	14-Jan-25	13-Jan-25	77.50	78.85	-1.35	-1.7%	PTT, PTTEP, TOP, PTTGC, BCP
	Brent (US\$/barrel)	14-Jan-25	13-Jan-25	79.92	81.01	-1.09	-1.3%	(Source:Aspen)
ค่าการกลั่น <i>ทุกวัน</i>	GRM (US\$/barrel)	14-Jan-25	13-Jan-25	4.57	4.03	+0.54	0.0%	BCP, IRPC, PTTGC and TOP (Bloomberg)
น้ำมันทำความร้อน <i>ทุกวัน</i>	Heating Oil (cent/gallon)	14-Jan-25	13-Jan-25	254.82	253.46	+1.36	0.5%	BCP, IRPC, PTTGC and TOP (Bloomberg)
	Natural Gas(\$/MMBtu)	14-Jan-25	13-Jan-25	3.89	3.94	-0.05	-1.3%	PTTEP, PTT, BANPU (Bloomberg)
ปิโตรเคมี	Naphtha (US\$/MT)	14-Jan-25	13-Jan-25	681.75	675.75	+6.00	0.9%	PTTGC, SCC (เป็นต้นทุน)
	Ethylene (US\$/MT)	10-Jan-25	3-Jan-25	835	840	-5.00	-0.6%	PTTGC, SCC, IRPC (Bloomberg)
<i>ทุกสัปดาห์</i>	Propylene (US\$/MT)	10-Jan-25	3-Jan-25	855	835	+20.00	2.4%	PTTGC, SCC, IRPC
เหล็ก	HRC (US\$/ton) ริดรอน	14-Jan-25	13-Jan-25	707.0	705.0	+2.00	0.3%	(Source:Bloomberg)
ถ่านหิน	NEX (US\$/ton)	10-Jan-25	3-Jan-25	117.16	122.90	-5.74	-4.7%	BANPU, LANNA, UMS
อาหาร	ไก่ (บาท/กก.)	30-Nov-24	31-Oct-24	37.00	38.50	-1.50	-3.9%	CPF, GFPT (Source: CPF)
	<i>ทุกเดือน</i> กุ้งVannamei(บาท/กก.)	30-Nov-24	31-Oct-24	160	150	+10.00	6.7%	CPF, CFRESH, SSF, ASIAN, TU
	<i>ทุกเดือน</i> สัตว์ (บาท/กก.)	30-Nov-24	31-Oct-24	73.00	71.00	+2.00	2.8%	CPF

กราฟแสดงแนวโน้มราคา



ที่มา: CPF, BANPU, Bloomberg and Aspen



## NVDR Trading Data by Stock : 15 Jan 2025

Net Buy ซื้อสุทธิ							Net Sell ขายสุทธิ							MONTH TO DATE (Bt m) ยอดซื้อขายสุทธิเดือน มกราคม 68			YEAR TO DATE Y2025 (Bt m) ยอดซื้อขายสุทธิปี 2568			Total Net BUY/SELL Y2024 ยอดซื้อขายสุทธิปี 2567					
Value (Btm) : มูลค่า (ล้านบาท)							Value (Btm) : มูลค่า (ล้านบาท)							1 - 14 Jan 25			1 Jan 25 - 14 Jan 25			Value (Btm) : มูลค่า (ล้านบาท)					
STOCK	14 Jan	13 Jan	10 Jan	9 Jan	8 Jan	Total 5 Days	STOCK	14 Jan	13 Jan	10 Jan	9 Jan	8 Jan	Total 5 Days	TOTAL NET BUY	TOTAL NET SELL	TOTAL NET BUY	TOTAL NET SELL	TOTAL NET BUY	TOTAL NET SELL						
1 TRUE	458.9	-59.4	178.8	-7.9	45.3	615.7	BBL	-347.0	114.9	-213.3	-154.3	-63.0	-662.7	KBANK	2,347.0	DELTA	-1,667.1	1 KBANK	2,347.0	DELTA	-1,667.1	1 TRUE	11,218	PTTEP	-10,418
2 ADVANC	375.7	164.5	-90.4	-151.3	169.3	467.8	PTT	-126.7	-76.1	-270.0	82.7	-79.4	-469.5	KTB	1,414.8	INTUCH	-720.9	2 KTB	1,414.8	INTUCH	-720.9	2 DELTA	10,416	AOT	-6,323
3 KBANK	358.3	1,135.6	304.6	103.6	87.5	1,989.6	GULF	-111.3	-115.2	-113.4	139.9	41.2	-158.9	ADVANC	1,146.6	BBL	-672.8	3 ADVANC	1,146.6	BBL	-672.8	3 CPALL	10,392	ADVANC	-5,526
4 CPALL	278.0	21.4	206.8	-189.5	-48.6	268.2	INTUCH	-94.6	-132.9	-121.8	-169.0	-177.6	-696.0	GULF	870.9	PTT	-630.4	4 GULF	870.9	PTT	-630.4	4 KBANK	8,775	BCP	-4,202
5 AOT	270.5	38.9	77.2	-44.1	77.2	419.6	SCB	-94.5	59.8	14.2	-44.8	-33.0	-98.2	AOT	636.5	BCP	-335.9	5 AOT	636.5	BCP	-335.9	5 CPF	6,801	LH	-3,204
6 CPN	181.4	26.2	40.6	-109.6	-24.4	114.2	BCP	-60.4	-36.5	-29.3	-33.6	-31.7	-191.5	TRUE	635.6	CPAXT	-312.3	6 TRUE	635.6	CPAXT	-312.3	6 KTB	5,301	PTT	-2,825
7 DELTA	127.6	-676.7	-218.9	-481.0	278.1	-970.8	BDMS	-55.6	-112.6	30.8	-66.2	25.7	-177.9	SCGP	504.1	BTS	-244.6	7 SCGP	504.1	BTS	-244.6	7 SCB	4,932	KTC	-2,444
8 GPSC	124.0	28.7	58.1	41.7	8.2	260.7	BTS	-53.6	-43.7	-38.4	32.7	-27.3	-130.3	COM7	491.2	IVL	-216.3	8 COM7	491.2	IVL	-216.3	8 GULF	4,338	TOP	-2,340
9 SCC	123.3	59.1	104.7	-124.5	-145.1	17.4	TTB	-50.9	-9.6	41.8	-47.6	87.7	21.4	MINT	374.1	KCE	-190.5	9 MINT	374.1	KCE	-190.5	9 TU	2,643	BH	-2,324
10 HMPRO	99.3	20.2	41.5	-1.8	-26.9	132.4	CCET	-32.6	-50.4	6.0	-24.6	-3.5	-105.2	TISCO	355.5	BDMS	-178.6	10 TISCO	355.5	BDMS	-178.6	10 CPN	2,231	MTC	-2,272
11 TOP	78.7	77.6	-18.9	113.1	-52.2	198.3	SIRI	-28.5	-0.4	-16.5	-2.9	-1.7	-49.9	GPSC	353.9	LH	-112.9	11 GPSC	353.9	LH	-112.9	11 BBL	1,850	MINT	-2,240
12 OR	78.0	31.0	20.2	-53.4	75.4	151.2	CPAXT	-19.2	-25.6	-48.0	-77.9	-43.6	-214.3	CPALL	353.7	STA	-104.3	12 CPALL	353.7	STA	-104.3	12 ITC	1,753	HMPRO	-2,089
13 SCGP	66.8	70.0	104.0	250.4	-22.1	469.1	XO	-12.7	-2.6	-2.3	-15.5	-15.6	-48.7	OR	273.9	BANPU	-87.5	13 OR	273.9	BANPU	-87.5	13 CPAXT	1,609	EA	-1,718
14 CBG	66.8	-27.8	3.7	-22.3	-6.2	14.2	LTS	-12.4	-2.7	1.4	-1.7	4.8	-10.5	PTTGC	243.6	BH	-78.3	14 PTTGC	243.6	BH	-78.3	14 VGI	1,423	BTS	-1,442
15 BGRIM	54.4	3.2	11.3	-11.6	-4.1	53.2	MASTER	-11.7	-15.0	-5.6	-40.6	-12.7	-85.6	CPN	219.1	AWC	-76.8	15 CPN	219.1	AWC	-76.8	15 CBG	1,215	GPSC	-1,357
16 MTC	52.7	-16.7	-16.4	47.6	9.6	76.9	BANPU	-11.2	21.9	-26.4	-36.3	8.2	-44.0	BA	198.8	AAV	-75.3	16 BA	198.8	AAV	-75.3	16 WHA	1,190	TCAP	-1,338
17 MINT	47.7	196.2	121.1	8.9	-17.4	356.5	TASCO	-11.0	0.3	10.6	-24.2	7.8	-16.4	JMT	155.3	CRC	-69.9	17 JMT	155.3	CRC	-69.9	17 AMATA	1,140	ICHI	-1,311
18 BA	46.3	54.2	73.2	4.3	-0.4	177.6	MEDEZE	-10.1	-1.9	3.2	6.6	-8.5	-10.6	SCB	137.3	OSP	-63.5	18 SCB	137.3	OSP	-63.5	18 BA	1,069	SCC	-1,145
19 TISCO	32.2	27.8	64.3	-1.5	97.4	220.3	IVL	-9.5	-26.3	-52.1	126.4	-43.4	-4.9	TOP	134.0	WHA	-59.5	19 TOP	134.0	WHA	-59.5	19 RCL	1,001	SPRC	-1,116
20 COM7	31.7	88.6	56.4	62.3	51.1	290.0	ADVICE	-9.1	-2.1	-5.8	-4.4	-9.8	-31.2	MTC	127.2	CK	-57.5	20 MTC	127.2	CK	-57.5	20 CCET	1,000	OR	-1,102
21 GLOBAL	29.8	0.3	6.1	-1.8	-16.0	18.4	AAV	-8.2	15.0	31.0	5.7	-2.0	41.5	SAWAD	122.7	HANA	-54.7	21 SAWAD	122.7	HANA	-54.7	21 SISB	843	AP	-1,018
22 ERW	20.9	41.0	-0.6	-11.6	-2.6	47.0	SAMART	-8.0	-2.7	-1.8	-5.5	-1.6	-19.6	PR9	121.4	ITC	-54.6	22 PR9	121.4	ITC	-54.6	22 BANPU	833	AWC	-953
23 EGCO	19.2	-4.2	1.5	-4.1	2.9	15.4	HANA	-7.9	20.1	6.7	-30.7	-19.8	-31.5	KTC	114.6	PRM	-50.5	23 KTC	114.6	PRM	-50.5	23 COM7	799	TTB	-896
24 KTB	18.3	6.6	55.4	185.4	153.6	419.4	THANI	-6.7	0.1	0.3	-1.5	0.1	-7.8	SKY	106.1	BLA	-49.7	24 SKY	106.1	BLA	-49.7	24 PR9	723	BEM	-866
25 SAWAD	17.7	-2.6	5.8	77.3	9.1	107.2	TOA	-6.4	-5.4	-4.3	-15.5	0.2	-31.4	HMPRO	99.2	XO	-47.3	25 HMPRO	99.2	XO	-47.3	25 CRC	716	SAPPE	-721
26 RATCH	17.0	-0.7	-25.1	-15.7	-10.7	-35.2	CRC	-6.2	-63.2	-34.9	-10.8	3.9	-111.2	SCC	85.5	TCAP	-46.4	26 SCC	85.5	TCAP	-46.4	26 CENTEL	631	OSP	-689
27 SPRC	16.6	-4.9	42.1	10.2	-6.8	57.3	PTG	-6.1	-5.0	-4.5	-6.9	-5.8	-28.3	PTTEP	82.5	MONO	-45.9	27 PTTEP	82.5	MONO	-45.9	27 AAI	597	TIDLOR	-654
28 BEM	16.2	-22.5	-20.8	8.0	-24.6	-43.7	PRM	-5.6	-1.7	-1.5	-7.5	-4.6	-20.9	SPALI	70.7	ICHI	-43.0	28 SPALI	70.7	ICHI	-43.0	28 MFC	567	RATCH	-603
29 EA	14.8	9.3	-4.4	-33.3	-4.1	-17.7	AMATA	-5.6	9.0	61.0	22.7	6.1	93.1	PCE	67.7	AAI	-42.9	29 PCE	67.7	AAI	-42.9	29 KKP	567	JMT	-552
30 PTTGC	14.5	9.8	-25.1	-111.1	-3.4	-115.4	NSL	-5.5	-4.7	-1.7	-5.8	-1.9	-19.6	AMATA	64.1	PTG	-38.2	30 AMATA	64.1	PTG	-38.2	30 BDMS	496	IRPC	-496

## แบบรายงานการเปลี่ยนแปลงการถือหลักทรัพย์และสัญญาซื้อขายล่วงหน้าของผู้บริหาร (แบบ 59)

	ชื่อผู้บริหาร	วิธีการได้มา/ จำหน่าย	จำนวน (หุ้น)	ราคา (บาท)	มูลค่า (บาท)	ประเภท หลักทรัพย์	วันที่ได้มา/ จำหน่าย
JSP	นาง จินตนา สันติพิสุทธิ์	ขาย	1,304,200.00	2.00	2,608,400.00	หุ้นสามัญ	8/1/2568
JSP	นาง จินตนา สันติพิสุทธิ์	ขาย	1,210,700.00	1.99	2,409,293.00	หุ้นสามัญ	9/1/2568
JSP	นาง จินตนา สันติพิสุทธิ์	ขาย	1,115,000.00	1.97	2,196,550.00	หุ้นสามัญ	10/1/2568
ALT	นาง ปรีญาภรณ์ ตั้งเผ่าศักดิ์	ซื้อ	10,000.00	1.01	10,100.00	หุ้นสามัญ	10/1/2568
ALT	นาง ปรีญาภรณ์ ตั้งเผ่าศักดิ์	ซื้อ	10,000.00	1.01	10,100.00	หุ้นสามัญ	13/1/2568
APO	นาย นันทกร อุดมผลกุล	ซื้อ	20,500.00	1.92	39,360.00	หุ้นสามัญ	13/1/2568
AQUA	นาย ฉาย บุนนาค	ซื้อ	5,020,500.00	0.31	1,556,355.00	หุ้นสามัญ	13/1/2568
BGT	นาย นพดล ธรรมวัฒนะ	ซื้อ	55,500.00	0.44	24,420.00	หุ้นสามัญ	10/1/2568
DEXON	นาย มารติน สติวริค	ซื้อ	32,700.00	1.61	52,647.00	NVDR	13/1/2568
EP	นาย ยุทธ ชินสุภัคกุล	ซื้อ	9,300.00	1.46	13,578.00	หุ้นสามัญ	10/1/2568
EP	นาย ยุทธ ชินสุภัคกุล	ซื้อ	8,500.00	1.48	12,580.00	หุ้นสามัญ	13/1/2568
HUMAN	นาง ศศิธร หิรัญศักดิ์	ซื้อ	20,000.00	7.05	141,000.00	หุ้นสามัญ	13/1/2568
INGRS	นาย ณัฐวุฒิ ฉัตรเลิศพิพัฒน์	ซื้อ	400,000.00	0.30	120,000.00	หุ้นสามัญ	9/1/2568
INGRS	นาย ณัฐวุฒิ ฉัตรเลิศพิพัฒน์	ซื้อ	240,000.00	0.28	67,200.00	หุ้นสามัญ	10/1/2568
JAK	นาย เมธา อังวัฒนะพานิช	ซื้อ	15,100.00	1.34	20,234.00	หุ้นสามัญ	13/1/2568
JMT	นาย ปิยะ พงษ์อัฒณา	ซื้อ	65,000.00	15.40	1,001,000.00	หุ้นสามัญ	10/1/2568
JR	นาย ชีรนนท์ วิวัฒน์เจษฎาภูมิ	ซื้อ	4,700.00	2.02	9,494.00	หุ้นสามัญ	13/1/2568
JR	นาย ชีรนนท์ วิวัฒน์เจษฎาภูมิ	ซื้อ	4,700.00	2.02	9,494.00	หุ้นสามัญ	13/1/2568
KCG	นาย ทงธรรม เพียรพัฒนานาวิทย์	ซื้อ	30,000.00	7.15	214,500.00	หุ้นสามัญ	13/1/2568
KCG	นาย ทงธรรม เพียรพัฒนานาวิทย์	ซื้อ	8,000.00	7.09	56,720.00	หุ้นสามัญ	13/1/2568
LEO	นางสาว ศรีไพร เอกวิจิตร	ซื้อ	5,000.00	2.80	14,000.00	หุ้นสามัญ	9/1/2568
MJD	นางสาว เพชรลดา พูลวรลักษณ์	ซื้อ	45,800.00	0.93	42,594.00	หุ้นสามัญ	13/1/2568
MJD	นางสาว เพชรลดา พูลวรลักษณ์	ซื้อ	50,000.00	0.92	46,000.00	หุ้นสามัญ	13/1/2568
MJD	นางสาว เพชรลดา พูลวรลักษณ์	ซื้อ	100.00	0.91	91.00	หุ้นสามัญ	13/1/2568
MTI	นาง นवलพรรณ ลำข้า	ซื้อ	13,700.00	106.50	1,459,050.00	หุ้นสามัญ	13/1/2568
MVP	นางสาว ประพิมพ์พรรณ เลิศสิริสิน	ซื้อ	82,000.00	0.65	53,300.00	หุ้นสามัญ	6/1/2568
MVP	นางสาว ประพิมพ์พรรณ เลิศสิริสิน	ซื้อ	116,000.00	0.63	73,080.00	หุ้นสามัญ	7/1/2568
MVP	นางสาว ประพิมพ์พรรณ เลิศสิริสิน	ซื้อ	474,000.00	0.62	293,880.00	หุ้นสามัญ	8/1/2568
MVP	นางสาว ประพิมพ์พรรณ เลิศสิริสิน	ซื้อ	24,000.00	0.60	14,400.00	หุ้นสามัญ	9/1/2568
MVP	นางสาว ประพิมพ์พรรณ เลิศสิริสิน	ซื้อ	100,000.00	0.58	58,000.00	หุ้นสามัญ	13/1/2568
NV	นาง ยุพิน จันทร์จุฑามาศ	ซื้อ	30,000.00	0.77	23,100.00	หุ้นสามัญ	13/1/2568
NV	นาย นวพล จันทร์จุฑามาศ	ซื้อ	30,000.00	0.77	23,100.00	หุ้นสามัญ	13/1/2568
PCC	นาย กิตติ สัมฤทธิ์	ซื้อ	17,000.00	2.71	46,070.00	หุ้นสามัญ	13/1/2568
PHG	นาง ดวงใจ ตระกูลช่าง	ซื้อ	24,800.00	15.20	376,960.00	หุ้นสามัญ	13/1/2568
PHG	นาง ดวงใจ ตระกูลช่าง	ซื้อ	63,400.00	15.30	970,020.00	หุ้นสามัญ	13/1/2568
PHG	นาง ดวงใจ ตระกูลช่าง	ซื้อ	230,000.00	15.40	3,542,000.00	หุ้นสามัญ	13/1/2568
PHG	นาง ดวงใจ ตระกูลช่าง	ซื้อ	110,000.00	15.50	1,705,000.00	หุ้นสามัญ	13/1/2568
PLT	นางสาว กุดอร แสงบุญเกิด	ซื้อ	20,000.00	0.71	14,200.00	หุ้นสามัญ	13/1/2568
PRTR	นางสาว วิศรา เจริญพานิช	ซื้อ	10,000.00	3.88	38,800.00	หุ้นสามัญ	13/1/2568
SABUY	นาย พิทักษ์ พงษ์สวัสดิการ	ซื้อ	1,500,000.00	0.53	795,000.00	หุ้นสามัญ	10/1/2568
SABUY	นาย อิทธิชัย พูลวรลักษณ์	ซื้อ	300,000.00	0.53	159,000.00	หุ้นสามัญ	10/1/2568
SABUY	นาย อิทธิชัย พูลวรลักษณ์	ซื้อ	400,000.00	0.53	212,000.00	หุ้นสามัญ	13/1/2568
SABUY	นาย อิทธิชัย พูลวรลักษณ์	ซื้อ	400,000.00	0.52	208,000.00	หุ้นสามัญ	13/1/2568
SABUY	นาย อิทธิชัย พูลวรลักษณ์	ซื้อ	489,100.00	0.51	249,441.00	หุ้นสามัญ	13/1/2568
SABUY	นาย อิทธิชัย พูลวรลักษณ์	ซื้อ	410,000.00	0.50	205,000.00	หุ้นสามัญ	13/1/2568
SKN	นาง กิตติยา นิ่มเลอร์	ซื้อ	7,300.00	5.15	37,595.00	หุ้นสามัญ	13/1/2568
SKN	นาย สมนึก แสงวงศ์กิจ	ซื้อ	184,900.00	5.20	961,480.00	หุ้นสามัญ	13/1/2568
SKN	นาย สมนึก แสงวงศ์กิจ	ซื้อ	5,100.00	5.50	28,050.00	หุ้นสามัญ	13/1/2568
SO	นางสาว กัณธิมา แจงวันสุข	ซื้อ	8,600.00	4.20	36,120.00	หุ้นสามัญ	13/1/2568
SPA	นาย ภูมิพันธ์ บุญญาปะมัย	ซื้อ	129,200.00	6.24	806,208.00	หุ้นสามัญ	13/1/2568
SPALI	นาย ไตรเดชะ ดั่งมดีธรรม	ซื้อ	180,000.00	17.20	3,096,000.00	หุ้นสามัญ	10/1/2568
SPALI	นาย ไตรเดชะ ดั่งมดีธรรม	ซื้อ	180,000.00	17.00	3,060,000.00	หุ้นสามัญ	13/1/2568
STA	นาย วิษณุพล สิ้นเจริญกุล	ซื้อ	270,000.00	17.07	4,608,900.00	หุ้นสามัญ	9/1/2568
STA	นาย วิษณุพล สิ้นเจริญกุล	ซื้อ	20,000.00	16.70	334,000.00	หุ้นสามัญ	10/1/2568

**แบบรายงานการเปลี่ยนแปลงการถือหลักทรัพย์และสัญญาซื้อขายล่วงหน้าของผู้บริหาร (แบบ 59)**

ชื่อผู้บริหาร	วิธีการได้มา/ จำหน่าย	จำนวน (หุ้น)	ราคา (บาท)	มูลค่า (บาท)	ประเภท หลักทรัพย์	วันที่ได้มา/ จำหน่าย	
STC	นาย สุรสิทธิ์ ชัยตระกูลทอง	ซื้อ	7,000.00	0.54	3,780.00	หุ้นสามัญ	10/1/2568
STC	นาย สุรสิทธิ์ ชัยตระกูลทอง	ซื้อ	2,000.00	0.54	1,080.00	หุ้นสามัญ	13/1/2568
SYNTEC	นาย จิรโมท พหุสูตร	ซื้อ	300,000.00	1.55	465,000.00	หุ้นสามัญ	20/12/2567
SYNTEC	นาย จิรโมท พหุสูตร	ซื้อ	430,500.00	1.57	675,885.00	หุ้นสามัญ	7/1/2568
SYNTEC	นาย จิรโมท พหุสูตร	ซื้อ	637,300.00	1.53	975,069.00	หุ้นสามัญ	10/1/2568
TATG	นาย คาจุธ หฤทัย	ซื้อ	50,000.00	1.11	55,500.00	หุ้นสามัญ	13/1/2568
THANA	นาย สุทธิรักษ์ เสถียรภาพอยุธยา	ซื้อ	95,000.00	1.13	107,350.00	หุ้นสามัญ	14/1/2568
TKN	นาย อธิพัทธ์ พิระเดชาพันธ์	ซื้อ	2,000,000.00	8.29	16,580,000.00	หุ้นสามัญ	13/1/2568
TOA	ว่าที่ ร้อยตรี สุรศักดิ์ มั่นแดง	ซื้อ	20,000.00	13.15	263,000.00	หุ้นสามัญ	13/1/2568
TPIPL	นาง อรพิน เลี้ยวไพรัตน์	ซื้อ	400,000.00	1.04	416,000.00	หุ้นสามัญ	13/1/2568
TPLAS	นางสาว รุดีพร ประทีปรัตน์	ซื้อ	6,700.00	1.12	7,504.00	หุ้นสามัญ	13/1/2568
TQR	นาย ชนะพันธุ์ พิริยะพันธุ์	ซื้อ	3,400.00	5.46	18,564.00	หุ้นสามัญ	10/1/2568
WICE	นาย ชูเดช คงสุนทร	ซื้อ	400,000.00	3.56	1,424,000.00	หุ้นสามัญ	13/1/2568
MVP	นาย โอภาส เจ็ดพันธ์	รับโอน	6,000,000.00	1.59	9,540,000.00	หุ้นสามัญ	10/1/2568
SABUY	นาย อธิชัย พูลวรลักษณ์	รับโอน	320,400,000.00	1.00	320,400,000.00	หุ้นสามัญ	9/1/2568
SVR	นางสาว ปุณิกา มโนธรรมรักษา	รับโอน	6,500,000.00	-	6,500,000.00	หุ้นสามัญ	13/1/2568
SVR	นาย ทนงศักดิ์ มโนธรรมรักษา	โอน	6,500,000.00	-	6,500,000.00	หุ้นสามัญ	13/1/2568
SVR	นาย ทนงศักดิ์ มโนธรรมรักษา	โอน	6,500,000.00	-	6,500,000.00	หุ้นสามัญ	13/1/2568

ที่มา : ศูนย์สารสนเทศตลาดทุน สำนักงานคณะกรรมการ ก.ล.ด.

**แบบรายงานการได้มาหรือจำหน่ายหลักทรัพย์ของกิจการ (246-2)**

ชื่อบริษัท	ชื่อผู้ได้มา/ จำหน่าย	Sell/Buy	ประเภท หลักทรัพย์	%ได้มา/ จำหน่าย	%หลังได้มา/ จำหน่าย	วันที่ได้มา/ จำหน่าย	หมายเหตุ
BA	บริษัท หลักทรัพย์จัดการกองทุนรวมบัวหลวง จำกัด	จำหน่าย	หุ้น	5.0209	4.9105	13/1/2568	
A5	นาย ทวีชัย ประจักษ์นสกุล	จำหน่าย	หุ้น	11.2346	9.0699	8/1/2568	ฉบับแก้ไข
III	นาย วิรัช นอบน้อมธรรม	ได้มา	หุ้น	14.1911	14.2103	8/1/2568	

ที่มา : ศูนย์สารสนเทศตลาดทุน สำนักงานคณะกรรมการ ก.ล.ด.

**หลักทรัพย์ที่ต้องซื้อขายด้วยบัญชี Cash Balance**

Stock	JAN 2025											
	7	8	9	10	13	14	15	16	17	20	21	22

**LEVEL1 : ผู้ซื้อต้องใช้บัญชี Cash Balance และห้ามนำหลักทรัพย์ที่กำหนดมาคำนวณวงเงินซื้อขาย**
**PLANET** 16 Jan 25

**LEVEL 2: ผู้ซื้อต้องใช้บัญชี Cash Balance, ห้ามคำนวณวงเงินซื้อขาย และห้าม Net Settlement**

-

**LEVEL 3: ห้ามซื้อขาย (SP) 1 วันทำการวันแรก และผู้ซื้อต้องใช้บัญชี Cash Balance, ห้ามคำนวณวงเงินซื้อขาย และห้าม Net Settlement**

-

Source: SET

## Short Sales

Stock	% Short Sale Volume Comparing with Main Board	Average Price (Bt)	Volume (shares)	Value (Mil. B)
DELTA	9.31	143.61	4,282,900	615,058,750
TRUE	3.86	11.65	5,852,500	68,159,470
CPALL	3.55	54.78	940,000	51,491,900
BBL	3.83	153.34	327,700	50,249,050
PTT	2.98	30.59	1,439,900	44,042,150
AOT	7.56	57.30	699,800	40,101,325
KBANK	3.76	161.64	206,600	33,394,300
PTTEP	4.36	126.93	247,100	31,363,400
KTB	3.07	22.16	1,087,700	24,102,270
INTUCH	1.45	98.74	231,200	22,828,725
GLOBAL	15.45	12.73	1,733,500	22,069,700
ADVANC	1.65	284.50	73,300	20,853,800
GULF	1.85	58.95	345,100	20,344,250
TU	9.64	12.81	1,444,900	18,502,230
TOP	2.68	26.53	568,400	15,082,325
CBG	9.28	72.93	198,700	14,491,625
BCH	11.15	14.35	904,900	12,988,510
MINT	4.97	23.82	537,600	12,805,770
BDMS	1.50	23.74	498,200	11,827,710
VGI	4.30	3.37	3,393,800	11,421,090
SCGP	3.66	17.76	581,900	10,334,410
TISCO	3.63	99.25	96,600	9,587,550
BTS	10.62	5.91	1,615,600	9,556,150
CCET	3.58	8.98	1,008,100	9,048,620
BH	4.38	192.53	42,900	8,259,750
COM7	3.18	22.86	337,000	7,704,940
SISB	2.82	25.59	282,800	7,235,675
BGRIM	2.77	16.96	420,100	7,124,660
JMT	3.10	15.90	421,500	6,701,560
OR	4.37	12.07	538,100	6,492,460
BCP	3.03	33.83	191,400	6,474,925
CPN	1.33	53.18	118,800	6,318,300
LH	7.43	4.79	1,313,800	6,292,172
MTC	3.08	44.03	139,400	6,137,650
SCC	1.42	152.96	37,600	5,751,200
OSP	7.83	20.93	274,100	5,736,010
KTC	2.04	50.10	108,800	5,450,575
PTTGC	4.54	23.10	233,900	5,403,210
TASCO	6.98	18.07	291,600	5,270,600
RATCH	4.22	27.92	187,900	5,246,100
ERW	4.13	3.26	1,535,900	5,002,216
HMPRO	3.11	8.77	535,100	4,690,710
DOHOME	7.02	8.25	549,100	4,530,150
GPSC	0.58	33.68	133,900	4,509,275
CPF	3.52	22.06	197,000	4,344,940
EGCO	4.08	109.25	37,500	4,096,750
PLANB	3.83	6.69	611,000	4,085,950
TTB	1.56	1.83	2,070,300	3,788,159
AWC	3.35	3.17	1,155,700	3,667,572
SCB	1.97	120.77	30,200	3,647,400
BA	2.45	19.65	175,000	3,438,420
TLI	2.60	10.83	311,500	3,373,890
KCE	6.01	22.43	149,500	3,353,590
CRC	3.51	33.86	93,900	3,179,375
SIRI	2.82	1.72	1,823,200	3,133,740
IVL	1.20	23.00	135,700	3,120,460
CENTEL	7.90	30.65	93,200	2,856,650
STA	2.47	17.11	148,700	2,543,660
QH	17.08	1.68	1,483,400	2,493,583

Source: SET



## January 2025

Monday	Tuesday	Wednesday	Thursday	Friday
		<b>1</b>	<b>2</b>	<b>3</b>
		วันขึ้นปีใหม่	<ul style="list-style-type: none"> <li>▪ TTT XD 1.30 บาท</li> <li>▪ VAYU1 XD – บาท</li> </ul>	<ul style="list-style-type: none"> <li>▪ TIDLOR XD 0.438 บาท</li> <li>▪ JCK XW 1:9,000</li> <li>▪ SAMTEL XW 6:1</li> <li>▪ XBIO XR 7:1 @ 0.70 บาท</li> </ul>
<b>6</b>	<b>7</b>	<b>8</b>	<b>9</b>	<b>10</b>
<ul style="list-style-type: none"> <li>▪ NEX XR 1:2 @ 1.00 บาท</li> <li>▪ XBIO ลูกหุ้นเข้า 14,500,000 หุ้น</li> </ul>	<ul style="list-style-type: none"> <li>▪ SIRI ลูกหุ้นเข้า 71,600,000 หุ้น</li> </ul>	<ul style="list-style-type: none"> <li>▪ PACO XD 0.05 บาท</li> <li>▪ DCON XW 1:2,200</li> <li>▪ TTB ลูกหุ้นเข้า 2,624,598 หุ้น</li> </ul>	<ul style="list-style-type: none"> <li>▪ BM ลูกหุ้นเข้า 47,476,646 หุ้น</li> <li>▪ JMT ลูกหุ้นเข้า 20 หุ้น</li> <li>▪ W-W7 เข้าซื้อขายเป็นวันแรก (643.0mn sh 1:1.00116 @ Bt0.99884)</li> </ul>	<ul style="list-style-type: none"> <li>▪ ABM ลูกหุ้นเข้า 1,735 หุ้น</li> <li>▪ CIG ลูกหุ้นเข้า 125,000,000 หุ้น</li> <li>▪ CHASE ลูกหุ้นเข้า 841,900 หุ้น</li> </ul>
<b>13</b>	<b>14</b>	<b>15</b>	<b>16</b>	<b>17</b>
<ul style="list-style-type: none"> <li>▪ META ลูกหุ้นเข้า 632 หุ้น</li> <li>▪ THAI ลูกหุ้นเข้า 5,131,073,372 หุ้น</li> </ul>	<ul style="list-style-type: none"> <li>▪ BC ลูกหุ้นเข้า 38,250 หุ้น</li> <li>▪ TRU ลูกหุ้นเข้า 1,503,507 หุ้น</li> </ul>			<ul style="list-style-type: none"> <li>▪ 24CS XW 2.5:1</li> <li>▪ 24CS XW 10:1</li> </ul>
<b>20</b>	<b>21</b>	<b>22</b>	<b>23</b>	<b>24</b>
<b>27</b>	<b>28</b>	<b>29</b>	<b>30</b>	<b>31</b>
			<ul style="list-style-type: none"> <li>▪ NVD XR 5:1 @ 1.30 บาท</li> </ul>	<ul style="list-style-type: none"> <li>▪ KTIS XD 0.05 บาท</li> <li>▪ TSC XD 0.80 บาท</li> </ul>



### February 2025

Monday	Tuesday	Wednesday	Thursday	Friday
<b>3</b>	<b>4</b>	<b>5</b>	<b>6</b>	<b>7</b>
	▪ STI XD 0.06 บาท		▪ METCO XD 8.00 บาท	
<b>10</b>	<b>11</b>	<b>12</b>	<b>13</b>	<b>14</b>
▪ IRC XD 0.868 บาท		วันมาฆบูชา	▪ COMAN XW 2:1	
<b>17</b>	<b>18</b>	<b>19</b>	<b>20</b>	<b>21</b>
<b>24</b>	<b>25</b>	<b>26</b>	<b>27</b>	<b>28</b>
				▪ KSL XD 0.05 บาท