

**Today Selections >> KBANK, KTC, MBK**


Stock	S	R	Comment
<b>KBANK</b>	161.00	164.00	คาดกำไร 4Q67 ยังเติบโต 7%YoY
<b>KTC</b>	49.50	51.00	คาด Easy E-Receipt หนุนยอดการใช้บัตรเพิ่มขึ้น
<b>MBK</b>	19.50	20.30	เสียงจัดกิจกรรมไม่ต่ำกว่า 30 อีเวนต์ในปี 68 หนุน Traffic เข้าห้างเพิ่ม

**Tariff / CCI**

- SET:** คาด SET Index ปรับตัว Sideways ถึง Sideways up ในวันนี้ ส่วนหนึ่งรับความกังวลสงครามการค้าที่อาจลดลงในช่วงสั้น (รายละเอียดด้านล่าง) จนทำให้ล่าสุดเริ่มเห็นการพักตัวชั่วคราวของ Bond yield และเงินดอลลาร์สหรัฐ ถือเป็น Sentiment ที่ผ่อนคลายมากขึ้นต่อตลาดหุ้นทั่วโลกโดยรวม ส่วนประเด็นการปรากฏของทนาย.ทักษิณ เมื่อวานนี้อาจช่วยปลุกความเชื่อมั่นต่อตลาดหุ้นไทยขึ้นมาได้บ้าง แต่ในระยะสั้นคงจะไม่ไต่มีนัยสำคัญใดมากนัก รวมไปถึงการเคาะร่าง พ.ร.บ. Entertainment Complex ของครม.เมื่อวานนี้ ก็มองเป็นปัจจัยระยะยาวด้วยเช่นเดียวกัน **ในเชิงกลยุทธ์** ยังคงแนะนำให้นักลงทุนถือครองหุ้นในส่วนเดิมต่อไป โดยหุ้น Top picks ของเราประจำเดือนม.ค.ยังคงได้แก่ **AEONTS, CPALL, JMT, PTT, TISCO, WHA, DIF, LHHOTEL**
- CCI:** สำหรับปัจจัยวันนี้ แนะนำติดตามรายงานดัชนีความเชื่อมั่นผู้บริโภคของไทยประจำเดือน ธ.ค. ซึ่งเราคาดว่าจะปรับตัวขึ้นเป็นเดือนที่ 3 ติดต่อกันได้ไม่ยาก หลังจากที่ในเดือนดังกล่าวมีการประกาศมาตรการกระตุ้นการใช้จ่ายใช้สอย Easy E-Receipt ออกมา ซึ่งน่าจะทำให้ผู้บริโภคมีความต้องการในการใช้จ่ายเพิ่มขึ้น ทั้งนี้ หากตัวเลขออกมาเหนือระดับ 56.9 ซึ่งเป็นตัวเลขของเดือนก่อนจริง ประเมินจะเป็น Sentiment เชิงบวกต่อมายังกลุ่มค่าปลีกในบ้านเราได้ **ไม่ว่าจะเป็นกลุ่ม Staple อย่าง CPALL, CPAXT, BJC หรือกลุ่ม Discretionary อย่าง CRC, COM7, HMPRO เป็นต้น**
- Tariff:** สำนักข่าว Bloomberg รายงานว่าทีมงานเศรษฐกิจของว่าที่ปธน.สหรัฐฯ คนใหม่ โดนัลด์ ทรัมป์ ได้มีการหารือเกี่ยวกับวิธีการทยอยปรับเพิ่มภาษีนำเข้าในแต่ละเดือนทีละเล็กละน้อย (เช่น 2-5%) เพื่อใช้เป็นวิธีการต่อรองกับประเทศคู่ค้าต่างๆ โดยที่ไม่ทำให้แรงกดดันเงินเฟ้อพุ่งสูงขึ้นแบบก้าวกระโดด
- Our take:** หากข่าวนี้เป็นจริง จะถือเป็นผลบวกต่อตราสารการลงทุนต่างๆ เนื่องจากปัจจัยเสี่ยงหนึ่งที่เรากังวลก่อนหน้านี้คือเรื่องของ Inflation revival ซึ่งจะมาได้จาก 2 ทางหลักได้แก่ I) มาตรการกีดกันการค้าของทรัมป์ 2.0 ที่จะส่งผลให้ราคาสินค้าที่ถูกเก็บภาษีเพิ่มเติมปรับตัวสูงขึ้น และ II) ความขัดแย้งทางด้านภูมิรัฐศาสตร์ ที่จะส่งผลให้ราคาโภคภัณฑ์ในตลาดโดยเฉพาะกลุ่มพลังงานปรับตัวขึ้น ดังนั้น หากนโยบายกีดกันการค้าของทรัมป์ไม่ได้รุนแรงแบบทันทีทันใดจริง มีโอกาสที่ความเสี่ยงเงินเฟ้อจะไม่มากล้นเหมือนที่ใครหลายคนกังวลก่อนหน้านี้ก็เป็นได้ โดยมีข้อแม้ว่าความเสี่ยง Geopolitical risk จะไม่สูงไปกว่านี้มากนัก หากเป็นเช่นนั้นจริง Bond yield ทั่วโลก โดยเฉพาะของสหรัฐฯ ก็มีโอกาที่จะทยอยลดระดับลงในช่วงถัดไปเช่นกัน

**Market Summary**

	Closed	+/-	%Chg
SET	1,354.34	-13.65	-1.00
SET50	882.28	-10.06	-1.13
SET100	1,898.88	-21.91	-1.14
Mai	292.84	-1.54	-0.52
Dow Jones	42,297.12	+358.67	+0.86
Nasdaq	19,088.10	-73.53	-0.38
Nikkei	39,190.40	-414.69	-1.05
Hang Seng	18,874.14	-190.15	-1.00
SET Mkt. Cap (Btmn)	16,865.09		
SET Turnover (Btmn)	42,966.31		
PER(x)	18.68		

**Stock Top Active**

DELTA	KBANK	PTTEP	AOT	GULF
-------	-------	-------	-----	------

**Sector Top Active**

BANK	ENERG	ETRON
------	-------	-------

**Investors Data – SET (Btmn)**

13 Jan.25	Buy	Sell	Net
Institution	5,568	5,700	-133
Proprietary	2,350	2,432	-82
Foreign	21,648	21,530	118
Local	13,400	13,303	97
1-13 Jan.25	Buy	Sell	Net
Institution	40,525	40,931	-406
Proprietary	19,027	20,529	-1,502
Foreign	147,938	149,982	-2,044
Local	103,066	99,114	3,952

**Commodities**

	13 Jan.25	10 Jan.25	Chg	%Chg
Bt/US\$	34.67	34.60	+0.08	+0.22
US\$/Yuan	7.330	7.332	-0.00	-0.02
US Bond Yield 10y(%)	4.766	4.761	+0.00	+0.09
Brent Oil (US\$/bbl)	81.01	79.76	+1.25	+1.57
Nymex Oil (US\$/bbl)	78.82	76.57	+2.25	+2.94
Gold Spot (US\$/oz)	2,662.48	2,689.76	-27.28	-1.01
Baltic Dry Index	1,093.00	1,048.00	+45.00	+4.29
Dollar Index (DXYO)	109.50	109.64	-0.14	-0.12

**Today's Event**

- BC** ลงหุ้นเข้า 38,250 หุ้น
- TRU** ลงหุ้นเข้า 1,503,507 หุ้น

**แนวรับ 1,342 แนวต้าน 1,368**

**นัฐชาติ เมฆชาติ**  
 CFA, FRM (ID: 31379)  
 E-mail: nuttachart@trinitythai.com

**บริษัทหลักทรัพย์ ทรินิตี้ จำกัด เลขที่ 1 อาคารพาร์ค สยาม ชั้น 22 และห้อง 2301 ชั้น 23 ถนนคอนแวนต์ แขวงสีลม เขตบางรัก กรุงเทพฯ 10500**

รายงานฉบับนี้จัดทำขึ้นโดยข้อมูลเท่าที่ปรากฏและเชื่อว่าเป็นที่น่าเชื่อถือได้ แต่ไม่ถือเป็นการยืนยันความถูกต้องและความสมบูรณ์ของข้อมูลใดๆ โดยบริษัทหลักทรัพย์ ทรินิตี้ จำกัด ผู้จัดทำขอสงวนสิทธิ์ในการเปลี่ยนแปลงความเห็นหรือประมาณการต่างๆ ที่ปรากฏในรายงานฉบับนี้โดยไม่ต้องแจ้งล่วงหน้า รายงานฉบับนี้มีวัตถุประสงค์เพื่อใช้ประกอบการตัดสินใจของนักลงทุน โดยไม่ได้เป็นการชี้นำหรือชักชวนให้นักลงทุนทำการซื้อหรือขายหลักทรัพย์ หรือตราสารทางการเงินใดๆ ที่ปรากฏในรายงาน

## Fund Flow

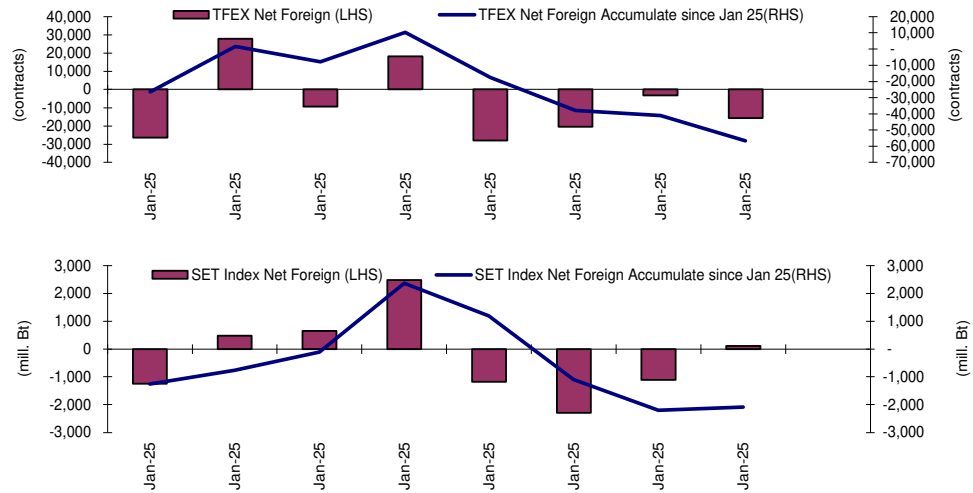
### Foreign Portfolio Investment in Equities (Asia ex. Japan)

Unit : US\$ mn

	As at	Day	WTD Net	MTD Net	YTD Net
India	10-Jan	-165.5	-1,916.7	-2,127.7	-2,127.7
Indonesia	13-Jan	-23.5	-23.5	-204.8	-204.8
Malaysia	13-Jan	-72.1	-72.1	-206.0	-206.0
Philippines	13-Jan	-11.9	-11.9	-36.8	-36.8
South Korea	13-Jan	-618.8	-618.8	148.5	148.5
Sri Lanka	10-Jan	-0.3	-0.8	0.0	0.0
Taiwan	13-Jan	-1,619.5	-1,619.5	-2,214.1	-2,214.1
Thailand	13-Jan	3.4	3.4	-59.0	-59.0
Vietnam	13-Jan	-2.9	-2.9	-81.0	-81.0

Source: Bloomberg

## Net Foreign



## Indicators to watch

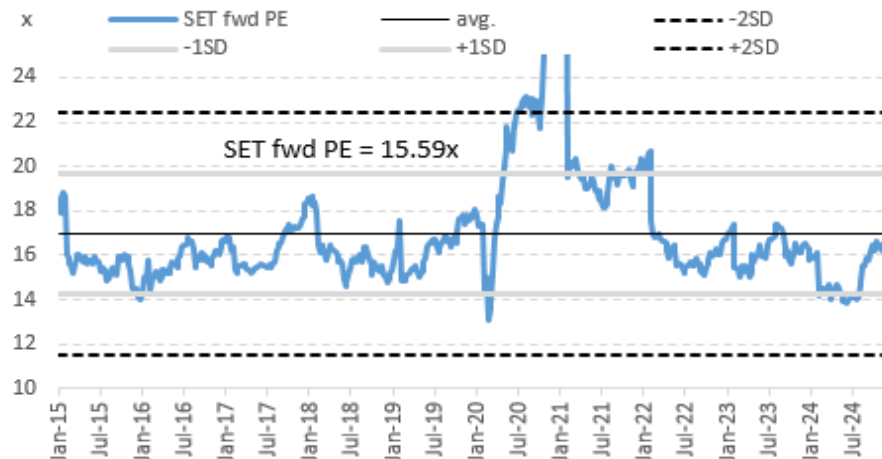
	Last	Previous	% chg	1W Prior	1M Prior	Remark
VIX Index	19.19	19.54	-1.8%	19.6%	37.9%	+
Ted Spread	0.54	0.54	0.1%	-4.6%	-1.9%	-
U.S.Dollar Index	109.50	103.21	6.1%	0.5%	2.3%	-
U.S.Bond Yield	4.77	3.93	21.1%	3.3%	10.1%	+
Emerging Asia Index (MXMS)	572.26	583.77	-2.0%	-4.2%	-6.2%	-

Source: Bloomberg, Aspen

## SET Forward PE

### EPS Forward

Y2024E 86.29x  
Y2025E 96.17x



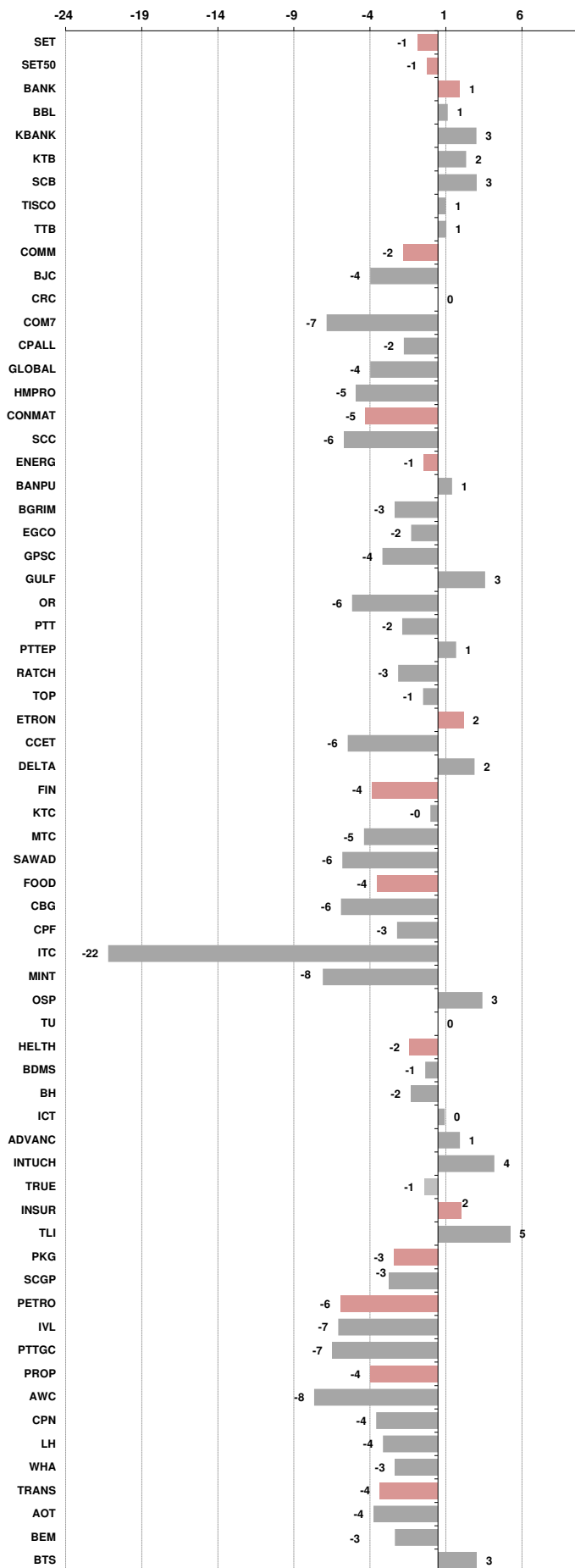
บริษัทหลักทรัพย์ ตรีดี จำกัด เลขที่ 1 อาคารพาร์ค สยาม ชั้น 22 และห้อง 2301 ชั้น 23 ถนนคอนแวนต์ แขวงสีลม เขตบางรัก กรุงเทพฯ 10500

รายงานฉบับนี้จัดทำขึ้นโดยข้อมูลที่ปรากฏและเชื่อว่าเป็นที่น่าเชื่อถือได้ แต่ไม่ถือเป็นการยืนยันความถูกต้องและความสมบูรณ์ของข้อมูลนั้นๆ โดยบริษัทหลักทรัพย์ ตรีดี จำกัด ผู้จัดทำขอสงวนสิทธิ์ในการเปลี่ยนแปลงความเห็นหรือประมาณการณที่ต่างๆ ที่ปรากฏในรายงานฉบับนี้โดยไม่ต้องแจ้งล่วงหน้า รายงานฉบับนี้มีวัตถุประสงค์เพื่อใช้ประกอบการตัดสินใจลงทุนของนักลงทุน โดยไม่ได้เป็นการชี้นำหรือชักชวนให้ นักลงทุนทำการซื้อหรือขายหลักทรัพย์ หรือตราสารทางการเงินใดๆ ที่ปรากฏในรายงาน

## Price performance of Stock in SET50 (for weekly: 6 - 13 Jan 2025)

Stock	13-Jan-25	%YTD	%-1W	%-1M	%-3M	%-6M	%-12M
<b>SET</b>	<b>1,354.34</b>	<b>-3</b>	<b>-1</b>	<b>-5</b>	<b>-8</b>	<b>2</b>	<b>-4</b>
<b>SET50</b>	<b>882.28</b>	<b>-3</b>	<b>-1</b>	<b>-4</b>	<b>-6</b>	<b>7</b>	<b>2</b>
<b>BANK</b>	<b>409.13</b>	<b>2</b>	<b>1</b>	<b>1</b>	<b>2</b>	<b>13</b>	<b>8</b>
BBL	154.50	2	1	3	-1	14	3
KBANK	162.00	4	3	3	5	27	22
KTB	22.00	5	2	3	2	26	20
SCB	121.00	3	3	2	10	14	15
TISCO	99.00	1	1	2	2	3	-2
TTB	1.84	-1	1	-1	-3	2	13
<b>COMM</b>	<b>27,247.16</b>	<b>-4</b>	<b>-2</b>	<b>-13</b>	<b>-14</b>	<b>-7</b>	<b>-12</b>
BJC	21.50	-8	-4	-10	-13	0	-20
CRC	33.75	-1	0	1	0	4	-12
COM7	23.40	-11	-7	-13	-10	13	2
CPALL	54.50	-2	-2	-13	-16	-5	-1
GLOBAL	12.90	-7	-4	-18	-21	-17	-19
HMPRO	8.80	-6	-5	-10	-16	-6	-26
<b>CONMAT</b>	<b>4,800.47</b>	<b>-7</b>	<b>-5</b>	<b>-10</b>	<b>-25</b>	<b>-24</b>	<b>-37</b>
SCC	151.50	-10	-6	-13	-33	-34	-48
<b>ENERG</b>	<b>17,285.87</b>	<b>-3</b>	<b>-1</b>	<b>-5</b>	<b>-14</b>	<b>-7</b>	<b>-16</b>
BANPU	5.45	-9	1	-8	-19	-1	-17
BGRIM	17.00	-13	-3	-17	-28	-25	-36
EGCO	111.00	-5	-2	-9	-10	4	-15
GPSC	33.00	-14	-4	-22	-31	-20	-33
GULF	58.00	-3	3	-5	-10	37	29
OR	11.70	-12	-6	-15	-30	-29	-39
PTT	31.25	-2	-2	-2	-9	-5	-9
PTTEP	127.00	7	1	4	-6	-16	-16
RATCH	28.00	-7	-3	-11	-15	-3	-10
TOP	25.50	-10	-1	-30	-49	-52	-51
<b>ETRON</b>	<b>17,393.38</b>	<b>-3</b>	<b>2</b>	<b>-2</b>	<b>25</b>	<b>58</b>	<b>66</b>
CCET	9.50	-6	-6	-1	106	140	299
DELTA	148.50	-3	2	-2	27	66	75
<b>FIN</b>	<b>2,691.45</b>	<b>-7</b>	<b>-4</b>	<b>-8</b>	<b>-13</b>	<b>-1</b>	<b>-20</b>
KTC	50.00	0	0	3	4	30	12
MTC	44.00	-8	-5	-12	-14	6	-5
SAWAD	37.25	-11	-6	-9	-11	1	-10
<b>FOOD</b>	<b>9,875.29</b>	<b>-5</b>	<b>-4</b>	<b>-7</b>	<b>-13</b>	<b>-13</b>	<b>-10</b>
CBG	73.50	-6	-6	-8	-6	7	-8
CPF	21.70	-5	-3	-10	-13	-11	14
ITC	17.70	-21	-22	-18	-26	-24	-12
MINT	23.80	-8	-8	-13	-17	-21	-16
OSP	21.10	1	3	0	-5	-9	-5
TU	12.40	-5	0	-4	-16	-18	-16
<b>HELTH</b>	<b>5,431.59</b>	<b>-3</b>	<b>-2</b>	<b>-3</b>	<b>-18</b>	<b>-14</b>	<b>-20</b>
BDMS	23.90	-2	-1	-2	-17	-8	-15
BH	192.50	-4	-2	0	-29	-22	-19
<b>ICT</b>	<b>194.08</b>	<b>-2</b>	<b>0</b>	<b>-4</b>	<b>-3</b>	<b>19</b>	<b>29</b>
ADVANC	282.00	-2	1	-2	1	28	29
INTUCH	97.75	1	4	-2	-6	30	34
TRUE	11.00	-1	-1	-7	-2	22	116
<b>INSUR</b>	<b>8,821.42</b>	<b>-3</b>	<b>2</b>	<b>-1</b>	<b>-10</b>	<b>12</b>	<b>-1</b>
TLI	11.00	-2	5	3	-2	44	20
<b>PKG</b>	<b>2,176.83</b>	<b>-7</b>	<b>-3</b>	<b>-11</b>	<b>-27</b>	<b>-32</b>	<b>-37</b>
SCGP	17.90	-9	-3	-14	-34	-42	-47
<b>PETRO</b>	<b>540.41</b>	<b>-7</b>	<b>-6</b>	<b>-11</b>	<b>-10</b>	<b>-10</b>	<b>-25</b>
IVL	22.80	-8	-7	-16	-4	13	-13
PTTGC	22.80	-7	-7	-8	-15	-25	-37
<b>PROP</b>	<b>183.85</b>	<b>-7</b>	<b>-4</b>	<b>-8</b>	<b>-16</b>	<b>-10</b>	<b>-20</b>
AWC	3.16	-10	-8	-12	-16	-18	-23
CPN	53.25	-7	-4	-7	-21	-7	-19
LH	4.80	-5	-4	-6	-21	-21	-40
WHA	5.15	-6	-3	-6	-8	2	8
<b>TRANS</b>	<b>279.13</b>	<b>-5</b>	<b>-4</b>	<b>-8</b>	<b>-10</b>	<b>-4</b>	<b>-10</b>
AOT	56.50	-5	-4	-8	-11	-4	-10
BEM	6.85	-4	-3	-10	-16	-12	-13
BTS	6.00	-2	3	2	31	36	-17

## 1 Week Performance



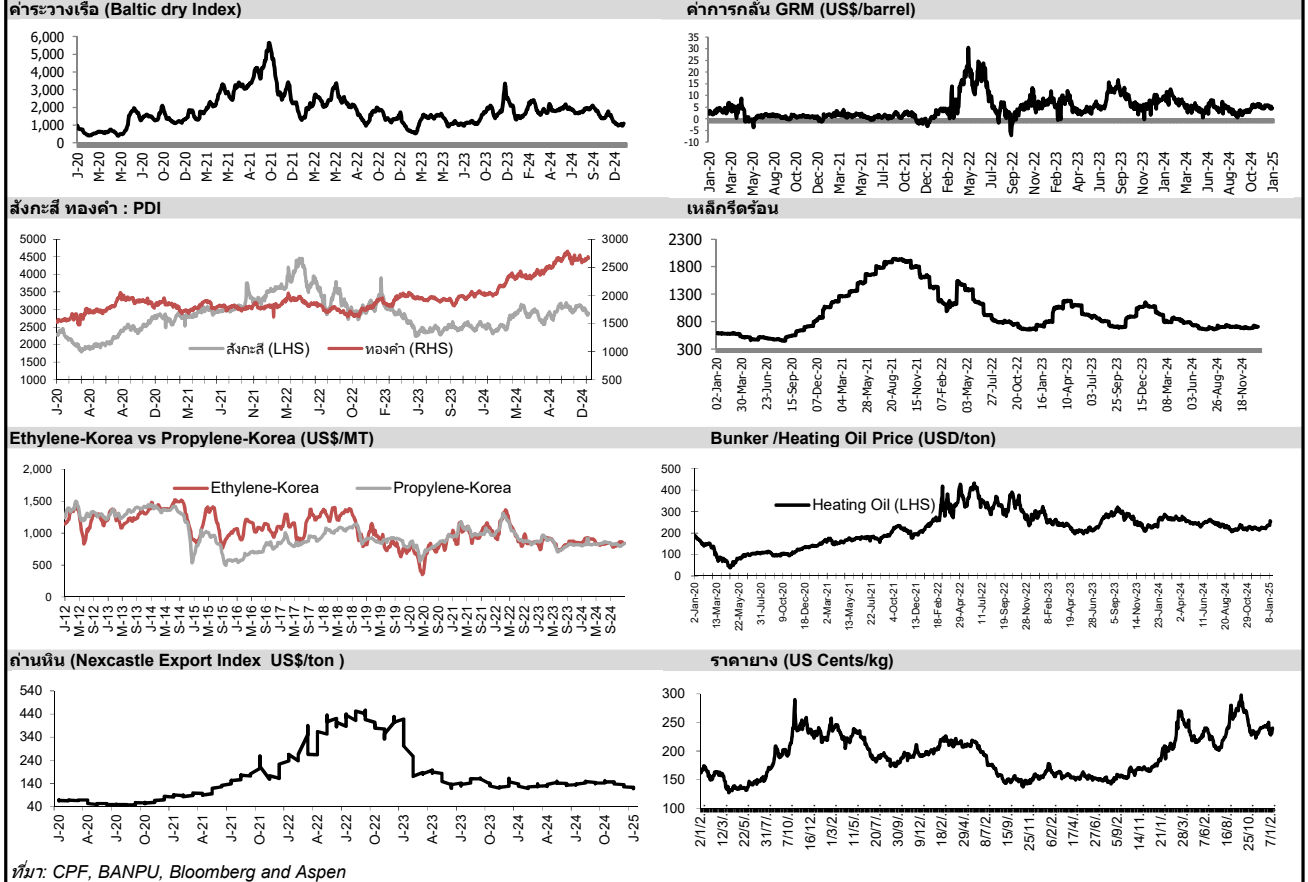


อัตราแลกเปลี่ยนวันนี้*		34.67 Change	0.08
------------------------	--	--------------	------

\*เปรียบเทียบ Transaction ล่าสุดกับก่อนหน้า (โดยไม่แยกว่าเป็นของ off-shore หรือ on-shore)

สินค้า	หน่วยราคา	ปิดล่าสุด	ก่อนหน้า	ราคาปิดล่าสุด	ก่อนหน้า	เปลี่ยน +/-	%	หลักทรัพย์ที่เกี่ยวข้อง
เรือ <i>ปรับปรุจ</i>	Baltic Dry Index (spot)	13-Jan-25	10-Jan-25	1,093	1,048	+45.00	4.3%	PSL, TTA
	BHSI (Handy Size)	13-Jan-25	10-Jan-25	508	508	+0.00	0.0%	
ยาง	(US Cents/kg)	13-Jan-25	10-Jan-25	240.00	232.80	+7.20	3.1%	STA, TRUBB
น้ำตาล	(Cent/Pound)	13-Jan-25	10-Jan-25	18.90	19.22	-0.32	-1.7%	KSL, KBS, KTIS, BRR
ถั่วเหลือง	(Cent\$/Bushel)	13-Jan-25	10-Jan-25	1,053.00	1,025.25	+27.75	2.7%	TVO
น้ำมันปาล์ม	(US\$/ton)	13-Jan-25	10-Jan-25	4,486.00	4,391.00	+95.00	2.2%	CPI, LST, UPOIC, UVAN
สังกะสี	(US\$/ton)	13-Jan-25	10-Jan-25	2,894.00	2,854.00	+40.00	1.4%	BEYOND
ทองคำ	(US\$/oz)	13-Jan-25	10-Jan-25	2,662.48	2,689.76	-27.28	-1.0%	(Source:Aspen)
SPDR Gold Trust	(ton)	13-Jan-25	10-Jan-25	876.82	871.08	+5.74	0.7%	
น้ำมันดิบ <i>ทุกวัน</i>	WTI (US\$/barrel)	13-Jan-25	10-Jan-25	78.85	76.57	+2.28	3.0%	PTT, PTTEP, TOP, PTTGC, BCP
	Brent (US\$/barrel)	13-Jan-25	10-Jan-25	81.01	79.76	+1.25	1.6%	(Source:Aspen)
ค่าการกลั่น <i>ทุกวัน</i>	GRM (US\$/barrel)	13-Jan-25	10-Jan-25	4.46	5.21	-0.75	0.0%	BCP, IRPC, PTTGC and TOP (Bloomberg)
น้ำมันทำความร้อน	Heating Oil (cent/gallon)	13-Jan-25	10-Jan-25	253.46	256.74	-3.28	-1.3%	BCP, IRPC, PTTGC and TOP (Bloomberg)
	Natural Gas(\$/MMBtu)	13-Jan-25	10-Jan-25	3.94	4.24	-0.30	-7.0%	PTTEP, PTT, BANPU (Bloomberg)
ปิโตรเคมี	Naphtha (US\$/MT)	13-Jan-25	10-Jan-25	675.75	664.75	+11.00	1.7%	PTTGC, SCC (เป็นต้นทุน)
	Ethylene (US\$/MT)	10-Jan-25	3-Jan-25	835	840	-5.00	-0.6%	PTTGC, SCC, IRPC (Bloomberg)
	Propylene (US\$/MT)	10-Jan-25	3-Jan-25	855	835	+20.00	2.4%	PTTGC, SCC, IRPC
เหล็ก	HRC (US\$/ton) รีดร้อน	13-Jan-25	10-Jan-25	705.0	704.0	+1.00	0.1%	(Source:Bloomberg)
ถ่านหิน	NEX (US\$/ton)	10-Jan-25	3-Jan-25	117.16	122.90	-5.74	-4.7%	BANPU, LANNA, UMS
อาหาร	ไก่ (บาท/กก.)	30-Nov-24	31-Oct-24	37.00	38.50	-1.50	-3.9%	CPF, GFPT (Source: CPF)
	กุ้งVannamei(บาท/กก.)	30-Nov-24	31-Oct-24	160	150	+10.00	6.7%	CPF, CFRESH, SSF, ASIAN, TU
	สุกร (บาท/กก.)	30-Nov-24	31-Oct-24	73.00	71.00	+2.00	2.8%	CPF

กราฟแสดงแนวโน้มราคา



ที่มา: CPF, BANPU, Bloomberg and Aspen



## NVDR Trading Data by Stock : 14 Jan 2025

Net Buy ซื้อสุทธิ							Net Sell ขายสุทธิ							MONTH TO DATE (Bt m) ยอดซื้อขายสุทธิเดือน มกราคม 68			YEAR TO DATE Y2025 (Bt m) ยอดซื้อขายสุทธิปี 2568			Total Net BUY/SELL Y2024 ยอดซื้อขายสุทธิปี 2567					
Value (Btm) : มูลค่า (ล้านบาท)							Value (Btm) : มูลค่า (ล้านบาท)							1 - 13 Jan 25			1 Jan 25 - 13 Jan 25			Value (Btm) : มูลค่า (ล้านบาท)					
STOCK	13 Jan	10 Jan	9 Jan	8 Jan	7 Jan	Total 5 Days	STOCK	13 Jan	10 Jan	9 Jan	8 Jan	7 Jan	Total 5 Days	TOTAL NET BUY	TOTAL NET SELL		TOTAL NET BUY	TOTAL NET SELL		TOTAL NET BUY	TOTAL NET SELL				
1 KBANK	1,135.6	304.6	103.6	87.5	121.8	1,753.1	DELTA	-676.7	-218.9	-481.0	278.1	949.3	-149.2	KBANK	1,988.7	DELTA	-1,794.7	1 KBANK	1,988.7	DELTA	-1,794.7	1 TRUE	11,218	PTTEP	-10,418
2 MINT	196.2	121.1	8.9	-17.4	2.9	311.7	INTUCH	-132.9	-121.8	-169.0	-177.6	-46.6	-648.0	KTB	1,396.5	INTUCH	-626.3	2 KTB	1,396.5	INTUCH	-626.3	2 DELTA	10,416	AOT	-6,323
3 ADVANC	164.5	-90.4	-151.3	169.3	384.8	476.9	GULF	-115.2	-113.4	139.9	41.2	-54.6	-102.2	GULF	982.2	PTT	-503.7	3 GULF	982.2	PTT	-503.7	3 CPALL	10,392	ADVANC	-5,526
4 BBL	114.9	-213.3	-154.3	-63.0	-167.0	-482.8	BDMS	-112.6	30.8	-66.2	25.7	48.6	-73.7	ADVANC	770.9	BBL	-325.9	4 ADVANC	770.9	BBL	-325.9	4 KBANK	8,775	BCP	-4,202
5 COM7	88.6	56.4	62.3	51.1	66.9	325.2	PTT	-76.1	-270.0	82.7	-79.4	-62.1	-404.9	COM7	459.5	CPAXT	-293.1	5 COM7	459.5	CPAXT	-293.1	5 CPF	6,801	LH	-3,204
6 TOP	77.6	-18.9	113.1	-52.2	-23.0	96.6	CRC	-63.2	-34.9	-10.8	3.9	-7.3	-112.3	SCGP	437.3	BCP	-275.4	6 SCGP	437.3	BCP	-275.4	6 KTB	5,301	PTT	-2,825
7 SCGP	70.0	104.0	250.4	-22.1	117.3	519.6	TRUE	-59.4	178.8	-7.9	45.3	230.5	387.3	AOT	366.0	IVL	-206.8	7 AOT	366.0	IVL	-206.8	7 SCB	4,932	KTC	-2,444
8 SCB	59.8	14.2	-44.8	-33.0	138.5	134.7	CCET	-50.4	6.0	-24.6	-3.5	128.5	55.9	MINT	326.4	BTS	-190.9	8 MINT	326.4	BTS	-190.9	8 GULF	4,338	TOP	-2,340
9 SCC	59.1	104.7	-124.5	-145.1	46.7	-59.1	BTS	-43.7	-38.4	32.7	-27.3	13.9	-62.8	TISCO	323.3	KCE	-186.8	9 TISCO	323.3	KCE	-186.8	9 TU	2,643	BH	-2,324
10 BA	54.2	73.2	4.3	-0.4	19.5	150.8	BCP	-36.5	-29.3	-33.6	-31.7	6.2	-124.9	SCB	231.8	BDMS	-123.0	10 SCB	231.8	BDMS	-123.0	10 CPN	2,231	MTC	-2,272
11 TIDLOR	44.5	11.0	14.8	1.9	9.6	81.8	VGI	-34.8	-30.6	8.8	-14.4	61.4	-9.6	GPSC	229.9	LH	-117.3	11 GPSC	229.9	LH	-117.3	11 BBL	1,850	MINT	-2,240
12 ERW	41.0	-0.6	-11.6	-2.6	0.2	26.4	CBG	-27.8	3.7	-22.3	-6.2	-21.0	-73.6	PTTGC	229.2	STA	-103.8	12 PTTGC	229.2	STA	-103.8	12 ITC	1,753	HMPRO	-2,089
13 AOT	38.9	77.2	-44.1	77.2	163.6	312.8	IVL	-26.3	-52.1	126.4	-43.4	-68.6	-64.1	OR	195.9	BH	-91.1	13 OR	195.9	BH	-91.1	13 CPAXT	1,609	EA	-1,718
14 OR	31.0	20.2	-53.4	75.4	67.1	140.4	TU	-26.0	11.9	-24.6	35.5	58.3	55.2	TRUE	176.7	CBG	-86.0	14 TRUE	176.7	CBG	-86.0	14 VGI	1,423	BTS	-1,442
15 GPSC	28.7	58.1	41.7	8.2	98.8	235.5	CPAXT	-25.6	-48.0	-77.9	-43.6	-25.3	-220.4	BA	152.6	AWC	-83.4	15 BA	152.6	AWC	-83.4	15 CBG	1,215	GPSC	-1,357
16 TISCO	27.8	64.3	-1.5	97.4	91.1	279.1	AP	-24.9	-16.6	17.8	-0.2	-3.2	-27.2	JMT	142.9	BANPU	-76.3	16 JMT	142.9	BANPU	-76.3	16 WHA	1,190	TCAP	-1,338
17 CPN	26.2	40.6	-109.6	-24.4	-5.6	-72.8	PLANB	-24.2	1.4	-3.7	-1.1	9.1	-18.5	PR9	113.8	WHA	-72.3	17 PR9	113.8	WHA	-72.3	17 AMATA	1,140	ICHI	-1,311
18 JMT	22.6	27.6	62.8	-10.9	6.2	108.4	BEM	-22.5	-20.8	8.0	-24.6	31.0	-28.9	SAWAD	105.0	AAV	-67.2	18 SAWAD	105.0	AAV	-67.2	18 BA	1,069	SCC	-1,145
19 BANPU	21.9	-26.4	-36.3	8.2	-11.2	-43.9	KTC	-21.3	21.2	-7.5	-6.2	36.0	22.0	SKY	102.8	CRC	-63.7	19 SKY	102.8	CRC	-63.7	19 RCL	1,001	SPRC	-1,116
20 CPALL	21.4	206.8	-189.5	-48.6	184.0	174.2	LH	-19.8	-7.4	-51.5	-24.4	7.0	-96.1	KTC	100.7	ITC	-63.3	20 KTC	100.7	ITC	-63.3	20 CCET	1,000	OR	-1,102
21 HMPRO	20.2	41.5	-1.8	-26.9	-13.8	19.3	CPF	-19.6	12.2	-57.0	-47.8	37.2	-75.0	CCET	95.2	OSP	-62.2	21 CCET	95.2	OSP	-62.2	21 SISB	843	AP	-1,018
22 HANA	20.1	6.7	-30.7	-19.8	25.3	1.7	AWC	-18.6	17.2	-26.1	-1.6	-9.1	-38.2	CPALL	75.7	CK	-53.2	22 CPALL	75.7	CK	-53.2	22 BANPU	833	AWC	-953
23 PTTEP	18.6	286.5	-80.1	33.2	-60.4	197.7	ITC	-18.4	9.4	-1.5	99.1	-69.6	18.9	MTC	74.5	RATCH	-52.9	23 MTC	74.5	RATCH	-52.9	23 COM7	799	TTB	-896
24 KCG	15.8	1.9	2.7	0.4	0.5	21.3	MTC	-16.7	-16.4	47.6	9.6	57.0	81.2	PCE	71.1	HANA	-46.8	24 PCE	71.1	HANA	-46.8	24 PR9	723	BEM	-866
25 AAV	15.0	31.0	5.7	-2.0	-24.8	24.9	MASTER	-15.0	-5.6	-40.6	-12.7	36.2	-37.7	AMATA	69.7	TCAP	-46.7	25 AMATA	69.7	TCAP	-46.7	25 CRC	716	SAPPE	-721
26 SPALI	13.1	17.8	15.5	6.9	-8.8	44.4	OSP	-13.7	0.7	-17.9	-43.2	0.7	-73.2	PTTEP	68.4	BLA	-45.5	26 PTTEP	68.4	BLA	-45.5	26 CENTEL	631	OSP	-689
27 BCPG	12.7	3.2	6.9	-8.5	21.1	35.4	RS	-10.2	-22.5	0.1	0.1	-0.2	-32.7	SPALI	57.6	EA	-45.4	27 SPALI	57.6	EA	-45.4	27 AAI	597	TIDLOR	-654
28 NER	12.1	-6.8	-6.5	-2.4	-15.5	-19.2	TTB	-9.6	41.8	-47.6	87.7	-28.7	43.6	TOP	55.3	PRM	-44.8	28 TOP	55.3	PRM	-44.8	28 MFC	567	RATCH	-603
29 BCH	11.8	10.7	-20.3	-1.0	-19.2	-18.0	MBK	-8.3	-0.6	-4.2	4.7	0.5	-7.8	TTB	46.7	AAI	-41.5	29 TTB	46.7	AAI	-41.5	29 KKP	567	JMT	-552
30 BAM	11.6	6.1	-5.3	-17.3	5.8	1.0	SABINA	-8.2	0.8	-0.6	-0.1	0.1	-8.1	TIDLOR	37.9	MONO	-41.0	30 TIDLOR	37.9	MONO	-41.0	30 BDMS	496	IRPC	-496

## แบบรายงานการเปลี่ยนแปลงการถือหลักทรัพย์และสัญญาซื้อขายล่วงหน้าของผู้บริหาร (แบบ 59)

	ชื่อผู้บริหาร	วิธีการได้มา/ จำหน่าย	จำนวน (หุ้น)	ราคา (บาท)	มูลค่า (บาท)	ประเภท หลักทรัพย์	วันที่ได้มา/ จำหน่าย
ADVICE	นาย บัญชา วงศ์สีกภัย	ขาย	700,000.00	6.00	4,200,000.00	หุ้นสามัญ	6/1/2568
ADVICE	นาย บัญชา วงศ์สีกภัย	ขาย	300,000.00	6.20	1,860,000.00	หุ้นสามัญ	7/1/2568
ADVICE	นาย บัญชา วงศ์สีกภัย	ขาย	700,000.00	6.25	4,375,000.00	หุ้นสามัญ	7/1/2568
ADVICE	นาย บัญชา วงศ์สีกภัย	ขาย	5,900.00	6.10	35,990.00	หุ้นสามัญ	8/1/2568
EKH	นาย เมธา วนดิลก	ขาย	16,300.00	6.52	106,276.00	หุ้นสามัญ	9/1/2568
HTC	พันเอก พัชร รัตตกุล	ขาย	200,000.00	16.20	3,240,000.00	หุ้นสามัญ	10/1/2568
PG	นาย พีรนาถ ไชควัฒนา	ขาย	1,522,600.00	8.90	13,551,140.00	หุ้นสามัญ	10/1/2568
RS	นาย สุรัชย์ เชนสุโขติศักดิ์	ขาย	2,090.00	1.61	3,364.90	Single Stock Future	10/1/2568
RS	นาย สุรัชย์ เชนสุโขติศักดิ์	ขาย	1,000.00	1.67	1,670.00	Single Stock Future	10/1/2568
RS	นาย สุรัชย์ เชนสุโขติศักดิ์	ขาย	3,190.00	1.72	5,486.80	Single Stock Future	10/1/2568
RS	นาย สุรัชย์ เชนสุโขติศักดิ์	ขาย	9,008.00	1.42	12,791.36	Single Stock Future	10/1/2568
RS	นาย สุรัชย์ เชนสุโขติศักดิ์	ขาย	700.00	1.73	1,211.00	Single Stock Future	10/1/2568
RS	นาย สุรัชย์ เชนสุโขติศักดิ์	ขาย	23,700,000.00	1.70	40,290,000.00	หุ้นสามัญ	10/1/2568
RS	นาย สุรัชย์ เชนสุโขติศักดิ์	ขาย	28,000,000.00	1.70	47,600,000.00	หุ้นสามัญ	10/1/2568
RS	นาย สุรัชย์ เชนสุโขติศักดิ์	ขาย	67,281,598.00	1.39	93,521,421.22	หุ้นสามัญ	10/1/2568
RSXYZ	นาย สุรัชย์ เชนสุโขติศักดิ์	ขาย	15,027,900.00	0.82	12,322,878.00	หุ้นสามัญ	10/1/2568
24CS	นาย ยศวีร์ วัฒนธีระกิจจา	ซื้อ	7,000.00	3.10	21,700.00	หุ้นสามัญ	10/1/2568
ADVICE	นาย บัญชา วงศ์สีกภัย	ซื้อ	18,600.00	5.90	109,740.00	หุ้นสามัญ	9/1/2568
AMR	นาย ณัฐชัย ศิริโก	ซื้อ	4,000.00	0.87	3,480.00	หุ้นสามัญ	10/1/2568
AMR	นาย ณัฐชัย ศิริโก	ซื้อ	4,600.00	0.82	3,772.00	หุ้นสามัญ	10/1/2568
AQUA	นาย ฉาย มุนนาถ	ซื้อ	1,259,200.00	0.31	390,352.00	หุ้นสามัญ	10/1/2568
BLC	นาย สุวิทย์ งามภูพันธ์	ซื้อ	50,000.00	4.25	212,500.00	หุ้นสามัญ	9/1/2568
BLC	นาย สุวิทย์ งามภูพันธ์	ซื้อ	50,000.00	4.18	209,000.00	หุ้นสามัญ	10/1/2568
BPP	นาย ภาณุวัฒน์ พิทักษ์ธีระธรรม	ซื้อ	4,000.00	9.72	38,880.00	หุ้นสามัญ	9/1/2568
BTS	นาย ยิง ชิว เสนรี ของ	ซื้อ	60,000.00	5.90	354,000.00	NVDR	16/12/2567
BTS	นาย ยิง ชิว เสนรี ของ	ซื้อ	100,000.00	5.65	565,000.00	NVDR	9/1/2568
CHASE	นางสาว ทภัยรัตน์ แก้วแสนเมือง	ซื้อ	300,000.00	0.65	195,000.00	หุ้นสามัญ	10/1/2568
CMC	นาย วิเชียร แพทยานันท์	ซื้อ	4,700.00	1.00	4,700.00	หุ้นสามัญ	8/1/2568
CMC	นาย วิเชียร แพทยานันท์	ซื้อ	1,003,200.00	1.00	1,003,200.00	หุ้นสามัญ	9/1/2568
CTW	นาย สุวิทย์ วัชรพงษ์	ซื้อ	10,000.00	3.36	33,600.00	หุ้นสามัญ	10/1/2568
DEXON	นาย มาร์ติน สตุ๊วัก	ซื้อ	85,100.00	1.54	131,054.00	หุ้นสามัญ	10/1/2568
FM	นาย เขกฤษพล ดุษฎีโหนด	ซื้อ	263,600.00	3.58	943,688.00	หุ้นสามัญ	10/1/2568
GFC	นาย ประมุข วงศ์ชนะเกียรติ	ซื้อ	15,000.00	6.80	102,000.00	หุ้นสามัญ	10/1/2568
GFC	นาย ประมุข วงศ์ชนะเกียรติ	ซื้อ	5,000.00	6.85	34,250.00	หุ้นสามัญ	10/1/2568
ICN	นาย มนชัย มณีไพโรจน์	ซื้อ	10,000.00	2.00	20,000.00	หุ้นสามัญ	10/1/2568
III	นาย ทิพย์ ตาลาล	ซื้อ	620,000.00	4.91	3,044,200.00	หุ้นสามัญ	9/1/2568
III	นาย วิรัช นอนน้อมธรรม	ซื้อ	50,000.00	4.88	244,000.00	หุ้นสามัญ	9/1/2568
ITC	นาย วีรวิทย์ ภัทรกุลเสถียร	ซื้อ	10,000.00	17.50	175,000.00	หุ้นสามัญ	10/1/2568
ITTHI	นาย ธนเสถียร อัศวบุญญาพัฒน์	ซื้อ	5,000.00	1.66	8,300.00	หุ้นสามัญ	10/1/2568
JAK	นาย เมธา อังวัฒนะพานิช	ซื้อ	50,800.00	1.25	63,500.00	หุ้นสามัญ	10/1/2568
JR	นาย ธีรนนท์ วิวัฒน์เเจษฎาวุฒิ	ซื้อ	2,100.00	2.03	4,263.00	หุ้นสามัญ	10/1/2568
JR	นาย ธีรนนท์ วิวัฒน์เเจษฎาวุฒิ	ซื้อ	2,100.00	2.03	4,263.00	หุ้นสามัญ	10/1/2568
JUBILE	นาย วิโรจน์ พรประภฤต	ซื้อ	10,000.00	11.05	110,500.00	หุ้นสามัญ	8/1/2568
K	นาย ชยวัฒน์ พิเศษสิทธิ์	ซื้อ	21,600.00	1.13	24,408.00	หุ้นสามัญ	9/1/2568
K	นาย ชยวัฒน์ พิเศษสิทธิ์	ซื้อ	16,400.00	1.14	18,696.00	หุ้นสามัญ	10/1/2568
LPH	นาย ปราโมทย์ ภูณานนท์	ซื้อ	6,800.00	4.26	28,968.00	หุ้นสามัญ	10/1/2568
MBAX	นาย ทรงเกียรติ วิษณุเวทวงศ์	ซื้อ	1,100.00	1.80	1,980.00	หุ้นสามัญ	10/1/2568
MJD	นางสาว เพชรลดา พูลวรลักษณ์	ซื้อ	4,200.00	0.93	3,906.00	หุ้นสามัญ	10/1/2568
MTI	นาง นวลพรรณ ล่ำซำ	ซื้อ	5,300.00	106.26	563,178.00	หุ้นสามัญ	10/1/2568
MTI	นาง นวลพรรณ ล่ำซำ	ซื้อ	4,300.00	106.50	457,950.00	หุ้นสามัญ	10/1/2568
NV	นาง ยุพิน จันทร์จุฑามาศ	ซื้อ	37,600.00	0.75	28,200.00	หุ้นสามัญ	10/1/2568
NV	นาย นवल จันทรจุฑามาศ	ซื้อ	37,600.00	0.75	28,200.00	หุ้นสามัญ	10/1/2568
PCC	นาย กิตติ สัมฤทธิ์	ซื้อ	24,000.00	2.68	64,320.00	หุ้นสามัญ	10/1/2568
PHG	นาง ดวงใจ ตระกูลช่าง	ซื้อ	50,000.00	15.20	760,000.00	หุ้นสามัญ	10/1/2568

**แบบรายงานการเปลี่ยนแปลงการถือหลักทรัพย์และสัญญาซื้อขายล่วงหน้าของผู้บริหาร (แบบ 59)**

	ชื่อผู้บริหาร	วิธีการได้มา/ จำหน่าย	จำนวน (หุ้น)	ราคา (บาท)	มูลค่า (บาท)	ประเภท หลักทรัพย์	วันที่ได้มา/ จำหน่าย
PHG	นาง ดวงใจ ตระกูลช่าง	ซื้อ	131,900.00	15.30	2,018,070.00	หุ้นสามัญ	10/1/2568
PHG	นาง ดวงใจ ตระกูลช่าง	ซื้อ	50,000.00	15.34	767,000.00	หุ้นสามัญ	10/1/2568
PHG	นาง ดวงใจ ตระกูลช่าง	ซื้อ	50,000.00	15.40	770,000.00	หุ้นสามัญ	10/1/2568
PLT	นางสาว ฤตอร แสงบุญเกิด	ซื้อ	130,000.00	0.70	91,000.00	หุ้นสามัญ	10/1/2568
PRTR	นางสาว รัชรา เจริญพานิช	ซื้อ	40,000.00	3.74	149,600.00	หุ้นสามัญ	10/1/2568
RT	นาย บุญเทพ นานะกรังสรรค์	ซื้อ	5,000.00	0.36	1,800.00	หุ้นสามัญ	8/1/2568
SKN	นาย สมนึก แสงวงศ์กิจ	ซื้อ	39,600.00	5.15	203,940.00	หุ้นสามัญ	10/1/2568
SKN	นาย สมนึก แสงวงศ์กิจ	ซื้อ	19,700.00	5.25	103,425.00	หุ้นสามัญ	10/1/2568
SKN	นาย สมนึก แสงวงศ์กิจ	ซื้อ	300.00	5.30	1,590.00	หุ้นสามัญ	10/1/2568
SKN	นาย สมนึก แสงวงศ์กิจ	ซื้อ	1,400.00	5.35	7,490.00	หุ้นสามัญ	10/1/2568
SKN	นาย สมนึก แสงวงศ์กิจ	ซื้อ	19,000.00	5.40	102,600.00	หุ้นสามัญ	10/1/2568
SPALI	นาง อัจฉรา ตั้งมดีธรรม	ซื้อ	1,090,000.00	17.51	19,085,900.00	หุ้นสามัญ	8/1/2568
SPALI	นาง อัจฉรา ตั้งมดีธรรม	ซื้อ	1,110,000.00	17.13	19,014,300.00	หุ้นสามัญ	9/1/2568
SPALI	นาง อัจฉรา ตั้งมดีธรรม	ซื้อ	455,500.00	17.12	7,798,160.00	หุ้นสามัญ	10/1/2568
SPALI	นาย ประทีป ตั้งมดีธรรม	ซื้อ	1,090,000.00	17.51	19,085,900.00	หุ้นสามัญ	8/1/2568
SPALI	นาย ประทีป ตั้งมดีธรรม	ซื้อ	1,110,000.00	17.13	19,014,300.00	หุ้นสามัญ	9/1/2568
SPALI	นาย ประทีป ตั้งมดีธรรม	ซื้อ	455,500.00	17.12	7,798,160.00	หุ้นสามัญ	10/1/2568
SUPER	นาย จอมทรัพย์ โลจายะ	ซื้อ	6,000,000.00	0.23	1,380,000.00	หุ้นสามัญ	10/1/2568
SUPER	นาย จอมทรัพย์ โลจายะ	ซื้อ	650,000.00	0.24	156,000.00	หุ้นสามัญ	10/1/2568
SYNTEC	นาย ยศ ปิสิญธนกุล	ซื้อ	25,000.00	1.55	38,750.00	หุ้นสามัญ	9/1/2568
SYNTEC	นาย ยศ ปิสิญธนกุล	ซื้อ	25,000.00	1.54	38,500.00	หุ้นสามัญ	9/1/2568
SYNTEC	นาย ยศ ปิสิญธนกุล	ซื้อ	25,000.00	1.53	38,250.00	หุ้นสามัญ	9/1/2568
SYNTEC	นาย ยศ ปิสิญธนกุล	ซื้อ	25,000.00	1.52	38,000.00	หุ้นสามัญ	10/1/2568
TPIPL	นาง อรพิน เสียวไพรัตน์	ซื้อ	400,000.00	1.04	416,000.00	หุ้นสามัญ	10/1/2568
TSTE	นาย พัลลภ เหมะทักษิณ	ซื้อ	200.00	8.97	1,794.00	หุ้นสามัญ	10/1/2568

ที่มา : ศูนย์สารสนเทศตลาดทุน สำนักงานคณะกรรมการ ก.ล.ด.

**แบบรายงานการได้มาหรือจำหน่ายหลักทรัพย์ของกิจการ (246-2)**

ชื่อบริษัท	ชื่อผู้ได้มา/ จำหน่าย	Sell/Buy	ประเภท หลักทรัพย์	%ได้มา/ จำหน่าย	%หลังได้มา/ จำหน่าย	วันที่ได้มา/ จำหน่าย	หมายเหตุ
RS	นาย สุรชัย เขษรโชติศักดิ์	จำหน่าย	หุ้น	20.8929	15.4406	10/1/2568	
A5	นาย ทวีชัย ประจพัฒน์สกุล	จำหน่าย	หุ้น	11.2346	2.1646	8/1/2568	
PLANET	นาง มโนทิพย์ จักรวาลธรรม	ได้มา	หุ้น	4.9855	5.0545	8/1/2568	

ที่มา : ศูนย์สารสนเทศตลาดทุน สำนักงานคณะกรรมการ ก.ล.ด.

**หลักทรัพย์ที่ต้องซื้อขายด้วยบัญชี Cash Balance**

Stock	JAN 2025											
	7	8	9	10	13	14	15	16	17	20	21	22
PLANET	16 Jan 25											

**LEVEL 1 : ผู้ซื้อต้องใช้บัญชี Cash Balance และห้ามนำหลักทรัพย์ที่กำหนดมาคำนวณวงเงินซื้อขาย**
**PLANET**
**LEVEL 2: ผู้ซื้อต้องใช้บัญชี Cash Balance, ห้ามคำนวณวงเงินซื้อขาย และห้าม Net Settlement**

-

**LEVEL 3: ห้ามซื้อขาย (SP) 1 วันทำการวันแรก และผู้ซื้อต้องใช้บัญชี Cash Balance, ห้ามคำนวณวงเงินซื้อขาย และห้าม Net Settlement**

-

Source: SET

## Short Sales

Stock	% Short Sale Volume Comparing with Main Board	Average Price (Bt)	Volume (shares)	Value (Mil. B)
AOT	16.01	56.48	2,228,800	125,874,400
KBANK	3.86	161.46	521,600	84,215,950
KTB	4.50	21.94	3,074,000	67,443,510
PTT	11.81	31.46	1,984,200	62,428,250
BDMS	4.51	23.70	1,450,300	34,375,470
DELTA	12.87	152.77	206,000	31,470,100
CPALL	3.14	54.85	564,800	30,979,300
PTTEP	1.38	127.72	232,000	29,630,500
BBL	2.78	153.62	189,500	29,110,050
TRUE	5.43	11.12	2,140,900	23,810,170
GULF	2.53	57.83	394,700	22,827,100
TOP	7.35	25.56	877,000	22,416,875
MINT	3.40	23.69	944,000	22,359,650
COM7	3.96	22.89	918,300	21,017,470
CPN	4.93	53.72	381,800	20,511,300
SAWAD	15.33	37.07	534,900	19,827,000
TTB	2.82	1.82	10,529,900	19,166,507
MTC	8.77	43.58	432,100	18,831,875
SCB	3.24	119.62	149,200	17,846,600
BH	6.62	190.86	91,700	17,502,100
BTS	7.40	5.91	2,627,200	15,536,255
TISCO	6.50	99.00	156,000	15,443,750
WHA	8.80	5.13	2,976,300	15,265,620
BCH	16.30	14.54	1,037,000	15,078,360
INTUCH	2.31	98.06	153,300	15,031,850
LH	15.44	4.78	3,120,200	14,927,332
CRC	25.52	33.57	443,300	14,879,775
ADVANC	1.62	282.35	52,500	14,823,600
JMT	4.78	15.54	789,800	12,272,920
AWC	5.37	3.15	3,342,600	10,516,216
BEM	11.49	6.87	1,486,800	10,220,765
PTTGC	11.94	23.12	405,700	9,379,520
HMPRO	7.52	8.82	1,055,200	9,305,225
BANPU	6.91	5.38	1,550,800	8,349,155
OR	8.00	11.87	594,000	7,052,890
SIRI	10.47	1.73	3,910,700	6,784,387
GPSC	2.19	32.92	185,200	6,097,250
TU	10.84	12.37	473,100	5,853,050
IVL	1.27	22.61	243,200	5,499,080
ITC	5.50	17.67	304,900	5,388,350
VGI	1.70	3.26	1,627,000	5,308,724
KTC	4.05	50.02	102,700	5,136,800
AAV	4.20	2.30	2,228,500	5,132,614
OSP	6.48	21.00	222,200	4,665,450
GLOBAL	5.65	12.89	327,600	4,222,130
NER	3.07	4.82	875,100	4,217,494
ERW	3.25	3.28	1,283,300	4,202,918
SCC	3.40	153.05	26,800	4,101,850
CENDEL	3.51	30.21	134,700	4,068,925
CBG	18.81	74.21	45,600	3,383,900
HANA	4.29	23.53	140,300	3,300,680
TASCO	4.68	18.22	180,100	3,280,560
TLI	4.85	10.95	282,100	3,088,750
SPRC	5.32	6.17	491,700	3,033,035
CPF	2.00	21.96	137,700	3,023,310
THCOM	6.52	12.50	222,700	2,784,290
SCGP	1.37	18.06	152,800	2,760,310
DOHOME	5.15	8.65	294,900	2,550,915
STA	5.09	16.90	150,000	2,534,640

Source: SET



## January 2025

Monday	Tuesday	Wednesday	Thursday	Friday
		<b>1</b>	<b>2</b>	<b>3</b>
		วันขึ้นปีใหม่	<ul style="list-style-type: none"> <li>▪ TTT XD 1.30 บาท</li> <li>▪ VAYU1 XD – บาท</li> </ul>	<ul style="list-style-type: none"> <li>▪ TIDLOR XD 0.438 บาท</li> <li>▪ JCK XW 1:9,000</li> <li>▪ SAMTEL XW 6:1</li> <li>▪ XBIO XR 7:1 @ 0.70 บาท</li> </ul>
<b>6</b>	<b>7</b>	<b>8</b>	<b>9</b>	<b>10</b>
<ul style="list-style-type: none"> <li>▪ NEX XR 1:2 @ 1.00 บาท</li> <li>▪ XBIO ลูกหุ้นเข้า 14,500,000 หุ้น</li> </ul>	<ul style="list-style-type: none"> <li>▪ SIRI ลูกหุ้นเข้า 71,600,000 หุ้น</li> </ul>	<ul style="list-style-type: none"> <li>▪ PACO XD 0.05 บาท</li> <li>▪ DCON XW 1:2,200</li> <li>▪ TTB ลูกหุ้นเข้า 2,624,598 หุ้น</li> </ul>	<ul style="list-style-type: none"> <li>▪ BM ลูกหุ้นเข้า 47,476,646 หุ้น</li> <li>▪ JMT ลูกหุ้นเข้า 20 หุ้น</li> <li>▪ W-W7 เข้าซื้อขายเป็นวันแรก (643.0mn sh 1:1.00116 @ Bt0.99884)</li> </ul>	<ul style="list-style-type: none"> <li>▪ ABM ลูกหุ้นเข้า 1,735 หุ้น</li> <li>▪ CIG ลูกหุ้นเข้า 125,000,000 หุ้น</li> <li>▪ CHASE ลูกหุ้นเข้า 841,900 หุ้น</li> </ul>
<b>13</b>	<b>14</b>	<b>15</b>	<b>16</b>	<b>17</b>
<ul style="list-style-type: none"> <li>▪ META ลูกหุ้นเข้า 632 หุ้น</li> <li>▪ THAI ลูกหุ้นเข้า 5,131,073,372 หุ้น</li> </ul>	<ul style="list-style-type: none"> <li>▪ BC ลูกหุ้นเข้า 38,250 หุ้น</li> <li>▪ TRU ลูกหุ้นเข้า 1,503,507 หุ้น</li> </ul>			<ul style="list-style-type: none"> <li>▪ 24CS XW 2.5:1</li> <li>▪ 24CS XW 10:1</li> </ul>
<b>20</b>	<b>21</b>	<b>22</b>	<b>23</b>	<b>24</b>
<b>27</b>	<b>28</b>	<b>29</b>	<b>30</b>	<b>31</b>
			<ul style="list-style-type: none"> <li>▪ NVD XR 5:1 @ 1.30 บาท</li> </ul>	<ul style="list-style-type: none"> <li>▪ KTIS XD 0.05 บาท</li> <li>▪ TSC XD 0.80 บาท</li> </ul>



**February 2025**

Monday	Tuesday	Wednesday	Thursday	Friday
<b>3</b>	<b>4</b>	<b>5</b>	<b>6</b>	<b>7</b>
	▪ STI XD 0.06 บาท		▪ METCO XD 8.00 บาท	
<b>10</b>	<b>11</b>	<b>12</b>	<b>13</b>	<b>14</b>
▪ IRC XD 0.868 บาท		วันมาฆบูชา	▪ COMAN XW 2:1	
<b>17</b>	<b>18</b>	<b>19</b>	<b>20</b>	<b>21</b>
<b>24</b>	<b>25</b>	<b>26</b>	<b>27</b>	<b>28</b>
				▪ KSL XD 0.05 บาท