

## Today Selections &gt;&gt; ERW, KBANK, MAGURO

Stock	S	R	Comment
ERW	3.40	3.58	แนวโน้มกำไร 4Q67 โตเด่น High Season ท่องเที่ยวในประเทศ
KBANK	159.00	162.00	คาดการณ์ 4Q67 ยังเติบโต 7%YoY
MAGURO	20.00	21.00	รับผลบวก Easy E-Receipt หนุนทานอาหารนอกบ้านมากขึ้น

**Finding opportunity during crisis of faith**

- **SET:** SET Index ปรับตัวลงแรงเกินคาดเวลานี้ ประเมินเหตุผลทางด้านพื้นฐานได้แก่ประมาณการ EPS ของตลาดที่เริ่มลดลงอีกครั้งหลังจากเข้าสู่ช่วงปีใหม่ (รูปที่ 1) จนล่าสุดคาดการณ์ EPS ปี 2026 ต่ำกว่าสมมติฐานของเราในการคำนวณดัชนีที่ 107 บาทไปแล้ว
- **vs. Regional:** อย่างไรก็ดี หากเราเปรียบเทียบพัฒนาการของคาดการณ์ EPS บ้านเราเทียบกับประเทศอื่นๆในเอเชีย จะพบว่าแทบไม่ได้มีความแตกต่างแต่อย่างใด โดยหากดูการปรับเปลี่ยนของ 12m fwd rolling EPS ในช่วง 1 เดือนที่ผ่านมา จะพบว่า EPS ของตลาดหุ้นไทย เกาะอยู่ในกลุ่มค่าเฉลี่ยของภูมิภาคได้ด้วยซ้ำ (รูปที่ 2)
- **De-rating:** ด้วยเหตุนี้เราคงพอจะพูดได้ว่าการปรับลดลงของดัชนีนับตั้งแต่ช่วงปลายปีก่อน น่าจะเกิดจากกระบวนการ De-rating เป็นสำคัญ สะท้อนผ่าน PE ของตลาดที่ทยอยปรับลดลงต่อเนื่อง (รูปที่ 3) โดยสาเหตุของกระบวนการนี้คงหนีไม่พ้นมาจากความเชื่อมั่นของนักลงทุนในตลาดที่ลดลง ซึ่งอาจจะด้วยกรณีข่าวสารในเชิงลบที่เกิดขึ้นกับบริษัทจดทะเบียนต่างๆตั้งแต่ช่วงปลายปีที่ผ่านมามี
- หากตัดประเด็นความเชื่อมั่นเหล่านี้ออกไป ต้องบอกว่ากระบวนการ De-rating (PE contraction) ที่เกิดขึ้นนี้ไม่ค่อยสมเหตุสมผลมากนักกับแนวโน้มอัตราดอกเบี้ยในตลาดที่จะทยอยลดลงต่อเนื่องในช่วงถัดไป โดยเรายังคงคาดการณ์การปรับลดดอกเบี้ยทั้งหมด 0.50% สำหรับรูปท. ในปีนี้ และการลดครั้งแรกน่าจะเกิดขึ้นได้ในเดือนกุมภาพันธ์ ซึ่งจากกรณีศึกษาของเราพบว่า เหตุการณ์การลดดอกเบี้ยนี้มักก่อให้เกิดการขยายตัวของตัวคูณ Multiple ในตลาด (PE Expansion) บ่อยๆในอดีต
- ล่าสุด SET Index ปรับตัวลงมาใกล้แต่ระดับ Worst case ของเรตามวิธี PE Model เดิมที่ 1350 จุดมากขึ้น บ่งชี้ถึง Upside ที่เป็นต่อ Downside อย่างชัดเจน หรือต่อให้เรา Incorporate คาดการณ์ EPS ปี 2026 ใหม่ที่ 105 บาทเข้าไปในโมเดล ก็จะได้ระดับ Worst case อยู่เพียง 1320 จุดเท่านั้น (รูปที่ 4) Implied Downside risk จากปัจจุบันเพียง 3.2% ซึ่งหากเทียบกับระดับดัชนีกรณีฐานตามการคำนวณใหม่ที่ 1430 จุด ก็จะได้คงพบว่าอัตราส่วน Reward-to-Risk ยังคงมีความน่าสนใจอยู่ดี
- **Strategy:** ด้วยเหตุนี้ในเชิงกลยุทธ์ เรายังคงแนะนำให้นักลงทุนที่เพิ่มน้ำหนักหุ้นไทยไปแล้วบริเวณดัชนี 1370 จุด สามารถถือครองหุ้นในส่วนดังกล่าวไปก่อน โดยหุ้น Top picks แนะนำของเราประจำเดือนม.ค.ยังคงได้แก่ **AEONTS, CPALL, JMT, PTT, TISCO, WHA, DIF, LHHOTEL** (สำหรับหุ้น JMT ที่ราคาสูงแรงเวลานี้ มองเป็นเพียงความกังวลด้าน Sentiment ต่อตัวหุ้นที่เคยเป็นประเด็นผู้บริหารนำไปวางเป็นหลักประกันก่อนหน้านี้ ไม่เกี่ยวข้องกับปัจจัยพื้นฐานแต่อย่างใด)
- **Mismatch:** ทั้งนี้ จากการสำรวจของเราล่าสุด พบว่ามีหุ้นหลายบริษัทที่ราคาปรับลงมา โดยที่ไม่ได้สะท้อนปัจจัยการปรับเพิ่มประมาณการกำไรในช่วงที่ผ่านมาแต่อย่างใด โดยหากใช้การคัดกรองไปยังช่วง Timeframe 1 เดือนหลังสุดจะพบว่าได้แก่ **IVL, PTTGC, EGCO, BTG, NSL, CPF** เป็นต้น มองหุ้นชุดนี้เป็นอีกกลุ่มที่น่าสนใจสำหรับการ Buy on weakness ด้วยเช่นกัน

(อ่านรายละเอียดต่อหน้าหลัง)

แนวรับ 1,344 แนวต้าน 1,394

**บทวิเคราะห์วันนี้**

- **SCC (ซื้อเชิงกำไร ราคาเป้าหมาย 200 บาท)** คาด 4Q24 อาจจะมีขาดทุน รับรู้ค่าใช้จ่ายโครงการเวียดนาม ฐานะการเงินยังแกร่ง เน้นการสร้าง Cash Flow เพื่อให้ผ่านช่วงที่ยากลำบาก

**Market Summary**

	Closed	+/-	%Chg
SET	1,362.97	- 24.75	- 1.78
SET50	887.78	- 14.42	- 1.60
SET100	1,911.95	- 35.08	- 1.80
Mai	295.40	- 7.30	- 2.41
Dow Jones	42,635.20	+106.84	+0.25
Nasdaq	19,478.88	-10.80	-0.06
Nikkei	39,605.09	- 375.97	- 0.94
Hang Seng	19,240.89	- 38.95	- 0.20
SET Mkt. Cap (Btmn)	16,969.35		
SET Turnover (Btmn)	46,868.24		
PER(x)	18.80		

**Stock Top Active**

DELTA	ADVANC	IVL	GULF	JMT
-------	--------	-----	------	-----

**Sector Top Active**

ENERG	ICT	BANK
-------	-----	------

**Investors Data – SET (Btmn)**

9 Jan.25	Buy	Sell	Net
Institution	6,169	5,909	260
Proprietary	2,632	3,905	-1,273
Foreign	19,971	22,187	-2,216
Local	18,096	14,867	3,229
1-9 Jan.25	Buy	Sell	Net
Institution	29,993	30,833	-840
Proprietary	13,821	15,076	-1,255
Foreign	105,538	106,597	-1,059
Local	75,519	72,365	3,154

**Commodities**

	9 Jan.25	8 Jan.25	Chg	%Chg
Bt/US\$	34.53	34.61	-0.08	-0.23
US\$/Yuan	7.332	7.332	+0.00	+0.01
US Bond Yield 10y(%)	4.679	4.651	+0.03	+0.61
Brent Oil (US\$/bbl)	76.92	76.16	+0.76	+1.00
Nymex Oil (US\$/bbl)	73.92	73.32	+0.60	+0.82
Gold Spot (US\$/oz)	2,669.53	2,661.11	+8.42	+0.32
Baltic Dry Index	969.00	966.00	+3.00	+0.31
Dollar Index (DXYO)	109.16	109.01	+0.15	+0.14

**Today's Event**

- **ABM** ลูกหุ้นเข้า 1,735 หุ้น
- **CIG** ลูกหุ้นเข้า 125,000,000 หุ้น
- **CHASE** ลูกหุ้นเข้า 841,900 หุ้น

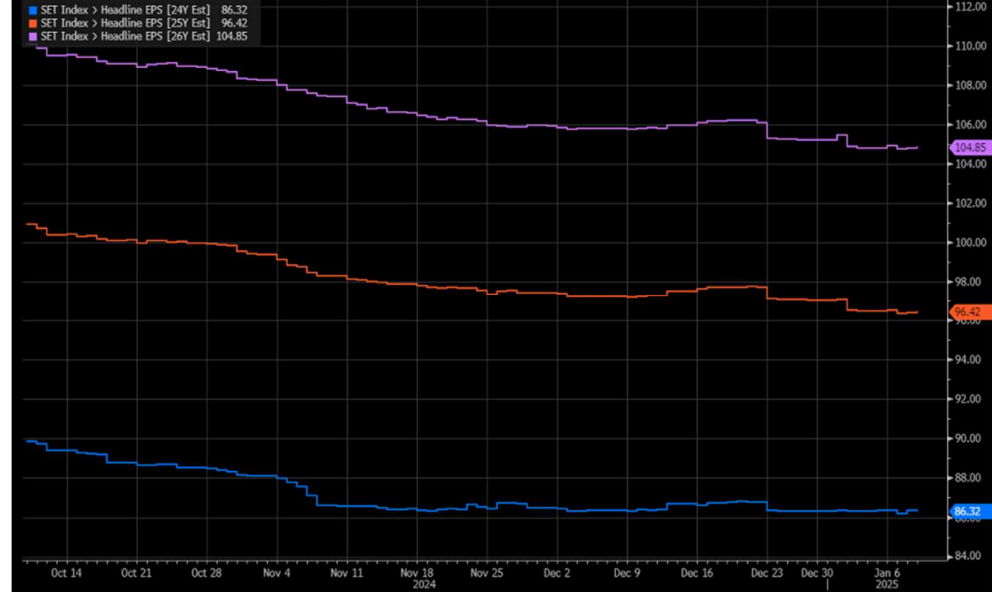

 นุตชาติ เมฆมาลี  
 CFA, FRM (ID: 31379)  
 E-mail: nuttachart@trinitythai.com

บริษัทหลักทรัพย์ ทรินิตี้ จำกัด เลขที่ 1 อาคารพาร์ค สยาม ชั้น 22 และห้อง 2301 ชั้น 23 ถนนคอนแวนต์ แขวงสีลม เขตบางรัก กรุงเทพฯ 10500

รายงานฉบับนี้จัดทำขึ้นโดยข้อมูลเท่าที่ปรากฏและเชื่อว่าเป็นที่น่าเชื่อถือได้ แต่ไม่ถือเป็นการยืนยันความถูกต้องและความสมบูรณ์ของข้อมูลใดๆ โดยบริษัทหลักทรัพย์ ทรินิตี้ จำกัด ผู้จัดทำขอสงวนสิทธิ์ในการเปลี่ยนแปลงความเห็นหรือข้อแนะนำการดำเนินงานที่ปรากฏในรายงานฉบับนี้โดยไม่ต้องแจ้งล่วงหน้า รายงานฉบับนี้มีวัตถุประสงค์เพื่อใช้ประกอบการตัดสินใจของนักลงทุน โดยไม่ได้เป็นการชี้นำหรือชักชวนให้นักลงทุนทำการซื้อหรือขายหลักทรัพย์ หรือตราสารทางการเงินใดๆ ที่ปรากฏในรายงาน

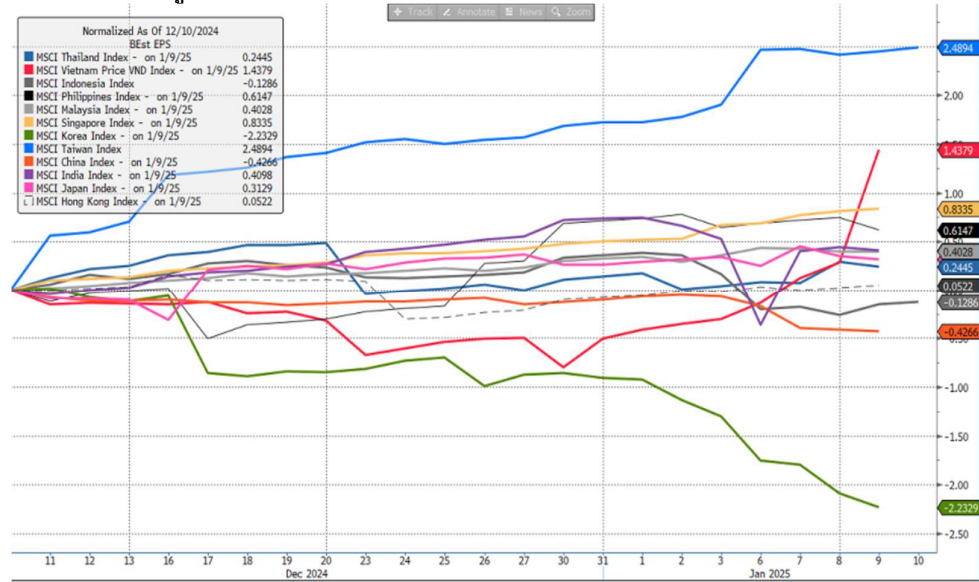
# Strategy

**รูปที่ 1: คาดการณ์ EPS หุ้นไทยกลับมาลดลงอีกครั้ง หลังเข้าสู่ปีใหม่**



Source: Bloomberg

**รูปที่ 2: อย่างไรก็ตาม การปรับเปลี่ยนประมาณการ EPS หุ้นไทยไม่ได้มีความแตกต่างจากภูมิภาคในช่วง 1 เดือนที่ผ่านมาแต่อย่างใด**



Source: Bloomberg

ณัฐชาติ เมฆมาติน, CFA, FRM  
เลขทะเบียนนักวิเคราะห์:  
031379  
nuttachart@trinitythai.com

# Strategy

**รูปที่ 3: SET Index ปรับตัวลงจากกระบวนการ De-rating เป็นสำคัญ**



Source: Bloomberg

**รูปที่ 4: ระดับ SET Index ที่เหมาะสมตามวิธี PE Model ของเรา (ทั้งในกรณีเดิม และกรณีที่คาดการณ์ EPS ปรับตัวลง)**

Case	Multiple (1.75% RP)	2026E EPS (Previous)	Fair SET (Previous)	Upside / Downside	2026E EPS (Potential)	Fair SET (Potential)	Upside / Downside
Bull	14.6x Fwd PE	107 baht	1560	+14.5%	105 baht	1530	+12.3%
Base	13.6x Fwd PE	107 baht	1455	+6.7%	105 baht	1430	+4.9%
Worst	12.6x Fwd PE	107 baht	1350	-1.0%	105 baht	1320	-3.2%

Source: Trinity Research

ณัฐชาติ เมฆมาดลิน, CFA, FRM  
เลขทะเบียนนักวิเคราะห์:  
031379  
nuttachart@trinitythai.com

## Fund Flow

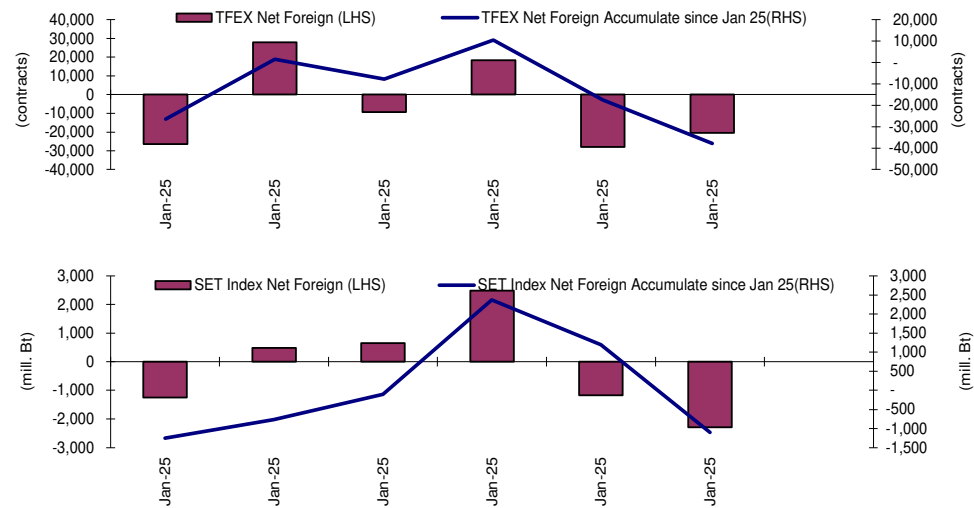
### Foreign Portfolio Investment in Equities (Asia ex. Japan)

Unit : US\$ mn

	As at	Day	WTD Net	MTD Net	YTD Net
India	8-Jan	-434.4	-932.7	-1,143.7	-1,143.7
Indonesia	9-Jan	2.4	-118.5	-168.9	-168.9
Malaysia	9-Jan	-36.1	-97.0	-119.2	-119.2
Philippines	9-Jan	-1.7	-24.9	-24.1	-24.1
South Korea	9-Jan	497.9	813.8	851.3	851.3
Sri Lanka	9-Jan	-0.1	-0.4	0.4	0.4
Taiwan	9-Jan	-898.1	500.3	-92.0	-92.0
Thailand	9-Jan	-64.0	-7.8	-30.5	-30.5
Vietnam	9-Jan	-17.4	-36.1	-69.1	-69.1

Source: Bloomberg

## Net Foreign



## Indicators to watch

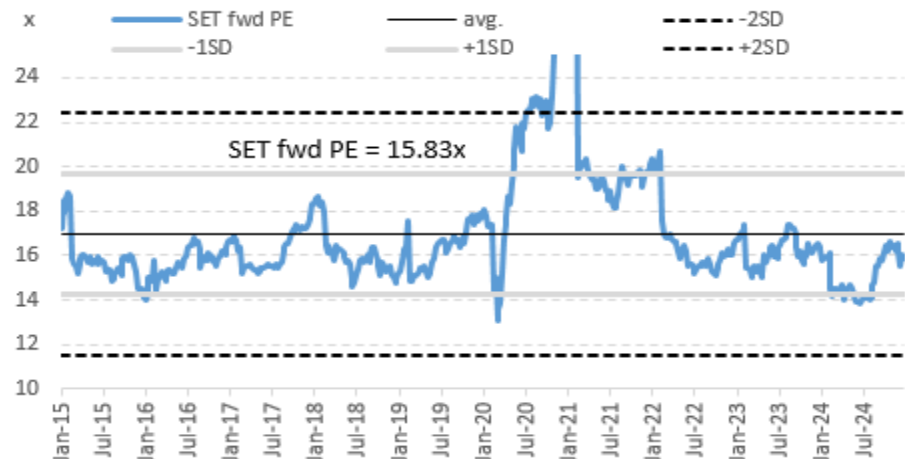
	Last	Previous	% chg	1W Prior	1M Prior	Remark
VIX Index	18.07	17.70	2.1%	0.8%	27.4%	-
Ted Spread	0.55	0.55	0.6%	0.5%	4.4%	-
U.S.Dollar Index	109.16	103.21	5.8%	0.6%	2.6%	-
U.S.Bond Yield	4.68	3.93	19.0%	0.0%	0.0%	+
Emerging Asia Index (MXMS)	589.16	592.73	-0.6%	-0.7%	-4.4%	-

Source: Bloomberg, Aspen

## SET Forward PE

### EPS Forward

Y2024E 86.04x  
Y2025E 96.57x



บริษัทหลักทรัพย์ ทรินิตี้ จำกัด เลขที่ 1 อาคารพาร์ค สยาม ชั้น 22 และห้อง 2301 ชั้น 23 ถนนคอนแวนต์ แขวงสีลม เขตบางรัก กรุงเทพฯ 10500

รายงานฉบับนี้จัดทำขึ้นโดยข้อมูลเท่าที่ปรากฏและเชื่อว่าเป็นที่น่าเชื่อถือได้ แต่ไม่ถือเป็นการยืนยันความถูกต้องและความสมบูรณ์ของข้อมูลนั้นๆ โดยบริษัทหลักทรัพย์ ทรินิตี้ จำกัด ผู้จัดทำขอสงวนสิทธิ์ในการเปลี่ยนแปลงความเห็นหรือประมาณการณต่าง ๆ ที่ปรากฏในรายงานฉบับนี้โดยไม่ต้องแจ้งล่วงหน้า รายงานฉบับนี้มีวัตถุประสงค์เพื่อใช้ประกอบการตัดสินใจของนักลงทุน โดยไม่ได้เป็นการชี้นำหรือชักชวนให้นักลงทุนทำการซื้อหรือขายหลักทรัพย์ หรือตราสารทางการเงินใดๆ ที่ปรากฏในรายงาน

# Turnover List

สรุปหลักทรัพย์ที่เข้าข่ายอาจต้องซื้อด้วยบัญชี Cash Balance ในรอบวันที่ 3 – 9 ม.ค. 68

หลักทรัพย์	%1W-Turnover	P/E Ratio / %Premium	มูลค่าการซื้อขายเฉลี่ยต่อ วัน (ล้านบาท)
LTS	46.74%	54.30	96.31
หุ้นแม่ติด Cash Balance Warrant หุ้นลูกก็ติดเหมือนกัน			

ทั้งนี้หลักทรัพย์ดังกล่าวมีการซื้อขายผิดไปจากสภาพปกติของตลาด ดังนั้นผู้ลงทุนควรศึกษาข้อมูลก่อนการตัดสินใจลงทุน ข้อมูลเป็นเพียงการคาดการณ์เท่านั้น รายชื่อหุ้นที่เข้าข่ายอาจมีการเปลี่ยนแปลงได้ ทั้งนี้ผู้ลงทุนควรตรวจสอบรายชื่อหุ้นที่เข้าข่ายจากตลาดหลักทรัพย์ฯ

เกณฑ์ที่เราใช้คำนวณ

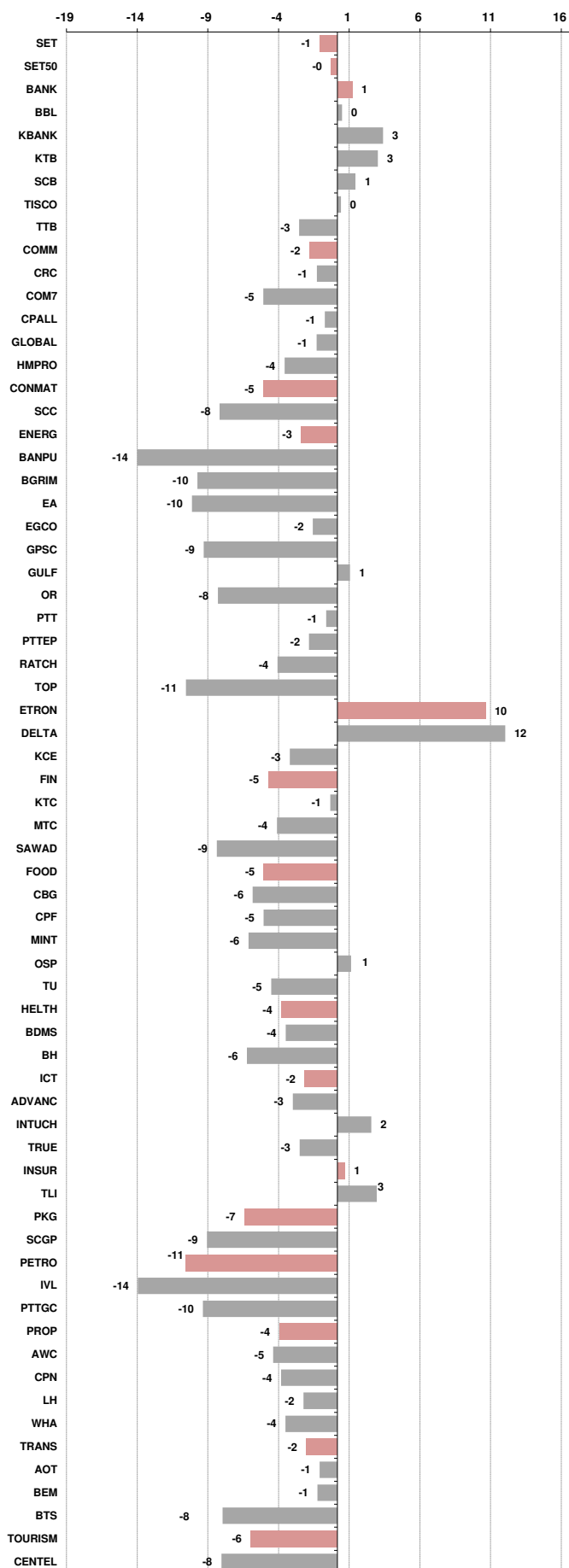
- มูลค่าการซื้อขายเฉลี่ยต่อวันในรอบสัปดาห์มากกว่าหรือเท่ากับ 100 ล้านบาท (SET) หรือ มูลค่าการซื้อขายเฉลี่ยต่อวันในรอบสัปดาห์มากกว่าหรือเท่ากับ 80 ล้านบาท ( MAI)
- %1W Turnover ratio มากกว่าหรือเท่ากับ 40%
- ค่า P/E มากกว่าหรือเท่ากับ 40 เท่า หรือ มีผลการดำเนินงานขาดทุน
- สำหรับ ใบสำคัญแสดงสิทธิ (warrant)
  - มูลค่าการซื้อขายเฉลี่ยต่อวันในรอบสัปดาห์มากกว่าหรือเท่ากับ 100 ล้านบาท
  - %1W Turnover ratio มากกว่าหรือเท่ากับ 100%
  - ค่า Premium มากกว่าหรือเท่ากับ 20%

**Price performance of Stock in SET50**  
(for weekly: 2 - 9 Jan 2025)



**1 Week Performance**

Stock	9-Jan-25	%YTD	%-1W	%-1M	%-3M	%-6M	%-12M
SET	1,362.97	-18	-1	-6	-6	3	-4
SET50	887.78	-12	0	-5	-4	8	2
<b>BANK</b>	<b>403.46</b>	<b>4</b>	<b>1</b>	<b>0</b>	<b>1</b>	<b>12</b>	<b>6</b>
BBL	152.50	3	0	0	-2	13	-1
KBANK	160.00	8	3	2	5	25	21
KTB	21.60	22	3	0	3	23	16
SCB	118.50	11	1	0	8	11	12
TISCO	98.75	-1	0	2	2	3	-2
TTB	1.80	28	-3	-2	-5	0	8
<b>COMM</b>	<b>27,444.26</b>	<b>-30</b>	<b>-2</b>	<b>-13</b>	<b>-14</b>	<b>-6</b>	<b>-11</b>
CRC	33.75	-27	-1	-1	1	6	-14
COM7	24.40	-28	-5	-10	-5	17	-2
CPALL	55.25	-19	-1	-12	-16	-4	1
GLOBAL	13.30	-41	-1	-15	-19	-13	-18
HMPRO	9.00	-42	-4	-7	-16	-2	-24
<b>CONMAT</b>	<b>4,886.10</b>	<b>-47</b>	<b>-5</b>	<b>-10</b>	<b>-26</b>	<b>-23</b>	<b>-37</b>
SCC	154.00	-55	-8	-14	-36	-33	-48
<b>ENERG</b>	<b>17,213.74</b>	<b>-31</b>	<b>-3</b>	<b>-8</b>	<b>-13</b>	<b>-6</b>	<b>-16</b>
BANPU	5.15	-62	-14	-10	-24	-1	-21
BGRIM	17.30	-56	-10	-20	-26	-21	-33
EA	3.66	-96	-10	-28	-59	-70	-92
EGCO	113.00	-34	-2	-10	-7	9	-12
GPSC	33.50	-54	-9	-24	-28	-16	-29
GULF	57.25	4	1	-11	-7	41	30
OR	11.90	-50	-8	-14	-29	-27	-38
PTT	31.50	-5	-1	-2	-6	-5	-11
PTTEP	122.00	-31	-2	-4	-8	-19	-19
RATCH	28.25	-34	-4	-12	-13	1	-10
TOP	25.00	-56	-11	-34	-50	-53	-52
<b>ETRON</b>	<b>18,147.52</b>	<b>75</b>	<b>10</b>	<b>2</b>	<b>38</b>	<b>70</b>	<b>73</b>
DELTA	155.50	-81	12	2	41	81	82
KCE	23.00	-51	-3	-3	-41	-50	-55
<b>FIN</b>	<b>2,706.41</b>	<b>-42</b>	<b>-5</b>	<b>-7</b>	<b>-12</b>	<b>-1</b>	<b>-20</b>
KTC	49.75	-16	-1	4	3	30	12
MTC	44.75	18	-4	-9	-10	2	0
SAWAD	37.50	-23	-9	-6	-10	3	-10
<b>FOOD</b>	<b>9,925.16</b>	<b>-22</b>	<b>-5</b>	<b>-8</b>	<b>-12</b>	<b>-13</b>	<b>-9</b>
CBG	74.50	-23	-6	-8	-6	8	-5
CPF	21.80	-12	-5	-9	-12	-10	16
MINT	24.60	-24	-6	-10	-14	-16	-13
OSP	20.80	-26	1	-4	-7	-11	-3
TU	12.20	-28	-5	-9	-17	-18	-18
<b>HELTH</b>	<b>5,417.43</b>	<b>-25</b>	<b>-4</b>	<b>-6</b>	<b>-20</b>	<b>-14</b>	<b>-19</b>
BDMS	23.70	-18	-4	-6	-21	-10	-14
BH	190.00	-10	-6	-6	-30	-22	-17
<b>ICT</b>	<b>191.23</b>	<b>15</b>	<b>-2</b>	<b>-7</b>	<b>-3</b>	<b>19</b>	<b>26</b>
ADVANC	276.00	42	-3	-6	2	27	27
INTUCH	96.00	24	2	-5	-6	29	34
TRUE	10.90	N/A	-3	-8	-3	20	112
<b>INSUR</b>	<b>8,939.20</b>	<b>-29</b>	<b>1</b>	<b>-2</b>	<b>-9</b>	<b>13</b>	<b>0</b>
TLI	11.10	-26	3	1	-2	43	18
<b>PKG</b>	<b>2,177.26</b>	<b>-61</b>	<b>-7</b>	<b>-11</b>	<b>-29</b>	<b>-32</b>	<b>-39</b>
SCGP	17.70	-69	-9	-13	-37	-43	-49
<b>PETRO</b>	<b>535.66</b>	<b>-46</b>	<b>-11</b>	<b>-10</b>	<b>-14</b>	<b>-11</b>	<b>-26</b>
IVL	21.90	-46	-14	-14	-9	10	-17
PTTGC	23.30	-51	-10	-6	-19	-25	-36
<b>PROP</b>	<b>187.69</b>	<b>-31</b>	<b>-4</b>	<b>-9</b>	<b>-14</b>	<b>-6</b>	<b>-19</b>
AWC	3.36	-47	-5	-9	-10	-7	-18
CPN	54.25	-24	-4	-9	-19	-3	-18
LH	4.88	-51	-2	-10	-19	-18	-39
WHA	5.25	29	-4	-9	-7	7	6
<b>TRANS</b>	<b>287.87</b>	<b>-23</b>	<b>-2</b>	<b>-4</b>	<b>-7</b>	<b>1</b>	<b>-7</b>
AOT	59.00	-21	-1	-2	-7	3	-6
BEM	7.00	-29	-1	-5	-14	-7	-12
BTS	5.65	-33	-8	-1	26	28	-23
<b>TOURISM</b>	<b>457.81</b>	<b>-29</b>	<b>-6</b>	<b>-10</b>	<b>-15</b>	<b>-16</b>	<b>-17</b>
CENDEL	30.75	-39	-8	-15	-20	-24	-31



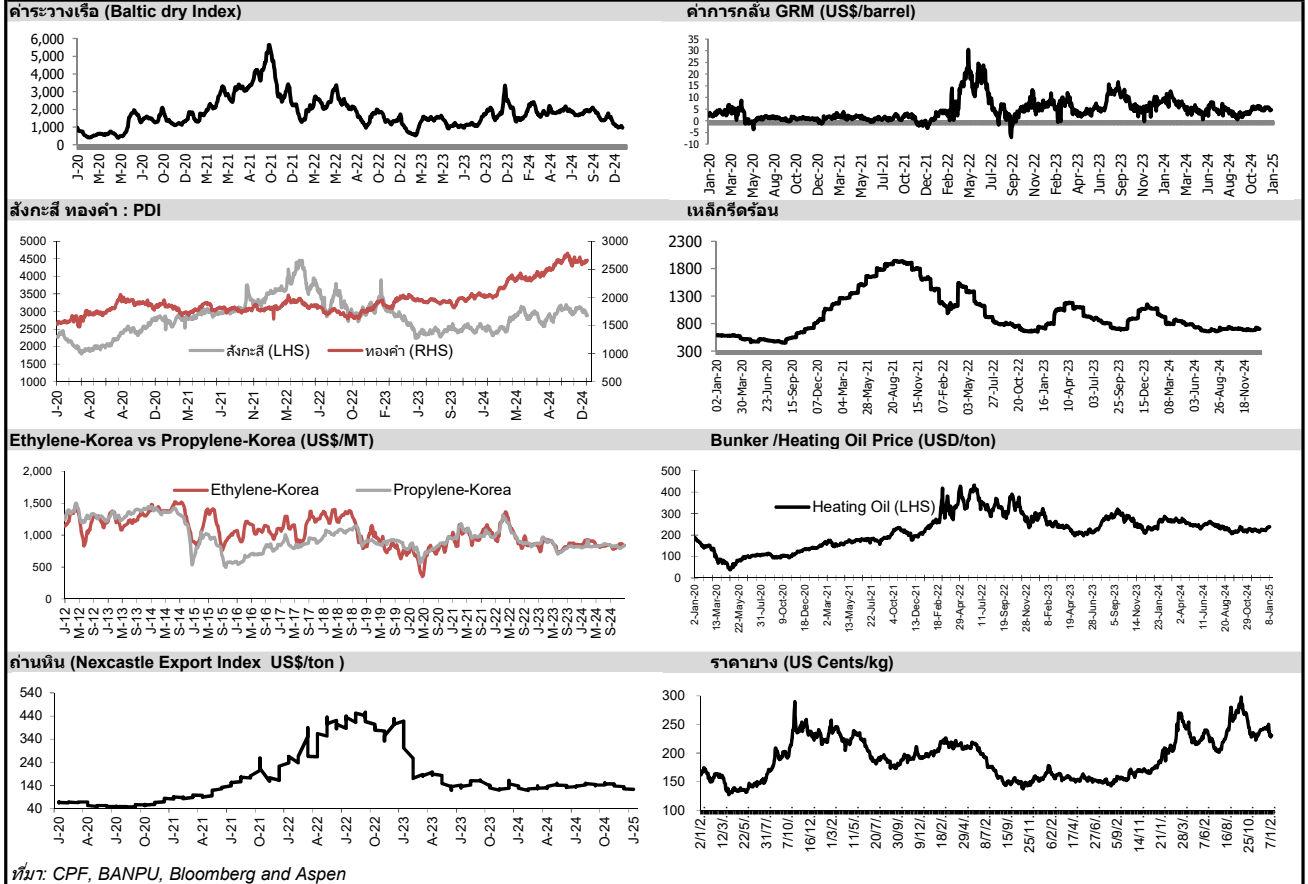


อัตราแลกเปลี่ยนวันนี้*		34.53 Change	-0.08
------------------------	--	--------------	-------

\*เปรียบเทียบ Transaction ล่าสุดกับก่อนหน้า (โดยไม่แยกว่าเป็นของ off-shore หรือ on-shore)

สินค้า	ตัวชี้ราคา	ปิดล่าสุด	ก่อนหน้า	ราคาปิดล่าสุด	ก่อนหน้า	เปลี่ยน +/-	%	หลักทรัพย์ที่เกี่ยวข้อง
เรือ <i>ปรับปรุจ</i>	Baltic Dry Index (spot)	9-Jan-25	8-Jan-25	969	966	+3.00	0.3%	PSL, TTA
	BHSI (Handy Size)	9-Jan-25	8-Jan-25	524	532	-8.00	-1.5%	
ยาง	(US Cents/kg)	9-Jan-25	8-Jan-25	230.70	230.90	-0.20	-0.1%	STA, TRUBB
น้ำตาล	(Cent/Pound)	9-Jan-25	8-Jan-25	19.10	19.24	-0.14	-0.7%	KSL, KBS, KTIS, BRR
ถั่วเหลือง	(Cent\$/Bushel)	9-Jan-25	8-Jan-25	999.00	994.50	+4.50	0.5%	TVO
น้ำมันปาล์ม	(US\$/ton)	9-Jan-25	8-Jan-25	4,291.00	4,329.00	-38.00	-0.9%	CPI, LST, UPOIC, UVAN
สังกะสี	(US\$/ton)	9-Jan-25	8-Jan-25	2,838.00	2,884.50	-46.50	-1.6%	BEYOND
ทองคำ	(US\$/oz)	9-Jan-25	8-Jan-25	2,669.53	2,661.11	+8.42	0.3%	(Source:Aspen)
SPDR Gold Trust	(ton)	9-Jan-25	8-Jan-25	871.08	871.08	+0.00	0.0%	
น้ำมันดิบ <i>ทุกวัน</i>	WTI (US\$/barrel)	9-Jan-25	8-Jan-25	73.32	73.32	+0.00	0.0%	PTT, PTTEP, TOP, PTTGC, BCP
	Brent (US\$/barrel)	9-Jan-25	8-Jan-25	76.92	76.16	+0.76	1.0%	(Source:Aspen)
ค่าการกลั่น <i>ทุกวัน</i>	GRM (US\$/barrel)	9-Jan-25	8-Jan-25	4.56	4.77	-0.21	0.0%	BCP, IRPC, PTTGC and TOP (Bloomberg)
น้ำมันทำความร้อน	Heating Oil (cent/gallon)	9-Jan-25	8-Jan-25	238.74	235.32	+3.42	1.5%	BCP, IRPC, PTTGC and TOP (Bloomberg)
	Natural Gas(\$/MMBtu)	9-Jan-25	8-Jan-25	3.69	3.66	+0.03	0.7%	PTTEP, PTT, BANPU (Bloomberg)
ปิโตรเคมี	Naphtha (US\$/MT)	9-Jan-25	8-Jan-25	661.25	667.75	-6.50	-1.0%	PTTGC, SCC (เป็นต้นทุน)
	Ethylene (US\$/MT)	3-Jan-25	27-Dec-24	840	840	+0.00	0.0%	PTTGC, SCC, IRPC (Bloomberg)
<i>ทุกสัปดาห์</i>	Propylene (US\$/MT)	3-Jan-25	27-Dec-24	835	825	+10.00	1.2%	PTTGC, SCC, IRPC
เหล็ก	HRC (US\$/ton) ริดรอน	9-Jan-25	8-Jan-25	702.0	702.0	+0.00	0.0%	(Source:Bloomberg)
ถ่านหิน	NEX (US\$/ton)	3-Jan-25	27-Dec-24	122.90	124.80	-1.90	-1.5%	BANPU, LANNA, UMS
อาหาร	ไก่ (บาท/กก.)	30-Nov-24	31-Oct-24	37.00	38.50	-1.50	-3.9%	CPF, GFPT (Source: CPF)
	<i>ทุกเดือน</i> กุ้งVannamei(บาท/กก.)	30-Nov-24	31-Oct-24	160	150	+10.00	6.7%	CPF, CFRESH, SSF, ASIAN, TU
	<i>ทุกเดือน</i> สัตว์ (บาท/กก.)	30-Nov-24	31-Oct-24	73.00	71.00	+2.00	2.8%	CPF

กราฟแสดงแนวโน้มราคา



ที่มา: CPF, BANPU, Bloomberg and Aspen



## NVDR Trading Data by Stock : 10 Jan 2025

Net Buy ซื้อสุทธิ							Net Sell ขายสุทธิ							MONTH TO DATE (Bt m) ยอดซื้อขายสุทธิเดือน มกราคม 68		YEAR TO DATE Y2025 (Bt m) ยอดซื้อขายสุทธิปี 2568			Total Net BUY/SELL Y2024 ยอดซื้อขายสุทธิปี 2567						
Value (Btm) : มูลค่า (ล้านบาท)							Value (Btm) : มูลค่า (ล้านบาท)							1 - 9 Jan 25		1 Jan 25 - 9 Jan 25			Value (Btm) : มูลค่า (ล้านบาท)						
STOCK	9 Jan	8 Jan	7 Jan	6 Jan	3 Jan	Total 5 Days	STOCK	9 Jan	8 Jan	7 Jan	6 Jan	3 Jan	Total 5 Days	TOTAL NET BUY	TOTAL NET SELL	TOTAL NET BUY	TOTAL NET SELL	TOTAL NET BUY	TOTAL NET SELL	TOTAL NET BUY	TOTAL NET SELL				
1 SCGP	250.4	-22.1	117.3	-35.5	-14.4	295.8	DELTA	-481.0	278.1	949.3	-162.3	-120.2	463.9	KTB	1,334.4	DELTA	-899.2	1 KTB	1,334.4	DELTA	-899.2	1 TRUE	11,218	PTTEP	-10,418
2 KTB	185.4	153.6	212.6	264.9	401.0	1,217.5	CPALL	-189.5	-48.6	184.0	-271.2	-92.9	-418.2	GULF	1,210.8	INTUCH	-371.6	2 GULF	1,210.8	INTUCH	-371.6	2 DELTA	10,416	AOT	-6,323
3 GULF	139.9	41.2	-54.6	541.4	352.4	1,020.3	INTUCH	-169.0	-177.6	-46.6	-51.3	34.3	-410.3	ADVANC	696.8	PTTEP	-236.7	3 ADVANC	696.8	PTTEP	-236.7	3 CPALL	10,392	ADVANC	-5,526
4 IVL	126.4	-43.4	-68.6	-88.8	-75.4	-149.8	BBL	-154.3	-63.0	-167.0	129.4	-65.2	-320.1	KBANK	548.5	BBL	-227.4	4 KBANK	548.5	BBL	-227.4	4 KBANK	8,775	BCP	-4,202
5 TOP	113.1	-52.2	-23.0	-27.7	-35.1	-24.8	ADVANC	-151.3	169.3	384.8	117.4	85.5	605.6	COM7	314.6	CPAXT	-219.5	5 COM7	314.6	CPAXT	-219.5	5 CPF	6,801	LH	-3,204
6 KBANK	103.6	87.5	121.8	266.0	-55.8	523.1	SCC	-124.5	-145.1	46.7	-54.4	-23.6	-300.8	SCGP	263.3	BCP	-209.6	6 SCGP	263.3	BCP	-209.6	6 KTB	5,301	PTT	-2,825
7 PTT	82.7	-79.4	-62.1	63.3	-61.0	-56.4	PTTGC	-111.1	-3.4	46.5	-1.9	36.6	-33.3	AOT	249.9	SCC	-201.5	7 AOT	249.9	SCC	-201.5	7 SCB	4,932	KTC	-2,444
8 SAWAD	77.3	9.1	12.3	8.6	-6.5	100.7	CPN	-109.6	-24.4	-5.6	-5.8	42.4	-102.9	PTTGC	244.6	KCE	-179.4	8 PTTGC	244.6	KCE	-179.4	8 GULF	4,338	TOP	-2,340
9 JMT	62.8	-10.9	6.2	-0.7	29.2	86.8	PTTEP	-80.1	33.2	-60.4	-156.3	-169.7	-433.4	TISCO	231.1	PTT	-157.6	9 TISCO	231.1	PTT	-157.6	9 TU	2,643	BH	-2,324
10 COM7	62.3	51.1	66.9	85.0	50.0	315.2	CPAXT	-77.9	-43.6	-25.3	-29.0	-6.4	-182.3	SCB	157.7	CPALL	-152.5	10 SCB	157.7	CPALL	-152.5	10 CPN	2,231	MTC	-2,272
11 BH	52.4	-70.1	56.6	17.8	-84.4	-27.6	BDMS	-66.2	25.7	48.6	-73.5	-64.2	-129.5	OR	144.7	BH	-134.1	11 OR	144.7	BH	-134.1	11 BBL	1,850	MINT	-2,240
12 MTC	47.6	9.6	57.0	2.1	4.5	120.9	CPF	-57.0	-47.8	37.2	-1.7	26.3	-43.0	GPSC	143.2	IVL	-128.3	12 GPSC	143.2	IVL	-128.3	12 ITC	1,753	HMPRO	-2,089
13 GPSC	41.7	8.2	98.8	-25.0	-3.4	120.3	OR	-53.4	75.4	67.1	0.2	24.6	113.9	CCET	139.6	AAV	-113.2	13 CCET	139.6	AAV	-113.2	13 CPAXT	1,609	EA	-1,718
14 BTS	32.7	-27.3	13.9	-39.5	-35.3	-55.5	LH	-51.5	-24.4	7.0	2.7	-10.8	-77.0	MTC	107.5	BTS	-108.8	14 MTC	107.5	BTS	-108.8	14 VGI	1,423	BTS	-1,442
15 AMATA	22.7	6.1	-17.5	-17.0	22.8	17.1	TTB	-47.6	87.7	-28.7	-4.3	9.7	16.8	SAWAD	101.8	STA	-97.4	15 SAWAD	101.8	STA	-97.4	15 CBG	1,215	GPSC	-1,357
16 SKY	21.3	2.0	5.8	13.5	22.9	65.5	SCB	-44.8	-33.0	138.5	61.8	73.2	195.7	KTC	100.9	LH	-90.0	16 KTC	100.9	LH	-90.0	16 WHA	1,190	TCAP	-1,338
17 AP	17.8	-0.2	-3.2	-10.7	-2.6	1.1	AOT	-44.1	77.2	163.6	80.3	-58.5	218.5	SKY	93.4	AWC	-82.0	17 SKY	93.4	AWC	-82.0	17 AMATA	1,140	ICHI	-1,311
18 BJC	15.9	-6.2	0.4	-4.3	0.7	6.6	MASTER	-40.6	-12.7	36.2	-71.6	46.7	-41.9	JMT	92.8	HANA	-73.6	18 JMT	92.8	HANA	-73.6	18 BA	1,069	SCC	-1,145
19 PR9	15.8	1.0	2.7	-6.8	9.2	22.0	KKP	-37.7	21.3	16.4	12.3	-11.2	1.1	PR9	62.7	BANPU	-71.7	19 PR9	62.7	BANPU	-71.7	19 RCL	1,001	SPRC	-1,116
20 SPALI	15.5	6.9	-8.8	3.8	2.8	20.1	BANPU	-36.3	8.2	-11.2	83.9	-67.8	-23.2	PCE	61.0	WHA	-70.0	20 PCE	61.0	WHA	-70.0	20 CCET	1,000	OR	-1,102
21 TIDLOR	14.8	1.9	9.6	-0.8	-0.4	25.1	BCP	-33.6	-31.7	6.2	-53.7	-99.6	-212.4	TRUE	57.3	CBG	-61.9	21 TRUE	57.3	CBG	-61.9	21 SISB	843	AP	-1,018
22 AEONTS	11.6	-2.3	-0.9	1.0	7.4	16.7	EA	-33.3	-4.1	-1.6	-3.1	-16.2	-58.3	TLI	47.1	HMPRO	-61.9	22 TLI	47.1	HMPRO	-61.9	22 BANPU	833	AWC	-953
23 TLI	10.4	51.9	1.6	9.8	-2.7	71.0	CK	-32.5	-10.4	-0.6	-9.7	7.4	-45.7	TU	43.5	CK	-58.2	23 TU	43.5	CK	-58.2	23 COM7	799	TTB	-896
24 SPRC	10.2	-6.8	-2.6	-2.7	0.9	-0.9	HANA	-30.7	-19.8	25.3	-20.8	-10.8	-56.8	CRC	34.4	BCH	-56.4	24 CRC	34.4	BCH	-56.4	24 PR9	723	BEM	-866
25 INET	10.1	-10.4	-21.2	0.7	-0.2	-21.0	KCE	-26.7	-147.6	54.1	0.1	-23.3	-143.4	BEM	32.5	ITC	-54.3	25 BEM	32.5	ITC	-54.3	25 CRC	716	SAPPE	-721
26 MINT	8.9	-17.4	2.9	-2.8	-4.7	-13.0	AWC	-26.1	-1.6	-9.1	-13.6	-16.8	-67.3	VGI	31.2	EA	-50.3	26 VGI	31.2	EA	-50.3	26 CENTEL	631	OSP	-689
27 VGI	8.8	-14.4	61.4	20.6	-40.9	35.5	CCET	-24.6	-3.5	128.5	39.8	68.2	208.3	AP	29.6	OSP	-49.3	27 AP	29.6	OSP	-49.3	27 AAI	597	TIDLOR	-654
28 M	8.4	-1.5	4.7	-6.5	-7.5	-2.5	TU	-24.6	35.5	58.3	-23.4	-5.1	40.8	GLOBAL	27.0	MONO	-47.2	28 GLOBAL	27.0	MONO	-47.2	28 MFC	567	RATCH	-603
29 BEM	8.0	-24.6	31.0	12.0	-11.1	15.2	TASCO	-24.2	7.8	2.9	-7.8	12.0	-9.3	SPALI	26.7	PRM	-41.7	29 SPALI	26.7	PRM	-41.7	29 KKP	567	JMT	-552
30 BCPG	6.9	-8.5	21.1	2.8	-2.6	19.7	CBG	-22.3	-6.2	-21.0	-14.5	2.9	-61.1	BA	25.2	BDMS	-41.1	30 BA	25.2	BDMS	-41.1	30 BDMS	496	IRPC	-496



## แบบรายงานการเปลี่ยนแปลงการถือหลักทรัพย์และสัญญาซื้อขายล่วงหน้าของผู้บริหาร (แบบ 59)

	ชื่อผู้บริหาร	วิธีการได้มา/ จำหน่าย	จำนวน (หุ้น)	ราคา (บาท)	มูลค่า (บาท)	ประเภท หลักทรัพย์	วันที่ได้มา/ จำหน่าย
GIFT	นาย สุรชัย เขษรโชติศักดิ์	ขาย	272,100.00	0.87	236,727.00	หุ้นสามัญ	8/1/2568
PPM	นาง นันธิรา ฤทธิมนตรี	ขาย	5,000.00	1.80	9,000.00	หุ้นสามัญ	8/1/2568
PSG	นาย ชัยยศ จิรวรรกุล	ขาย	527,000.00	0.49	258,230.00	หุ้นสามัญ	3/1/2568
PSG	นาย ชัยยศ จิรวรรกุล	ขาย	360,800.00	0.48	173,184.00	หุ้นสามัญ	6/1/2568
PSG	นาย ชัยยศ จิรวรรกุล	ขาย	1,039,200.00	0.48	498,816.00	หุ้นสามัญ	7/1/2568
A5	นาย ศุภโชค ปัญจทรัพย์	ซื้อ	2,600,300.00	2.28	5,928,684.00	หุ้นสามัญ	8/1/2568
BAFS	หม่อมหลวง ณัฐสิทธิ์ ดิศกุล	ซื้อ	20,000.00	10.75	215,000.00	หุ้นสามัญ	9/1/2568
BH	นาย มาร์ค เอลเลียต แซทเทิน	ซื้อ	1,500.00	196.00	294,000.00	หุ้นสามัญ	8/1/2568
CHASE	นาย ประดิษฐ์ เสียวศิริกุล	ซื้อ	641,700.00	0.85	545,445.00	หุ้นสามัญ	8/1/2568
CMC	นาย วิเชียร แพทยานันท์	ซื้อ	121,800.00	1.00	121,800.00	หุ้นสามัญ	7/1/2568
CTW	นาย สุวิทย์ วีระพงษ์	ซื้อ	3,300.00	3.41	11,253.00	หุ้นสามัญ	8/1/2568
EP	นาย ยุทธ ชินสุภัคกุล	ซื้อ	33,200.00	1.65	54,780.00	หุ้นสามัญ	6/1/2568
EP	นาย ยุทธ ชินสุภัคกุล	ซื้อ	25,800.00	1.61	41,538.00	หุ้นสามัญ	8/1/2568
FM	นาย เชษฐพล ดุษฎีโหนด	ซื้อ	106,000.00	3.69	391,140.00	หุ้นสามัญ	8/1/2568
III	นาง ตรุณี รักพงษ์พิบูล	ซื้อ	48,800.00	4.97	242,536.00	หุ้นสามัญ	8/1/2568
III	นาย จิโรจ พนาจรัส	ซื้อ	20,000.00	5.00	100,000.00	หุ้นสามัญ	8/1/2568
III	นาย ทิพย์ ดาลาล	ซื้อ	380,000.00	4.81	1,827,800.00	หุ้นสามัญ	8/1/2568
III	นาย ธนัท ดาตะยานนท์	ซื้อ	80,000.00	4.98	398,400.00	หุ้นสามัญ	8/1/2568
III	นาย วิรัช นอบน้อมธรรม	ซื้อ	150,000.00	4.91	736,500.00	หุ้นสามัญ	8/1/2568
IP	นาย ดฤณวรรณ ธนินธิพันธ์	ซื้อ	50,000.00	3.10	155,000.00	หุ้นสามัญ	8/1/2568
JAK	นาย เมธา อังวัฒนะพานิช	ซื้อ	49,100.00	1.39	68,249.00	หุ้นสามัญ	8/1/2568
JR	นาย ชรินทร์ วิวัฒน์เกษงาญาติ	ซื้อ	2,393,100.00	2.12	5,073,372.00	หุ้นสามัญ	8/1/2568
JR	นาย ชรินทร์ วิวัฒน์เกษงาญาติ	ซื้อ	15,600.00	2.03	31,668.00	หุ้นสามัญ	8/1/2568
JR	นาย ชรินทร์ วิวัฒน์เกษงาญาติ	ซื้อ	6,400.00	2.03	12,992.00	หุ้นสามัญ	8/1/2568
K	นาย ชยวัฒน์ พิเศษสิทธิ์	ซื้อ	4,900.00	1.14	5,586.00	หุ้นสามัญ	7/1/2568
K	นาย ชยวัฒน์ พิเศษสิทธิ์	ซื้อ	29,900.00	1.14	34,086.00	หุ้นสามัญ	8/1/2568
PCC	นาย กิตติ สัมฤทธิ์	ซื้อ	45,800.00	2.67	122,286.00	หุ้นสามัญ	8/1/2568
PHG	นาง ดวงใจ ตระกูลช่าง	ซื้อ	10,300.00	15.50	159,650.00	หุ้นสามัญ	8/1/2568
RCL	นาย ทวีโชค ต้นสวนิตย์	ซื้อ	100,000.00	28.00	2,800,000.00	หุ้นสามัญ	27/12/2567
RCL	นาย ทวีโชค ต้นสวนิตย์	ซื้อ	60,000.00	27.75	1,665,000.00	หุ้นสามัญ	2/1/2568
RCL	นาย ทวีโชค ต้นสวนิตย์	ซื้อ	100,000.00	27.75	2,775,000.00	หุ้นสามัญ	6/1/2568
RCL	นาย ทวีโชค ต้นสวนิตย์	ซื้อ	26,400.00	27.75	732,600.00	หุ้นสามัญ	7/1/2568
STC	นาย สุรสิทธิ์ ชัยตระกูลทอง	ซื้อ	4,500.00	0.54	2,430.00	หุ้นสามัญ	8/1/2568
SUPER	นาย จอมทรัพย์ โฉงายะ	ซื้อ	400,000.00	0.26	104,000.00	หุ้นสามัญ	19/12/2567
SUPER	นาย จอมทรัพย์ โฉงายะ	ซื้อ	500,000.00	0.25	125,000.00	หุ้นสามัญ	20/12/2567
SUPER	นาย จอมทรัพย์ โฉงายะ	ซื้อ	300,000.00	0.26	78,000.00	หุ้นสามัญ	23/12/2567
SUPER	นาย จอมทรัพย์ โฉงายะ	ซื้อ	150,000.00	0.25	37,500.00	หุ้นสามัญ	30/12/2567
SUPER	นาย จอมทรัพย์ โฉงายะ	ซื้อ	2,000,000.00	0.25	500,000.00	หุ้นสามัญ	2/1/2568
SUPER	นาย จอมทรัพย์ โฉงายะ	ซื้อ	100,000.00	0.24	24,000.00	หุ้นสามัญ	8/1/2568
SYNTEC	นาย ณยศ บิสิญญะกุล	ซื้อ	100.00	1.57	157.00	หุ้นสามัญ	31/12/2567
SYNTEC	นาย ณยศ บิสิญญะกุล	ซื้อ	25,000.00	1.57	39,250.00	หุ้นสามัญ	3/1/2568
SYNTEC	นาย ณยศ บิสิญญะกุล	ซื้อ	99,300.00	1.58	156,894.00	หุ้นสามัญ	3/1/2568
SYNTEC	นาย ณยศ บิสิญญะกุล	ซื้อ	50,000.00	1.57	78,500.00	หุ้นสามัญ	7/1/2568
SYNTEC	นาย ณยศ บิสิญญะกุล	ซื้อ	25,000.00	1.56	39,000.00	หุ้นสามัญ	8/1/2568
SYNTEC	นาย ณยศ บิสิญญะกุล	ซื้อ	25,000.00	1.55	38,750.00	หุ้นสามัญ	8/1/2568
TQR	นาย ชนะพันธุ์ พิริยะพันธุ์	ซื้อ	6,400.00	5.41	34,624.00	หุ้นสามัญ	8/1/2568
UTP	นาย รัชชระ ชินเศรษฐวงศ์	ซื้อ	15,600.00	7.61	118,716.00	หุ้นสามัญ	8/1/2568
CMO	นาย กิตติ พัวถาวรสกุล	รับโอน	26,298,500.00	-	26,298,500.00	หุ้นสามัญ	3/1/2568
WPH	นาง ชลลดา สุวรรณมงคล	รับโอน	2,366,800.00	8.45	19,999,460.00	หุ้นสามัญ	6/1/2568
WPH	นาย เชน เหล่าสุนทร	รับโอน	2,366,800.00	8.45	19,999,460.00	หุ้นสามัญ	6/1/2568
WPH	นาย วิชัย สิละวัฒณ์	รับโอน	630,500.00	8.45	5,327,725.00	หุ้นสามัญ	6/1/2568
WPH	นาง อมรา สิละวัฒณ์	โอน	2,366,800.00	8.45	19,999,460.00	หุ้นสามัญ	6/1/2568
WPH	นาง อมรา สิละวัฒณ์	โอน	630,500.00	8.45	5,327,725.00	หุ้นสามัญ	6/1/2568
WPH	นาย พิณิด เหล่าสุนทร	โอน	2,366,800.00	8.45	19,999,460.00	หุ้นสามัญ	6/1/2568

ที่มา : ศูนย์สารสนเทศตลาดทุน สำนักงานคณะกรรมการ ก.ล.ด.

**แบบรายงานการได้มาหรือจำหน่ายหลักทรัพย์ของกิจการ (246-2)**

ชื่อบริษัท	ชื่อผู้ได้มา/ จำหน่าย	Sell/Buy	ประเภท หลักทรัพย์	%ได้มา/ จำหน่าย	%หลังได้มา/ จำหน่าย	วันที่ได้มา/ จำหน่าย	หมายเหตุ
B	บริษัท ธนรินทร์ จำกัด	จำหน่าย	หุ้น	0.483	0.4582	8/1/2568	

ที่มา : ศูนย์สารสนเทศตลาดทุน สำนักงานคณะกรรมการ ก.ล.ด.

**หลักทรัพย์ที่ต้องซื้อขายด้วยบัญชี Cash Balance**

Stock	JAN 2025											
	7	8	9	10	13	14	15	16	17	20	21	22
PLANET												

**LEVEL 1 : ผู้ซื้อต้องใช้บัญชี Cash Balance และห้ามนำหลักทรัพย์ที่กำหนดมาคำนวณวงเงินซื้อขาย**
**PLANET** 16 Jan 25

**LEVEL 2: ผู้ซื้อต้องใช้บัญชี Cash Balance, ห้ามคำนวณวงเงินซื้อขาย และห้าม Net Settlement**

-

**LEVEL 3: ห้ามซื้อขาย (SP) 1 วันทำการวันแรก และผู้ซื้อต้องใช้บัญชี Cash Balance, ห้ามคำนวณวงเงินซื้อขาย และห้าม Net Settlement**

-

Source: SET

## Short Sales

Stock	% Short Sale Volume Comparing with Main Board	Average Price (Bt)	Volume (shares)	Value (Mil. B)
DELTA	13.23	155.43	1,137,500	176,801,200
AOT	21.03	59.03	1,253,700	74,007,500
BBL	7.25	153.17	420,900	64,468,450
TDEX	50.25	8.80	5,471,200	48,126,082
CPALL	6.06	55.55	820,800	45,592,750
IVL	2.53	22.72	1,942,600	44,127,400
ADVANC	3.02	275.95	147,500	40,702,600
GPSC	7.37	33.39	1,149,500	38,385,875
TRUE	14.18	10.90	3,354,700	36,566,230
TOP	6.57	24.95	1,464,600	36,537,190
TU	7.55	12.12	3,008,700	36,479,040
KBANK	5.71	159.11	215,400	34,271,800
GULF	1.95	56.98	504,400	28,738,575
MTC	10.59	44.55	590,200	26,291,725
MINT	15.87	24.61	1,005,600	24,751,840
JMT	2.54	15.74	1,565,600	24,639,250
INTUCH	2.05	95.90	250,700	24,043,275
BH	4.17	190.83	110,900	21,163,150
PTT	6.28	31.59	644,500	20,359,900
WHA	10.09	5.35	3,789,200	20,274,535
COM7	4.95	24.49	771,600	18,893,150
CPF	7.84	22.02	825,800	18,187,020
BCH	12.43	15.01	1,085,600	16,290,680
PTTEP	1.27	123.36	124,700	15,383,350
CBG	10.65	75.38	186,100	14,027,525
LH	16.81	4.92	2,834,300	13,940,094
VGI	2.07	3.25	4,179,800	13,591,686
ITC	3.69	18.57	682,900	12,680,810
CENTEL	9.96	31.03	393,200	12,202,725
BJC	6.30	21.71	546,000	11,853,670
HMPRO	10.55	9.15	1,251,100	11,448,205
CPN	2.95	55.14	200,200	11,039,950
AWC	12.90	3.28	3,105,300	10,183,472
SCGP	1.27	17.71	506,500	8,969,320
KTC	6.97	49.83	177,500	8,844,175
GLOBAL	5.45	13.37	634,500	8,485,430
BTS	7.55	5.72	1,475,400	8,443,125
JAS	11.96	2.01	4,183,200	8,411,335
SCC	3.80	156.91	51,300	8,049,650
AP	4.54	8.03	939,600	7,541,585
SAWAD	2.50	37.27	202,000	7,528,400
JMART	7.87	11.63	635,800	7,394,700
BDMS	1.30	23.86	280,400	6,691,510
BCP	6.73	33.57	184,600	6,197,750
BANPU	6.30	5.28	1,035,600	5,466,685
SCB	0.62	118.31	45,500	5,383,300
TTB	1.48	1.83	2,871,600	5,243,669
OSP	4.79	20.84	246,500	5,138,000
STA	3.70	17.25	277,900	4,794,770
KTB	0.83	21.70	219,100	4,754,460
RATCH	6.22	28.71	164,100	4,711,425
OR	22.70	12.00	340,800	4,088,120
CRC	6.99	33.85	114,400	3,872,350
SIRI	13.90	1.77	2,159,300	3,819,109
EA	3.23	3.71	1,016,100	3,765,106
ORI	14.39	3.43	1,096,200	3,755,038
BEM	10.76	6.96	534,700	3,719,070
RCL	6.10	27.63	133,800	3,696,575
TISCO	2.90	98.88	35,000	3,460,700

Source: SET



**January 2025**

Monday	Tuesday	Wednesday	Thursday	Friday
		<b>1</b>	<b>2</b>	<b>3</b>
		วันขึ้นปีใหม่	<ul style="list-style-type: none"> <li>▪ TTT XD 1.30 บาท</li> <li>▪ VAYU1 XD – บาท</li> </ul>	<ul style="list-style-type: none"> <li>▪ TIDLOR XD 0.438 บาท</li> <li>▪ JCK XW 1:9,000</li> <li>▪ SAMTEL XW 6:1</li> <li>▪ W XR 7:1 @ 0.70 บาท</li> </ul>
<b>6</b>	<b>7</b>	<b>8</b>	<b>9</b>	<b>10</b>
<ul style="list-style-type: none"> <li>▪ NEX XR 1:2 @ 1.00 บาท</li> <li>▪ W ลูกหุ้นเข้า 14,500,000 หุ้น</li> </ul>	<ul style="list-style-type: none"> <li>▪ SIRI ลูกหุ้นเข้า 71,600,000 หุ้น</li> </ul>	<ul style="list-style-type: none"> <li>▪ PACO XD 0.05 บาท</li> <li>▪ DCON XW 1:2,200</li> <li>▪ TTB ลูกหุ้นเข้า 2,624,598 หุ้น</li> </ul>	<ul style="list-style-type: none"> <li>▪ BM ลูกหุ้นเข้า 47,476,646 หุ้น</li> <li>▪ JMT ลูกหุ้นเข้า 20 หุ้น</li> <li>▪ W-W7 เข้าซื้อขายเป็นวันแรก (643.0mn sh 1:1.00116 @ Bt0.99884)</li> </ul>	<ul style="list-style-type: none"> <li>▪ ABM ลูกหุ้นเข้า 1,735 หุ้น</li> <li>▪ CIG ลูกหุ้นเข้า 125,000,000 หุ้น</li> <li>▪ CHASE ลูกหุ้นเข้า 841,900 หุ้น</li> </ul>
<b>13</b>	<b>14</b>	<b>15</b>	<b>16</b>	<b>17</b>
				<ul style="list-style-type: none"> <li>▪ 24CS XW 2.5:1</li> <li>▪ 24CS XW 10:1</li> </ul>
<b>20</b>	<b>21</b>	<b>22</b>	<b>23</b>	<b>24</b>
<b>27</b>	<b>28</b>	<b>29</b>	<b>30</b>	<b>31</b>
			<ul style="list-style-type: none"> <li>▪ NVD XR 5:1 @ 1.30 บาท</li> </ul>	<ul style="list-style-type: none"> <li>▪ KTIS XD 0.05 บาท</li> <li>▪ TSC XD 0.80 บาท</li> </ul>



### February 2025

Monday	Tuesday	Wednesday	Thursday	Friday
<b>3</b>	<b>4</b>	<b>5</b>	<b>6</b>	<b>7</b>
	▪ STI XD 0.06 บาท		▪ METCO XD 8.00 บาท	
<b>10</b>	<b>11</b>	<b>12</b>	<b>13</b>	<b>14</b>
▪ IRC XD 0.868 บาท		วันมาฆบูชา	▪ COMAN XW 2:1	
<b>17</b>	<b>18</b>	<b>19</b>	<b>20</b>	<b>21</b>
<b>24</b>	<b>25</b>	<b>26</b>	<b>27</b>	<b>28</b>