

Today Selections >> **CRC, DELTA, KLINIQ**

| Stock | S | R | Comment |
|---------------|--------|--------|---|
| CRC | 34.00 | 35.25 | คลัง เตรียมขงมาตรการ "Easy E-Receipt" และ Digital Wallet เฟส 2 เข้า ครม |
| DELTA | 148.50 | 152.00 | Sentiment บวกหุ้น Tech ต่างประเทศบวก |
| KLINIQ | 29.00 | 30.50 | Q4/67 โดต่อเนื่องรับไฮซีซั่น-ขยาย 6 สาขาใหม่ |

1Q25: Back to Square One

- **1Q25: เรากอบทวิเคราะห์กลยุทธ์การลงทุนประจำไตรมาสที่ 1 ปี 2025** มองการปรับฐานของ SET Index ในช่วงปลายปี 2024 ถือเป็นเรื่องที่ดีในการลดความร้อนแรง Valuation ของตลาดและ เป็นการเตรียมความพร้อมสำหรับการเปิดศักราชใหม่ในปี 2025 ซึ่งเราเชื่อว่าในช่วงเวลาไตรมาสแรก มีโอกาสที่จะเป็นช่วงเวลาที่ดีที่สุดสำหรับการลงทุนในปีดังกล่าว
- การเข้ามาดำรงตำแหน่งประธานาธิบดีสหรัฐฯของนายโดนัลด์ ทรัมป์นั้น คงจะสร้างความผันผวนให้กับภาวะการลงทุนทั่วโลกตลอดทั้งปี 2025 อย่างแน่นอน โดยเฉพาะอย่างยิ่งเมื่อเราพิจารณาว่าการเข้ามาดำรงตำแหน่งในรอบนี้ มาพร้อมกับอำนาจในมืออย่างเพียงพอ โดยมีเสียงข้างมากของพรรครีพับลิกันทั้งในสภาสูงและสภาล่างคอยสนับสนุนในการออกกฎหมายต่างๆ ซึ่งจะเป็นการเปิดโอกาสให้มาตรการต่างๆที่เป็นนโยบายแบบสุดโต่งสามารถดำเนินไปได้โดยง่าย
- อย่างไรก็ตาม หากจะมีช่วงเวลาใดช่วงเวลานึงในปี 2025 ที่ความเสี่ยงทางด้านนโยบายทรัมป์ เช่นสงครามการค้าอาจยังคงอยู่ในขอบเขตที่จำกัด มองว่าน่าจะเป็นช่วงเวลาไตรมาสหนึ่งที่กำลังจะถึงนี้ เนื่องจากเพิ่งเป็นช่วงแรกของการเข้ามาทำงานในทำเนียบขาว ประกอบกับหากทรัมป์ต้องการเดินเครื่องการกีดกันการค้าจริง ประเทศไทยเราน่าจะยังไม่ได้รับผลกระทบโดยตรงมากนัก จากการที่ไม่ได้เป็นประเทศอยู่ใน Watch list ของสหรัฐฯในเรื่องการค้า และการได้ดุลกับทางสหรัฐฯ
- ในส่วนของ Fund flow นั้น จากความเสี่ยงของสงครามการค้าที่น่าจะยังอยู่ในระดับต่ำในช่วงต้นปี ประกอบกับทิศทางการตลาดหุ้นสหรัฐฯที่มักถึงจุดสูงสุดชั่วคราวในช่วงเดือนม.ค.หลังการเลือกตั้งประธานาธิบดี ทำให้เราประเมินว่ามีโอกาสที่จะเห็นการโยกย้ายเม็ดเงินออกจากตลาดหุ้นพัฒนาแล้วเข้าสู่ตลาดหุ้นเกิดใหม่ชั่วคราวได้ในช่วงต้นปี 2025
- สำหรับประเด็นสภาพคล่องภายในเชื่อว่ายังไม่เป็นปัญหา แม้จะมีสิ่งที่ทำให้เราประหลาดใจบ้างได้แก่เม็ดเงินที่ยังคงพักอยู่ในบัญชี FCD ในระดับสูง รวมถึงแรงไถ่ถอนกองทุน LTF ที่ครบกำหนดในช่วงต้นปี ที่คาดว่าจะเกิดขึ้นราว 5.5 พันล้านบาท แต่เราเชื่อว่าระดับเงินสดในมือของนักลงทุนสถาบันในประเทศ ณ เวลานี้เพียงพอที่จะรองรับการไถ่ถอนนี้แล้ว หลังจากเป็นผู้ขายสุทธิหุ้นไทยออกมามากในช่วงปลายปี 2024
- **Strategy: ในเชิงกลยุทธ์** ระดับ SET Index ปัจจุบันที่ 1370 จุดนั้น ถือเป็นระดับที่ต่ำกว่ากรณีฐานของเราในช่วง 12 เดือนข้างหน้าเรียบร้อยแล้ว บ่งชี้ถึงอัตรา Reward-to-Risk ที่น่าสนใจแล้ว ดังนั้น หากนักลงทุนสามารถที่จะถือครองการลงทุนไปตลอดระยะเวลา 1 ปีข้างหน้าได้ เรามองว่าการเข้าลงทุนหรือเพิ่มน้ำหนักหุ้นไทย ณ วันนี้ ถือเป็นทางเลือกที่น่าสนใจทางหนึ่ง
- **Picks:** เราแบ่งธีมการลงทุนแนะนำประจำไตรมาส 1 ของปี 2025 ไว้ทั้งหมด 5 ธีมการลงทุนดังนี้
 - 1) กลุ่มค่าปลีกและไฟแนนซ์ที่ได้ประโยชน์จากมาตรการช่วยเหลือลูกหนี้ และมาตรการกระตุ้นการใช้จ่ายใช้สอย ได้แก่ **AEONTS, CPALL, JMT**
 - 2) กลุ่มหุ้นปันผลสูงที่อยู่ในดัชนี SETHD ซึ่งมักจะเป็นดัชนีที่ปรับตัว Outperform ในช่วง 4 เดือนแรกของทุกๆปี ได้แก่ **PTT, TISCO**
 - 3) กลุ่มหุ้นที่ได้ประโยชน์จากการลงทุนทางตรงของต่างชาติ และการลงทุนภาคเอกชนของไทยที่จะฟื้นตัวได้โดดเด่น ได้แก่ **WHA**

(อ่านรายละเอียดต่อหน้าหลัง)

แนวรับ 1,350 แนวต้าน 1,387

Market Summary

| | Closed | +/- | %Chg |
|---------------------|-----------|---------|-------|
| SET | 1,365.07 | -12.46 | -0.90 |
| SET50 | 883.72 | -7.29 | -0.82 |
| SET100 | 1,908.68 | -16.65 | -0.86 |
| Mai | 302.77 | -3.33 | -1.09 |
| Dow Jones | 42,840.26 | +498.02 | +1.18 |
| Nasdaq | 19,572.60 | +199.83 | +1.03 |
| Nikkei | 38,701.90 | -111.68 | -0.29 |
| Hang Seng | 19,720.70 | -31.81 | -0.16 |
| SET Mkt. Cap (Btmn) | 16,994.73 | | |
| SET Turnover (Btmn) | 60,167.64 | | |
| PER(x) | 18.83 | | |

Stock Top Active

| CPALL | BDMS | DELTA | TOP | PTT |
|-------|------|-------|-----|-----|
|-------|------|-------|-----|-----|

Sector Top Active

| ENERG | COMM | BANK |
|-------|------|------|
|-------|------|------|

Investors Data – SET (Btmn)

| 20 Dec.24 | Buy | Sell | Net |
|-------------|---------|---------|---------|
| Institution | 5,261 | 5,171 | 90 |
| Proprietary | 3,238 | 3,417 | -178 |
| Foreign | 34,136 | 36,254 | -2,118 |
| Local | 17,398 | 15,192 | 2,205 |
| 1-20 Dec.24 | Buy | Sell | Net |
| Institution | 61,446 | 58,215 | 3,230 |
| Proprietary | 34,723 | 35,204 | -481 |
| Foreign | 291,863 | 303,358 | -11,496 |
| Local | 182,109 | 173,363 | 8,746 |

Commodities

| | 20 Dec.24 | 19 Dec.24 | Chg | %Chg |
|----------------------|-----------|-----------|--------|-------|
| Bt/US\$ | 34.17 | 34.47 | -0.31 | -0.88 |
| US\$/Yuan | 7.295 | 7.296 | -0.00 | -0.01 |
| US Bond Yield 10y(%) | 4.526 | 4.542 | -0.02 | -0.35 |
| Brent Oil (US\$/bbl) | 72.95 | 72.88 | +0.07 | +0.10 |
| Nymex Oil (US\$/bbl) | 69.53 | 69.38 | +0.15 | +0.22 |
| Gold Spot (US\$/oz) | 2,622.47 | 2,593.64 | +28.83 | +1.11 |
| Baltic Dry Index | 990.00 | 976.00 | +14.00 | +1.43 |
| Dollar Index (DXYO) | 107.79 | 108.43 | -0.63 | -0.58 |

Today's Event

- **GLOCON** **ลูกหุ้นเข้า** 184,584,230 หุ้น
- **PEER** **ลูกหุ้นเข้า** 23,303 หุ้น


 นุตชาติ เมฆาสิต
 CFA, FRM (ID: 31379)
 E-mail: nuttachart@trinitythai.com

บริษัทหลักทรัพย์ ทรินิตี้ จำกัด เลขที่ 1 อาคารพาร์ค สยาม ชั้น 22 และห้อง 2301 ชั้น 23 ถนนคอนแวนต์ แขวงสีลม เขตบางรัก กรุงเทพฯ 10500

รายงานฉบับนี้จัดทำขึ้นโดยข้อมูลเท่าที่ปรากฏและเชื่อว่าเป็นที่น่าเชื่อถือได้ แต่ไม่ถือเป็นการยืนยันความถูกต้องและความสมบูรณ์ของข้อมูลใดๆ โดยบริษัทหลักทรัพย์ ทรินิตี้ จำกัด ผู้จัดทำขอสงวนสิทธิ์ในการเปลี่ยนแปลงความเห็นหรือประมาณการต่างๆ ที่ปรากฏในรายงานฉบับนี้โดยไม่ต้องแจ้งล่วงหน้า รายงานฉบับนี้มีวัตถุประสงค์เพื่อใช้ประกอบการตัดสินใจของนักลงทุน โดยไม่ได้เป็นการชี้นำหรือชักชวนให้นักลงทุนทำการซื้อหรือขายหลักทรัพย์ หรือตราสารทางการเงินใดๆ ที่ปรากฏในรายงาน

Strategy

- 4) กลุ่มหุ้น IFFs และ REITs ที่ได้ประโยชน์จากระดับ Dividend yield gap ที่ยังคงยืนสูงกว่าค่าเฉลี่ย บ่งชี้ถึงความน่าสนใจเมื่อเปรียบเทียบกับการลงทุนในตราสารที่คล้ายกันอย่างพันธบัตร ได้แก่ **DIF, LHHOTEL**
- 5) กลุ่มหุ้นที่ได้ประโยชน์ หากดัชนี Free float adjusted market cap weighted index (FF) ได้รับความนิยมในตลาดสูงขึ้น ได้แก่ **SCB, BDMS**

- **Factors: สำหรับปัจจัยที่น่าติดตามในสัปดาห์นี้ ได้แก่**

- 1) การประชุมกรม. ในวันที่ 24 ธ.ค. ที่น่าจะมีการอนุมัติโครงการ Easy E-receipt ประจำปี 2025 ซึ่งล่าสุดเริ่มมีการเผยแพร่รายละเอียดเบื้องต้นออกมา โดยกำหนดให้การใช้จ่ายสินค้าทั่วไปและบริการที่เกี่ยวข้องกับการท่องเที่ยว ได้รับวงเงินลดหย่อนภาษีไม่เกิน 3 หมื่นบาท ส่วนการใช้จ่ายร้านวิสาหกิจชุมชน SME และร้านค้า OTOP ลดหย่อนภาษีได้ตั้งแต่ 2-5 หมื่นบาท มองเป็น Sentiment เชิงบวกต่อกลุ่มค้าปลีก โดยเฉพาะกลุ่มที่มี Ticket size ใหญ่ อย่าง BJC, CPAXT, CRC, COM7, HMPRO เป็นต้น
- 2) รายงานตัวเลขส่งออก-นำเข้าของไทยประจำเดือนพ.ย. ในวันที่ 25 ธ.ค. ซึ่งล่าสุดตลาดคาดการณ์ขยายตัวที่ระดับ 9.0% และ 1.3% ตามลำดับ
- 3) รายงานตัวเลขเศรษฐกิจประจำเดือนพ.ย. จาก ธปท. ในวันที่ 27 ธ.ค.

ณัฐชาต เมฆมาดลิน, CFA, FRM
 เลขทะเบียนนักวิเคราะห์: 031379
 nuttachart@trinitythai.com

Fund Flow

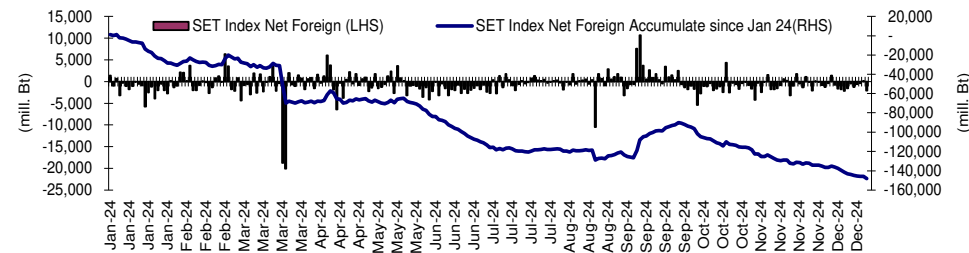
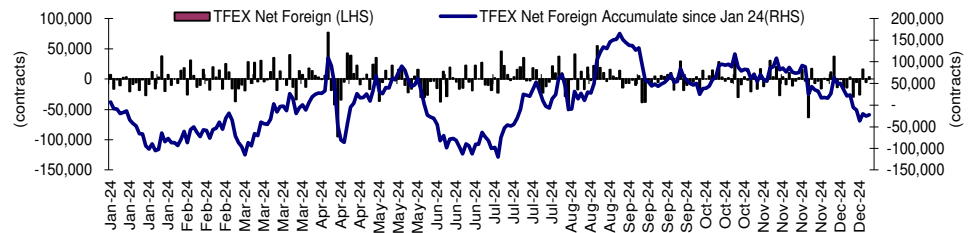
Foreign Portfolio Investment in Equities (Asia ex. Japan)

Unit : US\$ mn

| | As at | Day | WTD Net | MTD Net | YTD Net |
|-------------|--------|----------|----------|----------|-----------|
| India | 19-Dec | -93.2 | -460.6 | 2,689.8 | 614.6 |
| Indonesia | 20-Dec | -25.8 | -253.3 | -355.3 | 1,111.7 |
| Malaysia | 20-Dec | -52.3 | -238.0 | -608.0 | -913.1 |
| Philippines | 20-Dec | -13.2 | -69.9 | -106.8 | -412.0 |
| South Korea | 20-Dec | -625.1 | -1,607.7 | -1,736.9 | 2,219.0 |
| Sri Lanka | 20-Dec | -0.8 | 1.1 | -1.8 | -32.9 |
| Taiwan | 20-Dec | -1,779.6 | -2,240.2 | -651.5 | -20,907.0 |
| Thailand | 20-Dec | -61.8 | -123.8 | -338.0 | -4,162.3 |
| Vietnam | 20-Dec | 1.4 | -50.5 | -102.6 | -3,191.6 |

Source: Bloomberg

Net Foreign



Indicators to watch

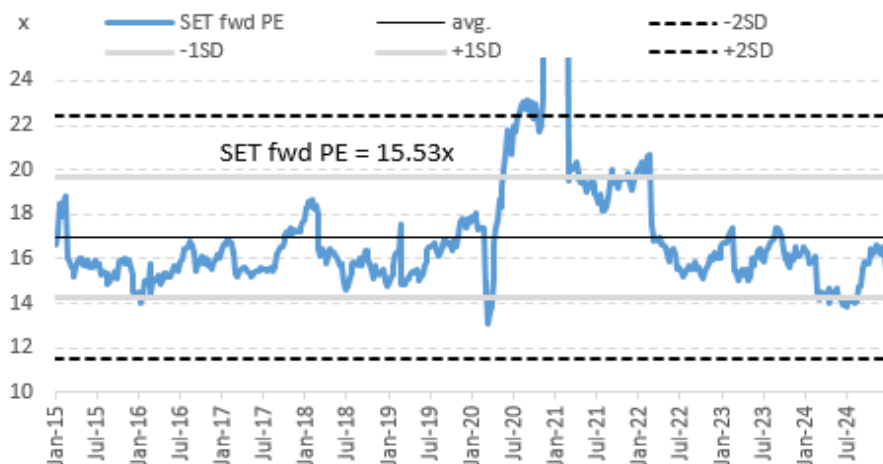
| | Last | Previous | % chg | 1W Prior | 1M Prior | Remark |
|----------------------------|--------|----------|--------|----------|----------|--------|
| VIX Index | 18.36 | 24.09 | -23.8% | 32.9% | 20.5% | + |
| Ted Spread | 0.54 | 0.53 | 1.8% | 0.5% | 69.3% | - |
| U.S.Dollar Index | 107.79 | 103.21 | 4.4% | 0.7% | 1.1% | - |
| U.S.Bond Yield | 4.53 | 3.93 | 15.1% | 0.0% | 0.0% | + |
| Emerging Asia Index (MXMS) | 592.99 | 600.24 | -1.2% | -3.2% | -1.0% | - |

Source: Bloomberg, Aspen

SET Forward PE

EPS Forward

Y2024E 86.45x
Y2025E 97.90x



บริษัทหลักทรัพย์ ตรีดี จำกัด เลขที่ 1 อาคารพาร์ค สยาม ชั้น 22 และห้อง 2301 ชั้น 23 ถนนคอนแวนต์ แขวงสีลม เขตบางรัก กรุงเทพฯ 10500

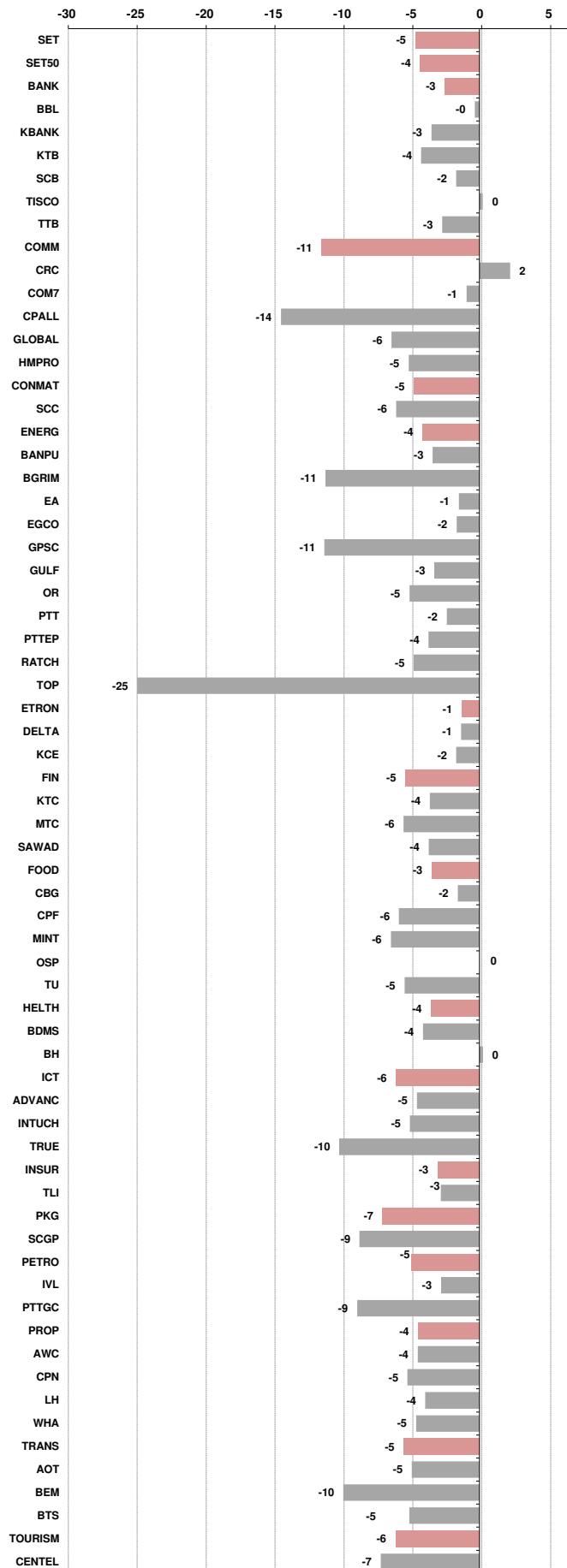
รายงานฉบับนี้จัดทำขึ้นโดยข้อมูลเท่าที่ปรากฏและเชื่อว่าเป็นที่น่าเชื่อถือได้ แต่ไม่ถือเป็นการยืนยันความถูกต้องและความสมบูรณ์ของข้อมูลนั้นๆ โดยบริษัทหลักทรัพย์ ตรีดี จำกัด ผู้จัดทำขอสงวนสิทธิ์ในการเปลี่ยนแปลงความเห็นหรือประมาณการณต่างๆ ที่ปรากฏในรายงานฉบับนี้โดยไม่ต้องแจ้งล่วงหน้า รายงานฉบับนี้มิได้ถูกระบุเพื่อใช้ประกอบการตัดสินใจลงทุนของนักลงทุน โดยไม่ได้เป็นการชี้นำหรือชักชวนให้นักลงทุนทำการซื้อหรือขายหลักทรัพย์ หรือตราสารทางการเงินใดๆ ที่ปรากฏในรายงาน

Price performance of Stock in SET50
(for weekly: 13 - 20 Dec 2024)

1 Week Performance



| Stock | 20-Dec-24 | %YTD | %-1W | %-1M | %-3M | %-6M | %-12M |
|---------|-----------|------|------|------|------|------|-------|
| SET | 1,365.07 | -18 | -5 | -7 | -6 | 5 | -3 |
| SET50 | 883.72 | -12 | -4 | -7 | -3 | 9 | 2 |
| BANK | 393.2 | 1 | -3 | 0 | -2 | 12 | 5 |
| BBL | 149.50 | 1 | 0 | 0 | -3 | 15 | -1 |
| KBANK | 152.50 | 3 | -3 | 3 | -3 | 22 | 16 |
| KTB | 20.40 | 15 | -4 | 0 | 0 | 20 | 11 |
| SCB | 116.50 | 9 | -2 | 2 | 4 | 10 | 13 |
| TISCO | 97.75 | -2 | 0 | 1 | 0 | 2 | 0 |
| TTB | 1.80 | 28 | -3 | 2 | -6 | 10 | 14 |
| COMM | 27,688.81 | -29 | -11 | -12 | -13 | 2 | -9 |
| CRC | 34.25 | -26 | 2 | 2 | 2 | 20 | -14 |
| COM7 | 26.75 | -21 | -1 | 0 | 7 | 62 | 17 |
| CPALL | 53.50 | -22 | -14 | -15 | -18 | -1 | -3 |
| GLOBAL | 14.70 | -34 | -6 | -7 | -5 | -2 | -13 |
| HMPRO | 9.25 | -40 | -5 | -4 | -11 | 6 | -22 |
| CONMAT | 5,076.79 | -45 | -5 | -11 | -23 | -18 | -33 |
| SCC | 163.50 | -52 | -6 | -15 | -31 | -26 | -45 |
| ENERG | 17,500.67 | -30 | -4 | -7 | -11 | -3 | -15 |
| BANPU | 5.70 | -58 | -3 | 2 | -23 | 14 | -14 |
| BGRIM | 18.30 | -54 | -11 | -12 | -21 | -12 | -34 |
| EA | 3.98 | -96 | -1 | -36 | -56 | -77 | -91 |
| EGCO | 119.50 | -31 | -2 | 3 | -2 | 21 | -7 |
| GPSC | 37.50 | -49 | -11 | -12 | -21 | -6 | -23 |
| GULF | 59.25 | 7 | -3 | -7 | 4 | 52 | 30 |
| OR | 13.10 | -45 | -5 | -11 | -24 | -18 | -35 |
| PTT | 31.00 | -7 | -2 | -4 | -7 | -4 | -12 |
| PTTEP | 117.50 | -33 | -4 | -8 | -15 | -22 | -20 |
| RATCH | 30.00 | -30 | -5 | 0 | -6 | 17 | -2 |
| TOP | 27.25 | -52 | -25 | -32 | -46 | -48 | -50 |
| ETRON | 17,531.92 | 69 | -1 | -13 | 37 | 63 | 59 |
| DELTA | 149.50 | -82 | -1 | -14 | 40 | 71 | 67 |
| KCE | 23.40 | -50 | -2 | -16 | -41 | -46 | -58 |
| FIN | 2,754.89 | -41 | -5 | -4 | -14 | -1 | -17 |
| KTC | 47.00 | -20 | -4 | 2 | -1 | 9 | 1 |
| MTC | 47.25 | 24 | -6 | -2 | -10 | 10 | 7 |
| SAWAD | 39.25 | -19 | -4 | 1 | -10 | 13 | -7 |
| FOOD | 10,253.93 | -19 | -3 | -4 | -9 | -6 | -4 |
| CBG | 78.50 | -19 | -2 | 0 | 3 | 21 | -2 |
| CPF | 22.60 | -9 | -6 | -6 | -8 | 2 | 22 |
| MINT | 25.50 | -21 | -6 | -6 | -11 | -15 | -6 |
| OSP | 21.20 | -25 | 0 | 2 | -11 | -5 | -1 |
| TU | 12.20 | -28 | -5 | -10 | -19 | -20 | -15 |
| HELTH | 5,430.84 | -25 | -4 | -8 | -21 | -13 | -15 |
| BDMS | 23.50 | -19 | -4 | -11 | -23 | -10 | -10 |
| BH | 193.50 | -9 | 0 | -7 | -29 | -18 | -10 |
| ICT | 189.73 | 15 | -6 | -6 | -1 | 23 | 28 |
| ADVANC | 274.00 | 41 | -5 | -3 | 6 | 32 | 25 |
| INTUCH | 94.25 | 22 | -5 | -5 | 4 | 31 | 33 |
| TRUE | 10.60 | N/A | -10 | -11 | -5 | 23 | 96 |
| INSUR | 8,641.90 | -32 | -3 | -3 | 2 | 13 | -4 |
| TLI | 10.40 | -30 | -3 | -1 | 15 | 39 | 7 |
| PKG | 2,286.01 | -59 | -7 | -17 | -26 | -33 | -37 |
| SCGP | 18.90 | -67 | -9 | -23 | -34 | -44 | -48 |
| PETRO | 580.02 | -42 | -5 | -3 | -7 | 0 | -25 |
| IVL | 26.25 | -36 | -3 | 4 | 7 | 33 | -5 |
| PTTGC | 22.60 | -52 | -9 | -10 | -19 | -23 | -44 |
| PROP | 190.97 | -30 | -4 | -8 | -13 | -3 | -15 |
| AWC | 3.42 | -46 | -4 | -4 | -11 | -3 | -4 |
| CPN | 54.50 | -23 | -5 | -12 | -18 | -1 | -18 |
| LH | 4.90 | -51 | -4 | -10 | -23 | -17 | -38 |
| WHA | 5.20 | 27 | -5 | -7 | -5 | 3 | 2 |
| TRANS | 286.22 | -24 | -5 | -4 | -8 | -4 | -4 |
| AOT | 58.25 | -22 | -5 | -3 | -9 | -4 | -2 |
| BEM | 6.85 | -30 | -10 | -9 | -14 | -12 | -15 |
| BTS | 5.60 | -33 | -5 | 17 | 19 | 24 | -22 |
| TOURISM | 475.98 | -26 | -6 | -7 | -12 | -14 | -11 |
| CENTEL | 32.50 | -35 | -7 | -13 | -17 | -18 | -25 |



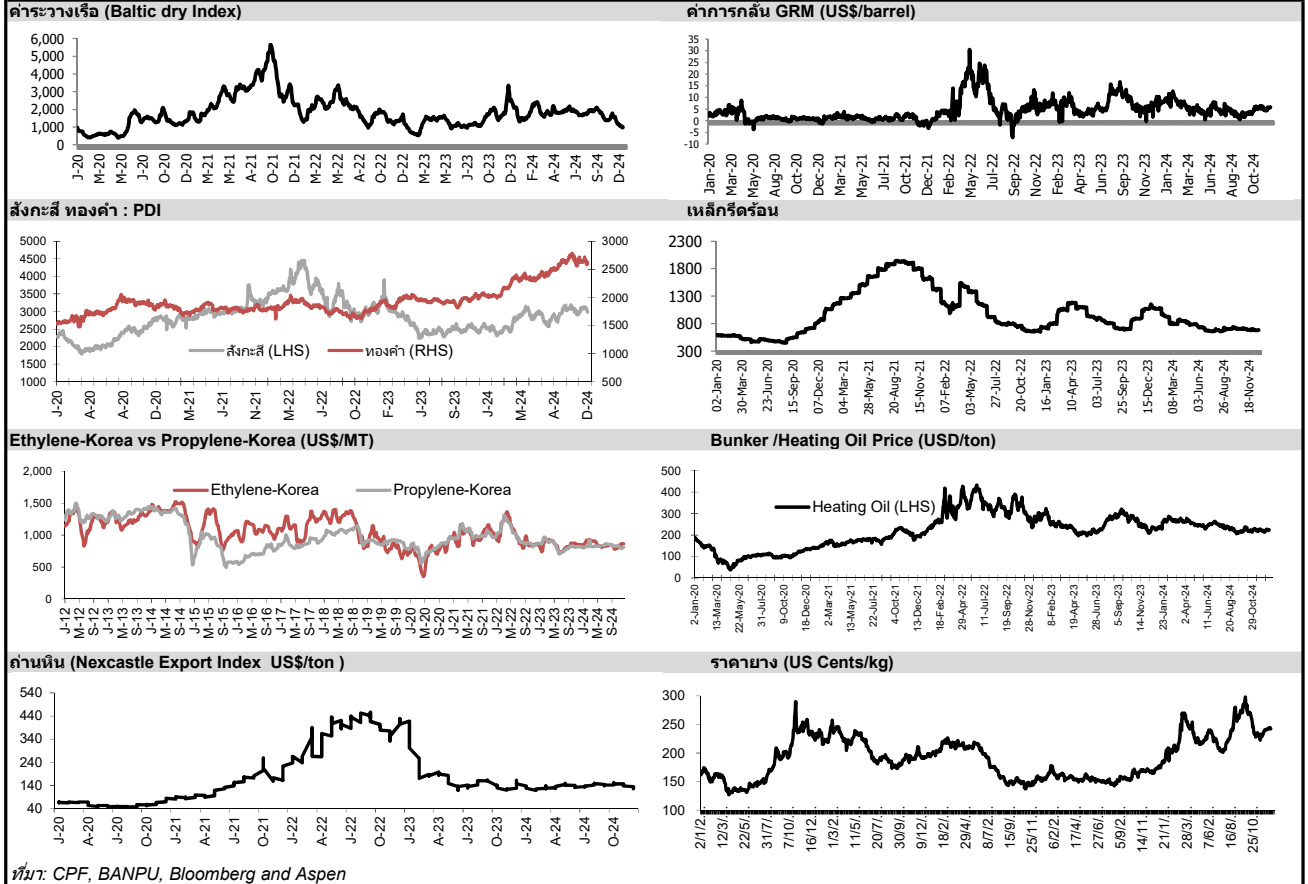


| | | | |
|------------------------|--|--------------|-------|
| อัตราแลกเปลี่ยนวันนี้* | | 34.17 Change | -0.31 |
|------------------------|--|--------------|-------|

*เปรียบเทียบ Transaction ล่าสุดกับก่อนหน้า (โดยไม่แยกว่าเป็นของ off-shore หรือ on-shore)

| สินค้า | ตัวชี้ราคา | ปิดล่าสุด | ก่อนหน้า | ราคาปิดล่าสุด | ก่อนหน้า | เปลี่ยน +/- | % | หลักทรัพย์ที่เกี่ยวข้อง |
|--------------------------------|---------------------------|-----------|-----------|---------------|----------|-------------|-------|--------------------------------------|
| เรือ <i>ปรับปรุจ</i> | Baltic Dry Index (spot) | 20-Dec-24 | 19-Dec-24 | 990 | 976 | +14.00 | 1.4% | PSL, TTA |
| | BHSI (Handy Size) | 20-Dec-24 | 19-Dec-24 | 579 | 593 | -14.00 | -2.4% | |
| ยาง | (US Cents/kg) | 20-Dec-24 | 19-Dec-24 | 242.10 | 244.10 | -2.00 | -0.8% | STA, TRUBB |
| น้ำตาล | (Cent/Pound) | 20-Dec-24 | 19-Dec-24 | 19.51 | 19.40 | +0.11 | 0.6% | KSL, KBS, KTIS, BRR |
| ถั่วเหลือง | (Cent\$/Bushel) | 20-Dec-24 | 19-Dec-24 | 979.25 | 966.50 | +12.75 | 1.3% | TVO |
| น้ำมันปาล์ม | (US\$/ton) | 20-Dec-24 | 19-Dec-24 | 4,433.00 | 4,440.00 | -7.00 | -0.2% | CPI, LST, UPOIC, UVAN |
| สังกะสี | (US\$/ton) | 20-Dec-24 | 19-Dec-24 | 2,983.00 | 3,010.00 | -27.00 | -0.9% | BEYOND |
| ทองคำ | (US\$/oz) | 20-Dec-24 | 19-Dec-24 | 2,622.47 | 2,593.64 | +28.83 | 1.1% | (Source:Aspen) |
| SPDR Gold Trust | (ton) | 20-Dec-24 | 19-Dec-24 | 860.74 | 863.90 | -3.16 | -0.4% | |
| น้ำมันดิบ <i>ทุกวัน</i> | WTI (US\$/barrel) | 20-Dec-24 | 19-Dec-24 | 69.58 | 69.38 | +0.20 | 0.3% | PTT, PTTEP, TOP, PTTGC, BCP |
| | Brent (US\$/barrel) | 20-Dec-24 | 19-Dec-24 | 73.04 | 72.88 | +0.16 | 0.2% | (Source:Aspen) |
| ค่าการกลั่น <i>ทุกวัน</i> | GRM (US\$/barrel) | 20-Dec-24 | 19-Dec-24 | 5.80 | 5.89 | -0.09 | 0.0% | BCP, IRPC, PTTGC and TOP (Bloomberg) |
| น้ำมันทำความร้อน <i>ทุกวัน</i> | Heating Oil (cent/gallon) | 20-Dec-24 | 19-Dec-24 | 224.10 | 222.54 | +1.56 | 0.7% | BCP, IRPC, PTTGC and TOP (Bloomberg) |
| | Natural Gas(\$/MMBtu) | 20-Dec-24 | 19-Dec-24 | 3.86 | 3.61 | +0.25 | 6.9% | PTTEP, PTT, BANPU (Bloomberg) |
| ปิโตรเคมี | Naphtha (US\$/MT) | 20-Dec-24 | 19-Dec-24 | 634.75 | 637.75 | -3.00 | -0.5% | PTTGC, SCC (เป็นต้นทุน) |
| | Ethylene (US\$/MT) | 13-Dec-24 | 6-Dec-24 | 865 | 865 | +0.00 | 0.0% | PTTGC, SCC, IRPC (Bloomberg) |
| | Propylene (US\$/MT) | 13-Dec-24 | 6-Dec-24 | 810 | 800 | +10.00 | 1.3% | PTTGC, SCC, IRPC |
| เหล็ก | HRC (US\$/ton) รีดร้อน | 20-Dec-24 | 19-Dec-24 | 679.0 | 679.0 | +0.00 | 0.0% | (Source:Bloomberg) |
| ถ่านหิน | NEX (US\$/ton) | 20-Dec-24 | 13-Dec-24 | 125.85 | 131.18 | -5.33 | -4.1% | BANPU, LANNA, UMS |
| อาหาร | ไก่ (บาท/กก.) | 30-Nov-24 | 31-Oct-24 | 37.00 | 38.50 | -1.50 | -3.9% | CPF, GFPT (Source: CPF) |
| | กุ้งVannamei(บาท/กก.) | 30-Nov-24 | 31-Oct-24 | 160 | 150 | +10.00 | 6.7% | CPF, CFRESH, SSF, ASIAN, TU |
| | สุกร (บาท/กก.) | 30-Nov-24 | 31-Oct-24 | 73.00 | 71.00 | +2.00 | 2.8% | CPF |

กราฟแสดงแนวโน้มราคา



ที่มา: CPF, BANPU, Bloomberg and Aspen



NVDR Trading Data by Stock : 23 Dec 2024

| Net Buy ซื้อสุทธิ | | | | | | | Net Sell ขายสุทธิ | | | | | | | MONTH TO DATE (Bt m) ยอดซื้อขายสุทธิเดือน ธันวาคม 67 | | | YEAR TO DATE Y2024 (Bt m) ยอดซื้อขายสุทธิปี 2567 | | | | Total Net BUY/SELL Y2023 ยอดซื้อขายสุทธิปี 2566 | | | | |
|--------------------------------|--------|--------|--------|---------|--------|--------------|--------------------------------|--------|--------|--------|--------|--------|--------------|---|----------------|---------------|---|---------------|----------------|---------------|--|-----------|--------|--------|--------|
| Value (Btm) : มูลค่า (ล้านบาท) | | | | | | | Value (Btm) : มูลค่า (ล้านบาท) | | | | | | | 1 - 20 Dec 24 | | | 1 Jan 24 - 20 Dec 24 | | | | Value (Btm) : มูลค่า (ล้านบาท) | | | | |
| STOCK | 20 Dec | 19 Dec | 18 Dec | 17 Dec | 16 Dec | Total 5 Days | STOCK | 20 Dec | 19 Dec | 18 Dec | 17 Dec | 16 Dec | Total 5 Days | TOTAL NET BUY | TOTAL NET SELL | TOTAL NET BUY | TOTAL NET SELL | TOTAL NET BUY | TOTAL NET SELL | TOTAL NET BUY | TOTAL NET SELL | | | | |
| 1 CPALL | 609.6 | 125.8 | 244.9 | 1,745.3 | -184.8 | 2,540.8 | KBANK | -290.4 | -143.3 | -49.9 | -152.8 | -115.9 | -752.3 | CPALL | 2,521.2 | ADVANC | -963.0 | 1 TRUE | 11,107.3 | PTTEP | -10,754.1 | 1 PTTEP | 24,291 | PTT | -4,542 |
| 2 AOT | 479.9 | -42.1 | 22.9 | -32.5 | 23.3 | 451.5 | SCC | -179.9 | 110.6 | 2.7 | -183.0 | -3.6 | -253.3 | VGI | 1,222.3 | BCP | -781.7 | 2 CPALL | 9,956.9 | AOT | -6,590.0 | 2 BDMS | 21,045 | PTTGC | -3,390 |
| 3 PTTEP | 255.2 | 75.7 | -31.9 | -217.6 | -96.0 | -14.7 | BTS | -162.1 | 0.9 | 60.6 | -17.3 | 16.9 | -100.9 | DELTA | 1,186.6 | PTTEP | -697.4 | 3 KBANK | 8,962.0 | ADVANC | -5,444.2 | 3 AOT | 17,316 | SCC | -2,224 |
| 4 TOP | 250.9 | 11.8 | -12.2 | -27.6 | -3.5 | 219.4 | DELTA | -142.9 | -168.9 | 289.6 | -21.0 | 251.3 | 207.9 | SCB | 831.8 | BBL | -606.3 | 4 DELTA | 8,423.0 | BCP | -4,140.9 | 4 BH | 14,290 | DTAC | -1,701 |
| 5 BEM | 220.3 | -54.9 | -44.1 | -56.9 | -34.9 | 29.5 | BANPU | -129.2 | -68.8 | -22.7 | -82.5 | 12.7 | -290.5 | CPF | 803.6 | BH | -593.5 | 5 CPF | 6,843.5 | LH | -3,193.9 | 5 EA | 13,423 | SABUY | -1,578 |
| 6 ADVANC | 173.7 | -103.0 | 65.7 | -5.0 | -138.2 | -6.9 | IVL | -109.3 | 31.5 | -23.0 | -77.7 | 4.5 | -174.1 | CCET | 724.3 | PTTGC | -478.0 | 6 KTB | 5,216.3 | PTT | -2,668.7 | 6 KBANK | 11,914 | TU | -1,164 |
| 7 CPF | 146.7 | 103.1 | 45.1 | 114.4 | 51.4 | 460.6 | BH | -105.1 | -30.9 | -88.2 | 244.3 | 159.8 | 179.9 | KBANK | 692.9 | BANPU | -464.1 | 7 SCB | 4,780.7 | KTC | -2,551.3 | 7 CPALL | 11,493 | NEX | -1,106 |
| 8 GPSC | 96.2 | -25.5 | -33.0 | 8.1 | 23.1 | 68.8 | BCP | -99.4 | -5.6 | -2.0 | -77.6 | -52.4 | -237.0 | CPN | 661.1 | PRM | -382.5 | 8 GULF | 4,163.3 | TOP | -2,474.7 | 8 BANPU | 9,175 | KCE | -1,104 |
| 9 KTB | 72.9 | -81.7 | 106.9 | 29.8 | 80.7 | 208.5 | TU | -78.1 | 62.4 | 57.2 | 64.9 | -5.2 | 101.3 | KTB | 621.3 | AOT | -337.2 | 9 TU | 2,693.3 | MTC | -2,333.4 | 9 TRUE | 7,682 | WICE | -1,099 |
| 10 AP | 61.1 | 43.4 | 0.8 | -33.2 | -18.0 | 54.1 | CCET | -70.9 | -75.0 | -62.0 | 415.9 | -12.8 | 195.3 | HANA | 551.8 | IVL | -311.7 | 10 CPN | 2,526.5 | MINT | -2,280.8 | 10 TOP | 7,607 | JMART | -1,052 |
| 11 PTT | 50.8 | 65.9 | 245.8 | 242.0 | 132.8 | 737.4 | TISCO | -66.2 | -35.0 | 70.9 | -103.8 | 24.4 | -109.7 | PTT | 487.6 | TRUE | -299.8 | 11 BBL | 1,837.8 | HMPRO | -2,052.7 | 11 IVL | 7,432 | BAM | -702 |
| 12 CPAXT | 46.5 | -61.6 | 128.8 | 274.9 | 124.8 | 513.3 | BDMS | -49.0 | -50.7 | 289.1 | 567.1 | -178.9 | 577.6 | CPAXT | 482.3 | ITC | -250.1 | 12 ITC | 1,806.2 | BH | -2,050.7 | 12 ADVANC | 7,122 | JAS | -688 |
| 13 MINT | 45.0 | -18.3 | -68.5 | -35.1 | -48.1 | -125.1 | TRUE | -40.0 | -63.9 | -419.9 | -36.5 | 135.9 | -424.5 | TASCO | 438.7 | MINT | -245.8 | 13 CPAXT | 1,560.2 | EA | -1,719.8 | 13 MAKRO | 7,078 | BYD | -687 |
| 14 MTC | 44.7 | 26.2 | -0.6 | 4.9 | -3.2 | 71.9 | OR | -38.6 | -3.5 | 11.8 | -35.9 | -1.3 | -67.4 | CBG | 380.1 | BEM | -210.3 | 14 BDMS | 1,555.0 | SCC | -1,561.6 | 14 CRC | 7,059 | IRPC | -682 |
| 15 GULF | 42.6 | 316.6 | 242.8 | 148.6 | 115.3 | 865.8 | TCAP | -35.1 | -7.4 | -6.4 | -10.1 | 15.6 | -43.4 | INTUCH | 322.0 | SCGP | -171.2 | 15 VGI | 1,414.0 | GPSC | -1,434.9 | 15 CPN | 6,619 | RBF | -623 |
| 16 PROEN | 37.4 | 0.7 | 2.7 | -11.0 | -4.3 | 25.4 | HANA | -31.4 | 245.8 | 122.8 | 34.6 | 7.5 | 379.2 | KCE | 301.5 | LH | -164.7 | 16 WHA | 1,321.6 | ICHI | -1,314.2 | 16 CPF | 5,700 | III | -574 |
| 17 CRC | 36.8 | -129.2 | -0.9 | 10.8 | 21.0 | -61.5 | ITC | -30.2 | -7.5 | -4.5 | -17.2 | -12.8 | -72.3 | TU | 294.4 | SPRC | -158.2 | 17 AMATA | 1,243.8 | TCAP | -1,300.3 | 17 DELTA | 5,694 | DITTO | -513 |
| 18 TIDLOR | 30.5 | 29.8 | -1.0 | 50.0 | -0.1 | 109.3 | JMT | -29.2 | -93.4 | 21.4 | 25.0 | 2.6 | -73.7 | MASTER | 194.0 | JMT | -144.8 | 18 CBG | 1,223.2 | BTS | -1,223.8 | 18 KTB | 5,693 | ASK | -511 |
| 19 WHA | 26.4 | 37.9 | 8.8 | -13.7 | 39.6 | 98.8 | BBL | -28.9 | -167.4 | -27.5 | -49.4 | 45.1 | -228.2 | WHA | 149.8 | BDMS | -141.6 | 19 CCET | 1,153.4 | OR | -1,114.9 | 19 BCP | 5,315 | TCAP | -509 |
| 20 BAM | 24.9 | 17.2 | 7.2 | 9.1 | -1.0 | 57.3 | GLOBAL | -28.6 | -8.4 | 9.8 | -0.5 | 5.0 | -22.8 | CK | 126.5 | BCH | -136.5 | 20 BA | 1,058.0 | AP | -1,085.0 | 20 HMPRO | 5,088 | GUNKUL | -503 |
| 21 HMPRO | 23.1 | 27.9 | 62.5 | -8.6 | -8.9 | 96.1 | PTTGC | -28.5 | -39.4 | -68.7 | -89.0 | -63.4 | -289.1 | AMATA | 126.0 | OR | -126.3 | 21 RCL | 1,007.4 | SPRC | -1,052.1 | 21 MORE | 4,994 | BEC | -474 |
| 22 SCB | 22.6 | -147.3 | 121.5 | 90.3 | 49.1 | 136.2 | VGI | -27.0 | 45.6 | 11.5 | 50.0 | 287.0 | 367.0 | SAWAD | 124.8 | GLOBAL | -124.0 | 22 COM7 | 971.2 | AWC | -926.2 | 22 AWC | 4,789 | NINE | -439 |
| 23 INTUCH | 19.7 | 9.7 | 67.4 | 63.8 | 19.3 | 179.8 | PRM | -26.3 | -32.2 | -68.9 | 16.7 | -34.5 | -145.2 | EGCO | 124.5 | BLA | -121.8 | 23 SISB | 838.0 | TTB | -892.6 | 23 OSP | 4,166 | AS | -436 |
| 24 SPALI | 18.2 | 42.9 | 23.4 | -2.2 | 4.0 | 86.3 | KCE | -25.6 | 170.4 | 187.2 | 44.3 | -1.7 | 374.7 | TISCO | 114.6 | BTS | -94.4 | 24 BANPU | 825.3 | BEM | -877.8 | 24 SPALI | 4,128 | JTS | -419 |
| 25 EA | 17.5 | -6.0 | -0.1 | -9.9 | 7.9 | 9.3 | KTC | -25.3 | -5.1 | 11.2 | 10.8 | 9.2 | 0.7 | RCL | 98.3 | PTG | -78.7 | 25 PR9 | 707.9 | TIDLOR | -832.2 | 25 BEM | 3,789 | WORK | -365 |
| 26 OKJ | 14.7 | -2.4 | -0.5 | 1.6 | -0.4 | 13.0 | SCGP | -22.7 | 48.4 | 30.7 | -19.3 | -8.3 | 28.8 | SPALI | 97.1 | BGRIM | -78.3 | 26 CENTEL | 636.3 | OSP | -742.0 | 26 MTC | 3,689 | SAT | -351 |
| 27 TASCO | 14.4 | 39.1 | 17.9 | 24.3 | 41.0 | 136.7 | LH | -19.5 | -2.3 | -24.1 | -5.9 | -31.8 | -83.5 | TTB | 96.4 | MBK | -65.8 | 27 AAI | 583.7 | SAPPE | -710.8 | 27 MINT | 3,574 | HUMAN | -345 |
| 28 TTW | 12.9 | -4.4 | 0.1 | -2.8 | 1.2 | 6.9 | AMATA | -16.5 | 16.1 | -3.6 | 126.8 | 27.4 | 150.2 | SCC | 89.2 | TTA | -64.2 | 28 CRC | 567.6 | RATCH | -618.3 | 28 INTUCH | 3,497 | MACO | -342 |
| 29 TLI | 10.8 | -13.8 | 1.2 | 14.6 | 2.8 | 15.7 | SCCC | -14.6 | -1.8 | 2.0 | -1.4 | -0.4 | -16.1 | JTS | 85.0 | TOP | -63.3 | 29 MFC | 559.7 | IRPC | -488.5 | 29 LH | 3,391 | LEO | -300 |
| 30 SVI | 10.2 | -0.2 | -0.3 | -1.3 | 0.7 | 9.1 | LTS | -14.5 | 4.2 | -0.2 | -5.0 | 0.1 | -15.3 | CRC | 58.2 | ICHI | -63.3 | 30 TASCO | 540.8 | JMT | -475.9 | 30 OR | 3,371 | BTG | -296 |

แบบรายงานการเปลี่ยนแปลงการถือหลักทรัพย์และสัญญาซื้อขายล่วงหน้าของผู้บริหาร (แบบ 59)

| | ชื่อผู้บริหาร | วิธีการได้มา/ จำหน่าย | จำนวน (หุ้น) | ราคา (บาท) | มูลค่า (บาท) | ประเภท หลักทรัพย์ | วันที่ได้มา/ จำหน่าย |
|--------|-------------------------------|--------------------------|-----------------|---------------|-----------------|----------------------|-------------------------|
| BLC | นาย สุวิทย์ งามภูพันธ์ | ขาย | 200,000.00 | 5.05 | 1,010,000.00 | หุ้นสามัญ | 2/12/2567 |
| BLC | นาย สุวิทย์ งามภูพันธ์ | ขาย | 1,200,000.00 | 5.03 | 6,036,000.00 | หุ้นสามัญ | 3/12/2567 |
| BLC | นาย สุวิทย์ งามภูพันธ์ | ขาย | 1,010,800.00 | 5.05 | 5,104,540.00 | หุ้นสามัญ | 6/12/2567 |
| BLC | นาย สุวิทย์ งามภูพันธ์ | ขาย | 366,400.00 | 5.04 | 1,846,656.00 | หุ้นสามัญ | 9/12/2567 |
| HPT | นาง วรณี เขาวังเกิดโสภณ | ขาย | 4,650,000.00 | 0.45 | 2,092,500.00 | หุ้นสามัญ | 19/12/2567 |
| HTC | พันเอก พัชร รัตตกุล | ขาย | 259,500.00 | 16.19 | 4,201,305.00 | หุ้นสามัญ | 19/12/2567 |
| ROCTEC | นางสาว ชลลดา ชะนัม | ขาย | 100,000.00 | 1.10 | 110,000.00 | หุ้นสามัญ | 18/12/2567 |
| RS | นาย สุรัชย์ เขษมไชยศักดิ์ | ขาย | 5,000,000.00 | 5.75 | 28,750,000.00 | หุ้นสามัญ | 9/12/2567 |
| SKR | นาย เสณีย์ กระจำวงศ์ | ขาย | 15,000.00 | 9.57 | 143,550.00 | หุ้นสามัญ | 18/12/2567 |
| SST | นาย ทศพร ชิมตระการ | ขาย | 700.00 | 3.98 | 2,786.00 | หุ้นสามัญ | 19/12/2567 |
| AQUA | นาย ฉาย บุนนาค | ซื้อ | 1,500,000.00 | 0.33 | 495,000.00 | หุ้นสามัญ | 19/12/2567 |
| BDMS | นางสาว ปรมภรณ์ ปราสาททองโอสถ | ซื้อ | 85,000.00 | 23.40 | 1,989,000.00 | หุ้นสามัญ | 19/12/2567 |
| BIS | นาย สุชาติ วรรณางกูร | ซื้อ | 70,400.00 | 2.91 | 204,864.00 | หุ้นสามัญ | 18/12/2567 |
| BKD | นาง นุชนารถ รัตนสุวรรณชาติ | ซื้อ | 51,000.00 | 1.42 | 72,420.00 | หุ้นสามัญ | 13/12/2567 |
| BLC | นาย สุวิทย์ งามภูพันธ์ | ซื้อ | 200,000.00 | 5.10 | 1,020,000.00 | หุ้นสามัญ | 2/12/2567 |
| BLC | นาย สุวิทย์ งามภูพันธ์ | ซื้อ | 200,000.00 | 5.08 | 1,016,000.00 | หุ้นสามัญ | 3/12/2567 |
| BLC | นาย สุวิทย์ งามภูพันธ์ | ซื้อ | 610,800.00 | 5.12 | 3,127,296.00 | หุ้นสามัญ | 4/12/2567 |
| BLC | นาย สุวิทย์ งามภูพันธ์ | ซื้อ | 900,000.00 | 5.08 | 4,572,000.00 | หุ้นสามัญ | 6/12/2567 |
| BLC | นาย สุวิทย์ งามภูพันธ์ | ซื้อ | 66,400.00 | 5.09 | 337,976.00 | หุ้นสามัญ | 9/12/2567 |
| BLC | นาย สุวิทย์ งามภูพันธ์ | ซื้อ | 779,400.00 | 4.91 | 3,826,854.00 | หุ้นสามัญ | 11/12/2567 |
| BLC | นาย สุวิทย์ งามภูพันธ์ | ซื้อ | 20,600.00 | 4.80 | 98,880.00 | หุ้นสามัญ | 12/12/2567 |
| CMC | นาย วิเชียร แพทยานันท์ | ซื้อ | 138,300.00 | 1.01 | 139,683.00 | หุ้นสามัญ | 17/12/2567 |
| CMC | นาย วิเชียร แพทยานันท์ | ซื้อ | 15,100.00 | 1.01 | 15,251.00 | หุ้นสามัญ | 18/12/2567 |
| CMC | นาย วิเชียร แพทยานันท์ | ซื้อ | 6,400.00 | 1.01 | 6,464.00 | หุ้นสามัญ | 19/12/2567 |
| CMC | นาย วิเชียร แพทยานันท์ | ซื้อ | 326,300.00 | 1.01 | 329,563.00 | หุ้นสามัญ | 19/12/2567 |
| EP | นาย ยุทธ ชินสุภัคกุล | ซื้อ | 35,000.00 | 1.69 | 59,150.00 | หุ้นสามัญ | 19/12/2567 |
| GABLE | นาย ชินสุ ลิ้ม | ซื้อ | 100,000.00 | 3.01 | 301,000.00 | NVDR | 19/12/2567 |
| GFC | นาย ประมุข วงศ์ชนะเกียรติ | ซื้อ | 10,000.00 | 6.65 | 66,500.00 | หุ้นสามัญ | 19/12/2567 |
| GFC | นาย ประมุข วงศ์ชนะเกียรติ | ซื้อ | 5,000.00 | 6.65 | 33,250.00 | หุ้นสามัญ | 19/12/2567 |
| ILM | นาย ขวัญชัย กิจก้องขจรชัย | ซื้อ | 30,000.00 | 15.90 | 477,000.00 | หุ้นสามัญ | 19/12/2567 |
| ILM | นาย ขวัญชัย กิจก้องขจรชัย | ซื้อ | 16,200.00 | 15.80 | 255,960.00 | หุ้นสามัญ | 19/12/2567 |
| JR | นาย ชีรนนท์ วัฒนไพโรจน์ | ซื้อ | 9,300.00 | 2.42 | 22,506.00 | หุ้นสามัญ | 19/12/2567 |
| JR | นาย ชีรนนท์ วัฒนไพโรจน์ | ซื้อ | 7,100.00 | 2.42 | 17,182.00 | หุ้นสามัญ | 19/12/2567 |
| K | นาย ชยวัฒน์ พิเศษสิทธิ์ | ซื้อ | 58,200.00 | 1.14 | 66,348.00 | หุ้นสามัญ | 19/12/2567 |
| LPH | นาย ปราโมทย์ ภูณานนท์ | ซื้อ | 300.00 | 4.30 | 1,290.00 | หุ้นสามัญ | 19/12/2567 |
| LPH | นาย ปราโมทย์ ภูณานนท์ | ซื้อ | 5,000.00 | 4.32 | 21,600.00 | หุ้นสามัญ | 19/12/2567 |
| MGC | นาย สัตหะวุฒิ ธรรมชวนวิริยะ | ซื้อ | 50,000.00 | 4.12 | 206,000.00 | หุ้นสามัญ | 19/12/2567 |
| MINT | นางสาว สุภา เจริญยิ่ง | ซื้อ | 10,000.00 | 25.75 | 257,500.00 | หุ้นสามัญ | 19/12/2567 |
| PCC | นาย กิตติ สัมฤทธิ์ | ซื้อ | 3,500.00 | 2.72 | 9,520.00 | หุ้นสามัญ | 19/12/2567 |
| PEACE | นางสาว พิรชา ศิริโสภณ | ซื้อ | 10,000.00 | 2.49 | 24,900.00 | หุ้นสามัญ | 19/12/2567 |
| PHG | นาง ดวงใจ ตระกูลช่าง | ซื้อ | 51,500.00 | 15.40 | 793,100.00 | หุ้นสามัญ | 19/12/2567 |
| PLT | นางสาว ฤตอร แสงบุญเกิด | ซื้อ | 9,800.00 | 0.73 | 7,154.00 | หุ้นสามัญ | 19/12/2567 |
| PROUD | นางสาว พราวพุธ สิปตพัลลภ | ซื้อ | 99,900.00 | 1.24 | 123,876.00 | หุ้นสามัญ | 18/12/2567 |
| PROUD | นางสาว พราวพุธ สิปตพัลลภ | ซื้อ | 150,000.00 | 1.25 | 187,500.00 | หุ้นสามัญ | 18/12/2567 |
| RJH | นาย สุรินทร์ ประสิทธิ์ศิริกุล | ซื้อ | 168,000.00 | 20.80 | 3,494,400.00 | หุ้นสามัญ | 19/12/2567 |
| RML | นาย ฤกษ์ ณรงค์เดช | ซื้อ | 3,000,000.00 | 0.30 | 900,000.00 | หุ้นสามัญ | 17/12/2567 |
| RML | นาย ฤกษ์ ณรงค์เดช | ซื้อ | 1,309,000.00 | 0.30 | 392,700.00 | หุ้นสามัญ | 18/12/2567 |
| RPH | นาง จิราภรณ์ ศรีนครินทร์ | ซื้อ | 500.00 | 5.40 | 2,700.00 | หุ้นสามัญ | 19/12/2567 |
| RPH | นาย ศรีชัย คงสันธิ์ | ซื้อ | 100,000.00 | 5.35 | 535,000.00 | หุ้นสามัญ | 20/12/2567 |
| RS | นาย สุรัชย์ เขษมไชยศักดิ์ | ซื้อ | 153.00 | 5.55 | 849.15 | Single Stock Future | 16/12/2567 |
| RS | นาย สุรัชย์ เขษมไชยศักดิ์ | ซื้อ | 240.00 | 5.54 | 1,329.60 | Single Stock Future | 17/12/2567 |
| RS | นาย สุรัชย์ เขษมไชยศักดิ์ | ซื้อ | 5,180.00 | 5.65 | 29,267.00 | Single Stock Future | 18/12/2567 |
| SGC | นาย พิรนาถ ไชยวัฒนา | ซื้อ | 10,000.00 | 1.13 | 11,300.00 | หุ้นสามัญ | 19/12/2567 |
| SIMAT | นาย บุญเลิศ เอี้ยวพรชัย | ซื้อ | 322,600.00 | 1.38 | 445,188.00 | หุ้นสามัญ | 19/12/2567 |

แบบรายงานการเปลี่ยนแปลงการถือหลักทรัพย์และสัญญาซื้อขายล่วงหน้าของผู้บริหาร (แบบ 59)

| ชื่อผู้บริหาร | วิธีการได้มา/ จำหน่าย | จำนวน (หุ้น) | ราคา (บาท) | มูลค่า (บาท) | ประเภท หลักทรัพย์ | วันที่ได้มา/ จำหน่าย |
|------------------------------------|--------------------------|-----------------|---------------|-----------------|----------------------|-------------------------|
| SKN นาง กิตติยา นิยมเลอร์ | ซื้อ | 2,200.00 | 5.20 | 11,440.00 | หุ้นสามัญ | 18/12/2567 |
| SKN นาง กิตติยา นิยมเลอร์ | ซื้อ | 9,700.00 | 5.20 | 50,440.00 | หุ้นสามัญ | 19/12/2567 |
| SPALI นาง อัจฉรา ตั้งมดีธรรม | ซื้อ | 850,000.00 | 18.28 | 15,538,000.00 | หุ้นสามัญ | 18/12/2567 |
| SPALI นาง อัจฉรา ตั้งมดีธรรม | ซื้อ | 1,000,000.00 | 17.99 | 17,990,000.00 | หุ้นสามัญ | 19/12/2567 |
| SPALI นาย ประทีป ตั้งมดีธรรม | ซื้อ | 850,000.00 | 18.28 | 15,538,000.00 | หุ้นสามัญ | 18/12/2567 |
| SPALI นาย ประทีป ตั้งมดีธรรม | ซื้อ | 1,000,000.00 | 17.99 | 17,990,000.00 | หุ้นสามัญ | 19/12/2567 |
| STECH นาย เจษฎ์กรณ์ มงคลศรีสวัสดิ์ | ซื้อ | 9,200.00 | 1.13 | 10,396.00 | หุ้นสามัญ | 19/12/2567 |
| TATG นาย คาวุธ หฤทัย | ซื้อ | 100,000.00 | 1.19 | 119,000.00 | หุ้นสามัญ | 18/12/2567 |
| TATG นาย คาวุธ หฤทัย | ซื้อ | 50,000.00 | 1.17 | 58,500.00 | หุ้นสามัญ | 19/12/2567 |
| UAC นาย กิตติ ชีวะเกตุ | ซื้อ | 23,300.00 | 3.01 | 70,133.00 | หุ้นสามัญ | 19/12/2567 |
| WIIC นาง สุมล อ่องจรีด | ซื้อ | 139,500.00 | 1.11 | 154,845.00 | หุ้นสามัญ | 19/12/2567 |
| YONG นาย สรรเพชญ ศลิษฏ์อรุณกร | ซื้อ | 128,400.00 | 1.10 | 141,240.00 | หุ้นสามัญ | 19/12/2567 |

ที่มา : ศูนย์สารสนเทศตลาดทุน สำนักงานคณะกรรมการ ก.ล.ด.

แบบรายงานการได้มาหรือจำหน่ายหลักทรัพย์ของกิจการ (246-2)

| ชื่อบริษัท | ชื่อผู้ได้มา/ จำหน่าย | Sell/Buy | ประเภท หลักทรัพย์ | %ได้มา/ จำหน่าย | %หลังได้มา/ จำหน่าย | วันที่ได้มา/ จำหน่าย | หมายเหตุ |
|------------|--|----------|----------------------|--------------------|------------------------|-------------------------|----------|
| DITTO | นาย สภาพร งามเรืองพงศ์ | จำหน่าย | หุ้น | 5.0478 | 4.9548 | 20/12/2567 | |
| NRF | บริษัท เอเชียน ฟู้ด คอร์ปอเรชั่น จำกัด | ได้มา | หุ้น | 13.675 | 15.1564 | 13/12/2567 | |

ที่มา : ศูนย์สารสนเทศตลาดทุน สำนักงานคณะกรรมการ ก.ล.ด.

หลักทรัพย์ที่ต้องซื้อขายด้วยบัญชี Cash Balance

| Stock | DEC 2024 | | | | | | | | | | JAN 2025 | | | | | | | | | |
|-------|----------|----|----|----|----|----|----|----|----|----|----------|---|---|---|---|---|----|----|----|--|
| | 17 | 18 | 19 | 20 | 23 | 24 | 25 | 26 | 27 | 30 | 2 | 3 | 6 | 7 | 8 | 9 | 10 | 13 | 14 | |

LEVEL1 : ผู้ซื้อต้องใช้บัญชี Cash Balance และห้ามนำหลักทรัพย์ที่กำหนดมาคำนวณวงเงินซื้อขาย
KGEM
KGEM-W2

06 Jan 25

LEVEL 2: ผู้ซื้อต้องใช้บัญชี Cash Balance, ห้ามคำนวณวงเงินซื้อขาย และห้าม Net Settlement

-

LEVEL 3: ห้ามซื้อขาย (SP) 1 วันทำการวันแรก และผู้ซื้อต้องใช้บัญชี Cash Balance, ห้ามคำนวณวงเงินซื้อขาย และห้าม Net Settlement

-

Source: SET

Short Sales

| Stock | % Short Sale Volume Comparing with Main Board | Average Price (Bt) | Volume (shares) | Value (Mil. B) |
|--------|---|--------------------|-----------------|----------------|
| CPALL | 4.24 | 53.97 | 1,768,000 | 95,422,025 |
| PTT | 11.77 | 31.61 | 2,625,000 | 82,981,850 |
| TRUE | 4.65 | 10.55 | 5,218,500 | 55,079,300 |
| KBANK | 14.52 | 152.39 | 286,700 | 43,690,450 |
| BDMS | 1.81 | 23.49 | 1,780,300 | 41,814,190 |
| TIDLOR | 6.26 | 15.21 | 2,332,800 | 35,470,690 |
| BBL | 6.58 | 149.52 | 237,000 | 35,437,000 |
| BEM | 4.85 | 6.95 | 4,761,000 | 33,105,025 |
| BCP | 9.63 | 30.27 | 1,083,500 | 32,797,550 |
| AOT | 3.00 | 57.41 | 553,600 | 31,780,825 |
| ADVANC | 3.24 | 272.01 | 111,900 | 30,438,300 |
| TOP | 1.45 | 28.19 | 996,200 | 28,080,425 |
| PTTGC | 8.82 | 23.19 | 1,010,600 | 23,437,690 |
| DELTA | 5.02 | 150.02 | 140,800 | 21,123,300 |
| IVL | 6.29 | 25.92 | 780,000 | 20,214,800 |
| MINT | 11.42 | 25.57 | 788,200 | 20,154,000 |
| TTB | 6.48 | 1.80 | 11,167,800 | 20,047,195 |
| BANPU | 12.85 | 5.68 | 3,452,100 | 19,600,110 |
| GULF | 2.18 | 58.95 | 279,500 | 16,476,225 |
| GPSC | 2.36 | 37.81 | 434,500 | 16,428,550 |
| KTB | 1.75 | 20.62 | 796,300 | 16,423,510 |
| CRC | 5.16 | 34.35 | 475,800 | 16,343,875 |
| PTTEP | 3.66 | 119.05 | 121,400 | 14,452,800 |
| HMPRO | 4.67 | 9.12 | 1,490,400 | 13,590,955 |
| GLOBAL | 9.87 | 14.78 | 886,000 | 13,094,170 |
| BTS | 2.44 | 5.73 | 2,254,700 | 12,925,380 |
| MTC | 5.75 | 46.79 | 253,100 | 11,842,100 |
| WHA | 4.68 | 5.23 | 2,253,300 | 11,773,695 |
| SCB | 1.67 | 115.94 | 91,000 | 10,550,250 |
| BH | 6.07 | 192.25 | 51,400 | 9,881,550 |
| JAS | 10.44 | 2.11 | 4,377,000 | 9,244,498 |
| CENTEL | 7.91 | 32.20 | 279,600 | 9,004,325 |
| OR | 18.38 | 13.04 | 689,500 | 8,988,550 |
| BCH | 14.93 | 15.56 | 535,000 | 8,326,920 |
| SAWAD | 5.47 | 38.73 | 207,900 | 8,052,675 |
| CPF | 2.13 | 22.47 | 343,100 | 7,711,080 |
| SCC | 3.36 | 164.83 | 45,400 | 7,483,350 |
| SPRC | 22.71 | 6.25 | 1,121,300 | 7,009,395 |
| TASCO | 4.24 | 18.55 | 336,100 | 6,233,550 |
| STA | 10.25 | 16.90 | 368,300 | 6,225,140 |
| CPAXT | 5.07 | 25.85 | 236,500 | 6,114,375 |
| INTUCH | 0.62 | 94.02 | 63,500 | 5,970,175 |
| KCE | 3.01 | 23.76 | 240,500 | 5,714,860 |
| TU | 7.33 | 12.21 | 448,400 | 5,474,230 |
| TISCO | 6.88 | 98.18 | 52,100 | 5,114,950 |
| THCOM | 4.71 | 12.85 | 397,900 | 5,112,500 |
| CPN | 2.19 | 54.75 | 84,400 | 4,620,800 |
| STGT | 3.10 | 9.45 | 461,200 | 4,358,415 |
| VGI | 2.10 | 3.18 | 1,280,400 | 4,075,092 |
| LH | 2.31 | 4.96 | 816,600 | 4,052,198 |
| TTA | 10.00 | 5.21 | 774,200 | 4,032,550 |
| KTC | 2.13 | 47.16 | 82,500 | 3,890,925 |
| TLI | 3.42 | 10.49 | 367,300 | 3,853,100 |
| MASTER | 4.61 | 44.49 | 85,800 | 3,817,250 |
| AMATA | 1.43 | 27.77 | 119,400 | 3,315,800 |
| COM7 | 2.09 | 26.95 | 121,000 | 3,261,300 |
| TCAP | 7.74 | 49.00 | 65,900 | 3,229,075 |
| OSP | 5.44 | 20.98 | 149,300 | 3,132,410 |
| CHG | 8.07 | 2.49 | 1,244,200 | 3,103,250 |

Source: SET

December 2024

| Monday | Tuesday | Wednesday | Thursday | Friday |
|--|---|---|--|--|
| 2 | 3 | 4 | 5 | 6 |
| <ul style="list-style-type: none"> ▪ INET ลูกหุ้นเข้า 93,265,800 หุ้น ▪ PRG ลูกหุ้นเข้า 1,343,674 หุ้น | <ul style="list-style-type: none"> ▪ MJLF XD 0.145 บาท ▪ TNH XD 0.60 บาท ▪ B52 ลูกหุ้นเข้า 146,931,722 หุ้น ▪ MK ลูกหุ้นเข้า 333,002,773 หุ้น | <ul style="list-style-type: none"> ▪ AOT XD 0.79 บาท ▪ B52 XW 2.0533534129:1 ▪ EKH ลูกหุ้นเข้า 78,258,461 หุ้น | วันคล้ายวันพระบรมราชสมภพ พระบาทสมเด็จพระบรมชนกาธิเบศร มหา ภูมิพลอดุลยเดชมหาราช บรมนาถบพิตร วันชาติ และวันพ่อแห่งชาติ | <ul style="list-style-type: none"> ▪ BKNG80X XD – บาท ▪ HPF XD 0.133 บาท ▪ MNIT XD 0.03 บาท ▪ MNIT2 XD 0.075 บาท ▪ MNRF XD 0.03 บาท ▪ M-STOR XD 0.11 บาท ▪ PEER XW 11:5 |
| 9 | 10 | 11 | 12 | 13 |
| <ul style="list-style-type: none"> ▪ GOOG80X XD – บาท ▪ LHSC XD 0.15 บาท ▪ SIRI ลูกหุ้นเข้า 7,600,000 หุ้น ▪ VGI ลูกหุ้นเข้า 8,605,480,334 หุ้น | วันรัฐธรรมนูญ | <ul style="list-style-type: none"> ▪ FTREIT XD 0.187 บาท ▪ GVREIT XD 0.1998 บาท ▪ TTA XR 2:1 @ 6.50 บาท ▪ SCN ลูกหุ้นเข้า 1,288 หุ้น ▪ IVF เข้าซื้อขายเป็นวันแรก (440.0mn sh @ Bt3.10) MAI | <ul style="list-style-type: none"> ▪ ABFTH XD 20.00 บาท ▪ RJH XD 0.20 บาท ▪ TFFIF XD 0.1192 บาท ▪ UV XD 0.09 บาท ▪ NDR XW 2:1 ▪ BC ลูกหุ้นเข้า 52,228 หุ้น | <ul style="list-style-type: none"> ▪ EA XR 1:1 @ 2.00 บาท ▪ EA XW 3:1 ▪ CREDIT ลูกหุ้นเข้า 200,000 หุ้น |
| 16 | 17 | 18 | 19 | 20 |
| <ul style="list-style-type: none"> ▪ KISS XD 0.15 บาท ▪ TGE XW 20:1 ▪ DEMCO ลูกหุ้นเข้า 20,487,404 หุ้น ▪ VGI-W4 เข้าซื้อขายเป็นวันแรก (1,119.3mn sh 1:1.0045 @ Bt1.4932) ▪ PRG-W5 เข้าซื้อขายเป็นวันแรก (36.3mn sh 1:1 @ Bt5.00) | <ul style="list-style-type: none"> ▪ JSP-W2 เข้าซื้อขายเป็นวันแรก (237.2mn sh 1:1 @ Bt4.00) | <ul style="list-style-type: none"> ▪ HYDRO XR 1:4 @ 0.10 บาท ▪ A5 ลูกหุ้นเข้า 45 หุ้น | <ul style="list-style-type: none"> ▪ IIG ลูกหุ้นเข้า 6,172,424 หุ้น | <ul style="list-style-type: none"> ▪ CHO ลูกหุ้นเข้า 277,777,776 หุ้น ▪ MBK ลูกหุ้นเข้า 2,088 หุ้น ▪ NKT เข้าซื้อขายเป็นวันแรก (535.0mn sh @ Bt7.80) หมวด การแพทย์ |
| 23 | 24 | 25 | 26 | 27 |
| <ul style="list-style-type: none"> ▪ GLOCON ลูกหุ้นเข้า 184,584,230 หุ้น ▪ PEER ลูกหุ้นเข้า 23,303 หุ้น | <ul style="list-style-type: none"> ▪ NUSA XR 5:1 @ 0.20 บาท ▪ NUSA XW 1:1 | | <ul style="list-style-type: none"> ▪ TRT XD 0.13 บาท | |
| 30 | 31 | | | |
| <ul style="list-style-type: none"> ▪ INGRS XD 0.022 บาท | วันสิ้นปี | | | |



January 2025

| Monday | Tuesday | Wednesday | Thursday | Friday |
|---|-----------|---------------|---|---|
| | | 1 | 2 | 3 |
| | | วันขึ้นปีใหม่ | <ul style="list-style-type: none"> VAYU1 XD - บาท | <ul style="list-style-type: none"> TIDLOR XD 0.438 บาท SAMTEL XW 6:1 W XR 7:1 @ 0.70 บาท |
| 6 | 7 | 8 | 9 | 10 |
| <ul style="list-style-type: none"> NEX XR 1:2 @ 1.00 บาท | | | | |
| 13 | 14 | 15 | 16 | 17 |
| | | | | <ul style="list-style-type: none"> 24CS XW 2.5:1 24CS XW 10:1 |
| 20 | 21 | 22 | 23 | 24 |
| | | | | |
| 27 | 28 | 29 | 30 | 31 |
| | | | <ul style="list-style-type: none"> NVD XR 5:1 @ 1.30 บาท | <ul style="list-style-type: none"> KTIS XD 0.05 บาท TSC XD 0.80 บาท |