

Today Selections >> AAI, AAV, MOSHI


Stock	S	R	Comment
AAI	5.70	6.00	ลูกค้าักคณสินค้า เตรียมพร้อมหากมีการเพิ่มภาษีนำเข้า
AAV	2.80	3.00	เข้า High season หนุนนักท่องเที่ยวเดินทางเพิ่ม
MOSHI	46.25	48.25	High season ปลายปีหนุนยอดขาย

CPI / Fed / NFP

- **SET:** คาด SET Index แกว่งทรงตัวที่ระดับ 1450 จุด พร้อมมวลลุ่มการซื้อขายที่เบาบางต่อไป โดยดัชนียังได้รับการประคับประคองจากแรงซื้อของนักลงทุนสถาบันในประเทศเป็นสำคัญ ทั้งนี้ มีปัจจัยภายนอกที่น่าติดตามได้แก่รายงานตัวเลขการจ้างงานของสหรัฐฯในคืนนี้ ซึ่งอาจส่งผลกระทบต่อไปยังคาดการณ์ Fed Funds futures ในตลาดได้ (รายละเอียดด้านล่าง) ทั้งนี้ เรายังคงแนะนำให้ถือครองหุ้น Top pick ประจำเดือน ธันวาคมต่อไป ซึ่งได้แก่

- 1) กลุ่มหุ้นที่คาดหวังแรงสนับสนุนจากมาตรการกระตุ้นการบริโภคของภาครัฐ ที่อาจจะออกมาในช่วงปลายปีนี้หรือต้นปีหน้า ได้แก่ CPALL, CPAXT, CRC, HMPRO
- 2) กลุ่มหุ้นที่เราคาดว่าจะถูกนำเข้าสู่ดัชนี SET50 ในรอบถัดไป ได้แก่ BANPU, SAWAD, COM7, CCET
- 3) กลุ่มหุ้นที่ได้ประโยชน์จากการเข้าสู่ช่วง High season ของการท่องเที่ยว ได้แก่ AOT, AAV, BA, ERW

ส่วนกลุ่มที่แนะนำเก็งกำไรต่อไป ได้แก่ กลุ่มยางธรรมชาติ ตามราคายางในตลาดโลกที่ปรับสูงขึ้นต่อเนื่อง และยอดการส่งออกที่อยู่ในเกณฑ์ล่าสุด อาทิ STA, NER, TEGH

- **CPI:** กระทรวงพาณิชย์รายงานตัวเลขดัชนีราคาผู้บริโภคทั่วไป (Headline) ของไทยประจำเดือนพ.ย. ปรากฏว่าออกมาต่ำกว่าที่ตลาดคาดการณ์ไว้ โดยมีสาเหตุหลักมาจากการลดลงของราคาสินค้าสำคัญ ได้แก่ กลุ่มผักสด เนื่องจากผลผลิตเพิ่มขึ้นหลังสถานการณ์น้ำท่วมคลี่คลาย และการปรับลงของราคากลุ่มผลิตภัณฑ์เกี่ยวกับการทำความสะอาด เนื่องจากมีการส่งเสริมการตลาดของผู้ผลิตและผู้ประกอบการ ในส่วนของเงินเฟ้อพื้นฐานหรือ Core CPI ปรับสูงขึ้นเพียง 0.1% MoM สะท้อนภาคอุปสงค์ภายในที่ยังคงเปราะบาง มองต่อไปยังแนวนโยบายการเงินของธปท. ในช่วงถัดไป เราประเมินว่ามีโอกาสที่ทก. จะปรับลดดอกเบี้ยนโยบายอีกครั้ง ภายในช่วงครึ่งแรกของปี 2025 ที่จะถึงนี้

- **Fed:** ยังมีออกมาต่อเนื่องสำหรับความเห็นของกรรมการ Fed ที่มีสิทธิ์โหวตในปีนี้ ล่าสุดนาย Thomas Barkin ประธาน Fed สาขา Richmond ได้ออกมากล่าวว่าเขาค่อนข้างยินดีกับทิศทางของเงินเฟ้อสหรัฐฯ ณ เวลานั้น บ่งชี้ถึงความเป็นไปได้ที่ Fed จะปรับเปลี่ยนดอกเบี้ยนโยบายให้ต่ำลงเข้าสู่สมดุลต่อไป ส่วนในคืนนี้ จะมีกรรมการ Fed ที่สำคัญอีกหนึ่งท่านที่ออกมาให้ความเห็น ได้แก่นาง Michelle Bowman ล่าสุด Fed Funds futures บ่งชี้ที่นักลงทุนให้น้ำหนักการลดดอกเบี้ยของ Fed 0.25% ในการประชุมวันที่ 17-18 ธ.ค. นี้ อยู่ที่ราว 74%

- **NFP:** สำหรับปัจจัยวันนี้ที่น่าติดตามได้แก่ รายงานตัวเลขการจ้างงานของสหรัฐฯประจำเดือนพฤศจิกายน ซึ่งล่าสุดตลาดคาดการณ์ ดังนี้
 - 1) การจ้างงานนอกภาคเกษตรเพิ่มขึ้นที่ระดับ 2 แสนตำแหน่ง
 - 2) อัตราการว่างงานที่ระดับ 4.2%
 - 3) อัตราค่าจ้างรายชั่วโมงขยายตัวที่ระดับ 0.3% MoM

- **Our take:** หากตัวเลขจริงออกมาไม่ได้สูงกว่าที่ตลาดคาดไว้อย่างสำคัญ เมื่อมาประกอบกับถ้อยคำของกรรมการ Fed แต่ละท่านที่ออกมาส่งสัญญาณ Dovish ในสัปดาห์นี้ ทำให้เราประเมินว่ามีความเป็นไปได้ที่ Fed อาจมีมติปรับลดดอกเบี้ยคราวนี้ไปก่อนตามที่ตลาดส่วนใหญ่คาดหวังไว้ แต่หากในทางกลับกัน หากตัวเลขการจ้างงานออกมาดีมาก คาดว่าจะทำให้นักลงทุนในตลาดเริ่มลังเลใจ และอาจต้องไปวัดอีกที่กับตัวเลขเงินเฟ้อ (CPI) ประจำเดือนพฤศจิกายนที่เตรียมจะออกมาในวันที่ 11 ธ.ค. อีกทีหนึ่ง

แนวรับ 1,443 แนวต้าน 1,461

Market Summary

	Closed	+/-	% Chg
SET	1,450.82	-3.94	-0.27
SET50	935.49	-4.11	-0.44
SET100	2,022.23	-7.93	-0.39
Mai	322.69	-1.28	-0.40
Dow Jones	44,765.71	-248.33	-0.55
Nasdaq	19,700.26	-34.86	-0.18
Nikkei	39,395.60	+119.21	+0.30
Hang Seng	19,560.44	-182.02	-0.92
SET Mkt. Cap (Btmn)	18,059.22		
SET Turnover (Btmn)	37,955.67		
PER(x)	20.00		

Stock Top Active

KBANK	GULF	ADVANC	INTUCH	SCB
-------	------	--------	--------	-----

Sector Top Active

ENERG	BANK	ICT
-------	------	-----

Investors Data – SET (Btmn)

4 Dec.24	Buy	Sell	Net
Institution	5,317	4,170	1,147
Proprietary	2,720	2,166	554
Foreign	17,899	18,662	-763
Local	12,019	12,957	-938
1-4 Dec.24	Buy	Sell	Net
Institution	15,902	9,751	6,151
Proprietary	7,915	7,355	560
Foreign	58,362	58,133	229
Local	37,734	44,674	-6,940

Commodities

	5 Dec.24	4 Dec.24	Chg	%Chg
Bt/US\$	34.09	34.21	-0.12	-0.36
US\$/Yuan	7.259	7.263	-0.00	-0.06
US Bond Yield 10y(%)	4.180	4.199	-0.02	-0.46
Brent Oil (US\$/bbl)	72.09	72.31	-0.22	-0.30
Nymex Oil (US\$/bbl)	68.30	68.54	-0.24	-0.35
Gold Spot (US\$/oz)	2,631.67	2,649.33	-17.66	-0.67
Baltic Dry Index	1,160.00	1,180.00	-20.00	-1.69
Dollar Index (DXYO)	105.73	106.36	-0.63	-0.59

Today's Event

- **BKNG80X XD** – บาท
- **HPF XD** 0.133 บาท
- **MNIT XD** 0.03 บาท
- **MNIT2 XD** 0.075 บาท
- **MNRF XD** 0.03 บาท
- **M-STOR XD** 0.11 บาท
- **PEER XW** 11:5



นัฐชาติ เมฆาสิบลู
CFA, FRM (ID: 31379)
E-mail: nuttachart@trinitythai.com

บริษัทหลักทรัพย์ ทรินิตี้ จำกัด เลขที่ 1 อาคารพาร์ค สยาม ชั้น 22 และห้อง 2301 ชั้น 23 ถนนคอนแวนต์ แขวงสีลม เขตบางรัก กรุงเทพฯ 10500

รายงานฉบับนี้จัดทำขึ้นโดยข้อมูลเท่าที่ปรากฏและเชื่อว่าเป็นที่น่าเชื่อถือได้ แต่ไม่ถือเป็นการยืนยันความถูกต้องและความสมบูรณ์ของข้อมูลใดๆ โดยบริษัทหลักทรัพย์ ทรินิตี้ จำกัด ผู้จัดทำขอสงวนสิทธิ์ในการเปลี่ยนแปลงความเห็นหรือประมาณการต่างๆ ที่ปรากฏในรายงานฉบับนี้โดยไม่ต้องแจ้งล่วงหน้า รายงานฉบับนี้มีวัตถุประสงค์เพื่อใช้ประกอบการตัดสินใจของนักลงทุน โดยไม่ได้เป็นการชี้นำหรือชักชวนให้นักลงทุนทำการซื้อหรือขายหลักทรัพย์ หรือตราสารทางการเงินใดๆ ที่ปรากฏในรายงาน

Fund Flow

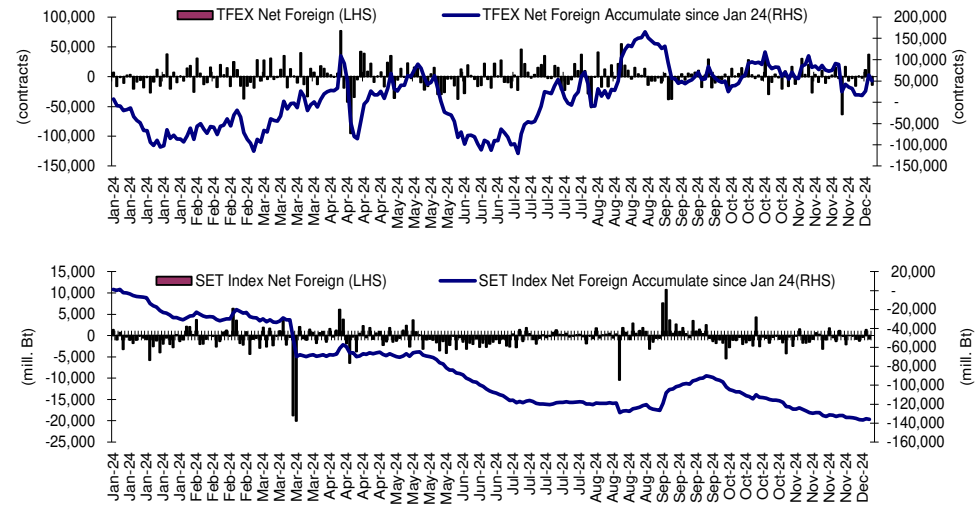
Foreign Portfolio Investment in Equities (Asia ex. Japan)

Unit : US\$ mn

	As at	Day	WTD Net	MTD Net	YTD Net
India	4-Dec	338.1	1,883.2	1,883.2	-191.9
Indonesia	5-Dec	-19.2	77.5	77.5	1,544.5
Malaysia	5-Dec	-27.5	-138.6	-138.6	-443.7
Philippines	5-Dec	-8.1	-25.3	-25.3	-330.5
South Korea	5-Dec	-238.8	17.2	17.2	3,973.1
Sri Lanka	5-Dec	0.0	-1.8	-1.8	-33.0
Taiwan	5-Dec	137.3	2,646.1	2,646.1	-17,609.5
Thailand	4-Dec	-22.3	6.7	6.7	-3,817.7
Vietnam	5-Dec	26.1	-20.9	-20.9	-3,109.9

Source: Bloomberg

Net Foreign

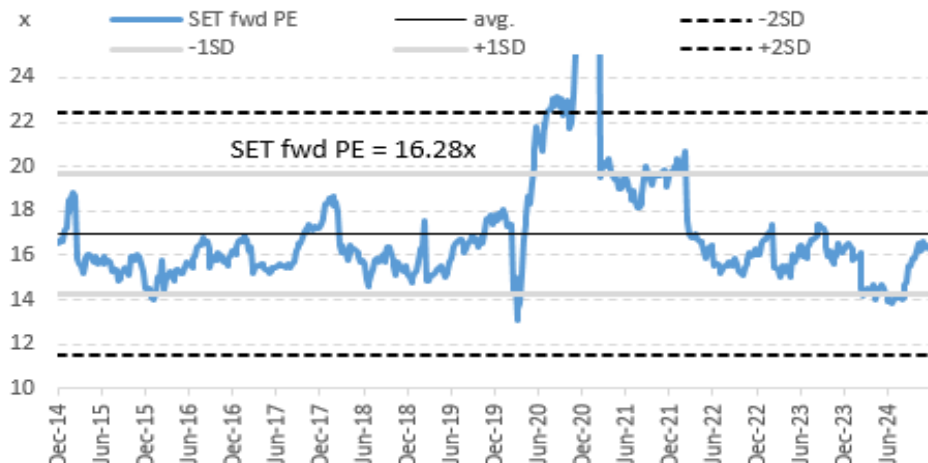


Indicators to watch

	Last	Previous	% chg	1W Prior	1M Prior	Remark
VIX Index	13.54	13.45	0.7%	-2.6%	-10.9%	-
Ted Spread	0.41	0.40	3.4%	14.3%	29.2%	-
U.S.Dollar Index	105.73	103.21	2.4%	-0.3%	2.2%	-
U.S.Bond Yield	4.18	3.93	6.3%	0.0%	0.0%	+
Emerging Asia Index (MXMS)	608.74	609.33	-0.1%	2.1%	-3.5%	-

Source: Bloomberg, Aspen

SET Forward PE



EPS Forward

Y2024E 86.22x
Y2025E 97.16x

บริษัทหลักทรัพย์ ตรีตี้ จำกัด เลขที่ 1 อาคารพาร์ค สยาม ชั้น 22 และห้อง 2301 ชั้น 23 ถนนคอนนอตต์ แขวงสีลม เขตบางรัก กรุงเทพฯ 10500

รายงานฉบับนี้จัดทำขึ้นโดยข้อมูลที่ปรากฏและเชื่อว่าเป็นที่น่าเชื่อถือได้ แต่ไม่ถือเป็นการยืนยันความถูกต้องและความสมบูรณ์ของข้อมูลนั้นๆ โดยบริษัทหลักทรัพย์ ตรีตี้ จำกัด ผู้จัดทำขอสงวนสิทธิ์ในการเปลี่ยนแปลงความเห็นหรือประมาณการณต่างๆ ที่ปรากฏในรายงานฉบับนี้โดยไม่ต้องแจ้งล่วงหน้า รายงานฉบับนี้มีวัตถุประสงค์เพื่อใช้ประกอบการตัดสินใจของนักลงทุน โดยไม่ได้เป็นการแนะนำหรือชักชวนให้นักลงทุนทำการซื้อหรือขายหลักทรัพย์ หรือตราสารทางการเงินใดๆ ที่ปรากฏในรายงาน

Turnover List

สรุปหลักทรัพย์ที่เข้าข่ายอาจต้องซื้อด้วยบัญชี Cash Balance ในรอบวันที่ 29 พ.ย. - 4 ธ.ค. 67

หลักทรัพย์	%1W-Turnover	P/E Ratio / %Premium	มูลค่าการซื้อขายเฉลี่ยต่อ วัน (ล้านบาท)
ไม่มีหุ้นที่เข้าข่ายการซื้อขายด้วยบัญชี Cash Balance			

ทั้งนี้หลักทรัพย์ดังกล่าวมีการซื้อขายผิดไปจากสภาพปกติของตลาด ดังนั้นผู้ลงทุนควรศึกษาข้อมูลก่อนการตัดสินใจลงทุน ข้อมูลเป็นเพียงการคาดการณ์เท่านั้น รายชื่อหุ้นที่เข้าข่ายอาจมีการเปลี่ยนแปลงได้ ทั้งนี้ผู้ลงทุนควรตรวจสอบรายชื่อหุ้นที่เข้าข่ายจากตลาดหลักทรัพย์ฯ

เกณฑ์ที่เราใช้คำนวณ

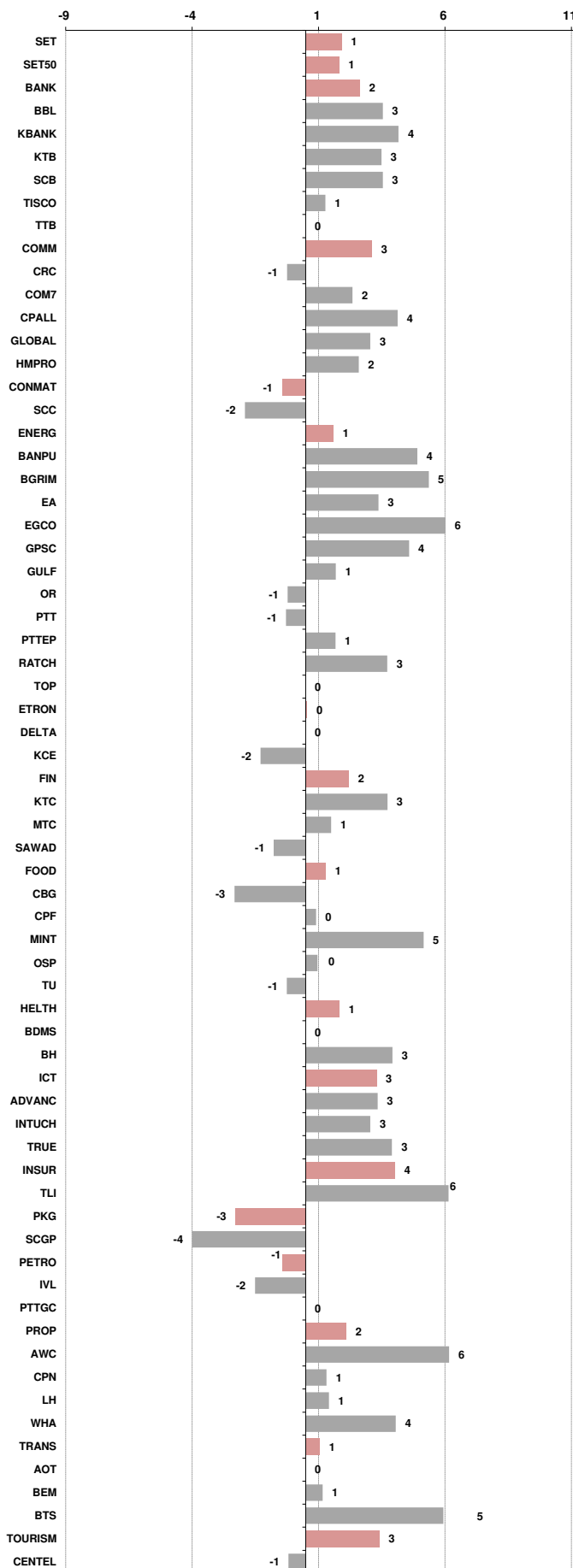
- มูลค่าการซื้อขายเฉลี่ยต่อวันในรอบสัปดาห์มากกว่าหรือเท่ากับ 100 ล้านบาท (SET) หรือ มูลค่าการซื้อขายเฉลี่ยต่อวันในรอบสัปดาห์มากกว่าหรือเท่ากับ 80 ล้านบาท (MAI)
- %1W Turnover ratio มากกว่าหรือเท่ากับ 40%
- ค่า P/E มากกว่าหรือเท่ากับ 40 เท่า หรือ มีผลการดำเนินงานขาดทุน
- สำหรับ ใบสำคัญแสดงสิทธิ (warrant)
 - มูลค่าการซื้อขายเฉลี่ยต่อวันในรอบสัปดาห์มากกว่าหรือเท่ากับ 100 ล้านบาท
 - %1W Turnover ratio มากกว่าหรือเท่ากับ 100%
 - ค่า Premium มากกว่าหรือเท่ากับ 20%

Price performance of Stock in SET50
(for weekly: 4 Dec 2024 - 27 Nov 2024)

1 Week Performance



Stock	4-Dec-24	%YTD	%-1W	%-1M	%-3M	%-6M	%-12M
SET	1,450.82	-13	1	-1	6	8	5
SET50	935.49	-7	1	0	9	14	9
BANK	398.38	3	2	2	6	10	8
BBL	151.50	2	3	4	9	11	1
KBANK	155.00	5	4	6	8	19	20
KTB	20.60	16	3	0	9	20	11
SCB	118.00	10	3	4	10	12	17
TISCO	96.75	-3	1	0	1	-1	-1
TTB	1.78	26	0	0	-4	5	15
COMM	31,840.25	-19	3	0	6	11	7
CRC	33.75	-27	-1	6	14	10	-13
COM7	27.50	-19	2	0	13	64	23
CPALL	64.00	-6	4	-1	6	12	20
GLOBAL	16.00	-29	3	1	7	-2	-2
HMPRO	9.70	-37	2	2	3	3	-17
CONMAT	5,503.47	-41	-1	-9	-13	-17	-27
SCC	183.00	-46	-2	-13	-20	-23	-38
ENERG	18,790.40	-25	1	-4	1	0	-9
BANPU	5.90	-57	4	-7	7	8	-21
BGRIM	21.50	-46	5	-3	0	-12	-17
EA	5.35	-94	3	-30	-14	-76	-88
EGCO	124.00	-28	6	4	12	21	-2
GPSC	44.50	-39	4	3	5	-1	-4
GULF	63.25	14	1	-5	24	59	38
OR	14.10	-41	-1	-8	-8	-21	-31
PTT	32.25	-3	-1	-4	-2	-1	-10
PTTEP	128.00	-27	1	1	-7	-17	-12
RATCH	32.00	-25	3	0	4	13	2
TOP	38.75	-31	0	-11	-27	-24	-25
ETRON	17,661.51	70	0	8	40	94	86
DELTA	151.00	-82	0	8	42	106	97
KCE	24.80	-47	-2	-29	-35	-38	-54
FIN	2,932.95	-37	2	-2	4	-2	-12
KTC	47.75	-19	3	2	13	5	1
MTC	50.00	32	1	1	12	17	14
SAWAD	39.25	-19	-1	-2	1	-1	-11
FOOD	10,748.08	-16	1	-3	-2	-6	-1
CBG	77.75	-20	-3	-3	12	11	-5
CPF	24.10	-3	0	-1	-4	5	25
MINT	28.00	-13	5	4	5	-8	5
OSP	21.50	-24	0	3	-3	-7	-4
TU	13.40	-21	-1	-11	-14	-11	-11
HELTH	5,894.63	-18	1	-8	-9	-10	-9
BDMS	25.75	-11	0	-6	-7	-6	-2
BH	211.00	0	3	-22	-16	-13	-4
ICT	204.36	23	3	1	14	31	36
ADVANC	289.00	48	3	6	17	40	31
INTUCH	100.00	29	3	-5	19	49	41
TRUE	12.10	N/A	3	-1	16	38	116
INSUR	9,199.90	-27	4	-1	17	9	3
TLI	11.20	-25	6	6	41	32	17
PKG	2,506.12	-55	-3	-11	-10	-28	-34
SCGP	21.30	-63	-4	-16	-15	-39	-45
PETRO	587.47	-41	-1	-6	7	-12	-19
IVL	24.50	-40	-2	-5	25	8	-3
PTTGC	25.25	-47	0	-6	-1	-27	-35
PROP	207.54	-24	2	-3	4	-1	-8
AWC	3.72	-41	6	-1	8	-1	1
CPN	60.50	-15	1	-4	2	4	-10
LH	5.45	-45	1	-3	-4	-15	-28
WHA	5.80	42	4	-2	10	4	14
TRANS	303.92	-19	1	-1	3	-2	2
AOT	61.50	-18	0	-1	1	-4	2
BEM	7.45	-24	1	-6	-3	-1	-6
BTS	5.80	-31	5	16	32	26	-19
TOURISM	522.67	-19	3	3	5	-8	-1
CENTEL	37.00	-26	-1	5	6	-10	-12



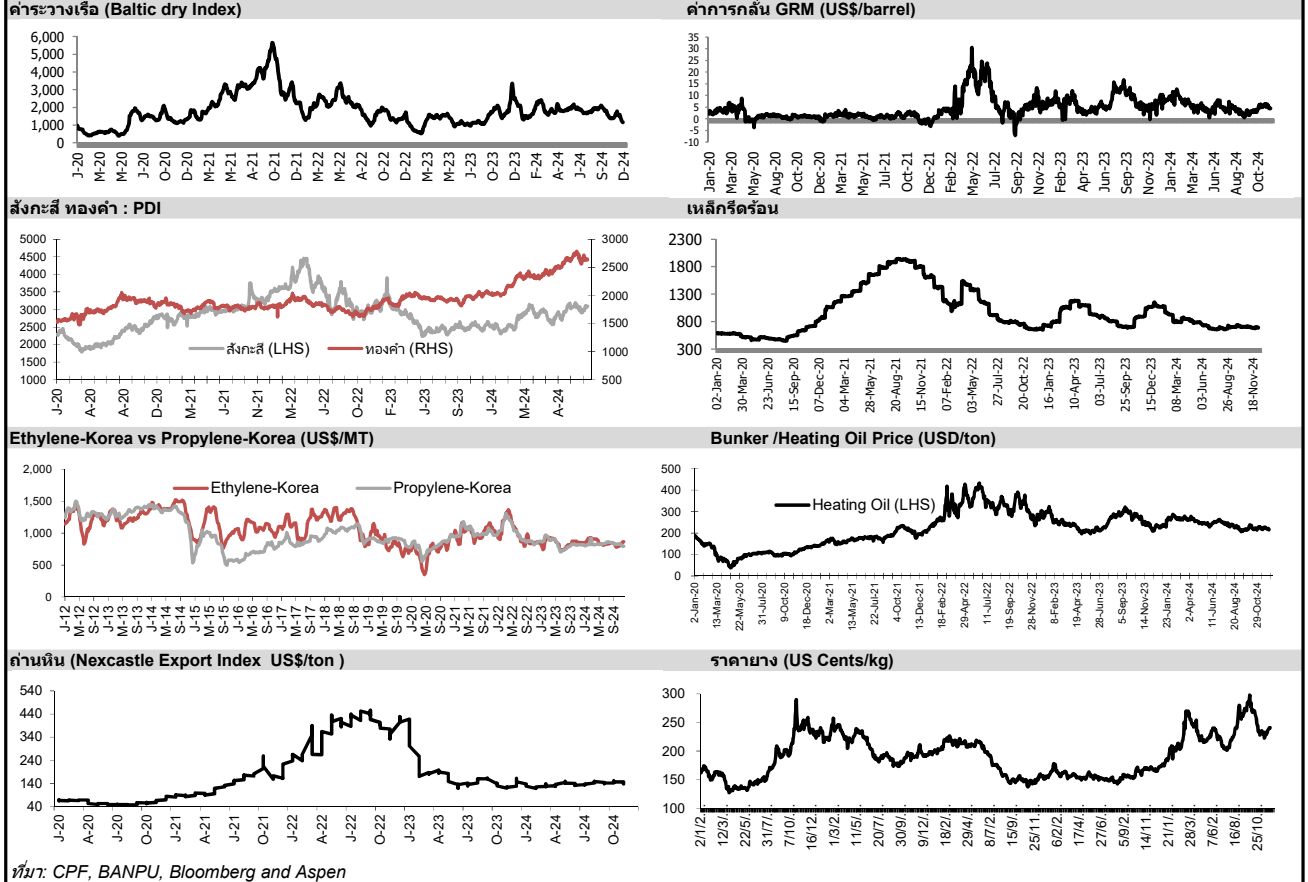


อัตราแลกเปลี่ยนวันนี้*		34.09	Change	-0.12
------------------------	--	-------	--------	-------

*เปรียบเทียบ Transaction ล่าสุดกับก่อนหน้า (โดยไม่แยกว่าเป็นของ off-shore หรือ on-shore)

สินค้า	ตัวชี้ราคา	ปิดล่าสุด	ก่อนหน้า	ราคาปิดล่าสุด	ก่อนหน้า	เปลี่ยน +/-	%	หลักทรัพย์ที่เกี่ยวข้อง
เรือ <i>ปรับปรุจ</i>	Baltic Dry Index (spot)	5-Dec-24	4-Dec-24	1,160	1,180	-20.00	-1.7%	PSL, TTA
	BHSI (Handy Size)	5-Dec-24	4-Dec-24	651	653	-2.00	-0.3%	
ยาง	(US Cents/kg)	5-Dec-24	4-Dec-24	241.00	240.50	+0.50	0.2%	STA, TRUBB
น้ำตาล	(Cent/Pound)	5-Dec-24	4-Dec-24	21.20	21.26	-0.06	-0.3%	KSL, KBS, KTIS, BRR
ถั่วเหลือง	(Cent\$/Bushel)	5-Dec-24	4-Dec-24	993.75	983.75	+10.00	1.0%	TVO
น้ำมันปาล์ม	(US\$/ton)	5-Dec-24	4-Dec-24	5,153.00	5,135.00	+18.00	0.4%	CPI, LST, UPOIC, UVAN
สังกะสี	(US\$/ton)	5-Dec-24	4-Dec-24	3,091.00	3,087.00	+4.00	0.1%	BEYOND
ทองคำ	(US\$/oz)	5-Dec-24	4-Dec-24	2,631.67	2,649.33	-17.66	-0.7%	(Source:Aspen)
SPDR Gold Trust	(ton)	5-Dec-24	4-Dec-24	873.66	873.66	+0.00	0.0%	
น้ำมันดิบ <i>ทุกวัน</i>	WTI (US\$/barrel)	5-Dec-24	4-Dec-24	68.30	68.54	-0.24	-0.4%	PTT, PTTEP, TOP, PTTGC, BCP
	Brent (US\$/barrel)	5-Dec-24	4-Dec-24	72.09	72.30	-0.21	-0.3%	(Source:Aspen)
ค่าการกลั่น <i>ทุกวัน</i>	GRM (US\$/barrel)	5-Dec-24	4-Dec-24	4.46	4.48	-0.02	0.0%	BCP, IRPC, PTTGC and TOP (Bloomberg)
น้ำมันทำความร้อน	Heating Oil (cent/gallon)	5-Dec-24	4-Dec-24	215.74	215.57	+0.17	0.1%	BCP, IRPC, PTTGC and TOP (Bloomberg)
	Natural Gas(\$/MMBtu)	5-Dec-24	4-Dec-24	3.08	3.08	-0.00	0.0%	PTTEP, PTT, BANPU (Bloomberg)
ปิโตรเคมี	Naphtha (US\$/MT)	5-Dec-24	4-Dec-24	623.75	631.37	-7.62	-1.2%	PTTGC, SCC (เป็นต้นทุน)
	Ethylene (US\$/MT)	29-Nov-24	22-Nov-24	865	860	+5.00	0.6%	PTTGC, SCC, IRPC (Bloomberg)
<i>ทุกสัปดาห์</i>	Propylene (US\$/MT)	29-Nov-24	22-Nov-24	795	790	+5.00	0.6%	PTTGC, SCC, IRPC
	HRC (US\$/ton) ริดรอน	5-Dec-24	4-Dec-24	689.0	686.0	+3.00	0.4%	(Source:Bloomberg)
ถ่านหิน	NEX (US\$/ton)	29-Nov-24	22-Nov-24	137.51	141.61	-4.10	-2.9%	BANPU, LANNA, UMS
อาหาร	ไก่ (บาท/กก.)	31-Oct-24	30-Sep-24	38.50	42.00	-3.50	-8.3%	CPF, GFPT (Source: CPF)
	กุ้งVannamei(บาท/กก.)	31-Oct-24	30-Sep-24	150	148	+2.00	1.4%	CPF, CFRESH, SSF, ASIAN, TU
	สุกร (บาท/กก.)	31-Oct-24	30-Sep-24	71.00	73.00	-2.00	-2.7%	CPF

กราฟแสดงแนวโน้มราคา



ที่มา: CPF, BANPU, Bloomberg and Aspen



NVDR Trading Data by Stock : 6 Dec 2024

Net Buy ซื้อสุทธิ							Net Sell ขายสุทธิ							MONTH TO DATE (Bt m) ยอดซื้อขายสุทธิเดือน ธันวาคม 67			YEAR TO DATE Y2024 (Bt m) ยอดซื้อขายสุทธิปี 2567				Total Net BUY/SELL Y2023 ยอดซื้อขายสุทธิปี 2566				
Value (Btm) : มูลค่า (ล้านบาท)							Value (Btm) : มูลค่า (ล้านบาท)							1 - 4 Dec 24		1 Jan 24 - 4 Dec 24		Value (Btm) : มูลค่า (ล้านบาท)							
STOCK	4 Dec	3 Dec	2 Dec	29 Nov	28 Nov	Total 5 Days	STOCK	4 Dec	3 Dec	2 Dec	29 Nov	28 Nov	Total 5 Days	TOTAL NET BUY	TOTAL NET SELL	TOTAL NET BUY	TOTAL NET SELL	TOTAL NET BUY	TOTAL NET SELL						
1 KBANK	187.7	-183.1	-132.5	41.8	24.0	-62.1	GULF	-576.2	-49.2	112.9	127.0	-126.2	-511.6	DELTA	706.4	AOT	-1,048.2	1 TRUE	11,754.8	PTTEP	-10,142.8	1 PTTEP	24,291	PTT	-4,542
2 SCB	152.0	287.9	104.2	80.3	133.4	757.9	BH	-361.5	-207.5	-58.7	-195.1	-57.6	-880.4	SCB	544.1	BH	-627.7	2 KBANK	8,141.2	AOT	-7,301.0	2 BDMS	21,045	PTTGC	-3,390
3 DELTA	128.2	148.9	429.3	-254.4	-12.9	439.0	ADVANC	-182.4	114.9	120.7	206.8	-104.8	155.1	TRUE	347.7	GULF	-512.5	3 DELTA	7,942.8	ADVANC	-4,428.1	3 AOT	17,316	SCC	-2,224
4 CBG	88.8	30.5	47.0	51.3	0.8	218.5	CPALL	-144.6	-104.5	189.8	-21.8	58.8	-22.2	SCC	241.9	KTB	-201.2	4 CPALL	7,376.4	BCP	-3,479.5	4 BH	14,290	DTAC	-1,701
5 TRUE	80.4	98.1	169.2	71.3	-212.5	206.5	KTB	-125.7	19.5	-94.9	98.3	84.8	-18.0	INTUCH	224.7	IVL	-197.0	5 CPF	6,173.2	PTT	-3,288.9	5 EA	13,423	SABUY	-1,578
6 AOT	75.8	-74.4	-1,049.6	44.4	42.6	-961.2	PTTEP	-105.2	35.6	-16.5	-22.4	-41.6	-150.0	CBG	166.4	BBL	-170.3	6 SCB	4,492.9	LH	-3,057.4	6 KBANK	11,914	TU	-1,164
7 HANA	44.7	69.2	16.7	-16.8	-14.6	99.3	BDMS	-93.2	-14.7	238.9	222.2	125.6	478.8	CPF	133.3	PTT	-132.6	7 KTB	4,393.8	KTC	-2,617.3	7 CPALL	11,493	NEX	-1,106
8 IVL	39.8	-194.7	-42.1	-29.8	-24.4	-251.1	BANPU	-80.8	19.0	-32.1	-28.3	-41.7	-163.9	BDMS	131.0	KBANK	-127.9	8 GULF	3,633.0	TOP	-2,433.7	8 BANPU	9,175	KCE	-1,104
9 CRC	35.1	58.9	21.7	6.0	-26.1	95.5	INTUCH	-71.5	218.2	78.1	-30.7	34.0	228.0	HANA	130.6	BCP	-120.4	9 TU	2,318.3	MTC	-2,393.3	9 TRUE	7,682	WICE	-1,099
10 SPALI	31.1	12.6	7.9	10.0	-2.1	59.5	BBL	-67.4	-64.5	-38.4	51.7	-403.1	-521.7	TASCO	121.9	SCGP	-116.2	10 BBL	2,273.7	BH	-2,084.9	10 TOP	7,607	JMART	-1,052
11 RCL	23.9	0.7	3.0	8.8	1.6	38.0	SCGP	-59.6	-60.8	4.2	41.1	12.0	-63.1	CRC	115.7	BANPU	-93.9	11 ITC	1,987.1	MINT	-2,079.0	11 IVL	7,432	BAM	-702
12 EA	23.4	186.0	-102.9	119.8	-48.7	177.6	MINT	-55.8	-18.4	30.2	-10.8	-80.9	-135.6	EA	106.5	PTTEP	-86.0	12 CPN	1,912.9	HMPRO	-2,059.8	12 ADVANC	7,122	JAS	-688
13 TASCO	20.4	49.3	52.2	14.1	12.9	149.0	BCP	-55.6	-35.4	-29.4	-35.8	78.3	-77.8	CCET	66.6	TU	-80.7	13 BDMS	1,827.7	EA	-1,594.9	13 MAKRO	7,078	BYD	-687
14 SCC	16.4	118.5	107.1	-9.0	-28.1	204.9	ITC	-49.7	-10.8	-8.7	0.1	-7.3	-76.4	CK	65.9	BTS	-77.8	14 BANPU	1,195.5	GPSC	-1,526.9	14 CRC	7,059	IRPC	-682
15 OSP	15.4	3.0	-12.4	-0.1	-10.6	-4.8	PTT	-46.7	28.7	-114.6	40.7	64.2	-27.7	BGRIM	57.1	ITC	-69.2	15 WHA	1,187.0	SCC	-1,408.8	15 CPN	6,619	RBF	-623
16 CK	14.2	18.8	32.8	0.4	-1.1	65.2	TU	-46.7	-38.3	4.4	24.5	-15.4	-71.6	TTB	54.0	BCH	-65.8	16 AMATA	1,105.7	TCAP	-1,296.9	16 CPF	5,700	III	-574
17 TCAP	14.1	6.0	21.3	-9.3	2.9	35.1	TOP	-43.3	22.0	-1.1	100.1	89.7	167.4	ADVANC	53.1	GLOBAL	-64.5	17 BA	1,058.6	ICHI	-1,274.3	17 DELTA	5,694	DITTO	-513
18 MONO	13.6	32.7	2.3	54.1	48.8	151.5	GLOBAL	-29.1	-21.0	-14.4	19.8	-2.0	-46.7	SPALI	51.6	GPSC	-63.9	18 CPAXT	1,032.3	BTS	-1,207.2	18 KTB	5,693	ASK	-511
19 CCET	12.9	45.1	8.5	20.7	-72.4	14.9	KTC	-28.6	-1.3	1.4	24.2	-40.9	-45.1	INSET	51.3	MTC	-60.6	19 CBG	1,009.4	AP	-1,113.8	19 BCP	5,315	TCAP	-509
20 TTB	12.9	16.0	25.1	-0.1	0.2	54.1	CPF	-28.1	37.4	124.0	66.8	25.3	225.5	MONO	48.6	TIDLOR	-60.6	20 COM7	965.5	OR	-993.7	20 HMPRO	5,088	GUNKUL	-503
21 BTS	12.8	-77.9	-12.7	2.7	-42.5	-117.5	INET	-23.3	-10.2	4.2	7.1	2.4	-19.9	CPN	47.5	CPALL	-59.2	21 RCL	936.7	TTB	-935.0	21 MORE	4,994	BEC	-474
22 STA	12.3	-7.5	21.0	19.0	15.1	59.9	BLA	-22.5	-12.1	-8.8	1.9	-2.4	-43.9	TCAP	41.5	PRM	-53.5	22 SISB	855.7	SPRC	-894.8	22 AWC	4,789	NINE	-439
23 SAWAD	12.1	-10.7	-4.2	-18.2	12.7	-8.3	SPRC	-20.9	27.7	-7.9	8.7	-5.3	2.4	THG	39.2	KCE	-49.7	23 CENTEL	688.2	TIDLOR	-891.7	23 OSP	4,166	AS	-436
24 AWC	11.6	-8.8	-10.0	-0.1	-11.6	-18.9	HMPRO	-19.6	-26.2	-2.1	43.2	17.3	12.5	ERW	34.1	HMPRO	-48.0	24 PR9	682.9	AWC	-886.3	24 SPALI	4,128	JTS	-419
25 THG	10.4	29.0	-0.2	-0.1	-2.6	36.5	PRM	-18.6	-0.3	-34.6	-27.2	-38.0	-118.7	KKP	28.1	CPAXT	-45.7	25 CRC	625.1	OSP	-753.0	25 BEM	3,789	WORK	-365
26 AU	10.2	-0.5	-0.3	0.4	1.6	11.4	CPAXT	-17.9	-11.3	-16.5	-52.8	-22.6	-121.0	RCL	27.6	MINT	-44.0	26 AAI	618.8	SAPPE	-684.3	26 MTC	3,689	SAT	-351
27 WHA	7.8	2.9	4.5	4.0	5.9	25.1	BGRIM	-17.8	69.5	5.4	25.1	6.0	88.2	TEGH	26.4	BLA	-43.4	27 PTTGC	601.2	BEM	-678.2	27 MINT	3,574	HUMAN	-345
28 JMT	7.5	8.2	-15.3	41.1	43.4	85.0	PTG	-16.4	-3.1	-8.7	-4.2	-1.9	-34.2	STA	25.8	TTA	-39.6	28 MFC	553.7	RATCH	-661.5	28 INTUCH	3,497	MACO	-342
29 SAT	6.8	4.8	0.1	0.4	0.0	12.1	GPSC	-15.7	-29.6	-18.6	-2.8	1.6	-65.1	BA	25.7	COM7	-37.4	29 SIRI	544.9	IRPC	-479.6	29 LH	3,391	LEO	-300
30 MASTER	5.5	4.6	-3.1	-4.4	9.4	12.1	OR	-13.8	-6.3	15.0	92.8	8.4	96.1	DITTO	20.6	PTTGC	-32.8	30 KKP	500.9	STANLY	-455.9	30 OR	3,371	BTG	-296

แบบรายงานการเปลี่ยนแปลงการถือหลักทรัพย์และสัญญาซื้อขายล่วงหน้าของผู้บริหาร (แบบ 59)

ชื่อผู้บริหาร	วิธีการได้มา/ จำนวน	จำนวน (หุ้น)	ราคา (บาท)	มูลค่า (บาท)	ประเภท หลักทรัพย์	วันที่ได้มา/ จำนวน	
BTG	นาย ตรีศักดิ์ กอนันต์กุล	ซื้อ	14,000.00	19.70	275,800.00	หุ้นสามัญ	3/12/2567
CH	นาย ประวิทย์ ศรีแสงนาม	ซื้อ	60,000.00	1.99	119,400.00	หุ้นสามัญ	18/11/2567
CH	นาย ประวิทย์ ศรีแสงนาม	ซื้อ	41,200.00	1.99	81,988.00	หุ้นสามัญ	29/11/2567
CH	นาย ประวิทย์ ศรีแสงนาม	ซื้อ	19,200.00	1.99	38,208.00	หุ้นสามัญ	2/12/2567
CH	นาย ประวิทย์ ศรีแสงนาม	ซื้อ	131,000.00	1.98	259,380.00	หุ้นสามัญ	3/12/2567
GIFT	นาย โชติ เขษรโชติศักดิ์	ซื้อ	600,000.00	1.73	1,038,000.00	หุ้นสามัญ	29/11/2567
K	นาย ชยวัฒน์ พิเศษสิทธิ์	ซื้อ	19,200.00	1.14	21,888.00	หุ้นสามัญ	3/12/2567
K	นาย ชยวัฒน์ พิเศษสิทธิ์	ซื้อ	80,800.00	1.14	92,112.00	หุ้นสามัญ	4/12/2567
KCG	นาย ทงธรรม เพียรพัฒน์วิทย์	ซื้อ	10,000.00	8.55	85,500.00	หุ้นสามัญ	4/12/2567
PCC	นาย กิตติ สัมฤทธิ์	ซื้อ	32,000.00	2.79	89,280.00	หุ้นสามัญ	4/12/2567
PG	นาง กิตยาภรณ์ ชัยถาวรเสถียร	ซื้อ	20,000.00	8.90	178,000.00	หุ้นสามัญ	4/12/2567
PHG	นาง ดวงใจ ตระกูลช่าง	ซื้อ	46,700.00	15.50	723,850.00	หุ้นสามัญ	4/12/2567
RS	นาย สุรชัย เขษรโชติศักดิ์	ซื้อ	180.00	5.64	1,015.20	Single Stock Future	29/11/2567
SPALI	นาง อัจฉรา ตั้งมดีธรรม	ซื้อ	110,000.00	18.90	2,079,000.00	หุ้นสามัญ	2/12/2567
SPALI	นาย ประทีป ตั้งมดีธรรม	ซื้อ	110,000.00	18.90	2,079,000.00	หุ้นสามัญ	2/12/2567
TOA	ว่าที่ ร้อยตรี สุรศักดิ์ มั่นแดง	ซื้อ	5,000.00	14.88	74,400.00	หุ้นสามัญ	4/12/2567

ที่มา : ศูนย์สารสนเทศตลาดทุน สำนักงานคณะกรรมการ ก.ล.ด.

แบบรายงานการได้มาหรือจำหน่ายหลักทรัพย์ของกิจการ (246-2)

ชื่อบริษัท	ชื่อผู้ได้มา/ จำหน่าย	Sell/Buy	ประเภท หลักทรัพย์	%ได้มา/ จำหน่าย	%หลังได้มา/ จำหน่าย	วันที่ได้มา/ จำหน่าย	หมายเหตุ
VGI	CAI OPTIMUM FUND VCC FOR THE PURPOSE	ได้มา	หุ้น	0	14.6464	3/12/2567	
THAI	ธนาคารกรุงเทพ จำกัด (มหาชน)	ได้มา	หุ้น	0.4293	10.3912	29/11/2567	
THAI	ธนาคารกรุงไทย จำกัด (มหาชน)	ได้มา	หุ้น	0	5.728	29/11/2567	

ที่มา : ศูนย์สารสนเทศตลาดทุน สำนักงานคณะกรรมการ ก.ล.ด.

หลักทรัพย์ที่ต้องซื้อขายด้วยบัญชี Cash Balance

Stock	December 2024																
	2	3	4	6	9	11	12	13	16	17	18	19	20	23	24	25	26

LEVEL 1 : ผู้ซื้อต้องใช้บัญชี Cash Balance และห้ามนำหลักทรัพย์ที่กำหนดมาคำนวณวงเงินซื้อขาย

DELTA	11 Dec 24
PROEN	
PROEN-W2	13 Dec 24
MONO	17 Dec 24
LTS	20 Dec 24

LEVEL 2: ผู้ซื้อต้องใช้บัญชี Cash Balance, ห้ามคำนวณวงเงินซื้อขาย และห้าม Net Settlement

-

LEVEL 3: ห้ามซื้อขาย (SP) 1 วันทำการวันแรก และผู้ซื้อต้องใช้บัญชี Cash Balance, ห้ามคำนวณวงเงินซื้อขาย และห้าม Net Settlement

-

Source: SET

Short Sales

Stock	% Short Sale Volume Comparing with Main Board	Average Price (Bt)	Volume (shares)	Value (Mil. B)
CPALL	9.97	63.63	790,900	50,325,475
ADVANC	2.13	290.88	156,000	45,376,500
BH	16.53	210.89	177,600	37,453,400
SCC	13.43	185.69	200,500	37,231,100
KBANK	2.73	154.86	211,500	32,753,300
KTB	9.43	20.48	1,272,800	26,061,360
MINT	5.34	28.07	844,300	23,700,550
CPN	7.00	60.56	357,100	21,625,650
PTTEP	8.60	128.87	128,100	16,508,250
TRUE	2.85	11.92	1,272,600	15,174,480
BGRIM	9.98	21.63	697,700	15,092,980
AOT	10.33	61.56	230,800	14,208,975
CBG	6.01	77.54	181,200	14,050,900
INTUCH	2.23	101.91	137,500	14,012,250
BDMS	0.88	25.69	460,300	11,826,425
BBL	1.82	151.16	65,800	9,946,150
CRC	2.31	34.51	257,700	8,892,625
MTC	9.80	50.35	166,400	8,377,850
PTT	2.62	32.47	242,400	7,871,150
BCH	7.09	17.35	434,900	7,545,130
TOP	4.86	38.98	193,100	7,526,800
TU	2.57	13.50	542,700	7,328,540
BCP	5.83	31.75	221,000	7,016,750
AWC	3.90	3.73	1,811,400	6,765,014
OSP	7.26	21.60	280,700	6,062,170
SCB	0.40	117.20	50,000	5,859,900
SCGP	2.16	21.65	266,300	5,764,560
GLOBAL	7.78	15.94	361,000	5,754,020
SJWD	19.76	11.35	506,300	5,744,110
RATCH	6.64	32.15	163,300	5,250,600
COM7	3.13	27.71	147,100	4,076,575
PTTGC	9.32	25.28	157,800	3,988,675
GULF	1.31	64.63	59,400	3,839,275
BANPU	1.90	5.92	640,900	3,797,020
TTB	3.67	1.80	2,070,200	3,726,360
SPRC	5.31	7.03	524,400	3,687,495
IVL	1.03	24.78	146,900	3,640,380
AAV	3.84	2.86	1,259,900	3,601,470
GPSC	2.20	44.50	76,800	3,417,450
KTC	4.43	47.76	70,800	3,381,625
CHG	3.26	2.72	1,208,100	3,285,630
SAPPE	5.80	76.31	41,800	3,189,650
RCL	3.00	29.19	105,000	3,064,800
HMPRO	13.76	9.77	310,700	3,034,475
CCET	1.17	8.77	325,300	2,853,265
AP	3.57	8.97	312,200	2,799,610
STA	3.81	19.10	145,800	2,784,380
SAWAD	3.87	39.65	64,100	2,541,325
JMT	1.27	20.01	126,000	2,520,990
KCE	1.97	25.08	92,900	2,329,975
JAS	5.03	2.27	982,500	2,231,252
THCOM	4.04	13.70	162,300	2,223,510
OR	9.25	14.20	151,800	2,155,560
TCAP	2.63	49.75	42,600	2,119,375
AMATA	1.83	29.59	70,800	2,095,075
BTS	1.23	5.79	357,300	2,068,190
CENTEL	5.08	37.38	48,700	1,820,425
BAM	1.88	6.94	261,600	1,816,160
LH	5.96	5.46	324,500	1,772,115

Source: SET

December 2024

Monday	Tuesday	Wednesday	Thursday	Friday
2	3	4	5	6
<ul style="list-style-type: none"> ▪ INET ลูกหุ้นเข้า 93,265,800 หุ้น ▪ PRG ลูกหุ้นเข้า 1,343,674 หุ้น 	<ul style="list-style-type: none"> ▪ MJLF XD 0.145 บาท ▪ TNH XD 0.60 บาท ▪ B52 ลูกหุ้นเข้า 146,931,722 หุ้น ▪ MK ลูกหุ้นเข้า 333,002,773 หุ้น 	<ul style="list-style-type: none"> ▪ AOT XD 0.79 บาท ▪ B52 XW 2.0533534129:1 ▪ EKH ลูกหุ้นเข้า 78,258,461 หุ้น 	วันคล้ายวันพระบรมราชสมภพ พระบาทสมเด็จพระบรมชนกาธิเบศร มหา ภูมิพลอดุลยเดชมหาราช บรมนาถบพิตร วันชาติ และวันพ่อแห่งชาติ	<ul style="list-style-type: none"> ▪ BKNG80X XD - บาท ▪ HPF XD 0.133 บาท ▪ MNIT XD 0.03 บาท ▪ MNIT2 XD 0.075 บาท ▪ MNRF XD 0.03 บาท ▪ M-STOR XD 0.11 บาท ▪ PEER XW 11:5
9	10	11	12	13
<ul style="list-style-type: none"> ▪ GOOG80X XD - บาท ▪ LHSC XD 0.15 บาท 	วันรัฐธรรมนูญ	<ul style="list-style-type: none"> ▪ FTREIT XD 0.187 บาท ▪ GVREIT XD 0.1998 บาท ▪ TTA XR 2:1 @ 6.50 บาท 	<ul style="list-style-type: none"> ▪ ABFTH XD 20.00 บาท ▪ RJH XD 0.20 บาท ▪ TFFIF XD 0.1192 บาท ▪ UV XD 0.09 บาท ▪ NDR XW 2:1 	<ul style="list-style-type: none"> ▪ EA XR 1:1 @ 2.00 บาท ▪ EA XW 3:1
16	17	18	19	20
<ul style="list-style-type: none"> ▪ KISS XD 0.15 บาท ▪ TGE XW 20:1 		<ul style="list-style-type: none"> ▪ HYDRO XR 1:4 @ 0.10 บาท 		
23	24	25	26	27
	<ul style="list-style-type: none"> ▪ NUSA XR 5:1 @ 0.20 บาท ▪ NUSA XW 1:1 			
30	31			
	วันสิ้นปี			



January 2025

Monday	Tuesday	Wednesday	Thursday	Friday
		1	2	3
		วันขึ้นปีใหม่		<ul style="list-style-type: none"> ▪ SAMTEL XW 6:1 ▪ W XR 7:1 @ 0.70 บาท
6	7	8	9	10
13	14	15	16	17
				<ul style="list-style-type: none"> ▪ 24CS XW 2.5:1 ▪ 24CS XW 10:1
20	21	22	23	24
27	28	29	30	31
				<ul style="list-style-type: none"> ▪ KTIS XD 0.05 บาท ▪ TSC XD 0.80 บาท