

Today Selections >> **AU, SYNEX, WHA**

TRINITY TODAY

Stock	S	R	Comment
AU	10.70	11.50	ประกาศกำไร 3Q67 ที่ 83 ล้านบาท+54% YoY, +14% QoQ ดีกว่าตลาดคาด
SYNEX	14.80	15.60	อัพเกรดคอมพิวเตอร์ใหม่หลังจากครบรอบการเปลี่ยนครั้งใหญ่
WHA	5.65	5.90	"ต่างชาติ" ย้ายฐานลงทุน-ผลิตเข้าไทยเพิ่ม

Market Summary			
	Closed	+/-	%Chg
SET	1,445.07	- 11.40	- 0.78
SET50	931.81	- 5.12	- 0.55
SET100	2,011.93	- 15.22	- 0.75
Mai	325.37	- 6.06	- 1.83
Dow Jones	43,910.98	-382.15	-0.86
Nasdaq	19,281.40	-17.36	-0.09
Nikkei	39,376.09	- 157.23	- 0.40
Hang Seng	19,846.88	- 580.05	- 2.84
SET Mkt. Cap (Btmn)	17,982.05		
SET Turnover (Btmn)	42,634.33		
PER(x)	19.40		

Under pressure / Oil

- **SET:** วานนี้ SET Index ยังคงถูกกดดันต่อไป จากแรงขายของนักลงทุนสถาบันในประเทศที่เกิดขึ้นเป็นวันที่ 3 ติดต่อกัน โดยมีวอลุ่มฝั่งซื้อไม่ถึงระดับ 10% เป็นวันที่ 2 ติดต่อกันแล้ว ประเมินทิศทางของดัชนี SET และท่าทีของนักลงทุนกลุ่มนี้ จะยังซึมตัวต่อไป ส่วนหนึ่งเป็นเพราะปัจจัยการเมืองที่ร่ออยู่ในวันที่ 22 พ.ย. นี้ ที่ศาลรัฐธรรมนูญจะพิจารณาว่าจะรับหรือไม่รับคำร้อง กรณีคุณทักษิณครอบงำพรรคเพื่อไทย ส่วนปัจจัยต่างประเทศ เรายังคงเห็นการโยกย้ายเม็ดเงินออกจากสินทรัพย์ต่างๆ เข้าสู่สินทรัพย์ในธีม Trump trade ต่อไป ล่าสุดเงิน USD พุ่งสูงขึ้นทำจุดสูงสุดใหม่พร้อมกับคาดการณ์ของนักลงทุนที่มองว่า Fed อาจคงดอกเบี้ยในการประชุมเดือนธ.ค. ที่เพิ่มขึ้นมาอยู่ที่ระดับ 41% แล้ว (รูปที่ 1)
- **OPEC:** OPEC ปรับลดคาดการณ์การเติบโตอุปสงค์น้ำมันโลกประจำปีนี้ และปีหน้า โดยถือเป็นการปรับลดประมาณการเป็นเดือนที่ 4 เดือนติดต่อกันแล้ว ปัจจัยดังกล่าวคาดว่าจะส่งผลกระทบต่อราคาน้ำมันดิบในระยะสั้น ซึ่งยังมีปัจจัยกดดันด้านอื่นอีกในตอนนี้ เช่น การแข็งค่าของเงิน USD ที่ทำจุดสูงสุดใหม่ อย่างไรก็ตาม เรายังคงมุมมองเดิมว่า Downside ของราคาน้ำมันดิบน่าจะยังถูกจำกัดอยู่ที่บริเวณ 70 เหรียญต่อบาร์เรล และน่าจะค่อยๆทยอยฟื้นตัวขึ้นในช่วงถัดไปจากแนวโน้มนโยบายของว่าที่ปธน. โดนัลด์ ทรัมป์ที่ยังคงต้องการสนับสนุนอุตสาหกรรมเชื้อเพลิงฟอสซิลต่อไป
- **Our take:** มุ่งกลุ่มหุ้น Oil & Gas ของไทยมีโอกาสถูกกดดันจากราคาน้ำมันในระยะสั้น อย่างไรก็ตาม เราคิดว่าราคาหุ้นไม่ว่าจะเป็นกลุ่มต้นน้ำอย่าง PTTEP กลุ่มกลางน้ำอย่างโรงกลั่น และกลุ่มปลายน้ำอย่าง Oil Retailer เริ่มมีความน่าสนใจมากขึ้น หลังจากที่ราคาหุ้นได้ปรับตัวลงมาซึ่มีช่วงไตรมาส 4 คาดว่าจะไม่มีผลกระทบรุนแรงด้าน Stock loss อีก ไม่นับรวมกับค่าการกลั่นที่ทยอยฟื้นตัวขึ้นมาแล้ว (รูปที่ 2) และ High season ของการเดินทางในประเทศ โดยสรุปหุ้นในกลุ่ม Oil & Gas ที่เราแนะนำ "ซื้อ" ในเชิงพื้นฐานปัจจุบันได้แก่ **PTTEP, BCP, TOP, OR, PTG**
- **MINT:** รายงานกำไรจากการดำเนินงานปกติที่ 2.6 พันล้านบาท ใกล้เคียงที่เราและตลาดคาด โดยปรับตัวลดลง 18% QoQ แต่ยังคงเติบโต 16% YoY รายได้กลุ่มโรงแรมเติบโต 6% YoY จาก RevPar ที่สูงขึ้นของโรงแรมในยุโรปและไทย แต่ Maldives ยังคงเป็นประเทศที่มี RevPar ปรับตัวลดลง รายได้จากกลุ่มร้านอาหารเติบโต 3% YoY โดยเติบโตจากประเทศไทยและสิงคโปร์ แต่จีนยังคงลดลง 20% YoY คงคาดการณ์กำไรปีนี้ที่ 8.3 พันล้านบาท แม้ว่ากำไร 9M จะออกมาคิดเป็นสัดส่วนเพียง 66% เนื่องจากมองว่าไตรมาส 4 จะเห็นการเติบโตอย่างเห็นได้ชัดในทุกๆธุรกิจ แนะนำ "ซื้อ" ในเชิงพื้นฐานที่ราคาเป้าหมายเดิม 42 บาท

(อ่านรายละเอียดต่อหน้าหลัง)

แนวรับ 1,432 แนวต้าน 1,466

บทวิเคราะห์วันนี้

- **AP (ซื้อ ราคาเป้าหมาย 12.90 บาท)** รายงานกำไรตามตลาดคาด
- **SPALI (ซื้อ ราคาเป้าหมาย 23.40 บาท)** กำไรสูงกว่าคาด จาก Gross Margin โตเด่น
- **BDMS (ซื้อ ราคาเป้าหมาย 34.20 บาท)** รายงานกำไรตามคาด และยังคงเติบโต YoY แม้ฐานสูง
- **PTG (ซื้อเก็งกำไร ราคาเป้าหมาย 11 บาท)** กำไร 3Q24 อ่อนตัวเหลือ 70 ล้านบาท เป็น Low season แต่ 4Q24 คาดจะกลับมาบวกแรง เข้า High Season การเดินทาง
- **BTG (ซื้อ ราคาเป้าหมาย 26 บาท)** กำไร 3Q67 ใกล้เคียงคาด ส่วน 4Q67 อาจอ่อนตัวเล็กน้อย
- **KCE: Stock Comment (-)** KCE รายงานกำไรต่ำกว่าตลาดคาด ผลจากเงินบาทแข็งค่า

Stock Top Active				
IVL	GULF	BH	DELTA	BDMS

Sector Top Active		
ENERG	ICT	COMM

Investors Data – SET (Btmn)			
12 Nov.24	Buy	Sell	Net
Institution	3,922	5,355	-1,433
Proprietary	2,496	3,452	-957
Foreign	20,883	20,374	509
Local	15,334	13,452	1,881
1-12 Nov.24	Buy	Sell	Net
Institution	39,930	38,732	1,198
Proprietary	24,618	26,677	-2,059
Foreign	159,139	165,469	-6,330
Local	121,062	113,870	7,192

Commodities	12 Nov.24	11 Nov.24	Chg	%Chg
Bt/US\$	34.79	34.45	+0.34	+0.99
US\$/Yuan	7.232	7.213	+0.02	+0.26
US Bond Yield 10y(%)	4.430	4.379	+0.05	+1.16
Brent Oil (US\$/bbl)	71.89	71.83	+0.06	+0.08
Nymex Oil (US\$/bbl)	68.12	68.04	+0.08	+0.12
Gold Spot (US\$/oz)	2,597.88	2,618.97	-21.09	-0.81
Baltic Dry Index	1,634.00	1,558.00	+76.00	+4.88
Dollar Index (DXYO)	105.96	105.52	+0.44	+0.42

Today's Event

- **PCC XD** 0.07 บาท
- **RAM XD** 0.15 บาท
- **GCAP** ลุกหุ้นเข้า 10,000,000 หุ้น



ณัฐชาต เมฆชาติ
CFA, FRM (ID: 31379)
E-mail: nuttachart@trinitythai.com

บริษัทหลักทรัพย์ ทรินิตี้ จำกัด เลขที่ 1 อาคารพาร์ค สยาม ชั้น 22 และห้อง 2301 ชั้น 23 ถนนคอนแวนต์ แขวงสีลม เขตบางรัก กรุงเทพฯ 10500

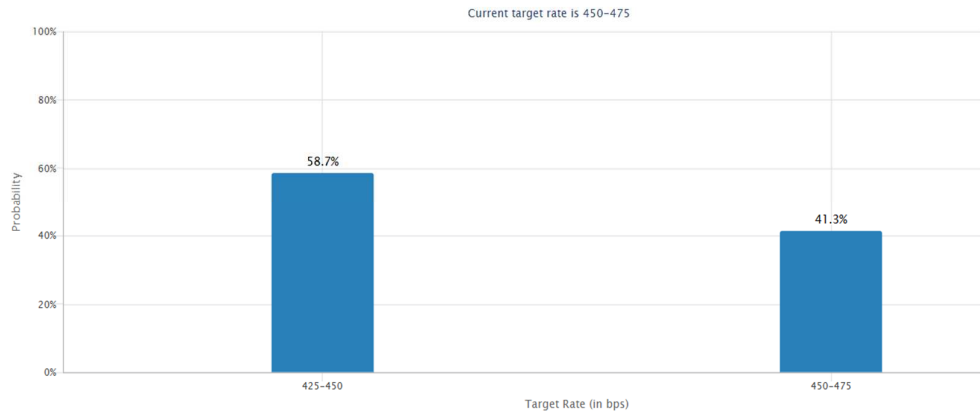
รายงานฉบับนี้จัดทำขึ้นโดยข้อมูลเท่าที่ปรากฏและเชื่อว่าเป็นที่น่าเชื่อถือได้ แต่ไม่ถือเป็นการยืนยันความถูกต้องและความสมบูรณ์ของข้อมูลใดๆ โดยบริษัทหลักทรัพย์ ทรินิตี้ จำกัด ผู้จัดทำขอสงวนสิทธิ์ในการเปลี่ยนแปลงความเห็นหรือประมาณการต่างๆ ที่ปรากฏในรายงานฉบับนี้โดยไม่ต้องแจ้งล่วงหน้า รายงานฉบับนี้มีวัตถุประสงค์เพื่อใช้ประกอบการตัดสินใจของนักลงทุน โดยไม่ได้เป็นการชี้นำหรือชักชวนให้นักลงทุนทำการซื้อหรือขายหลักทรัพย์ หรือตราสารทางการเงินใดๆ ที่ปรากฏในรายงาน

Strategy

- AP:** บริษัทรายงานกำไรสุทธิ 3Q67 ที่ 1.45 พันล้านบาท เท่ากับที่ตลาดคาดการณ์ โดยเป็นการปรับตัวสูงขึ้น 14.4% QoQ แต่ลดลง 14.5% YoY Gross Margin ใน 3Q67 อยู่ที่ 31.4% จาก 33.1% ใน 2Q67 และจาก 34.2% ใน 3Q66 อ่อนตัวลงจากสัดส่วนการโอนโครงการแนวราบที่สูงขึ้น บริษัทรายงานยอด Presales 10M67 ที่ 4.03 หมื่นล้านบาท ปรับตัวสูงขึ้น 3.8% YoY และคิดเป็น 70% ของเป้า Presales ทั้งปี ที่ 5.7 หมื่นล้านบาท เรายังคงคาดการณ์กำไรปี 2567 ที่ 5.8 พันล้านบาท ในขณะที่ปี 2568 คาดกำไรที่ 6.0 พันล้านบาท คงแนะนำ "ซื้อ" ในเชิงพื้นฐานที่ราคาเป้าหมายเดิม 12.9 บาท ในเชิงกลยุทธ์ มองราคาหุ้นมีyieldลงมาแถวบริเวณ 8.50 บาท ทำให้ระดับ Expected dividend yield กลับมาสูงกว่าค่าเฉลี่ย 5 ปีอีกครั้ง (รูปที่ 3) มองเป็นโชนในการทยอยสะสมที่น่าสนใจ

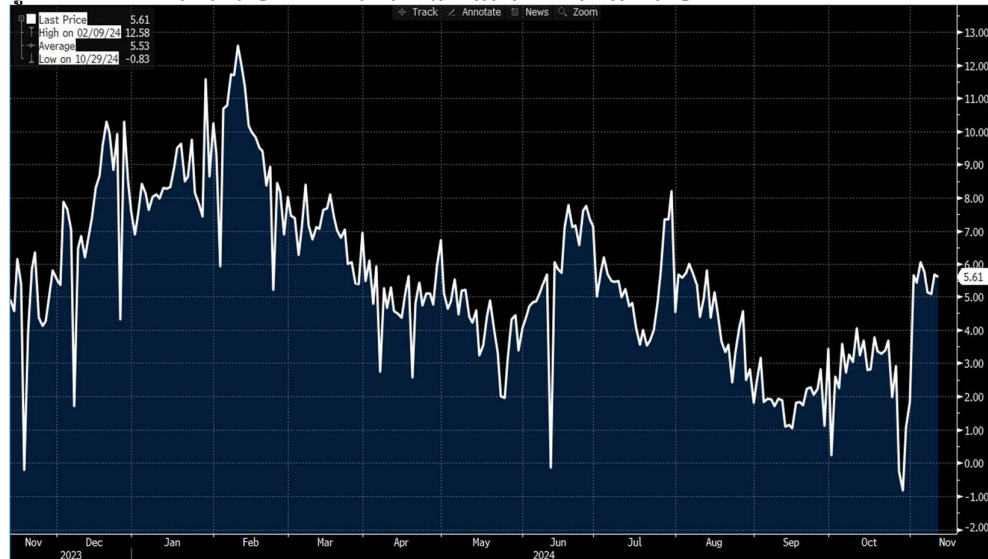
รูปที่ 1: ความหวังการลดดอกเบี้ย Fed ที่เริ่มเลือนรางลงในเดือนธ.ค.

TARGET RATE PROBABILITIES FOR 18 DEC 2024 FED MEETING



Source: Bloomberg

รูปที่ 2: ค่าการกลั่น GRM พุ่งตัวขึ้นมาแล้วจากไตรมาส 3



Source: Bloomberg

ณัฐชาติ เมฆมาติน, CFA, FRM
เลขทะเบียนนักวิเคราะห์:
031379
nuttachart@trinitythai.com

Strategy

รูปที่ 3: Dividend yield band ของหุ้น AP



ณัฐชาติ เมฆมาสิน, CFA, FRM
 เลขทะเบียนนักวิเคราะห์: 031379
 nuttachart@trinitythai.com

Source: Bloomberg

Fund Flow

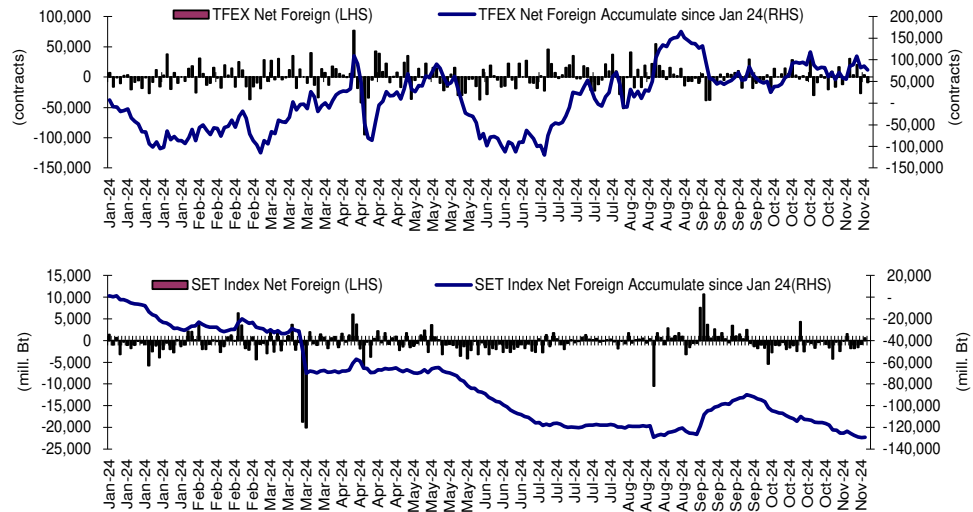
Foreign Portfolio Investment in Equities (Asia ex. Japan)

Unit : US\$ mn

	As at	Day	WTD Net	MTD Net	YTD Net
India	11-Nov	-43.2	-43.2	-2,322.4	-2,233.6
Indonesia	12-Nov	-70.1	-167.1	-461.4	2,069.0
Malaysia	12-Nov	-3.9	-27.6	-133.2	260.2
Philippines	12-Nov	-18.9	-31.5	-164.3	-120.4
South Korea	12-Nov	-222.4	-626.7	-551.4	6,607.0
Sri Lanka	12-Nov	0.1	0.0	0.8	-19.6
Taiwan	12-Nov	-1,411.0	-1,066.4	-1,905.8	-14,116.3
Thailand	12-Nov	14.6	-7.3	-184.8	-3,610.8
Vietnam	12-Nov	-24.1	-61.6	-210.5	-2,831.1

Source: Bloomberg

Net Foreign



Indicators to watch

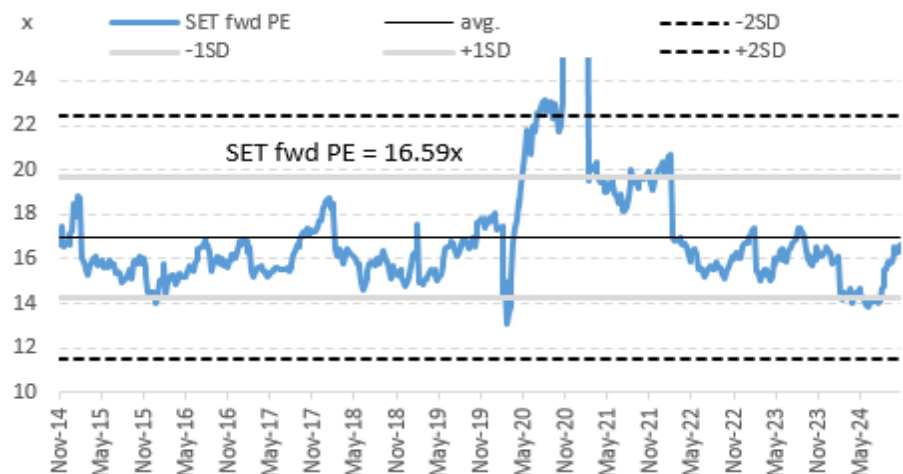
	Last	Previous	% chg	1W Prior	1M Prior	Remark
VIX Index	14.71	14.97	-1.7%	-28.2%	-28.7%	+
Ted Spread	0.33	0.33	0.0%	-0.8%	44.2%	+
U.S.Dollar Index	105.96	103.21	2.7%	2.0%	2.9%	-
U.S.Bond Yield	4.43	3.93	12.6%	0.0%	0.0%	+
Emerging Asia Index (MXMS)	608.69	623.45	-2.4%	-3.6%	-4.5%	-

Source: Bloomberg, Aspen

SET Forward PE

EPS Forward

Y2024E 86.45x
Y2025E 98.14x



บริษัทหลักทรัพย์ ตรีดี จำกัด เลขที่ 1 อาคารพาร์ค สยาม ชั้น 22 และห้อง 2301 ชั้น 23 ถนนคอนแวนต์ แขวงสีลม เขตบางรัก กรุงเทพฯ 10500

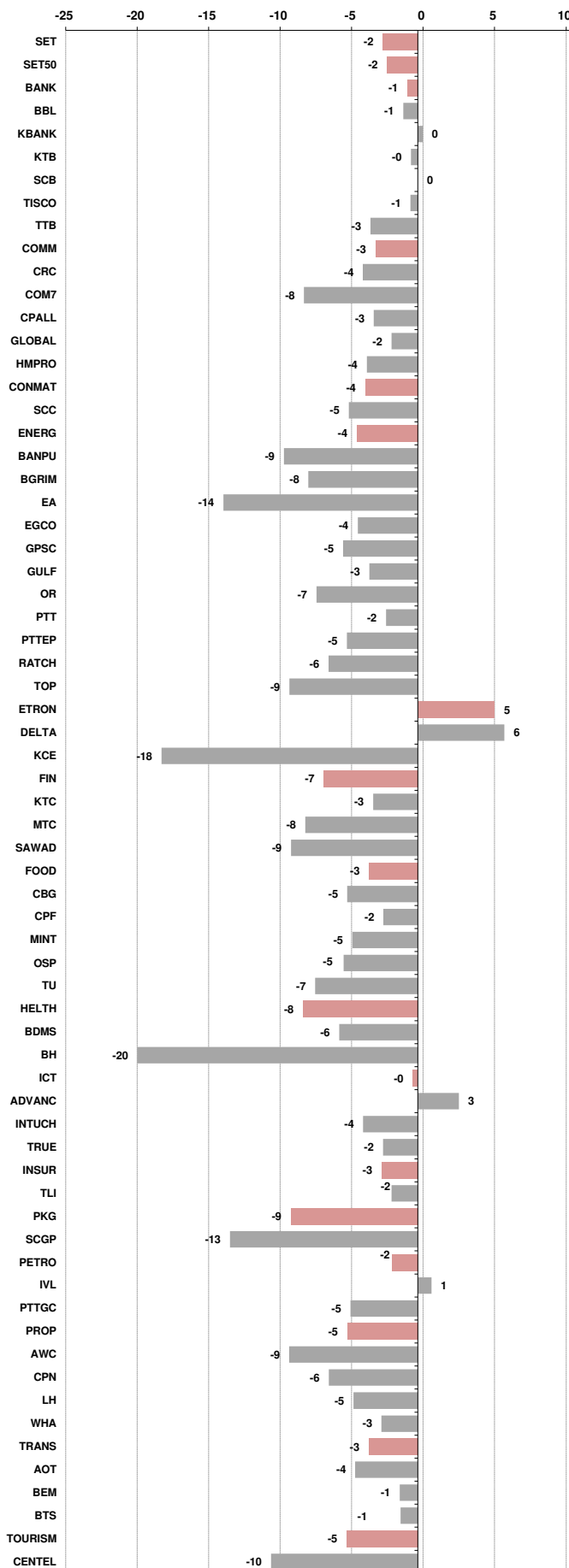
รายงานฉบับนี้จัดทำขึ้นโดยข้อมูลเท่าที่ปรากฏและเชื่อว่าเป็นที่น่าเชื่อถือได้ แต่ไม่ถือเป็นการยืนยันข้อความถูกต้องและความสมบูรณ์ของข้อมูลนั้นๆ โดยบริษัทหลักทรัพย์ ตรีดี จำกัด ผู้จัดทำขอสงวนสิทธิ์ในการเปลี่ยนแปลงความเห็นหรือประมาณการณต่างๆ ที่ปรากฏในรายงานฉบับนี้โดยไม่ต้องแจ้งล่วงหน้า รายงานฉบับนี้มิได้ถูกระบุถึงการใช้ประกอบการตัดสินใจของนักลงทุน โดยมิได้เป็นการชี้นำหรือชักชวนให้นักลงทุนทำการซื้อหรือขายหลักทรัพย์ หรือตราสารทางการเงินใดๆ ที่ปรากฏในรายงาน

Price performance of Stock in SET50
(for weekly: 5 - 12 Nov 2024)

1 Week Performance



Stock	12-Nov-24	%YTD	%-1W	%-1M	%-3M	%-6M	%-12M
SET	1,445.07	-13	-2	-2	11	5	4
SET50	931.81	-7	-2	-1	13	10	8
BANK	389.18	0	-1	-3	12	5	4
BBL	145.50	-2	-1	-7	11	5	-7
KBANK	147.00	0	0	-5	14	10	12
KTB	20.50	16	0	-5	15	22	9
SCB	113.50	6	0	3	11	5	16
TISCO	96.00	-3	-1	-1	6	-1	0
TTB	1.75	24	-3	-7	5	-1	10
COMM	31,059.02	-21	-3	-2	13	2	1
CRC	31.25	-32	-4	-7	20	2	-18
COM7	26.00	-24	-8	0	29	33	0
CPALL	63.00	-8	-3	-3	9	7	13
GLOBAL	16.00	-29	-2	-2	24	0	-8
HMPRO	9.45	-39	-4	-10	20	-6	-22
CONMAT	5,779.78	-38	-4	-9	2	-16	-24
SCC	197.00	-42	-5	-12	0	-21	-32
ENERG	18,785.60	-25	-4	-7	3	-4	-7
BANPU	5.80	-58	-9	-14	26	6	-25
BGRIM	20.50	-48	-8	-13	-9	-22	-13
EA	6.35	-93	-14	-27	49	-78	-86
EGCO	114.00	-34	-4	-8	18	2	-10
GPSC	40.75	-44	-5	-14	1	-19	-7
GULF	64.00	16	-3	-1	34	54	43
OR	14.40	-39	-7	-13	3	-21	-21
PTT	33.00	-1	-2	-4	-1	-2	0
PTTEP	124.50	-29	-5	-8	-17	-19	-23
RATCH	30.00	-30	-6	-8	5	6	-6
TOP	40.50	-28	-9	-19	-19	-24	-14
ETRON	18,267.09	76	5	31	50	107	90
DELTA	157.50	-81	6	35	54	120	103
KCE	29.75	-36	-18	-23	-23	-22	-42
FIN	2,847.02	-39	-7	-8	20	-10	-13
KTC	46.50	-21	-3	-4	19	7	2
MTC	46.75	23	-8	-8	15	-3	13
SAWAD	38.50	-21	-9	-8	32	1	-14
FOOD	10,767.82	-15	-3	-5	-1	-2	2
CBG	77.00	-20	-5	-2	20	15	2
CPF	24.30	-2	-2	-3	1	19	34
MINT	26.00	-19	-5	-10	3	-21	-6
OSP	20.10	-29	-5	-10	-14	-3	-15
TU	14.20	-16	-7	-4	-5	-5	1
HELTH	5,896.96	-18	-8	-11	-8	-14	-11
BDMS	25.75	-11	-6	-10	-7	-11	-4
BH	217.00	2	-20	-20	-14	-15	-6
ICT	204.48	23	0	2	18	31	37
ADVANC	286.00	47	3	3	17	39	29
INTUCH	100.50	30	-4	-3	21	46	43
TRUE	12.00	N/A	-2	7	18	40	109
INSUR	9,202.43	-27	-3	-6	27	7	0
TLI	10.70	-28	-2	-4	57	16	7
PKG	2,635.78	-52	-9	-12	-3	-17	-27
SCGP	22.80	-60	-13	-16	-6	-26	-37
PETRO	613.26	-38	-2	2	25	-11	-12
IVL	26.50	-35	1	12	60	13	6
PTTGC	25.25	-47	-5	-6	8	-29	-30
PROP	204.95	-25	-5	-6	10	-8	-8
AWC	3.44	-45	-9	-8	8	-19	-5
CPN	60.25	-15	-6	-11	11	-4	-7
LH	5.30	-46	-5	-12	0	-25	-30
WHA	5.75	41	-3	3	11	14	20
TRANS	297.67	-21	-3	-4	7	-7	-7
AOT	60.00	-20	-4	-6	6	-10	-11
BEM	7.75	-21	-1	-5	1	-5	-2
BTS	4.92	-41	-1	7	26	-19	-33
TOURISM	486.93	-24	-5	-9	3	-19	-11
CENTEL	32.75	-35	-10	-14	-1	-25	-27



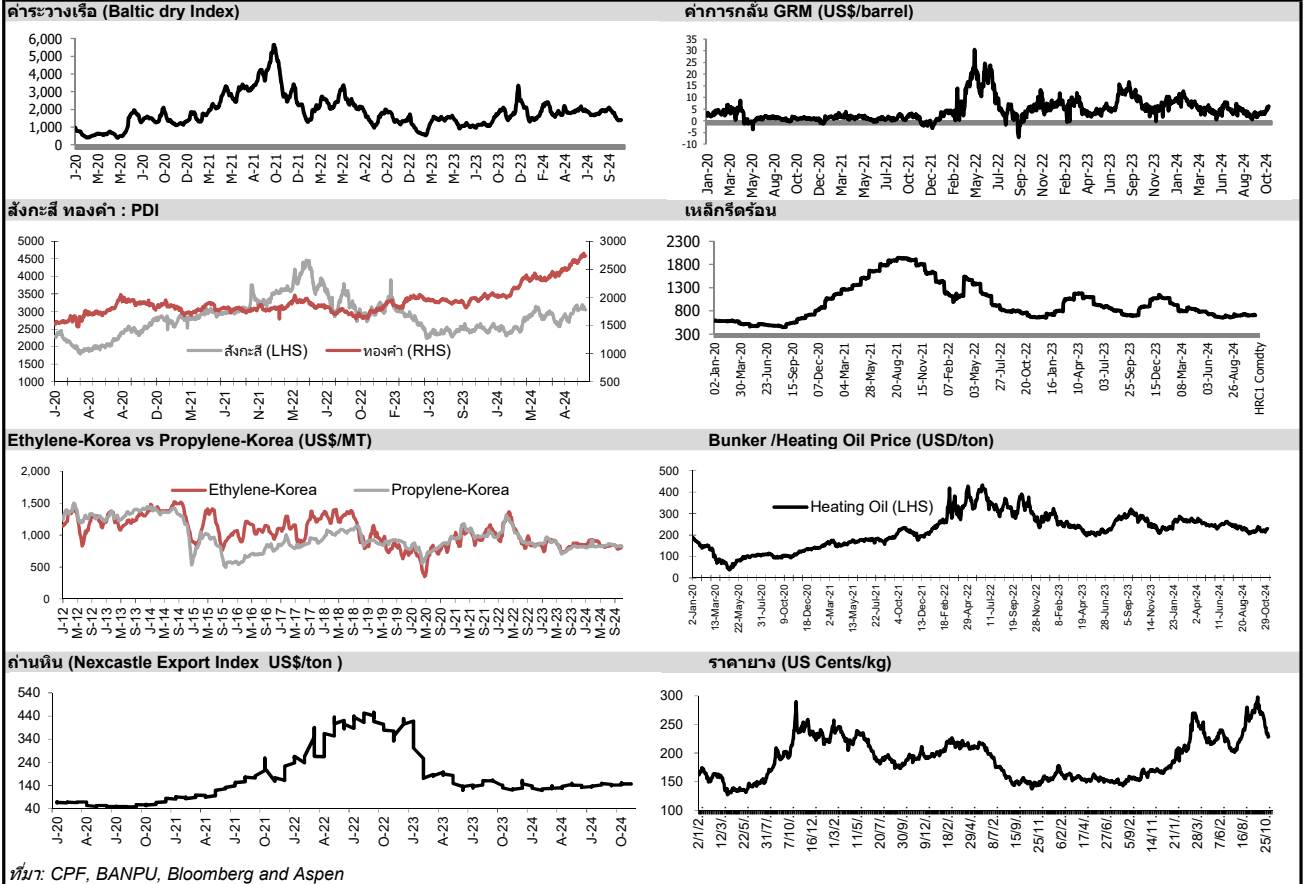


อัตราแลกเปลี่ยนวันนี้*		34.79	Change	0.34
------------------------	--	-------	--------	------

*เปรียบเทียบ Transaction ล่าสุดกับก่อนหน้า (โดยไม่แยกว่าเป็นของ off-shore หรือ on-shore)

สินค้า	ตัวชี้ราคา	ปิดล่าสุด	ก่อนหน้า	ราคาปิดล่าสุด	ก่อนหน้า	เปลี่ยน +/-	%	หลักทรัพย์ที่เกี่ยวข้อง
เรือ <i>ปรับปรุจ</i>	Baltic Dry Index (spot)	12-Nov-24	11-Nov-24	1,634	1,558	+76.00	4.9%	PSL, TTA
	BHSI (Handy Size)	12-Nov-24	11-Nov-24	701	703	-2.00	-0.3%	
ยาง	(US Cents/kg)	12-Nov-24	11-Nov-24	232.10	234.60	-2.50	-1.1%	STA, TRUBB
น้ำตาล	(Cent/Pound)	12-Nov-24	11-Nov-24	21.35	21.36	-0.01	0.0%	KSL, KBS, KTIS, BRR
ถั่วเหลือง	(Cent\$/Bushel)	12-Nov-24	11-Nov-24	1,010.50	1,022.25	-11.75	-1.1%	TVO
น้ำมันปาล์ม	(US\$/ton)	12-Nov-24	11-Nov-24	5,036.00	5,166.00	-130.00	-2.5%	CPI, LST, UPOIC, UVAN
สังกะสี	(US\$/ton)	12-Nov-24	11-Nov-24	2,996.00	2,990.00	+6.00	0.2%	BEYOND
ทองคำ	(US\$/oz)	12-Nov-24	11-Nov-24	2,597.88	2,618.97	-21.09	-0.8%	(Source:Aspen)
SPDR Gold Trust	(ton)	12-Nov-24	11-Nov-24	876.85	876.85	+0.00	0.0%	
น้ำมันดิบ <i>ทุกวัน</i>	WTI (US\$/barrel)	12-Nov-24	11-Nov-24	68.12	68.04	+0.08	0.1%	PTT, PTTEP, TOP, PTTGC, BCP
	Brent (US\$/barrel)	12-Nov-24	11-Nov-24	71.89	71.83	+0.06	0.1%	(Source:Aspen)
ค่าการกลั่น <i>ทุกวัน</i>	GRM (US\$/barrel)	12-Nov-24	11-Nov-24	5.31	4.94	+0.37	0.0%	BCP, IRPC, PTTGC and TOP (Bloomberg)
น้ำมันทำความร้อน	Heating Oil (cent/gallon)	12-Nov-24	11-Nov-24	220.80	219.99	+0.81	0.4%	BCP, IRPC, PTTGC and TOP (Bloomberg)
	Natural Gas(\$/MMBtu)	12-Nov-24	11-Nov-24	2.91	2.93	-0.02	-0.5%	PTTEP, PTT, BANPU (Bloomberg)
ปิโตรเคมี	Naphtha (US\$/MT)	12-Nov-24	11-Nov-24	637.50	651.50	-14.00	-2.1%	PTTGC, SCC (เป็นต้นทุน)
	Ethylene (US\$/MT)	8-Nov-24	1-Nov-24	835	820	+15.00	1.8%	PTTGC, SCC, IRPC (Bloomberg)
	Propylene (US\$/MT)	8-Nov-24	1-Nov-24	820	825	-5.00	-0.6%	PTTGC, SCC, IRPC
เหล็ก	HRC (US\$/ton) รีดร้อน	12-Nov-24	11-Nov-24	697.0	698.0	-1.00	-0.1%	(Source:Bloomberg)
ถ่านหิน	NEX (US\$/ton)	8-Nov-24	1-Nov-24	143.30	145.83	-2.53	-1.7%	BANPU, LANNA, UMS
อาหาร	ไก่ (บาท/กก.)	31-Oct-24	30-Sep-24	38.50	42.00	-3.50	-8.3%	CPF, GFPT (Source: CPF)
	กุ้งVannamei(บาท/กก.)	31-Oct-24	30-Sep-24	150	148	+2.00	1.4%	CPF, CFRESH, SSF, ASIAN, TU
	สุกร (บาท/กก.)	31-Oct-24	30-Sep-24	71.00	73.00	-2.00	-2.7%	CPF

กราฟแสดงแนวโน้มราคา



ที่มา: CPF, BANPU, Bloomberg and Aspen



NVDR Trading Data by Stock : 13 Nov 2024

Net Buy ซื้อสุทธิ							Net Sell ขายสุทธิ							MONTH TO DATE (Bt m) ยอดซื้อขายสุทธิเดือน พฤศจิกายน 67		YEAR TO DATE Y2024 (Bt m) ยอดซื้อขายสุทธิปี 2567		Total Net BUY/SELL Y2023 ยอดซื้อขายสุทธิปี 2566							
Value (Btm) : มูลค่า (ล้านบาท)							Value (Btm) : มูลค่า (ล้านบาท)							1 - 12 Nov 24		1 Jan 24 - 12 Nov 24		Value (Btm) : มูลค่า (ล้านบาท)							
STOCK	12 Nov	11 Nov	8 Nov	7 Nov	6 Nov	Total 5 Days	STOCK	12 Nov	11 Nov	8 Nov	7 Nov	6 Nov	Total 5 Days	TOTAL NET BUY	TOTAL NET SELL	TOTAL NET BUY	TOTAL NET SELL	TOTAL NET BUY	TOTAL NET SELL						
1 IVL	551.6	-34.8	14.4	167.4	40.7	739.3	CPALL	-800.9	-422.1	-222.8	-173.4	-248.9	-1,868.1	IVL	760.3	BH	-2,224.0	1 TRUE	11,999.6	PTTEP	-9,951.8	1 PTTEP	24,291	PTT	-4,542
2 ADVANC	505.3	-91.9	-181.4	355.5	-272.9	314.5	BH	-168.7	-232.8	-689.8	-967.0	-111.8	-2,170.0	DELTA	723.3	CPALL	-1,829.4	2 CPALL	8,537.2	AOT	-7,421.4	2 BDMS	21,045	PTTGC	-3,390
3 GULF	456.8	219.0	181.8	15.7	69.0	942.3	DELTA	-135.7	76.9	665.0	-56.6	49.1	598.8	GULF	590.2	BBL	-947.6	3 KBANK	8,413.2	ADVANC	-5,270.7	3 AOT	17,316	SCC	-2,224
4 HMPRO	108.1	19.7	2.0	30.4	-15.6	144.6	PTTEP	-110.4	96.4	94.6	121.6	-352.5	-150.3	TRUE	368.9	KTB	-727.5	4 CPF	6,448.0	BCP	-3,495.8	4 BH	14,290	DTAC	-1,701
5 SCGP	88.5	35.1	63.5	114.7	-45.8	256.1	KTB	-79.1	26.2	-158.2	2.4	-301.9	-510.6	INTUCH	274.1	BDMS	-506.6	5 DELTA	5,471.6	LH	-2,956.2	5 EA	13,423	SABUY	-1,578
6 VGI	87.0	22.4	7.6	-8.7	55.2	163.3	TOP	-73.0	-59.4	-31.3	-20.1	12.5	-171.3	CPAXT	268.9	CPF	-372.2	6 KTB	4,165.7	PTT	-2,800.5	6 KBANK	11,914	TU	-1,164
7 EA	62.2	136.9	53.6	26.7	49.3	328.5	BBL	-69.8	-155.3	-47.2	-65.4	-363.8	-701.5	SCGP	249.9	CPN	-332.7	7 BBL	3,713.6	TOP	-2,639.1	7 CPALL	11,493	NEX	-1,106
8 INTUCH	55.8	36.5	-9.7	69.6	50.3	202.5	CBG	-67.6	10.1	-10.1	-44.2	-21.1	-133.1	EA	246.0	KBANK	-332.4	8 SCB	3,176.6	KTC	-2,579.4	8 BANPU	9,175	KOE	-1,104
9 AP	51.0	53.8	7.2	25.9	16.5	154.4	GPSC	-64.1	-26.4	44.7	30.4	-47.0	-62.4	AOT	214.5	PTT	-324.0	9 GULF	2,916.8	MINT	-2,159.5	9 TRUE	7,682	WICE	-1,099
10 JTS	48.4	5.8	-37.6	-7.3	12.6	21.8	BDMS	-59.0	-135.9	-238.1	-204.4	57.3	-580.0	SCB	205.5	PTTEP	-290.1	10 ITC	2,295.0	HMPRO	-2,105.7	10 TOP	7,607	JMART	-1,052
11 CENTEL	45.0	30.3	-3.7	4.2	-19.9	56.0	PTT	-57.9	-37.3	-77.3	-80.5	-108.9	-362.0	CCET	199.9	BEM	-270.9	11 TU	2,199.8	MTC	-1,980.1	11 IVL	7,432	BAM	-702
12 STA	35.1	-58.3	-36.8	-42.9	3.5	-99.4	ITC	-52.4	-44.0	-49.2	-124.5	22.1	-248.0	AP	192.3	BTS	-268.9	12 BANPU	1,786.5	EA	-1,672.4	12 ADVANC	7,122	JAS	-688
13 AWC	32.1	-13.1	-23.0	-22.0	-36.2	-62.1	TTB	-50.0	-36.9	-29.4	-18.9	-26.7	-161.9	WHA	156.1	TISCO	-247.5	13 CPN	1,578.1	SCC	-1,651.7	13 MAKRO	7,078	BYD	-687
14 JMT	32.0	-116.6	255.1	43.1	-103.7	109.9	KBANK	-48.7	-102.2	-228.2	152.2	23.4	-203.5	RCL	155.8	TOP	-227.9	14 BH	1,358.9	GPSC	-1,274.8	14 CRC	7,059	IRPC	-682
15 OKJ	27.6	24.2	2.0	20.5	-0.5	73.7	MTC	-48.4	-27.9	24.1	29.6	-51.5	-74.2	AMATA	152.6	TTB	-189.8	15 CPAXT	1,346.8	TCAP	-1,256.3	15 CPN	6,619	RBF	-623
16 BTC	26.7	-0.7	-0.8	2.3	-2.5	24.9	KTC	-47.1	-12.9	-11.2	-6.1	-55.0	-132.2	KKP	139.1	BCP	-176.1	16 WHA	1,159.6	OR	-1,255.5	16 CPF	5,700	III	-574
17 TRUE	24.6	276.5	-36.6	78.5	-90.5	252.5	BCP	-46.9	-12.3	-18.3	-4.9	-16.5	-98.8	HANA	120.8	MTC	-168.8	17 BA	1,123.2	ICHI	-1,192.6	17 DELTA	5,694	DITTO	-513
18 SPALI	17.9	8.9	-5.0	-10.6	5.2	16.3	BTS	-45.5	-107.3	-94.1	-43.8	0.5	-290.1	SAWAD	109.3	KTC	-154.3	18 COM7	1,099.9	TTB	-1,179.3	18 KTB	5,693	ASK	-511
19 KAMART	16.5	-6.7	5.9	13.7	0.6	29.9	MINT	-44.0	20.8	29.9	-3.7	-23.3	-20.4	TIDLOR	95.0	ITC	-134.0	19 AMATA	1,068.0	BTS	-1,163.0	19 BCP	5,315	TCAP	-509
20 COM7	15.2	-55.3	-41.0	63.7	11.3	-6.2	CPF	-41.1	-114.2	-39.8	-73.2	-64.4	-332.7	VGI	87.9	CBG	-125.6	20 RCL	929.4	AP	-1,112.5	20 HMPRO	5,088	GUNKUL	-503
21 AAV	14.7	-1.9	-8.2	-0.5	24.6	28.7	BEM	-39.6	-20.6	-26.2	-21.5	-75.2	-183.1	AAV	83.1	BANPU	-124.1	21 SISB	894.2	AWC	-920.1	21 MORE	4,994	BEC	-474
22 THCOM	14.3	-9.3	0.9	-17.5	-25.6	-37.2	GFPT	-29.2	-1.2	16.5	-1.1	-3.9	-18.9	OKJ	71.9	GPSC	-119.4	22 CCET	796.0	TIDLOR	-889.7	22 AWC	4,789	NINE	-439
23 CPN	14.2	-64.1	-13.6	-87.4	-171.5	-322.5	JAS	-24.6	14.4	0.4	-2.4	7.4	-4.8	TU	70.9	STGT	-110.2	23 PTTGC	748.3	SPRC	-800.1	23 OSP	4,166	AS	-436
24 SCC	13.7	14.2	26.8	30.5	-32.5	52.7	AOT	-24.1	-53.6	15.7	58.8	66.2	63.0	KCE	67.3	STA	-99.8	24 AAI	714.5	HANA	-753.5	24 SPALI	4,128	JTS	-419
25 TIDLOR	13.2	-5.0	9.4	113.1	-64.2	66.4	BANPU	-23.4	-6.7	-25.5	18.7	-132.3	-169.2	PCE	66.2	ADVANC	-95.8	25 CBG	659.1	RATCH	-726.4	25 BEM	3,789	WORK	-365
26 BEYOND	12.8	0.0	0.9	0.3	0.6	14.6	TISCO	-23.1	-29.8	-89.3	-58.8	-26.2	-227.2	TLI	62.1	THCOM	-86.5	26 SIRI	642.8	BEM	-714.9	26 MTC	3,689	SAT	-351
27 SVI	12.4	-2.7	1.4	-12.4	7.1	5.7	OSP	-21.8	5.7	-1.6	-23.9	-2.6	-44.3	CENTEL	53.5	OSP	-83.4	27 PR9	624.6	SAPPE	-691.2	27 MINT	3,574	HUMAN	-345
28 BAM	10.8	1.6	-29.5	41.6	12.6	37.2	ADVICE	-21.2	-11.5	-12.0	-3.5	-14.0	-62.1	BAM	46.5	AWC	-74.9	28 CENTEL	568.8	OSP	-671.3	28 INTUCH	3,497	MACO	-342
29 PR9	10.3	11.1	6.2	-21.1	-10.7	-4.2	NSL	-18.8	-6.8	-3.4	-2.4	-8.0	-39.5	BYD	44.6	ADVICE	-67.3	29 BLA	533.3	INTUCH	-635.4	29 LH	3,391	LEO	-300
30 PTL	9.9	-1.2	0.5	-0.6	-0.5	8.2	HANA	-18.6	-21.7	18.4	54.6	82.9	115.5	INET	35.2	SCCC	-65.6	30 TFG	520.0	SPALI	-577.8	30 OR	3,371	BTG	-296

แบบรายงานการเปลี่ยนแปลงการถือหลักทรัพย์และสัญญาซื้อขายล่วงหน้าของผู้บริหาร (แบบ 59)

	ชื่อผู้บริหาร	วิธีการได้มา/ จำนวน	จำนวน (หุ้น)	ราคา (บาท)	มูลค่า (บาท)	ประเภท หลักทรัพย์	วันที่ได้มา/ จำนวน
SEI	นางสาว ณิชากานต์ ชำนาญ	ขาย	52,500.00	5.51	289,275.00	หุ้นสามัญ	29/10/2567
SEI	นางสาว ณิชากานต์ ชำนาญ	ขาย	25,000.00	5.59	139,750.00	หุ้นสามัญ	30/10/2567
SEI	นางสาว ณิชากานต์ ชำนาญ	ขาย	50,000.00	5.67	283,500.00	หุ้นสามัญ	31/10/2567
SEI	นางสาว ณิชากานต์ ชำนาญ	ขาย	25,000.00	5.74	143,500.00	หุ้นสามัญ	5/11/2567
SEI	นาย พลภัทร มหาปุราณท์	ขาย	39,900.00	5.02	200,298.00	หุ้นสามัญ	29/10/2567
STANLY	นาย อภิชาติ ลือสสรนกุล	ขาย	65,000.00	218.00	14,170,000.00	หุ้นสามัญ	6/11/2567
TCC	นาย บุญอนันต์ ศรีขาว	ขาย	32,500.00	0.18	5,850.00	ใบสำคัญแสดงสิทธิที่จะซื้อหุ้น	8/11/2567
TITLE	นาย สุพจน์ วรรณโรจน์	ขาย	10,000.00	4.24	42,400.00	หุ้นสามัญ	11/11/2567
TU	นาย ชีรพงศ์ จันทร์ศิริ	ขาย	7,234,500.00	14.95	108,155,775.00	หุ้นสามัญ	8/11/2567
BTS	นาย กรีน กาญจนพาสน์	ซื้อ	879,332,780.00	4.50	3,956,997,510.00	หุ้นสามัญ	6/11/2567
BTS	นาย ศิริ กาญจนพาสน์	ซื้อ	22,134,501.00	4.50	99,605,254.50	หุ้นสามัญ	6/11/2567
JDF	นาย ชีรบูล หอสังกุล	ซื้อ	16,100.00	2.14	34,454.00	หุ้นสามัญ	11/11/2567
JUBILE	นาย วิโรจน์ พรประภคต	ซื้อ	4,900.00	13.40	65,660.00	หุ้นสามัญ	8/11/2567
JUBILE	นาย วิโรจน์ พรประภคต	ซื้อ	15,600.00	13.30	207,480.00	หุ้นสามัญ	11/11/2567
SCGP	นาย สุชัย กอประเสริฐศรี	ซื้อ	2,000.00	22.80	45,600.00	หุ้นสามัญ	11/11/2567
SEI	นางสาว ณิชากานต์ ชำนาญ	ซื้อ	52,500.00	5.01	263,025.00	หุ้นสามัญ	22/10/2567
SEI	นาย พลภัทร มหาปุราณท์	ซื้อ	39,900.00	5.04	201,096.00	หุ้นสามัญ	28/10/2567
SUPER	นาย จอมทรัพย์ โลจายะ	ซื้อ	120,000.00	0.28	33,600.00	หุ้นสามัญ	7/11/2567
TU	นาย ชง นิตดินานนท์	ซื้อ	100,000.00	14.40	1,440,000.00	หุ้นสามัญ	11/11/2567
YONG	นาย สรรเพชญ ศลิษฐ์อรอดกร	ซื้อ	200,000.00	1.29	258,000.00	หุ้นสามัญ	11/11/2567
FPI	นาย ยรรยงคัชย ธนาดำรงศักดิ์	รับโอน	1,824,959.00	-	1,824,959.00	หุ้นสามัญ	11/11/2567

ที่มา : ศูนย์สารสนเทศตลาดทุน สำนักงานคณะกรรมการ ก.ล.ด.

แบบรายงานการได้มาหรือจำหน่ายหลักทรัพย์ของกิจการ (246-2)

ชื่อบริษัท	ชื่อผู้ได้มา/ จำนวน	Sell/Buy	ประเภท หลักทรัพย์	%ได้มา/ จำนวน	%หลังได้มา/ จำนวน	วันที่ได้มา/ จำนวน	หมายเหตุ
BE8	นาย สดภาพร งามเรืองพงศ์	จำหน่าย	หุ้น	5.0186	4.8464	8/11/2567	
BTS	นาย กรีน กาญจนพาสน์	ได้มา	หุ้น	5.9464	11.4102	6/11/2567	

ที่มา : ศูนย์สารสนเทศตลาดทุน สำนักงานคณะกรรมการ ก.ล.ด.

หลักทรัพย์ที่ต้องซื้อขายด้วยบัญชี Cash Balance

Stock	November 2024													
	6	7	8	11	12	13	14	15	18	19	20	21	22	25

LEVEL1 : ผู้ซื้อต้องใช้บัญชี Cash Balance และห้ามนำหลักทรัพย์ที่กำหนดมาคำนวณวงเงินซื้อขาย

-

LEVEL 2: ผู้ซื้อต้องใช้บัญชี Cash Balance, ห้ามคำนวณวงเงินซื้อขาย และห้าม Net Settlement

-

LEVEL 3: ห้ามซื้อขาย (SP) 1 วันทำการวันแรก และผู้ซื้อต้องใช้บัญชี Cash Balance, ห้ามคำนวณวงเงินซื้อขาย และห้าม Net Settlement

-

Source: SET

Short Sales

Stock	% Short Sale Volume Comparing with Main Board	Average Price (Bt)	Volume (shares)	Value (Mil. B)
DELTA	8.17	156.77	375,700	58,900,150
TOP	8.91	40.83	1,075,800	43,923,675
CPALL	3.16	62.96	664,700	41,846,250
MINT	12.78	25.73	1,428,900	36,762,025
BH	4.91	220.62	165,400	36,489,900
WHA	10.49	5.66	6,175,300	34,980,980
ADVANC	2.87	285.80	117,500	33,582,000
PTTEP	9.28	124.43	258,900	32,215,850
IVL	1.48	26.47	1,054,400	27,913,875
COM7	7.04	26.07	1,034,000	26,951,525
JMT	5.87	18.83	1,318,500	24,829,670
KTB	10.38	20.61	1,160,800	23,928,140
BDMS	1.79	26.50	901,700	23,895,050
HMPRO	14.41	9.44	2,512,300	23,705,830
AWC	11.41	3.43	6,851,800	23,522,618
TRUE	9.46	12.10	1,690,200	20,450,120
BBL	3.37	146.52	124,800	18,286,200
LH	6.22	5.39	3,324,800	17,929,085
AOT	2.16	60.64	290,600	17,621,350
BGRIM	7.25	20.69	793,400	16,418,710
BEM	13.76	7.66	1,996,400	15,285,320
CPF	10.75	24.35	588,800	14,336,120
KCE	5.17	31.05	444,800	13,809,775
HANA	3.91	35.99	319,800	11,509,500
AMATA	4.94	29.85	366,700	10,944,750
SCGP	3.98	22.93	475,400	10,901,320
CPN	2.26	61.02	170,300	10,392,350
GPSC	6.38	41.11	242,100	9,952,550
GULF	2.18	63.35	136,600	8,653,575
SCC	8.08	197.95	43,200	8,551,400
CBG	2.75	75.77	107,200	8,122,775
KBANK	1.41	147.99	51,600	7,636,200
INTUCH	2.33	101.43	72,700	7,373,700
AP	2.88	8.60	826,200	7,106,720
BANPU	2.28	5.84	1,154,200	6,739,570
TU	7.37	14.30	443,600	6,343,490
SAWAD	4.91	39.35	148,200	5,831,700
BCH	4.38	16.02	363,500	5,824,750
TIDLOR	4.33	15.85	333,500	5,285,140
BTS	3.42	4.92	1,049,300	5,166,126
STA	4.04	18.65	274,500	5,119,120
SCB	1.53	114.00	41,200	4,696,800
JMART	5.98	13.76	284,300	3,912,950
CENTEL	2.72	33.32	117,400	3,911,900
JAS	3.54	2.54	1,479,500	3,756,584
BTG	7.60	20.16	185,800	3,746,240
OSP	5.00	20.20	161,800	3,268,110
MTC	4.44	46.85	69,000	3,232,650
KTC	4.87	46.43	65,700	3,050,250
PTTGC	6.43	25.46	117,300	2,986,825
EA	0.87	6.52	440,200	2,870,680
VGI	1.35	2.44	1,111,600	2,709,562
TASCO	1.84	18.42	144,500	2,662,230
KKP	3.32	52.36	50,600	2,649,475
CKP	6.85	3.36	772,000	2,593,598
TTA	1.60	6.12	417,100	2,553,755
OR	7.32	14.50	173,600	2,517,200
CRC	8.53	31.32	76,400	2,392,750
AAV	1.56	2.82	842,400	2,375,336

Source: SET

November 2024

Monday	Tuesday	Wednesday	Thursday	Friday
				1
				<ul style="list-style-type: none"> MK XR 3:1 @ 2.50 บาท PLANET ลูกหุ้นเข้า 50,000,000 หุ้น
4	5	6	7	8
<ul style="list-style-type: none"> WHAIR XR 1:0.1149 @ - บาท 	<ul style="list-style-type: none"> W ลูกหุ้นเข้า 153,780,000 หุ้น IROYAL เข้าซื้อขายเป็นวันแรก (230.0mn sh @ Bt6.50) MAI 	<ul style="list-style-type: none"> BAREIT XD 0.187 บาท ABM ลูกหุ้นเข้า 292,107,010 หุ้น JCKH ลูกหุ้นเข้า 187,945,246 หุ้น SIRI ลูกหุ้นเข้า 5,810,000 หุ้น MPJ เข้าซื้อขายเป็นวันแรก (200.0mn sh @ Bt6.00) MAI 	<ul style="list-style-type: none"> ASW ลูกหุ้นเข้า 1 หุ้น BTS ลูกหุ้นเข้า 2,926,141,881 หุ้น 	<ul style="list-style-type: none"> AAPL80X XD - บาท
11	12	13	14	15
<ul style="list-style-type: none"> LHPF XD 0.14 บาท LHSC XD 0.17 บาท TRC XR 3.5:1 @ 2.40 บาท META ลูกหุ้นเข้า 279,044,584 หุ้น RML ลูกหุ้นเข้า 736,653 หุ้น W ลูกหุ้นเข้า 121,500,000 หุ้น 	<ul style="list-style-type: none"> BC ลูกหุ้นเข้า 38,250 หุ้น 	<ul style="list-style-type: none"> PCC XD 0.07 บาท RAM XD 0.15 บาท GCAP ลูกหุ้นเข้า 10,000,000 หุ้น 	<ul style="list-style-type: none"> DIF XD 0.2222 บาท POPF XD 0.29 บาท TSTE XD 0.04 บาท HEALTH XW 2:1 	<ul style="list-style-type: none"> SBUX80X XD - บาท ACC XR 3:1 @ 0.60 บาท
18	19	20	21	22
<ul style="list-style-type: none"> DCC XD 0.02 บาท 	<ul style="list-style-type: none"> ANI XD 0.20 บาท INETREIT XD 0.20 บาท KTSTMR XD 0.176 บาท TPCH XD 0.128 บาท HYDRO XR 1:4 @ 0.10 บาท 	<ul style="list-style-type: none"> BOFFICE XD 0.1515 บาท ICN XD 0.10 บาท SRS XD 0.075 บาท SUN XD 0.15 บาท 	<ul style="list-style-type: none"> DDD XD 0.10 บาท M-II XD 0.175 บาท MSFT80X XD - บาท PSL XD 0.10 บาท RCL XD 0.50 บาท SAV XD 0.30 บาท SPRIME XD 0.125 บาท UAC XD 0.25 บาท WHA XD 0.0669 บาท WHAUP XD 0.06 บาท HEALTH XR 1:2 @ 2.00 บาท 	<ul style="list-style-type: none"> AMATAR XD 0.20 บาท ICHI XD 0.60 บาท PR9 XD 0.15 บาท PTL XD 0.20 บาท SRIPANWA XD 0.1064 บาท SUTHA XD 0.08 บาท
25	26	27	28	29
	<ul style="list-style-type: none"> FPT XD 0.31 บาท 			<ul style="list-style-type: none"> KO80X XD - บาท



December 2024

Monday	Tuesday	Wednesday	Thursday	Friday
2	3	4	5	6
	▪ TNH XD 0.60 บาท	▪ B52 XW 2.0533534129:1	วันคล้ายวันพระบรมราชสมภพ พระบาทสมเด็จพระบรมชนกาธิเบศร มหา ภูมิพลอดุลยเดชมหาราช บรมนาถบพิตร วันชาติ และวันพ่อแห่งชาติ	▪ BKNG80X XD - บาท
9	10	11	12	13
▪ GOOG80X XD - บาท	วันรัฐธรรมนูญ			
11	12	13	14	15
	▪ NDR XW 2:1			
16	17	18	19	20
▪ TGE XW 20:1				
23	24	25	26	27
	▪ COMAN XW 2:1			
30	31			
	วันสิ้นปี			