

Today Selections >> DELTA, JAS, KTC



Stock	S	R	Comment
DELTA	154.00	162.00	รับอานิสงส์บาทอ่อน หลังทรัมป์ประกาศชัยชนะ
JAS	2.30	2.50	ได้รับสิทธิในการถ่ายทอดสดรายการฟุตบอลพรีเมียร์ลีกและเอฟเอคัพ
KTC	46.00	48.00	เทศกาลปลายปี หนุนการใช้จ่ายผ่านบัตรเครดิต รวมถึงมาตรการภาครัฐที่คาดว่าจะออกมาช่วยกระตุ้นกำลังซื้อในช่วงปลายปี

Market Summary			
	Closed	+/-	%Chg
SET	1,456.47	- 8.22	- 0.56
SET50	936.93	- 4.56	- 0.48
SET100	2,027.15	- 11.67	- 0.57
Mai	331.43	- 4.28	- 1.27
Dow Jones	44,293.13	+304.14	+0.69
Nasdaq	19,298.76	+11.98	+0.06
Nikkei	39,533.32	+ 32.95	+ 0.08
Hang Seng	20,426.93	- 301.26	- 1.45
SET Mkt. Cap (Btmn)	18,124.53		
SET Turnover (Btmn)	39,743.10		
PER(x)	19.48		

Our take on new BoT board chief

- **SET:** คงคาดการณ์ SET Index แกว่งตัวอิงทางลงในสัปดาห์นี้ โดยประเมินกรอบแนวรับอยู่ที่ 1430 จุด โดยดัชนีเผชิญปัจจัยกดดันทั้งในและต่างประเทศ สำหรับในประเทศไทยนั้น ความผิดหวังของผลประกอบการไตรมาส 3 ได้ทำให้ประมาณการกำไรจบ.ในตลาดถูกปรับลดลงต่อเนื่อง โดยไทยถือเป็นประเทศที่แย่ที่สุดอันดับ 2 ของเอเชียในช่วง 1 เดือนที่ผ่านมา (รูปที่ 1) ส่วนปัจจัยต่างประเทศนั้น เรายังคงเห็นการโยกย้าย Fund flow ออกจากตลาดหุ้นเกิดใหม่ (ซึ่งไทยเป็นหนึ่งในนั้น) เข้าสู่ตลาดหุ้นสหรัฐฯ ที่ยังคง Outperform ต่อไป
- **Strategy:** ในเชิงกลยุทธ์ แนะนำต่อเนื่องจากเมื่อวานนี้ให้นักลงทุนที่มีน้ำหนักหุ้นไทยในระดับสูงพิจารณาการลดน้ำหนัก หรือใช้กลยุทธ์ Short against port ไปก่อน เนื่องด้วย Upside ของ SET Index ที่ไม่เหลือแล้ว จากมาตรวัด Valuation ต่างๆ หลังจาก EPS ของตลาดถูก Downgrade ลงมาอย่างต่อเนื่อง
- **BoT:** ที่ประชุมคณะกรรมการสรรหามีมติเห็นชอบเลือก "นายกิตติรัตน์ ณ ระนอง" อดีตรองนายกรัฐมนตรีและรมว.คลัง ดำรงตำแหน่งประธานบอร์ดธนาคารแห่งประเทศไทย โดยมติการคัดเลือกในครั้งนี้ จะถูกเสนอให้กระทรวงการคลังพิจารณา และนำเสนอเข้าคณะรัฐมนตรี (ครม.) ก่อนทูลเกล้าฯ แต่งตั้งต่อไป
- **Our take:** แม้ประธานบอร์ด ธปท. จะไม่ได้มีอำนาจการตัดสินใจด้านนโยบายการเงินโดยตรง แต่เราประเมินว่าในระยะสั้น ตลาดอาจเชื่อไปก่อนว่าการเข้ามาของว่าที่ประธานบอร์ดคนใหม่นี้ อาจนำมาสู่แนวนโยบายของ ธปท. ที่หันมาโฟกัสกับการกระตุ้นเศรษฐกิจและการผลักดันเงินเพื่อให้เข้าสู่กรอบเป้าหมายมากขึ้นได้ หลังจากช่วงที่ผ่านมา ธปท.ค่อนข้างจะให้น้ำหนักกับประเด็นเสถียรภาพทางการเงินเป็นพิเศษ หากนักลงทุนเชื่อในประเด็นนี้มากขึ้น มีโอกาสทำให้อัตราดอกเบี้ยระยะสั้นของไทยในตลาดทยอยปรับตัวลงไปก่อนได้ จนนำมาสู่การอ่อนค่าของเงินบาทโดยเปรียบเทียบ และการไหลออกของ Fund flow ในระยะสั้น
- **Reaction:** ทั้งนี้ หากดูผลกระทบในตลาดเงินในรอบวันที่ผ่านมา จะพบว่าอัตรา Swap rate 3 เดือนของไทยปรับตัวลดลงทำจุดต่ำสุดใหม่ที่ 2.18% (รูปที่ 2) บ่งชี้ความน่าจะเป็นของการลดดอกเบี้ย 0.25% ในช่วง 3 เดือนข้างหน้าอยู่ที่ 28% ส่งผลให้เงินบาทปรับตัวอ่อนค่ามากกว่าสกุลเงินเอเชียอื่นอย่างเห็นได้ชัด (รูปที่ 3) ซึ่งอาจจะกลายเป็นปัจจัยที่กดดัน Fund flow ในระยะสั้นของตลาดหุ้นไทยต่อไป

(อ่านรายละเอียดต่อหน้าหลัง)

แนวรับ 1,445 แนวต้าน 1,470

บทวิเคราะห์วันนี้

- **IVL (ซื้อ) กิ่งกำไร ราคาเป้าหมาย 30 บาท** IVL รายงานผลกำไรกลับมาดีกว่าใน 3Q24 ที่ 1.5 พันล้านบาท
- **BJC (ซื้อ) ราคาเป้าหมาย 28 บาท** BJC ประกาศกำไร 3Q24 อ่อนแอทั้ง QoQ และ YoY
- **CPAXT (ซื้อ) ราคาเป้าหมาย 40 บาท** CPAXT ประกาศกำไรออกมาใกล้เคียงกับที่ตลาดคาด


 นัฐชาติ เมฆมาลี
 CFA, FRM (ID: 31379)
 E-mail: nuttachart@trinitythai.com

Stock Top Active				
DELTA	BH	CPALL	WHA	ADVANC

Sector Top Active		
ENERG	ICT	BANK

Investors Data – SET (Btmn)			
11 Nov.24	Buy	Sell	Net
Institution	3,897	4,168	-270
Proprietary	2,902	3,196	-294
Foreign	18,577	19,333	-757
Local	14,367	13,046	1,321
1-11 Nov.24	Buy	Sell	Net
Institution	36,008	33,377	2,631
Proprietary	22,122	23,225	-1,103
Foreign	138,256	145,095	-6,839
Local	105,729	100,418	5,311

Commodities	11 Nov.24	8 Nov.24	Chg	%Chg
BI/US\$	34.45	34.19	+0.26	+0.77
US\$/Yuan	7.213	7.178	+0.03	+0.48
US Bond Yield 10y(%)	4.324	4.366	-0.04	-0.97
Brent Oil (US\$/bbl)	71.83	73.87	-2.04	-2.76
Nymex Oil (US\$/bbl)	68.04	70.38	-2.34	-3.32
Gold Spot (US\$/oz)	2,618.97	2,684.04	-65.07	-2.42
Baltic Dry Index	1,558.00	1,495.00	+63.00	+4.21
Dollar Index (DXYO)	105.52	105.02	+0.50	+0.48

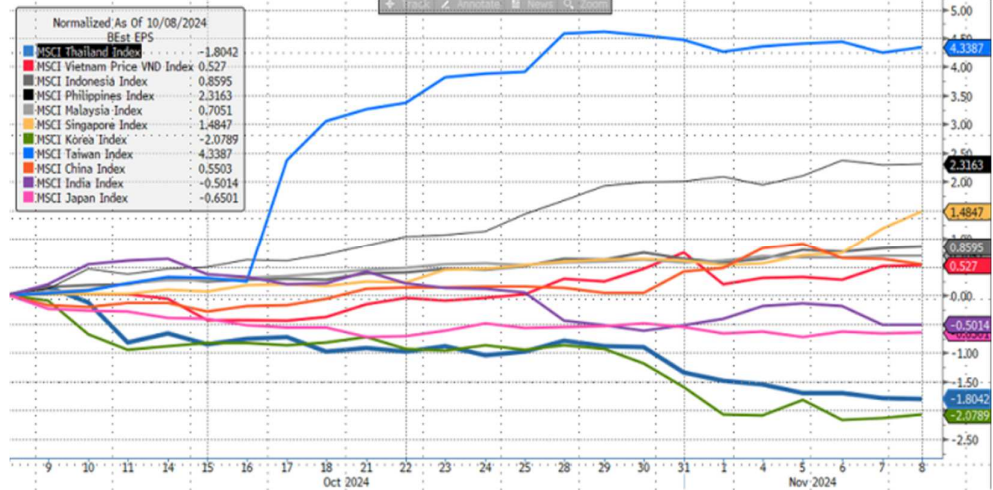
Today's Event

- **BC ลุกหุ้นเข้า** 38,250 หุ้น

Strategy

- Finance:** แต่ในระยะกลางนั้น ภาพของการลดดอกเบี้ย (หากเกิดขึ้น) น่าจะเป็นประโยชน์ต่อภาพเศรษฐกิจไทยและกำไรของบจ.ได้ รวมถึงตัวคูณ Multiple ในตลาดที่จะถูกปรับขึ้นโดยอัตโนมัติ (PE expansion) มองกลุ่มหุ้นที่มีโอกาสถูกเก็งกำไรขึ้นมาในระยะสั้นตามปัจจัยข้างดังกล่าว ได้แก่ กลุ่มไฟแนนซ์ เป็นสำคัญ เนื่องจากตลาดอาจมองถึงประเด็นข้อจำกัดการเข้าถึงของสินเชื่อที่มีโอกาสผ่อนคลายมากขึ้น และต้นทุนทางการเงินที่ลดลง สำหรับ Top pick ของเราในกลุ่มนี้ประจำไตรมาส 4 ยังคงได้แก่ SAWAD, AEONTS และ KTC ต่อไป

รูปที่ 1: ไทยรั้งอันดับ 2 จากท้ายของเอเชีย ในการปรับเปลี่ยนประมาณการกำไรบจ.ช่วง 1 เดือนที่ผ่านมา



Source: Bloomberg

รูปที่ 2: Swap rate 3 เดือนของไทยทำจุดต่ำสุดใหม่

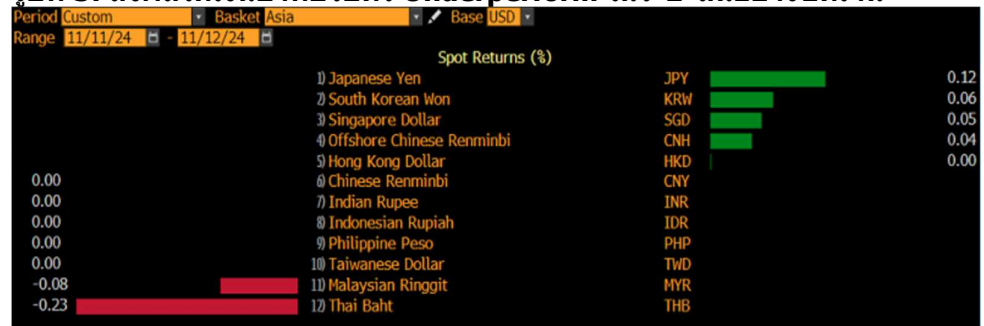


Source: Bloomberg

ณัฐชาติ เมฆมาดิน, CFA, FRM
เลขทะเบียนนักวิเคราะห์:
031379
nuttachart@trinitythai.com

Strategy

รูปที่ 3: ส่งผลให้เงินบาทปรับตัว Underperform ในระยะสั้นอย่างชัดเจน



Source: Bloomberg

ณัฐชาต เมฆมาสิน, CFA, FRM
เลขทะเบียนนักวิเคราะห์:
031379
nuttachart@trinitythai.com

Fund Flow

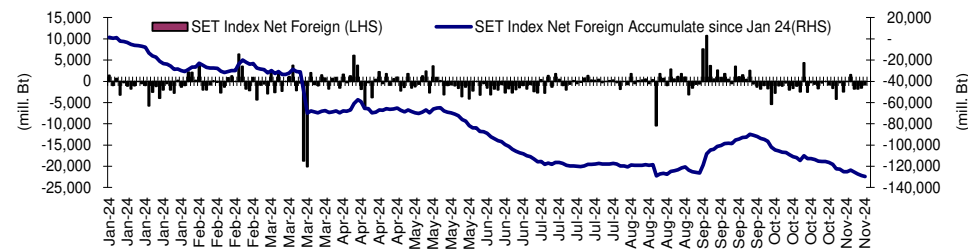
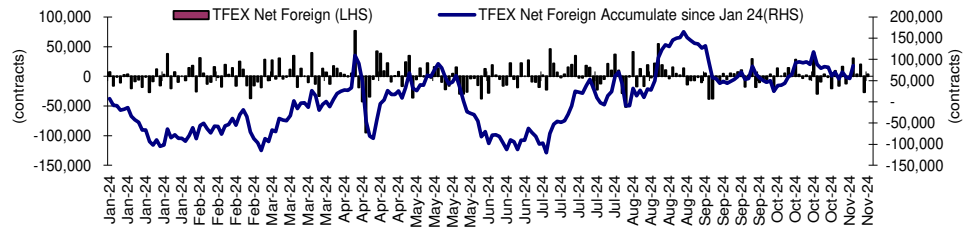
Foreign Portfolio Investment in Equities (Asia ex. Japan)

Unit: US\$ mn

	As at	Day	WTD Net	MTD Net	YTD Net
India	8-Nov	-421.2	-2,279.2	-2,279.2	-2,190.4
Indonesia	11-Nov	-97.0	-97.0	-391.3	2,139.1
Malaysia	11-Nov	-23.7	-23.7	-129.3	264.1
Philippines	11-Nov	-12.6	-12.6	-145.4	-101.5
South Korea	11-Nov	-404.3	-404.3	-329.0	6,829.4
Sri Lanka	11-Nov	-0.1	-0.1	0.7	-19.7
Taiwan	11-Nov	344.6	344.6	-494.8	-12,705.3
Thailand	11-Nov	-21.9	-21.9	-199.4	-3,625.3
Vietnam	11-Nov	-37.6	-37.6	-186.4	-2,807.1

Source: Bloomberg

Net Foreign



Indicators to watch

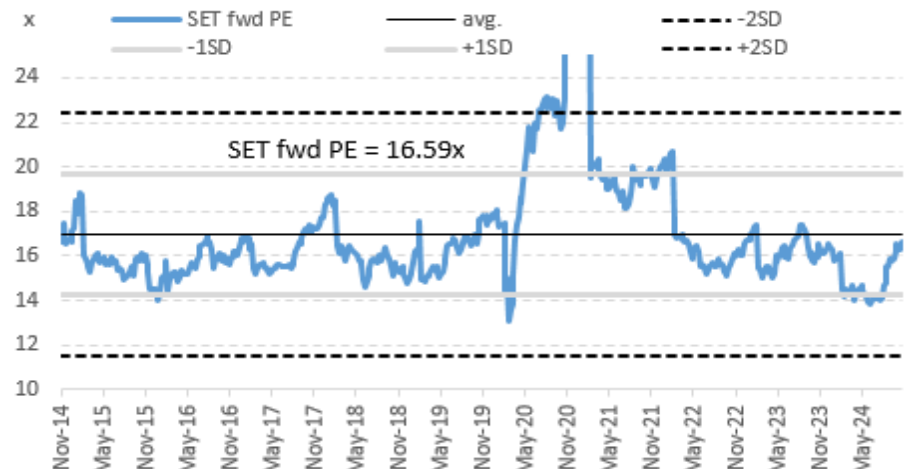
	Last	Previous	% chg	1W Prior	1M Prior	Remark
VIX Index	14.97	14.94	0.2%	-31.9%	-24.0%	-
Ted Spread	0.33	0.32	3.1%	-6.4%	44.2%	-
U.S.Dollar Index	105.52	103.21	2.2%	1.5%	2.6%	-
U.S.Bond Yield	4.32	3.93	9.9%	0.0%	0.0%	+
Emerging Asia Index (MXMS)	623.45	629.22	-0.9%	-0.3%	-3.2%	-

Source: Bloomberg, Aspen

SET Forward PE

EPS Forward

Y2024E 86.45x
Y2025E 98.14x



บริษัทหลักทรัพย์ ทรินิตี้ จำกัด เลขที่ 1 อาคารพาร์ค สยาม ชั้น 22 และห้อง 2301 ชั้น 23 ถนนคอนแวนต์ แขวงสีลม เขตบางรัก กรุงเทพฯ 10500

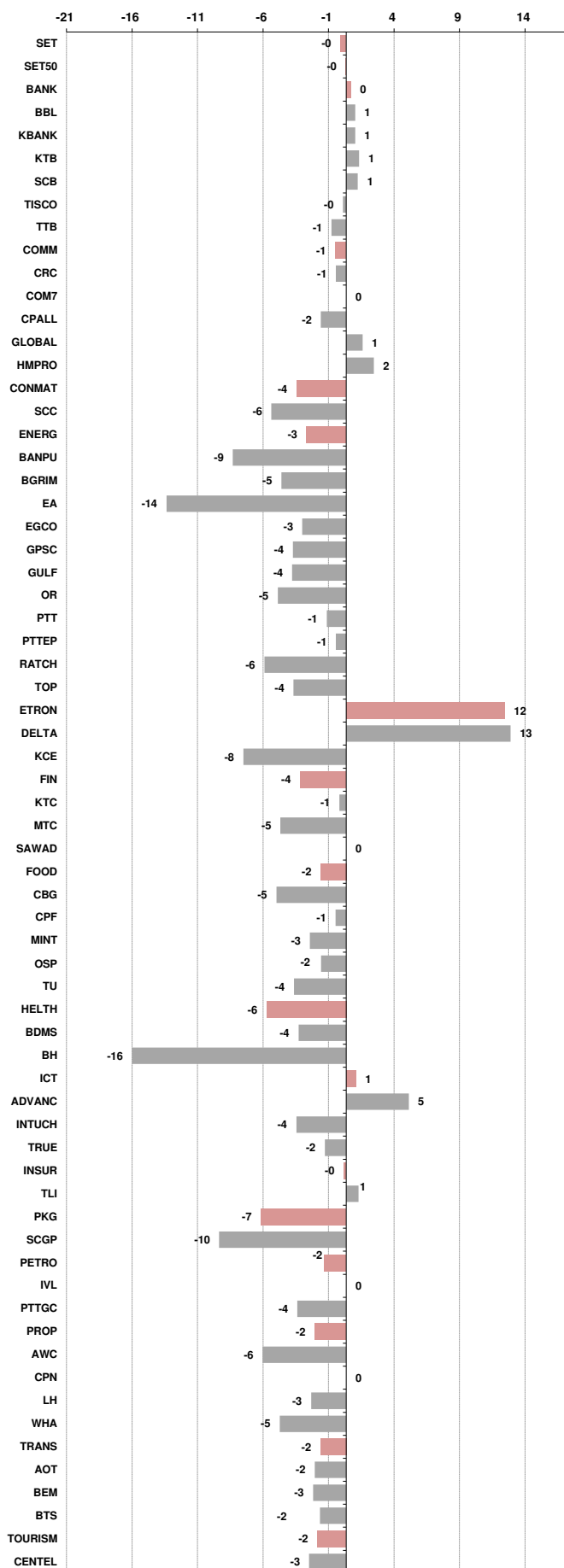
รายงานฉบับนี้จัดทำขึ้นโดยข้อมูลเท่าที่ปรากฏและเชื่อว่าเป็นที่น่าเชื่อถือได้ แต่ไม่ถือเป็นการยืนยันความถูกต้องและความสมบูรณ์ของข้อมูลนั้นๆ โดยบริษัทหลักทรัพย์ ทรินิตี้ จำกัด ผู้จัดทำขอสงวนสิทธิ์ในการเปลี่ยนแปลงความเห็นหรือประมาณการณต่างๆ ที่ปรากฏในรายงานฉบับนี้โดยไม่ต้องแจ้งล่วงหน้า รายงานฉบับนี้มีวัตถุประสงค์เพื่อใช้ประกอบการตัดสินใจของนักลงทุน โดยไม่ได้เป็นการแนะนำหรือชักชวนให้นักลงทุนทำการซื้อหรือขายหลักทรัพย์ หรือตราสารทางการเงินใดๆ ที่ปรากฏในรายงาน

Price performance of Stock in SET50 (for weekly: 4 - 11 Nov 2024)

1 Week Performance



Stock	11-Nov-24	%YTD	%-1W	%-1M	%-3M	%-6M	%-12M
SET	1,456.47	-13	0	-1	12	6	5
SET50	936.93	-7	0	0	14	11	9
BANK	391.73	1	0	-3	13	6	4
BBL	146.50	-1	1	-6	12	5	-7
KBANK	147.50	0	1	-4	14	10	12
KTB	20.80	18	1	-4	17	24	11
SCB	114.00	7	1	4	12	6	17
TISCO	96.25	-3	0	-1	6	-1	0
TTB	1.76	25	-1	-7	5	0	11
COMM	31,429.34	-20	-1	-1	14	3	2
CRC	31.50	-32	-1	-7	21	2	-18
COM7	27.50	-19	0	6	36	41	6
CPALL	63.25	-7	-2	-3	10	7	13
GLOBAL	16.10	-28	1	-1	25	1	-7
HMPRO	9.70	-37	2	-8	23	-4	-20
CONMAT	5,809.48	-37	-4	-9	3	-16	-24
SCC	198.00	-42	-6	-12	1	-20	-32
ENERG	18,890.03	-25	-3	-6	4	-4	-6
BANPU	5.80	-58	-9	-14	26	6	-25
BGRIM	21.10	-47	-5	-10	-6	-20	-11
EA	6.60	-93	-14	-25	55	-78	-85
EGCO	115.00	-33	-3	-7	19	3	-9
GPSC	41.25	-43	-4	-13	2	-18	-6
GULF	63.75	15	-4	-2	34	54	42
OR	14.50	-39	-5	-13	4	-20	-20
PTT	33.00	-1	-1	-4	-1	-2	0
PTTEP	126.00	-29	-1	-7	-16	-18	-22
RATCH	30.00	-30	-6	-8	5	6	-6
TOP	41.75	-26	-4	-16	-16	-22	-12
ETRON	18,288.10	76	12	32	51	107	90
DELTA	157.00	-81	13	34	54	119	102
KCE	32.25	-31	-8	-17	-16	-16	-37
FIN	2,889.07	-38	-4	-7	21	-9	-12
KTC	46.75	-21	-1	-3	20	7	2
MTC	47.25	24	-5	-7	17	-2	14
SAWAD	40.25	-17	0	-4	38	5	-11
FOOD	10,864.33	-15	-2	-4	0	-1	3
CBG	75.50	-22	-5	-4	18	13	0
CPF	24.20	-2	-1	-3	1	18	34
MINT	26.25	-19	-3	-9	4	-20	-5
OSP	20.50	-27	-2	-8	-13	-1	-14
TU	14.40	-15	-4	-3	-4	-4	3
HELTH	6,038.95	-16	-6	-9	-5	-12	-9
BDMS	26.50	-9	-4	-8	-5	-9	-1
BH	225.00	6	-16	-17	-11	-11	-2
ICT	204.45	23	1	2	18	31	37
ADVANC	285.00	46	5	3	16	38	28
INTUCH	101.00	31	-4	-2	21	46	43
TRUE	12.00	N/A	-2	7	18	40	109
INSUR	9,274.80	-27	0	-5	28	7	1
TLI	10.70	-28	1	-4	57	16	7
PKG	2,637.27	-52	-7	-12	-2	-17	-27
SCGP	22.80	-60	-10	-16	-6	-26	-37
PETRO	611.29	-39	-2	1	24	-11	-13
IVL	25.75	-37	0	9	55	10	3
PTTGC	25.75	-46	-4	-4	10	-28	-28
PROP	209.06	-23	-2	-4	12	-6	-6
AWC	3.52	-44	-6	-6	10	-17	-3
CPN	63.00	-11	0	-7	16	1	-3
LH	5.45	-45	-3	-10	3	-23	-28
WHA	5.60	37	-5	0	8	11	17
TRANS	300.31	-20	-2	-3	8	-6	-6
AOT	60.75	-19	-2	-5	8	-9	-10
BEM	7.70	-21	-3	-6	0	-6	-3
BTS	4.88	-42	-2	7	25	-20	-33
TOURISM	494.16	-23	-2	-8	5	-18	-10
CENDEL	34.25	-32	-3	-10	4	-22	-24





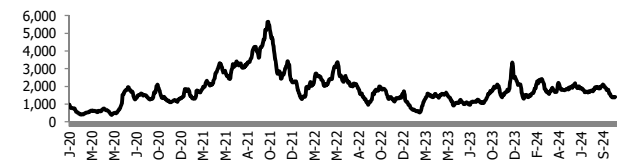
อัตราแลกเปลี่ยนวันนี้* 34.45 Change 0.26

*เปรียบเทียบ Transaction ล่าสุดกับก่อนหน้า (โดยไม่แยกว่าเป็นของ off-shore หรือ on-shore)

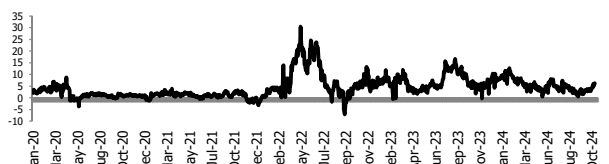
สินค้า	ตัวชี้ราคา	ปิดล่าสุด	ก่อนหน้า	ราคาปิดล่าสุด	ก่อนหน้า	เปลี่ยน +/-	%	หลักทรัพย์ที่เกี่ยวข้อง
เรือ <i>ปรับปรุจ</i>	Baltic Dry Index (spot)	11-Nov-24	8-Nov-24	1,558	1,495	+63.00	4.2%	PSL, TTA
	BHSI (Handy Size)	11-Nov-24	8-Nov-24	703	715	-12.00	-1.7%	
ยาง	(US Cents/kg)	11-Nov-24	8-Nov-24	234.60	229.10	+5.50	2.4%	STA, TRUBB
น้ำตาล	(Cent/Pound)	11-Nov-24	8-Nov-24	21.36	21.90	-0.54	-2.5%	KSL, KBS, KTIS, BRR
ถั่วเหลือง	(Cent\$/Bushel)	11-Nov-24	8-Nov-24	1,022.25	1,001.75	+20.50	2.0%	TVO
น้ำมันปาล์ม	(US\$/ton)	11-Nov-24	8-Nov-24	5,166.00	4,791.00	+375.00	7.8%	CPI, LST, UPOIC, UVAN
สังกะสี	(US\$/ton)	11-Nov-24	8-Nov-24	2,990.00	3,074.00	-84.00	-2.7%	BEYOND
ทองคำ	(US\$/oz)	11-Nov-24	8-Nov-24	2,618.97	2,684.04	-65.07	-2.4%	(Source:Aspen)
SPDR Gold Trust	(ton)	11-Nov-24	8-Nov-24	876.85	888.63	-11.78	-1.3%	
น้ำมันดิบ <i>ทุกวัน</i>	WTI (US\$/barrel)	11-Nov-24	8-Nov-24	68.04	70.38	-2.34	-3.3%	PTT, PTTEP, TOP, PTTGC, BCP
	Brent (US\$/barrel)	11-Nov-24	8-Nov-24	71.83	73.87	-2.04	-2.8%	(Source:Aspen)
ค่าการกลั่น <i>ทุกวัน</i>	GRM (US\$/barrel)	11-Nov-24	8-Nov-24	4.94	6.18	-1.24	0.0%	BCP, IRPC, PTTGC and TOP (Bloomberg)
น้ำมันทำความร้อน <i>ทุกวัน</i>	Heating Oil (cent/gallon)	11-Nov-24	8-Nov-24	219.99	229.89	-9.90	-4.3%	BCP, IRPC, PTTGC and TOP (Bloomberg)
	Natural Gas(\$/MMBtu)	11-Nov-24	8-Nov-24	2.93	2.70	+0.23	8.4%	PTTEP, PTT, BANPU (Bloomberg)
ปิโตรเคมี	Naphtha (US\$/MT)	11-Nov-24	8-Nov-24	651.50	670.50	-19.00	-2.8%	PTTGC, SCC (เป็นต้นทุน)
	Ethylene (US\$/MT)	8-Nov-24	1-Nov-24	835	820	+15.00	1.8%	PTTGC, SCC, IRPC (Bloomberg)
	Propylene (US\$/MT)	8-Nov-24	1-Nov-24	820	825	-5.00	-0.6%	PTTGC, SCC, IRPC
เหล็ก	HRC (US\$/ton) รีดร้อน	11-Nov-24	8-Nov-24	698.0	707.0	-9.00	-1.3%	(Source:Bloomberg)
ถ่านหิน	NEX (US\$/ton)	8-Nov-24	1-Nov-24	143.30	145.83	-2.53	-1.7%	BANPU, LANNA, UMS
อาหาร	ไก่ (บาท/กก.)	31-Oct-24	30-Sep-24	38.50	42.00	-3.50	-8.3%	CPF, GFPT (Source: CPF)
	กุ้งVannamei(บาท/กก.)	31-Oct-24	30-Sep-24	150	148	+2.00	1.4%	CPF, CFRESH, SSF, ASIAN, TU
	สุกร (บาท/กก.)	31-Oct-24	30-Sep-24	71.00	73.00	-2.00	-2.7%	CPF

กราฟแสดงแนวโน้มราคา

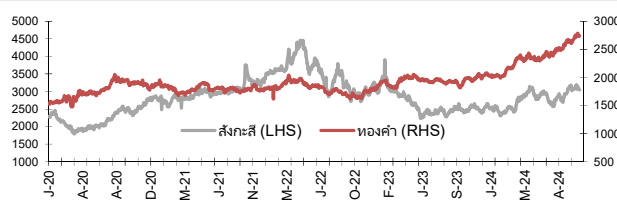
ค่าระวางเรือ (Baltic dry Index)



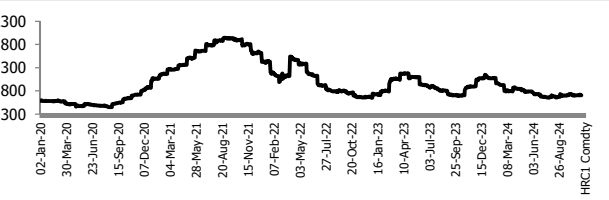
ค่าการกลั่น GRM (US\$/barrel)



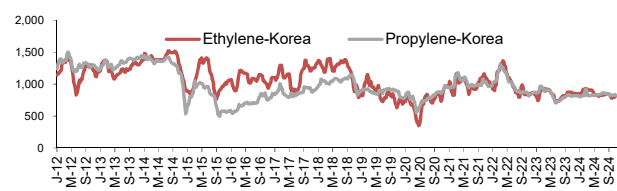
สังกะสี ทองคำ : PDI



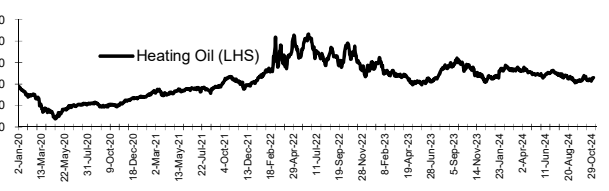
เหล็กรีดร้อน



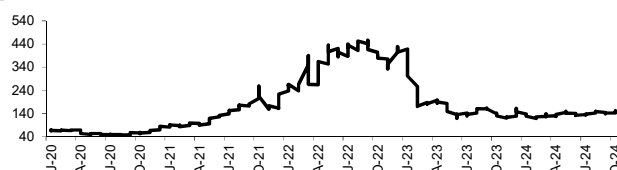
Ethylene-Korea vs Propylene-Korea (US\$/MT)



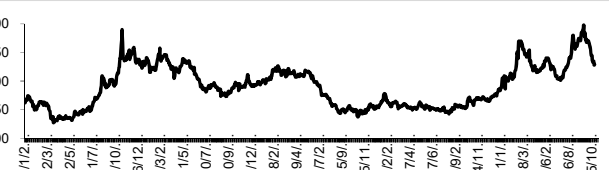
Bunker /Heating Oil Price (USD/ton)



ถ่านหิน (Nexcastle Export Index US\$/ton)



ราคายาง (US Cents/kg)



ที่มา: CPF, BANPU, Bloomberg and Aspen



NVDR Trading Data by Stock : 12 Nov 2024

Net Buy ซื้อสุทธิ							Net Sell ขายสุทธิ							MONTH TO DATE (Bt m) ยอดซื้อขายสุทธิเดือน พฤศจิกายน 67			YEAR TO DATE Y2024 (Bt m) ยอดซื้อขายสุทธิปี 2567				Total Net BUY/SELL Y2023 ยอดซื้อขายสุทธิปี 2566				
Value (Btm) : มูลค่า (ล้านบาท)							Value (Btm) : มูลค่า (ล้านบาท)							1 - 11 Nov 24			1 Jan 24 - 11 Nov 24				Value (Btm) : มูลค่า (ล้านบาท)				
STOCK	11 Nov	8 Nov	7 Nov	6 Nov	5 Nov	Total 5 Days	STOCK	11 Nov	8 Nov	7 Nov	6 Nov	5 Nov	Total 5 Days	TOTAL NET BUY	TOTAL NET SELL	TOTAL NET BUY	TOTAL NET SELL	TOTAL NET BUY	TOTAL NET SELL						
1 TRUE	276.5	-36.6	78.5	-90.5	170.0	397.8	CPALL	-422.1	-222.8	-173.4	-248.9	18.2	-1,049.0	DELTA	858.9	BH	-2,055.3	1 TRUE	11,975.0	PTTEP	-9,841.4	1 PTTEP	24,291	PTT	-4,542
2 GULF	219.0	181.8	15.7	69.0	-40.4	445.0	BH	-232.8	-689.8	-967.0	-111.8	-52.8	-2,054.1	TRUE	344.2	CPALL	-1,028.5	2 CPALL	9,338.0	AOT	-7,397.3	2 BDMS	21,045	PTTGC	-3,390
3 EA	136.9	53.6	26.7	49.3	-3.0	263.3	BBL	-155.3	-47.2	-65.4	-363.8	-41.5	-673.2	CPAXT	280.5	BBL	-877.9	3 KBANK	8,461.9	ADVANC	-5,776.0	3 AOT	17,316	SCC	-2,224
4 PTTEP	96.4	94.6	121.6	-352.5	-72.1	-112.1	BDMS	-135.9	-238.1	-204.4	57.3	131.4	-389.7	AOT	238.6	KTB	-648.4	4 CPF	6,489.1	BCP	-3,448.9	4 BH	14,290	DTAC	-1,701
5 DELTA	76.9	665.0	-56.6	49.1	242.1	976.6	JMT	-116.6	255.1	43.1	-103.7	4.6	82.5	INTUCH	218.4	ADVANC	-601.1	5 DELTA	5,607.2	LH	-2,955.9	5 EA	13,423	SABUY	-1,578
6 AP	53.8	7.2	25.9	16.5	11.2	114.6	CPF	-114.2	-39.8	-73.2	-64.4	-9.8	-301.4	SCB	217.0	BDMS	-447.6	6 KTB	4,244.8	PTT	-2,742.6	6 KBANK	11,914	TU	-1,164
7 RCL	40.2	108.3	8.4	0.2	4.1	161.1	BTS	-107.3	-94.1	-43.8	0.5	-13.6	-258.2	IVL	208.7	CPN	-346.9	7 BBL	3,783.3	TOP	-2,566.1	7 CPALL	11,493	NEX	-1,106
8 INTUCH	36.5	-9.7	69.6	50.3	42.0	188.8	KBANK	-102.2	-228.2	152.2	23.4	75.6	-79.1	CCET	195.0	CPF	-331.1	8 SCB	3,188.0	KTC	-2,532.3	8 BANPU	9,175	KOE	-1,104
9 CCET	36.0	0.1	220.2	1.2	2.2	259.7	ADVANC	-91.9	-181.4	355.5	-272.9	-27.3	-218.1	EA	183.8	KBANK	-283.7	9 GULF	2,460.0	HMPRO	-2,213.8	9 TRUE	7,682	WICE	-1,099
10 SCGP	35.1	63.5	114.7	-45.8	-10.1	157.4	CPN	-64.1	-13.6	-87.4	-171.5	-66.1	-402.8	SCGP	161.4	PTT	-266.1	10 ITC	2,347.5	MINT	-2,115.5	10 TOP	7,607	JMART	-1,052
11 CENTEL	30.3	-3.7	4.2	-19.9	-3.1	7.9	TOP	-59.4	-31.3	-20.1	12.5	-12.0	-110.3	RCL	152.3	BEM	-231.2	11 TU	2,201.9	MTC	-1,931.7	11 IVL	7,432	BAM	-702
12 CPAXT	28.2	194.6	25.1	-16.7	3.6	234.9	STA	-58.3	-36.8	-42.9	3.5	12.0	-122.4	WHA	152.0	TISCO	-224.4	12 BANPU	1,810.0	EA	-1,734.6	12 ADVANC	7,122	JAS	-688
13 KTB	26.2	-158.2	2.4	-301.9	-122.8	-554.3	COM7	-55.3	-41.0	63.7	11.3	-14.7	-36.1	AMATA	144.4	BTS	-223.4	13 CPN	1,563.9	SCC	-1,665.4	13 MAKRO	7,078	BYD	-687
14 OKJ	24.2	2.0	20.5	-0.5	-0.2	45.9	AOT	-53.6	15.7	58.8	66.2	34.8	122.0	AP	141.3	PTTEP	-179.6	14 BH	1,527.6	TCAP	-1,245.0	14 CRC	7,059	IRPC	-682
15 BJC	23.4	-10.3	-3.0	-29.6	4.5	-14.9	WHA	-51.5	-4.7	67.2	112.6	76.1	199.6	HANA	139.5	TOP	-154.9	15 CPAXT	1,358.4	OR	-1,242.2	15 CPN	6,619	RBF	-623
16 VGI	22.4	7.6	-8.7	55.2	-18.8	57.6	STGT	-49.7	-4.6	-21.8	-8.6	1.1	-83.7	KKP	134.8	TTB	-139.9	16 WHA	1,155.6	GPSC	-1,210.7	16 CPF	5,700	III	-574
17 SAV	21.0	4.6	-2.7	0.0	0.3	23.1	SCB	-46.9	-83.9	190.4	145.9	-17.3	188.2	GULF	133.4	STA	-134.9	17 BA	1,121.4	ICHI	-1,179.6	17 DELTA	5,694	DITTO	-513
18 MINT	20.8	29.9	-3.7	-23.3	24.4	48.1	ITC	-44.0	-49.2	-124.5	22.1	16.5	-179.0	SAWAD	102.6	BCP	-129.3	18 COM7	1,084.8	AP	-1,163.5	18 KTB	5,693	ASK	-511
19 HMPRO	19.7	2.0	30.4	-15.6	-63.1	-26.6	PTT	-37.3	-77.3	-80.5	-108.9	28.2	-275.9	TIDLOR	81.8	MTC	-120.4	19 AMATA	1,059.7	TTB	-1,129.3	19 BCP	5,315	TCAP	-509
20 PCE	19.2	4.8	5.9	14.5	6.7	51.1	TTB	-36.9	-29.4	-18.9	-26.7	5.3	-106.6	TU	73.0	KTC	-107.2	20 RCL	925.8	BTS	-1,117.4	20 HMPRO	5,088	GUNKUL	-503
21 SIS	14.9	0.5	-1.9	-2.6	0.9	11.8	IVL	-34.8	14.4	167.4	40.7	35.7	223.4	AAV	68.4	AWC	-107.0	21 SISB	907.3	AWC	-952.2	21 MORE	4,994	BEC	-474
22 JAS	14.4	0.4	-2.4	7.4	-2.1	17.7	LH	-32.8	-11.3	-20.3	-20.0	1.3	-83.2	TLI	64.0	THCOM	-100.8	22 CCET	791.0	TIDLOR	-902.9	22 AWC	4,789	NINE	-439
23 SCC	14.2	26.8	30.5	-32.5	-70.6	-31.7	TISCO	-29.8	-89.3	-58.8	-26.2	0.0	-204.1	PCE	61.6	BANPU	-100.6	23 PTTGC	747.4	SPRC	-803.7	23 OSP	4,166	AS	-436
24 MAGURO	12.9	0.7	1.1	8.1	-8.9	13.9	MTC	-27.9	24.1	29.6	-51.5	-55.4	-81.1	KCE	60.6	STGT	-91.8	24 CBG	726.7	HANA	-734.8	24 SPALI	4,128	JTS	-419
25 KCE	12.3	63.6	-2.2	59.3	-30.8	102.2	JMART	-26.9	19.8	-1.6	-4.5	2.7	-10.6	OKJ	44.3	HMPRO	-86.7	25 AAI	713.9	RATCH	-724.7	25 BEM	3,789	WORK	-365
26 MASTER	11.4	14.5	1.7	7.1	-23.4	11.1	GPSC	-26.4	44.7	30.4	-47.0	-27.4	-25.7	BYD	37.9	ITC	-81.6	26 SIRI	642.5	INTUCH	-691.2	26 MTC	3,689	SAT	-351
27 PR9	11.1	6.2	-21.1	-10.7	11.0	-3.5	PRM	-24.1	-3.0	-48.8	41.9	53.2	19.3	BAM	35.7	SCCC	-68.2	27 PR9	614.3	SAPPE	-685.5	27 MINT	3,574	HUMAN	-345
28 BYD	10.9	3.4	12.6	4.8	7.7	39.3	HANA	-21.7	18.4	54.6	82.9	27.1	161.2	INET	31.6	OSP	-61.6	28 BLA	541.9	BEM	-675.3	28 INTUCH	3,497	MACO	-342
29 CBG	10.1	-10.1	-44.2	-21.1	13.7	-51.7	BEM	-20.6	-26.2	-21.5	-75.2	-40.0	-183.5	MINT	28.5	CBG	-57.9	29 CENTEL	523.8	OSP	-649.5	29 LH	3,391	LEO	-300
30 SPALI	8.9	-5.0	-10.6	5.2	4.1	2.6	BA	-20.4	-15.1	5.1	-0.5	23.5	-7.4	MAGURO	28.1	TKN	-56.8	30 TFG	519.7	IVL	-606.1	30 OR	3,371	BTG	-296

แบบรายงานการเปลี่ยนแปลงการถือหลักทรัพย์และสัญญาซื้อขายล่วงหน้าของผู้บริหาร (แบบ 59)

ชื่อผู้บริหาร	วิธีการได้มา/ จำหน่าย	จำนวน (หุ้น)	ราคา (บาท)	มูลค่า (บาท)	ประเภท หลักทรัพย์	วันที่ได้มา/ จำหน่าย
BH นาย ชัย โสภณพนิช	ขาย	100,000.00	239.00	23,900,000.00	หุ้นสามัญ	8/11/2567
BLESS นาย ธารินทร์ บวรวิชัยกุล	ขาย	160,300.00	0.41	65,723.00	หุ้นสามัญ	8/11/2567
TITLE นาย สุพจน์ วรรณโรจน์	ขาย	10,000.00	4.32	43,200.00	หุ้นสามัญ	8/11/2567
CMC นาย วิเชียร แพทยานันท์	ซื้อ	41,700.00	1.04	43,368.00	หุ้นสามัญ	6/11/2567
CMC นาย วิเชียร แพทยานันท์	ซื้อ	836,500.00	1.02	853,230.00	หุ้นสามัญ	6/11/2567
CMC นาย วิเชียร แพทยานันท์	ซื้อ	745,000.00	1.03	767,350.00	หุ้นสามัญ	6/11/2567
CMC นาย วิเชียร แพทยานันท์	ซื้อ	15,000.00	1.06	15,900.00	หุ้นสามัญ	7/11/2567
PANEL นาง จุเลีย ดับเบิลยู เพ็ชญาไพศิษฏ์	ซื้อ	33,800.00	1.26	42,588.00	หุ้นสามัญ	8/11/2567
FPI นาย สมกวี ธนาดำรงศักดิ์	รับโอน	12,774,708.00	1.98	25,293,921.84	หุ้นสามัญ	7/11/2567
FPI นาย สมพล ธนาดำรงศักดิ์	รับโอน	45,208,958.00	1.98	89,513,736.84	หุ้นสามัญ	7/11/2567
FPI นาย แสงเจริญ ธนาดำรงศักดิ์	รับโอน	12,774,708.00	1.98	25,293,921.84	หุ้นสามัญ	7/11/2567

ที่มา : ศูนย์สารสนเทศตลาดทุน สำนักงานคณะกรรมการ ก.ล.ด.

แบบรายงานการได้มาหรือจำหน่ายหลักทรัพย์ของกิจการ (246-2)

ชื่อบริษัท	ชื่อผู้ได้มา/ จำหน่าย	Sell/Buy	ประเภท หลักทรัพย์	%ได้มา/ จำหน่าย	%หลังได้มา/ จำหน่าย	วันที่ได้มา/ จำหน่าย	หมายเหตุ
NEWS	บริษัท ซุปเปอร์เทรเดเดอร์ โฮลดิ้ง จำกัด	จำหน่าย	หุ้น	24.7745	0	8/11/2567	

ที่มา : ศูนย์สารสนเทศตลาดทุน สำนักงานคณะกรรมการ ก.ล.ด.

Short Sales

Stock	% Short Sale Volume Comparing with Main Board	Average Price (Bt)	Volume (shares)	Value (Mil. B)
CPALL	3.99	63.66	981,400	62,480,325
DELTA	3.57	157.18	305,500	48,019,600
TOP	9.59	41.36	1,059,200	43,813,750
WHA	5.15	5.60	7,111,600	39,846,580
KBANK	10.78	147.61	223,400	32,975,900
BH	7.07	226.21	141,000	31,895,100
PTTEP	6.88	125.74	241,000	30,303,100
HANA	16.95	36.66	804,800	29,503,150
TRUE	4.65	12.07	2,189,500	26,416,530
ADVANC	2.43	281.93	88,400	24,922,600
TTB	8.64	1.77	14,022,700	24,828,841
BGRIM	16.12	21.06	1,165,000	24,530,070
AOT	6.40	61.03	384,200	23,448,550
BBL	4.12	146.91	158,100	23,225,700
M/L	5.67	25.71	880,300	22,629,300
SCC	25.78	198.06	106,800	21,153,100
SCB	10.56	114.00	160,300	18,274,200
STA	7.61	19.23	851,600	16,378,990
PTTGC	8.86	25.77	592,800	15,274,650
MINT	5.70	26.22	479,500	12,570,825
KCE	6.58	32.00	377,200	12,070,475
KTB	6.47	20.88	550,700	11,496,040
JMT	1.75	19.72	484,700	9,555,920
BTS	9.30	4.88	1,737,400	8,476,324
BCP	11.99	32.75	250,000	8,187,500
COM7	4.26	26.90	299,600	8,059,575
TISCO	5.78	96.18	81,700	7,857,900
CPF	5.23	24.34	317,000	7,714,980
LH	8.19	5.45	1,405,300	7,658,885
BA	2.06	24.12	253,800	6,122,150
CBG	2.13	76.91	77,700	5,975,725
BANPU	3.24	5.76	983,300	5,665,635
AMATA	1.81	30.13	178,700	5,384,450
SCGP	1.59	22.90	235,100	5,383,830
KTC	4.19	46.24	110,100	5,091,525
TIDLOR	3.78	15.71	318,100	4,996,130
INTUCH	7.06	101.59	48,800	4,957,550
BCH	5.78	16.32	303,700	4,956,370
GPSC	1.72	41.24	111,800	4,610,850
SAWAD	4.51	39.64	114,400	4,535,125
CRC	12.09	31.15	142,900	4,451,725
GULF	4.72	64.02	69,200	4,429,925
STGT	2.79	9.17	474,400	4,348,890
CPN	7.57	62.43	69,200	4,320,100
IRPC	12.24	1.41	2,841,600	3,993,286
AWC	4.48	3.53	1,127,300	3,980,264
WHAUP	2.13	4.94	789,500	3,898,448
TLI	4.59	10.61	366,700	3,890,300
ICHI	5.52	16.49	223,800	3,691,150
JMART	4.63	14.34	252,200	3,615,970
MTC	1.67	47.36	72,100	3,414,875
AAV	2.92	2.86	1,166,300	3,335,618
OSP	3.79	20.19	157,700	3,183,660
JAS	1.17	2.40	1,304,300	3,133,550
GLOBAL	15.75	15.93	194,100	3,092,690
HMPRO	13.95	9.68	272,800	2,641,695
TASCO	3.51	18.27	140,700	2,570,900
DOHOME	6.96	10.20	251,500	2,565,300
TU	2.44	14.55	171,400	2,493,300

Source: SET

November 2024

Monday	Tuesday	Wednesday	Thursday	Friday
				1
				<ul style="list-style-type: none"> ▪ MK XR 3:1 @ 2.50 บาท ▪ PLANET ลูกหุ้นเข้า 50,000,000 หุ้น
4	5	6	7	8
<ul style="list-style-type: none"> ▪ WHAIR XR 1:0.1149 @ - บาท 	<ul style="list-style-type: none"> ▪ W ลูกหุ้นเข้า 153,780,000 หุ้น ▪ IROYAL เข้าซื้อขายเป็นวันแรก (230.0mn sh @ Bt6.50) MAI 	<ul style="list-style-type: none"> ▪ BAREIT XD 0.187 บาท ▪ ABM ลูกหุ้นเข้า 292,107,010 หุ้น ▪ JCKH ลูกหุ้นเข้า 187,945,246 หุ้น ▪ SIRI ลูกหุ้นเข้า 5,810,000 หุ้น ▪ MPJ เข้าซื้อขายเป็นวันแรก (200.0mn sh @ Bt6.00) MAI 	<ul style="list-style-type: none"> ▪ ASW ลูกหุ้นเข้า 1 หุ้น ▪ BTS ลูกหุ้นเข้า 2,926,141,881 หุ้น 	<ul style="list-style-type: none"> ▪ AAPL80X XD - บาท
11	12	13	14	15
<ul style="list-style-type: none"> ▪ LHPF XD 0.14 บาท ▪ LHSC XD 0.17 บาท ▪ TRC XR 3.5:1 @ 2.40 บาท ▪ META ลูกหุ้นเข้า 279,044,584 หุ้น ▪ RML ลูกหุ้นเข้า 736,653 หุ้น ▪ W ลูกหุ้นเข้า 121,500,000 หุ้น 	<ul style="list-style-type: none"> ▪ BC ลูกหุ้นเข้า 38,250 หุ้น 	<ul style="list-style-type: none"> ▪ PCC XD 0.07 บาท ▪ RAM XD 0.15 บาท 	<ul style="list-style-type: none"> ▪ DIF XD 0.2222 บาท ▪ POPF XD 0.29 บาท ▪ TSTE XD 0.04 บาท ▪ HEALTH XW 2:1 	<ul style="list-style-type: none"> ▪ SBUX80X XD - บาท ▪ ACC XR 3:1 @ 0.60 บาท
18	19	20	21	22
<ul style="list-style-type: none"> ▪ DCC XD 0.02 บาท 	<ul style="list-style-type: none"> ▪ ANI XD 0.20 บาท ▪ INETREIT XD 0.20 บาท ▪ KTSTMR XD 0.176 บาท ▪ TPCH XD 0.128 บาท ▪ HYDRO XR 1:4 @ 0.10 บาท 	<ul style="list-style-type: none"> ▪ BOFFICE XD 0.1515 บาท ▪ ICN XD 0.10 บาท ▪ SRS XD 0.075 บาท ▪ SUN XD 0.15 บาท 	<ul style="list-style-type: none"> ▪ DDD XD 0.10 บาท ▪ M-II XD 0.175 บาท ▪ MSFT80X XD - บาท ▪ PSL XD 0.10 บาท ▪ RCL XD 0.50 บาท ▪ SAV XD 0.30 บาท ▪ SPRIME XD 0.125 บาท ▪ UAC XD 0.25 บาท ▪ WHA XD 0.0669 บาท ▪ WHAUP XD 0.06 บาท ▪ HEALTH XR 1:2 @ 2.00 บาท 	<ul style="list-style-type: none"> ▪ AMATAR XD 0.20 บาท ▪ ICHI XD 0.60 บาท ▪ PR9 XD 0.15 บาท ▪ PTL XD 0.20 บาท ▪ SRIPANWA XD 0.1064 บาท ▪ SUTHA XD 0.08 บาท
25	26	27	28	29
	<ul style="list-style-type: none"> ▪ FPT XD 0.31 บาท 			<ul style="list-style-type: none"> ▪ KO80X XD - บาท



December 2024

Monday	Tuesday	Wednesday	Thursday	Friday
2	3	4	5	6
	▪ TNH XD 0.60 บาท	▪ B52 XW 2.0533534129:1	วันคล้ายวันพระบรมราชสมภพ พระบาทสมเด็จพระบรมชนกาธิเบศร มหา ภูมิพลอดุลยเดชมหาราช บรมนาถบพิตร วันชาติ และวันพ่อแห่งชาติ	▪ BKNG80X XD - บาท
9	10	11	12	13
▪ GOOG80X XD - บาท	วันรัฐธรรมนูญ			
11	12	13	14	15
	▪ NDR XW 2:1			
16	17	18	19	20
▪ TGE XW 20:1				
23	24	25	26	27
	▪ COMAN XW 2:1			
30	31			
	วันสิ้นปี			