

Today Selections >> CPF, SPALI, VIH

Stock	S	R	Comment
CPF	25.50	26.50	ออดเดอร์ส่งออกไก่ไปญี่ปุ่นเพิ่มขึ้น หลังญี่ปุ่นประกาศเดือนกัญชาใช้หวัดนก
SPALI	20.20	21.00	ธอส.คาดดัชนีเอสเอ็มอีฟื้นตัวเร็ว
VIH	9.00	9.40	3Q67 เข้า High Season กลุ่มโรงพยาบาล

Politics could set a stage / Stimulus in preview

- SET:** คาด SET Index แกว่งทรงตัวในกรอบ 1460-1510 จุดในสัปดาห์นี้ โดยมีปัจจัยที่น่าจับตาได้แก่แรงซื้อของนักลงทุนสถาบันภายในประเทศที่เมื่อวันศุกร์ลดหลั่นลงมามีสัดส่วนเหลือเพียง 7.6% ในตลาด ต่ำสุดนับตั้งแต่วันที่ 23 ก.ย. โดยปัจจัยที่ Sensitive สำหรับนักลงทุนกลุ่มนี้อาจเป็นเรื่องปัจจัยการเมือง ที่ล่าสุด กกต.สั่งตั้งคณะกรรมการสอบสวนกรณียุบพรรคเพื่อไทย และ 6 พรรคร่วมรัฐบาลเดิม ถือเป็นพัฒนาการทางการเมืองที่อาจเข้มข้นมากขึ้นในช่วงถัดไป ซึ่งหากกลุ่กลามไปในทิศทางที่ไม่ดี อาจต้องระวังความเชื่อมั่นผู้บริโภคที่อาจจะกลับมาถูกกระทบอีกครั้งได้ ส่วนผลกระทบต่อตลาดหุ้นในเบื้องต้นอาจยังไม่มาก แต่อาจต้องระวังหุ้นในกลุ่มที่ขึ้นมาแรงก่อนหน้านั้น เนื่องจากอาจเป็นเป้าหมายของการขายลือด์ทำกำไรในระยะสั้น เช่น **ADVANC, INTUCH, GULF** เป็นต้น
- China:** สำหรับปัจจัยต่างประเทศที่เกิดขึ้นล่าสุดเข้าวันนี้ ได้แก่ การที่ธนาคารกลางจีนประกาศปรับลดอัตราดอกเบี้ยเงินกู้ลูกค้าชั้นดีทั้งระยะ 1 ปี และ 5 ปีอย่างละ 0.25% ซึ่งถือเป็นการปรับลงมากกว่าที่ตลาดคาดการณ์ไว้ที่ 0.20% มองเป็น Sentiment ที่ดีต่อตลาดหุ้นจีนต่อเนื่อง หลังจากเมื่อวันศุกร์ที่ผ่านมา ทั้งตัวเลขผลผลิตอุตสาหกรรมและตัวเลขยอดค้าปลีกต่างออกมาดีกว่าที่ตลาดคาดการณ์ไว้ด้วยเช่นกัน
- Stimulus:** นายจุฬพันธ์ อมรวิวัฒน์ รมช.คลัง เปิดเผยว่า คณะกรรมการโครงการกระตุ้นเศรษฐกิจที่มี น.ส.แพทองธาร ชินวัตร นายกรัฐมนตรี เป็นประธาน จะมีการประชุมในช่วงปลายเดือน ต.ค.ถึงต้นเดือน พ.ย. โดยจะมีการหารือรายละเอียดโครงการเติมเงิน 10,000 บาทผ่านดิจิทัลวอลเล็ต เฟส 2 นอกจากนี้ มาตรการอื่นๆที่เตรียมเสนอให้คณะกรรมการพิจารณา คือ มาตรการเที่ยวไทยไปต่อ โดยหลักการจะให้นายรายจ่ายจากการท่องเที่ยว จัดประชุม สัมมนา ในพื้นที่ประสบอุทกภัย มาให้ลดหย่อนภาษีได้ เป็นต้น รวมถึงจะมีการเสนอมาตรการภาษีสำหรับการซ่อมแซมที่อยู่อาศัย และยานพาหนะ ค่าซื้อวัสดุอุปกรณ์ โดยให้ราคาใช้จ่ายมาหักลดหย่อนภาษีได้
- Our take:** เป็นไปตามที่เราคาดการณ์ว่า ก่อนที่จะถึงสิ้นปีนี้ คาดว่าจะเห็น Series ของมาตรการภาครัฐออกมามากขึ้นต่อเนื่อง ซึ่งนอกเหนือจากโครงการ Digital Wallet เฟส 2 แล้ว รูปแบบที่ทำได้ง่ายก็คือการนำวงเงินค่าใช้จ่ายต่างๆมาเป็นวงเงินในการลดหย่อนภาษีเงินได้บุคคลธรรมดา ทั้งนี้ จากคำสั่งสัมภาษณ์ของรมช.คลังที่ออกมา ทำให้เราอาจพอสรุปได้ว่ามาตรการที่เร่งด่วน น่าจะมีการมุ่งเน้นไปยังการกระตุ้นการใช้จ่าย 3 ด้านดังต่อไปนี้
 - 1) มาตรการกระตุ้นการท่องเที่ยวในพื้นที่ประสบอุทกภัย มองกลุ่มหุ้นที่จะได้ประโยชน์ได้แก่ กลุ่มโรงแรมในประเทศ เช่น **ERW** กลุ่มสายการบินในประเทศ เช่น **AAV** และกลุ่มสถานีบริการน้ำมัน เช่น **OR, PTG**
 - 2) มาตรการช่วยเหลือค่าใช้จ่ายในการซ่อมแซมที่อยู่อาศัยที่ได้รับผลกระทบจากเหตุการณ์น้ำท่วม มองกลุ่มหุ้นที่จะได้ประโยชน์ได้แก่ กลุ่ม Home improvement เช่น **HMPRO, GLOBAL, DOHOME** และกลุ่มวัสดุก่อสร้างเช่น **DCC, DRT, TOA**
 - 3) มาตรการกระตุ้นการใช้จ่ายใช้สอยซื้อขายสินค้าทั่วไปในช่วงปลายปีนี้หรือต้นปีหน้า คล้ายๆกับโครงการช้อปดีมีคืนและ Easy E-receipt เดิม มองกลุ่มหุ้นที่ได้ประโยชน์ได้แก่กลุ่มค้าปลีก โดยเฉพาะ Modern trade อย่าง **CPAXT, BJC** และกลุ่ม Consumer discretionary เช่น **COM7** เป็นต้น

แนวรับ 1,476 แนวต้าน 1,513

บทวิเคราะห์วันนี้

- IVL(ชื้อเก็งกำไร ราคาเป้าหมาย 30 บาท)** คาด IVL จะรายงานผลกำไรกลับมาดีกว่าใน 3Q24 ที่ 1.1 พันล้านบาท

Market Summary			
	Closed	+/-	%Chg
SET	1,489.82	- 5.20	- 0.35
SET50	954.67	- 1.82	- 0.19
SET100	2,072.43	- 6.35	- 0.31
Mai	340.34	- 2.48	- 0.72
Dow Jones	43,275.91	+36.86	+0.09
Nasdaq	18,489.55	+115.94	+0.63
Nikkei	38,981.75	+ 70.56	+ 0.18
Hang Seng	20,804.11	+ 725.01	+ 3.61
SET Mkt. Cap (Btmn)	18,493.03		
SET Turnover (Btmn)	64,650.07		
PER(x)	18.58		

Stock Top Active

ADVANC	CPALL	GULF	DELTA	PTTEP
--------	-------	------	-------	-------

Sector Top Active

ICT	ENERG	BANK	
Investors Data – SET (Btmn)			
18 Oct.24	Buy	Sell	Net
Institution	4,890	4,125	765
Proprietary	5,267	5,184	84
Foreign	31,528	31,792	-263
Local	22,965	23,550	-585
1-18 Oct.24	Buy	Sell	Net
Institution	98,732	65,762	32,970
Proprietary	51,420	51,329	91
Foreign	350,601	368,784	-18,183
Local	262,162	277,040	-14,878

Commodities	18 Oct.24	17 Oct.24	Chg	%Chg
Bt/US\$	33.07	33.14	-0.07	-0.22
US\$/Yuan	7.101	7.123	-0.02	-0.31
US Bond Yield 10y(%)	4.091	4.093	-0.00	-0.05
Brent Oil (US\$/bbl)	73.06	74.45	-1.39	-1.87
Nymex Oil (US\$/bbl)	68.69	70.67	-1.98	-2.80
Gold Spot (US\$/oz)	2,721.12	2,692.64	+28.48	+1.06
Baltic Dry Index	1,576.00	1,594.00	-18.00	-1.13
Dollar Index (DXYO)	103.48	103.77	-0.29	-0.28

Today's Event

- MBK** ลงหุ้นเข้า 352,991 หุ้น
- SO** ลงหุ้นเข้า 29,758,387 หุ้น
- JAS-W4** เข้าซื้อขายเป็นวันแรก (4,145.9mn sh 1:1 @ Bt3.00)


 นุตชาติ เบนมาสิบ
 CFA, FRM (ID: 31379)
 E-mail: nuttachart@trinitythai.com

บริษัทหลักทรัพย์ ทรินิตี้ จำกัด เลขที่ 1 อาคารพาร์ค สยาม ชั้น 22 และห้อง 2301 ชั้น 23 ถนนคอนแวนต์ แขวงสีลม เขตบางรัก กรุงเทพฯ 10500

รายงานฉบับนี้จัดทำขึ้นโดยข้อมูลเท่าที่ปรากฏและเชื่อว่าเป็นที่น่าเชื่อถือได้ แต่ไม่ถือเป็นการยืนยันความถูกต้องและความสมบูรณ์ของข้อมูลใดๆ โดยบริษัทหลักทรัพย์ ทรินิตี้ จำกัด ผู้จัดทำขอสงวนสิทธิ์ในการเปลี่ยนแปลงความเห็นหรือประมาณการต่างๆ ที่ปรากฏในรายงานฉบับนี้โดยไม่ต้องแจ้งล่วงหน้า รายงานฉบับนี้มีวัตถุประสงค์เพื่อใช้ประกอบการตัดสินใจของนักลงทุน โดยไม่ได้เป็นการชี้นำหรือชักชวนให้นักลงทุนทำการซื้อหรือขายหลักทรัพย์ หรือตราสารทางการเงินใดๆ ที่ปรากฏในรายงาน

Fund Flow

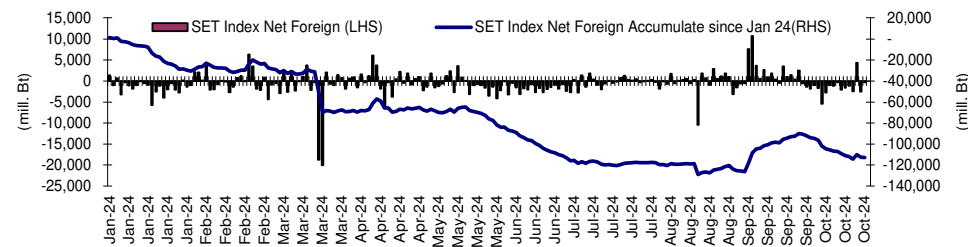
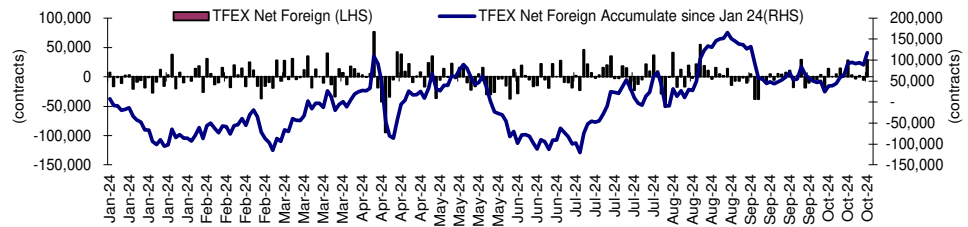
Foreign Portfolio Investment in Equities (Asia ex. Japan)

Unit : US\$ mn

	As at	Day	WTD Net	MTD Net	YTD Net
India	17-Oct	-869.1	-1,779.8	-8,487.8	2,545.9
Indonesia	18-Oct	18.6	78.5	-326.8	2,922.4
Malaysia	18-Oct	27.2	93.8	-153.4	652.7
Philippines	18-Oct	3.0	18.7	74.9	97.1
South Korea	21-Oct	-68.9	-68.9	-1,861.8	8,700.4
Sri Lanka	18-Oct	-0.3	-0.4	-0.2	-19.5
Taiwan	18-Oct	1,451.4	1,402.1	982.5	-12,358.4
Thailand	18-Oct	-8.0	-29.3	-548.9	-3,129.6
Vietnam	18-Oct	-4.6	-78.2	-72.8	-2,298.1

Source: Bloomberg

Net Foreign

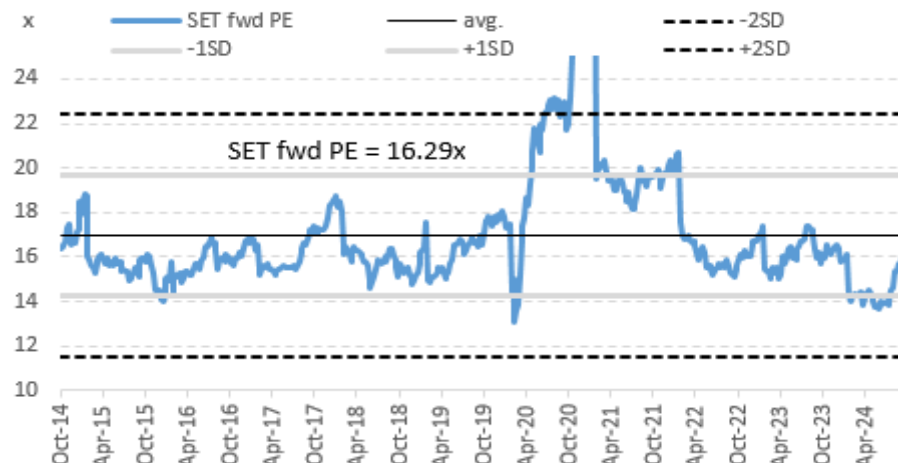


Indicators to watch

	Last	Previous	% chg	1W Prior	1M Prior	Remark
VIX Index	18.03	19.11	-5.7%	-11.9%	11.6%	+
Ted Spread	0.23	0.22	4.4%	-1.4%	-24.5%	-
U.S.Dollar Index	103.48	103.21	0.3%	0.6%	2.5%	-
U.S.Bond Yield	4.09	3.93	4.1%	0.8%	10.1%	+
Emerging Asia Index (MXMS)	640.65	627.84	2.0%	-0.5%	5.8%	+

Source: Bloomberg, Aspen

SET Forward PE



EPS Forward

Y2024E	89.84x
Y2025E	100.94x

บริษัทหลักทรัพย์ ตรีตี้ จำกัด เลขที่ 1 อาคารพาร์ค สยาม ชั้น 22 และห้อง 2301 ชั้น 23 ถนนคอนแวนต์ แขวงสีลม เขตบางรัก กรุงเทพฯ 10500

รายงานฉบับนี้จัดทำขึ้นโดยข้อมูลเท่าที่ปรากฏและเชื่อว่าเป็นที่น่าเชื่อถือได้ แต่ไม่ถือเป็นการยืนยันความถูกต้องและความสมบูรณ์ของข้อมูลนั้นๆ โดยบริษัทหลักทรัพย์ ตรีตี้ จำกัด ผู้จัดทำขอสงวนสิทธิ์ในการเปลี่ยนแปลงความเห็นหรือประมาณการณั้ต่างๆ ที่ปรากฏในรายงานฉบับนี้โดยไม่ต้องแจ้งล่วงหน้า รายงานฉบับนี้มีวัตถุประสงค์เพื่อใช้ประกอบการตัดสินใจลงทุนของนักลงทุน โดยไม่ได้เป็นการชี้นำหรือชักชวนให้นักลงทุนทำการซื้อหรือขายหลักทรัพย์ หรือตราสารทางการเงินใดๆ ที่ปรากฏในรายงาน

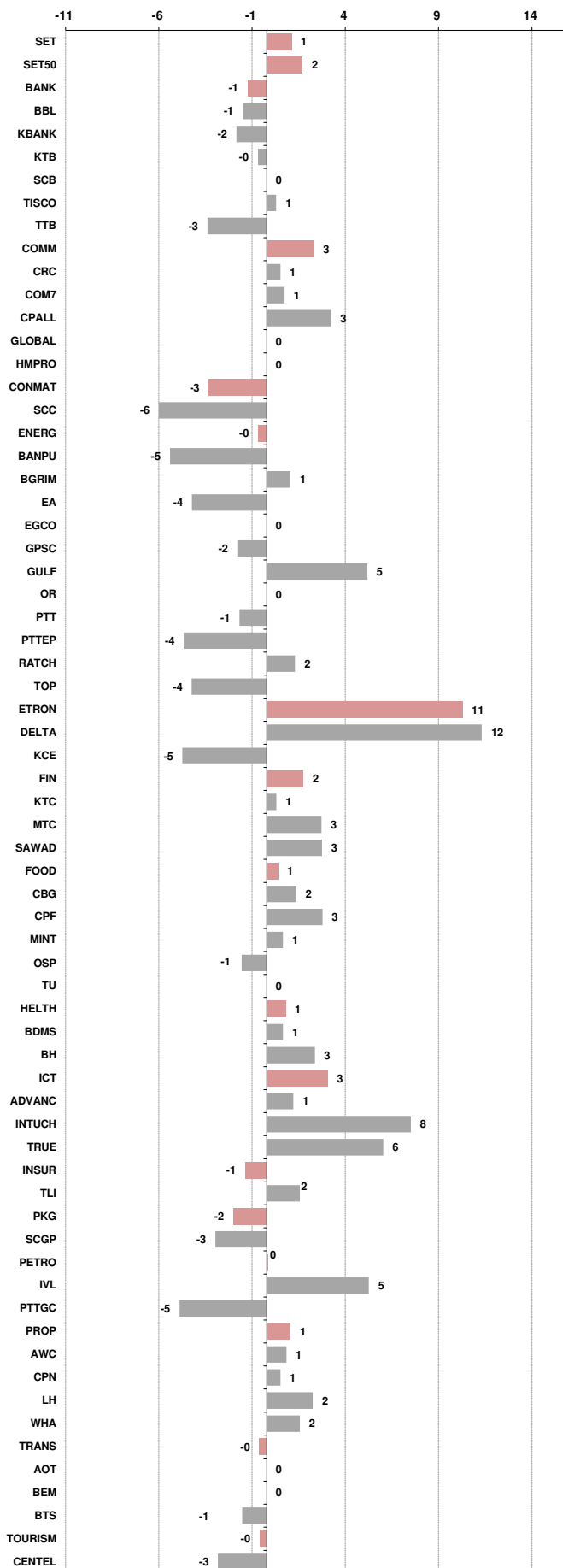
Price performance of Stock in SET50

(for weekly: 11 - 18 Oct 2024)

1 Week Performance



Stock	18-Oct-24	%YTD	%-1W	%-1M	%-3M	%-6M	%-12M
SET	1,489.82	-11	1	4	12	9	4
SET50	954.67	-5	2	6	15	14	7
BANK	398.91	3	-1	-1	12	9	2
BBL	154.00	4	-1	-1	12	7	-8
KBANK	151.50	3	-2	-4	19	20	20
KTB	21.50	21	0	4	24	32	10
SCB	110.00	3	0	-2	8	5	5
TISCO	97.50	-2	1	1	3	-2	-1
TTB	1.83	30	-3	-5	3	5	5
COMM	32,649.58	-17	3	4	13	8	3
CRC	34.00	-26	1	4	5	-1	-12
COM7	26.25	-23	1	8	29	46	-7
CPALL	67.50	-1	3	6	17	22	18
GLOBAL	16.30	-27	0	6	6	1	7
HMPRO	10.50	-32	0	-1	15	0	-15
CONMAT	6,185.30	-33	-3	-7	-1	-10	-19
SCC	212.00	-38	-6	-11	-6	-15	-28
ENERG	20,048.79	-20	0	3	9	1	-4
BANPU	6.40	-53	-5	-3	23	17	-20
BGRIM	23.80	-40	1	4	7	-8	-3
EA	8.40	-91	-4	-11	58	-73	-82
EGCO	124.00	-28	0	0	20	12	2
GPSC	46.75	-36	-2	1	15	-5	15
GULF	68.25	24	5	23	53	67	55
OR	16.60	-30	0	-2	2	-9	-10
PTT	33.75	2	-1	2	4	-1	-1
PTTEP	129.00	-27	-4	-6	-13	-19	-26
RATCH	33.25	-22	2	4	15	19	6
TOP	47.75	-15	-4	-5	-10	-18	-8
ETRON	15,356.01	48	11	24	36	73	47
DELTA	130.50	-84	12	25	41	80	54
KCE	37.00	-20	-5	-5	-18	-3	-33
FIN	3,172.65	-32	2	1	20	1	-5
KTC	48.50	-18	1	4	22	10	4
MTC	52.50	38	3	0	30	22	46
SAWAD	43.25	-11	3	-1	18	9	1
FOOD	11,364.66	-11	1	3	1	9	7
CBG	79.50	-18	2	10	17	27	20
CPF	25.75	4	3	6	7	43	36
MINT	29.00	-10	1	2	-5	-9	-3
OSP	22.00	-22	-1	-5	-11	13	-6
TU	14.80	-12	0	-1	-3	3	9
HELTH	6,726.45	-7	1	-1	6	3	-4
BDMS	29.00	0	1	-3	8	4	5
BH	278.00	31	3	2	12	24	5
ICT	207.46	25	3	10	25	40	32
ADVANC	282.00	45	1	8	24	43	25
INTUCH	111.50	44	8	24	43	67	54
TRUE	11.90	N/A	6	10	31	52	74
INSUR	9,668.56	-23	-1	13	25	15	-7
TLI	11.40	-23	2	25	53	27	-1
PKG	2,929.50	-47	-2	-1	-4	-10	-18
SCGP	26.50	-54	-3	-2	-9	-17	-24
PETRO	604.10	-39	0	-2	6	-17	-14
IVL	25.00	-39	5	5	30	2	-2
PTTGC	25.50	-46	-5	-9	-11	-35	-26
PROP	221.66	-19	1	2	9	-2	-3
AWC	3.78	-40	1	1	-4	-15	5
CPN	68.25	-4	1	5	19	10	6
LH	6.20	-37	2	1	8	-16	-18
WHA	5.70	40	2	2	9	19	6
TRANS	309.03	-18	0	-1	8	-2	-6
AOT	63.75	-15	0	-1	9	-3	-7
BEM	8.20	-16	0	1	4	-1	-1
BTS	4.52	-46	-1	-4	9	-26	-41
TOURISM	533.74	-17	0	0	-5	-9	-7
CENDEL	37.25	-26	-3	-4	-12	-15	-18



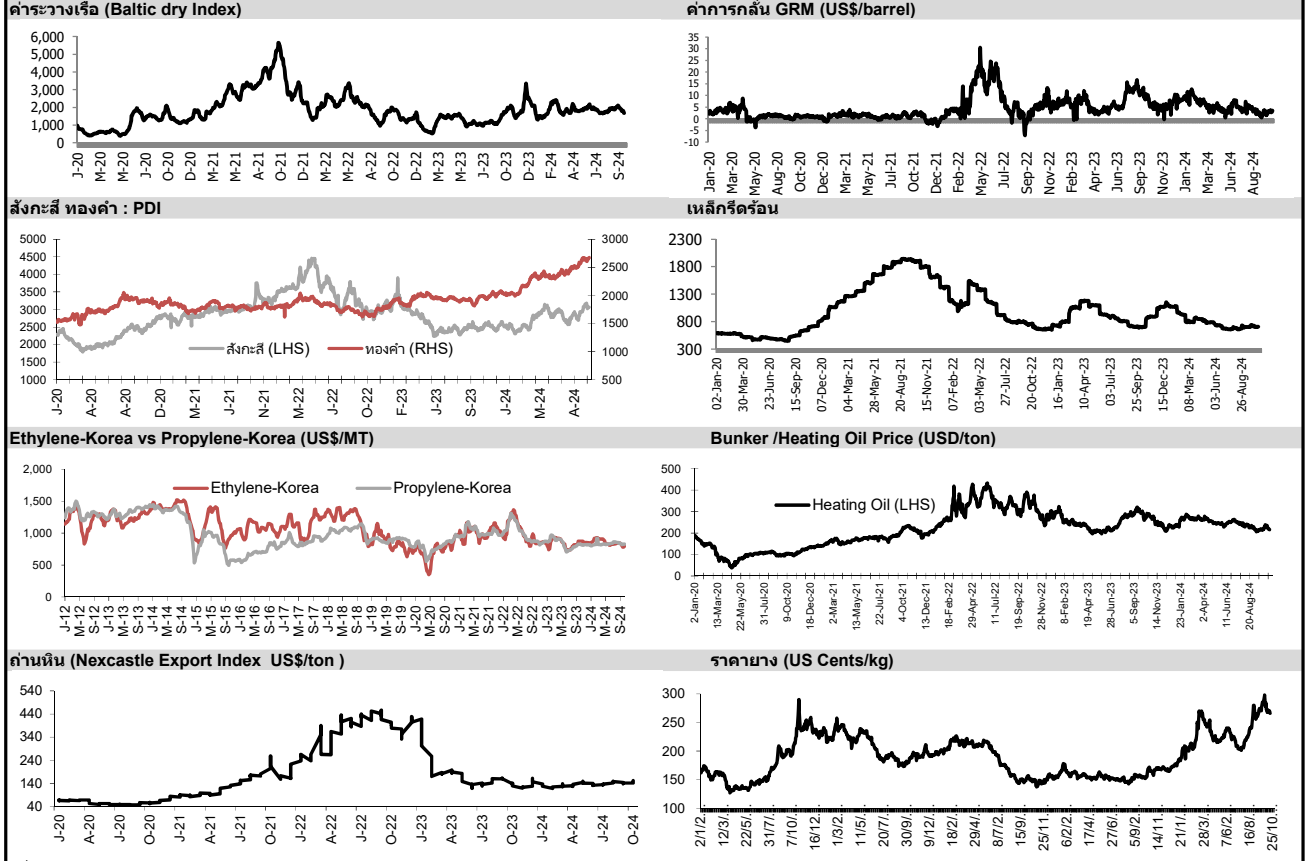


อัตราแลกเปลี่ยนวันนี้*		33.10	Change	-0.04
------------------------	--	-------	--------	-------

*เปรียบเทียบ Transaction ล่าสุดกับก่อนหน้า (โดยไม่แยกว่าเป็นของ off-shore หรือ on-shore)

สินค้า	ตัวชี้ราคา	ปิดล่าสุด	ก่อนหน้า	ราคาปิดล่าสุด	ก่อนหน้า	เปลี่ยน +/-	%	หลักทรัพย์ที่เกี่ยวข้อง
เรือ <i>ปรับปรุจ</i>	Baltic Dry Index (spot)	18-Oct-24	17-Oct-24	1,576	1,594	-18.00	-1.1%	PSL, TTA
	BHSI (Handy Size)	18-Oct-24	17-Oct-24	727	723	+4.00	0.6%	
ยาง	(US Cents/kg)	18-Oct-24	17-Oct-24	266.00	269.50	-3.50	-1.3%	STA, TRUBB
น้ำตาล	(Cent/Pound)	18-Oct-24	17-Oct-24	22.18	22.16	+0.02	0.1%	KSL, KBS, KTIS, BRR
ถั่วเหลือง	(Cent\$/Bushel)	18-Oct-24	17-Oct-24	973.25	994.00	-20.75	-2.1%	TVO
น้ำมันปาล์ม	(US\$/ton)	18-Oct-24	17-Oct-24	4,255.00	4,292.00	-37.00	-0.9%	CPI, LST, UPOIC, UVAN
สังกะสี	(US\$/ton)	18-Oct-24	17-Oct-24	3,083.00	3,083.00	+0.00	0.0%	BEYOND
ทองคำ	(US\$/oz)	18-Oct-24	17-Oct-24	2,721.12	2,691.00	+30.12	1.1%	(Source:Aspen)
SPDR Gold Trust	(ton)	18-Oct-24	17-Oct-24	884.59	884.59	+0.00	0.0%	
น้ำมันดิบ <i>ทุกวัน</i>	WTI (US\$/barrel)	18-Oct-24	17-Oct-24	68.69	70.67	-1.98	-2.8%	PTT, PTTEP, TOP, PTTGC, BCP
	Brent (US\$/barrel)	18-Oct-24	17-Oct-24	73.06	74.45	-1.39	-1.9%	(Source:Aspen)
ค่าการกลั่น <i>ทุกวัน</i>	GRM (US\$/barrel)	18-Oct-24	17-Oct-24	3.83	3.50	+0.33	0.0%	BCP, IRPC, PTTGC and TOP (Bloomberg)
น้ำมันทำความร้อน <i>ทุกวัน</i>	Heating Oil (cent/gallon)	18-Oct-24	17-Oct-24	215.76	219.39	-3.63	-1.7%	BCP, IRPC, PTTGC and TOP (Bloomberg)
	Natural Gas(\$/MMBtu)	18-Oct-24	17-Oct-24	2.26	2.35	-0.09	-3.8%	PTTEP, PTT, BANPU (Bloomberg)
ปิโตรเคมี	Naphtha (US\$/MT)	18-Oct-24	17-Oct-24	658.38	662.13	-3.75	-0.6%	PTTGC, SCC (เป็นต้นทุน)
	Ethylene (US\$/MT)	11-Oct-24	4-Oct-24	795	780	+15.00	1.9%	PTTGC, SCC, IRPC (Bloomberg)
	Propylene (US\$/MT)	11-Oct-24	4-Oct-24	825	825	+0.00	0.0%	PTTGC, SCC, IRPC
เหล็ก	HRC (US\$/ton) รีดร้อน	18-Oct-24	17-Oct-24	705.0	705.0	+0.00	0.0%	(Source:Bloomberg)
ถ่านหิน	NEX (US\$/ton)	18-Oct-24	11-Oct-24	149.02	151.31	-2.29	-1.5%	BANPU, LANNA, UMS
อาหาร	ไก่ (บาท/กก.)	30-Sep-24	31-Aug-24	42.00	43.00	-1.00	-2.3%	CPF, GFPT (Source: CPF)
	กุ้งVannamei(บาท/กก.)	30-Sep-24	31-Aug-24	148	140	+8.00	5.7%	CPF, CFRESH, SSF, ASIAN, TU
	สุกร (บาท/กก.)	30-Sep-24	31-Aug-24	73.00	72.00	+1.00	1.4%	CPF

กราฟแสดงแนวโน้มราคา



ที่มา: CPF, BANPU, Bloomberg and Aspen



NVDR Trading Data by Stock : 21 Oct 2024

Total NVDR Trading (Bt m)		Date	18 Oct 24	Net (Bt M)
	20,784.66		Institutions	+764.84
% of SET :	16.07%		Proprietary	+83.72
Total SET Trading Value :	+64,683.47		Foreign	-263.29
			Local Investor	-585.27

STOCK	Net Buy ซื้อสุทธิ					
	Value (Btm) : มูลค่า (ล้านบาท)					
	18 Oct	17 Oct	16 Oct	15 Oct	11 Oct	Total 5 Days
1 CPALL	416.2	-214.1	-177.6	64.9	-527.3	-437.9
2 ADVANC	270.4	129.5	-47.9	346.2	5.1	703.4
3 KTB	224.0	364.6	28.8	-112.3	599.5	1,104.5
4 GULF	201.8	-206.5	9.0	-101.6	-55.0	-152.3
5 CPAXT	175.6	305.5	15.0	75.6	6.0	577.6
6 PTT	138.5	152.9	-196.8	30.4	622.7	747.8
7 AOT	137.7	-104.1	88.6	149.1	-66.6	204.6
8 BH	104.3	-75.7	56.4	11.9	185.2	282.1
9 DELTA	75.4	-131.0	-274.8	589.7	137.2	396.5
10 TKN	65.0	-13.6	35.4	10.7	-13.0	84.5
11 BDMS	58.9	-522.1	-209.4	19.1	-43.6	-697.1
12 CHG	52.3	6.8	35.4	5.6	-16.1	84.0
13 IVL	42.5	-225.0	387.9	-164.2	-243.2	-202.0
14 MTC	40.0	46.3	19.4	33.2	-56.1	82.9
15 THCOM	37.8	7.6	-3.0	-4.9	-49.1	-11.6
16 CCET	36.9	6.4	19.1	106.1	64.7	233.2
17 COM7	33.8	-4.1	18.8	64.0	16.5	128.9
18 TISCO	33.3	29.3	384.7	5.0	15.2	467.5
19 TU	27.9	51.7	-17.4	46.5	-42.8	65.9
20 SCB	27.1	137.6	177.2	35.2	43.4	420.5
21 KTC	26.1	14.2	133.1	123.0	2.6	299.0
22 WHA	23.3	45.5	50.2	5.7	-6.6	118.1
23 MINT	23.2	38.3	69.5	44.2	11.0	186.2
24 AMATA	19.4	52.7	46.3	-6.9	-5.5	106.0
25 MFC	15.7	13.4	22.3	13.5	13.9	78.8
26 HANA	15.5	9.3	-47.4	9.0	-41.8	-55.4
27 RCL	14.8	4.8	26.2	-10.9	13.5	48.5
28 BA	14.1	2.1	-11.1	-2.4	-11.5	-8.8
29 SCCC	13.3	11.6	95.7	27.8	22.8	171.2
30 SJWD	12.4	6.9	22.9	-6.3	1.1	37.0

STOCK	Net Sell ขายสุทธิ					
	Value (Btm) : มูลค่า (ล้านบาท)					
	18 Oct	17 Oct	16 Oct	15 Oct	11 Oct	Total 5 Days
PTTEP	-198.9	-741.7	-306.3	-616.7	-149.3	-2,013.0
PTTGC	-148.9	56.0	115.1	41.3	-26.1	37.4
BTS	-107.2	21.0	135.8	-61.6	-35.7	-47.8
INTUCH	-68.2	-0.6	288.6	108.2	-308.6	19.4
SAWAD	-66.1	-38.9	52.3	-23.2	-76.0	-152.0
JMT	-64.1	-239.6	331.3	91.1	1.7	120.5
JAS	-59.2	-30.6	-25.0	-27.3	-20.8	-162.9
TRUE	-55.4	-67.9	140.6	18.6	-264.9	-228.9
CPF	-54.9	19.9	-15.8	68.6	294.3	312.1
SCC	-47.0	-70.5	-21.7	-25.2	-296.7	-461.0
SINGER	-43.7	-40.2	131.3	-1.2	1.7	47.9
AWC	-37.7	-34.2	78.4	-34.0	-37.1	-64.6
CBG	-36.8	3.7	5.7	128.4	-17.5	83.5
BAM	-34.6	10.5	69.3	18.3	0.2	63.7
VGI	-33.1	16.3	-53.0	38.1	-24.5	-56.3
KBANK	-32.9	254.6	166.7	-130.3	-17.4	240.7
BGRIM	-32.8	-64.6	57.8	-40.1	-24.4	-104.1
TIDLOR	-32.7	-60.9	77.1	-35.0	-10.9	-62.5
BCH	-32.2	-36.3	79.1	-12.0	-98.7	-100.1
BEM	-29.9	1.8	117.6	13.1	32.1	134.7
RATCH	-28.8	5.4	-51.4	-1.7	-3.7	-80.2
TTB	-27.7	12.7	17.9	23.3	71.1	97.3
CRC	-27.5	-23.5	-86.5	-17.3	-51.8	-206.6
SIRI	-26.9	-39.0	125.2	-12.2	9.4	56.4
ICHI	-26.5	-22.1	65.2	13.1	-25.1	4.5
STA	-25.9	-9.1	-32.6	-56.7	-1.8	-126.0
BCP	-24.9	36.6	51.8	-61.2	11.1	13.4
AP	-24.2	-39.1	50.4	-10.0	-13.0	-35.9
HMPRO	-24.0	-12.1	11.7	14.9	-16.0	-25.6
EGCO	-23.7	18.4	-6.8	-1.5	-15.0	-28.6

STOCK	MONTH TO DATE (Bt m) ยอดซื้อขายสุทธิเดือน ตุลาคม 67	
	1 - 18 Oct 24	
	TOTAL NET BUY	TOTAL NET SELL
KTB	2,167.6	PTTEP -3,776.4
DELTA	1,553.6	CPALL -1,924.7
GULF	1,050.6	BDMS -1,697.1
BBL	796.9	TRUE -1,145.1
AOT	690.9	ADVANC -1,011.8
PTT	638.9	SCC -782.3
CCET	573.7	KBANK -726.4
CPAXT	560.1	CRC -720.5
TISCO	544.2	TTB -598.6
CPF	502.2	STA -534.8
SCB	495.1	IVL -514.7
INTUCH	421.7	CPN -413.0
CBG	385.8	BCH -388.3
BANPU	356.5	SCGP -380.6
KTC	303.0	TOP -367.9
ITC	286.9	AAV -367.3
RABBIT	277.6	AWC -309.1
COM7	276.6	BTS -282.7
SCCC	236.3	HMPRO -247.0
CENTEL	203.6	BGRIM -241.3
COCOCO	193.3	EA -222.7
MFC	165.2	JAS -196.9
MINT	164.4	TCAP -192.8
MAJOR	140.9	OSP -186.5
TLI	137.8	PTTGC -172.4
WHAUP	130.0	PRM -146.6
ERW	126.4	SAPPE -130.1
MBK	125.1	MTC -115.0
TKN	123.7	SAWAD -93.0
TASCO	122.0	TTA -87.2

STOCK	YEAR TO DATE Y2024 (Bt m) ยอดซื้อขายสุทธิปี 2567	
	1 Jan 24 - 18 Oct 24	
	TOTAL NET BUY	TOTAL NET SELL
1 TRUE	12,029.6	PTTEP -10,493.3
2 CPALL	11,213.9	AOT -7,682.5
3 KBANK	8,786.2	ADVANC -6,210.9
4 CPF	7,082.6	BCP -3,232.5
5 BBL	4,816.2	LH -2,933.4
6 DELTA	4,581.5	MINT -2,508.6
7 KTB	4,563.9	KTC -2,443.6
8 BH	3,417.9	PTT -2,309.1
9 ITC	2,279.5	MTC -2,144.2
10 GULF	2,131.5	HMPRO -2,103.0
11 SCB	1,837.2	EA -2,083.5
12 BANPU	1,810.2	TOP -2,043.4
13 TU	1,786.7	SCC -1,745.1
14 CPN	1,589.0	INTUCH -1,441.6
15 COM7	1,175.0	AP -1,333.6
16 PTTGC	978.5	GPSC -1,327.8
17 SISB	946.5	OR -1,248.7
18 CPAXT	946.4	TCAP -1,169.7
19 WHA	940.6	ICHI -1,083.6
20 AMATA	927.7	BTS -885.9
21 BA	878.2	HANA -865.8
22 SIRI	779.8	TIDLOR -845.0
23 AAI	718.6	TTB -752.7
24 CBG	681.6	AWC -752.1
25 CCET	653.7	RATCH -688.3
26 RCL	635.9	SPRC -659.2
27 TFG	572.1	SAPPE -618.9
28 BLA	511.3	SPALI -608.5
29 PR9	505.4	IRPC -475.6
30 CENTEL	495.1	TASCO -410.0

STOCK	Total Net BUY/SELL Y2023 ยอดซื้อขายสุทธิปี 2566	
	Value (Btm) : มูลค่า (ล้านบาท)	
	TOTAL NET BUY	TOTAL NET SELL
1 PTTEP	24,291	PTT -4,542
2 BDMS	21,045	PTTGC -3,390
3 AOT	17,316	SCC -2,224
4 BH	14,290	DTAC -1,701
5 EA	13,423	SABUY -1,578
6 KBANK	11,914	TU -1,164
7 CPALL	11,493	NEX -1,106
8 BANPU	9,175	KOE -1,104
9 TRUE	7,682	WICE -1,099
10 TOP	7,607	JMART -1,052
11 IVL	7,432	BAM -702
12 ADVANC	7,122	JAS -688
13 MAKRO	7,078	BYD -687
14 CRC	7,059	IRPC -682
15 CPN	6,619	RBF -623
16 CPF	5,700	III -574
17 DELTA	5,694	DITTO -513
18 KTB	5,693	ASK -511
19 BCP	5,315	TCAP -509
20 HMPRO	5,088	GUNKUL -503
21 MORE	4,994	BEC -474
22 AWC	4,789	NINE -439
23 OSP	4,166	AS -436
24 SPALI	4,128	JTS -419
25 BEM	3,789	WORK -365
26 MTC	3,689	SAT -351
27 MINT	3,574	HUMAN -345
28 INTUCH	3,497	MACO -342
29 LH	3,391	LEO -300
30 OR	3,371	BTG -296

แบบรายงานการเปลี่ยนแปลงการถือหลักทรัพย์และสัญญาซื้อขายล่วงหน้าของผู้บริหาร (แบบ 59)

ชื่อผู้บริหาร	วิธีการได้มา/ จำหน่าย	จำนวน (หุ้น)	ราคา (บาท)	มูลค่า (บาท)	ประเภท หลักทรัพย์	วันที่ได้มา/ จำหน่าย
BLESS นาย ธารินทร์ บวรวิชัยกุล	ขาย	178,500.00	0.47	83,895.00	หุ้นสามัญ	17/10/2567
TTI นาย ก้าวร ชื่นชูจิตต์	ซื้อ	1,600.00	28.00	44,800.00	หุ้นสามัญ	17/10/2567

ที่มา : ศูนย์สารสนเทศตลาดทุน สำนักงานคณะกรรมการ ก.ล.ด.

แบบรายงานการได้มาหรือจำหน่ายหลักทรัพย์ของกิจการ (246-2)

ชื่อบริษัท	ชื่อผู้ได้มา/ จำหน่าย	Sell/Buy	ประเภท หลักทรัพย์	%ได้มา/ จำหน่าย	%หลังได้มา/ จำหน่าย	วันที่ได้มา/ จำหน่าย	หมายเหตุ
B52	บริษัท ทีเจดี จำกัด	จำหน่าย	หุ้น	10.5286	0	17/10/2567	
PG	บริษัท ธบุลักษ์ณธ์ จำกัด (มหาชน)	จำหน่าย	หุ้น	10.9208	0	17/10/2567	
PG	บริษัท อีทงเทียนไท์ บีเอสซี จำกัด	จำหน่าย	หุ้น	5.527	0	17/10/2567	
KTMS	นาย สิทธิวีร์ เกียรติชวนันต์	จำหน่าย	หุ้น	5.9186	3.9186	15/10/2567	
PG	บริษัท สหพัฒน์อินเดอรโฮลดิ้ง จำกัด (มหาชน)	ได้มา	หุ้น	13.7798	42.3924	17/10/2567	
A5	นาย รัชพล ประพัฒน์สกุล	ได้มา	หุ้น	0.0078	5.1011	15/10/2567	

ที่มา : ศูนย์สารสนเทศตลาดทุน สำนักงานคณะกรรมการ ก.ล.ด.

หลักทรัพย์ที่ต้องซื้อขายด้วยบัญชี Cash Balance

Stock	October 2024							November 2024										
	21	22	24	25	28	29	30	31	1	4	5	6	7	8	11	12	13	14

LEVEL 1 : ผู้ซื้อต้องใช้บัญชี Cash Balance และห้ามนำหลักทรัพย์ที่กำหนดมาคำนวณวงเงินซื้อขาย

OKJ

TMI

TMI-W2

8 Nov 24

LEVEL 2: ผู้ซื้อต้องใช้บัญชี Cash Balance, ห้ามคำนวณวงเงินซื้อขาย และห้าม Net Settlement

-

LEVEL 3: ห้ามซื้อขาย (SP) 1 วันทำการวันแรก และผู้ซื้อต้องใช้บัญชี Cash Balance, ห้ามคำนวณวงเงินซื้อขาย และห้าม Net Settlement

-

Source: SET

Short Sales

Stock	% Short Sale Volume Comparing with Main Board	Average Price (Bt)	Volume (shares)	Value (Mil. B)
CPALL	6.05	67.10	1,678,300	112,613,550
DELTA	5.95	130.07	572,400	74,452,150
TTB	5.31	1.84	37,404,400	68,654,407
ADVANC	1.47	291.63	211,700	61,738,700
TRUE	3.90	12.13	4,563,900	55,366,170
PTTEP	10.67	129.84	421,500	54,729,050
INTUCH	5.22	112.94	346,700	39,155,950
AOT	13.69	63.53	577,200	36,671,075
GULF	2.70	69.52	410,000	28,502,800
BBL	1.54	155.26	182,700	28,365,600
TU	15.91	14.76	1,808,800	26,698,560
MINT	9.06	28.99	868,800	25,188,950
KBANK	2.79	153.00	163,800	25,061,400
SCC	22.83	211.55	111,400	23,566,700
SCB	2.41	110.37	195,600	21,587,950
CPF	3.20	25.75	771,300	19,860,975
TOP	10.65	47.85	381,800	18,269,625
JMT	1.45	21.22	836,900	17,758,140
PTTGC	3.95	26.08	571,500	14,904,075
HMPRO	10.60	10.50	1,221,000	12,820,500
BTS	16.20	4.55	2,734,700	12,429,860
LH	8.95	6.16	1,692,800	10,429,010
MTC	2.90	53.18	191,700	10,195,225
THCOM	0.84	15.64	629,200	9,840,420
KCE	11.56	37.34	243,300	9,084,675
RATCH	4.94	33.30	266,500	8,874,425
IVL	0.76	24.81	345,400	8,570,200
BCH	12.06	18.89	424,800	8,023,090
HANA	2.50	38.63	202,600	7,827,100
BEM	3.64	8.21	915,900	7,522,900
BH	1.63	277.36	25,000	6,933,900
TKN	1.27	11.29	605,700	6,835,670
BANPU	3.20	6.42	1,026,400	6,591,705
CENTEL	13.58	37.09	177,000	6,564,450
KTB	1.58	21.60	300,500	6,490,820
SCGP	5.04	26.93	240,300	6,470,100
VGI	2.25	2.86	2,226,100	6,376,666
CK	14.53	20.00	317,200	6,345,520
BCP	4.19	35.86	176,700	6,336,325
AMATA	1.48	26.02	226,500	5,893,025
GLOBAL	8.22	16.52	352,900	5,830,130
TASCO	6.29	18.51	310,600	5,749,980
OSP	3.03	22.30	252,800	5,636,760
TIDLOR	2.24	19.32	281,400	5,436,430
SAWAD	6.51	42.97	123,400	5,303,075
OR	7.77	16.71	275,300	4,600,400
BGRIM	2.71	23.99	189,200	4,539,690
JMART	1.68	15.91	275,300	4,379,180
TISCO	2.05	97.76	44,600	4,360,050
WHA	2.80	5.75	749,600	4,310,200
GPSC	1.53	48.09	88,300	4,246,775
RCL	6.16	23.47	163,200	3,830,900
SAPPE	11.10	65.83	56,100	3,693,125
CHG	3.52	2.97	1,204,800	3,573,460
AP	4.26	10.21	340,600	3,479,120
QH	19.57	1.91	1,787,200	3,409,996
KTC	2.05	48.69	69,000	3,359,300
EA	1.54	8.57	383,700	3,287,300
CRC	8.13	33.81	92,100	3,114,325

Source: SET

October 2024

Monday	Tuesday	Wednesday	Thursday	Friday
	1	2	3	4
	<ul style="list-style-type: none"> SYNTEC XD 0.03 บาท 	<ul style="list-style-type: none"> TFMAMA XD 2.90 บาท IIG ลูกหุ้นเข้า 2,800,000 หุ้น 	<ul style="list-style-type: none"> JAPAN13 XD - บาท NDX01 XD - บาท CREDIT ลูกหุ้นเข้า 1,820,000 หุ้น 	<ul style="list-style-type: none"> CHO ลูกหุ้นเข้า 92,592,592 หุ้น GLOCON ลูกหุ้นเข้า 50,000,000 หุ้น SIRI ลูกหุ้นเข้า 32,020,000 หุ้น OKJ เข้าซื้อขายเป็นวันแรก (609.0mn sh @ Bt6.70) หมวดยานยนต์และเครื่องดื่ม
7	8	9	10	11
<ul style="list-style-type: none"> TTB XD 0.065 บาท JAS XW 2:1 TTB ลูกหุ้นเข้า 104,128,536 หุ้น FUTURERT เข้าซื้อขายเป็นวันแรก (529.5mn unit @ Bt9.9763) VAYU1 เข้าซื้อขายเป็นวันแรก (15,000mn unit @ Bt10.00) 	<ul style="list-style-type: none"> GCAP ลูกหุ้นเข้า 8,818,342 หุ้น NDR ลูกหุ้นเข้า 55,000,000 หุ้น RABBIT ลูกหุ้นเข้า 35,430,300 หุ้น TATG เข้าซื้อขายเป็นวันแรก (400.0mn sh @ Bt1.25) MAI 	<ul style="list-style-type: none"> PRM XD 0.24 บาท SCM ลูกหุ้นเข้า 151,671 หุ้น TRUBB ลูกหุ้นเข้า 160 หุ้น 	<ul style="list-style-type: none"> PSP XD 0.05 บาท CHO ลูกหุ้นเข้า 92,592,592 หุ้น CGH ลูกหุ้นเข้า 50,000,000 หุ้น 	
14	15	16	17	18
ขดเซยวันคล้ายวันสวรรคต พระบาทสมเด็จพระบรมชนกาธิเบศร มหาภูมิพลอดุลยเดชมหาราช บรมนาถบพิตร	<ul style="list-style-type: none"> BC ลูกหุ้นเข้า 8,250 หุ้น MEDEZE เข้าซื้อขายเป็นวันแรก (1,068.0mn sh @ Bt9.00) หมวดยานยนต์ 	<ul style="list-style-type: none"> BTS ลูกหุ้นเข้า 33 หุ้น 	<ul style="list-style-type: none"> BKIH XD 11.25 บาท JSP XW 2:1 TRITN ลูกหุ้นเข้า 6,000 หุ้น 	<ul style="list-style-type: none"> AEONTS XD 2.55 บาท COMAN ลูกหุ้นเข้า 13,400,000 หุ้น GCAP ลูกหุ้นเข้า 9,259,259 หุ้น
21	22	23	24	25
<ul style="list-style-type: none"> MBK ลูกหุ้นเข้า 352,991 หุ้น SO ลูกหุ้นเข้า 29,758,387 หุ้น JAS-W4 เข้าซื้อขายเป็นวันแรก (4,145.9mn sh 1:1 @ Bt3.00) 		วันปิยมหาราช	<ul style="list-style-type: none"> TIF1 XD 0.60 บาท 	<ul style="list-style-type: none"> CPTGF XD 0.14 บาท LPF XD 0.4073 บาท SIRIP XD 0.10 บาท
28	29	30	31	
	<ul style="list-style-type: none"> B52 XR 1.6169898882:1 @ 0.33 บาท 	<ul style="list-style-type: none"> HK01 XD - บาท HK13 XD - บาท COMAN XR 1:2 @ 2.00 บาท 	<ul style="list-style-type: none"> MC XD 0.40 บาท 	

November 2024

Monday	Tuesday	Wednesday	Thursday	Friday
				1
				<ul style="list-style-type: none"> ▪ MK XR 3:1 @ 2.50 תרנ
4	5	6	7	8
11	12	13	14	15
<ul style="list-style-type: none"> ▪ TRC XR 3.5:1 @ 2.40 תרנ ▪ LHSC XD 0.17 תרנ 				<ul style="list-style-type: none"> ▪ ACC XR 3:1 @ 0.60 תרנ
18	19	20	21	22
			<ul style="list-style-type: none"> ▪ MSFT80X XD – תרנ 	
25	26	27	28	29