

Today Selections >> BDMS, BTG, SISB
TRINITY TODAY

Stock	S	R	Comment
BDMS	27.00	29.00	เข้าสู่ high season ในไตรมาส 3
BTG	30.25	32.00	ASP ยังคงปรับตัวสูงขึ้นตามราคาสุกรในประเทศ
SISB	22.90	24.00	ยังคงเป้าเพิ่มจำนวนนักเรียนใหม่ 500 รายต่อปี

Market Summary			
	Closed	+/-	%Chg
SET	1,365.72	+ 1.41	+ 0.10
SET50	863.26	+ 2.79	+ 0.32
SET100	1,879.03	+ 4.16	+ 0.22
Mai	326.24	- 0.30	- 0.09
Dow Jones	41,091.42	-159.08	-0.39
Nasdaq	17,556.03	-198.79	-1.12
Nikkei	38,371.76	+ 83.14	+ 0.22
Hang Seng	17,692.45	- 182.22	- 1.02
SET Mkt. Cap (Btmn)	16,911.42		
SET Turnover (Btmn)	43,085.76		
PER(x)	17.06		

Last attempt

- SET:** ประเมินว่า ณ ขณะนี้ดัชนี SET กำลังอยู่ในช่วงปลายทางของรอบขาขึ้นชั่วคราว จากการเตรียมหมดข่าวดีภายในประเทศช่วงสั้น หลังจากที่เราเริ่มเห็นเฟดคอม.เป็นที่ชัดเจนมากขึ้น ซึ่งทำให้ข่าวดีที่เหลืออยู่อาจมีเพียงแค่การแถลงนโยบายต่อสภาของนายกฯคนใหม่ คุณแพทองธารเท่านั้น
- NVIDIA:** ส่วนปัจจัยต่างประเทศนั้น Reaction ของหุ้น NVIDIA และตลาดหุ้นสหรัฐฯที่ปรับตัวลงเมื่อคืนนี้ ถือเป็นตัวอย่างขั้นดีที่ว่า นักลงทุนอยู่ในโหมดระมัดระวังมากขึ้น และเลือกที่จะ Take side ตัวแปรใหม่ๆในด้านลบ แม้ว่าเมื่อคืนนี้หุ้น NVIDIA จะประกาศผลกำไรและยอดขายไตรมาส 2 ออกมาดีกว่าตลาดคาดก็ตาม ล่าสุดหลังปิดตลาดในช่วง After hours ราคาหุ้น NVIDIA ปรับลงต่ำกว่า 7% คาดส่งผลกระทบต่อ Sentiment ต่อมาตลาดหุ้นเอเชียเหนือในเช้าวันนี้ รวมถึงกลุ่มหุ้นอิเล็กทรอนิกส์ของไทยด้วยเช่นกัน
- Oil:** ส่วนอีกหนึ่งปัจจัยกดดันวันนี้มองไปยังราคาน้ำมันดิบที่ร่วงลงแรง ซึ่งอาจเป็นปัจจัยกระทบกับหุ้นกลุ่ม Oil & Gas ของไทยได้ หลังสหรัฐฯ รายงานตัวเลขสต็อกน้ำมันดิบประจำสัปดาห์ลดลงน้อยกว่าคาด สร้างความกังวลต่อปัจจัยฝั่งดีมานด์มากขึ้น ทั้งนี้ แนะนำติดตามตัวเลขเศรษฐกิจสหรัฐฯที่สำคัญต่อในวันนี้ ได้แก่ตัวเลขการขอรับสวัสดิการว่างงานครั้งแรกประจำสัปดาห์ล่าสุด ซึ่งตลาดคาดการณ์อยู่ที่ 2.32 แสนราย เท่ากับสัปดาห์ก่อนหน้า หากตัวเลขออกมาต่ำกว่าคาด (การจ้างงานดี) ประเมินว่าค่าเงิน USD มีโอกาสที่จะปรับตัวรีบาวด์ขึ้นในระยะสั้นได้
- THB:** ประเด็นค่าเงินถือเป็นอีกเรื่องหนึ่งที่น่าติดตาม โดยล่าสุด Dollar Index ดูเหมือนจะเริ่มยืนได้ที่ระดับ 100 ส่วนเงินบาทกลายเป็นสกุลเงินที่อ่อนค่ามากสุดในรอบวัน และล่าสุดตั้งขึ้นมายืนเหนือระดับ 34 บาท/ดอลลาร์ แม้ว่าเมื่อวานนี้ท่านผู้ว่าฯรปท.จะยังไม่ได้ส่งสัญญาณชี้แจงใดๆในเวทีงาน Thailand focus ก็ตาม หากเงินบาททยอยอ่อนค่าต่อจากนี้ มองว่าอาจเริ่มเห็นการ Lock profit ของนักลงทุนต่างชาติมากขึ้น ส่วนในเชิงผลกระทบต่อตัวหุ้น ประเมินหุ้นกลุ่มส่งออกมีโอกาสกลับมาเป็นทีโพกัสของตลาดอีกครั้ง หลังจากทีหลายตัวปรับลงแรงตามเงินบาทที่แข็งค่าในช่วงที่ผ่านมา โดยสำหรับหุ้นที่เห็นยอดการส่งออกสินค้าของตนเองโดดเด่นในเดือนก.ค.ที่ผ่านมา จะได้แก่ **STA, TEGH, NER, CPF, GFPT, TFG, TU, AAI, ITC, MALEE, COCOCO, STGT, KCE**
- Strategy:** ในเชิงกลยุทธ์ หลังจากทีเมื่อวานนี้ดัชนี SET ขึ้นทดสอบระดับพฤติกรรมของเราที่ 1370 จุด มองว่าใครที่ลดพอร์ตไปแล้วสามารถที่จะ Wait & See ไปก่อนได้ ส่วนผู้ที่ต้องการถือหุ้น Let profit run ต่อไปอีก มองว่าไม่ควรเกินกลางเดือนก.ย.นี้ ซึ่งจะเป็นช่วงสั้นสุดข่าวดีระยะสั้นในประเทศ และเพื่อป้องกันความผิดหวังที่อาจจะเกิดขึ้นจากการประชุม Fed ในวันที่ 17-18 กันยายน

Stock Top Active				
DELTA	ADVANC	PTT	BDMS	KBANK

Sector Top Active		
ENERG	ICT	BANK

Investors Data – SET (Btmn)			
28 Aug.24	Buy	Sell	Net
Institution	3,815	5,118	-1,304
Proprietary	2,882	2,718	163
Foreign	21,007	19,246	1,761
Local	15,382	16,003	-621
1-28 Aug.24	Buy	Sell	Net
Institution	87,373	85,840	1,532
Proprietary	50,952	51,919	-967
Foreign	402,259	406,007	-3,748
Local	304,457	301,274	3,183

Commodities	28 Aug.24	27 Aug.24	Chg	%Chg
Bt/US\$	34.01	33.88	+0.13	+0.37
US\$/Yuan	7.125	7.123	+0.00	+0.02
US Bond Yield 10y(%)	3.837	3.831	+0.01	+0.15
Brent Oil (US\$/bbl)	77.58	79.55	-1.97	-2.48
Nymex Oil (US\$/bbl)	74.52	75.53	-1.01	-1.34
Gold Spot (US\$/oz)	2,502.00	2,524.40	-22.40	-0.89
Baltic Dry Index	1,755.00	1,721.00	+34.00	+1.98
Dollar Index (DXYO)	101.04	100.55	+0.48	+0.48

Today's Event

- BCH XD** 0.12 บาท
 - BKKCP XD** 0.16 บาท
 - CPF XD** 0.45 บาท
 - EKH XD** 0.28 บาท
 - JUBILE XD** 0.19 บาท
 - KLINIQ XD** 0.65 บาท
 - LALIN XD** 0.165 บาท
- (อ่านรายละเอียดต่อด้านล่าง)



ณัฐชาต เมฆมาสิต
CFA, FRM (ID: 31379)
E-mail: nuttachart@trinitythai.com

แนวรับ 1,350 แนวต้าน 1,378

บริษัทหลักทรัพย์ ทรินิตี้ จำกัด เลขที่ 1 อาคารพาร์ค สยาม ชั้น 22 และห้อง 2301 ชั้น 23 ถนนคอนแวนต์ แขวงสีลม เขตบางรัก กรุงเทพฯ 10500

รายงานฉบับนี้จัดทำขึ้นโดยข้อมูลเท่าที่ปรากฏและเชื่อว่าเป็นที่น่าเชื่อถือได้ แต่ไม่ถือเป็นการยืนยันความถูกต้องและความสมบูรณ์ของข้อมูลใดๆ โดยบริษัทหลักทรัพย์ ทรินิตี้ จำกัด ผู้จัดทำขอสงวนสิทธิ์ในการเปลี่ยนแปลงความเห็นหรือประมาณการณต่างๆ ที่ปรากฏในรายงานฉบับนี้โดยไม่ต้องแจ้งล่วงหน้า รายงานฉบับนี้มีวัตถุประสงค์เพื่อใช้ประกอบการตัดสินใจของนักลงทุน โดยไม่ได้เป็นการชี้แนะหรือชักชวนให้นักลงทุนทำการซื้อหรือขายหลักทรัพย์ หรือตราสารทางการเงินใดๆ ที่ปรากฏในรายงาน

Fund Flow

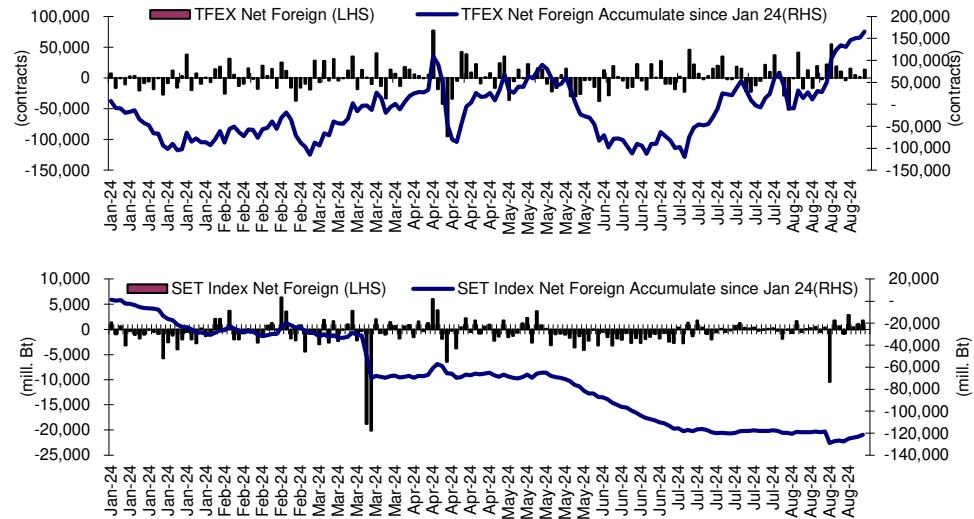
Foreign Portfolio Investment in Equities (Asia ex. Japan)

Unit : US\$ mn

	As at	Day	WTD Net	MTD Net	YTD Net
India	27-Aug	571.2	686.8	-453.0	3,243.9
Indonesia	28-Aug	135.5	160.6	1,034.3	1,018.6
Malaysia	28-Aug	148.9	187.0	427.1	536.5
Philippines	28-Aug	12.2	28.2	133.1	-334.2
South Korea	28-Aug	-316.4	-1,053.0	-1,608.1	16,759.4
Sri Lanka	28-Aug	0.2	0.5	0.4	-17.0
Taiwan	28-Aug	-375.5	-931.2	-1,543.0	-8,723.1
Thailand	28-Aug	51.6	99.7	-105.3	-3,383.1
Vietnam	28-Aug	-3.5	-31.2	-126.4	-2,127.1

Source: Bloomberg

Net Foreign



Indicators to watch

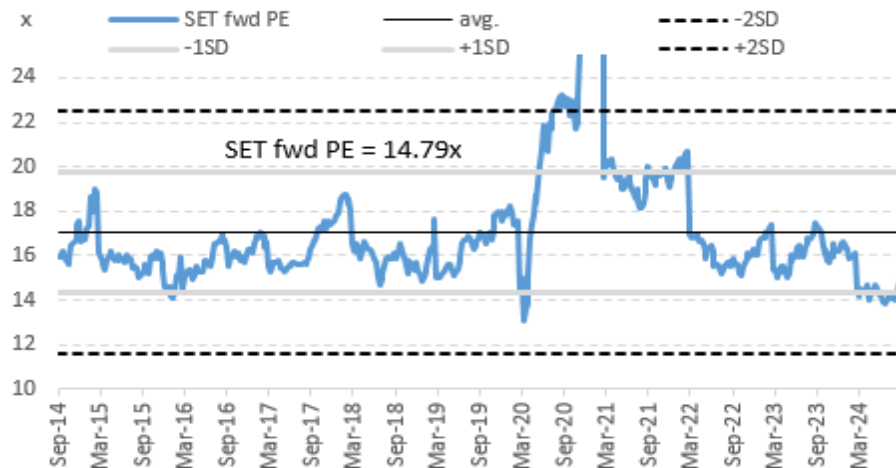
	Last	Previous	% chg	1W Prior	1M Prior	Remark
VIX Index	17.11	15.43	10.9%	5.2%	4.6%	-
Ted Spread	0.22	0.22	-2.0%	0.1%	0.0%	+
U.S.Dollar Index	101.04	103.21	-2.1%	-0.3%	-3.4%	+
U.S.Bond Yield	3.84	3.93	-2.5%	0.0%	0.0%	-
Emerging Asia Index (MXMS)	598.70	599.69	-0.2%	-0.2%	1.1%	-

Source: Bloomberg, Aspen

SET Forward PE

EPS Forward

Y2024E 90.03x
Y2025E 101.29x



บริษัทหลักทรัพย์ ตรีดี จำกัด เลขที่ 1 อาคารพาร์ค สยาม ชั้น 22 และห้อง 2301 ชั้น 23 ถนนคอนแวนต์ แขวงสีลม เขตบางรัก กรุงเทพฯ 10500

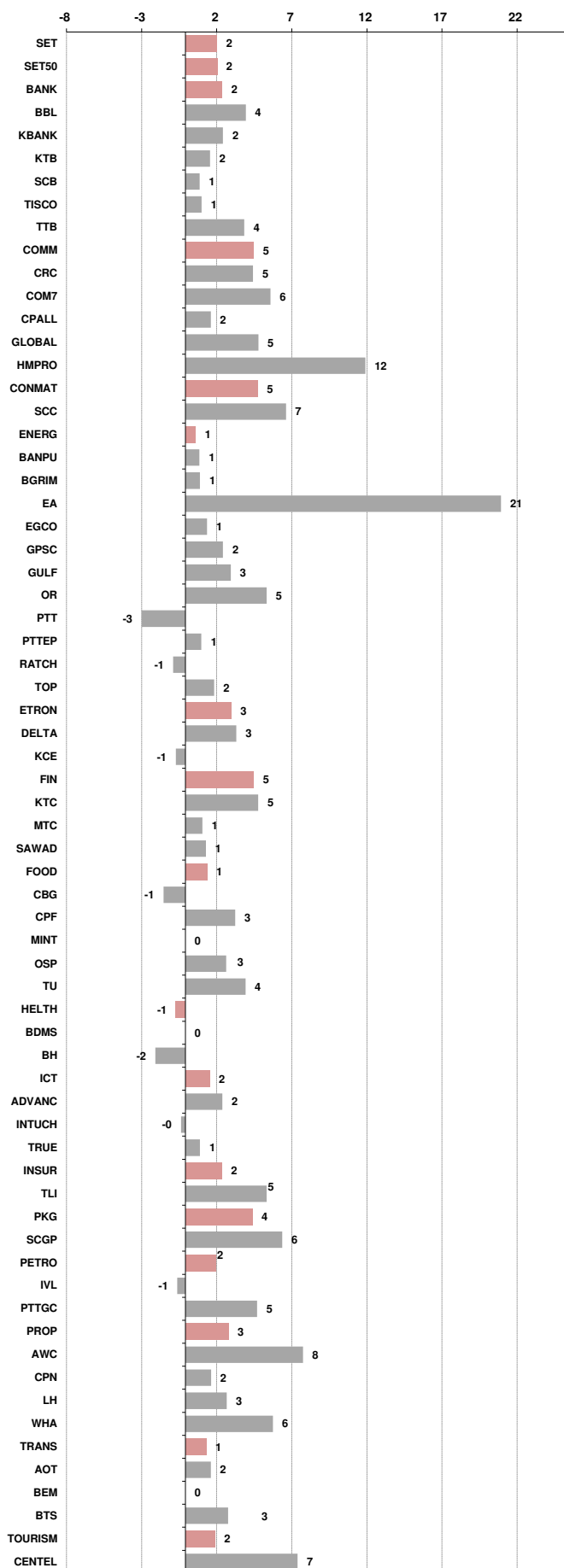
รายงานฉบับนี้จัดทำขึ้นโดยข้อมูลเท่าที่ปรากฏและเชื่อว่าเป็นที่น่าเชื่อถือได้ แต่ไม่ถือเป็นการยืนยันความถูกต้องและความสมบูรณ์ของข้อมูลนั้นๆ โดยบริษัทหลักทรัพย์ ตรีดี จำกัด ผู้จัดทำขอสงวนสิทธิ์ในการเปลี่ยนแปลงความเห็นหรือประมาณการณใดก็ตาม ที่ปรากฏในรายงานฉบับนี้โดยไม่ต้องแจ้งล่วงหน้า รายงานฉบับนี้มิได้ถูกระบุชื่อผู้ประกอบกิจการที่สนับสนุนโดยผู้จัดทำหรือผู้จัดทำกองทุน การซื้อขายหลักทรัพย์ หรือตราสารทางการเงินใดๆ ที่ปรากฏในรายงาน

Price performance of Stock in SET50
(for weekly: 21 - 28 Aug 2024)



1 Week Performance

Stock	28-Aug-24	%YTD	%-1W	%-1M	%-3M	%-6M	%-12M
SET	1,365.72	-18	2	4	0	-1	-13
SET50	863.26	-14	2	5	3	3	-10
BANK	376.09	-3	2	6	2	1	-8
BBL	142.50	-4	4	5	2	0	-16
KBANK	143.50	-3	2	12	7	17	8
KTB	18.60	5	2	4	9	16	-4
SCB	107.50	0	1	4	1	-5	-9
TISCO	94.00	-5	1	1	-5	-6	-8
TTB	1.86	32	4	9	8	0	5
COMM	29,787.54	-24	5	3	1	-6	-17
CRC	29.00	-37	5	-11	-9	-15	-30
COM7	24.30	-29	6	15	34	19	-23
CPALL	60.25	-12	2	6	3	4	-8
GLOBAL	15.10	-33	5	-5	-10	-9	-15
HMPRO	9.35	-40	12	4	-4	-17	-32
CONMAT	6,265.91	-32	5	1	-9	-13	-24
SCC	223.00	-35	7	-1	-9	-18	-29
ENERG	18,701.41	-26	1	4	-3	-9	-17
BANPU	5.40	-61	1	8	-4	-5	-40
BGRIM	20.80	-48	1	-6	-18	-20	-44
EA	7.20	-93	21	76	-70	-79	-89
EGCO	106.00	-39	1	7	-2	-18	-23
GPSC	41.00	-44	2	6	-14	-21	-26
GULF	51.25	-7	3	8	23	17	4
OR	15.60	-34	5	-1	-13	-16	-25
PTT	33.25	0	-3	5	1	-6	-7
PTTEP	143.00	-19	1	-3	-8	-6	-11
RATCH	30.50	-29	-1	11	7	3	-16
TOP	53.25	-5	2	6	1	-7	1
ETRON	12,742.02	23	3	13	38	50	-1
DELTA	107.00	-87	3	15	44	55	0
KCE	38.50	-17	-1	-13	-7	4	-21
FIN	2,809.45	-40	5	12	-10	-13	-28
KTC	43.25	-27	5	9	-2	0	-10
MTC	45.00	18	1	13	-2	-2	14
SAWAD	37.25	-24	1	10	-11	-6	-25
FOOD	11,008.47	-13	1	0	-3	2	-6
CBG	67.50	-30	-1	3	-4	-5	-21
CPF	25.00	1	3	5	10	32	19
MINT	26.50	-18	0	-12	-18	-17	-21
OSP	22.70	-20	3	-3	6	10	-23
TU	15.60	-8	4	5	5	8	10
HEALTH	6,408.72	-11	-1	2	-5	-5	-9
BDMS	28.00	-3	0	6	-1	-3	1
BH	244.00	15	-2	0	-2	8	-4
ICT	179.38	8	2	9	16	19	13
ADVANC	250.00	28	2	10	21	23	14
INTUCH	84.25	9	0	3	24	22	16
TRUE	10.40	N/A	1	18	23	46	50
INSUR	7,775.59	-38	2	3	-8	-8	-25
TLI	7.80	-48	5	7	-12	-9	-30
PKG	2,787.37	-50	4	-8	-20	-9	-29
SCGP	24.80	-56	6	-14	-28	-14	-36
PETRO	529.43	-47	2	-4	-24	-24	-32
IVL	18.40	-55	-1	-3	-23	-19	-37
PTTGC	25.25	-47	5	-7	-31	-33	-34
PROP	201.68	-26	3	2	-6	-11	-18
AWC	3.58	-43	8	-5	-9	-6	-14
CPN	59.50	-16	2	6	0	-10	-14
LH	5.60	-43	3	0	-18	-26	-33
WHA	5.45	34	6	6	0	20	4
TRANS	292.66	-22	1	3	-8	-5	-16
AOT	60.25	-20	2	4	-7	-5	-16
BEM	7.85	-20	0	-1	-4	-3	-10
BTS	4.34	-48	3	4	-28	-15	-41
TOURISM	497.35	-23	2	-10	-15	-16	-21
CENDEL	36.00	-28	7	-15	-13	-18	-22



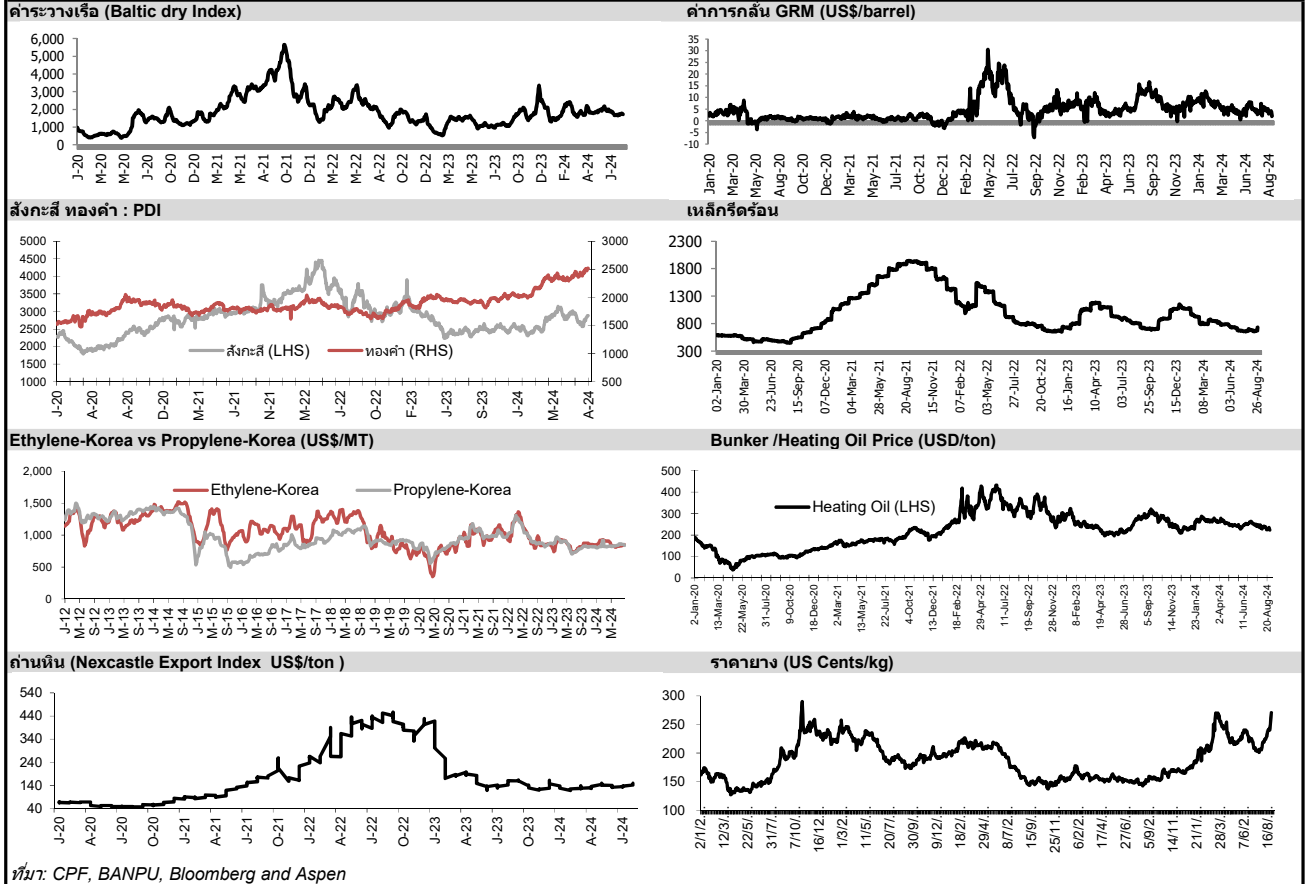


อัตราแลกเปลี่ยนวันนี้*		34.01 Change	0.13
------------------------	--	--------------	------

*เปรียบเทียบ Transaction ล่าสุดกับก่อนหน้า (โดยไม่แยกว่าเป็นของ off-shore หรือ on-shore)

สินค้า	ตัวชี้ราคา	ปิดล่าสุด	ก่อนหน้า	ราคาปิดล่าสุด	ก่อนหน้า	เปลี่ยน +/-	%	หลักทรัพย์ที่เกี่ยวข้อง
เรือ <i>ปรับปรุจ</i>	Baltic Dry Index (spot)	28-Aug-24	27-Aug-24	1,755	1,721	+34.00	2.0%	PSL, TTA
	BHSI (Handy Size)	28-Aug-24	27-Aug-24	748	753	-5.00	-0.7%	
ยาง	(US Cents/kg)	28-Aug-24	27-Aug-24	270.50	261.50	+9.00	3.4%	STA, TRUBB
น้ำตาล	(Cent/Pound)	28-Aug-24	27-Aug-24	19.54	19.60	-0.06	-0.3%	KSL, KBS, KTIS, BRR
ถั่วเหลือง	(Cent\$/Bushel)	28-Aug-24	27-Aug-24	976.25	985.00	-8.75	-0.9%	TVO
น้ำมันปาล์ม	(US\$/ton)	28-Aug-24	27-Aug-24	3,897.00	3,909.00	-12.00	-0.3%	CPI, LST, UPOIC, UVAN
สังกะสี	(US\$/ton)	28-Aug-24	27-Aug-24	2,935.00	2,884.00	+51.00	1.8%	BEYOND
ทองคำ	(US\$/oz)	28-Aug-24	27-Aug-24	2,504.10	2,517.70	-13.60	-0.5%	(Source:Aspen)
SPDR Gold Trust	(ton)	28-Aug-24	27-Aug-24	856.12	856.12	+0.00	0.0%	
น้ำมันดิบ <i>ทุกวัน</i>	WTI (US\$/barrel)	28-Aug-24	27-Aug-24	74.52	75.53	-1.01	-1.3%	PTT, PTTEP, TOP, PTTGC, BCP
	Brent (US\$/barrel)	28-Aug-24	27-Aug-24	77.58	79.55	-1.97	-2.5%	(Source:Aspen)
ค่าการกลั่น <i>ทุกวัน</i>	GRM (US\$/barrel)	28-Aug-24	27-Aug-24	1.99	3.78	-1.79	0.0%	BCP, IRPC, PTTGC and TOP (Bloomberg)
น้ำมันทำความร้อน <i>ทุกวัน</i>	Heating Oil (cent/gallon)	28-Aug-24	27-Aug-24	223.00	229.45	-6.45	-2.8%	BCP, IRPC, PTTGC and TOP (Bloomberg)
	Natural Gas(\$/MMBtu)	28-Aug-24	27-Aug-24	2.12	1.92	+0.20	10.4%	PTTEP, PTT, BANPU (Bloomberg)
ปิโตรเคมี	Naphtha (US\$/MT)	28-Aug-24	27-Aug-24	670.50	689.00	-18.50	-2.7%	PTTGC, SCC (เป็นต้นทุน)
	Ethylene (US\$/MT)	23-Aug-24	16-Aug-24	850	845	+5.00	0.6%	PTTGC, SCC, IRPC (Bloomberg)
	Propylene (US\$/MT)	23-Aug-24	16-Aug-24	840	855	-15.00	-1.8%	PTTGC, SCC, IRPC
เหล็ก	HRC (US\$/ton) รีดร้อน	28-Aug-24	27-Aug-24	730.0	671.0	+59.00	8.8%	(Source:Bloomberg)
ถ่านหิน	NEX (US\$/ton)	23-Aug-24	16-Aug-24	149.30	148.71	+0.59	0.4%	BANPU, LANNA, UMS
อาหาร	ไก่ (บาท/กก.)	31-Jul-24	30-Jun-24	44.00	44.00	+0.00	0.0%	CPF, GFPT (Source: CPF)
	กุ้งVannamei(บาท/กก.)	31-Jul-24	30-Jun-24	135	130	+5.00	3.8%	CPF, CFRESH, SSF, ASIAN, TU
	สุกร (บาท/กก.)	31-Jul-24	30-Jun-24	70.00	68.00	+2.00	2.9%	CPF

กราฟแสดงแนวโน้มราคา



ที่มา: CPF, BANPU, Bloomberg and Aspen

แบบรายงานการเปลี่ยนแปลงการถือหลักทรัพย์และสัญญาซื้อขายล่วงหน้าของผู้บริหาร (แบบ 59)

ชื่อผู้บริหาร	วิธีการได้มา/ จำหน่าย	จำนวน (หุ้น)	ราคา (บาท)	มูลค่า (บาท)	ประเภท หลักทรัพย์	วันที่ได้มา/ จำหน่าย	
BLESS	นาย ธารินทร์ บวรนิชยกุล	ขาย	400,000.00	0.41	164,000.00	หุ้นสามัญ	28/8/2567
BLESS	นาย ธารินทร์ บวรนิชยกุล	ขาย	100,000.00	0.41	41,000.00	หุ้นสามัญ	28/8/2567
CK	นางสาว สุภมาส ตริวิศเวทย์	ขาย	200,000.00	19.10	3,820,000.00	หุ้นสามัญ	27/8/2567
SCN	นางสาว นริศรา กิจพิพิธ	ขาย	2,966,332.00	0.03	88,989.96	ใบสำคัญแสดงสิทธิที่จะซื้อหุ้น	26/8/2567
TCC	นาย บุญอนันต์ ศรีวิชา	ขาย	240,000.00	0.43	103,200.00	หุ้นสามัญ	28/8/2567
XO	นาง เพ็ญจันทร์ ยิ้มชาย	ขาย	4,000.00	26.25	105,000.00	หุ้นสามัญ	26/8/2567
AMARC	นาย อังกร ฉันทนาวานิช	ซื้อ	10,000.00	1.30	13,000.00	หุ้นสามัญ	26/8/2567
COLOR	นาย รัช ทองวานิช	ซื้อ	11,500.00	1.23	14,145.00	หุ้นสามัญ	27/8/2567
EKH	นาย กวีชัย เลิศอัศวรัตน์	ซื้อ	38,600.00	0.48	18,528.00	ใบสำคัญแสดงสิทธิที่จะซื้อหุ้น	26/8/2567
EKH	นาย กวีชัย เลิศอัศวรัตน์	ซื้อ	20,000.00	0.47	9,400.00	ใบสำคัญแสดงสิทธิที่จะซื้อหุ้น	27/8/2567
HTC	นาง ปริยา จีระพันธุ์	ซื้อ	50,000.00	15.70	785,000.00	หุ้นสามัญ	27/8/2567
LPH	นาย อังกร ฉันทนาวานิช	ซื้อ	40,000.00	4.48	179,200.00	หุ้นสามัญ	26/8/2567
LPH	นาย อังกร ฉันทนาวานิช	ซื้อ	10,000.00	4.55	45,500.00	หุ้นสามัญ	27/8/2567
MOONG	นาย ทงธรรม เพียรพัฒนานาวิทย์	ซื้อ	5,000.00	2.02	10,100.00	หุ้นสามัญ	27/8/2567
NATION	นาย ฉาย บุนนาค	ซื้อ	34,073,942.00	0.03	1,022,218.26	หุ้นสามัญ	27/8/2567
PCC	นาย กิตติ สัมฤทธิ์	ซื้อ	11,000.00	2.81	30,910.00	หุ้นสามัญ	27/8/2567
READY	นาย ทงยศ คันธมานนท์	ซื้อ	60,000.00	6.19	371,400.00	หุ้นสามัญ	21/8/2567
READY	นาย ทงยศ คันธมานนท์	ซื้อ	19,000.00	6.32	120,080.00	หุ้นสามัญ	22/8/2567
READY	นาย ทงยศ คันธมานนท์	ซื้อ	10,000.00	6.56	65,600.00	หุ้นสามัญ	23/8/2567
READY	นาย ทงยศ คันธมานนท์	ซื้อ	9,000.00	6.63	59,670.00	หุ้นสามัญ	26/8/2567
SFLEX	นาย ปรินทร์ธรณ์ อภิธนาศรีวงศ์	ซื้อ	400,000.00	3.31	1,324,000.00	หุ้นสามัญ	27/8/2567
SPA	นาย ภูมิพันธ์ บุญญาปะมัย	ซื้อ	100,000.00	6.55	655,000.00	หุ้นสามัญ	27/8/2567
SPA	นาย ภูมิพันธ์ บุญญาปะมัย	ซื้อ	240,900.00	6.61	1,592,349.00	หุ้นสามัญ	27/8/2567
STC	นาย สุรสิทธิ์ นียะตระกูลทอง	ซื้อ	32,000.00	0.54	17,280.00	หุ้นสามัญ	26/8/2567
STC	นาย สุรสิทธิ์ นียะตระกูลทอง	ซื้อ	13,000.00	0.54	7,020.00	หุ้นสามัญ	27/8/2567
TKC	นาย สยาม เตียวดรานนท์	ซื้อ	179,700.00	9.51	1,708,947.00	หุ้นสามัญ	15/8/2567
TKC	นาย สยาม เตียวดรานนท์	ซื้อ	131,600.00	9.36	1,231,776.00	หุ้นสามัญ	16/8/2567
TKC	นาย สยาม เตียวดรานนท์	ซื้อ	896,700.00	9.33	8,366,211.00	หุ้นสามัญ	19/8/2567
TKC	นาย สยาม เตียวดรานนท์	ซื้อ	44,000.00	9.63	423,720.00	หุ้นสามัญ	20/8/2567
TKC	นาย สยาม เตียวดรานนท์	ซื้อ	41,900.00	10.10	423,190.00	หุ้นสามัญ	21/8/2567
TKC	นาย สยาม เตียวดรานนท์	ซื้อ	138,000.00	11.33	1,563,540.00	หุ้นสามัญ	22/8/2567
TKC	นาย สยาม เตียวดรานนท์	ซื้อ	92,100.00	12.05	1,109,805.00	หุ้นสามัญ	26/8/2567
UBA	นาย เกริก สโกษม	ซื้อ	364,000.00	0.99	360,360.00	หุ้นสามัญ	27/8/2567
VARO	นาย สหสิทธิ์ ชิดานนท์	ซื้อ	20,000.00	3.72	74,400.00	หุ้นสามัญ	26/8/2567

ที่มา : ศูนย์สารสนเทศตลาดทุน สำนักงานคณะกรรมการ ก.ล.ด.

Short Sales

Stock	% Short Sale Volume Comparing with Main Board	Average Price (Bt)	Volume (shares)	Value (Mil. B)
DELTA-R	5.35	106.04	1,221,100	129,487,200
AOT-R	14.12	60.08	2,086,600	125,373,275
PTTEP-R	12.45	143.00	836,900	119,678,250
BDMS-R	7.37	28.00	3,517,800	98,498,400
AOT	9.50	60.11	1,403,300	84,355,725
ADVANC	3.46	250.02	278,400	69,606,800
GPSC	10.95	41.15	1,669,300	68,692,775
SCC	17.23	221.78	307,200	68,129,500
IVL-R	13.25	18.65	3,515,000	65,567,600
KBANK-R	4.77	143.07	432,400	61,864,400
SCB	6.12	107.21	397,200	42,583,250
HMPRO	5.59	9.47	3,950,400	37,397,640
SCC-R	8.62	221.66	153,800	34,090,800
RCL-R	19.74	20.92	1,520,300	31,807,280
STA	7.77	22.27	1,426,500	31,767,520
HMPRO-R	4.54	9.45	3,213,100	30,379,625
GULF-R	3.44	50.53	530,600	26,811,250
BDMS	1.88	28.00	894,900	25,057,200
SCGP-R	11.72	24.88	986,100	24,538,695
BBL	2.43	142.00	169,500	24,069,350
HANA-R	3.18	39.69	579,100	22,983,325
SCB-R	3.29	107.30	213,300	22,886,400
GULF	2.89	51.08	441,200	22,535,850
OR	13.30	15.53	1,423,700	22,104,940
TOP-R	9.10	53.05	392,400	20,816,650
TRUE	1.73	10.40	1,989,800	20,693,740
IVL	3.99	18.66	1,057,700	19,740,910
DELTA	0.79	104.95	181,800	19,079,150
TISCO	4.27	93.86	192,500	18,067,725
CRC-R	2.08	28.88	614,000	17,730,700
KBANK	1.36	143.63	122,800	17,637,300
AWC-R	3.28	3.57	4,776,300	17,036,764
JMT	2.18	16.65	1,015,300	16,904,830
KCE	3.57	38.33	430,300	16,493,600
BBL-R	1.65	142.28	114,600	16,305,050
TTB	3.73	1.85	8,445,100	15,606,519
BH	3.18	243.02	64,100	15,577,700
BEM	5.26	7.82	1,978,400	15,471,235
BH-R	3.07	242.77	61,800	15,003,300
SAPPE	4.89	70.33	208,400	14,655,950
AWC	2.66	3.58	3,854,000	13,813,460
PTTGC	5.83	25.26	532,900	13,458,450
TU	5.00	15.55	813,400	12,646,630
SIRI-R	6.53	1.69	7,404,100	12,538,667
GPSC-R	1.98	40.91	303,000	12,396,600
JMART	2.75	16.30	694,300	11,314,080
LH	4.06	5.58	2,020,900	11,281,875
PTTEP	1.17	143.49	78,300	11,235,600
CPALL	1.49	60.04	181,400	10,891,250
TOP	4.70	53.21	202,100	10,753,400
TISCO-R	2.34	93.86	105,600	9,911,100
WHA	2.25	5.36	1,727,000	9,251,490
HANA	1.27	39.73	230,600	9,160,625
STA-R	2.22	22.20	408,300	9,064,830
MINT	2.69	26.46	300,300	7,947,175
CPN-R	2.71	59.37	133,600	7,932,100
BEM-R	2.59	7.81	976,800	7,625,090
SAPPE-R	2.46	69.69	106,000	7,387,075
MTC	4.34	44.75	147,500	6,600,850

Source: SET

August 2024

Monday 26	Tuesday 27	Wednesday 28	Thursday 29	Friday 30
<ul style="list-style-type: none"> ■ AIMCG XD 0.09 חרנו ■ AIMIRT XD 0.1433 חרנו ■ AMATA XD 0.25 חרנו ■ AYUD XD 0.90 חרנו ■ BGRIM XD 0.18 חרנו ■ BRRGIF XD 0.13058 חרנו ■ CPNREIT XD 0.0399 חרנו ■ GPI XD 0.10 חרנו ■ K XD 0.03 חרנו ■ KCAR XD 0.08 חרנו ■ KCE XD 0.60 חרנו ■ M XD 0.50 חרנו ■ MOONG XD 0.06 חרנו ■ NAT XD 0.22 חרנו ■ NSL XD 0.35 חרנו ■ PCSGH XD 0.10 חרנו ■ PHOL XD 0.10 חרנו ■ PQS XD 0.05 חרנו ■ RPH XD 0.11 חרנו ■ SABINA XD 0.69 חרנו ■ SFLEX XD 0.06 חרנו ■ TFG XD 0.075 חרנו ■ VCOM XD 0.12 חרנו 	<ul style="list-style-type: none"> ■ AH XD 0.30 חרנו ■ ASP XD 0.07 חרנו ■ BIS XD 0.05 חרנו ■ BJC XD 0.15 חרנו ■ BLA XD 0.20 חרנו ■ BLC XD 0.06 חרנו ■ BTC XD 0.01 חרנו ■ CHG XD 0.02 חרנו ■ CK XD 0.15 חרנו ■ FSMART XD 0.23 חרנו ■ FTE XD 0.04 חרנו ■ GFC XD 0.10 חרנו ■ HUMAN XD 0.12 חרנו ■ IHL XD 0.06 חרנו ■ IMPACT XD 0.22 חרנו ■ IVL XD 0.175 חרנו ■ KTBSTMR XD 0.1741 חרנו ■ LHHOTEL XD 0.31 חרנו ■ LHPF XD 0.07 חרנו ■ LHSC XD 0.181 חרנו ■ NNCL XD 0.05 חרנו ■ PIMO XD 0.02 חרנו ■ POLY XD 0.20 חרנו ■ SAMTEL XD 0.03 חרנו ■ SC XD 0.05 חרנו ■ SNP XD 0.10 חרנו ■ SPALI XD 0.60 חרנו ■ STP XD 0.25 חרנו ■ SYNEX XD 0.10 חרנו ■ TKN XD 0.30 חרנו ■ TKS XD 0.12 חרנו ■ TOG XD 0.20 חרנו ■ WINNER XD 0.06 חרנו ■ XO XD 1.70 חרנו 	<ul style="list-style-type: none"> ■ 2S XD 0.07 חרנו ■ APO XD 0.15 חרנו ■ CCET XD 0.07 חרנו ■ CPTGF XD 0.1555 חרנו ■ CPW XD 0.04 חרנו ■ EGATIF XD 0.1056 חרנו ■ FORTH XD 0.15 חרנו ■ FPI XD 0.04 חרנו ■ FUTUREPF XD 0.15358 חרנו ■ GVREIT XD 0.1963 חרנו ■ HTECH XD 0.075 חרנו ■ JSP XD 0.0316 חרנו ■ KAMART XD 0.10 חרנו ■ KBSPIF XD 0.235 חרנו ■ KISS XD 0.10 חרנו ■ PLT XD 0.01 חרנו ■ PSH XD 0.15 חרנו ■ PTT XD 0.80 חרנו ■ SIRI XD 0.07 חרנו ■ SKR XD 0.09 חרנו ■ SPRC XD 0.25 חרנו ■ TFFIF XD 0.1102 חרנו ■ THIP XD 0.65 חרנו ■ TOA XD 0.33 חרנו ■ TQM XD 0.45 חרנו ■ TTLPF XD 0.54 חרנו ■ UNIQLO80 XD - חרנו ■ NEWS לוקח חזרה 77,994,520,700 חזרה 	<ul style="list-style-type: none"> ■ BCH XD 0.12 חרנו ■ BKKCP XD 0.16 חרנו ■ CPF XD 0.45 חרנו ■ EKH XD 0.28 חרנו ■ JUBILE XD 0.19 חרנו ■ KLINIQ XD 0.65 חרנו ■ LALIN XD 0.165 חרנו ■ LPH XD 0.03 חרנו ■ MIPF XD 0.33 חרנו ■ OSP XD 0.30 חרנו ■ SECURE XD 0.20 חרנו ■ SPCG XD 0.50 חרנו 	<ul style="list-style-type: none"> ■ PROSPECT XD 0.215 חרנו ■ SSTRT XD 0.20 חרנו ■ TIF1 XD 0.135 חרנו ■ VENTURE19 XD - חרנו



September 2024

Monday	Tuesday	Wednesday	Thursday	Friday
2	3	4	5	6
<ul style="list-style-type: none"> ▪ BCPG XD 0.10 תרנ ▪ DRT XD 0.26 תרנ ▪ OR XD 0.27 תרנ ▪ PB XD 0.89 תרנ 	<ul style="list-style-type: none"> ▪ BSRC XD 0.08 תרנ ▪ LUXF XD 0.54 תרנ ▪ MINT XD 0.25 תרנ ▪ TPCH XD 0.23 תרנ 	<ul style="list-style-type: none"> ▪ BA XD 0.60 תרנ ▪ BBL XD 2.00 תרנ ▪ BCP XD 0.60 תרנ ▪ GA0HREIT XD 0.32 תרנ ▪ GROREIT XD 0.28 תרנ ▪ KKP XD 1.25 תרנ ▪ MJLF XD 0.13 תרנ ▪ PINGAN80 XD - תרנ 	<ul style="list-style-type: none"> ▪ HTC XD 0.48 תרנ ▪ MST XD 0.38 תרנ ▪ NETEASE80 XD - תרנ ▪ ONEE XD 0.08 תרנ ▪ RATCH XD 0.80 תרנ ▪ SCB XD 2.00 תרנ 	<ul style="list-style-type: none"> ▪ BKNG80X XD - תרנ ▪ LANNA XD 1.10 תרנ ▪ PEP80X XD - תרנ ▪ SGC XW 5:1
9	10	11	12	13
<ul style="list-style-type: none"> ▪ GOOG80X XD - תרנ ▪ GPSC XD 0.45 תרנ ▪ HPF XD 0.133 תרנ ▪ M-II XD 0.175 תרנ ▪ MNIT XD 0.035 תרנ ▪ MNIT2 XD 0.075 תרנ ▪ MNRF XD 0.03 תרנ ▪ M-STOR XD 0.11 תרנ 	<ul style="list-style-type: none"> ▪ HMPRO XD 0.18 תרנ ▪ SSPF XD 0.1655 תרנ ▪ TIPH XD 0.50 תרנ 			<ul style="list-style-type: none"> ▪ KO80X XD - תרנ
16	17	18	19	20
23	24	25	26	27
	<ul style="list-style-type: none"> ▪ SO XD 0.007407407623 תרנ ▪ SO XD 15:1 			<ul style="list-style-type: none"> ▪ NINTENDO19 XD - תרנ ▪ SMFG19 XD - תרנ
30				



October 2024

Monday	Tuesday	Wednesday	Thursday	Friday
	1	2	3	4
7	8	9	10	11
▪ JAS XW 2:1				
14	15	16	17	18
ชดเชยวันคล้ายวันสวรรคต พระบาทสมเด็จพระบรมชนกาธิเบศร มหาภูมิพลอดุลยเดชมหาราช บรมนาถ บพิตร				
21	22	23	24	25
		วันปิยมหาราช		
28	29	30	31	
			▪ MC XD 0.40 บาท	