

## Today Selections &gt;&gt; STA, TEGH, TU



Stock	S	R	Comment
STA	22.00	23.00	ยอดส่งออกยางแผ่นยางแห้งยังดิบดีกว่า 20-60% ทั้ง YoY, MoM
TEGH	3.54	3.80	ราคายาง TOCOM ทำ New High
TU	15.10	15.60	ตัวเลขส่งออกทุเรียนกระป๋องเดือน ก.ค. ยังขยายตัวทั้ง YoY, MoM กว่า 30%

**Thailand Focus / Trade data**

- SET:** คาด SET Index เปิดตลาดทรงตัว โดยมีปัจจัยภายในที่น่าติดตามวันนี้ได้แก่การจัดงาน Thailand Focus (รายละเอียดด้านล่าง) ส่วนปัจจัยต่างประเทศ เน้นติดตามการรายงานผลประกอบการของหุ้น NVIDIA ซึ่งน่าจะทำให้ตลาดหุ้นสหรัฐฯมีความเคลื่อนไหวผันผวนในคืนนี้ และทำให้นักลงทุนบางส่วนอาจอยู่ในโหมด Wait & See วันนี้ไปก่อน **ในเชิงกลยุทธ์** ยังคงแบ่งเป็น 2 แนวทางสำหรับผู้ที่ถือหุ้นอยู่ กล่าวคือ 1) ถือ Let profit run ไปจนถึงการประกาศรายไตรมาส และการแถลงนโยบายของรัฐบาลใหม่ ซึ่งน่าจะเป็นข่าวดีสุดท้ายทางการเมืองในระยะสั้นหรือ 2) ถือ Let profit run ไปจนถึงระดับยุติธรรมของ SET ที่ 1370 จุดแล้วหาจังหวะลดพอร์ตลง
- Thailand Focus:** สำหรับปัจจัยวันนี้ เน้นติดตามการเริ่มต้นของงาน Thailand Focus ซึ่งจะมีขึ้นไปจนถึงวันที่ 30 ส.ค. บทหัวข้อ "Adapting to a Changing World" ทั้งนี้ **จากการเก็บสถิติของเราในช่วง 5 ปี**น้อยหลังพบว่า การจัดงานดังกล่าวไม่ได้ส่งผลเชิงบวกใดๆต่อภาพ **SET Index** แคมเปญนี้มักมีการปรับตัว **Sideways down** หลังจากผ่านพ้นช่วง 1 สัปดาห์แรกไปแล้ว (รูปที่ 1) สอดคล้องกับท่าทีของนักลงทุนสถาบันทั้งในและต่างประเทศ ที่ต่างก็มีทิศทางขายสุทธิหุ้นไทยในช่วง 1 เดือนหลังจากการจัดงานเสร็จสิ้น โดยในรอบ 5 ปีที่ผ่านมา มียอดขายสุทธิเฉลี่ยอยู่ที่ 9.5 และ 2.6 พันล้านบาทตามลำดับ (รูปที่ 2) สำหรับการจัดงานในปีนี้ เราเข้าใจว่าอาจมาพร้อมกับความคาดหวังในการจัดตั้งรัฐบาลใหม่ แต่ต้องอย่าลืมว่าดัชนี SET ก็ปรับตัวขึ้นมาในระดับหนึ่งแล้วเช่นกัน จึงประเมินว่าแคมเปญนี้อาจไม่ได้ปรับลงเหมือนกับสถิติในอดีต แต่การจะให้ปรับตัวขึ้นแรงๆต่อจากนี้ในระยะสั้นก็อาจเป็นเรื่องยากเช่นเดียวกัน
- Exports:** หลังจากที่ชะลอไปเมื่อเดือนมิ.ย.ที่ผ่านมา (-0.3%) ปรากฏว่าเดือนก.ค. การส่งออกของไทยกลับมาขยายตัวได้ถึง 15.2% (รูปที่ 3) สูงกว่าที่ตลาดคาดการณ์ที่ 7.0% อย่างมีนัยสำคัญ แม้จะตัดทองคำออกไปแล้ว ก็ยังขยายตัวได้ 11.0% การขยายตัวเกิดขึ้นในทุกหมวดสินค้า ไม่ว่าจะเป็นสินค้าเกษตร/อาหาร/อุตสาหกรรม ดังนี้
  - สินค้าเกษตรกรรมที่ขยายตัวโดดเด่นได้แก่ ยางพารา (+55%), ข้าว (+16%), ไก่แปรรูป (+12%), ไก่สดแช่เย็นแช่แข็ง (+16%)
  - สินค้าอาหารที่ขยายตัวโดดเด่น ได้แก่ อาหารทะเลกระป๋อง (+20%), อาหารสัตว์เลี้ยง (+27%), ผลไม้กระป๋อง (+23%), นมมะพร้าว (40%)
  - สินค้าอุตสาหกรรมที่ขยายตัวโดดเด่น ได้แก่ เครื่องคอมพิวเตอร์และส่วนประกอบ (+83%), เคมีภัณฑ์ (+38%), ถลุงมือยาง (+25%), วงจรพิมพ์ (+8%)
  - มองตัวหุ้นที่เกี่ยวข้องกับสินค้าที่ขยายตัวโดดเด่นข้างต้น มีโอกาสเห็นการช็อกกลับช่วงสั้น จากราคาหุ้นหลายตัวที่มีการปรับฐานมาก่อนหน้านี้ อาทิ **STA, TEGH, NER, CPF, GFPT, TFG, TU, AAI, ITC, MALEE, COCOCO, STGT, KCE** เป็นต้น

(อ่านรายละเอียดต่อหน้าหลัง)

แนวรับ 1,356 แนวต้าน 1,372

**Market Summary**

	Closed	+/-	%Chg
SET	1,364.31	- 0.50	- 0.04
SET50	860.47	- 0.75	- 0.09
SET100	1,874.87	- 0.72	- 0.04
Mai	326.54	- 1.92	- 0.58
Dow Jones	41,250.50	+9.98	+0.02
Nasdaq	17,754.82	+29.05	+0.16
Nikkei	38,288.62	+ 178.40	+ 0.47
Hang Seng	17,874.67	+ 75.94	+ 0.43
SET Mkt. Cap (Btmn)	16,894.08		
SET Turnover (Btmn)	43,474.64		
PER(x)	17.06		

**Stock Top Active**

KBANK	EA	PTT	CPALL	CPF
-------	----	-----	-------	-----

**Sector Top Active**

ENERG	BANK	COMM
-------	------	------

**Investors Data – SET (Btmn)**

27 Aug.24	Buy	Sell	Net
Institution	4,188	5,218	-1,030
Proprietary	2,995	2,827	168
Foreign	19,981	18,900	1,081
Local	16,310	16,530	-220
1-27 Aug.24	Buy	Sell	Net
Institution	83,558	80,722	2,836
Proprietary	48,071	49,201	-1,130
Foreign	381,252	386,761	-5,509
Local	289,075	285,271	3,804

**Commodities**

	27 Aug.24	26 Aug.24	Chg	%Chg
Bt/US\$	33.88	33.93	-0.05	-0.14
US\$/Yuan	7.123	7.121	+0.00	+0.04
US Bond Yield 10y(%)	3.820	3.854	-0.03	-0.88
Brent Oil (US\$/bbl)	79.55	81.43	-1.88	-2.31
Nymex Oil (US\$/bbl)	75.53	77.42	-1.89	-2.44
Gold Spot (US\$/oz)	2,524.40	2,517.68	+6.72	+0.27
Baltic Dry Index	1,721.00	1,762.00	-41.00	-2.33
Dollar Index (DXYO)	100.55	100.86	-0.31	-0.30

**Today's Event**

- **2S XD** 0.07 บาท
- **APO XD** 0.15 บาท
- **CCET XD** 0.07 บาท
- **CPTGF XD** 0.1555 บาท
- **CPW XD** 0.04 บาท
- **EGATIF XD** 0.1056 บาท
- **FORTH XD** 0.15 บาท

(อ่านรายละเอียดด้านหลัง)


 นุตชาติ เมฆชาติ  
 CFA, FRM (ID: 31379)  
 E-mail: nuttachart@trinitythai.com

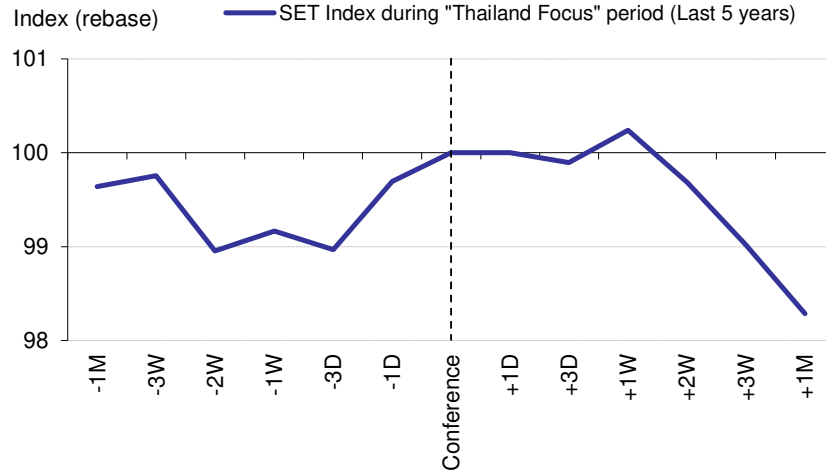
บริษัทหลักทรัพย์ ทรินิตี้ จำกัด เลขที่ 1 อาคารพาร์ค สยาม ชั้น 22 และห้อง 2301 ชั้น 23 ถนนคอนแวนต์ แขวงสีลม เขตบางรัก กรุงเทพฯ 10500

รายงานฉบับนี้จัดทำขึ้นโดยข้อมูลเท่าที่ปรากฏและเชื่อว่าเป็นที่น่าเชื่อถือได้ แต่ไม่ถือเป็นการยืนยันความถูกต้องและความสมบูรณ์ของข้อมูลนั้นๆ โดยบริษัทหลักทรัพย์ ทรินิตี้ จำกัด ผู้จัดทำขอสงวนสิทธิ์ในการเปลี่ยนแปลงความเห็นหรือประมาณการณต่างๆ ที่ปรากฏในรายงานฉบับนี้โดยไม่ต้องแจ้งล่วงหน้า รายงานฉบับนี้มีวัตถุประสงค์เพื่อใช้ประกอบการตัดสินใจของนักลงทุน โดยไม่ได้เป็นการชี้นำหรือชักชวนให้นักลงทุนทำการซื้อหรือขายหลักทรัพย์ หรือตราสารทางการเงินใดๆ ที่ปรากฏในรายงาน

# Strategy

- Imports:** ในฝั่งของการนำเข้า ขยายตัวไปถึง 13.1% (รูปที่ 3) สูงกว่าที่ตลาดคาดว่าจะขยายตัว 1.4% แม้จะตัดทองคำและน้ำมันดิบไปแล้ว ก็ยังขยายตัวได้ถึง 12.1% โดยในรายละเอียดพบว่า มีสัญญาณที่ดีของกิจกรรมทางเศรษฐกิจ เช่น การขยายตัวของสินค้าทุน (+15%) เป็นสัญญาณขึ้นใหม่ที่ติดภาพการลงทุน การขยายตัวของสินค้าวัตถุดิบและกึ่งสำเร็จรูป (+18%) ซึ่งเป็นไปตามภาวะการส่งออกและการขยายตัวของสินค้าอุปโภคบริโภค (+18%) สะท้อนภาพการบริโภคภายในที่ยังคงอยู่ในเกณฑ์ดี
- THB:** ทั้งนี้ ดุลการค้าเดือนก.ค.ที่ออกมาเมื่อวานนี้ขาดดุลไปถึง 1.37 พันล้านเหรียญฯ ถือว่าค่อนข้างจะ Surprise ตลาดพอสมควร ส่งผลให้เงินบาทปรับตัวอ่อนค่าทันทีหลังจากตัวเลขดังกล่าวออกมา เรากำลังเฝ้าติดตามท่าทีของรพท.อย่างใกล้ชิด หากเริ่มเห็นสัญญาณการเข้าแทรกแซงในตลาดเงินตราเมื่อไหร่ ประเมินว่าระดับ 34 บาท/ดอลลาร์อาจเป็นแนวต้านสำคัญในการแข็งค่าของเงินบาทระยะสั้นได้

## รูปที่ 1: ในรอบ 5 ปีหลังสุด การจัดงาน Thailand Focus ไม่ได้มีผลเชิงบวกใดๆต่อ SET Index

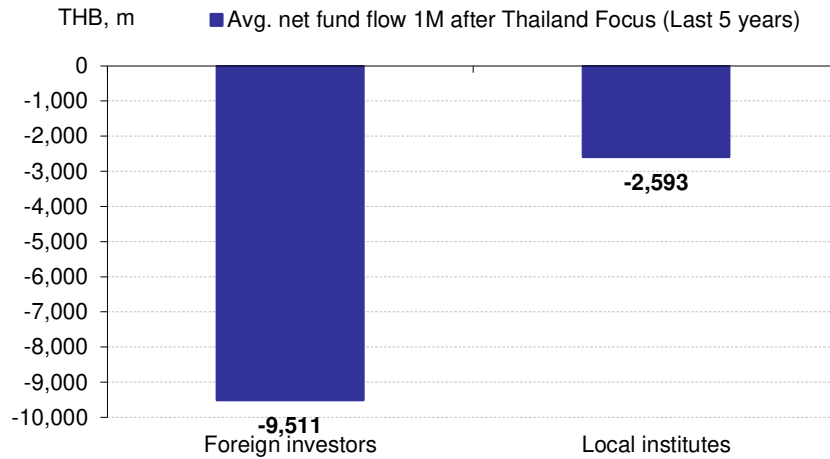


ณัฐชาติ เมฆมาสิน, CFA, FRM  
 เลขทะเบียนนักวิเคราะห์: 031379  
 nuttachart@trinitythai.com

Source: Trinity Research

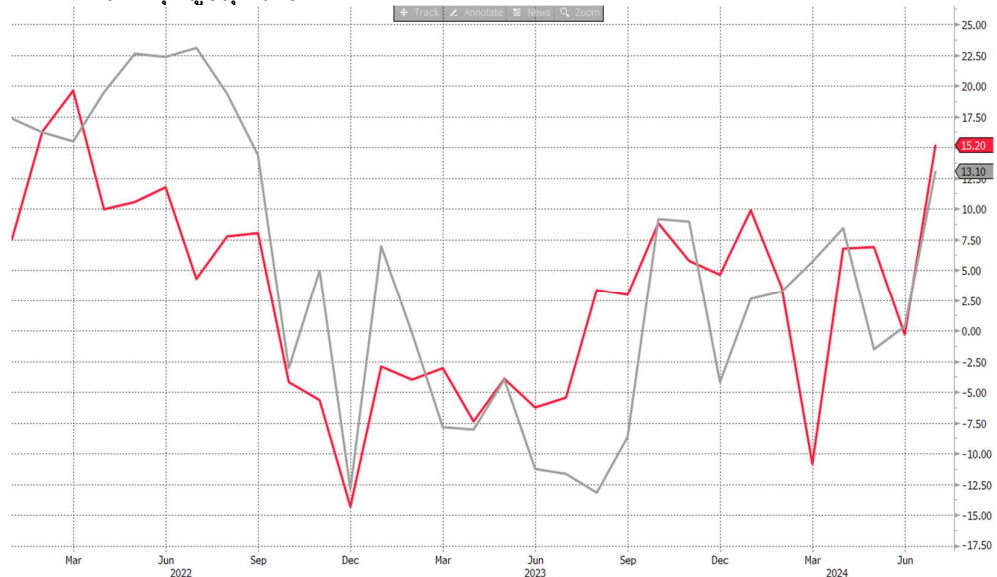
# Strategy

**รูปที่ 2: ในช่วง 5 ปีที่ผ่านมา นักลงทุนสถาบันทั้งในและต่างประเทศมักขายสุทธิหุ้นไทยภายหลังจากการจัดงาน Thailand Focus**



Source: Trinity Research

**รูปที่ 3: การส่งออก (แดง) และการนำเข้า (เทา) ของไทยในเดือนก.ค.ต่าง ขยายตัวทำจุดสูงสุดใหม่**



Source: Bloomberg

ณัฐชาติ เมฆมาดิน, CFA, FRM  
เลขทะเบียนนักวิเคราะห์:  
031379  
nuttachart@trinitythai.com

## Fund Flow

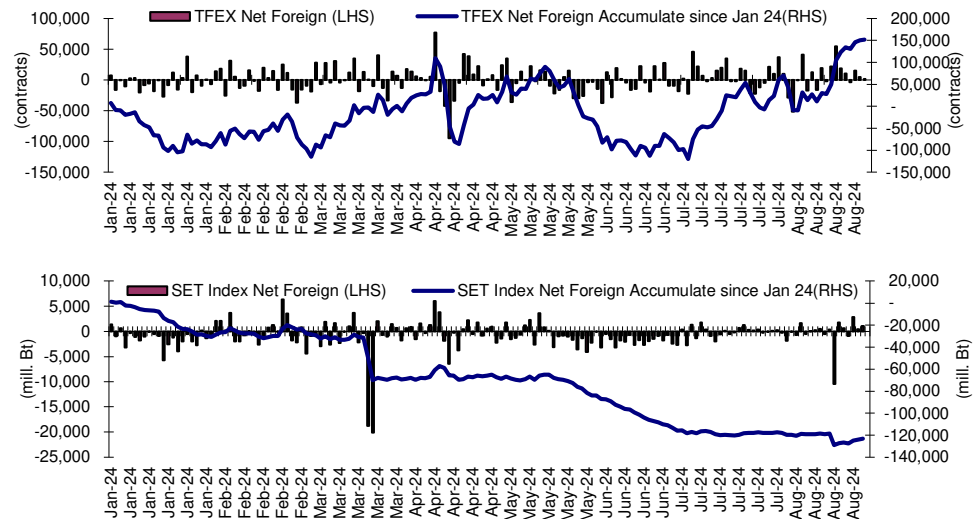
### Foreign Portfolio Investment in Equities (Asia ex. Japan)

Unit : US\$ mn

	As at	Day	WTD Net	MTD Net	YTD Net
India	26-Aug	115.6	115.6	-1,024.2	2,672.7
Indonesia	27-Aug	-35.1	25.0	898.7	883.1
Malaysia	27-Aug	37.6	38.1	278.2	387.6
Philippines	27-Aug	16.0	16.0	120.9	-346.5
South Korea	27-Aug	-306.3	-736.5	-1,291.6	17,075.8
Sri Lanka	27-Aug	0.1	0.3	0.2	-17.2
Taiwan	27-Aug	-269.3	-555.8	-1,167.6	-8,347.7
Thailand	27-Aug	31.8	48.1	-157.0	-3,434.8
Vietnam	27-Aug	-10.7	-27.7	-123.0	-2,123.6

Source: Bloomberg

## Net Foreign



## Indicators to watch

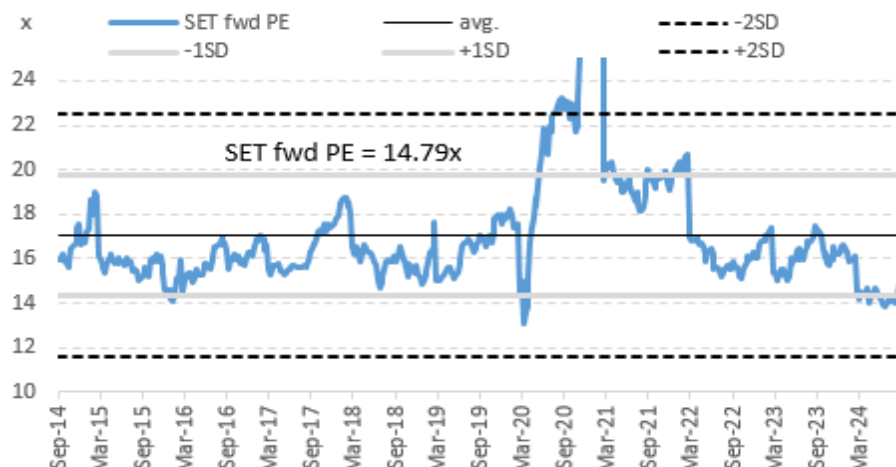
	Last	Previous	% chg	1W Prior	1M Prior	Remark
VIX Index	15.43	16.15	-4.5%	-2.8%	-12.8%	+
Ted Spread	0.22	0.21	1.5%	11.3%	-5.7%	-
U.S.Dollar Index	100.55	103.21	-2.6%	-1.3%	-3.6%	+
U.S.Bond Yield	3.82	3.93	-3.0%	0.0%	0.0%	-
Emerging Asia Index (MXMS)	599.69	602.17	-0.4%	-0.5%	2.5%	-

Source: Bloomberg, Aspen

## SET Forward PE

### EPS Forward

Y2024E 90.03x  
Y2025E 101.29x



บริษัทหลักทรัพย์ ตรีเนิตี้ จำกัด เลขที่ 1 อาคารพาร์ค สยาม ชั้น 22 และห้อง 2301 ชั้น 23 ถนนคอนแวนต์ แขวงสีลม เขตบางรัก กรุงเทพฯ 10500

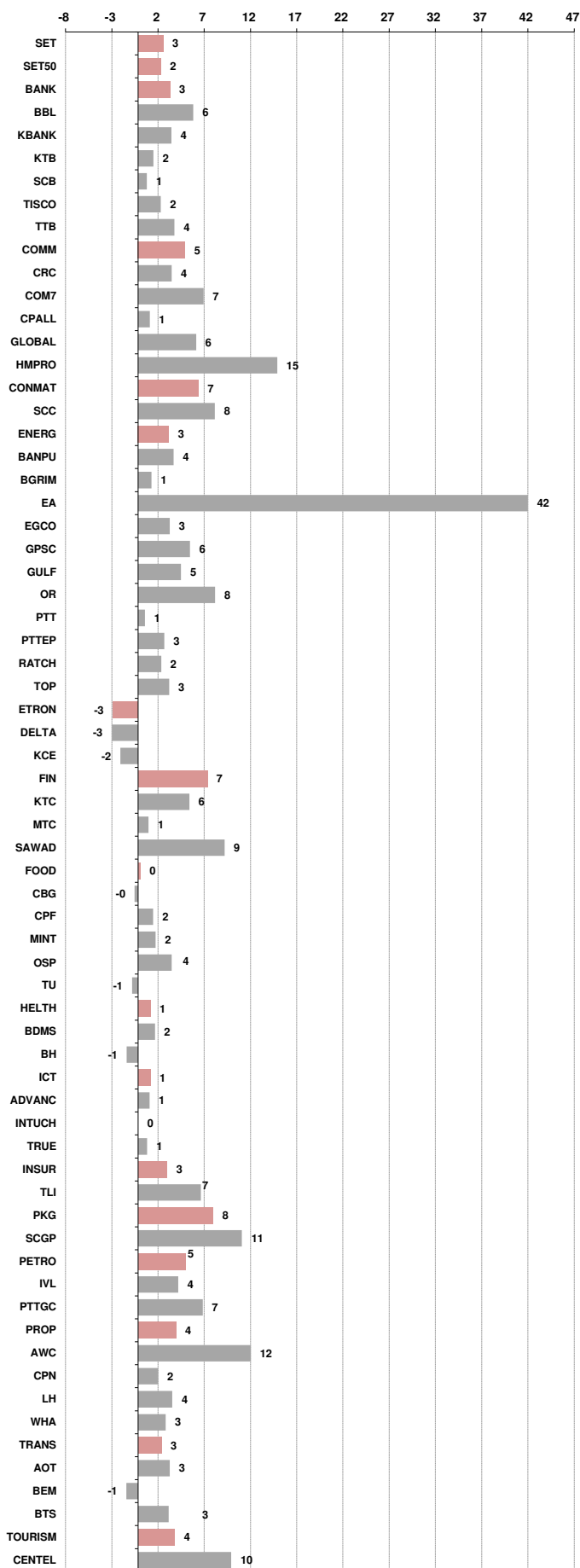
รายงานฉบับนี้จัดทำขึ้นโดยข้อมูลเท่าที่ปรากฏและเชื่อว่าเป็นที่น่าเชื่อถือได้ แต่ไม่ถือเป็นการยืนยันความถูกต้องและความสมบูรณ์ของข้อมูลนั้นๆ โดยบริษัทหลักทรัพย์ ตรีเนิตี้ จำกัด ผู้จัดทำขอสงวนสิทธิ์ในการเปลี่ยนแปลงความเห็นหรือประมาณการณที่ต่างๆ ที่ปรากฏในรายงานฉบับนี้โดยไม่ต้องแจ้งล่วงหน้า รายงานฉบับนี้มิควรใช้ประกอบการตัดสินใจลงทุนของนักลงทุน โดยไม่ได้เป็นการแนะนำหรือชักชวนให้นักลงทุนทำการซื้อหรือขายหลักทรัพย์ หรือตราสารทางการเงินใดๆ ที่ปรากฏในรายงาน

**Price performance of Stock in SET50**  
(for weekly: 20 - 27 Aug 2024)

**1 Week Performance**



Stock	27-Aug-24	%YTD	%-1W	%-1M	%-3M	%-6M	%-12M
SET	1,364.31	-18	3	4	0	-2	-13
SET50	860.47	-14	2	5	2	1	-10
<b>BANK</b>	<b>375.9</b>	<b>-3</b>	<b>3</b>	<b>6</b>	<b>2</b>	<b>1</b>	<b>-8</b>
BBL	142.00	-4	6	4	1	0	-15
KBANK	143.50	-3	4	12	7	17	9
KTB	18.50	5	2	4	9	16	-4
SCB	107.00	0	1	4	0	-6	-9
TISCO	94.25	-5	2	1	-4	-6	-8
TTB	1.85	31	4	9	8	-1	5
<b>COMM</b>	<b>29,779.23</b>	<b>-24</b>	<b>5</b>	<b>3</b>	<b>0</b>	<b>-6</b>	<b>-17</b>
CRC	28.50	-38	4	-12	-12	-16	-30
COM7	24.20	-29	7	14	32	16	-24
CPALL	59.75	-12	1	5	2	2	-9
GLOBAL	15.20	-32	6	-4	-11	-7	-16
HMPRO	9.55	-38	15	6	-3	-12	-31
<b>CONMAT</b>	<b>6,271.38</b>	<b>-32</b>	<b>7</b>	<b>1</b>	<b>-8</b>	<b>-13</b>	<b>-25</b>
SCC	222.00	-35	8	-2	-9	-18	-30
<b>ENERG</b>	<b>18,979.68</b>	<b>-24</b>	<b>3</b>	<b>6</b>	<b>-2</b>	<b>-8</b>	<b>-16</b>
BANPU	5.40	-61	4	8	-4	-4	-39
BGRIM	21.10	-47	1	-5	-17	-21	-43
EA	7.25	-93	42	77	-70	-81	-89
EGCO	106.00	-39	3	7	1	-18	-23
GPSC	42.25	-42	6	9	-13	-19	-24
GULF	50.75	-8	5	7	22	14	1
OR	15.60	-34	8	-1	-13	-14	-25
PTT	34.50	4	1	9	3	-3	-3
PTTEP	145.00	-18	3	-1	-7	-5	-9
RATCH	30.75	-28	2	12	9	5	-15
TOP	53.75	-4	3	8	4	-2	3
<b>ETRON</b>	<b>12,249.46</b>	<b>18</b>	<b>-3</b>	<b>8</b>	<b>31</b>	<b>35</b>	<b>-6</b>
DELTA	102.50	-88	-3	11	37	39	-5
KCE	38.25	-18	-2	-13	-9	-1	-24
<b>FIN</b>	<b>2,815.96</b>	<b>-40</b>	<b>7</b>	<b>12</b>	<b>-9</b>	<b>-13</b>	<b>-28</b>
KTC	42.75	-28	6	8	-2	-1	-12
MTC	44.50	17	1	11	-3	-4	10
SAWAD	38.00	-22	9	13	-8	-6	-24
<b>FOOD</b>	<b>10,973.32</b>	<b>-14</b>	<b>0</b>	<b>0</b>	<b>-4</b>	<b>3</b>	<b>-5</b>
CBG	68.00	-30	0	4	-5	-5	-21
CPF	25.00	1	2	5	9	36	22
MINT	26.75	-17	2	-12	-15	-16	-20
OSP	22.80	-19	4	-3	6	12	-21
TU	15.30	-9	-1	3	3	6	9
<b>HELTH</b>	<b>6,389.28</b>	<b>-11</b>	<b>1</b>	<b>2</b>	<b>-6</b>	<b>-6</b>	<b>-9</b>
BDMS	27.75	-4	2	5	-3	-5	0
BH	242.00	14	-1	-1	-3	3	-6
<b>ICT</b>	<b>177.85</b>	<b>7</b>	<b>1</b>	<b>8</b>	<b>14</b>	<b>17</b>	<b>12</b>
ADVANC	247.00	27	1	9	19	20	13
INTUCH	83.50	8	0	2	23	20	14
TRUE	10.30	N/A	1	17	21	43	47
<b>INSUR</b>	<b>7,800.87</b>	<b>-38</b>	<b>3</b>	<b>3</b>	<b>-8</b>	<b>-8</b>	<b>-24</b>
TLI	7.85	-47	7	8	-12	-9	-29
<b>PKG</b>	<b>2,823.23</b>	<b>-49</b>	<b>8</b>	<b>-7</b>	<b>-17</b>	<b>-9</b>	<b>-28</b>
SCGP	25.25	-56	11	-12	-25	-14	-35
<b>PETRO</b>	<b>539.11</b>	<b>-46</b>	<b>5</b>	<b>-2</b>	<b>-24</b>	<b>-22</b>	<b>-31</b>
IVL	19.20	-53	4	2	-21	-14	-35
PTTGC	25.25	-47	7	-7	-33	-32	-34
<b>PROP</b>	<b>201.73</b>	<b>-26</b>	<b>4</b>	<b>2</b>	<b>-6</b>	<b>-11</b>	<b>-18</b>
AWC	3.68	-42	12	-2	-5	-6	-10
CPN	59.25	-17	2	5	-1	-12	-14
LH	5.60	-43	4	0	-18	-25	-33
WHA	5.20	27	3	1	-5	15	-1
<b>TRANS</b>	<b>292.89</b>	<b>-22</b>	<b>3</b>	<b>3</b>	<b>-8</b>	<b>-6</b>	<b>-15</b>
AOT	60.25	-20	3	4	-8	-7	-16
BEM	7.85	-20	-1	-1	-4	-3	-13
BTS	4.36	-48	3	4	-26	-14	-41
<b>TOURISM</b>	<b>499.61</b>	<b>-23</b>	<b>4</b>	<b>-10</b>	<b>-13</b>	<b>-16</b>	<b>-19</b>
CENTEL	35.50	-29	10	-16	-13	-20	-21



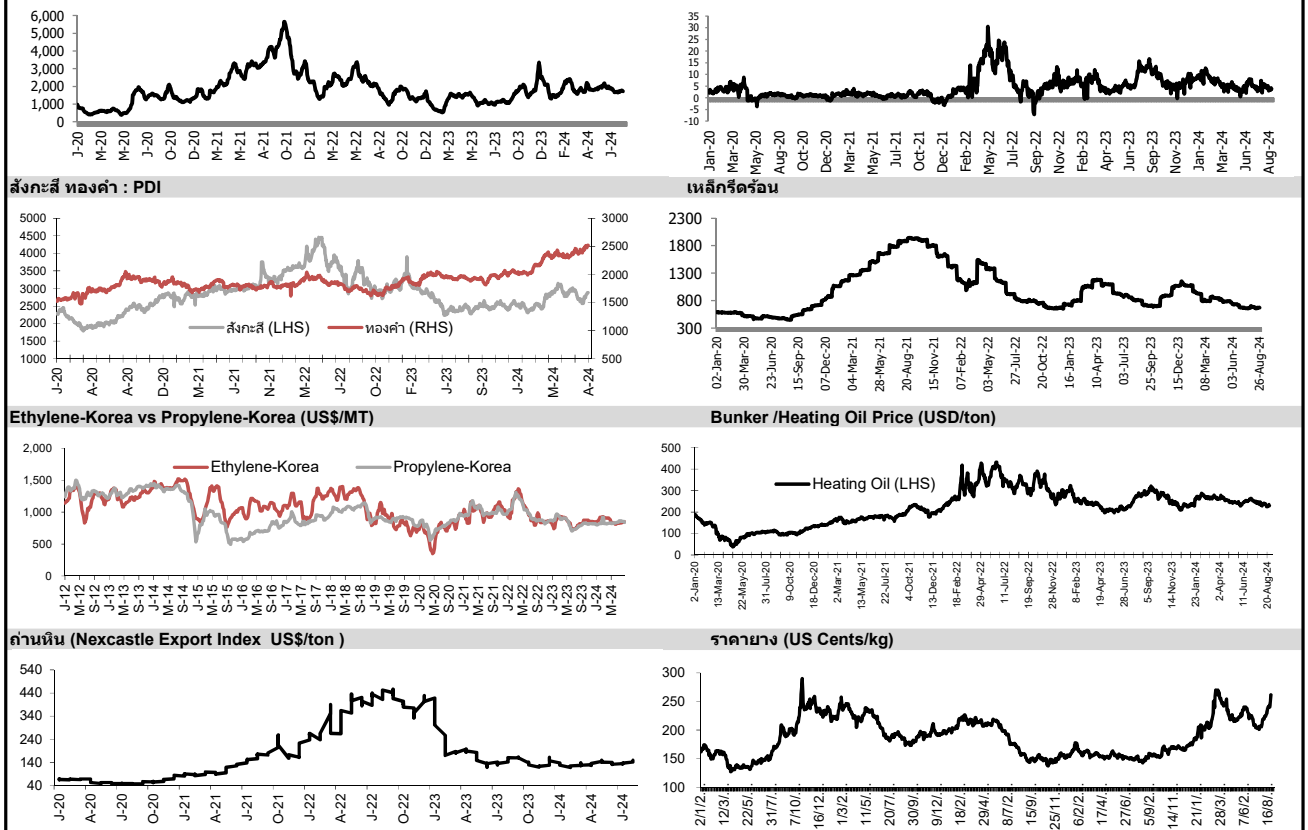


อัตราแลกเปลี่ยนวันนี้*		33.88	Change	-0.05
------------------------	--	-------	--------	-------

\*เปรียบเทียบ Transaction ล่าสุดกับก่อนหน้า (โดยไม่แยกว่าเป็นของ off-shore หรือ on-shore)

สินค้า	ตัวชี้ราคา	ปิดล่าสุด	ก่อนหน้า	ราคาปิดล่าสุด	ก่อนหน้า	เปลี่ยน +/-	%	หลักทรัพย์ที่เกี่ยวข้อง
เรือ <i>ปรับปรุจ</i>	Baltic Dry Index (spot)	27-Aug-24	26-Aug-24	1,721	1,762	-41.00	-2.3%	PSL, TTA
	BHSI (Handy Size)	27-Aug-24	26-Aug-24	753	753	+0.00	0.0%	
ยาง	(US Cents/kg)	27-Aug-24	26-Aug-24	261.50	250.00	+11.50	4.6%	STA, TRUBB
น้ำตาล	(Cent/Pound)	27-Aug-24	26-Aug-24	19.60	19.04	+0.56	2.9%	KSL, KBS, KTIS, BRR
ถั่วเหลือง	(Cent\$/Bushel)	27-Aug-24	26-Aug-24	985.00	983.50	+1.50	0.2%	TVO
น้ำมันปาล์ม	(US\$/ton)	27-Aug-24	26-Aug-24	3,909.00	3,933.00	-24.00	-0.6%	CPI, LST, UPOIC, UVAN
สังกะสี	(US\$/ton)	27-Aug-24	26-Aug-24	2,884.00	2,884.00	+0.00	0.0%	BEYOND
ทองคำ	(US\$/oz)	27-Aug-24	26-Aug-24	2,517.70	2,520.20	-2.50	-0.1%	(Source:Aspen)
SPDR Gold Trust	(ton)	27-Aug-24	26-Aug-24	856.12	856.12	+0.00	0.0%	
น้ำมันดิบ <i>ทุกวัน</i>	WTI (US\$/barrel)	27-Aug-24	26-Aug-24	75.53	77.42	-1.89	-2.4%	PTT, PTTEP, TOP, PTTGC, BCP
	Brent (US\$/barrel)	27-Aug-24	26-Aug-24	79.55	81.43	-1.88	-2.3%	(Source:Aspen)
ค่าการกลั่น <i>ทุกวัน</i>	GRM (US\$/barrel)	27-Aug-24	26-Aug-24	3.78	4.22	-0.44	0.0%	BCP, IRPC, PTTGC and TOP (Bloomberg)
น้ำมันทำความร้อน <i>ทุกวัน</i>	Heating Oil (cent/gallon)	27-Aug-24	26-Aug-24	229.45	234.63	-5.18	-2.2%	BCP, IRPC, PTTGC and TOP (Bloomberg)
	Natural Gas(\$/MMBtu)	27-Aug-24	26-Aug-24	1.92	1.97	-0.05	-2.6%	PTTEP, PTT, BANPU (Bloomberg)
ปิโตรเคมี	Naphtha (US\$/MT)	27-Aug-24	26-Aug-24	689.00	681.50	+7.50	1.1%	PTTGC, SCC (เป็นต้นทุน)
	Ethylene (US\$/MT)	23-Aug-24	16-Aug-24	850	845	+5.00	0.6%	PTTGC, SCC, IRPC (Bloomberg)
	Propylene (US\$/MT)	23-Aug-24	16-Aug-24	840	855	-15.00	-1.8%	PTTGC, SCC, IRPC
เหล็ก	HRC (US\$/ton) รีดร้อน	27-Aug-24	26-Aug-24	671.0	670.0	+1.00	0.1%	(Source:Bloomberg)
ถ่านหิน	NEX (US\$/ton)	23-Aug-24	16-Aug-24	149.30	148.71	+0.59	0.4%	BANPU, LANNA, UMS
อาหาร	ไก่ (บาท/กก.)	31-Jul-24	30-Jun-24	44.00	44.00	+0.00	0.0%	CPF, GFPT (Source: CPF)
	กุ้งVannamei(บาท/กก.)	31-Jul-24	30-Jun-24	135	130	+5.00	3.8%	CPF, CFRESH, SSF, ASIAN, TU
	สุกร (บาท/กก.)	31-Jul-24	30-Jun-24	70.00	68.00	+2.00	2.9%	CPF

กราฟแสดงแนวโน้มราคา



ที่มา: CPF, BANPU, Bloomberg and Aspen



บริษัทหลักทรัพย์ ทรินิตี้ จำกัด  
 TRINITY SECURITIES CO.,LTD.  
 Research Department  
 www.trinityquicktrade.com , www.trinitythai.com

### NVDR Trading Data by Stock : 28 Aug 2024

Total NVDR Trading (Bt m)	Date 27 Aug 24	Net (Bt M)
	<b>17,397.92</b>	<b>Institutions -1,029.60</b>
% of SET :	<b>20.00%</b>	<b>Proprietary +167.96</b>
Total SET Trading Value :	<b>+43,499.35</b>	<b>Foreign +1,081.29</b>
		<b>Local Investor -219.65</b>

STOCK	Net Buy ซื้อสุทธิ					
	Value (Btm) : มูลค่า (ล้านบาท)					
	27 Aug	26 Aug	23 Aug	22 Aug	21 Aug	Total 5 Days
1 CPF	544.7	158.1	134.6	202.8	101.9	1,142.0
2 PTTEP	150.5	160.9	115.7	-118.0	-84.7	224.3
3 BBL	106.0	29.8	451.3	203.4	313.0	1,103.6
4 GULF	105.4	147.9	264.1	-87.4	-5.4	424.6
5 KTB	99.9	61.8	331.1	21.6	59.4	573.9
6 PTT	97.4	-46.0	-29.5	-66.9	-3.9	-48.9
7 CPALL	85.8	145.5	-53.9	-10.8	-183.1	-16.6
8 BCH	80.0	14.6	-52.9	88.9	120.1	250.8
9 BEM	77.3	222.5	120.2	124.2	176.0	720.1
10 DELTA	76.6	155.3	48.3	-14.9	-289.1	-23.7
11 TU	75.3	78.0	35.0	40.9	54.4	283.5
12 JMART	73.1	16.6	10.2	-10.8	0.0	89.1
13 BANPU	60.4	45.9	73.9	33.5	76.6	290.3
14 AWC	57.4	178.6	-11.8	33.2	9.8	267.1
15 TISCO	39.3	-32.5	-93.3	-65.1	59.1	-92.5
16 SAWAD	38.5	10.9	-9.4	-21.6	-56.4	-38.0
17 TTB	36.8	-17.7	137.4	56.7	-39.7	173.5
18 MTC	36.6	72.5	-2.1	-45.9	59.7	120.9
19 JMT	36.3	-55.2	-2.1	-11.0	-36.0	-68.0
20 SCB	34.5	45.2	-44.8	27.1	201.7	263.8
21 RCL	34.4	7.4	-10.3	3.8	-9.4	25.8
22 INTUCH	32.0	134.2	-105.6	26.5	-167.6	-80.4
23 CPN	30.2	27.3	32.8	109.4	-11.9	187.8
24 SINGER	23.5	-16.0	16.0	-0.5	5.1	28.1
25 MASTER	21.4	-13.7	-7.6	-14.7	-9.2	-23.8
26 SCCC	19.9	-0.1	-10.5	-2.2	14.4	21.4
27 TCAP	18.8	7.3	2.0	6.4	10.9	45.4
28 ITC	18.5	154.0	43.8	48.8	22.2	287.4
29 TFG	18.2	57.6	13.9	8.5	0.3	98.5
30 PTG	17.4	13.7	19.2	5.1	5.4	60.8

STOCK	Net Sell ขายสุทธิ					
	Value (Btm) : มูลค่า (ล้านบาท)					
	27 Aug	26 Aug	23 Aug	22 Aug	21 Aug	Total 5 Days
ADVANC	-267.0	-68.3	-179.8	185.7	-45.7	-375.2
SCC	-150.4	-42.5	25.1	18.0	29.2	-120.7
BCP	-109.8	-80.8	-2.2	-81.3	-58.5	-332.5
BDMS	-107.0	-23.2	-77.7	-256.2	-328.4	-792.5
BH	-95.1	-2.4	-59.7	78.8	27.0	-51.4
HMPRO	-74.8	-284.5	-86.2	-0.4	3.3	-442.5
PTTGC	-70.0	-122.7	49.1	-74.6	2.4	-215.7
BTS	-60.1	69.5	37.8	41.6	56.6	145.4
KCE	-50.4	20.2	-5.0	-89.2	-63.4	-187.6
SPRC	-43.7	-11.4	-9.6	-17.7	-13.1	-95.4
CRC	-40.5	12.5	-30.7	-32.5	-26.6	-117.8
LH	-37.6	123.8	123.7	25.1	1.4	236.4
GPSC	-37.6	56.8	60.2	-28.9	-38.7	11.8
OSP	-37.6	82.0	-26.0	-35.4	-40.9	-57.9
AOT	-33.6	75.6	-24.3	-94.2	-56.7	-133.1
IVL	-33.2	51.3	-17.5	-29.2	-113.9	-142.4
PLANB	-30.5	-22.5	-51.8	-7.5	-17.4	-129.7
SIRI	-25.8	-69.8	104.9	-0.6	-2.7	6.0
TRUE	-25.1	89.3	132.4	31.2	79.6	307.4
EA	-24.0	-552.7	314.6	-317.6	-6.7	-586.4
ICHI	-22.7	-7.2	-34.0	-7.6	-55.0	-126.4
CPAXT	-22.0	-27.7	17.5	82.3	-20.9	29.3
VGI	-20.2	-45.1	14.0	52.1	2.4	3.3
TTA	-18.0	-16.9	-32.0	-3.9	-5.0	-75.8
AAV	-17.9	35.9	17.7	8.8	3.7	48.2
HANA	-17.4	8.5	-4.2	-25.4	-24.0	-62.5
RBF	-17.1	1.2	9.9	1.7	5.6	1.3
PSL	-16.9	-4.8	-33.6	7.4	0.5	-47.4
KTC	-14.6	-8.0	72.8	24.7	42.3	117.2
WHA	-13.0	-5.1	-18.7	-4.9	-5.7	-47.4

STOCK	MONTH TO DATE (Bt m) ยอดซื้อขายสุทธิเดือน สิงหาคม 67	
	1 - 27 Aug 24	
	TOTAL NET BUY	TOTAL NET SELL
TRUE	3,396.8	BDMS -1,883.1
CPF	1,968.7	ADVANC -1,825.2
BBL	1,472.7	BCP -1,746.4
KBANK	1,419.7	INTUCH -1,385.8
CPALL	1,387.6	HMPRO -739.5
BCH	900.8	BH -730.5
DELTA	867.8	EA -709.7
SCB	756.7	PTTEP -701.6
GULF	703.7	MINT -663.0
BEM	600.2	BGRIM -414.8
KTB	496.8	JMT -337.3
TU	431.9	MTC -318.1
ITC	391.8	HANA -299.8
AOT	327.2	SCC -266.9
BANPU	320.7	WHA -241.4
COM7	312.4	TOP -228.4
AWC	290.1	PTT -215.9
PTTGC	247.4	SAPPE -181.6
IVL	231.7	ICHI -179.2
TFG	196.4	AMATA -165.1
SCCC	176.5	PLANB -154.3
TCAP	165.6	TTB -153.2
SCGP	154.0	PSL -148.0
CENTEL	147.0	SPRC -148.0
SISB	144.0	PRM -135.1
KTC	123.5	STA -129.7
PTG	123.4	KCE -129.6
ADVICE	122.5	KKP -125.0
SIRI	110.7	SPALI -123.7
THCOM	108.7	GLOBAL -108.9

STOCK	YEAR TO DATE Y2024 (Bt m) ยอดซื้อขายสุทธิปี 2567	
	2 Jan 24 - 27 Aug 24	
	TOTAL NET BUY	TOTAL NET SELL
1 TRUE	13,216.6	AOT -8,570.9
2 CPALL	12,602.3	ADVANC -5,092.0
3 KBANK	5,701.0	PTTEP -3,472.4
4 CPF	5,205.1	KTC -3,221.6
5 BBL	3,634.7	MTC -2,822.6
6 PTTGC	2,637.1	PTT -2,759.0
7 TU	1,721.7	BCP -2,433.8
8 BDMS	1,444.5	MINT -2,128.4
9 CPN	1,345.9	KTB -1,840.4
10 ITC	1,311.4	LH -1,751.0
11 DELTA	966.4	TISCO -1,581.2
12 SISB	934.0	BEM -1,340.6
13 COM7	919.4	OR -1,269.1
14 CRC	889.7	INTUCH -1,262.2
15 AAI	886.7	TOP -1,248.1
16 SCB	769.3	HMPRO -1,227.5
17 IVL	758.9	AP -1,212.2
18 BCH	756.4	TCAP -1,187.5
19 AWC	719.7	EA -1,087.4
20 BANPU	524.3	TTB -984.1
21 RCL	515.5	GULF -937.7
22 WHA	508.1	HANA -761.4
23 CPAXT	472.8	SCC -757.5
24 BGRIM	424.5	TASCO -744.6
25 CENTEL	415.5	ICHI -742.0
26 AMATA	397.2	SPALI -741.0
27 ASIAN	386.5	RATCH -587.1
28 BA	366.0	SPRC -504.9
29 PSG	361.4	PLANB -461.6
30 GFPT	352.1	SAWAD -450.9

STOCK	Total Net BUY/SELL Y2023 ยอดซื้อขายสุทธิปี 2566	
	Value (Btm) : มูลค่า (ล้านบาท)	
	TOTAL NET BUY	TOTAL NET SELL
1 CPALL	7,249	AOT -14,412
2 TTB	5,574	KBANK -8,741
3 BDMS	5,368	LH -7,196
4 BBL	5,325	KKP -3,907
5 SCB	4,109	DELTA -3,237
6 CPAXT	3,766	BANPU -3,202
7 SCC	3,606	CRC -3,161
8 TIDLOR	3,028	BH -3,087
9 PTT	2,844	HMPRO -2,919
10 WHA	2,351	PTTGC -2,911
11 HANA	1,902	AWC -2,458
12 ADVANC	1,876	IVL -2,356
13 BCP	1,826	GULF -2,061
14 KTB	1,791	SPALI -2,039
15 TRUEE	1,626	BEM -1,802
16 ICHI	1,597	GLOBAL -1,784
17 TASCO	1,516	RATCH -1,626
18 AAV	1,434	TISCO -1,581
19 TOP	1,408	EA -1,480
20 PTTEP	1,393	TU -1,433
21 AMATA	1,259	AP -1,267
22 PSG	1,193	BSRC -1,216
23 COM7	1,140	BLA -1,188
24 KCE	1,017	SCGP -1,161
25 ITC	850	EGCO -1,086
26 TLI	796	IRPC -1,024
27 TCAP	695	MEGA -893
28 CBG	689	THG -882
29 CHG	631	BAM -789
30 STA	593	BJC -783

Source: www.set.or.th

## แบบรายงานการเปลี่ยนแปลงการถือหลักทรัพย์และสัญญาซื้อขายล่วงหน้าของผู้บริหาร (แบบ 59)

	ชื่อผู้บริหาร	วิธีการได้มา/ จำนวน	จำนวน (หุ้น)	ราคา (บาท)	มูลค่า (บาท)	ประเภท หลักทรัพย์	วันที่ได้มา/ จำนวน
EKH	นาย กวีชัย เลิศอัศวรัตน์	ขาย	20,000.00	6.90	138,000.00	หุ้นสามัญ	23/8/2567
HTC	พันเอก พิชร รัตตกุล	ขาย	150,000.00	15.51	2,326,500.00	หุ้นสามัญ	26/8/2567
PPS	นาย พงศธร ธาธาไชย	ขาย	288,000.00	0.29	83,520.00	หุ้นสามัญ	19/8/2567
SCN	นาย ธัญชาติ กิจพิพิธ	ขาย	2,415,500.00	0.04	96,620.00	ใบสำคัญแสดงสิทธิที่จะซื้อหุ้น	26/8/2567
BKIH	นางสาว ลลา โสภณพนิช	ซื้อ	500.00	294.00	147,000.00	หุ้นสามัญ	26/8/2567
CHAYO	นาย ธีรวัช ยศะสินธุ์	ซื้อ	47,900.00	3.30	158,070.00	หุ้นสามัญ	23/8/2567
CMC	นาย วิเชียร แพทยานันท์	ซื้อ	100,000.00	1.18	118,000.00	หุ้นสามัญ	26/8/2567
CMC	นาย วิเชียร แพทยานันท์	ซื้อ	50,000.00	1.20	60,000.00	หุ้นสามัญ	26/8/2567
EKH	นาย กวีชัย เลิศอัศวรัตน์	ซื้อ	37,900.00	0.47	17,813.00	ใบสำคัญแสดงสิทธิที่จะซื้อหุ้น	23/8/2567
EKH	นาย อำนาจ เอื้ออารีมิตร	ซื้อ	100,000.00	0.49	49,000.00	ใบสำคัญแสดงสิทธิที่จะซื้อหุ้น	26/8/2567
EKH	นาย อำนาจ เอื้ออารีมิตร	ซื้อ	40,000.00	6.92	276,800.00	หุ้นสามัญ	26/8/2567
GFC	นางสาว ปิยะดา วิรัตน์พงษ์	ซื้อ	500.00	7.15	3,575.00	หุ้นสามัญ	20/8/2567
MAGURO	นาย จักรกฤติ สายสมบูรณ์	ซื้อ	92,000.00	15.60	1,435,200.00	หุ้นสามัญ	22/8/2567
MENA	นาง สุวรรณมา ขจรวณิเดช	ซื้อ	200,000.00	1.19	238,000.00	หุ้นสามัญ	27/8/2567
MOONG	นาย ทรงธรรม เพียรพัฒนานาวิทย์	ซื้อ	20,000.00	2.01	40,200.00	หุ้นสามัญ	26/8/2567
MOONG	นาย ทรงธรรม เพียรพัฒนานาวิทย์	ซื้อ	20,000.00	2.01	40,200.00	หุ้นสามัญ	26/8/2567
PCC	นาย กิตติ สัมฤทธิ์	ซื้อ	16,000.00	2.81	44,960.00	หุ้นสามัญ	26/8/2567
SPA	นาย ภูมิพันธ์ บุญญาประมัย	ซื้อ	30,000.00	6.70	201,000.00	หุ้นสามัญ	26/8/2567
STC	นาย สุรสิทธิ์ นัยตระกูลทอง	ซื้อ	111,000.00	0.53	58,830.00	หุ้นสามัญ	23/8/2567
TEAMG	นาย ประสงค์ หวังรัตนปราณี	โอน	1,329,840.00	4.32	5,744,908.80	หุ้นสามัญ	26/8/2567

ที่มา : ศูนย์สารสนเทศตลาดทุน สำนักงานคณะกรรมการ ก.ล.ด.



**แบบรายงานการได้มาหรือจำหน่ายหลักทรัพย์ของกิจการ (246-2)**

ชื่อบริษัท	ชื่อผู้ได้มา/ จำนวน	Sell/Buy	ประเภท หลักทรัพย์	%ได้มา/ จำนวน	%หลังได้มา/ จำนวน	วันที่ได้มา/ จำนวน	หมายเหตุ
TAKUNI	นาย ชีรพล นพรัตน์	ได้มา	หุ้น	2.3279	6.2499	23/8/2567	

ที่มา : ศูนย์สารสนเทศตลาดทุน สำนักงานคณะกรรมการ ก.ล.ด.

**หลักทรัพย์ที่ต้องซื้อขายด้วยบัญชี Cash Balance**

Stock	September 2024																	
	28	29	30	2	3	4	5	6	9	10	11	12	13	16	17	18	19	20

**LEVEL1 : ผู้ซื้อต้องใช้บัญชี Cash Balance และห้ามนำหลักทรัพย์ที่กำหนดมาคำนวณวงเงินซื้อขาย**

ARIN																				11 Sep 24	
MONO																					13 Sep 24
ZIGA																					
ZIGA-W2																					17 Sep 24

**LEVEL 2: ผู้ซื้อต้องใช้บัญชี Cash Balance, ห้ามคำนวณวงเงินซื้อขาย และห้าม Net Settlement**

-

**LEVEL 3: ห้ามซื้อขาย (SP) 1 วันทำการวันแรก และผู้ซื้อต้องใช้บัญชี Cash Balance, ห้ามคำนวณวงเงินซื้อขาย และห้าม Net Settlement**

-

Source: SET

## Short Sales

Stock	% Short Sale Volume Comparing with Main Board	Average Price (Bt)	Volume (shares)	Value (Mil. B)
CPALL	4.75	59.66	1,150,000	68,604,050
BDMS	5.50	27.82	2,387,600	66,420,475
HMPRO-R	11.15	9.50	6,792,800	64,532,745
AOT-R	7.34	60.25	1,000,200	60,258,875
BCP-R	8.72	36.92	1,498,100	55,311,150
BH-R	9.60	242.51	228,000	55,293,200
SCC-R	12.64	221.58	239,600	53,089,800
PTTEP-R	4.28	145.58	354,100	51,550,750
MINT	7.12	26.35	1,808,200	47,644,100
DELTA-R	5.98	103.02	446,400	45,990,200
IVL	11.28	19.17	1,816,900	34,831,510
PTTEP	2.70	145.50	223,200	32,475,700
ADVANC	3.22	249.64	128,600	32,103,700
KBANK-R	1.85	143.28	222,800	31,923,200
PTT	2.00	34.50	871,800	30,077,100
AOT	3.13	60.49	424,900	25,703,725
PTT-R	1.66	34.50	725,100	25,015,950
SCB-R	3.28	107.75	230,200	24,804,900
KBANK	1.39	143.45	167,400	24,014,200
SCC	5.42	221.72	102,700	22,770,400
BDMS-R	1.73	27.75	752,500	20,881,875
TOP-R	4.82	53.30	377,900	20,140,925
KTB	3.03	18.60	1,016,600	18,908,760
BH	2.97	243.47	70,200	17,091,500
OR	4.63	15.58	1,011,300	15,759,940
GPSC	3.02	42.02	372,300	15,643,525
BBL	1.38	142.32	109,400	15,569,450
KCE-R	5.23	37.85	395,000	14,951,975
HMPRO	2.58	9.49	1,575,100	14,946,110
JMT	1.60	15.90	863,300	13,729,890
BBL-R	1.21	142.09	96,600	13,725,900
HANA-R	2.43	38.60	346,200	13,364,200
KTC-R	7.77	42.84	309,900	13,276,900
SCB	1.75	107.83	122,500	13,209,250
PTTGC	3.40	25.76	490,400	12,634,075
KCE	4.36	38.02	327,900	12,467,850
CRC-R	4.42	28.50	436,700	12,445,950
TISCO	2.82	94.25	107,600	10,141,675
AMATA-R	7.37	21.22	471,500	10,003,630
SPALI-R	5.49	17.15	576,700	9,892,400
HANA	1.73	38.62	246,500	9,519,400
CPALL-R	0.64	59.34	155,200	9,209,775
STA	1.27	22.09	411,400	9,086,050
ADVANC-R	0.90	248.92	36,200	9,010,900
JMART	1.10	15.95	561,100	8,946,820
BCH-R	2.70	15.98	553,100	8,839,750
BANPU	3.81	5.41	1,626,500	8,805,810
CPAXT-R	3.55	31.62	272,400	8,612,225
TU	3.16	15.16	550,300	8,344,580
BGRIM-R	2.82	20.88	392,300	8,190,570
TTB	1.45	1.86	4,348,700	8,088,292
MINT-R	1.18	26.25	302,200	7,933,150
RCL	4.86	21.54	365,500	7,873,600
LH	4.12	5.63	1,397,900	7,868,265
BCP	1.24	37.03	212,400	7,865,325
KTB-R	1.22	18.60	409,600	7,618,560
CPN	2.81	59.58	120,900	7,203,400
DELTA	0.93	102.72	69,900	7,180,000
CENTEL	2.61	35.97	192,300	6,917,500

Source: SET

**August 2024**

Monday 26	Tuesday 27	Wednesday 28	Thursday 29	Friday 30
<ul style="list-style-type: none"> <li>■ AIMCG XD 0.09 תרנ</li> <li>■ AIMIRT XD 0.1433 תרנ</li> <li>■ AMATA XD 0.25 תרנ</li> <li>■ AYUD XD 0.90 תרנ</li> <li>■ BGRIM XD 0.18 תרנ</li> <li>■ BRRGIF XD 0.13058 תרנ</li> <li>■ CPNREIT XD 0.0399 תרנ</li> <li>■ GPI XD 0.10 תרנ</li> <li>■ K XD 0.03 תרנ</li> <li>■ KCAR XD 0.08 תרנ</li> <li>■ KCE XD 0.60 תרנ</li> <li>■ M XD 0.50 תרנ</li> <li>■ MOONG XD 0.06 תרנ</li> <li>■ NAT XD 0.22 תרנ</li> <li>■ NSL XD 0.35 תרנ</li> <li>■ PCSGH XD 0.10 תרנ</li> <li>■ PHOL XD 0.10 תרנ</li> <li>■ PQS XD 0.05 תרנ</li> <li>■ RPH XD 0.11 תרנ</li> <li>■ SABINA XD 0.69 תרנ</li> <li>■ SFLEX XD 0.06 תרנ</li> <li>■ TFG XD 0.075 תרנ</li> <li>■ VCOM XD 0.12 תרנ</li> </ul>	<ul style="list-style-type: none"> <li>■ AH XD 0.30 תרנ</li> <li>■ ASP XD 0.07 תרנ</li> <li>■ BIS XD 0.05 תרנ</li> <li>■ BJC XD 0.15 תרנ</li> <li>■ BLA XD 0.20 תרנ</li> <li>■ BLC XD 0.06 תרנ</li> <li>■ BTC XD 0.01 תרנ</li> <li>■ CHG XD 0.02 תרנ</li> <li>■ CK XD 0.15 תרנ</li> <li>■ FSMART XD 0.23 תרנ</li> <li>■ FTE XD 0.04 תרנ</li> <li>■ GFC XD 0.10 תרנ</li> <li>■ HUMAN XD 0.12 תרנ</li> <li>■ IHL XD 0.06 תרנ</li> <li>■ IMPACT XD 0.22 תרנ</li> <li>■ IVL XD 0.175 תרנ</li> <li>■ KTBSTMR XD 0.1741 תרנ</li> <li>■ LHHOTEL XD 0.31 תרנ</li> <li>■ LHPF XD 0.07 תרנ</li> <li>■ LHSC XD 0.181 תרנ</li> <li>■ NNCL XD 0.05 תרנ</li> <li>■ PIMO XD 0.02 תרנ</li> <li>■ POLY XD 0.20 תרנ</li> <li>■ SAMTEL XD 0.03 תרנ</li> <li>■ SC XD 0.05 תרנ</li> <li>■ SNP XD 0.10 תרנ</li> <li>■ SPALI XD 0.60 תרנ</li> <li>■ STP XD 0.25 תרנ</li> <li>■ SYNEX XD 0.10 תרנ</li> <li>■ TKN XD 0.30 תרנ</li> <li>■ TKS XD 0.12 תרנ</li> <li>■ TOG XD 0.20 תרנ</li> <li>■ WINNER XD 0.06 תרנ</li> <li>■ XO XD 1.70 תרנ</li> </ul>	<ul style="list-style-type: none"> <li>■ 2S XD 0.07 תרנ</li> <li>■ APO XD 0.15 תרנ</li> <li>■ CCET XD 0.07 תרנ</li> <li>■ CPTGF XD 0.1555 תרנ</li> <li>■ CPW XD 0.04 תרנ</li> <li>■ EGATIF XD 0.1056 תרנ</li> <li>■ FORTH XD 0.15 תרנ</li> <li>■ FPI XD 0.04 תרנ</li> <li>■ FUTUREPF XD 0.15358 תרנ</li> <li>■ GVREIT XD 0.1963 תרנ</li> <li>■ HTECH XD 0.075 תרנ</li> <li>■ JSP XD 0.0316 תרנ</li> <li>■ KAMART XD 0.10 תרנ</li> <li>■ KBSPIF XD 0.235 תרנ</li> <li>■ KISS XD 0.10 תרנ</li> <li>■ PLT XD 0.01 תרנ</li> <li>■ PSH XD 0.15 תרנ</li> <li>■ PTT XD 0.80 תרנ</li> <li>■ SIRI XD 0.07 תרנ</li> <li>■ SKR XD 0.09 תרנ</li> <li>■ SPRC XD 0.25 תרנ</li> <li>■ TFFIF XD 0.1102 תרנ</li> <li>■ THIP XD 0.65 תרנ</li> <li>■ TOA XD 0.33 תרנ</li> <li>■ TQM XD 0.45 תרנ</li> <li>■ TTLPF XD 0.54 תרנ</li> <li>■ UNIQLO80 XD - תרנ</li> <li>■ NEWS לוקהוןעא 77,994,520,700 הון</li> </ul>	<ul style="list-style-type: none"> <li>■ BCH XD 0.12 תרנ</li> <li>■ BKKCP XD 0.16 תרנ</li> <li>■ CPF XD 0.45 תרנ</li> <li>■ EKH XD 0.28 תרנ</li> <li>■ JUBILE XD 0.19 תרנ</li> <li>■ KLINIQ XD 0.65 תרנ</li> <li>■ LALIN XD 0.165 תרנ</li> <li>■ LPH XD 0.03 תרנ</li> <li>■ MIPF XD 0.33 תרנ</li> <li>■ OSP XD 0.30 תרנ</li> <li>■ SECURE XD 0.20 תרנ</li> <li>■ SPCG XD 0.50 תרנ</li> </ul>	<ul style="list-style-type: none"> <li>■ PROSPECT XD 0.215 תרנ</li> <li>■ SSTRT XD 0.20 תרנ</li> <li>■ TIF1 XD 0.135 תרנ</li> <li>■ VENTURE19 XD - תרנ</li> </ul>



**September 2024**

Monday	Tuesday	Wednesday	Thursday	Friday
<b>2</b>	<b>3</b>	<b>4</b>	<b>5</b>	<b>6</b>
<ul style="list-style-type: none"> <li>▪ BCPG XD 0.10 תרנ</li> <li>▪ DRT XD 0.26 תרנ</li> <li>▪ OR XD 0.27 תרנ</li> <li>▪ PB XD 0.89 תרנ</li> </ul>	<ul style="list-style-type: none"> <li>▪ BSRC XD 0.08 תרנ</li> <li>▪ LUXF XD 0.54 תרנ</li> <li>▪ MINT XD 0.25 תרנ</li> <li>▪ TPCH XD 0.23 תרנ</li> </ul>	<ul style="list-style-type: none"> <li>▪ BA XD 0.60 תרנ</li> <li>▪ BBL XD 2.00 תרנ</li> <li>▪ BCP XD 0.60 תרנ</li> <li>▪ GAHREIT XD 0.32 תרנ</li> <li>▪ GROREIT XD 0.28 תרנ</li> <li>▪ KKP XD 1.25 תרנ</li> <li>▪ MJLF XD 0.13 תרנ</li> <li>▪ PINGAN80 XD - תרנ</li> </ul>	<ul style="list-style-type: none"> <li>▪ HTC XD 0.48 תרנ</li> <li>▪ MST XD 0.38 תרנ</li> <li>▪ NETEASE80 XD - תרנ</li> <li>▪ ONEE XD 0.08 תרנ</li> <li>▪ RATCH XD 0.80 תרנ</li> <li>▪ SCB XD 2.00 תרנ</li> </ul>	<ul style="list-style-type: none"> <li>▪ BKN80X XD - תרנ</li> <li>▪ LANNA XD 1.10 תרנ</li> <li>▪ PEP80X XD - תרנ</li> <li>▪ SGC XW 5:1</li> </ul>
<b>9</b>	<b>10</b>	<b>11</b>	<b>12</b>	<b>13</b>
<ul style="list-style-type: none"> <li>▪ GOOG80X XD - תרנ</li> </ul>	<ul style="list-style-type: none"> <li>▪ SSPF XD 0.1655 תרנ</li> </ul>			<ul style="list-style-type: none"> <li>▪ KO80X XD - תרנ</li> </ul>
<b>16</b>	<b>17</b>	<b>18</b>	<b>19</b>	<b>20</b>
<b>23</b>	<b>24</b>	<b>25</b>	<b>26</b>	<b>27</b>
<ul style="list-style-type: none"> <li>▪ SO XD 0.007407407623 תרנ</li> <li>▪ SO XD 15:1</li> </ul>				<ul style="list-style-type: none"> <li>▪ NINTENDO19 XD - תרנ</li> <li>▪ SMFG19 XD - תרנ</li> </ul>
<b>30</b>				



**October 2024**

Monday	Tuesday	Wednesday	Thursday	Friday
	1	2	3	4
7	8	9	10	11
▪ JAS XW 2:1				
14	15	16	17	18
ชดเชยวันคล้ายวันสวรรคต พระบาทสมเด็จพระบรมชนกาธิเบศร มหาภูมิพลอดุลยเดชมหาราช บรมนาถ บพิตร				
21	22	23	24	25
		วันปิยมหาราช		
28	29	30	31	