

Today Selections >> CCET, PTT, TEGH



Stock	S	R	Comment
CCET	3.60	3.88	มีไอโฟเวีย 'เวสเทิร์น ดิจิตอล' ลงทุนเพิ่มกว่า 2.3 หมื่นล้านบาท ขยายกิจการผลิต Hard Disk
PTT	34.00	35.50	รับน้ำมันบวก กังวลวิกฤตตะวันออกกลางบานปลาย
TEGH	3.46	3.70	อานิสงส์ราคาขายขาขึ้น

Market Summary

	Closed	+/-	%Chg
SET	1,364.81	+ 9.94	+ 0.73
SET50	861.22	+ 6.97	+ 0.82
SET100	1,875.59	+ 14.18	+ 0.76
Mai	328.46	- 0.94	- 0.29
Dow Jones	41,240.52	+65.44	+0.16
Nasdaq	17,725.77	-152.02	-0.85
Nikkei	38,110.22	- 254.05	- 0.66
Hang Seng	17,798.73	+ 186.63	+ 1.06
SET Mkt. Cap (Btmn)	16,900.50		
SET Turnover (Btmn)	47,339.20		
PER(x)	17.07		

Stock Top Active

EA	KBANK	BTS	BBL	DELTA
----	-------	-----	-----	-------

Sector Top Active

ENERG	BANK	COMM
-------	------	------

Investors Data – SET (Btmn)

26 Aug.24	Buy	Sell	Net
Institution	4,662	5,354	-692
Proprietary	3,419	2,974	445
Foreign	20,661	20,108	553
Local	18,597	18,903	-306
1-26 Aug.24	Buy	Sell	Net
Institution	79,369	75,504	3,865
Proprietary	45,076	46,374	-1,298
Foreign	361,271	367,861	-6,590
Local	272,764	268,741	4,023

Commodities

	26 Aug.24	23 Aug.24	Chg	%Chg
Bt/US\$	33.93	33.91	+0.02	+0.06
US\$/Yuan	7.121	7.122	-0.00	-0.02
US Bond Yield 10y(%)	3.812	3.812	+0.00	+0.00
Brent Oil (US\$/bbl)	81.43	79.02	+2.41	+3.05
Nymex Oil (US\$/bbl)	77.42	74.83	+2.59	+3.46
Gold Spot (US\$/oz)	2,517.68	2,512.01	+5.67	+0.23
Baltic Dry Index	1,762.00	1,762.00	+0.00	+0.00
Dollar Index (DXYO)	100.86	100.69	+0.17	+0.17

Today's Event

- **AH XD** 0.30 บาท
- **ASP XD** 0.07 บาท
- **BIS XD** 0.05 บาท
- **BJC XD** 0.15 บาท
- **BLA XD** 0.20 บาท
- **BLC XD** 0.06 บาท
- **BTC XD** 0.01 บาท

(อ่านรายละเอียดต่อด้านล่าง)


 นัฐชาติ เมฆมาสิน
 CFA, FRM (ID: 31379)
 E-mail: nuttachart@trinitythai.com

Crude spike

- **SET:** คาด SET Index เปิดตลาดทรงตัว แม้ดัชนี Dow Jones จะทำ New high ใหม่เมื่อคืนนี้ แต่เริ่มเห็นความอ่อนแรงของดัชนี Nasdaq และ ETF ของหุ้นไทย ทั้งนี้ มีปัจจัยที่น่าติดตามได้แก่ความตึงเครียดในตะวันออกกลาง ซึ่งทำให้ราคาน้ำมันดีดตัวขึ้นต่อเนื่อง (รายละเอียดด้านล่าง) และอาจทำให้กลุ่ม Oil & Gas ของไทยพอช่วยประคองระดับดัชนี SET วันนี้ไว้ได้บ้าง โดยเฉพาะหุ้น **PTTEP**
- ส่วนเมื่อวานนี้ SET Index ยังคงเดินหน้าขึ้นต่อ ล่าสุดมาอยู่ใกล้เคียงกับระดับยุติธรรมของเราที่ 1370 จุดแล้ว **ในเชิงกลยุทธ์** ยังคงแบ่งเป็น 2 แนวทางสำหรับผู้ที่ถือหุ้นอยู่ กล่าวคือ 1) ถือ Let profit run ไปจนถึงการประกาศรายไตรมาส และการแถลงนโยบายใหม่ ซึ่งน่าจะเป็นข่าวดีทางการเมืองสุดท้ายในระยะสั้น หรือ 2) ถือ Let profit run ไปจนถึงระดับ 1370 จุดนี้ แล้วหาจังหวะลดพอร์ตลงมาก่อน
- **Trade data:** สำหรับปัจจัยวันนี้แนะนำติดตามรายงานตัวเลขส่งออก-นำเข้าของไทยประจำเดือนกรกฎาคม ล่าสุดตลาดคาดการณ์ขยายตัวที่ 7.0% และ 1.4% ตามลำดับ ส่งผลให้ดุลการค้าน่าจะขาดดุลเล็กน้อยที่ 50 ล้านดอลลาร์
- **Oil:** ราคาน้ำมันพุ่งขึ้นกว่า 3% หลังจากประเทศลิเบียประกาศหยุดปรับลดการผลิตน้ำมันจากความขัดแย้งทางการเมืองภายใน โดยยังเดือนถึงความเป็นไปได้ที่การผลิตน้ำมันจะหยุดชะงักโดยสิ้นเชิง ทั้งนี้ ปัจจัยการผลิตน้ำมันของลิเบียอยู่ที่ราว 1.0-1.2 ล้านบาร์เรลต่อวัน นอกเหนือจากปัจจัยนี้แล้ว ราคาน้ำมันยังคงได้รับการประคองระดับจากการสู้รบกันระหว่างอิสราเอลกับกลุ่มฮิซบอลเลาะห์ที่มีมาตั้งแต่ช่วงสุดสัปดาห์ มองปัจจัยดังกล่าวเป็น Sentiment เชิงบวกต่อกลุ่ม Oil & Gas ของไทย เข้าวันนี้ ประเมินกลุ่มต้นน้ำเช่น **PTTEP** มีความโดดเด่นกว่ากลุ่มกลางน้ำอย่างโรงกลั่น จากค่าการกลั่นปัจจุบันที่ยังคงทรงตัวในระดับต่ำ

แนวรับ 1,345 แนวต้าน 1,376

บริษัทหลักทรัพย์ ทรินิตี้ จำกัด เลขที่ 1 อาคารพาร์ค สยาม ชั้น 22 และห้อง 2301 ชั้น 23 ถนนคอนแวนต์ แขวงสีลม เขตบางรัก กรุงเทพฯ 10500

รายงานฉบับนี้จัดทำขึ้นโดยข้อมูลเท่าที่ปรากฏและเชื่อว่าเป็นที่น่าเชื่อถือได้ แต่ไม่ถือเป็นการยืนยันความถูกต้องและความสมบูรณ์ของข้อมูลใดๆ โดยบริษัทหลักทรัพย์ ทรินิตี้ จำกัด ผู้จัดทำขอสงวนสิทธิ์ในการเปลี่ยนแปลงความเห็นหรือประมาณการต่างๆ ที่ปรากฏในรายงานฉบับนี้โดยไม่ต้องแจ้งล่วงหน้า รายงานฉบับนี้มีวัตถุประสงค์เพื่อใช้ประกอบการตัดสินใจของนักลงทุน โดยไม่ได้เป็นการชี้แนะหรือชักชวนให้นักลงทุนทำการซื้อหรือขายหลักทรัพย์ หรือตราสารทางการเงินใดๆ ที่ปรากฏในรายงาน

Fund Flow

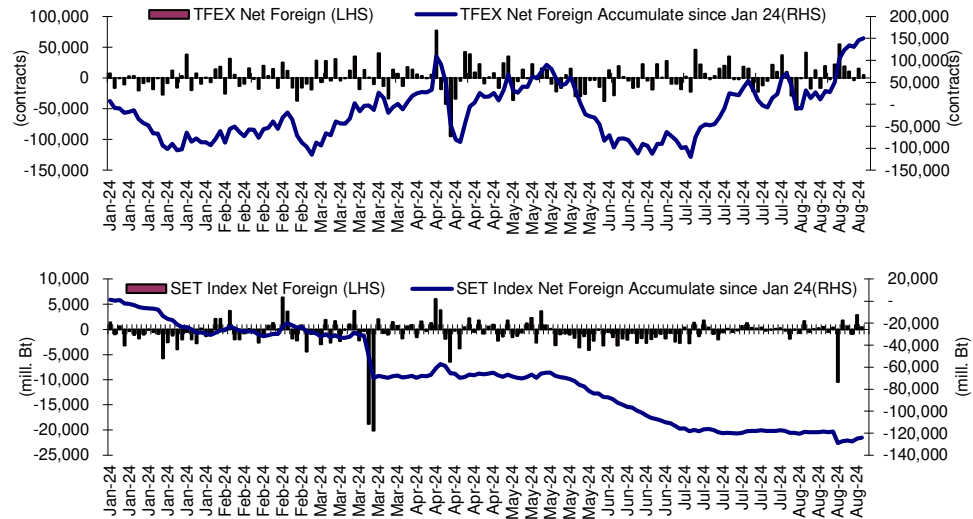
Foreign Portfolio Investment in Equities (Asia ex. Japan)

Unit : US\$ mn

	As at	Day	WTD Net	MTD Net	YTD Net
India	23-Aug	462.8	904.4	-1,139.8	2,557.1
Indonesia	26-Aug	60.1	60.1	933.8	918.2
Malaysia	26-Aug	0.5	0.5	240.6	350.0
Philippines	22-Aug	41.3	112.6	104.9	-362.4
South Korea	26-Aug	-430.3	-430.3	-985.4	17,382.0
Sri Lanka	26-Aug	0.2	0.2	0.0	-17.3
Taiwan	26-Aug	-286.4	-286.4	-898.2	-8,078.3
Thailand	26-Aug	16.3	16.3	-188.8	-3,466.6
Vietnam	26-Aug	-17.0	-17.0	-112.3	-2,113.0

Source: Bloomberg

Net Foreign



Indicators to watch

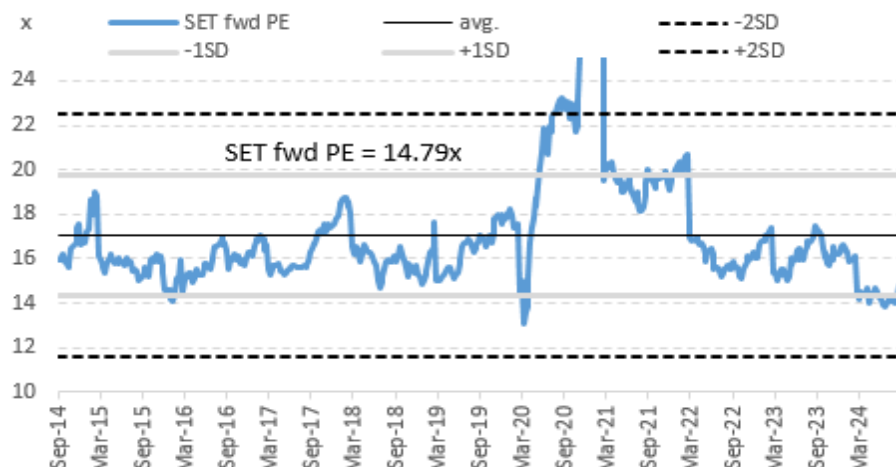
	Last	Previous	% chg	1W Prior	1M Prior	Remark
VIX Index	16.15	15.86	1.8%	10.2%	-2.7%	-
Ted Spread	0.22	0.21	1.5%	11.3%	-5.7%	-
U.S.Dollar Index	100.86	103.21	-2.3%	-1.6%	-3.4%	+
U.S.Bond Yield	3.81	3.93	-3.1%	0.0%	0.0%	-
Emerging Asia Index (MXMS)	602.17	600.15	0.3%	0.1%	2.3%	+

Source: Bloomberg, Aspen

SET Forward PE

EPS Forward

Y2024E 90.03x
Y2025E 101.29x



บริษัทหลักทรัพย์ ตรีเนิตี้ จำกัด เลขที่ 1 อาคารพาร์ค สยาม ชั้น 22 และห้อง 2301 ชั้น 23 ถนนคอนแวนต์ แขวงสีลม เขตบางรัก กรุงเทพฯ 10500

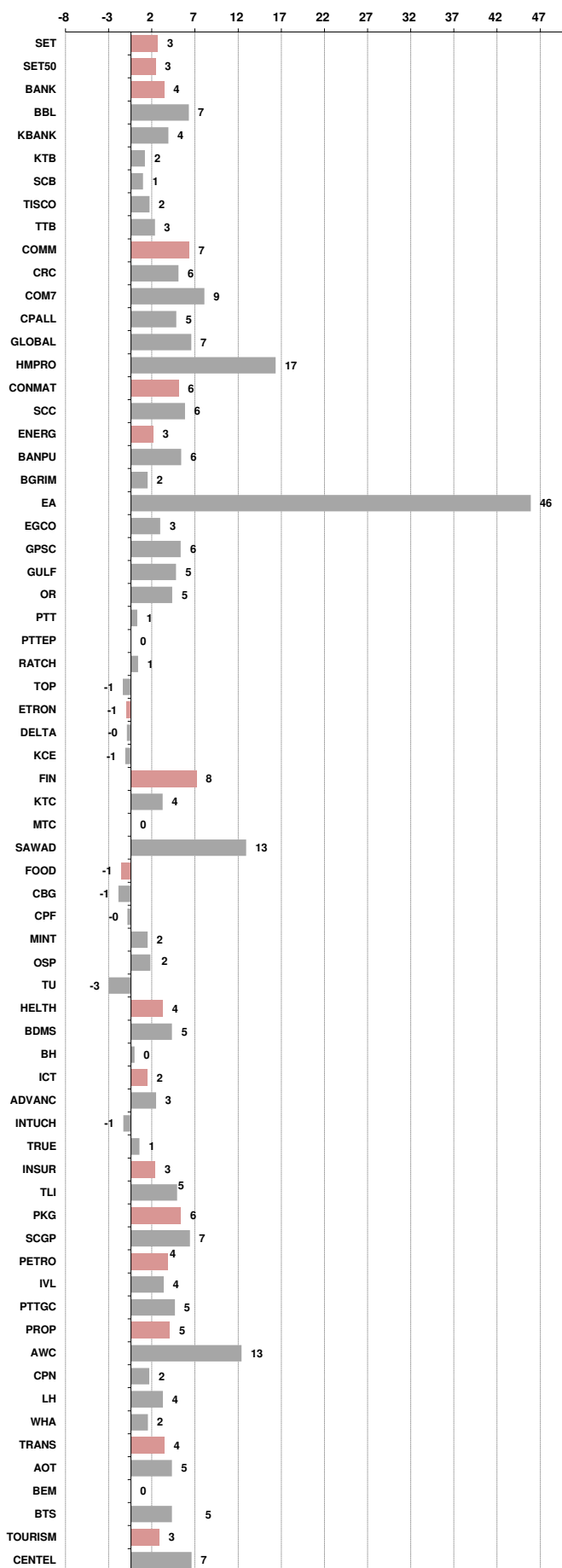
รายงานฉบับนี้จัดทำขึ้นโดยข้อมูลเท่าที่ปรากฏและเชื่อว่าเป็นที่น่าเชื่อถือได้ แต่ไม่ถือเป็นการยืนยันความถูกต้องและความสมบูรณ์ของข้อมูลนั้นๆ โดยบริษัทหลักทรัพย์ ตรีเนิตี้ จำกัด ผู้จัดทำขอสงวนสิทธิ์ในการเปลี่ยนแปลงความเห็นหรือประมาณการณใดก็ตาม ที่ปรากฏในรายงานฉบับนี้โดยไม่ต้องแจ้งล่วงหน้า รายงานฉบับนี้มิได้ถูกระบุถึงชื่อผู้ประกอบกิจการต้นสังกัดของนักลงทุน โดยมิได้เป็นการย้ําหรือชักชวนให้นักลงทุนทำการซื้อหรือขายหลักทรัพย์ หรือตราสารทางการเงินใดๆ ที่ปรากฏในรายงาน

Price performance of Stock in SET50
(for weekly: 19 - 26 Aug 2024)

1 Week Performance



Stock	26-Aug-24	%YTD	%-1W	%-1M	%-3M	%-6M	%-12M
SET	1,364.81	-18	3	4	0	-2	-13
SET50	861.22	-14	3	5	3	1	-10
BANK	378.73	-2	4	7	3	2	-7
BBL	143.00	-3	7	5	3	0	-15
KBANK	144.50	-2	4	13	7	17	9
KTB	18.70	6	2	5	9	15	-3
SCB	108.00	1	1	5	1	-4	-8
TISCO	94.50	-5	2	1	-4	-6	-7
TTB	1.85	31	3	9	9	-2	5
COMM	29,865.00	-24	7	3	0	-5	-17
CRC	28.75	-38	6	-12	-10	-17	-29
COM7	24.20	-29	9	14	25	16	-24
CPALL	60.00	-12	5	6	3	5	-8
GLOBAL	15.30	-32	7	-4	-11	-4	-15
HMPRO	9.75	-37	17	8	-2	-11	-29
CONMAT	6,266.99	-32	6	1	-8	-13	-25
SCC	221.00	-35	6	-2	-10	-18	-31
ENERG	18,916.08	-25	3	5	-2	-9	-16
BANPU	5.45	-60	6	9	-2	-6	-38
BGRIM	21.00	-47	2	-5	-15	-23	-44
EA	7.20	-93	46	76	-70	-82	-89
EGCO	106.50	-38	3	8	2	-19	-22
GPSC	41.25	-43	6	6	-13	-22	-26
GULF	50.25	-9	5	6	23	12	0
OR	15.30	-36	5	-3	-15	-17	-26
PTT	34.75	5	1	9	3	-3	-2
PTTEP	144.00	-18	0	-2	-6	-6	-9
RATCH	30.75	-28	1	12	9	3	-15
TOP	52.75	-6	-1	5	6	-9	1
ETRON	12,232.75	18	-1	8	31	35	-6
DELTA	102.50	-88	0	11	36	39	-5
KCE	38.25	-18	-1	-13	-8	0	-24
FIN	2,814.14	-40	8	12	-9	-13	-28
KTC	42.50	-28	4	7	-1	-2	-12
MTC	44.75	18	0	12	-1	-2	10
SAWAD	38.25	-22	13	13	-6	-7	-24
FOOD	10,878.63	-14	-1	-1	-5	2	-6
CBG	68.00	-30	-1	4	-4	-5	-21
CPF	24.50	-1	0	3	7	33	20
MINT	26.50	-18	2	-12	-16	-17	-20
OSP	22.80	-19	2	-3	6	10	-21
TU	15.10	-11	-3	2	-1	2	8
HELTH	6,397.91	-11	4	2	-6	-7	-9
BDMS	27.50	-5	5	4	-4	-7	-1
BH	245.00	16	0	0	-1	4	-5
ICT	177.87	7	2	8	15	17	12
ADVANC	248.00	27	3	9	20	20	14
INTUCH	83.75	8	-1	2	23	20	14
TRUE	10.30	N/A	1	17	29	42	47
INSUR	7,839.53	-38	3	3	-8	-9	-23
TLI	7.90	-47	5	8	-11	-11	-28
PKG	2,808.90	-49	6	-7	-17	-10	-29
SCGP	25.00	-56	7	-13	-25	-15	-36
PETRO	542.02	-46	4	-2	-24	-24	-31
IVL	19.10	-53	4	1	-21	-20	-35
PTTGC	25.75	-46	5	-6	-31	-32	-32
PROP	202.69	-26	5	2	-6	-11	-17
AWC	3.70	-41	13	-2	-5	-7	-10
CPN	59.75	-16	2	6	0	-10	-13
LH	5.60	-43	4	0	-18	-26	-33
WHA	5.20	27	2	1	-5	11	-1
TRANS	295.59	-21	4	4	-7	-5	-15
AOT	60.75	-19	5	5	-7	-6	-15
BEM	7.95	-19	0	1	-2	1	-12
BTS	4.40	-48	5	5	-25	-19	-40
TOURISM	492.89	-24	3	-11	-14	-16	-20
CENDEL	34.25	-32	7	-19	-15	-19	-23



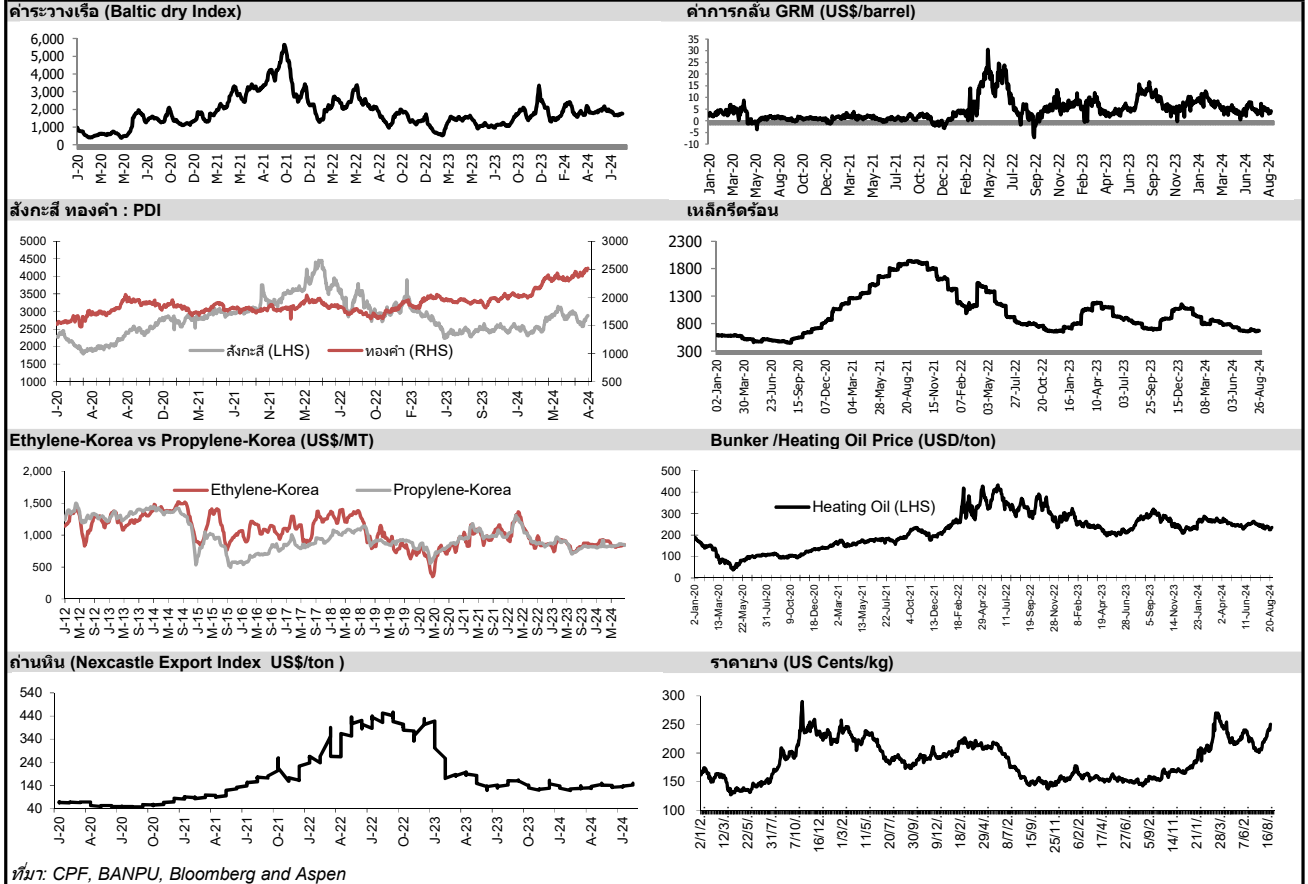


อัตราแลกเปลี่ยนวันนี้*		33.93	Change	0.02
------------------------	--	-------	--------	------

*เปรียบเทียบ Transaction ล่าสุดกับก่อนหน้า (โดยไม่แยกว่าเป็นของ off-shore หรือ on-shore)

สินค้า	ตัวชี้ราคา	ปิดล่าสุด	ก่อนหน้า	ราคาปิดล่าสุด	ก่อนหน้า	เปลี่ยน +/-	%	หลักทรัพย์ที่เกี่ยวข้อง
เรือ <i>ปรับปรุจ</i>	Baltic Dry Index (spot)	26-Aug-24	23-Aug-24	1,762	1,762	+0.00	0.0%	PSL, TTA
	BHSI (Handy Size)	26-Aug-24	23-Aug-24	753	753	+0.00	0.0%	
ยาง	(US Cents/kg)	26-Aug-24	23-Aug-24	250.00	243.50	+6.50	2.7%	STA, TRUBB
น้ำตาล	(Cent/Pound)	26-Aug-24	23-Aug-24	19.04	18.39	+0.65	3.5%	KSL, KBS, KTIS, BRR
ถั่วเหลือง	(Cent\$/Bushel)	26-Aug-24	23-Aug-24	983.50	962.00	+21.50	2.2%	TVO
น้ำมันปาล์ม	(US\$/ton)	26-Aug-24	23-Aug-24	3,933.00	3,867.00	+66.00	1.7%	CPI, LST, UPOIC, UVAN
สังกะสี	(US\$/ton)	26-Aug-24	23-Aug-24	2,884.00	2,871.00	+13.00	0.5%	BEYOND
ทองคำ	(US\$/oz)	26-Aug-24	23-Aug-24	2,520.20	2,511.20	+9.00	0.4%	(Source:Aspen)
SPDR Gold Trust	(ton)	26-Aug-24	23-Aug-24	856.12	857.85	-1.73	-0.2%	
น้ำมันดิบ <i>ทุกวัน</i>	WTI (US\$/barrel)	26-Aug-24	23-Aug-24	77.42	74.83	+2.59	3.5%	PTT, PTTEP, TOP, PTTGC, BCP
	Brent (US\$/barrel)	26-Aug-24	23-Aug-24	81.43	79.02	+2.41	3.0%	(Source:Aspen)
ค่าการกลั่น <i>ทุกวัน</i>	GRM (US\$/barrel)	26-Aug-24	23-Aug-24	4.22	3.44	+0.78	0.0%	BCP, IRPC, PTTGC and TOP (Bloomberg)
น้ำมันทำความร้อน	Heating Oil (cent/gallon)	26-Aug-24	23-Aug-24	234.63	231.50	+3.13	1.4%	BCP, IRPC, PTTGC and TOP (Bloomberg)
	Natural Gas(\$/MMBtu)	26-Aug-24	23-Aug-24	1.97	2.02	-0.05	-2.5%	PTTEP, PTT, BANPU (Bloomberg)
ปิโตรเคมี	Naphtha (US\$/MT)	26-Aug-24	23-Aug-24	681.50	669.38	+12.13	1.8%	PTTGC, SCC (เป็นต้นทุน)
	Ethylene (US\$/MT)	23-Aug-24	16-Aug-24	850	845	+5.00	0.6%	PTTGC, SCC, IRPC (Bloomberg)
	Propylene (US\$/MT)	23-Aug-24	16-Aug-24	840	855	-15.00	-1.8%	PTTGC, SCC, IRPC
เหล็ก	HRC (US\$/ton) รีดร้อน	26-Aug-24	23-Aug-24	670.0	672.0	-2.00	-0.3%	(Source:Bloomberg)
ถ่านหิน	NEX (US\$/ton)	23-Aug-24	16-Aug-24	149.30	148.71	+0.59	0.4%	BANPU, LANNA, UMS
อาหาร	ไก่ (บาท/กก.)	31-Jul-24	30-Jun-24	44.00	44.00	+0.00	0.0%	CPF, GFPT (Source: CPF)
	กุ้งVannamei(บาท/กก.)	31-Jul-24	30-Jun-24	135	130	+5.00	3.8%	CPF, CFRESH, SSF, ASIAN, TU
	สุกร (บาท/กก.)	31-Jul-24	30-Jun-24	70.00	68.00	+2.00	2.9%	CPF

กราฟแสดงแนวโน้มราคา



ที่มา: CPF, BANPU, Bloomberg and Aspen

แบบรายงานการเปลี่ยนแปลงการถือหลักทรัพย์และสัญญาซื้อขายล่วงหน้าของผู้บริหาร (แบบ 59)

	ชื่อผู้บริหาร	วิธีการได้มา/ จำหน่าย	จำนวน (หุ้น)	ราคา (บาท)	มูลค่า (บาท)	ประเภท หลักทรัพย์	วันที่ได้มา/ จำหน่าย
A5	นาย โชติกร ปัญจทรัพย์	ขาย	200,000.00	0.08	16,000.00	ใบสำคัญแสดงสิทธิที่จะซื้อหุ้น	23/8/2567
BLESS	นาย ธารินทร์ บรรวนิชย์กุล	ขาย	50,000.00	0.43	21,500.00	หุ้นสามัญ	21/8/2567
BLESS	นาย ธารินทร์ บรรวนิชย์กุล	ขาย	50,000.00	0.43	21,500.00	หุ้นสามัญ	22/8/2567
BLESS	นาย ธารินทร์ บรรวนิชย์กุล	ขาย	90,000.00	0.43	38,700.00	หุ้นสามัญ	22/8/2567
HTC	พันเอก พัชร รัตกุล	ขาย	150,100.00	15.56	2,335,556.00	หุ้นสามัญ	23/8/2567
HUMAN	นาง กัญญา เรืองประทีปแสง	ขาย	22,000.00	10.90	239,800.00	หุ้นสามัญ	20/8/2567
HUMAN	นาง กัญญา เรืองประทีปแสง	ขาย	20,000.00	11.20	224,000.00	หุ้นสามัญ	21/8/2567
MMM	นาย สุริยา วงศ์สิทธิชัยกุล	ขาย	2,000,000.00	7.00	14,000,000.00	หุ้นสามัญ	23/8/2567
MTC	นาย ศึกษิต พัชรชัย	ขาย	100,800.00	45.25	4,561,200.00	หุ้นสามัญ	22/8/2567
MTC	นาย ศึกษิต พัชรชัย	ขาย	99,200.00	45.00	4,464,000.00	หุ้นสามัญ	23/8/2567
PACO	นาย ธเนศ เลิศขจรกิตติ	ขาย	200,000.00	0.16	32,000.00	ใบสำคัญแสดงสิทธิที่จะซื้อหุ้น	23/8/2567
PACO	นาย ธเนศ เลิศขจรกิตติ	ขาย	373,200.00	0.17	63,444.00	ใบสำคัญแสดงสิทธิที่จะซื้อหุ้น	23/8/2567
ROCTEC	นางสาว ชลลดา ชะนัม	ขาย	150,000.00	0.98	147,000.00	หุ้นสามัญ	26/8/2567
SCN	นาย ธัญชาติ กิจพิพิธ	ขาย	25,000,000.00	0.85	21,250,000.00	หุ้นสามัญ	23/8/2567
SPA	นาย ภูมิพันธ์ บุญญาปะมัย	ขาย	15,000.00	6.80	102,000.00	หุ้นสามัญ	23/8/2567
SPREME	นางสาว นงลักษณ์ มุกดา	ขาย	5,000.00	1.81	9,050.00	หุ้นสามัญ	21/8/2567
TCC	นาย บุญอนันต์ ศรีขาว	ขาย	250,000.00	0.41	102,500.00	หุ้นสามัญ	26/8/2567
WARRIX	นาย วิศิษฐ์ วนะศักดิ์ศรีสกุล	ขาย	14,942,530.00	3.48	52,000,004.40	หุ้นสามัญ	21/8/2567
CMC	นาย วิเชียร แพทยานันท์	ซื้อ	87,200.00	1.18	102,896.00	หุ้นสามัญ	23/8/2567
FM	นาย สนิท คุชฎีโหนด	ซื้อ	1,280,000.00	4.87	6,233,600.00	หุ้นสามัญ	23/8/2567
FM	นาย สุเมธ มาลีสีรังสี	ซื้อ	2,500.00	4.84	12,100.00	หุ้นสามัญ	23/8/2567
IP	นาย ดฤณวรรณ ธนินธิพันธ์	ซื้อ	100,000.00	4.06	406,000.00	หุ้นสามัญ	23/8/2567
KCG	นาย ทรรศรรม เพียรพัฒนานาวินท์	ซื้อ	10,000.00	10.00	100,000.00	หุ้นสามัญ	23/8/2567
LPH	นาย อังกูร ฉันทนาพานิช	ซื้อ	10,000.00	4.57	45,700.00	หุ้นสามัญ	21/8/2567
LPH	นาย อังกูร ฉันทนาพานิช	ซื้อ	16,800.00	4.56	76,608.00	หุ้นสามัญ	22/8/2567
MALEE	นาง จินตนา บุญรัตน์	ซื้อ	200,000.00	9.70	1,940,000.00	หุ้นสามัญ	23/8/2567
MALEE	นาย ชัยฉัตร บุญรัตน์	ซื้อ	400,000.00	9.69	3,876,000.00	หุ้นสามัญ	23/8/2567
PACO	นาย ธเนศ เลิศขจรกิตติ	ซื้อ	100,000.00	1.50	150,000.00	หุ้นสามัญ	23/8/2567
PCC	นาย กิตติ สัมฤทธิ์	ซื้อ	20,400.00	2.80	57,120.00	หุ้นสามัญ	23/8/2567
PLUS	นาย นิลสุวรรณ ลิลารัมย์	ซื้อ	7,200.00	7.20	51,840.00	หุ้นสามัญ	20/8/2567
RS	นาย เษษฐ ษेत्रุโชติศักดิ์	ซื้อ	572,000.00	12.00	6,864,000.00	หุ้นสามัญ	20/8/2567
SFLEX	นาย ปรินทร์ธรณ์ อภิธนาศรีวงษ์	ซื้อ	150,000.00	3.50	525,000.00	หุ้นสามัญ	23/8/2567
SONIC	นาย ปฏิภาณ เปล่งจวี	ซื้อ	120,000.00	1.50	180,000.00	หุ้นสามัญ	22/8/2567
SONIC	นาย ปฏิภาณ เปล่งจวี	ซื้อ	20,000.00	1.50	30,000.00	หุ้นสามัญ	23/8/2567
SPA	นาย ภูมิพันธ์ บุญญาปะมัย	ซื้อ	500.00	6.85	3,425.00	หุ้นสามัญ	23/8/2567
TFM	นาย ฤทธิรงค์ บุญมีโชติ	ซื้อ	200,000.00	8.84	1,768,000.00	หุ้นสามัญ	23/8/2567
TMW	นาย ไพฑูรย์ กสิณชัย	ซื้อ	7,000.00	52.75	369,250.00	หุ้นสามัญ	23/8/2567
TMW	นาย ฮิโรคาซึ ชูริฮาร่า	ซื้อ	3,000.00	52.50	157,500.00	หุ้นสามัญ	23/8/2567
VARO	นาย สหสิทธิ์ ขิดานนท์	ซื้อ	183,000.00	3.78	691,740.00	หุ้นสามัญ	26/8/2567

ที่มา : ศูนย์สารสนเทศตลาดทุน สำนักงานคณะกรรมการ ก.ล.ด.

แบบรายงานการได้มาหรือจำหน่ายหลักทรัพย์ของกิจการ (246-2)

ชื่อบริษัท	ชื่อผู้ได้มา/ จำหน่าย	Sell/Buy	ประเภท หลักทรัพย์	%ได้มา/ จำหน่าย	%หลังได้มา/ จำหน่าย	วันที่ได้มา/ จำหน่าย	หมายเหตุ
WARRIX	นาย วิศิษฐ์ วนะศักดิ์ศรีสกุล	จำหน่าย	หุ้น	35.7538	33.2172	21/8/2567	
TAKUNI	นาย ชีรพล นพรินทร์ภา	ได้มา	หุ้น	3.922	43.1422	23/8/2567	
TOP	GIC PRIVATE LIMITED	ได้มา	หุ้น	4.979	5.0054	21/8/2567	

ที่มา : ศูนย์สารสนเทศตลาดทุน สำนักงานคณะกรรมการ ก.ล.ด.

หลักทรัพย์ที่ต้องซื้อขายด้วยบัญชี Cash Balance

Stock	September 2024																						
	22	23	26	27	28	29	30	2	3	4	5	6	9	10	11	12	13	16	17	18	19	20	23

LEVEL 1 : ผู้ซื้อต้องใช้บัญชี Cash Balance และห้ามนำหลักทรัพย์ที่กำหนดมาคำนวณวงเงินซื้อขาย
ARIN 11 Sep 24

MONO 13 Sep 24

LEVEL 2: ผู้ซื้อต้องใช้บัญชี Cash Balance, ห้ามคำนวณวงเงินซื้อขาย และห้าม Net Settlement

-

LEVEL 3: ห้ามซื้อขาย (SP) 1 วันทำการวันแรก และผู้ซื้อต้องใช้บัญชี Cash Balance, ห้ามคำนวณวงเงินซื้อขาย และห้าม Net Settlement

-

Source: SET

Short Sales

Stock	% Short Sale Volume Comparing with Main Board	Average Price (Bt)	Volume (shares)	Value (Mil. B)
DELTA-R	8.39	100.69	1,079,100	108,655,500
AOT-R	6.20	60.53	1,298,800	78,620,425
PTTEP-R	5.32	144.50	417,900	60,386,550
HMPRO-R	5.31	9.64	6,065,100	58,481,475
SCB-R	4.71	107.72	491,100	52,901,550
ADVANC	4.71	247.60	205,100	50,783,100
TTB-R	4.95	1.84	25,464,800	46,970,750
KBANK	2.59	143.37	322,000	46,164,750
GPSC	6.07	40.77	1,086,700	44,299,875
BH-R	9.87	243.67	170,500	41,544,900
KBANK-R	2.31	143.88	285,900	41,134,500
BJC-R	10.48	22.80	1,786,800	40,742,720
SIRI-R	11.83	1.75	22,869,800	40,047,328
KTB	7.12	18.75	2,075,400	38,918,430
SCC	5.77	217.05	159,800	34,684,400
BCP	7.32	36.13	870,500	31,452,650
BBL-R	2.00	142.54	214,800	30,616,950
TISCO	5.48	94.31	294,800	27,802,650
LH	3.14	5.52	4,428,400	24,433,650
TTB	2.53	1.84	13,084,200	24,060,121
TISCO-R	4.72	94.30	254,300	23,981,725
CPALL	1.90	59.83	399,800	23,918,600
BBL	1.55	142.43	166,800	23,757,200
HMPRO	2.13	9.63	2,434,000	23,442,565
DELTA	1.50	100.09	194,100	19,427,000
BTS	1.22	4.45	4,243,300	18,879,974
ADVANC-R	1.71	246.91	74,600	18,419,600
EA	0.60	7.50	2,329,300	17,458,200
TRUE	5.11	10.27	1,649,400	16,939,210
AOT	1.29	60.47	270,400	16,350,950
TIDLOR	3.11	16.47	971,100	15,993,950
GULF-R	2.72	50.49	300,300	15,162,075
SCB	1.32	107.93	137,600	14,850,500
MINT-R	3.28	26.41	555,500	14,673,400
SCGP-R	4.36	24.80	581,300	14,413,385
PTTGC	3.05	25.82	552,900	14,275,975
BCP-R	3.29	36.16	391,700	14,164,600
OR-R	4.39	15.42	897,800	13,841,950
CRC-R	6.98	28.60	453,400	12,966,825
TU	6.04	15.14	843,100	12,763,540
MINT	2.85	26.49	480,800	12,737,125
BEM	1.81	7.88	1,613,900	12,723,725
BTS-R	0.80	4.45	2,791,100	12,413,230
KKP-R	3.29	45.70	268,800	12,283,450
CPAXT-R	4.60	31.65	383,900	12,149,050
VGI	3.21	2.29	5,272,200	12,079,986
AWC	1.75	3.67	3,226,800	11,839,066
BH	2.54	243.52	43,900	10,690,400
PTTEP	0.93	144.50	72,700	10,505,150
TIPL	46.19	1.22	8,536,000	10,414,176
TASCO-R	3.88	17.24	586,300	10,109,250
BLA-R	26.04	17.90	564,100	10,097,340
KCE	3.68	37.91	248,600	9,424,675
HANA	2.87	38.34	236,300	9,059,275
ML-R	2.12	19.18	458,300	8,790,770
SCGP	2.64	24.91	351,400	8,752,345
OR	2.71	15.43	554,100	8,549,520
KKP	2.27	45.64	186,200	8,497,625
SAPPE	6.91	71.50	116,600	8,336,675

Source: SET

August 2024

Monday 26	Tuesday 27	Wednesday 28	Thursday 29	Friday 30
<ul style="list-style-type: none"> ■ AIMCG XD 0.09 חרנו ■ AIMIRT XD 0.1433 חרנו ■ AMATA XD 0.25 חרנו ■ AYUD XD 0.90 חרנו ■ BGRIM XD 0.18 חרנו ■ BRRGIF XD 0.13058 חרנו ■ CPNREIT XD 0.0399 חרנו ■ GPI XD 0.10 חרנו ■ K XD 0.03 חרנו ■ KCAR XD 0.08 חרנו ■ KCE XD 0.60 חרנו ■ M XD 0.50 חרנו ■ MOONG XD 0.06 חרנו ■ NAT XD 0.22 חרנו ■ NSL XD 0.35 חרנו ■ PCSGH XD 0.10 חרנו ■ PHOL XD 0.10 חרנו ■ PQS XD 0.05 חרנו ■ RPH XD 0.11 חרנו ■ SABINA XD 0.69 חרנו ■ SFLEX XD 0.06 חרנו ■ TFG XD 0.075 חרנו ■ VCOM XD 0.12 חרנו 	<ul style="list-style-type: none"> ■ AH XD 0.30 חרנו ■ ASP XD 0.07 חרנו ■ BIS XD 0.05 חרנו ■ BJC XD 0.15 חרנו ■ BLA XD 0.20 חרנו ■ BLC XD 0.06 חרנו ■ BTC XD 0.01 חרנו ■ CHG XD 0.02 חרנו ■ CK XD 0.15 חרנו ■ FSMART XD 0.23 חרנו ■ FTE XD 0.04 חרנו ■ GFC XD 0.10 חרנו ■ HUMAN XD 0.12 חרנו ■ IHL XD 0.06 חרנו ■ IMPACT XD 0.22 חרנו ■ IVL XD 0.175 חרנו ■ KTBSTMR XD 0.1741 חרנו ■ LHHOTEL XD 0.31 חרנו ■ LHPF XD 0.07 חרנו ■ LHSC XD 0.181 חרנו ■ NNCL XD 0.05 חרנו ■ PIMO XD 0.02 חרנו ■ POLY XD 0.20 חרנו ■ SAMTEL XD 0.03 חרנו ■ SC XD 0.05 חרנו ■ SNP XD 0.10 חרנו ■ SPALI XD 0.60 חרנו ■ STP XD 0.25 חרנו ■ SYNEX XD 0.10 חרנו ■ TKN XD 0.30 חרנו ■ TKS XD 0.12 חרנו ■ TOG XD 0.20 חרנו ■ WINNER XD 0.06 חרנו ■ XO XD 1.70 חרנו 	<ul style="list-style-type: none"> ■ 2S XD 0.07 חרנו ■ APO XD 0.15 חרנו ■ CCET XD 0.07 חרנו ■ CPTGF XD 0.1555 חרנו ■ CPW XD 0.04 חרנו ■ EGATIF XD 0.1056 חרנו ■ FORTH XD 0.15 חרנו ■ FPI XD 0.04 חרנו ■ FUTUREPF XD 0.15358 חרנו ■ GVREIT XD 0.1963 חרנו ■ HTECH XD 0.075 חרנו ■ JSP XD 0.0316 חרנו ■ KAMART XD 0.10 חרנו ■ KBSPIF XD 0.235 חרנו ■ KISS XD 0.10 חרנו ■ PLT XD 0.01 חרנו ■ PSH XD 0.15 חרנו ■ PTT XD 0.80 חרנו ■ SIRI XD 0.07 חרנו ■ SKR XD 0.09 חרנו ■ SPRC XD 0.25 חרנו ■ TFFIF XD 0.1102 חרנו ■ THIP XD 0.65 חרנו ■ TOA XD 0.33 חרנו ■ TQM XD 0.45 חרנו ■ TTLPF XD 0.54 חרנו ■ UNIQLO80 XD - חרנו 	<ul style="list-style-type: none"> ■ BCH XD 0.12 חרנו ■ BKKCP XD 0.16 חרנו ■ CPF XD 0.45 חרנו ■ EKH XD 0.28 חרנו ■ JUBILE XD 0.19 חרנו ■ KLINIQ XD 0.65 חרנו ■ LALIN XD 0.165 חרנו ■ LPH XD 0.03 חרנו ■ MIPF XD 0.33 חרנו ■ OSP XD 0.30 חרנו ■ SECURE XD 0.20 חרנו ■ SPCG XD 0.50 חרנו 	<ul style="list-style-type: none"> ■ PROSPECT XD 0.215 חרנו ■ SSTRT XD 0.20 חרנו ■ TIF1 XD 0.135 חרנו ■ VENTURE19 XD - חרנו



September 2024

Monday	Tuesday	Wednesday	Thursday	Friday
2	3	4	5	6
<ul style="list-style-type: none"> ▪ BCPG XD 0.10 תרנ ▪ DRT XD 0.26 תרנ ▪ OR XD 0.27 תרנ ▪ PB XD 0.89 תרנ 	<ul style="list-style-type: none"> ▪ BSRC XD 0.08 תרנ ▪ LUXF XD 0.54 תרנ ▪ MINT XD 0.25 תרנ ▪ TPCH XD 0.23 תרנ 	<ul style="list-style-type: none"> ▪ BA XD 0.60 תרנ ▪ BBL XD 2.00 תרנ ▪ BCP XD 0.60 תרנ ▪ GAHREIT XD 0.32 תרנ ▪ GROREIT XD 0.28 תרנ ▪ KKP XD 1.25 תרנ ▪ MJLF XD 0.13 תרנ ▪ PINGAN80 XD - תרנ 	<ul style="list-style-type: none"> ▪ HTC XD 0.48 תרנ ▪ MST XD 0.38 תרנ ▪ NETEASE80 XD - תרנ ▪ ONEE XD 0.08 תרנ ▪ RATCH XD 0.80 תרנ ▪ SCB XD 2.00 תרנ 	<ul style="list-style-type: none"> ▪ BKN80X XD - תרנ ▪ PEP80X XD - תרנ ▪ SGC XW 5:1
9	10	11	12	13
<ul style="list-style-type: none"> ▪ GOOG80X XD - תרנ 	<ul style="list-style-type: none"> ▪ SSPF XD 0.1655 תרנ 			<ul style="list-style-type: none"> ▪ KO80X XD - תרנ
16	17	18	19	20
23	24	25	26	27
<ul style="list-style-type: none"> ▪ SO XD 0.007407407623 תרנ ▪ SO XD 15:1 				<ul style="list-style-type: none"> ▪ NINTENDO19 XD - תרנ ▪ SMFG19 XD - תרנ
30				



October 2024

Monday	Tuesday	Wednesday	Thursday	Friday
	1	2	3	4
7	8	9	10	11
▪ JAS XW 2:1				
14	15	16	17	18
ชดเชยวันคล้ายวันสวรรคต พระบาทสมเด็จพระบรมชนกาธิเบศร มหาภูมิพลอดุลยเดชมหาราช บรมนาถ บพิตร				
21	22	23	24	25
		วันปิยมหาราช		
28	29	30	31	