

Today Selections >> **COCOCO, HANA, STGT**


Stock	S	R	Comment
<b>COCOCO</b>	12.90	13.80	ยอดส่งออกขยายตัวต่อเนื่อง
<b>HANA</b>	45.75	49.00	Demand กลุ่ม Automotive และ RFID ยังสูง
<b>STGT</b>	10.50	11.30	utilization rate สูงขึ้น หนุน Margin

Market Summary			
	Closed	+/-	%Chg
SET	1,319.15	+0.01	+0.00
SET50	817.58	+1.03	+0.13
SET100	1,798.83	+1.49	+0.08
Mai	358.86	+1.48	+0.41
Dow Jones	39,127.80	+15.64	+0.04
Nasdaq	17,805.16	+87.51	+0.49
Nikkei	39,667.07	+493.92	+1.26
Hang Seng	18,089.93	+17.03	+0.09
SET Mkt. Cap (Btmn)	16,325.15		
SET Turnover (Btmn)	35,483.90		
PER(x)	17.29		

**THB & Flow**

- SET:** คาด SET Index แกว่งซึ่มลงในวันนี้แมตตลาดหุ้นสหรัฐฯจะปิดบวกได้เมื่อคืน เนื่องจากมองเป็นปัจจัยบวกทางด้าน Earnings กลุ่มเทคโนโลยีเฉพาะตัว ประเมิน Risk sentiment ได้รับแรงกดดันจากโทนของ Fed ที่ยังคงอยู่ในโหมด Patient ตามที่เรากล่าวไว้วานนี้ สำหรับเมื่อวาน การประมูลพันธบัตรของไทยรุ่นอายุ 20 ปีวงเงิน 2 หมื่นล้านบาทมี Demand อยู่ในเกณฑ์ดี เมื่อเทียบกับการประมูลครั้งที่ผ่านมา (BCR = 2.2x) แต่ Yield ของไทยอาจไม่ตอบรับปัจจัยดังกล่าวมากนัก หลังเมื่อคืนนี้ Yield พันธบัตร 10 ปีของสหรัฐฯกลับมาราวตัวอีกครั้งสู่ระดับ 4.34%
- USD:** ดัชนี Dollar Index ปรับตัวสูงขึ้นทำจุดสูงสุดใหม่ในรอบ 2 เดือน โดยมีปัจจัยหนุนจากโทน Hawkish ของกรรมการ Fed ที่ออกมาอย่างต่อเนื่องในสัปดาห์นี้ ส่งผลให้เม็ดเงินทั่วโลกยังคงเดินหน้าเข้าสู่กองทุน Money market ในสหรัฐฯอย่างต่อเนื่อง ส่วนอีกด้านหนึ่ง ก็ได้แรงหนุนจากการอ่อนค่าของเงินเยนซึ่งยังคงทำสถิติอ่อนค่าใหม่ไม่สิ้นสุด ภายหลังจากการกลางญี่ปุ่น (BoJ) ยังคงอยู่ในโหมด Wait & See และไม่ได้มีการเข้าแทรกแซงเพื่อหยุดยั้งการอ่อนค่าของเงินเยนแต่อย่างใด
- THB:** จากการแข็งค่าของดัชนี Dollar Index ทำให้เงินบาทได้รับผลกระทบไปด้วย โดยล่าสุดอ่อนค่าไปที่ระดับ 36.95 บาท/ดอลลาร์ เป็นสกุลในเอเชียที่อ่อนค่ามากที่สุดในรอบวันและสัปดาห์นี้ มองเป็นสัญญาณไม่ดีนักต่อภาพ Fund flow ในระยะสั้น ทั้งในตลาดตราสารหนี้และตลาดหุ้น ซึ่งในส่วนของตลาดหุ้น คาดว่าวันนี้นักลงทุนต่างชาติจะยังคงเดินหน้าขายสุทธิต่อไปเป็นวันที่ 25 ติดต่อกัน
- Key support at 37:** อย่างไรก็ตามเรายังคงมีมุมมองเดิมว่า พอเข้าสู่ไตรมาสที่ 3 โดยเฉพาะอย่างยิ่งหลังจากที่มีความชัดเจนทางปัจจัยการเมืองแล้ว แรงขายของนักลงทุนต่างชาติจะชะลอลงตัวมากขึ้น ส่วนหนึ่งเป็นเพราะ Downside ของเงินบาทที่เราคาดว่าจะจำกัดอยู่ที่บริเวณ 37 บาท/ดอลลาร์ สาเหตุสำคัญมาจากทั้งปัจจัยพื้นฐานที่เศรษฐกิจไทยเตรียมเข้าสู่ช่วง High season ของการส่งออก ช่วยหนุนดุลการค้า และการโยกย้ายเงินปันผลกลับของนักลงทุนต่างชาติที่ผ่านพ้นจุดสูงสุดไปแล้ว ประกอบกับท่าทีของ ธปท. ที่ดูเหมือนจะต้องการไม่ใหเงินบาทผันผวนในทางอ่อนค่าไปกว่าระดับนี้ หลังจากก่อนหน้านี้ เงินบาทถือว่าปรับตัวอ่อนค่ากว่าสกุลอื่นมาอย่างต่อเนื่องแล้ว บนมาตรวัดดัชนีค่าเงินที่แท้จริงหรือ Real effective exchange rate อย่างเช่นในช่วงสัปดาห์ที่ผ่านมา พบเห็นระดับ Forward contracts ของ ธปท. ลดลงอย่างมีนัยสำคัญมาอยู่ในระดับต่ำสุดในรอบ 1 ปีแล้ว บ่งชี้ถึงความพยายามในการเข้าแทรกแซงพอสมควร

Sector Top Active				
TRUE	CPALL	AOT	GULF	DELTA

Sector Top Active			
ENERG	BANK	ICT	

Investors Data – SET (Btmn)			
26 Jun.24	Buy	Sell	Net
Institution	4,002	3,299	703
Proprietary	2,148	2,541	-394
Foreign	18,518	19,349	-831
Local	10,817	10,294	522
1-26 Jun.24	Buy	Sell	Net
Institution	66,821	60,129	6,692
Proprietary	46,707	46,466	241
Foreign	379,215	409,080	-29,865
Local	233,837	210,904	22,933

Commodities	26 Jun.24	25 Jun.24	Chg	%Chg
Bt/US\$	36.92	36.68	+0.24	+0.65
US\$/Yuan	7.264	7.262	+0.00	+0.03
US Bond Yield 10y(%)	4.341	4.287	+0.05	+1.27
Brent Oil (US\$/bbl)	84.47	85.01	-0.54	-0.64
Nymex Oil (US\$/bbl)	80.90	80.83	+0.07	+0.09
Gold Spot (US\$/oz)	2,297.70	2,318.90	-21.20	-0.91
Baltic Dry Index	1,964.00	1,926.00	+38.00	+1.97
Dollar Index (DXYO)	106.05	105.62	+0.43	+0.41

**Today's Event**

- 3K-BAT XD** 0.25 บาท
- HKCE01 XD** – บาท
- JMART** ลุกหุ้นเข้า 13,802,032 หุ้น
- EMC-W7** เข้าซื้อขายเป็นวันแรก (2,068.2mn sh 1:1 @ Bt0.13)

แนวรับ 1,310 แนวต้าน 1,328


 นัฐชาติ เมฆชาติ  
 CFA, FRM (ID: 31379)  
 E-mail: nuttachart@trinitythai.com

บริษัทหลักทรัพย์ ทรินิตี้ จำกัด เลขที่ 1 อาคารพาร์ค สยาม ชั้น 22 และห้อง 2301 ชั้น 23 ถนนคอนแวนต์ แขวงสีลม เขตบางรัก กรุงเทพฯ 10500

รายงานฉบับนี้จัดทำขึ้นโดยข้อมูลเท่าที่ปรากฏและเชื่อว่าเป็นที่น่าเชื่อถือได้ แต่ไม่ถือเป็นการยืนยันความถูกต้องและความสมบูรณ์ของข้อมูลนั้นๆ โดยบริษัทหลักทรัพย์ ทรินิตี้ จำกัด ผู้จัดทำขอสงวนสิทธิ์ในการเปลี่ยนแปลงความเห็นหรือประมาณการณต่างๆ ที่ปรากฏในรายงานฉบับนี้โดยไม่ต้องแจ้งล่วงหน้า รายงานฉบับนี้มีวัตถุประสงค์เพื่อใช้ประกอบการตัดสินใจของนักลงทุน โดยไม่ได้เป็นการชี้นำหรือชักชวนให้นักลงทุนทำการซื้อหรือขายหลักทรัพย์ หรือตราสารทางการเงินใดๆ ที่ปรากฏในรายงาน

## Fund Flow

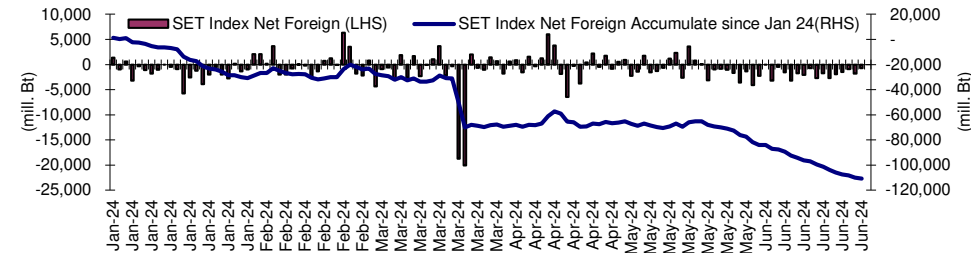
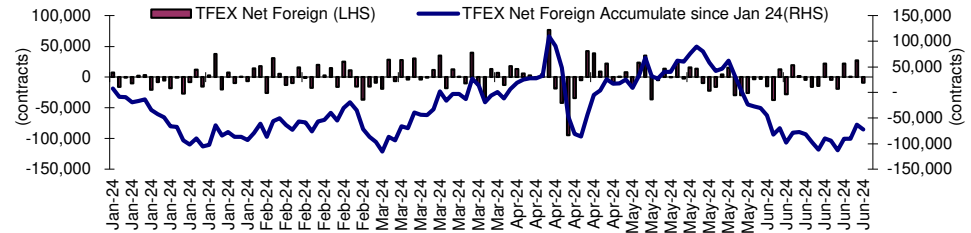
### Foreign Portfolio Investment in Equities (Asia ex. Japan)

Unit : US\$ mn

	As at	Day	WTD Net	MTD Net	YTD Net
India	25-Jun	295.5	398.5	1,814.6	-947.0
Indonesia	26-Jun	-19.1	464.1	342.5	7.1
Malaysia	25-Jun	-16.2	-51.1	12.3	-147.8
Philippines	26-Jun	1.4	-4.9	-109.3	-532.5
South Korea	26-Jun	231.0	-45.1	3,423.7	16,730.4
Sri Lanka	26-Jun	0.2	0.9	-2.8	-29.0
Taiwan	26-Jun	-114.3	-1,934.6	2,030.7	4,640.2
Thailand	26-Jun	-22.5	-102.4	-814.1	-3,094.8
Vietnam	26-Jun	-17.4	-60.4	-515.2	-1,628.2

Source: Bloomberg

## Net Foreign

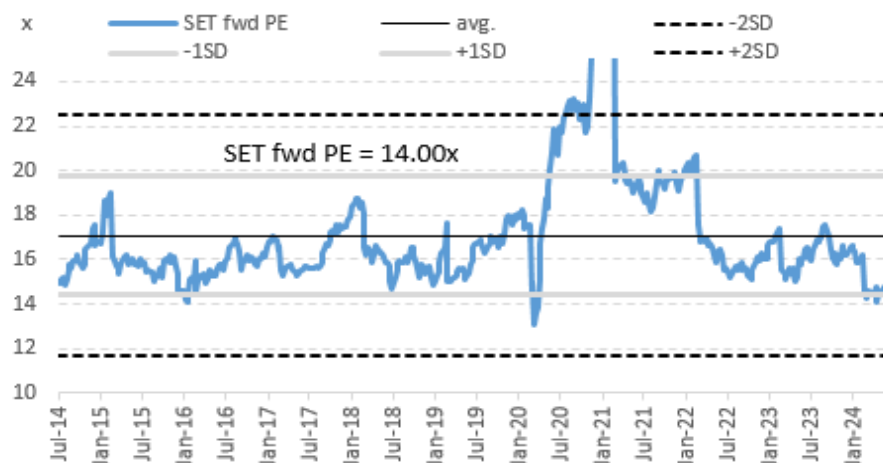


## Indicators to watch

	Last	Previous	% chg	1W Prior	1M Prior	Remark
VIX Index	12.55	12.84	-2.3%	0.6%	-12.1%	+
Ted Spread	0.23	0.26	-11.8%	-1.2%	12.4%	+
U.S.Dollar Index	106.05	105.62	0.4%	0.8%	1.4%	-
U.S.Bond Yield	4.34	4.25	2.1%	0.0%	0.0%	+
Emerging Asia Index (MXMS)	597.66	595.99	0.3%	-1.0%	2.3%	+

Source: Bloomberg, Aspen

## SET Forward PE



## EPS Forward

Y2024E 91.20x  
Y2025E 102.94x

บริษัทหลักทรัพย์ ตรีดี จำกัด เลขที่ 1 อาคารพาร์ค สยาม ชั้น 22 และห้อง 2301 ชั้น 23 ถนนคอนแวนต์ แขวงสีลม เขตบางรัก กรุงเทพฯ 10500

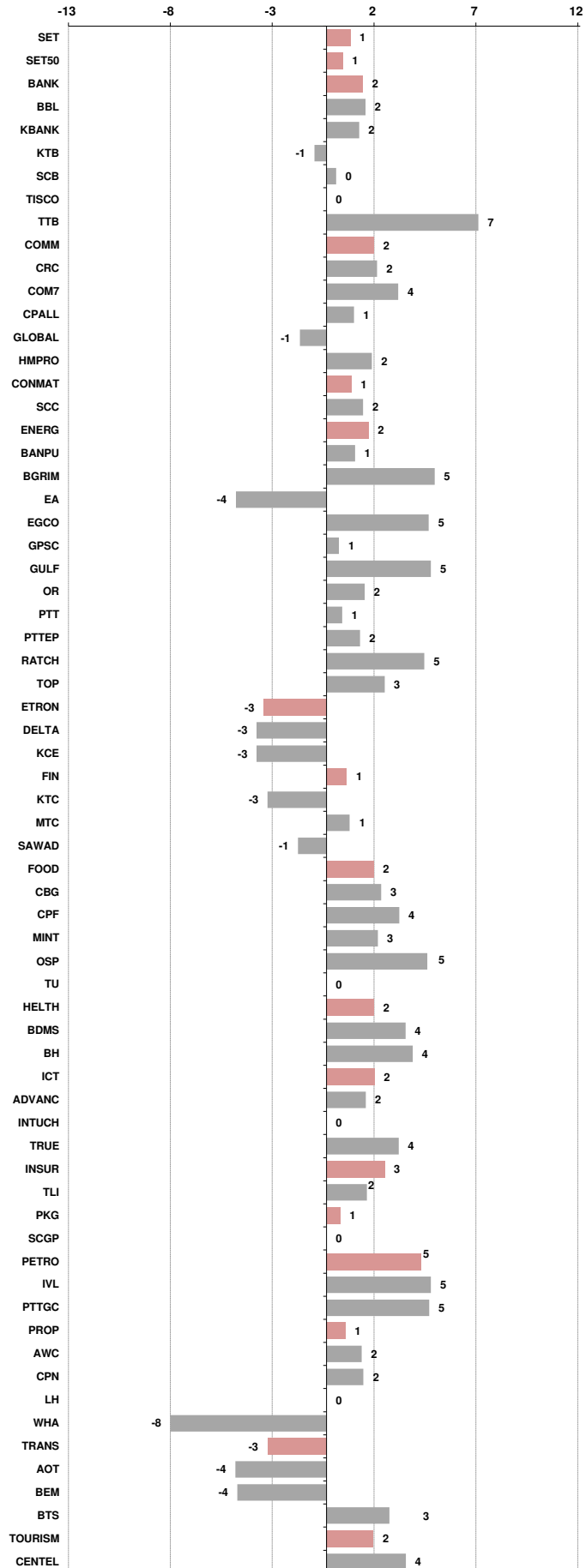
รายงานฉบับนี้จัดทำขึ้นโดยข้อมูลเท่าที่ปรากฏและเชื่อว่าเป็นที่น่าเชื่อถือได้ แต่ไม่ถือเป็นการยืนยันความถูกต้องและความสมบูรณ์ของข้อมูลนั้นๆ โดยบริษัทหลักทรัพย์ ตรีดี จำกัด ผู้จัดทำขอสงวนสิทธิ์ในการเปลี่ยนแปลงความเห็นหรือประมาณการณต่างๆ ที่ปรากฏในรายงานฉบับนี้โดยไม่ต้องแจ้งล่วงหน้า รายงานฉบับนี้มิได้ถูกระบุชื่อหลักทรัพย์ที่ใช้ประกอบการตัดสินใจลงทุนของนักลงทุน โดยไม่ได้เป็นการชี้นำหรือชักชวนให้นักลงทุนทำการซื้อหรือขายหลักทรัพย์ หรือตราสารทางการเงินใดๆ ที่ปรากฏในรายงาน

**Price performance of Stock in SET50**  
(for weekly: 19 - 26 Jun 2024)

**1 Week Performance**



Stock	26-Jun-24	%YTD	%-1W	%-1M	%-3M	%-6M	%-12M
SET	1,319.15	-21	1	-3	-4	-7	-11
SET50	817.58	-19	1	-3	-3	-7	-10
<b>BANK</b>	<b>356.66</b>	<b>-8</b>	<b>2</b>	<b>-3</b>	<b>-5</b>	<b>-5</b>	<b>-9</b>
BBL	133.00	-10	2	-5	-5	-12	-18
KBANK	126.50	-14	2	-6	1	-4	-2
KTB	17.00	-4	-1	-1	1	-7	-13
SCB	106.00	-1	0	-1	-7	2	-1
TISCO	96.00	-3	0	-3	-4	-3	0
TTB	1.73	23	7	2	-6	7	8
<b>COMM</b>	<b>28,234.11</b>	<b>-28</b>	<b>2</b>	<b>-6</b>	<b>-8</b>	<b>-8</b>	<b>-18</b>
CRC	31.00	-33	2	-3	-14	-23	-19
COM7	17.60	-48	4	-9	-7	-26	-31
CPALL	56.00	-18	1	-4	2	0	-9
GLOBAL	15.10	-33	-1	-12	-8	-13	-8
HMPRO	9.15	-41	2	-8	-14	-22	-34
<b>CONMAT</b>	<b>6,325.37</b>	<b>-32</b>	<b>1</b>	<b>-7</b>	<b>-9</b>	<b>-18</b>	<b>-24</b>
SCC	227.00	-34	2	-7	-11	-25	-30
<b>ENERG</b>	<b>18,592.35</b>	<b>-26</b>	<b>2</b>	<b>-3</b>	<b>-7</b>	<b>-10</b>	<b>-10</b>
BANPU	5.05	-63	1	-9	-9	-25	-44
BGRIM	21.80	-45	5	-11	-21	-21	-37
EA	17.20	-82	-4	-28	-51	-61	-67
EGCO	104.50	-39	5	0	-9	-19	-20
GPSC	40.75	-44	1	-14	-24	-16	-28
GULF	41.00	-26	5	1	-7	-7	-6
OR	16.30	-32	2	-9	-9	-16	-21
PTT	32.75	-2	1	-3	-2	-8	3
PTTEP	154.00	-13	2	0	2	4	5
RATCH	27.25	-36	5	-4	-3	-13	-24
TOP	54.00	-4	3	9	-8	1	23
<b>ETRON</b>	<b>10,457.86</b>	<b>1</b>	<b>-3</b>	<b>12</b>	<b>15</b>	<b>-9</b>	<b>-8</b>
DELTA	84.50	-90	-3	12	14	-10	-12
KCE	42.25	-9	-3	1	7	-24	16
<b>FIN</b>	<b>2,836.28</b>	<b>-39</b>	<b>1</b>	<b>-8</b>	<b>-13</b>	<b>-14</b>	<b>-21</b>
KTC	42.00	-29	-3	-2	-9	-6	-16
MTC	44.25	16	1	-2	-3	-3	19
SAWAD	35.25	-28	-1	-13	-18	-17	-23
<b>FOOD</b>	<b>11,271.90</b>	<b>-11</b>	<b>2</b>	<b>-1</b>	<b>7</b>	<b>2</b>	<b>2</b>
CBG	67.00	-31	3	-5	5	-20	9
CPF	23.20	-6	4	1	26	21	17
MINT	30.50	-5	3	-3	-6	6	-9
OSP	23.30	-18	5	8	14	6	-24
TU	15.30	-9	0	1	5	3	18
<b>HELTH</b>	<b>6,408.28</b>	<b>-11</b>	<b>2</b>	<b>-6</b>	<b>-4</b>	<b>-3</b>	<b>-7</b>
BDMS	26.75	-8	4	-7	-6	-3	-6
BH	246.00	16	4	0	9	11	9
<b>ICT</b>	<b>156.90</b>	<b>-5</b>	<b>2</b>	<b>2</b>	<b>3</b>	<b>6</b>	<b>5</b>
ADVANC	211.00	8	2	2	3	-4	0
INTUCH	72.25	-6	0	6	4	1	2
TRUE	8.75	N/A	4	9	10	72	42
<b>INSUR</b>	<b>7,905.94</b>	<b>-37</b>	<b>3</b>	<b>-7</b>	<b>-9</b>	<b>-11</b>	<b>-28</b>
TLI	7.70	-48	2	-13	-15	-19	-39
<b>PKG</b>	<b>3,438.69</b>	<b>-38</b>	<b>1</b>	<b>1</b>	<b>12</b>	<b>-4</b>	<b>-8</b>
SCGP	34.00	-40	0	2	16	-6	-6
<b>PETRO</b>	<b>607.52</b>	<b>-39</b>	<b>5</b>	<b>-15</b>	<b>-16</b>	<b>-18</b>	<b>-26</b>
IVL	20.50	-50	5	-16	-16	-24	-39
PTTGC	31.25	-34	5	-17	-19	-19	-15
<b>PROP</b>	<b>199.86</b>	<b>-27</b>	<b>1</b>	<b>-7</b>	<b>-11</b>	<b>-13</b>	<b>-16</b>
AWC	3.52	-44	2	-9	-13	1	-27
CPN	56.00	-21	2	-6	-11	-18	-11
LH	6.00	-39	0	-12	-19	-25	-27
WHA	4.94	21	-8	-10	3	-6	7
<b>TRANS</b>	<b>291.45</b>	<b>-22</b>	<b>-3</b>	<b>-8</b>	<b>-7</b>	<b>-3</b>	<b>-15</b>
AOT	58.75	-22	-4	-10	-9	-2	-18
BEM	7.65	-22	-4	-6	-6	-4	-7
BTS	4.66	-45	3	-21	-19	-35	-36
<b>TOURISM</b>	<b>558.99</b>	<b>-13</b>	<b>2</b>	<b>-3</b>	<b>-6</b>	<b>1</b>	<b>-10</b>
CENDEL	40.00	-20	4	-1	-9	-9	-13



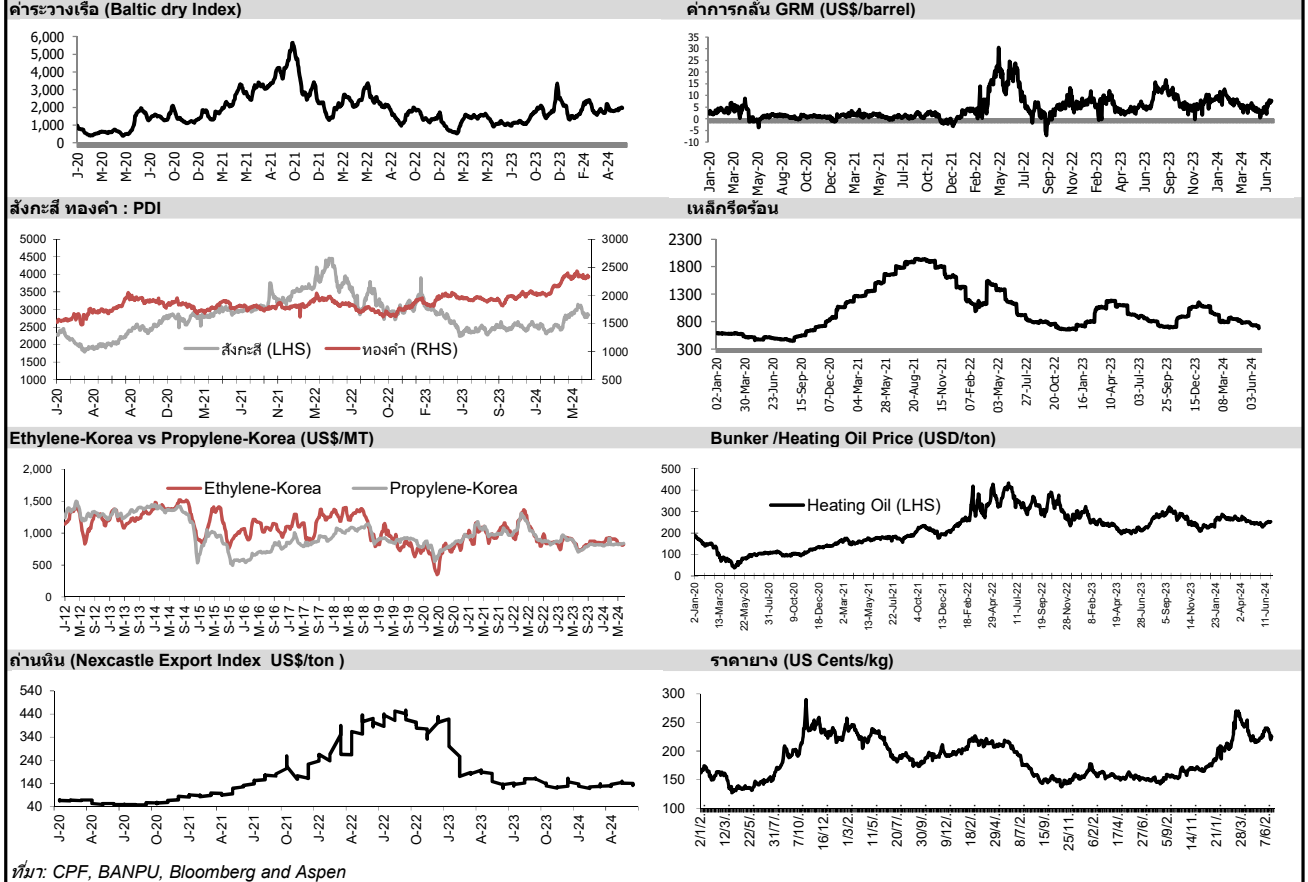


อัตราแลกเปลี่ยนวันนี้*		36.92	Change	0.24
------------------------	--	-------	--------	------

\*เปรียบเทียบ Transaction ล่าสุดกับก่อนหน้า (โดยไม่แยกว่าเป็นของ off-shore หรือ on-shore)

สินค้า	ตัวชี้ราคา	ปิดล่าสุด	ก่อนหน้า	ราคาปิดล่าสุด	ก่อนหน้า	เปลี่ยน +/-	%	หลักทรัพย์ที่เกี่ยวข้อง
เรือ <i>ปรับปรุง</i>	Baltic Dry Index (spot)	26-Jun-24	25-Jun-24	1,964	1,926	+38.00	2.0%	PSL, TTA
	BHSI (Handy Size)	26-Jun-24	25-Jun-24	760	757	+3.00	0.4%	
ยาง	(US Cents/kg)	26-Jun-24	25-Jun-24	225.00	227.00	-2.00	-0.9%	STA, TRUBB
น้ำตาล	(Cent/Pound)	26-Jun-24	25-Jun-24	19.51	19.49	+0.02	0.1%	KSL, KBS, KTIS, BRR
ถั่วเหลือง	(Cent\$/Bushel)	26-Jun-24	25-Jun-24	1,107.00	1,112.75	-5.75	-0.5%	TVO
น้ำมันปาล์ม	(US\$/ton)	26-Jun-24	25-Jun-24	3,879.00	3,835.00	+44.00	1.1%	CPI, LST, UPOIC, UVAN
สังกะสี	(US\$/ton)	26-Jun-24	25-Jun-24	2,868.50	2,857.00	+11.50	0.4%	BEYOND
ทองคำ	(US\$/oz)	26-Jun-24	25-Jun-24	2,296.80	2,319.80	-23.00	-1.0%	(Source:Aspen)
SPDR Gold Trust	(ton)	26-Jun-24	25-Jun-24	829.05	829.05	+0.00	0.0%	
น้ำมันดิบ <i>ทุกวัน</i>	WTI (US\$/barrel)	26-Jun-24	25-Jun-24	80.90	80.83	+0.07	0.1%	PTT, PTTEP, TOP, PTTGC, BCP
	Brent (US\$/barrel)	26-Jun-24	25-Jun-24	84.47	85.01	-0.54	-0.6%	(Source:Aspen)
ค่าการกลั่น <i>ทุกวัน</i>	GRM (US\$/barrel)	26-Jun-24	25-Jun-24	7.78	7.18	+0.60	0.0%	BCP, IRPC, PTTGC and TOP (Bloomberg)
น้ำมันทำความร้อน <i>ทุกวัน</i>	Heating Oil (cent/gallon)	26-Jun-24	25-Jun-24	253.17	251.18	+1.99	0.8%	BCP, IRPC, PTTGC and TOP (Bloomberg)
	Natural Gas(\$/MMBtu)	26-Jun-24	25-Jun-24	2.73	2.72	+0.01	0.3%	PTTEP, PTT, BANPU (Bloomberg)
ปิโตรเคมี	Naphtha (US\$/MT)	26-Jun-24	25-Jun-24	706.50	706.38	+0.13	0.0%	PTTGC, SCC (เป็นต้นทุน)
	Ethylene (US\$/MT)	21-Jun-24	14-Jun-24	820	810	+10.00	1.2%	PTTGC, SCC, IRPC (Bloomberg)
	Propylene (US\$/MT)	21-Jun-24	14-Jun-24	840	835	+5.00	0.6%	PTTGC, SCC, IRPC
เหล็ก	HRC (US\$/ton) รีดร้อน	26-Jun-24	25-Jun-24	675.0	717.0	-42.00	-5.9%	(Source:Bloomberg)
ถ่านหิน	NEX (US\$/ton)	21-Jun-24	14-Jun-24	135.23	131.59	+3.64	2.8%	BANPU, LANNA, UMS
อาหาร	ไก่ (บาท/กก.)	30-Apr-24	31-Mar-24	43.50	43.00	+0.50	1.2%	CPF, GFPT (Source: CPF)
	กุ้งVannamei(บาท/กก.)	30-Apr-24	31-Mar-24	133	135	-2.00	-1.5%	CPF, CFRESH, SSF, ASIAN, TU
	สุกร (บาท/กก.)	30-Apr-24	31-Mar-24	66.50	61.00	+5.50	9.0%	CPF

กราฟแสดงแนวโน้มราคา



ที่มา: CPF, BANPU, Bloomberg and Aspen



## NVDR Trading Data by Stock : 27 Jun 2024

Total NVDR Trading (Bt m)	Date 26 Jun 24	Net (Bt M)
16,563.68	Institutions	+702.87
% of SET : 23.31%	Proprietary	-393.77
Total SET Trading Value : +35,526.09	Foreign	-831.33
	Local Investor	+522.23

STOCK	Net Buy ซื้อสุทธิ					
	Value (Btm) : มูลค่า (ล้านบาท)					
	26 Jun	25 Jun	24 Jun	21 Jun	20 Jun	Total 5 Days
1 BGRIM	134.0	-8.3	-33.4	40.5	-86.6	46.2
2 CPF	116.4	94.5	28.7	-270.2	-32.2	-62.7
3 TRUE	102.6	5.2	8.9	-77.6	179.4	218.5
4 SCB	96.9	45.1	141.8	115.9	-52.0	347.7
5 ADVANC	88.0	161.8	13.7	-134.6	-87.1	41.8
6 PTTEP	86.6	235.1	-35.4	28.8	36.9	352.1
7 KBANK	67.3	171.1	54.2	-195.1	-180.4	-82.9
8 CPALL	62.3	114.1	168.6	59.6	-571.7	-167.2
9 DELTA	59.2	-135.2	-98.8	-117.7	14.4	-278.1
10 PTTGC	56.7	27.1	18.0	-87.8	96.7	110.7
11 WHA	56.6	-74.7	-69.2	111.2	138.3	162.2
12 COCOCO	51.1	-2.2	-3.4	-4.8	-24.7	16.0
13 BBL	49.1	94.4	140.3	192.4	71.8	547.9
14 GPSC	32.9	-28.2	-71.7	41.4	23.6	-2.1
15 INTUCH	31.8	-13.0	21.4	-94.5	-39.8	-94.2
16 SISB	30.8	-13.8	4.2	13.1	2.6	36.9
17 ITC	30.2	67.4	17.2	20.8	-12.0	123.6
18 CPAXT	26.6	-35.2	-14.6	-42.3	-10.2	-75.8
19 PTT	22.8	-43.6	-8.2	-35.3	82.2	18.0
20 SIRI	22.3	36.6	89.3	-38.8	-2.1	107.2
21 RCL	22.1	-8.6	23.6	11.7	3.8	52.6
22 SCC	16.4	-61.0	11.6	67.0	52.0	85.9
23 AP	16.0	-24.9	-42.6	16.3	10.9	-24.3
24 BCH	15.7	115.4	-5.0	39.1	-8.4	156.7
25 BA	14.8	31.7	31.2	-131.3	16.0	-37.6
26 JPARK	13.3	32.9	6.4	-6.2	13.5	59.9
27 INSET	13.1	-0.1	-0.1	0.1	0.6	13.6
28 BLA	10.4	3.9	2.8	1.6	6.2	24.9
29 VGI	10.2	-7.5	-15.0	35.8	2.7	26.3
30 JAS	10.2	-29.1	11.0	24.8	-8.4	8.5

STOCK	Net Sell ขายสุทธิ					
	Value (Btm) : มูลค่า (ล้านบาท)					
	26 Jun	25 Jun	24 Jun	21 Jun	20 Jun	Total 5 Days
BDMS	-361.7	-45.1	20.2	111.9	160.1	-114.5
AOT	-136.9	-185.9	-159.5	-253.5	-43.0	-778.9
CPN	-126.9	-16.7	-29.6	-112.1	-147.3	-432.7
LH	-82.8	-69.3	-25.3	-116.0	-41.1	-334.5
TTB	-76.4	-140.6	-68.1	-164.1	-58.5	-507.6
HMPRO	-52.9	-86.8	-27.4	-145.2	-65.0	-377.3
CRC	-50.2	-71.6	38.6	-31.4	-83.0	-197.5
TOP	-46.5	8.7	-90.7	-167.2	-108.3	-404.0
STA	-43.9	25.5	-94.4	-38.7	-23.0	-174.5
MINT	-42.5	-37.3	-39.4	-118.0	-130.7	-367.9
TISCO	-39.4	25.0	17.3	-95.2	-4.2	-96.5
KTC	-36.9	-1.0	1.7	-26.8	-75.8	-138.8
BH	-35.6	-58.2	-104.2	-61.9	-2.3	-262.2
COM7	-34.7	5.7	14.8	41.8	-2.2	25.3
BTS	-30.8	-5.8	-52.6	-40.1	-29.9	-159.1
BCP	-29.8	-71.4	-28.9	218.5	-23.1	65.4
OSP	-29.1	-30.7	-54.2	-31.0	-74.5	-219.6
NEXA	-25.9	-9.0	-55.6	-1.1	29.1	-62.5
KTB	-25.8	76.5	-1.7	-45.0	-66.3	-62.2
AWC	-25.8	23.3	9.2	-47.9	28.0	-13.2
BANPU	-25.7	-10.8	-49.0	19.8	-12.2	-77.9
BJC	-24.6	65.7	0.4	-15.8	-22.7	3.0
BEM	-24.3	-144.8	15.4	-61.6	-98.6	-313.9
TIDLOR	-24.2	-1.5	17.9	10.9	-16.1	-12.9
KCE	-23.8	-9.1	-24.2	-268.6	-16.7	-342.4
TU	-22.6	54.9	105.4	46.9	85.8	270.4
HANA	-22.6	41.3	-23.0	-1.5	-74.3	-80.2
ICHI	-21.1	-19.9	-20.5	49.2	-1.1	-13.4
CBG	-20.3	-19.3	-9.4	-19.0	-1.2	-69.2
SPRC	-17.1	10.7	-11.6	12.6	8.9	3.7

STOCK	MONTH TO DATE (Bt m) ยอดซื้อขายสุทธิเดือน มิถุนายน 67	
	1 - 26 Jun 24	
	TOTAL NET BUY	TOTAL NET SELL
BBL	1,189.8	PTTEP -1,876.0
PTTGC	970.3	TOP -1,827.2
INTUCH	565.6	LH -1,382.9
TRUE	530.2	MINT -1,130.9
DELTA	488.7	MTC -1,071.2
SCC	455.4	BTS -980.7
ITC	428.0	TTB -954.0
EA	401.9	KTC -935.4
BGRIM	338.7	BANPU -935.1
WHA	238.0	CPALL -890.1
CCET	231.8	PTT -787.8
GPSC	219.5	BEM -763.7
JMT	193.7	BDMS -648.2
JMART	189.3	ADVANC -618.7
RCL	182.7	TISCO -603.8
TU	152.0	BH -590.1
BA	150.3	KBANK -567.5
TFG	144.5	STA -518.7
AAI	141.2	KCE -510.1
SIRI	135.1	CPN -467.1
TIDLOR	132.5	SCGP -398.2
HANA	129.5	CRC -398.0
ASIAN	111.8	PLANB -374.5
BCH	88.5	IVL -370.2
SABUY	86.3	HMPRO -311.0
TTA	82.2	TCAP -305.5
PRM	82.1	AWC -280.5
JPARK	81.6	KTB -257.7
BJC	75.8	BCP -216.3
GUNKUL	66.7	GULF -213.2

STOCK	YEAR TO DATE Y2024 (Bt m) ยอดซื้อขายสุทธิปี 2567	
	2 Jan 24 - 26 Jun 24	
	TOTAL NET BUY	TOTAL NET SELL
1 TRUE	8,146.4	AOT -8,817.4
2 CPALL	8,019.0	ADVANC -4,035.8
3 BDMS	3,244.6	DELTA -3,536.3
4 KBANK	2,427.4	KTC -3,196.9
5 CPN	1,606.5	KTB -2,634.5
6 TU	1,505.3	BEM -2,382.1
7 CPF	1,495.1	MTC -2,241.0
8 PTTGC	1,124.2	PTTEP -2,138.9
9 ITC	1,058.2	PTT -1,986.2
10 WHA	1,010.9	LH -1,775.5
11 SCB	838.8	OR -1,553.9
12 AAI	700.9	MINT -1,475.4
13 AMATA	668.9	EA -1,311.1
14 CRC	635.0	TCAP -1,265.4
15 RCL	629.2	IVL -1,249.3
16 BANPU	626.1	TISCO -1,088.7
17 BCP	584.4	AP -931.5
18 BA	531.5	TTB -885.5
19 TTA	528.8	BBL -755.2
20 PR9	427.5	GULF -747.4
21 BJC	421.9	TASCO -716.7
22 SISB	418.5	RATCH -633.5
23 PSL	387.7	SPALI -613.5
24 TLI	358.1	SPRC -575.0
25 ROJNA	355.5	TOP -528.5
26 ASIAN	352.3	HMPRO -500.7
27 CCET	302.9	SAWAD -499.8
28 COCOCO	295.2	PLANB -473.2
29 NEO	282.5	CK -453.4
30 NSL	269.5	IRPC -421.5

STOCK	Total Net BUY/SELL Y2023 ยอดซื้อขายสุทธิปี 2566	
	Value (Btm) : มูลค่า (ล้านบาท)	
	TOTAL NET BUY	TOTAL NET SELL
1 CPALL	7,249	AOT -14,412
2 TTB	5,574	KBANK -8,741
3 BDMS	5,368	LH -7,196
4 BBL	5,325	KKP -3,907
5 SCB	4,109	DELTA -3,237
6 CPAXT	3,766	BANPU -3,202
7 SCC	3,606	CRC -3,161
8 TIDLOR	3,028	BH -3,087
9 PTT	2,844	HMPRO -2,919
10 WHA	2,351	PTTGC -2,911
11 HANA	1,902	AWC -2,458
12 ADVANC	1,876	IVL -2,356
13 BCP	1,826	GULF -2,061
14 KTB	1,791	SPALI -2,039
15 TRUEE	1,626	BEM -1,802
16 ICHI	1,597	GLOBAL -1,784
17 TASCO	1,516	RATCH -1,626
18 AAV	1,434	TISCO -1,581
19 TOP	1,408	EA -1,480
20 PTTEP	1,393	TU -1,433
21 AMATA	1,259	AP -1,267
22 PSG	1,193	BSRC -1,216
23 COM7	1,140	BLA -1,188
24 KCE	1,017	SCGP -1,161
25 ITC	850	EGCO -1,086
26 TLI	796	IRPC -1,024
27 TCAP	695	MEGA -893
28 CBG	689	THG -882
29 CHG	631	BAM -789
30 STA	593	BJC -783



## แบบรายงานการเปลี่ยนแปลงการถือหลักทรัพย์และสัญญาซื้อขายล่วงหน้าของผู้บริหาร (แบบ 59)

	ชื่อผู้บริหาร	วิธีการได้มา/ จำหน่าย	จำนวน (หุ้น)	ราคา (บาท)	มูลค่า (บาท)	ประเภท หลักทรัพย์	วันที่ได้มา/ จำหน่าย
AAV	นาย ธรรมพลร์ แบลเว็ลด์	ขาย	11,000,000.00	2.02	22,220,000.00	หุ้นสามัญ	21/6/2567
AAV	นาย ธรรมพลร์ แบลเว็ลด์	ขาย	294,000.00	2.08	611,520.00	หุ้นสามัญ	26/6/2567
ADVICE	นาย ฉัตรชัย สายบัว	ขาย	20,000.00	4.24	84,800.00	หุ้นสามัญ	19/6/2567
CAZ	นาย หวัง ยอบ จี	ขาย	28,500.00	3.02	86,070.00	หุ้นสามัญ	25/6/2567
HPT	นาง วรณี เขาวังคิตโตโสภณ	ขาย	2,000,000.00	0.60	1,200,000.00	หุ้นสามัญ	25/6/2567
JDF	นาย สรสิทธิ์ สุนทรเทศ	ขาย	30,000.00	2.70	81,000.00	หุ้นสามัญ	25/6/2567
JPARK	นาย ขจรกฤษ เมทา	ขาย	1,000.00	8.00	8,000.00	หุ้นสามัญ	25/6/2567
JPARK	นาย ขจรกฤษ เมทา	ขาย	400.00	8.35	3,340.00	หุ้นสามัญ	25/6/2567
NRF	นาย แดน ปฐมวาณิชย์	ขาย	5,312,500.00	2.08	11,050,000.00	หุ้นสามัญ	19/6/2567
NRF	นาย แดน ปฐมวาณิชย์	ขาย	30,387,500.00	1.45	44,061,875.00	หุ้นสามัญ	20/6/2567
SKR	นาย เสนีย์ กระจ่างศรี	ขาย	25,000.00	10.13	253,250.00	หุ้นสามัญ	25/6/2567
SO	นาย ชินภัทร จาดเจริญ	ขาย	5,000.00	6.05	30,250.00	หุ้นสามัญ	25/6/2567
SO	นาย ชินภัทร จาดเจริญ	ขาย	900.00	6.10	5,490.00	หุ้นสามัญ	25/6/2567
STECH	นาย โสภณ คำภักดิ์	ขาย	400.00	1.36	544.00	หุ้นสามัญ	25/6/2567
WIIK	นาง สุมาลี อ่องจรีด	ขาย	500,000.00	0.07	35,000.00	ใบสำคัญแสดงสิทธิที่จะซื้อหุ้น	7/6/2567
WIIK	นาง สุมาลี อ่องจรีด	ขาย	500,000.00	0.08	40,000.00	ใบสำคัญแสดงสิทธิที่จะซื้อหุ้น	13/6/2567
WIIK	นาง สุมาลี อ่องจรีด	ขาย	1,000,000.00	0.07	70,000.00	ใบสำคัญแสดงสิทธิที่จะซื้อหุ้น	14/6/2567
WIIK	นาง สุมาลี อ่องจรีด	ขาย	824,000.00	0.07	57,680.00	ใบสำคัญแสดงสิทธิที่จะซื้อหุ้น	14/6/2567
WIIK	นาง สุมาลี อ่องจรีด	ขาย	500,000.00	0.07	35,000.00	ใบสำคัญแสดงสิทธิที่จะซื้อหุ้น	17/6/2567
WIIK	นาง สุมาลี อ่องจรีด	ขาย	700,000.00	0.07	49,000.00	ใบสำคัญแสดงสิทธิที่จะซื้อหุ้น	18/6/2567
WIIK	นาง สุมาลี อ่องจรีด	ขาย	1,084,900.00	0.06	65,094.00	ใบสำคัญแสดงสิทธิที่จะซื้อหุ้น	19/6/2567
WIIK	นาง สุมาลี อ่องจรีด	ขาย	2,630,700.00	0.07	184,149.00	ใบสำคัญแสดงสิทธิที่จะซื้อหุ้น	19/6/2567
WIIK	นาง สุมาลี อ่องจรีด	ขาย	663,500.00	0.07	46,445.00	ใบสำคัญแสดงสิทธิที่จะซื้อหุ้น	24/6/2567
WIIK	นาง สุมาลี อ่องจรีด	ขาย	300,000.00	0.07	21,000.00	ใบสำคัญแสดงสิทธิที่จะซื้อหุ้น	24/6/2567
WIIK	นาง สุมาลี อ่องจรีด	ขาย	800,000.00	0.07	56,000.00	ใบสำคัญแสดงสิทธิที่จะซื้อหุ้น	24/6/2567
WIIK	นาง สุมาลี อ่องจรีด	ขาย	200,000.00	0.07	14,000.00	ใบสำคัญแสดงสิทธิที่จะซื้อหุ้น	25/6/2567
ADVICE	นาย ฉัตรชัย สายบัว	ซื้อ	70,000.00	4.08	285,600.00	หุ้นสามัญ	19/6/2567
CREDIT	นาย รอยย์ กุนารา	ซื้อ	6,500.00	17.07	110,955.00	หุ้นสามัญ	21/6/2567
CREDIT	นาย รอยย์ กุนารา	ซื้อ	7,000.00	18.40	128,800.00	หุ้นสามัญ	24/6/2567
DEXON	นาย มาร์ติน สตุวิต	ซื้อ	74,000.00	1.94	143,560.00	ใบแสดงสิทธิในผลประโยชน์ที่เกิดจาก หลักทรัพย์อ้างอิงไทย (NVDR)อ้างอิง หุ้นสามัญ	25/6/2567
DTCENT	นาย อรุณ บริรักษ์	ซื้อ	92,500.00	1.24	114,700.00	หุ้นสามัญ	25/6/2567
ECF	นาย พชรภูณพงษ์ สุขสวัสดิ์	ซื้อ	15,000.00	0.45	6,750.00	หุ้นสามัญ	25/6/2567
EKH	นาง อรสา ตั้งสัจจะพจน์	ซื้อ	3,000,000.00	6.90	20,700,000.00	หุ้นสามัญ	25/6/2567
EKH	นาย สุทธิพงศ์ ตั้งสัจจะพจน์	ซื้อ	20,000.00	6.90	138,000.00	หุ้นสามัญ	25/6/2567
EKH	นาย อำนาจ เอื้ออารีมิตร	ซื้อ	44,805.00	6.80	304,674.00	หุ้นสามัญ	21/6/2567
EKH	นาย อำนาจ เอื้ออารีมิตร	ซื้อ	10,000.00	6.90	69,000.00	หุ้นสามัญ	25/6/2567
EP	นาย ยุทธ ชินสุภัคกุล	ซื้อ	12,700.00	2.74	34,798.00	หุ้นสามัญ	25/6/2567
HPT	นาง วรณี เขาวังคิตโตโสภณ	ซื้อ	2,000,000.00	0.56	1,120,000.00	หุ้นสามัญ	21/6/2567
IP	นาย ดฤณวรรณ ธนินธิพันธ์	ซื้อ	110,000.00	4.94	543,400.00	หุ้นสามัญ	25/6/2567
JR	นาย จริญ วิวัฒน์แจษฎาภูมิ	ซื้อ	5,400.00	4.17	22,518.00	หุ้นสามัญ	25/6/2567
JR	นาย ชรินทร์ วิวัฒน์แจษฎาภูมิ	ซื้อ	6,000.00	4.17	25,020.00	หุ้นสามัญ	25/6/2567
JR	นาย ชรินทร์ วิวัฒน์แจษฎาภูมิ	ซื้อ	1,600.00	4.18	6,688.00	หุ้นสามัญ	25/6/2567
MTI	นาง นวลพรรณ ล่ำซำ	ซื้อ	8,500.00	106.81	907,885.00	หุ้นสามัญ	24/6/2567
MTI	นาง นวลพรรณ ล่ำซำ	ซื้อ	5,200.00	107.00	556,400.00	หุ้นสามัญ	25/6/2567
NRF	นางสาว เพ็ญอุไร ไชยชัยवाल	ซื้อ	120,000.00	1.50	180,000.00	หุ้นสามัญ	21/6/2567
PCC	นาย กิตติ สัมฤทธิ์	ซื้อ	10,000.00	2.85	28,500.00	หุ้นสามัญ	25/6/2567
PG	นาง กิตยาภรณ์ ชัยถาวรเสถียร	ซื้อ	124,000.00	8.81	1,092,440.00	หุ้นสามัญ	25/6/2567
PLT	นาย วราวิช ฉิมตะวัน	ซื้อ	31,400.00	0.73	22,922.00	หุ้นสามัญ	25/6/2567
RPH	นาง จิราภรณ์ ศรีนิครินทร์	ซื้อ	10,000.00	5.80	58,000.00	หุ้นสามัญ	24/6/2567

**แบบรายงานการเปลี่ยนแปลงการถือหลักทรัพย์และสัญญาซื้อขายล่วงหน้าของผู้บริหาร (แบบ 59)**

	ชื่อผู้บริหาร	วิธีการได้มา/ จำหน่าย	จำนวน (หุ้น)	ราคา (บาท)	มูลค่า (บาท)	ประเภท หลักทรัพย์	วันที่ได้มา/ จำหน่าย
SPREME	นางสาว นงลักษณ์ มุกดา	ซื้อ	4,000.00	1.50	6,000.00	หุ้นสามัญ	24/6/2567
TMILL	นาย ประภาส ชุตินวาร์พันธ์	ซื้อ	224,400.00	3.95	886,380.00	หุ้นสามัญ	25/6/2567
TSTE	นาย ประภาส ชุตินวาร์พันธ์	ซื้อ	1,600.00	15.21	24,336.00	หุ้นสามัญ	25/6/2567
WHART	นาย ศุภศิษย์ สิทธิเศรษกุล	ซื้อ	100,000.00	7.90	790,000.00	หน่วยทรัสต์	25/6/2567
BGC	นาย ปวีณ ภิรมย์ภักดี	รับโอน	1,810,000.00	-	1,810,000.00	หุ้นสามัญ	12/6/2567
BGC	นาย ปวีณ ภิรมย์ภักดี	โอน	1,810,000.00	-	1,810,000.00	หุ้นสามัญ	12/6/2567
NRF	นาย แดน ปฐมวณิชชัย	โอน	350,000.00	-	350,000.00	หุ้นสามัญ	21/6/2567
PT	นาง วไลรัตน์ ผ่องจิตต์	โอน	500,000.00	6.06	3,030,000.00	หุ้นสามัญ	21/6/2567
PT	นาง วไลรัตน์ ผ่องจิตต์	โอน	800,000.00	6.99	5,592,000.00	หุ้นสามัญ	24/6/2567
SISB	นาย ยิว สอค์ โคว	โอน	30,000,000.00	37.00	1,110,000,000.00	หุ้นสามัญ	24/6/2567

ที่มา : ศูนย์สารสนเทศตลาดทุน สำนักงานคณะกรรมการ ก.ล.ด.

**แบบรายงานการได้มาหรือจำหน่ายหลักทรัพย์ของกิจการ (246-2)**

ชื่อบริษัท	ชื่อผู้ได้มา/ จำหน่าย	Sell/Buy	ประเภท หลักทรัพย์	%ได้มา/ จำหน่าย	%หลังได้มา/ จำหน่าย	วันที่ได้มา/ จำหน่าย	หมายเหตุ
NRF	บริษัท เอเชียน ฟูด คอร์ปอเรชั่น จำกัด	จำหน่าย	หุ้น	34.9825	19.2655	24/6/2567	

ที่มา : ศูนย์สารสนเทศตลาดทุน สำนักงานคณะกรรมการ ก.ล.ด.

**หลักทรัพย์ที่ต้องซื้อขายด้วยบัญชี Cash Balance**

Stock	July 2024																								
	26	27	28	1	2	3	4	5	8	9	10	11	12	15	16	17	18	19	23	24	25				

**LEVEL 1 : ผู้ซื้อต้องใช้บัญชี Cash Balance และห้ามนำหลักทรัพย์ที่กำหนดมาคำนวณวงเงินซื้อขาย**
**JPARK** 16 Jul 24

**LEVEL 2: ผู้ซื้อต้องใช้บัญชี Cash Balance, ห้ามคำนวณวงเงินซื้อขาย และห้าม Net Settlement**

-

**LEVEL 3: ห้ามซื้อขาย (SP) 1 วันทำการวันแรก และผู้ซื้อต้องใช้บัญชี Cash Balance, ห้ามคำนวณวงเงินซื้อขาย และห้าม Net Settlement**

-

Source: SET

## Short Sales

Stock	% Short Sale Volume Comparing with Main Board	Average Price (Bt)	Volume (shares)	Value (Mil. B)
BBL	20.02	131.86	1,304,200	171,972,650
AOT	11.65	58.21	2,592,400	150,910,750
AOT-R	11.13	58.23	2,477,100	144,233,350
DELTA-R	13.01	84.96	1,619,300	137,577,575
CPALL-R	9.11	55.90	2,251,700	125,860,575
ADVANC	16.05	210.76	594,500	125,294,900
GULF	10.35	41.63	2,813,500	117,128,775
BDMS	12.48	26.82	4,322,600	115,937,800
CPALL	8.32	55.69	2,061,700	114,822,100
BDMS-R	10.95	26.80	3,797,700	101,793,975
IVL-R	25.15	20.51	4,365,600	89,538,880
TRUE	4.82	8.75	9,200,400	80,486,270
TISCO	18.15	95.83	810,400	77,659,075
TTB	23.89	1.72	44,359,800	76,375,663
BBL-R	8.58	131.64	560,000	73,720,200
KBANK	8.08	127.14	571,100	72,609,200
TOP-R	14.00	53.52	1,304,000	69,786,500
BEM-R	21.87	7.67	8,157,300	62,605,015
GULF-R	5.44	41.50	1,485,100	61,626,475
ADVANC-R	7.44	210.89	275,500	58,101,000
PTTEP-R	5.36	153.26	346,600	53,119,900
TISCO-R	11.53	95.81	514,900	49,332,350
PTTEP	4.71	153.78	303,800	46,717,500
SIRI-R	24.46	1.69	26,724,100	45,075,647
MINT-R	17.14	30.69	1,465,200	44,968,650
WHA-R	7.90	4.94	8,465,100	41,790,874
PTT	9.42	32.74	1,253,300	41,034,825
LH	13.50	6.07	6,616,200	40,161,480
KBANK-R	4.36	126.97	308,900	39,222,100
WHA	7.38	4.94	7,901,600	39,023,874
KTB	21.42	17.09	2,275,000	38,872,700
BTS-R	17.84	4.69	8,265,700	38,759,300
CPF	8.20	22.89	1,674,800	38,343,900
MINT	14.29	30.77	1,218,600	37,490,300
SCB-R	4.63	106.01	352,900	37,409,650
EA-R	5.79	17.56	2,111,500	37,070,950
GPSC-R	6.22	41.52	870,200	36,126,550
IVL	9.90	20.51	1,718,200	35,244,020
AWC-R	12.79	3.55	9,851,600	34,959,270
KTC-R	22.23	42.00	825,400	34,670,550
KCE-R	14.19	42.74	808,700	34,565,025
TTB-R	10.61	1.72	19,713,300	33,940,756
SCB	3.95	106.00	301,100	31,915,600
STA-R	10.73	21.96	1,400,900	30,760,090
BEM	10.71	7.69	3,984,700	30,649,015
CRC-R	10.00	30.90	988,600	30,550,650
MTC-R	15.76	44.47	643,800	28,632,100
CPN-R	6.69	56.19	508,400	28,565,825
CRC	9.32	30.86	921,900	28,453,625
TIDLOR-R	22.45	19.05	1,493,100	28,436,100
BANPU	12.84	5.06	5,532,900	27,995,865
HANA-R	5.46	46.54	599,500	27,898,550
OSP-R	15.78	23.20	1,133,300	26,294,030
TU	10.59	15.35	1,678,200	25,752,460
TU-R	10.49	15.33	1,663,400	25,500,220
COM7-R	16.39	17.60	1,435,900	25,276,780
BCH	12.64	17.59	1,409,500	24,796,520
SCC-R	7.08	227.05	108,700	24,679,900
GPSC	4.12	41.72	572,700	23,894,325

Source: SET





**June 2024**

Monday	Tuesday	Wednesday	Thursday	Friday
<b>24</b>	<b>25</b>	<b>26</b>	<b>27</b>	<b>28</b>
<ul style="list-style-type: none"> <li>MIDA ลูกหุ้นเข้า 2,545 หุ้น</li> </ul>	<ul style="list-style-type: none"> <li>ML ลูกหุ้นเข้า 456 หุ้น</li> </ul>	<ul style="list-style-type: none"> <li>NDR XD 0.05 บาท</li> <li>ERW ลูกหุ้นเข้า 355,369,696 หุ้น</li> <li>CV ลูกหุ้นเข้า 34,722,222 หุ้น</li> </ul>	<ul style="list-style-type: none"> <li>3K-BAT XD 0.25 บาท</li> <li>HKCE01 XD - บาท</li> <li>JMART ลูกหุ้นเข้า 13,802,032 หุ้น</li> <li>EMC-W7 เข้าซื้อขายเป็นวันแรก (2,068.2mn sh 1:1 @ Bt0.13)</li> </ul>	

**July 2024**

Monday	Tuesday	Wednesday	Thursday	Friday
<b>1</b>	<b>2</b>	<b>3</b>	<b>4</b>	<b>5</b>
<b>8</b>	<b>9</b>	<b>10</b>	<b>11</b>	<b>12</b>
			<ul style="list-style-type: none"> <li>STANLY XD 20.00 บาท</li> </ul>	
<b>15</b>	<b>16</b>	<b>17</b>	<b>18</b>	<b>19</b>
			<ul style="list-style-type: none"> <li>ECF XW 2:1</li> </ul>	
<b>22</b>	<b>23</b>	<b>24</b>	<b>25</b>	<b>26</b>
ชดเชยวันอาสาฬหบูชา			<ul style="list-style-type: none"> <li>BLAND XD 0.01 บาท</li> </ul>	
<b>29</b>	<b>30</b>	<b>31</b>		
ชดเชยวันเฉลิมพระชนมพรรษา พระบาทสมเด็จพระเจ้าอยู่หัว	<ul style="list-style-type: none"> <li>TMW XD 4.15 บาท</li> </ul>			



**August 2024**

Monday	Tuesday	Wednesday	Thursday	Friday
			<b>1</b>	<b>2</b>
			<ul style="list-style-type: none"> <li>▪ EPG XD 0.10 บาท</li> <li>▪ KYE XD 29.85 บาท</li> <li>▪ PTL XD 0.19 บาท</li> <li>▪ SIA19 XD - บาท</li> <li>▪ SINGTEL80 XD - บาท</li> <li>▪ KEX XR 0.6196:1 @ 3.20 บาท</li> <li>▪ STPI XR 12:1 @ 3.40 บาท</li> </ul>	
<b>5</b>	<b>6</b>	<b>7</b>	<b>8</b>	<b>9</b>
		<ul style="list-style-type: none"> <li>▪ ROCTEC XD 0.013 บาท</li> </ul>		
<b>12</b>	<b>13</b>	<b>14</b>	<b>15</b>	<b>16</b>
วันเฉลิมพระชนมพรรษาสมเด็จพระนางเจ้าสิริกิติ์ พระบรมราชินีนาถ พระบรมราชชนนีพันปีหลวง และวันแม่แห่งชาติ			<ul style="list-style-type: none"> <li>▪ MSFT80X XD - บาท</li> <li>▪ MGI XW 2.5:1</li> </ul>	<ul style="list-style-type: none"> <li>▪ SBUX80X XD - บาท</li> </ul>
<b>19</b>	<b>20</b>	<b>21</b>	<b>22</b>	<b>23</b>
<b>26</b>	<b>27</b>	<b>28</b>	<b>29</b>	<b>30</b>