

Today Selections >> **BDMS, CKP, TOP**


Stock	S	R	Comment
BDMS	26.25	27.25	รับโอนสิ่งส่งปฎิบัติไทยและต่างชาติเน้น บวกบริษัทรายได้ "รพ.พญาไท ศรีราชา 2" เดิมไตรมาส
CKP	3.80	3.92	รับหน้าฝน High Season โรงไฟฟ้าพลังงานน้ำ
TOP	52.00	54.00	รับโอนสิ่งส่งปฎิบัติบวก +1\$/bbl

Market Summary			
	Closed	+/-	%Chg
SET	1,316.73	+ 10.32	+ 0.79
SET50	815.52	+ 6.78	+ 0.84
SET100	1,795.19	+ 13.60	+ 0.76
Mai	356.98	+ 4.38	+ 1.24
Dow Jones	39,411.21	+260.88	+0.67
Nasdaq	17,496.82	-192.54	-1.09
Nikkei	38,804.65	+ 208.18	+ 0.54
Hang Seng	18,027.71	- 0.81	- 0.00
SET Mkt. Cap (Btmn)	16,293.35		
SET Turnover (Btmn)	38,354.24		
PER(x)	17.26		

TESG: Flows could pour into fixed income instead / 3Q24 outlook

- TESG:** อย่างที่กล่าวไปเมื่อวานนี้ว่า ตลาดอาจมีความผิดหวังเล็กน้อยต่อการหันมาใช้กองทุน Thai ESG (TESG) ในการผลักดันเม็ดเงินเข้าสู่ตลาดหุ้น ในมิติของวงเงินลดหย่อนภาษีที่อยู่สูงสุดเพียงแค่ 3 แสนบาทต่อราย แม้เงินโอนใช้เวลาการถือครองจะลดลงจากชาวที่ออกมาก่อนหน้านี้เหลือเพียงแค่ 5 ปีเต็มเท่านั้น **แต่ที่สำคัญที่สุด** เรามองไปที่เงื่อนไขนโยบายตราสารการลงทุน ซึ่งหากในมาตรการครั้งนี้ไม่ได้มีการกำหนดให้นโยบายการลงทุนถูกจำกัดอยู่เฉพาะในตราสารทุนหรือหุ้นเท่านั้น (ข้อเสนอที่ออกมาเมื่อวานนี้ยังอนุญาตให้ลงทุนใน ESG Bond ต่อได้: รูปที่ 1) ประเมินว่ามีโอกาสที่บริษัทจัดการหลายแห่งในปีนี้จะเปิดตัวกองทุน TESG ที่เน้นลงทุนในตราสารหนี้เพื่อความยั่งยืนก็มีสูงมาก โดยใช้อัตราผลตอบแทนที่เป็นบวกในช่วงที่ผ่านมาเป็นตัวชูโรง (ส่วนทางกับดัชนี SETESG ที่ติดลบ YTD ไปแล้ว 9%)
- Our take** ไม่เพียงแค่นั้น หากมองว่าอัตราดอกเบี้ยทั่วโลกในช่วงถัดไปมีแนวโน้มลดลง นักลงทุนอาจประเมินว่าการลงทุนในตราสารหนี้จำพวกพันธบัตรที่มีโอกาสสูงที่จะสร้างกำไรส่วนเพิ่มได้อีกด้วย จึงไม่ได้มีแค่ความปลอดภัยอย่างเดียวเท่านั้น **โดยสรุปแล้วเราจึงมองว่าผลกระทบของมาตรการนี้ ในแง่ของเม็ดเงินที่จะถูกดึงดูดเข้าสู่หุ้นกลุ่ม ESG หรือตลาดหุ้นไทยโดยรวมอาจไม่มีนัยสำคัญ** หากนโยบายยังกำหนดให้กองทุน TESG สามารถเลือกลงทุนในตราสารหนี้ได้เกินกว่า **80%** ของทรัพย์สินสุทธิ
- 3Q24:** เราออกบทวิเคราะห์กลยุทธ์การลงทุนประจำไตรมาส 3 เมื่อวานนี้ ประเมินเป็นอีกไตรมาสหนึ่งที่มีการลงทุนในตลาดหุ้นทั่วโลกจะยังอยู่บนทฤษฎี 'Fair Game' ต่อไป นั่นก็คือภาวะที่ Earnings จะยังเป็นปัจจัยชี้ขาดที่สำคัญที่สุดต่อตลาดหุ้น ท่ามกลางปัจจัยอื่นๆที่ยังไม่เข้ามามีบทบาทในไตรมาสนี้ ไม่ว่าจะเป็นเรื่องของดอกเบี้ยนโยบาย สภาพคล่อง และภาวะเศรษฐกิจโลกที่เราคาดว่าจะยังรักษาโมเมนตัมทรงตัวต่อเนื่องมาจากไตรมาสที่ 2 ได้ ซึ่งนั่นหมายความว่า หากหุ้นไทยยังคงล่าหลังประเทศอื่นในการปรับเปลี่ยนคาดการณ์กำไรเหมือนช่วงที่ผ่านมาแล้ว มีโอกาสสูงที่เราจะยังปรับตัว Underperform ตลาดหุ้นอื่นอีก 1 ไตรมาสเช่นกัน
- Flows & Trading range:** ประเมินทิศทาง Fund flow แม้อาจยังมีแรงขายเหลืออยู่ในไตรมาสที่ 3 แต่ระดับการขายจะไม่รุนแรงเท่ากันช่วง 1H24 แล้ว เมื่อมาประกอบกับ Valuation ของ SET Index ที่อยู่ในระดับต่ำ ทำให้เชื่อได้ว่าดัชนี SET จะสามารถหาจุดต่ำสุดของรอบเจอได้ในไตรมาสนี้ กำหนดแนวรับแรกที่ระดับดัชนี 1270 จุด ซึ่งตรงกับกรณีเลวร้ายสุดเดิมของเราที่อิงกับสมมติฐานที่ว่ารพท.จะมีการปรับลดดอกเบี้ยได้ 0.25% ในปีนี้ และกำหนดแนวรับสำคัญที่บริเวณดัชนี 1240 จุด ซึ่งเป็นระดับเลวร้ายสุดใหม่ที่คำนึงถึงกรณีที่รพท.อาจไม่ปรับลดดอกเบี้ยตลอดช่วงที่เหลือของปีนี้แล้ว แนะนำนักลงทุนใช้กลยุทธ์ตั้งรับตามกรอบแนวรับที่ไว้ไว้ทั้ง 2 แนวตลอดทั้งไตรมาสที่ 3 นี้ ในทางกลับกัน ประเมินแนวต้านแรกที่ดัชนี 1340 จุด และแนวต้านสำคัญที่ 1370 จุด

Stock Top Active

AOT	CPALL	DELTA	BDMS	TTB
-----	-------	-------	------	-----

Sector Top Active

ENERG	BANK	COMM
-------	------	------

Investors Data – SET (Btmn)

24 Jun.24	Buy	Sell	Net
Institution	4,458	3,962	496
Proprietary	3,113	2,827	286
Foreign	16,770	17,858	-1,088
Local	14,012	13,707	306
1-24 Jun.24	Buy	Sell	Net
Institution	58,704	53,939	4,765
Proprietary	42,159	41,045	1,114
Foreign	341,645	368,835	-27,190
Local	209,242	187,932	21,311

Commodities

	24 Jun.24	21 Jun.24	Chg	%Chg
Bt/US\$	36.60	36.68	-0.07	-0.20
US\$/Yuan	7.258	7.260	-0.00	-0.03
US Bond Yield 10y(%)	4.234	4.269	-0.03	-0.82
Brent Oil (US\$/bbl)	86.01	85.24	+0.77	+0.90
Nymex Oil (US\$/bbl)	81.63	80.38	+1.25	+1.56
Gold Spot (US\$/oz)	2,332.80	2,321.00	+11.80	+0.51
Baltic Dry Index	1,973.00	-	-	-
Dollar Index (DXYO)	105.49	105.82	-0.34	-0.32

Today's Event

- ML ลงหุ้นเข้า 456 หุ้น**

(อ่านรายละเอียดต่อหน้าหลัง)

แนวรับ 1,294 แนวต้าน 1,328



นัฐชาติ เมฆมาลี
 CFA, FRM (ID: 31379)
 E-mail: nuttachart@trinitythai.com

บริษัทหลักทรัพย์ ทรินิตี้ จำกัด เลขที่ 1 อาคารพาร์ค สยาม ชั้น 22 และห้อง 2301 ชั้น 23 ถนนคอนแวนต์ แขวงสีลม เขตบางรัก กรุงเทพฯ 10500

รายงานฉบับนี้จัดทำขึ้นโดยข้อมูลเท่าที่ปรากฏและเชื่อว่าเป็นที่น่าเชื่อถือได้ แต่ไม่ถือเป็นการยืนยันความถูกต้องและความสมบูรณ์ของข้อมูลใดๆ โดยบริษัทหลักทรัพย์ ทรินิตี้ จำกัด ผู้จัดทำขอสงวนสิทธิ์ในการเปลี่ยนแปลงความเห็นหรือประเมินการดำเนินงานที่ปรากฏในรายงานฉบับนี้โดยไม่ต้องแจ้งล่วงหน้า รายงานฉบับนี้มีวัตถุประสงค์เพื่อใช้ประกอบการตัดสินใจของนักลงทุน โดยไม่ได้เป็นการชี้นำหรือชักชวนให้นักลงทุนทำการซื้อหรือขายหลักทรัพย์ หรือตราสารทางการเงินใดๆ ที่ปรากฏในรายงาน

Strategy

- OW:** สำหรับกลุ่มหุ้นที่คาดว่าจะปรับตัวแข็งแกร่งกว่าตลาดในช่วง 3 เดือนข้างหน้าแบ่งออกเป็น กลุ่มที่อิงกับปัจจัยภายนอกและภายในประเทศ โดยกลุ่มที่อิงกับปัจจัยภายนอกนั้น เรายังคงชื่นชอบกลุ่มส่งออกอาหารและเกษตรแปรรูปต่อเนื่องมาจากไตรมาสก่อน เนื่องจากคาดว่าโมเมนตัมกำไรของกลุ่มนี้จะยังคงแข็งแกร่ง จากการเข้าสู่ช่วง High season ของฤดูกาลส่งออก และสินค้าหลายชนิดมีปริมาณสินค้าคงคลังอยู่ในระดับที่ต่ำมาก ซึ่งหากดีมานด์ยังคงอยู่ในทิศทางที่ดี น่าจะก่อให้เกิดการใช้กำลังการผลิตในระดับสูงจนทำให้เกิดภาวะ Economies of Scale หนุน Margin ต่อไปได้ ที่สำคัญ สินค้าบางชนิด ยังได้ประโยชน์ทางอ้อมจากมาตรการกีดกันการค้าระหว่างสหรัฐและจีนอีกด้วย
- La Niña:** สำหรับธีมการลงทุนเฉพาะด้าน มองไปยังตัวหุ้นที่ได้ประโยชน์จากสภาวะ La Niña ที่เตรียมจะเข้ามาอิทธิพลมากขึ้นตั้งแต่ช่วงไตรมาสที่ 3 นี้ และจะถึงจุดพีคสุดในช่วงไตรมาสที่ 4 ซึ่งในอดีต ปรากฏการณ์นี้มักนำมาสู่การปรับขึ้นของราคาสินค้าเกษตรบางชนิด ตามระดับอุปทานในฝั่งทวีปอเมริกาที่ได้รับผลกระทบ ส่วนแนวแกเอเซียตะวันออกเฉียงใต้ออกเฉียงในรวมถึงบ้านเรานั้น ด้วยปริมาณน้ำฝนที่ตกชุกมากกว่าปกติ มักจะส่งผลบวกต่อกลุ่มผู้แปรรูปสินค้าเกษตร ตามต้นทุนวัตถุดิบที่ลดลง รวมไปถึงผู้เล่นในกลุ่มโรงไฟฟ้าพลังงานน้ำเป็นสำคัญ
- Top 10 picks:** โดยสรุป หุ้น 10 ตัวที่เราแนะนำเป็น Top pick ประจำไตรมาสที่ 3 นี้ จะได้แก่ **COCOCO, SAPPE, STGT, SCCC, TASCO, BCH, BBL, KTB, CKP, TVO**

รูปที่ 1: ข้อเสนอการปรับสิทธิประโยชน์ทางภาษี และเงื่อนไขการลงทุน Thai ESG ใหม่

แนวทางการส่งเสริมการออมการลงทุน



ปรับเงื่อนไขกองทุนสิทธิประโยชน์ทางภาษีที่มีในปัจจุบัน คือ ThaiESG ให้สอดคล้องกับเป้าหมายในการส่งเสริมให้เกิดการออม ผ่านการลงทุนในตลาดทุน และสร้างแรงจูงใจให้ผู้ระดมทุนให้ความสำคัญกับความยั่งยืน

ThaiESG (ปัจจุบัน)	ThaiESG (ข้อเสนอ)
<ul style="list-style-type: none"> ไม่เกิน 30% ของเงินได้พึงประเมิน และซื้อได้สูงสุดไม่เกิน ≤100,000 บาท ระยะเวลาถือครอง 8 ปี (นับจากวันที่ซื้อ) นโยบายลงทุน ≥ 80% NAV ดังนี้ <ol style="list-style-type: none"> หุ้นใน SET/MAI โดดเด่นด้านสิ่งแวดล้อม (E)/ ESG หรือเปิดเผยข้อมูลก๊าซเรือนกระจก ESG Bond Green Token 	<ul style="list-style-type: none"> ไม่เกิน 30% ของเงินได้พึงประเมิน และซื้อได้สูงสุดไม่เกิน ≤ 300,000 บาท ระยะเวลาถือครอง 5 ปี (นับจากวันที่ซื้อ) นโยบายลงทุน > 80% NAV ดังนี้ <ol style="list-style-type: none"> หุ้นใน SET/MAI โดดเด่นด้านสิ่งแวดล้อม (E) / ESG หรือเปิดเผยข้อมูลก๊าซเรือนกระจก หรือระดับการประเมิน cg rating ของ IOD และมีกรเปิดเผยข้อมูลด้านบรรษัทภิบาล (G) ในระดับ และ รูปแบบ ที่ ก.ล.ต. กำหนด ESG Bond Green Token หุ้นไทยที่อยู่ในดัชนี ESG ที่ได้รับความเชื่อถือระดับสากล

- ผลที่คาดหวัง**
- การขยายวงเงิน:**
 - จากผลการศึกษพบว่า เงินลงทุนใน LTF ทุก 1 หมื่นล้าน จะส่งผลต่อ SET Index 25-27 จุด
 - เป็นทางเลือกในการออมให้กับกลุ่มคนอายุน้อย อาชีพอิสระ และกลุ่มคนที่มีเงินเก็บออม (เช่น RMF) ไม่เต็มจำนวน
 - การปรับระยะถือครอง**
 - ดึงดูดกลุ่มคนอายุน้อย อาชีพอิสระที่รับความเสี่ยงการลงทุนในหลักทรัพย์ได้ แต่ต้องการสภาพคล่องสูงกว่า
 - การขยายนโยบายลงทุน**
 - ส่งเสริมให้มีการเปิดเผยข้อมูลการดำเนินงานที่สร้างความยั่งยืนของบริษัทจดทะเบียนในมิติที่ครอบคลุมมากขึ้น และส่งเสริมความโปร่งใส ให้ข้อมูลเชิงมูลค่าประกอบการตัดสินใจมากขึ้น

ณัฐชาติ เมฆมาติน, CFA, FRM
เลขทะเบียนนักวิเคราะห์: 031379
nuttachart@trinitythai.com

Fund Flow

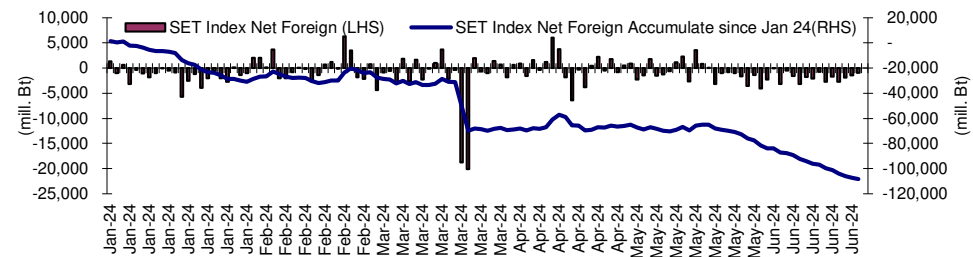
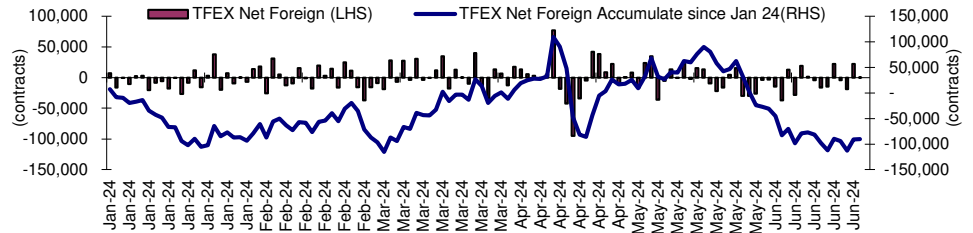
Foreign Portfolio Investment in Equities (Asia ex. Japan)

Unit: US\$ mn

	As at	Day	WTD Net	MTD Net	YTD Net
India	21-Jun	215.1	1,653.1	1,416.1	-1,345.5
Indonesia	24-Jun	-2.3	-2.3	-123.9	-459.2
Malaysia	21-Jun	-37.3	-93.6	63.4	-96.7
Philippines	24-Jun	-6.9	-6.9	-111.2	-534.4
South Korea	25-Jun	-0.1	-377.4	3,091.4	16,398.1
Sri Lanka	24-Jun	0.5	0.5	-3.3	-29.5
Taiwan	24-Jun	-1,606.3	-1,606.3	2,359.0	4,968.5
Thailand	24-Jun	-29.7	-29.7	-741.4	-3,022.1
Vietnam	24-Jun	-37.4	-37.4	-492.3	-1,605.3

Source: Bloomberg

Net Foreign



Indicators to watch

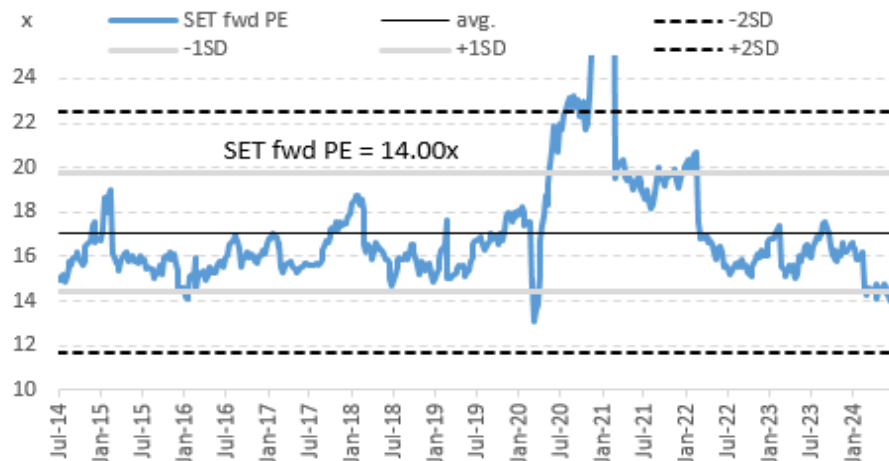
	Last	Previous	% chg	1W Prior	1M Prior	Remark
VIX Index	13.33	13.20	1.0%	4.5%	7.8%	-
Ted Spread	0.26	0.25	4.5%	16.8%	27.1%	-
U.S.Dollar Index	105.49	105.83	-0.3%	0.0%	0.4%	+
U.S.Bond Yield	4.23	4.26	-0.5%	0.0%	0.0%	-
Emerging Asia Index (MXMS)	594.60	597.97	-0.6%	0.5%	0.0%	-

Source: Bloomberg, Aspen

SET Forward PE

EPS Forward

Y2024E 91.20x
Y2025E 102.94x



บริษัทหลักทรัพย์ ตรีดี จำกัด เลขที่ 1 อาคารพาร์ค สยาม ชั้น 22 และห้อง 2301 ชั้น 23 ถนนคอนแวนต์ แขวงสีลม เขตบางรัก กรุงเทพฯ 10500

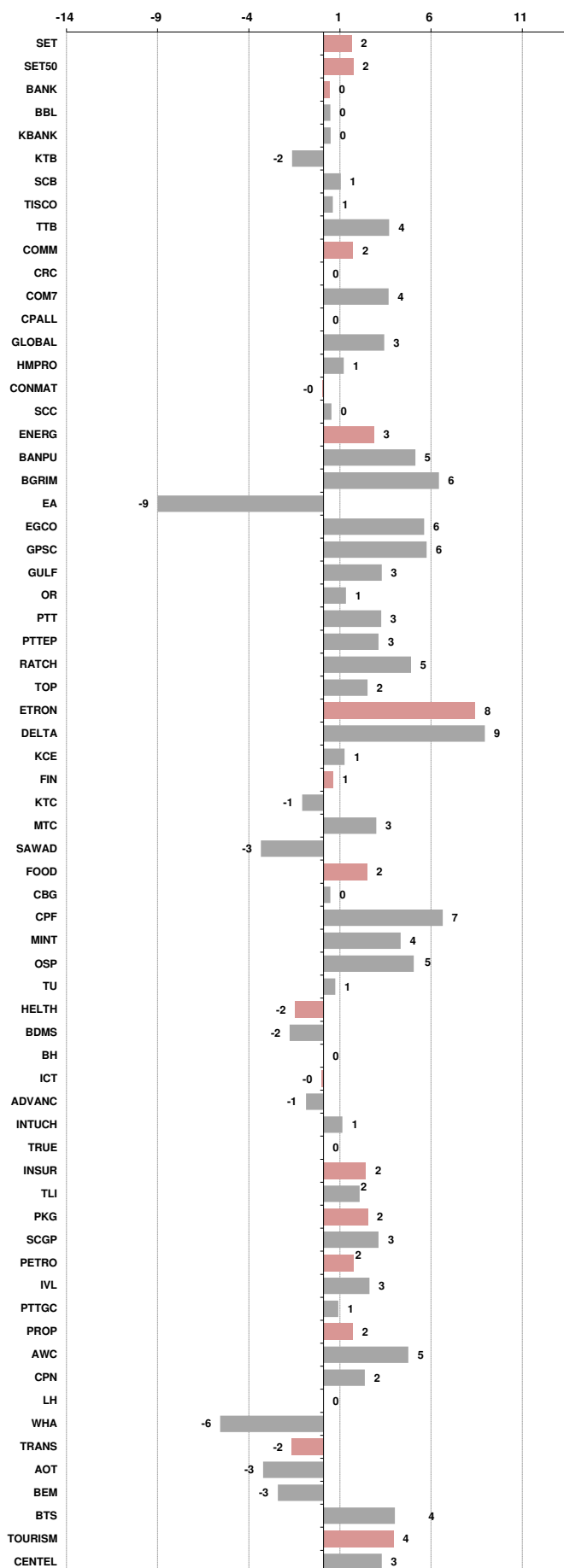
รายงานฉบับนี้จัดทำขึ้นโดยข้อมูลที่ปรากฏและเชื่อว่าเป็นที่น่าเชื่อถือได้ แต่ไม่ถือเป็นการยืนยันความถูกต้องและความสมบูรณ์ของข้อมูลนั้นๆ โดยบริษัทหลักทรัพย์ ตรีดี จำกัด ผู้จัดทำขอสงวนสิทธิ์ในการเปลี่ยนแปลงความเห็นหรือประมาณการณต่างๆ ที่ปรากฏในรายงานฉบับนี้โดยไม่ต้องแจ้งล่วงหน้า รายงานฉบับนี้มีวัตถุประสงค์เพื่อใช้ประกอบการตัดสินใจลงทุนของนักลงทุน โดยไม่ได้เป็นการแนะนำหรือชักชวนให้เข้าลงทุน การซื้อขายหลักทรัพย์ หรือตราสารทางการเงินใดๆ ที่ปรากฏในรายงาน

Price performance of Stock in SET50
(for weekly: 17 - 24 Jun 2024)

1 Week Performance



Stock	24-Jun-24	%YTD	%-1W	%-1M	%-3M	%-6M	%-12M
SET	1,316.73	-21	2	-3	-5	-6	-13
SET50	815.52	-19	2	-3	-4	-6	-11
BANK	356.04	-8	0	-3	-5	-5	-9
BBL	132.00	-11	0	-5	-6	-12	-19
KBANK	127.00	-14	0	-6	2	-3	-2
KTB	17.20	-3	-2	0	2	-6	-11
SCB	106.50	0	1	0	-8	2	-1
TISCO	96.25	-3	1	-2	-4	-2	0
TTB	1.72	22	4	1	-7	8	9
COMM	28,203.39	-28	2	-6	-7	-8	-18
CRC	30.50	-34	0	-5	-16	-24	-19
COM7	17.40	-49	4	-10	-7	-26	-34
CPALL	55.75	-18	0	-5	3	0	-10
GLOBAL	15.50	-31	3	-9	-8	-12	-5
HMPRO	9.05	-42	1	-9	-17	-23	-35
CONMAT	6,311.97	-32	0	-8	-8	-17	-25
SCC	226.00	-34	0	-8	-10	-24	-30
ENERG	18,476.76	-26	3	-4	-9	-10	-12
BANPU	5.00	-64	5	-10	-10	-26	-45
BGRIM	21.80	-45	6	-11	-24	-21	-38
EA	18.00	-81	-9	-24	-49	-60	-69
EGCO	105.00	-39	6	1	-8	-17	-23
GPSC	42.00	-42	6	-11	-24	-13	-27
GULF	40.25	-27	3	-1	-10	-10	-10
OR	16.30	-32	1	-9	-9	-18	-22
PTT	32.50	-2	3	-4	-4	-8	2
PTTEP	153.00	-13	3	-1	1	4	3
RATCH	27.25	-36	5	-4	-4	-11	-25
TOP	52.75	-6	2	6	-11	-2	19
ETRON	10,645.78	3	8	14	19	-6	-10
DELTA	86.00	-90	9	14	18	-7	-13
KCE	43.25	-7	1	4	8	-23	13
FIN	2,837.44	-39	1	-8	-13	-15	-24
KTC	42.25	-28	-1	-2	-7	-7	-16
MTC	44.25	16	3	-2	-4	-2	15
SAWAD	35.25	-28	-3	-13	-16	-18	-26
FOOD	11,244.17	-12	2	-2	7	3	-1
CBG	66.75	-31	0	-6	5	-21	5
CPF	22.80	-8	7	-1	24	21	15
MINT	30.75	-5	4	-2	-8	14	-8
OSP	23.30	-18	5	8	15	7	-22
TU	15.40	-9	1	1	8	7	18
HELTH	6,364.51	-12	-2	-6	-5	-1	-8
BDMS	26.50	-9	-2	-8	-8	1	-6
BH	242.00	14	0	-2	7	12	6
ICT	154.40	-7	0	0	1	4	2
ADVANC	207.00	6	-1	0	-1	-6	-2
INTUCH	72.25	-6	1	6	2	2	1
TRUE	8.45	N/A	0	6	6	64	37
INSUR	7,883.78	-38	2	-8	-10	-12	-29
TLI	7.70	-48	2	-13	-17	-22	-40
PKG	3,434.73	-38	2	1	11	-4	-12
SCGP	34.00	-40	3	2	16	-5	-11
PETRO	600.56	-40	2	-16	-17	-20	-28
IVL	20.30	-50	3	-16	-17	-26	-41
PTTGC	30.75	-35	1	-18	-21	-20	-17
PROP	201.44	-26	2	-6	-10	-11	-16
AWC	3.60	-43	5	-7	-9	3	-26
CPN	56.25	-21	2	-6	-12	-17	-10
LH	6.05	-39	0	-11	-14	-23	-28
WHA	5.00	23	-6	-9	4	-5	11
TRANS	291.70	-22	-2	-8	-7	-3	-16
AOT	58.50	-22	-3	-10	-10	-3	-18
BEM	7.80	-20	-3	-4	-3	-1	-6
BTS	4.76	-43	4	-19	-13	-34	-36
TOURISM	563.71	-13	4	-2	-7	6	-10
CENDEL	40.25	-20	3	-1	-10	-6	-14



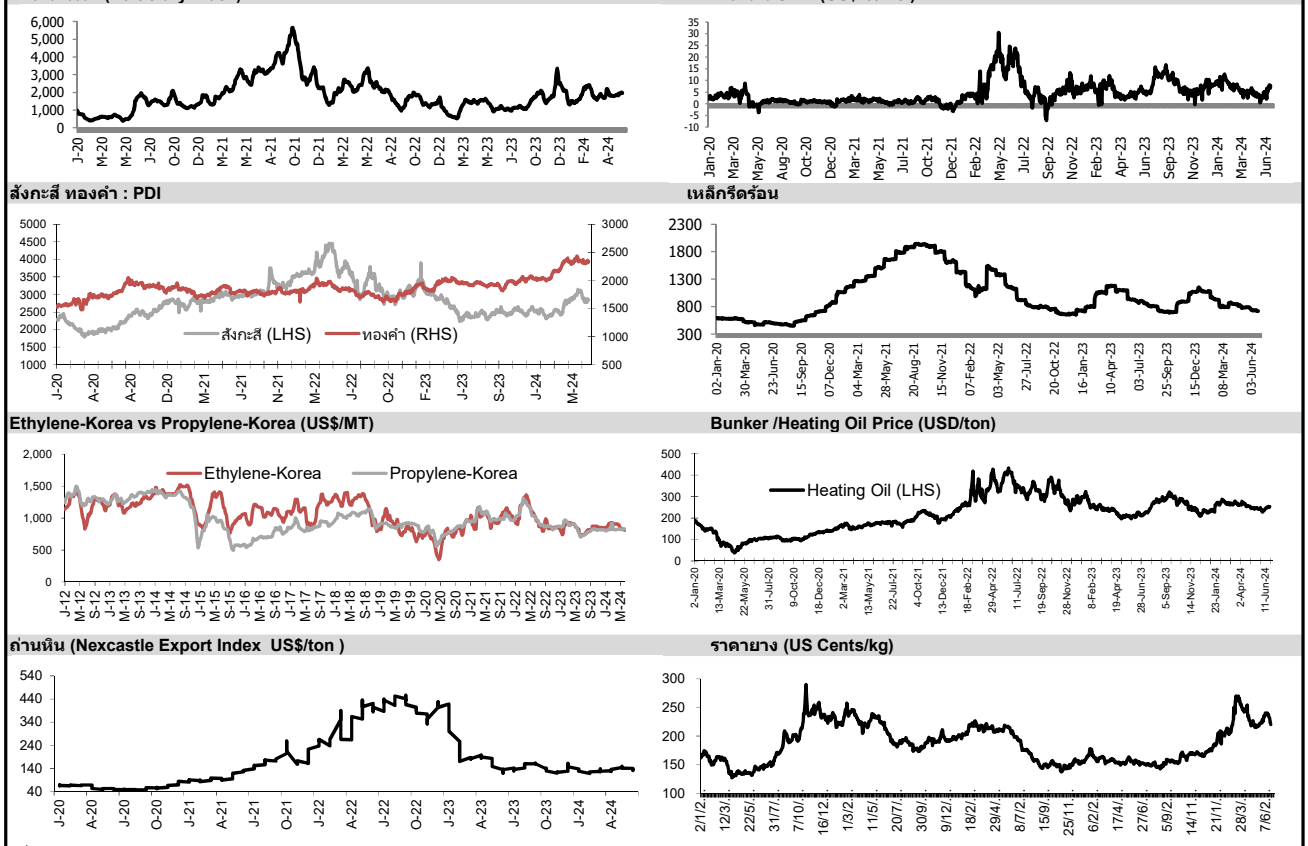


อัตราแลกเปลี่ยนวันนี้*		36.60	Change	-0.07
------------------------	--	-------	--------	-------

*เปรียบเทียบ Transaction ล่าสุดกับก่อนหน้า (โดยไม่แยกว่าเป็นของ off-shore หรือ on-shore)

สินค้า	ตัวชี้ราคา	ปิดล่าสุด	ก่อนหน้า	ราคาปิดล่าสุด	ก่อนหน้า	เปลี่ยน +/-	%	หลักทรัพย์ที่เกี่ยวข้อง
เรือ <i>ปรับปรุง</i>	Baltic Dry Index (spot)	24-Jun-24	21-Jun-24	1,973	1,997	-24.00	-1.2%	PSL, TTA
	BHSI (Handy Size)	24-Jun-24	21-Jun-24	753	753	+0.00	0.0%	
ยาง	(US Cents/kg)	24-Jun-24	21-Jun-24	220.00	224.00	-4.00	-1.8%	STA, TRUBB
น้ำตาล	(Cent/Pound)	24-Jun-24	21-Jun-24	19.72	19.16	+0.56	2.9%	KSL, KBS, KTIS, BRR
ถั่วเหลือง	(Cent\$/Bushel)	24-Jun-24	21-Jun-24	1,129.75	1,121.00	+8.75	0.8%	TVO
น้ำมันปาล์ม	(US\$/ton)	24-Jun-24	21-Jun-24	3,894.00	3,900.00	-6.00	-0.2%	CPI, LST, UPOIC, UVAN
สังกะสี	(US\$/ton)	24-Jun-24	21-Jun-24	2,844.00	2,862.00	-18.00	-0.6%	BEYOND
ทองคำ	(US\$/oz)	24-Jun-24	21-Jun-24	2,334.50	2,319.10	+15.40	0.7%	(Source:Aspen)
SPDR Gold Trust	(ton)	24-Jun-24	21-Jun-24	833.65	833.65	+0.00	0.0%	
น้ำมันดิบ <i>ทุกวัน</i>	WTI (US\$/barrel)	24-Jun-24	21-Jun-24	81.63	80.38	+1.25	1.6%	PTT, PTTEP, TOP, PTTGC, BCP
	Brent (US\$/barrel)	24-Jun-24	21-Jun-24	86.01	84.93	+1.08	1.3%	(Source:Aspen)
ค่าการกลั่น <i>ทุกวัน</i>	GRM (US\$/barrel)	24-Jun-24	21-Jun-24	7.68	6.75	+0.93	0.0%	BCP, IRPC, PTTGC and TOP (Bloomberg)
น้ำมันทำความร้อน	Heating Oil (cent/gallon)	24-Jun-24	21-Jun-24	252.57	249.00	+3.57	1.4%	BCP, IRPC, PTTGC and TOP (Bloomberg)
	Natural Gas(\$/MMBtu)	24-Jun-24	21-Jun-24	2.82	2.68	+0.14	5.0%	PTTEP, PTT, BANPU (Bloomberg)
ปิโตรเคมี	Naphtha (US\$/MT)	24-Jun-24	21-Jun-24	699.13	702.13	-3.00	-0.4%	PTTGC, SCC (เป็นต้นทุน)
	Ethylene (US\$/MT)	21-Jun-24	14-Jun-24	820	810	+10.00	1.2%	PTTGC, SCC, IRPC (Bloomberg)
<i>ทุกสัปดาห์</i>	Propylene (US\$/MT)	21-Jun-24	14-Jun-24	840	835	+5.00	0.6%	PTTGC, SCC, IRPC
เหล็ก	HRC (US\$/ton) ริดร้อน	24-Jun-24	21-Jun-24	717.0	721.0	-4.00	-0.6%	(Source:Bloomberg)
ถ่านหิน	NEX (US\$/ton)	21-Jun-24	14-Jun-24	135.23	131.59	+3.64	2.8%	BANPU, LANNA, UMS
อาหาร	ไก่ (บาท/กก.)	30-Apr-24	31-Mar-24	43.50	43.00	+0.50	1.2%	CPF, GFPT (Source: CPF)
	กุ้งVannamei(บาท/กก.)	30-Apr-24	31-Mar-24	133	135	-2.00	-1.5%	CPF, CFRESH, SSF, ASIAN, TU
	สุกร (บาท/กก.)	30-Apr-24	31-Mar-24	66.50	61.00	+5.50	9.0%	CPF

กราฟแสดงแนวโน้มราคา



ที่มา: CPF, BANPU, Bloomberg and Aspen



NVDR Trading Data by Stock : 25 Jun 2024

Total NVDR Trading (Bt m)	Date 24 Jun 24	Net (Bt M)
17,346.72	Institutions	+495.97
% of SET : 22.57%	Proprietary	+286.08
Total SET Trading Value : +38,421.42	Foreign	-1,087.97
	Local Investor	+305.93

STOCK	Net Buy ซื้อสุทธิ					
	24 Jun	21 Jun	20 Jun	19 Jun	18 Jun	Total 5 Days
	Value (Btm) : มูลค่า (ล้านบาท)					
1 CPALL	168.6	59.6	-571.7	-54.0	-75.4	-472.9
2 SCB	141.8	115.9	-52.0	-77.4	87.9	216.2
3 BBL	140.3	192.4	71.8	-81.1	26.3	349.6
4 TU	105.4	46.9	85.8	33.0	63.3	334.5
5 SIRI	89.3	-38.8	-2.1	-6.8	33.4	74.9
6 MASTER	85.5	8.1	2.2	-17.0	-5.8	73.0
7 KBANK	54.2	-195.1	-180.4	-215.1	286.3	-250.1
8 CRC	38.6	-31.4	-83.0	10.1	38.6	-27.1
9 MEGA	37.9	8.2	4.1	-3.9	1.5	47.8
10 BA	31.2	-131.3	16.0	-27.7	-17.4	-129.2
11 CPF	28.7	-270.2	-32.2	-80.4	55.5	-298.6
12 CCET	28.1	17.5	-2.5	20.4	-1.9	61.4
13 RCL	23.6	11.7	3.8	-53.6	-12.8	-27.3
14 INTUCH	21.4	-94.5	-39.8	40.3	-18.4	-91.1
15 BDMS	20.2	111.9	160.1	64.4	-69.8	286.8
16 SAMART	20.0	0.4	-1.1	-4.8	-0.2	14.4
17 PTTGC	18.0	-87.8	96.7	332.9	115.9	475.7
18 TIDLOR	17.9	10.9	-16.1	-0.8	58.6	70.5
19 KLINIQ	17.8	11.4	2.0	6.4	1.8	39.3
20 QH	17.4	7.6	-1.7	-13.6	1.1	10.7
21 TISCO	17.3	-95.2	-4.2	-77.5	12.8	-146.8
22 ITC	17.2	20.8	-12.0	25.3	43.8	95.0
23 BEM	15.4	-61.6	-98.6	-85.8	-60.6	-291.1
24 COM7	14.8	41.8	-2.2	-26.5	-22.0	5.8
25 ADVANC	13.7	-134.6	-87.1	-53.7	-14.0	-275.7
26 MGI	13.6	14.6	1.0	-13.1	9.5	25.5
27 SINGER	12.3	15.7	-0.2	-3.0	0.2	25.0
28 SCC	11.6	67.0	52.0	68.2	21.6	220.3
29 JAS	11.0	24.8	-8.4	37.8	-12.3	52.9
30 AWC	9.2	-47.9	28.0	-15.0	-20.3	-46.1

STOCK	Net Sell ขายสุทธิ					
	24 Jun	21 Jun	20 Jun	19 Jun	18 Jun	Total 5 Days
	Value (Btm) : มูลค่า (ล้านบาท)					
AOT	-159.5	-253.5	-43.0	110.8	184.8	-160.4
BH	-104.2	-61.9	-2.3	40.2	-75.8	-204.1
DELTA	-98.8	-117.7	14.4	634.2	-18.0	414.2
STA	-94.4	-38.7	-23.0	-3.1	-1.9	-161.1
TOP	-90.7	-167.2	-108.3	-26.9	-14.3	-407.4
GPSC	-71.7	41.4	23.6	29.6	19.5	42.3
MTC	-71.4	-33.3	-131.8	-90.7	-60.0	-387.2
WHA	-69.2	111.2	138.3	57.8	-12.9	225.1
TTB	-68.1	-164.1	-58.5	-155.8	-33.3	-479.7
NEX	-55.6	-1.1	29.1	32.7	-30.2	-25.0
OSP	-54.2	-31.0	-74.5	97.9	12.4	-49.4
BTS	-52.6	-40.1	-29.9	-108.3	-112.9	-343.7
BANPU	-49.0	19.8	-12.2	-68.6	57.7	-52.2
AP	-42.6	16.3	10.9	18.0	11.1	13.8
MINT	-39.4	-118.0	-130.7	-16.4	-91.6	-396.2
PTTEP	-35.4	28.8	36.9	-432.1	-19.6	-421.3
BGRIM	-33.4	40.5	-86.6	26.6	1.6	-51.3
BYD	-32.9	-4.4	10.6	2.7	9.7	-14.4
SAWAD	-31.7	-184.1	1.5	6.4	-5.1	-213.0
CPN	-29.6	-112.1	-147.3	17.3	-9.9	-281.5
BCP	-28.9	218.5	-23.1	-47.3	83.2	202.4
HMPRO	-27.4	-145.2	-65.0	72.7	-1.2	-166.1
GULF	-26.3	-53.8	-29.3	-12.8	-16.0	-138.2
LH	-25.3	-116.0	-41.1	-54.4	-53.2	-290.0
KCE	-24.2	-268.6	-16.7	-3.1	-13.6	-326.2
SCGP	-23.4	-18.8	-20.4	27.0	10.3	-25.3
JMT	-23.3	35.3	-32.7	43.9	27.8	51.1
HANA	-23.0	-1.5	-74.3	69.1	35.1	5.3
ICHI	-20.5	49.2	-1.1	-71.7	-14.0	-58.0
PRM	-19.3	-6.4	-0.3	-15.4	-8.2	-49.6

STOCK	MONTH TO DATE (Bt m) ยอดซื้อขายสุทธิเดือน มิถุนายน 67	
	1 - 24 Jun 24	TOTAL NET SELL
BBL	1,046.3	PTTEP -2,197.7
PTTGC	886.5	TOP -1,789.4
DELTA	564.7	LH -1,230.8
INTUCH	546.8	CPALL -1,066.4
SCC	500.1	MINT -1,051.1
TRUE	422.4	MTC -1,049.0
EA	332.9	BTS -944.2
ITC	330.4	BANPU -898.6
WHA	256.0	KTC -897.5
CCET	245.8	ADVANC -868.5
JMT	222.1	KBANK -806.0
GPSC	214.8	PTT -767.0
BGRIM	213.0	TTB -737.0
JMART	186.8	BEM -594.6
RCL	169.1	TISCO -589.4
TIDLOR	158.2	STA -500.3
TFG	144.4	BH -496.3
AAI	140.6	KCE -477.1
TU	119.7	IVL -409.2
AOT	116.6	PLANB -370.1
HANA	110.8	SCGP -362.8
ASIAN	110.7	SCB -344.8
BA	103.9	CPN -323.4
SABUY	97.3	KTB -308.3
TTA	90.7	TCAP -304.5
PRM	88.7	AWC -278.0
SIRI	76.2	CRC -276.2
KLINIQ	62.0	BDMS -241.4
ORI	60.0	CPF -191.4
BAM	57.9	GULF -182.8

STOCK	YEAR TO DATE Y2024 (Bt m) ยอดซื้อขายสุทธิปี 2567	
	2 Jan 24 - 24 Jun 24	TOTAL NET SELL
1 TRUE	8,038.6	AOT -8,494.5
2 CPALL	7,842.6	ADVANC -4,285.6
3 BDMS	3,651.4	DELTA -3,460.3
4 KBANK	2,189.0	KTC -3,159.0
5 CPN	1,750.2	KTB -2,685.2
6 TU	1,473.0	PTTEP -2,460.7
7 CPF	1,284.1	MTC -2,218.8
8 PTTGC	1,040.4	BEM -2,213.0
9 WHA	1,028.9	PTT -1,965.3
10 ITC	960.6	LH -1,623.5
11 CRC	756.8	OR -1,540.8
12 AAI	700.3	MINT -1,395.6
13 SCB	696.9	EA -1,380.1
14 BCP	685.6	IVL -1,288.2
15 AMATA	669.1	TCAP -1,264.4
16 BANPU	662.7	TISCO -1,074.4
17 RCL	615.6	AP -922.5
18 TTA	537.3	BBL -898.8
19 BA	485.1	GULF -717.0
20 PR9	433.2	TASCO -696.3
21 SISB	401.5	TTB -668.6
22 PSL	388.9	RATCH -638.0
23 BJC	380.8	SPALI -589.2
24 TLI	364.4	SPRC -568.7
25 ROJNA	360.4	TOP -490.6
26 ASIAN	351.2	PLANB -468.8
27 CCET	316.9	CK -462.4
28 NEO	284.8	SAWAD -457.5
29 NSL	280.7	IRPC -407.7
30 CPAXT	277.5	SIRI -404.4

STOCK	Total Net BUY/SELL Y2023 ยอดซื้อขายสุทธิปี 2566	
	TOTAL NET BUY	TOTAL NET SELL
1 CPALL	7,249	AOT -14,412
2 TTB	5,574	KBANK -8,741
3 BDMS	5,368	LH -7,196
4 BBL	5,325	KKP -3,907
5 SCB	4,109	DELTA -3,237
6 CPAXT	3,766	BANPU -3,202
7 SCC	3,606	CRC -3,161
8 TIDLOR	3,028	BH -3,087
9 PTT	2,844	HMPRO -2,919
10 WHA	2,351	PTTGC -2,911
11 HANA	1,902	AWC -2,458
12 ADVANC	1,876	IVL -2,356
13 BCP	1,826	GULF -2,061
14 KTB	1,791	SPALI -2,039
15 TRUEE	1,626	BEM -1,802
16 ICHI	1,597	GLOBAL -1,784
17 TASCO	1,516	RATCH -1,626
18 AAV	1,434	TISCO -1,581
19 TOP	1,408	EA -1,480
20 PTTEP	1,393	TU -1,433
21 AMATA	1,259	AP -1,267
22 PSG	1,193	BSRC -1,216
23 COM7	1,140	BLA -1,188
24 KCE	1,017	SCGP -1,161
25 ITC	850	EGCO -1,086
26 TLI	796	IRPC -1,024
27 TCAP	695	MEGA -893
28 CBG	689	THG -882
29 CHG	631	BAM -789
30 STA	593	BJC -783

แบบรายงานการเปลี่ยนแปลงการถือหลักทรัพย์และสัญญาซื้อขายล่วงหน้าของผู้บริหาร (แบบ 59)

	ชื่อผู้บริหาร	วิธีการได้มา/ จำหน่าย	จำนวน (หุ้น)	ราคา (บาท)	มูลค่า (บาท)	ประเภท หลักทรัพย์	วันที่ได้มา/ จำหน่าย
CAZ	นาย หวัง ยอบ จี	ขาย	44,100.00	2.94	129,654.00	หุ้นสามัญ	21/6/2567
EKH	นาย อำนาจ เอื้ออารีมิตร	ขาย	3,000,000.00	6.80	20,400,000.00	หุ้นสามัญ	21/6/2567
MASTER	นาย ระวีวัฒน์ มาศมมาดล	ขาย	7,676,572.00	59.25	454,836,891.00	หุ้นสามัญ	21/6/2567
MASTER	นาย ระวีวัฒน์ มาศมมาดล	ขาย	12,000,000.00	59.25	711,000,000.00	หุ้นสามัญ	21/6/2567
SISB	นาง นริศา เลิศนามวงศ์วาน	ขาย	3,000.00	37.25	111,750.00	หุ้นสามัญ	24/6/2567
SO	นาย ชินภัทร จาดเจริญ	ขาย	500.00	6.10	3,050.00	หุ้นสามัญ	21/6/2567
STC	นาย สุรสิทธิ์ ชัยตระกูลทอง	ขาย	12,000.00	0.58	6,960.00	หุ้นสามัญ	21/6/2567
WHABT	นางสาว จุฑามาศ อุดลยรัตน์พันธุ์	ขาย	200.00	7.20	1,440.00	หน่วยทรัสต์	24/6/2567
BTS	นาง พิจิตรา มหภาพ	ซื้อ	100,000.00	4.50	450,000.00	หุ้นสามัญ	21/6/2567
CH	นาย ประวิทย์ ศรีแสงนาม	ซื้อ	100,000.00	2.49	249,000.00	หุ้นสามัญ	21/6/2567
DEXON	นาย มารติน สตุ๊วค	ซื้อ	10,200.00	1.95	19,890.00	หุ้นสามัญ	21/6/2567
EKH	นาง อรสา ตั้งสัจจะพจน์	ซื้อ	3,000,000.00	6.80	20,400,000.00	หุ้นสามัญ	21/6/2567
EKH	นาย สุทธิพงศ์ ตั้งสัจจะพจน์	ซื้อ	20,000.00	6.90	138,000.00	หุ้นสามัญ	21/6/2567
EP	นาย ยุทธ ชินสุภัคกุล	ซื้อ	243,900.00	2.69	656,091.00	หุ้นสามัญ	21/6/2567
EP	นาย ยุทธ ชินสุภัคกุล	ซื้อ	700.00	2.65	1,855.00	หุ้นสามัญ	21/6/2567
HMPRO	นาย ณะวัฒน์ คลังสุนทรรังษี	ซื้อ	30,000.00	8.75	262,500.00	หุ้นสามัญ	21/6/2567
JR	นาย จรัญ วิวัฒน์ใจษฎาภูมิ	ซื้อ	18,600.00	4.16	77,376.00	หุ้นสามัญ	21/6/2567
JR	นาย ธีรนนท์ วิวัฒน์ใจษฎาภูมิ	ซื้อ	12,300.00	4.16	51,168.00	หุ้นสามัญ	21/6/2567
JR	นาย ธีรนนท์ วิวัฒน์ใจษฎาภูมิ	ซื้อ	2,000.00	4.17	8,340.00	หุ้นสามัญ	21/6/2567
KUN	นาง ประวีร์ดิน เทวอักษร	ซื้อ	11,000.00	1.56	17,160.00	หุ้นสามัญ	5/6/2567
KUN	นาง ประวีร์ดิน เทวอักษร	ซื้อ	1,400.00	1.58	2,212.00	หุ้นสามัญ	10/6/2567
KUN	นาง ประวีร์ดิน เทวอักษร	ซื้อ	99,600.00	1.47	146,412.00	หุ้นสามัญ	11/6/2567
KUN	นาง ประวีร์ดิน เทวอักษร	ซื้อ	11,300.00	1.50	16,950.00	หุ้นสามัญ	12/6/2567
KUN	นาง ประวีร์ดิน เทวอักษร	ซื้อ	30,000.00	1.46	43,800.00	หุ้นสามัญ	13/6/2567
KUN	นาง ประวีร์ดิน เทวอักษร	ซื้อ	40,000.00	1.48	59,200.00	หุ้นสามัญ	14/6/2567
KUN	นาง ประวีร์ดิน เทวอักษร	ซื้อ	1,700.00	1.46	2,482.00	หุ้นสามัญ	17/6/2567
KUN	นาง ประวีร์ดิน เทวอักษร	ซื้อ	1,000.00	1.45	1,450.00	หุ้นสามัญ	18/6/2567
KUN	นาง ประวีร์ดิน เทวอักษร	ซื้อ	18,500.00	1.42	26,270.00	หุ้นสามัญ	19/6/2567
KUN	นาง ประวีร์ดิน เทวอักษร	ซื้อ	42,000.00	1.40	58,800.00	หุ้นสามัญ	20/6/2567
KUN	นาง ประวีร์ดิน เทวอักษร	ซื้อ	6,500.00	1.43	9,295.00	หุ้นสามัญ	21/6/2567
KUN	นาย คุณา เทวอักษร	ซื้อ	11,000.00	1.56	17,160.00	หุ้นสามัญ	5/6/2567
KUN	นาย คุณา เทวอักษร	ซื้อ	1,400.00	1.58	2,212.00	หุ้นสามัญ	10/6/2567
KUN	นาย คุณา เทวอักษร	ซื้อ	99,600.00	1.47	146,412.00	หุ้นสามัญ	11/6/2567
KUN	นาย คุณา เทวอักษร	ซื้อ	11,300.00	1.50	16,950.00	หุ้นสามัญ	12/6/2567
KUN	นาย คุณา เทวอักษร	ซื้อ	30,000.00	1.46	43,800.00	หุ้นสามัญ	13/6/2567
KUN	นาย คุณา เทวอักษร	ซื้อ	40,000.00	1.48	59,200.00	หุ้นสามัญ	14/6/2567
KUN	นาย คุณา เทวอักษร	ซื้อ	1,700.00	1.46	2,482.00	หุ้นสามัญ	17/6/2567
KUN	นาย คุณา เทวอักษร	ซื้อ	1,000.00	1.45	1,450.00	หุ้นสามัญ	18/6/2567
KUN	นาย คุณา เทวอักษร	ซื้อ	18,500.00	1.42	26,270.00	หุ้นสามัญ	19/6/2567
KUN	นาย คุณา เทวอักษร	ซื้อ	42,000.00	1.40	58,800.00	หุ้นสามัญ	20/6/2567
KUN	นาย คุณา เทวอักษร	ซื้อ	6,500.00	1.43	9,295.00	หุ้นสามัญ	21/6/2567
LEO	นาย อภิชาติ ลีอิสสระนกุล	ซื้อ	22,000.00	3.86	84,920.00	หุ้นสามัญ	19/6/2567
LEO	นาย อภิชาติ ลีอิสสระนกุล	ซื้อ	71,300.00	3.99	284,487.00	หุ้นสามัญ	20/6/2567
MBAX	นาย ทงเกียรติ วิชาญเวทวงศ์	ซื้อ	2,000.00	2.90	5,800.00	หุ้นสามัญ	21/6/2567
MENA	นาง สุวรรณา ขจรวุฒิเดช	ซื้อ	65,000.00	1.10	71,500.00	หุ้นสามัญ	20/6/2567
MENA	นาง สุวรรณา ขจรวุฒิเดช	ซื้อ	25,000.00	1.10	27,500.00	หุ้นสามัญ	21/6/2567
MJD	นาย สุริยา พูลวรลักษณ์	ซื้อ	20,000.00	1.14	22,800.00	หุ้นสามัญ	21/6/2567
PANEL	นาง จุเลีย ดันเน็ลย์ เพ็ชญาไพศิษฏ์	ซื้อ	169,400.00	1.59	269,346.00	หุ้นสามัญ	19/6/2567
PCC	นาย กิตติ สัมฤทธิ์	ซื้อ	16,200.00	2.80	45,360.00	หุ้นสามัญ	21/6/2567
PG	นาง กิตยาภรณ์ ชัยถาวรเสถียร	ซื้อ	53,000.00	9.05	479,650.00	หุ้นสามัญ	21/6/2567

 ใบแสดงสิทธิในผลประโยชน์ที่เกิดจาก
 หลักทรัพย์อ้างอิงไทย (NVDR)อ้างอิงถึง
 หุ้นสามัญ

แบบรายงานการเปลี่ยนแปลงการถือหลักทรัพย์และสัญญาซื้อขายล่วงหน้าของผู้บริหาร (แบบ 59)

	ชื่อผู้บริหาร	วิธีการได้มา/ จำหน่าย	จำนวน (หุ้น)	ราคา (บาท)	มูลค่า (บาท)	ประเภท หลักทรัพย์	วันที่ได้มา/ จำหน่าย
PLT	นาย วราวิช ฉิมตะวัน	ซื้อ	25,300.00	0.71	17,963.00	หุ้นสามัญ	21/6/2567
SKN	นาง กิตติยา นิ่มเลอร์	ซื้อ	25,000.00	5.20	130,000.00	หุ้นสามัญ	21/6/2567
SKN	นาง กิตติยา นิ่มเลอร์	ซื้อ	25,000.00	5.25	131,250.00	หุ้นสามัญ	21/6/2567
SKR	นาย สุริยันต์ โคจรโรจน์	ซื้อ	10,000.00	10.10	101,000.00	หุ้นสามัญ	21/6/2567
SORKON	นาง นิรมล รุจิราโสภณ	ซื้อ	9,900.00	4.48	44,352.00	หุ้นสามัญ	20/6/2567
SPREME	นางสาว นงลักษณ์ มุกดา	ซื้อ	3,000.00	1.34	4,020.00	หุ้นสามัญ	19/6/2567
SPREME	นางสาว นงลักษณ์ มุกดา	ซื้อ	5,000.00	1.42	7,100.00	หุ้นสามัญ	21/6/2567
STC	นาย สุรสิทธิ์ ชัยตระกูลทอง	ซื้อ	10,300.00	0.57	5,871.00	หุ้นสามัญ	20/6/2567
TIGER	นาย จอมพล หนูนาค	ซื้อ	13,800.00	0.72	9,936.00	หุ้นสามัญ	21/6/2567
TKC	นาย สยาม เดียวตรานนท์	ซื้อ	110,000.00	11.90	1,309,000.00	หุ้นสามัญ	20/6/2567
TMILL	นาย ประภาส ขุติมาวรินทร์	ซื้อ	381,900.00	3.90	1,489,410.00	หุ้นสามัญ	21/6/2567
TNR	นาย ประมพงค์ พุพย์คณ	ซื้อ	4,000.00	10.50	42,000.00	หุ้นสามัญ	20/6/2567
TNR	นาย ประมพงค์ พุพย์คณ	ซื้อ	5,000.00	10.60	53,000.00	หุ้นสามัญ	21/6/2567
TOG	นาย ธรณ์ ประจักษ์ธรรม	ซื้อ	16,700.00	9.95	166,165.00	หุ้นสามัญ	21/6/2567
TPS	นางสาว นันทรัตน์ ธรรมานุชศร	ซื้อ	10,000.00	3.54	35,400.00	หุ้นสามัญ	19/6/2567
TSTE	นาย ประภาส ขุติมาวรินทร์	ซื้อ	11,700.00	15.39	180,063.00	หุ้นสามัญ	21/6/2567
WHART	นางสาว จุฑามาศ อุดลยรัตนพันธ์ุ	ซื้อ	100.00	7.95	795.00	หน่วยทรัสต์	24/6/2567
YONG	นาย วิทวัส รุ่งเรืองผล	ซื้อ	19,800.00	1.62	32,076.00	หุ้นสามัญ	21/6/2567
D	นาย พรศักดิ์ ดันดาปกุล	โอน	5,000,000.00	3.30	16,500,000.00	หุ้นสามัญ	21/6/2567
MASTER	นาย ระวีวัฒน์ มาศจมาตล	โอน	6,285,865.00	-	6,285,865.00	หุ้นสามัญ	27/5/2567

ที่มา : ศูนย์สารสนเทศตลาดทุน สำนักงานคณะกรรมการ ก.ล.ด.

แบบรายงานการได้มาหรือจำหน่ายหลักทรัพย์ของกิจการ (246-2)

ชื่อบริษัท	ชื่อผู้ได้มา/ จำหน่าย	Sell/Buy	ประเภท หลักทรัพย์	%ได้มา/ จำหน่าย	%หลังได้มา/ จำหน่าย	วันที่ได้มา/ จำหน่าย	หมายเหตุ
MITSIB	นาย ดิถุเทพ ยงศ์สงวนชัย	ได้มา	หุ้น	4.99	5.0377	18/6/2567	

ที่มา : ศูนย์สารสนเทศตลาดทุน สำนักงานคณะกรรมการ ก.ล.ด.

หลักทรัพย์ที่ต้องซื้อขายด้วยบัญชี Cash Balance

Stock	June 2024																			
	4	5	6	7	10	11	12	13	14	17	18	19	20	21	24	25	26	27	28	1

LEVEL 1 : ผู้ซื้อต้องใช้บัญชี Cash Balance และห้ามนำหลักทรัพย์ที่กำหนดมาคำนวณวงเงินซื้อขาย

-

LEVEL 2: ผู้ซื้อต้องใช้บัญชี Cash Balance, ห้ามคำนวณวงเงินซื้อขาย และห้าม Net Settlement

-

LEVEL 3: ห้ามซื้อขาย (SP) 1 วันทำการวันแรก และผู้ซื้อต้องใช้บัญชี Cash Balance, ห้ามคำนวณวงเงินซื้อขาย และห้าม Net Settlement

-

Source: SET

Short Sales

Stock	% Short Sale Volume Comparing with Main Board	Average Price (Bt)	Volume (shares)	Value (Mil. B)
AOT-R	9.44	57.37	7,348,800	421,566,050
AOT	5.66	57.66	4,378,700	252,496,125
DELTA-R	13.52	85.19	2,021,000	172,163,650
CPALL	7.48	55.58	1,743,100	96,874,675
STA-R	12.23	21.95	4,000,900	87,806,010
BBL	11.45	131.41	604,700	79,462,450
BTS-R	12.79	4.68	16,945,000	79,282,560
BDMS	6.13	26.30	2,809,500	73,893,525
CPALL-R	5.26	55.52	1,226,800	68,108,525
KTB	24.82	17.10	3,926,000	67,137,680
TTB	7.48	1.70	39,229,100	66,754,281
LH-R	7.97	6.01	10,663,000	64,054,385
SCGP-R	28.75	33.72	1,819,300	61,346,675
WHA	8.04	4.98	11,722,500	58,328,528
PTT	9.96	32.21	1,740,800	56,078,050
KCE-R	16.09	42.96	1,287,600	55,321,425
MINT-R	13.61	30.73	1,758,200	54,023,525
GULF-R	8.83	40.11	1,340,800	53,774,125
TRUE	10.98	8.45	6,123,500	51,720,215
KBANK	6.80	126.17	403,700	50,933,850
IVL	20.46	20.27	2,498,100	50,625,410
MINT	12.20	30.73	1,576,500	48,444,725
CRC-R	12.15	30.35	1,543,100	46,827,700
TRUE-R	9.48	8.47	5,273,500	44,646,215
MTC-R	18.78	44.16	1,007,400	44,489,000
PTTEP-R	7.50	151.84	292,500	44,412,150
HANA-R	6.17	46.88	912,600	42,779,750
IVL-R	17.03	20.25	2,081,400	42,149,330
DELTA	3.23	84.39	486,800	41,082,650
GULF	6.46	40.15	980,000	39,349,150
LH	4.79	6.04	6,386,400	38,542,305
OSP-R	12.62	23.03	1,573,800	36,246,000
KBANK-R	4.78	125.89	284,600	35,828,350
CPF-R	7.14	22.67	1,554,400	35,244,320
SCB-R	6.68	106.47	329,400	35,070,550
BANPU	14.14	4.98	6,993,600	34,857,650
EA-R	6.34	18.01	1,885,800	33,964,880
BANPU-R	13.36	4.99	6,605,700	32,930,996
TOP-R	10.63	52.05	624,200	32,489,125
BH	4.28	241.37	130,800	31,571,400
TOP	10.18	52.06	597,800	31,123,225
ADVANC	6.15	208.88	147,400	30,788,200
PTTEP	5.16	151.87	201,400	30,586,650
BBL-R	4.28	131.13	226,400	29,687,550
BCH-R	17.18	17.58	1,687,300	29,662,430
CPF	5.88	22.66	1,281,700	29,037,160
GPSC	8.84	42.23	685,700	28,960,150
BGRIM-R	7.64	21.80	1,296,300	28,263,030
CPAXT-R	13.72	28.44	880,100	25,028,375
PTT-R	4.29	32.25	749,200	24,161,700
HANA	3.48	46.92	514,900	24,161,000
BEM	10.43	7.77	3,098,900	24,092,225
SCC	9.76	224.66	106,000	23,814,200
BCH	13.41	17.55	1,319,600	23,160,870
KCE	6.72	42.90	539,000	23,121,575
BH-R	3.08	242.34	93,900	22,756,000
AWC-R	9.08	3.58	6,319,100	22,638,546
PTTGC-R	5.92	30.70	736,900	22,621,100
HMPRO	10.29	8.97	2,400,600	21,530,045

Source: SET



June 2024

Monday	Tuesday	Wednesday	Thursday	Friday
3	4	5	6	7
24	25	26	27	28
<ul style="list-style-type: none"> MIDA ลูกหุ้นเข้า 2,545 หุ้น 	<ul style="list-style-type: none"> ML ลูกหุ้นเข้า 456 หุ้น 	<ul style="list-style-type: none"> NDR XD 0.05 บาท 	<ul style="list-style-type: none"> 3K-BAT XD 0.25 บาท HKCE01 XD - บาท 	

July 2024

Monday	Tuesday	Wednesday	Thursday	Friday
1	2	3	4	5
8	9	10	11	12
15	16	17	18	19
22	23	24	25	26
ชดเชยวันอาสาฬหบูชา			<ul style="list-style-type: none"> STANLY XD 20.00 บาท 	
29	30	31	<ul style="list-style-type: none"> ECF XW 2:1 	
ชดเชยวันเฉลิมพระชนมพรรษา พระบาทสมเด็จพระเจ้าอยู่หัว	<ul style="list-style-type: none"> TMW XD 4.15 บาท 		<ul style="list-style-type: none"> BLAND XD 0.01 บาท 	



August 2024

Monday	Tuesday	Wednesday	Thursday	Friday
			1	2
			<ul style="list-style-type: none"> ▪ EPG XD 0.10 บาท ▪ KYE XD 29.85 บาท ▪ PTL XD 0.19 บาท ▪ SIA19 XD - บาท ▪ SINGTEL80 XD - บาท ▪ KEX XR 0.6196:1 @ 3.20 บาท ▪ STPI XR 12:1 @ 3.40 บาท 	
5	6	7	8	9
		<ul style="list-style-type: none"> ▪ ROCTEC XD 0.013 บาท 		
12	13	14	15	16
วันเฉลิมพระชนมพรรษาสมเด็จพระนางเจ้าสิริกิติ์ พระบรมราชินีนาถ พระบรมราชชนนีพันปีหลวง และวันแม่แห่งชาติ			<ul style="list-style-type: none"> ▪ MSFT80X XD - บาท 	<ul style="list-style-type: none"> ▪ SBUX80X XD - บาท
19	20	21	22	23
26	27	28	29	30