

Today Selections >> **ITEL, SAV, SPALI**


Stock	S	R	Comment
ITEL	2.36	2.48	เตรียม Spin-off บล โซลูชั่น (BLUE) เข้าตลาด หนุน Valuation กลุ่มเพิ่มขึ้น
SAV	21.80	23.00	แนวโน้ม 2Q67 มีโอกาส New High ท่องเที่ยวฟื้นตัว
SPALI	18.20	18.80	สมาคมอสังหาฯ ขอแก้กฎหมาย ขยายเช่า 30 ปี เป็น 99 ปี

Shipping / Residential / ThaiESG

- **SET:** คาด SET Index แกว่งตัวสัปดาห์นี้ในกรอบ 1280-1320 จุด โดยดัชนีน่าจะยังมีการเคลื่อนไหวในกรอบแคบต่อไปจากความไม่ชัดเจนทางปัจจัยการเมือง ส่วนทางด้าน Fund flow เรากำลังจับตาดูว่าการเปลี่ยนผ่าน Series ในตราสาร Index futures ที่จะเกิดขึ้นในช่วงปลายเดือนนี้นักลงทุนกลุ่มนี้จะทำที่ลือคค่าไรสถานะ Short ที่เคยเปิดไว้ หรือจะมีการ Rollover สถานะต่อ
- **USD:** อีกหนึ่งปัจจัยที่น่าจับตาได้แก่ การแข็งค่าของเงิน USD อย่างรวดเร็วจนล่าสุดดัชนี Dollar index ปรับตัวทำจุดสูงสุดใหม่ของรอบ ซึ่งเราคาดว่าเหตุผลหลักยังคงเป็นเรื่องเดิมได้แก่การไหลเข้าของเม็ดเงินขนานใหญ่เข้าสู่กองทุนประเภท Money market ในสหรัฐฯ เพื่อรอรับอัตราผลตอบแทนเงินฝากที่อยู่ในระดับสูง จากการที่ Fed มีแนวโน้มจะคงดอกเบี้ยนโยบายในระดับสูงนานออกไป
- **Strategy:** ในเชิงกลยุทธ์ ยังคงไม่เห็นปัจจัยกระตุ้นใดใหม่สำหรับตลาดหุ้นไทยในระยะสั้น นอกเหนือจากปัจจัย Valuation ที่อยู่ในระดับต่ำ ซึ่งจะเป็นตัวช่วยประคับประคองดัชนีในด้าน Downside แต่ไม่ได้เป็นตัวผลักดัน Upside แต่อย่างใด ยังคงแนะนำนักลงทุน Wait & See และเลือกถือครองหุ้นในส่วนเดิมไปก่อนเท่านั้น
- **Shipping:** สำหรับกลุ่มหุ้นที่คาดว่าจะเห็นโมเมนตัมของการเก็งกำไรต่อเนื่องเนื่องจากสัปดาห์ที่แล้ว ได้แก่กลุ่ม Shipping ทั้งเรือกเทกอง (PSL, TTA) และเรือคอนเทนเนอร์ (RCL) รวมไปถึงกลุ่ม Freight forwarder (LEO, SINO, SONIC, WICE) จากการที่ดัชนีค่าระวางเรือทั้ง 2 กลุ่มปรับตัวสูงขึ้นต่อเนื่องเมื่อวันศุกร์ที่ผ่านมา
- **Residential:** ส่วนกลุ่มที่อยู่อาศัย อาจมีปัจจัยเก็งกำไรในระยะสั้น โดยเฉพาะบริษัทที่มีสัดส่วนรายได้จากการขายของคอนโดอยู่สูง เช่น **AP, ORI, SIRI, ANAN** และ **NOBLE** จากการที่รัฐบาลมีแผนจะประกาศมาตรการเพิ่มเติม ได้แก่ การเปิดทางให้ชาวต่างชาติเช่าที่ดินระยะยาว 99 ปี โดยที่ไม่ได้มีสิทธิซื้อขาย และการเปิดทางให้ต่างชาติถือครองคอนโดฯ ได้ไม่เกินสัดส่วน 75% จากเดิม 49% โดยส่วนเกิน 26% จากเดิมนั้น ไม่สามารถมีสิทธิออกเสียงโหวต อย่างไรก็ตามมองเป็นเพียงปัจจัยด้าน Sentiment เท่านั้น เนื่องจากโครงการคอนโดส่วนมากที่อยู่ระหว่างการขาย ณ ขณะนี้ มีเพียงไม่กี่โครงการที่มียอดขายจากกลุ่มต่างชาติถึง 49% แล้ว
- **Trade data:** ไซโลที่ตัวเลขส่งออก-นำเข้าของไทยประจำเดือนพ.ค. ที่ออกมาเมื่อวันศุกร์มีดังนี้
 - 1) การส่งออกขยายตัว 7.2% แม้จะตัดทองคำออกไปแล้ว ก็ยังขยายตัวได้ราว 5.9% ดีกว่าที่ตลาดคาดว่าจะขยายตัว 2.0% พอสมควร ทั้งนี้ การขยายตัวเกิดขึ้นทั้งในกลุ่มสินค้าเกษตรกรรมและอุตสาหกรรมที่น่าสนใจคือการส่งออกไปจีนขยายตัวได้ถึง 31% โดยหลักคาดว่าเกิดจากการเลือกส่งออกกลุ่มผลไม้เช่นทุเรียนมาจากช่วงที่ผ่านมา
 - 2) สินค้าที่มียอดส่งออกดีในเดือนพ.ค. ได้แก่ ยางแท่ง (+62% YoY), อาหารสัตว์เลี้ยง (+39%), ฮาร์ด ดิสก์ ไดรฟ์ (+31%), น้ำมันพร้าว (+24%) มองเป็น Sentiment ที่ดีต่อหุ้นที่เกี่ยวข้องอย่าง **STA, NER, TEGH, AAI, ITC, CCET, COCOCO, MALEE, PLUS** ซึ่งหุ้น 3 ตัวหลังยังคงเป็น Top picks ของเราประจำเดือนนี้ต่อไป
 - 3) การนำเข้าหดตัว 1.7% แต่หากตัดทองคำออกไปจะหดตัว 2.2% ถือว่าใกล้เคียงกับที่ตลาดคาดการณ์ไว้

(อ่านรายละเอียดต่อหน้าหลัง)

แนวรับ 1,280 แนวต้าน 1,324

Market Summary

	Closed	+/-	%Chg
SET	1,306.41	+ 8.12	+ 0.63
SET50	808.74	+ 1.57	+ 0.19
SET100	1,781.59	+ 6.81	+ 0.38
Mai	352.60	+ 7.91	+ 2.29
Dow Jones	39,150.33	+15.57	+0.04
Nasdaq	17,689.36	-32.23	-0.18
Nikkei	38,596.47	- 36.55	- 0.09
Hang Seng	18,028.52	- 306.80	- 1.67
SET Mkt. Cap (Btmn)	16,165.06		
SET Turnover (Btmn)	56,463.17		
PER(x)	17.12		

Stock Top Active

CPALL	DELTA	SCB	PTTGC	AOT
-------	-------	-----	-------	-----

Sector Top Active

ENERG	BANK	COMM
-------	------	------

Investors Data – SET (Btmn)

21 Jun.24	Buy	Sell	Net
Institution	4,743	4,634	109
Proprietary	3,466	3,226	240
Foreign	32,289	33,869	-1,580
Local	15,965	14,734	1,231
1-21 Jun.24	Buy	Sell	Net
Institution	54,246	49,977	4,269
Proprietary	39,046	38,218	828
Foreign	324,875	350,976	-26,102
Local	195,230	174,225	21,005

Commodities

	21 Jun.24	20 Jun.24	Chg	%Chg
Bt/US\$	36.68	36.69	-0.02	-0.04
US\$/Yuan	7.260	7.259	+0.00	+0.01
US Bond Yield 10y(%)	4.248	4.228	+0.02	+0.46
Brent Oil (US\$/bbl)	84.93	85.71	-0.78	-0.91
Nymex Oil (US\$/bbl)	80.38	81.29	-0.91	-1.12
Gold Spot (US\$/oz)	2,321.45	2,359.40	-37.95	-1.61
Baltic Dry Index	-	-	-	-
Dollar Index (DXYO)	105.83	105.66	+0.17	+0.16

Today's Event

- MIDA ฉุกเฉินเข้า 2,545 หุ้น



นัฐชาติ เมฆชาติ
 CFA, FRM (ID: 31379)
 E-mail: nuttachart@trinitythai.com

บริษัทหลักทรัพย์ ทรินิตี้ จำกัด เลขที่ 1 อาคารพาร์ค สยาม ชั้น 22 และห้อง 2301 ชั้น 23 ถนนคอนแวนต์ แขวงสีลม เขตบางรัก กรุงเทพฯ 10500

รายงานฉบับนี้จัดทำขึ้นโดยข้อมูลเท่าที่ปรากฏและเชื่อว่าเป็นที่น่าเชื่อถือได้ แต่ไม่ถือเป็นการยืนยันความถูกต้องและความสมบูรณ์ของข้อมูลใดๆ โดยบริษัทหลักทรัพย์ ทรินิตี้ จำกัด ผู้จัดทำขอสงวนสิทธิ์ในการเปลี่ยนแปลงความเห็นหรือประมาณการต่างๆ ที่ปรากฏในรายงานฉบับนี้โดยไม่ต้องแจ้งล่วงหน้า รายงานฉบับนี้มีวัตถุประสงค์เพื่อใช้ประกอบการตัดสินใจของนักลงทุน โดยไม่ได้เป็นการชี้นำหรือชักชวนให้นักลงทุนทำการซื้อหรือขายหลักทรัพย์ หรือตราสารทางการเงินใดๆ ที่ปรากฏในรายงาน

Strategy

- **ThaiESG:** มีกระแสข่าวว่ากองทุนลดหย่อนภาษีรูปแบบใหม่ที่มีเงื่อนไขคล้ายกองทุน LTF เดิมอาจจะไม่เกิดขึ้นแล้ว และภาครัฐอาจหันไปสนับสนุนกองทุน Thai ESG เดิมแทน โดยให้สิทธิวงเงินลดหย่อนภาษีเพิ่มเติมจาก 1 แสนบาทต่อราย เป็น 3 แสนบาท และลดระยะเวลาถือครองลงมาจาเดิม 8 ปีเต็มเหลือ 7 ปี
- **Our take:** มองประเด็นดังกล่าวอาจทำให้เกิดความผิดหวังขึ้นได้บ้าง หลังจากก่อนหน้านี้หลายฝ่ายคาดการณ์ว่ากองทุนที่มีลักษณะคล้าย LTF เดิมจะสามารถเกิดขึ้นได้ ซึ่งสำหรับรายละเอียดกองทุน Thai ESG ใหม่ที่อาจมีการปรับแก้ นั้น เรามองว่ายังไม่ได้มีเงื่อนไขที่น่าพอใจเพียงพอที่จะเป็นแรงดึงดูดให้มีเม็ดเงินเข้ามาอย่างมีนัยสำคัญแต่อย่างใด ซึ่งกว่าจะได้เห็น ก็คงจะต้องรอเข้าสู่ช่วงไตรมาส 4 ต่อไปเช่นเดิม ทั้งนี้ มองกลุ่มหุ้นที่พอจะได้ประโยชน์จากปัจจัยดังกล่าวคือหุ้นที่อยู่ใน Universe การลงทุนของกองทุน ThaiESG ขนาดใหญ่ทั้งหลาย ซึ่งส่วนใหญ่เป็นหุ้นขนาดใหญ่อยู่แล้ว โดยหากตรวจสอบไปยังกองทุน Thai ESG ที่มีขนาดใหญ่สุด 5 อันดับแรก ณ ปัจจุบัน จะพบว่าหุ้นที่อยู่ใน Top holdings ส่วนใหญ่จะได้แก่ **AOT, PTT, PTTEP, DELTA, ADVANC, BDMS, GULF, CPN, CPALL, MINT เป็นต้น**

ณัฐชาติ เมฆมาดิน, CFA, FRM
 เลขทะเบียนนักวิเคราะห์: 031379
 nuttachart@trinitythai.com

Fund Flow

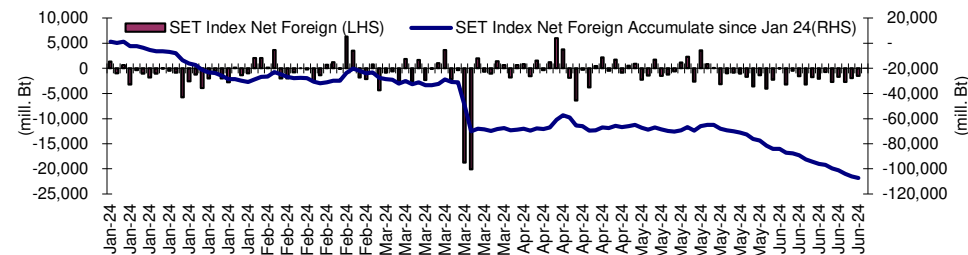
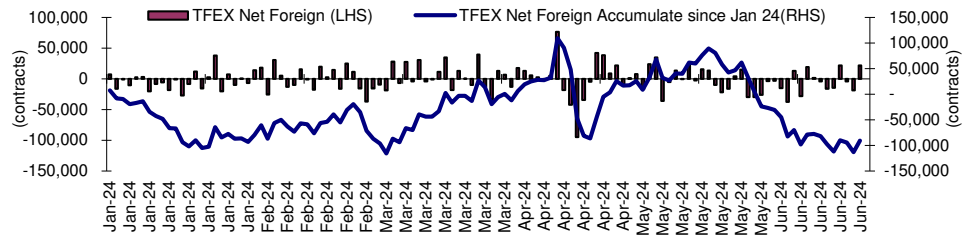
Foreign Portfolio Investment in Equities (Asia ex. Japan)

Unit : US\$ mn

	As at	Day	WTD Net	MTD Net	YTD Net
India	20-Jun	149.4	1,438.1	1,201.1	-1,560.6
Indonesia	21-Jun	69.7	20.1	-121.6	-456.9
Malaysia	20-Jun	-13.7	-56.3	100.7	-59.4
Philippines	21-Jun	-22.9	-46.8	-104.4	-527.6
South Korea	21-Jun	-176.0	778.0	3,468.8	16,775.6
Sri Lanka	20-Jun	0.9	-0.6	-3.7	-29.9
Taiwan	21-Jun	-486.2	2,579.5	3,965.2	6,574.8
Thailand	21-Jun	-43.0	-290.7	-711.7	-2,992.4
Vietnam	21-Jun	-38.4	-185.8	-454.8	-1,567.8

Source: Bloomberg

Net Foreign



Indicators to watch

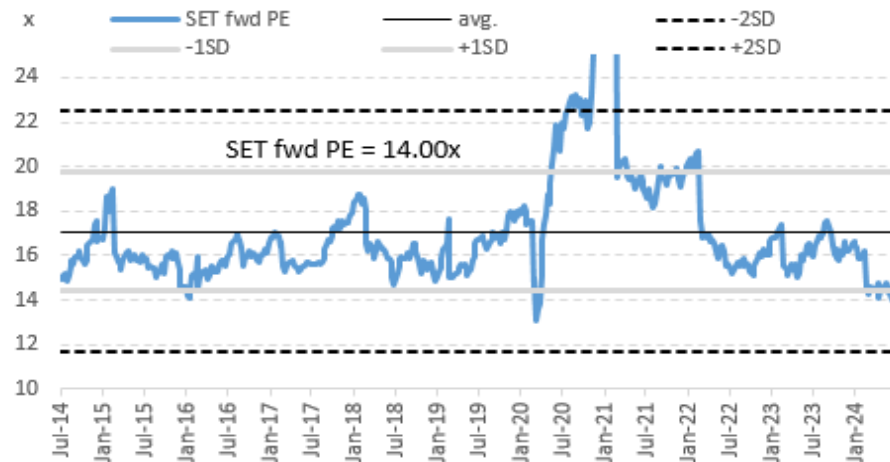
	Last	Previous	% chg	1W Prior	1M Prior	Remark
VIX Index	13.20	13.28	-0.6%	4.3%	10.6%	+
Ted Spread	0.25	0.24	3.0%	9.4%	20.1%	-
U.S.Dollar Index	105.83	105.66	0.2%	0.6%	1.0%	-
U.S.Bond Yield	4.26	4.26	-0.1%	0.0%	0.0%	-
Emerging Asia Index (MXMS)	597.97	603.87	-1.0%	0.7%	1.5%	-

Source: Bloomberg, Aspen

SET Forward PE

EPS Forward

Y2024E 91.20x
Y2025E 102.94x



บริษัทหลักทรัพย์ ตรีตี้ จำกัด เลขที่ 1 อาคารพารค์ สยาม ชั้น 22 และห้อง 2301 ชั้น 23 ถนนคอนแวนต์ แขวงสีลม เขตบางรัก กรุงเทพฯ 10500

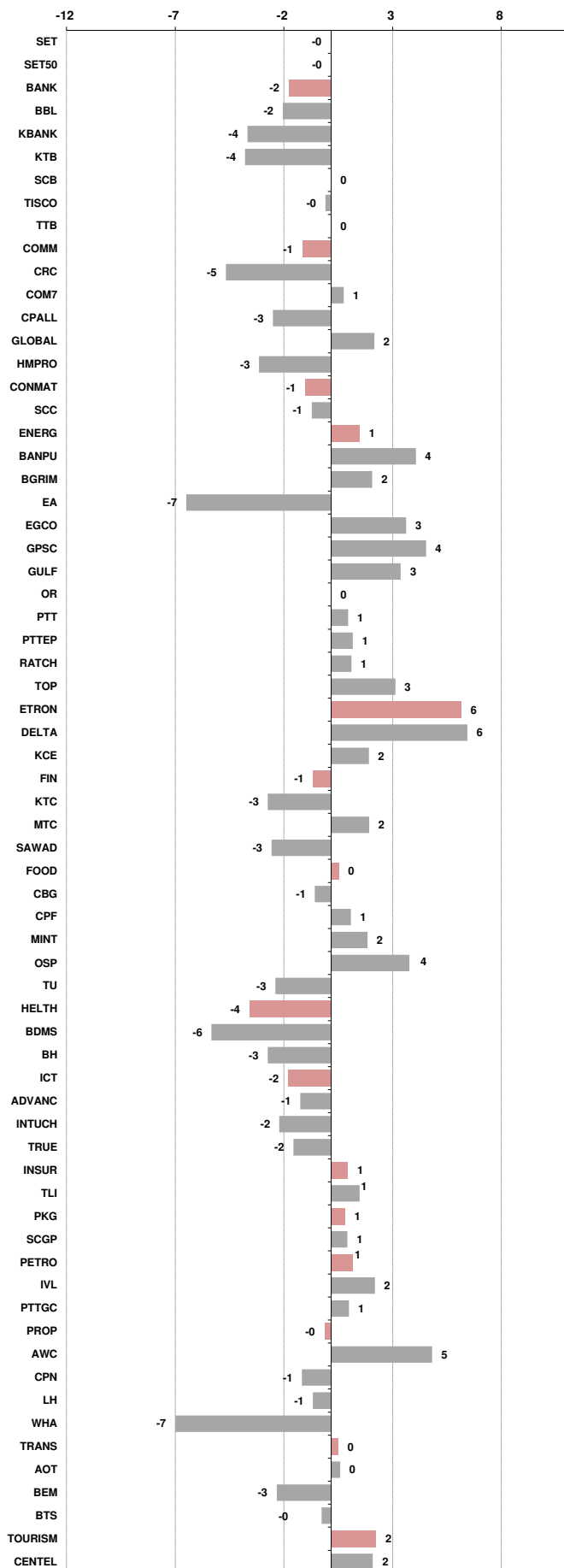
รายงานฉบับนี้จัดทำขึ้นโดยข้อมูลเท่าที่ปรากฏและเชื่อว่าเป็นที่น่าเชื่อถือได้ แต่ไม่เป็นการยืนยันความถูกต้องและความสมบูรณ์ของข้อมูลนั้นๆ โดยบริษัทหลักทรัพย์ ตรีตี้ จำกัด ผู้จัดทำขอสงวนสิทธิ์ในการเปลี่ยนแปลงความเห็นหรือประมาณการณต่างๆ ที่ปรากฏในรายงานฉบับนี้โดยไม่ต้องแจ้งล่วงหน้า รายงานฉบับนี้มีวัตถุประสงค์เพื่อใช้ประกอบการตัดสินใจลงทุนของนักลงทุน โดยไม่ได้เป็นการชี้นำหรือชักชวนให้นักลงทุนทำการซื้อหรือขายหลักทรัพย์ หรือตราสารทางการเงินใดๆ ที่ปรากฏในรายงาน

Price performance of Stock in SET50
(for weekly: 14 - 21 Jun 2024)

1 Week Performance



Stock	21-Jun-24	%YTD	%-1W	%-1M	%-3M	%-6M	%-12M
SET	1,306.41	-22	0	-5	-6	-7	-14
SET50	808.74	-20	0	-4	-5	-7	-13
BANK	352.98	-9	-2	-5	-5	-6	-10
BBL	132.00	-11	-2	-5	-5	-13	-19
KBANK	125.00	-15	-4	-7	1	-5	-4
KTB	17.00	-4	-4	-1	6	-7	-13
SCB	106.00	-1	0	-1	-8	2	-2
TISCO	96.25	-3	0	-2	-4	-2	-1
TTB	1.68	19	0	-5	-10	5	6
COMM	27,567.43	-30	-1	-9	-10	-10	-22
CRC	29.50	-36	-5	-8	-20	-26	-25
COM7	17.30	-49	1	-11	-7	-25	-35
CPALL	54.50	-20	-3	-8	0	-1	-14
GLOBAL	15.40	-31	2	-9	-9	-10	-9
HMPRO	8.75	-44	-3	-13	-20	-26	-38
CONMAT	6,265.17	-32	-1	-9	-10	-18	-26
SCC	223.00	-35	-1	-9	-14	-24	-31
ENERG	18,346.77	-27	1	-5	-10	-11	-13
BANPU	5.05	-63	4	-11	-11	-25	-44
BGRIM	21.50	-46	2	-16	-25	-23	-40
EA	18.20	-81	-7	-27	-49	-60	-68
EGCO	105.00	-39	3	-4	-9	-18	-24
GPSC	41.75	-43	4	-13	-25	-14	-29
GULF	40.25	-27	3	-2	-11	-12	-11
OR	16.20	-32	0	-10	-10	-19	-24
PTT	32.00	-4	1	-5	-7	-9	1
PTTEP	152.00	-14	1	-2	-2	4	2
RATCH	27.00	-37	1	-6	-4	-13	-27
TOP	52.25	-7	3	3	-12	-3	16
ETRON	10,505.81	1	6	14	18	-6	-9
DELTA	84.75	-90	6	14	17	-7	-12
KCE	43.75	-6	2	5	10	-23	12
FIN	2,809.01	-40	-1	-10	-14	-16	-26
KTC	41.75	-29	-3	-5	-8	-9	-17
MTC	43.50	14	2	-5	-7	-4	12
SAWAD	35.50	-27	-3	-14	-14	-17	-28
FOOD	11,111.29	-13	0	-1	5	2	-4
CBG	66.50	-31	-1	-3	4	-20	2
CPF	22.20	-10	1	-1	19	19	6
MINT	30.25	-6	2	-5	-9	11	-13
OSP	23.00	-19	4	7	16	6	-23
TU	15.20	-10	-3	2	5	6	14
HELTH	6,241.97	-13	-4	-8	-7	-2	-11
BDMS	25.75	-11	-6	-10	-10	-1	-10
BH	233.00	10	-3	-6	1	7	3
ICT	154.10	-7	-2	-1	0	4	-1
ADVANC	208.00	7	-1	1	-1	-5	-4
INTUCH	71.75	-7	-2	4	2	0	-1
TRUE	8.50	N/A	-2	1	6	60	30
INSUR	7,826.63	-38	1	-9	-11	-13	-31
TLI	7.70	-48	1	-14	-17	-22	-41
PKG	3,401.72	-38	1	0	10	-6	-12
SCGP	33.50	-41	1	1	14	-8	-12
PETRO	598.77	-40	1	-16	-18	-19	-29
IVL	20.20	-50	2	-19	-17	-26	-41
PTTGC	30.75	-35	1	-17	-22	-19	-19
PROP	198.61	-27	0	-8	-11	-13	-18
AWC	3.60	-43	5	-7	-9	2	-27
CPN	55.00	-23	-1	-9	-14	-19	-14
LH	5.95	-40	-1	-13	-15	-24	-29
WHA	4.92	21	-7	-11	2	-4	9
TRANS	296.64	-21	0	-8	-6	-1	-15
AOT	60.25	-20	0	-9	-8	0	-17
BEM	7.80	-20	-3	-1	-5	-3	-7
BTS	4.58	-45	0	-25	-16	-37	-38
TOURISM	556.17	-14	2	-5	-8	4	-14
CENTEL	39.75	-21	2	-4	-9	-9	-17



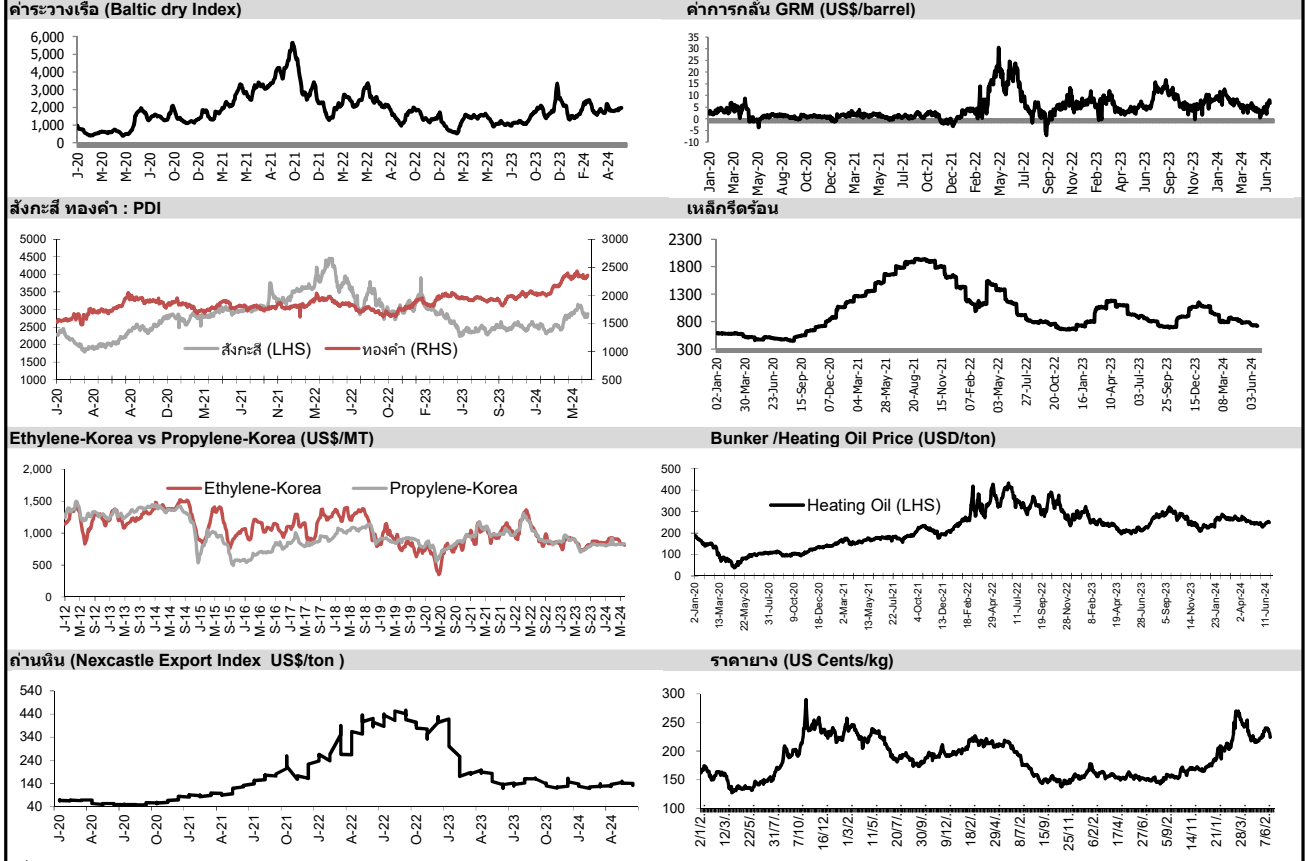


อัตราแลกเปลี่ยนวันนี้*		36.68	Change	-0.02
------------------------	--	-------	--------	-------

*เปรียบเทียบ Transaction ล่าสุดกับก่อนหน้า (โดยไม่แยกว่าเป็นของ off-shore หรือ on-shore)

สินค้า	ตัวชี้ราคา	ปิดล่าสุด	ก่อนหน้า	ราคาปิดล่าสุด	ก่อนหน้า	เปลี่ยน +/-	%	หลักทรัพย์ที่เกี่ยวข้อง
เรือ <i>ปรับปรุง</i>	Baltic Dry Index (spot)	21-Jun-24	20-Jun-24	1,997	1,984	+13.00	0.7%	PSL, TTA
	BHSI (Handy Size)	21-Jun-24	20-Jun-24	753	734	+19.00	2.6%	
ยาง	(US Cents/kg)	21-Jun-24	20-Jun-24	224.00	230.00	-6.00	-2.6%	STA, TRUBB
น้ำตาล	(Cent/Pound)	21-Jun-24	20-Jun-24	19.16	19.02	+0.14	0.7%	KSL, KBS, KTIS, BRR
ถั่วเหลือง	(Cent\$/Bushel)	21-Jun-24	20-Jun-24	1,121.00	1,118.50	+2.50	0.2%	TVO
น้ำมันปาล์ม	(US\$/ton)	21-Jun-24	20-Jun-24	3,900.00	3,942.00	-42.00	-1.1%	CPI, LST, UPOIC, UVAN
สังกะสี	(US\$/ton)	21-Jun-24	20-Jun-24	2,862.00	2,875.00	-13.00	-0.5%	BEYOND
ทองคำ	(US\$/oz)	21-Jun-24	20-Jun-24	2,319.10	2,360.60	-41.50	-1.8%	(Source:Aspen)
SPDR Gold Trust	(ton)	21-Jun-24	20-Jun-24	833.65	825.31	+8.34	1.0%	
น้ำมันดิบ <i>ทุกวัน</i>	WTI (US\$/barrel)	21-Jun-24	20-Jun-24	80.38	81.29	-0.91	-1.1%	PTT, PTTEP, TOP, PTTGC, BCP
	Brent (US\$/barrel)	21-Jun-24	20-Jun-24	84.93	85.71	-0.78	-0.9%	(Source:Aspen)
ค่าการกลั่น <i>ทุกวัน</i>	GRM (US\$/barrel)	21-Jun-24	20-Jun-24	6.75	7.95	-1.20	0.0%	BCP, IRPC, PTTGC and TOP (Bloomberg)
น้ำมันทำความร้อน <i>ทุกวัน</i>	Heating Oil (cent/gallon)	21-Jun-24	20-Jun-24	249.00	252.61	-3.61	-1.4%	BCP, IRPC, PTTGC and TOP (Bloomberg)
	Natural Gas(\$/MMBtu)	21-Jun-24	20-Jun-24	2.68	2.72	-0.04	-1.3%	PTTEP, PTT, BANPU (Bloomberg)
ปิโตรเคมี	Naphtha (US\$/MT)	21-Jun-24	20-Jun-24	702.13	699.38	+2.75	0.4%	PTTGC, SCC (เป็นต้นทุน)
	Ethylene (US\$/MT)	14-Jun-24	7-Jun-24	810	810	+0.00	0.0%	PTTGC, SCC, IRPC (Bloomberg)
	Propylene (US\$/MT)	14-Jun-24	7-Jun-24	835	830	+5.00	0.6%	PTTGC, SCC, IRPC
เหล็ก	HRC (US\$/ton) รีดร้อน	21-Jun-24	20-Jun-24	721.0	725.0	-4.00	-0.6%	(Source:Bloomberg)
ถ่านหิน	NEX (US\$/ton)	21-Jun-24	14-Jun-24	135.23	131.59	+3.64	2.8%	BANPU, LANNA, UMS
อาหาร	ไก่ (บาท/กก.)	30-Apr-24	31-Mar-24	43.50	43.00	+0.50	1.2%	CPF, GFPT (Source: CPF)
	กุ้งVannamei(บาท/กก.)	30-Apr-24	31-Mar-24	133	135	-2.00	-1.5%	CPF, CFRESH, SSF, ASIAN, TU
	สุกร (บาท/กก.)	30-Apr-24	31-Mar-24	66.50	61.00	+5.50	9.0%	CPF

กราฟแสดงแนวโน้มราคา



ที่มา: CPF, BANPU, Bloomberg and Aspen



NVDR Trading Data by Stock : 24 Jun 2024

Net Buy ซื้อสุทธิ						
Value (Btm) : มูลค่า (ล้านบาท)						
STOCK	21 Jun	20 Jun	19 Jun	18 Jun	17 Jun	Total 5 Days
1 BCP	218.5	-23.1	-47.3	83.2	-23.5	207.8
2 BBL	192.4	71.8	-81.1	26.3	-30.9	178.5
3 EGCO	132.0	4.2	-1.3	-2.9	14.4	146.4
4 SCB	115.9	-52.0	-77.4	87.9	-268.8	-194.4
5 BDMS	111.9	160.1	64.4	-69.8	-530.4	-263.8
6 WHA	111.2	138.3	57.8	-12.9	-11.1	283.2
7 SCC	67.0	52.0	68.2	21.6	5.1	213.8
8 TFG	61.0	-0.8	-10.5	18.5	-2.9	65.4
9 CPALL	59.6	-571.7	-54.0	-75.4	0.3	-641.1
10 ICHI	49.2	-1.1	-71.7	-14.0	6.0	-31.6
11 TU	46.9	85.8	33.0	63.3	-20.6	208.4
12 CHG	44.1	0.2	-8.6	-7.8	0.9	28.8
13 MAJOR	41.8	1.5	2.2	-6.6	-9.8	29.1
14 COM7	41.8	-2.2	-26.5	-22.0	-24.9	-33.8
15 AMATA	41.6	-26.0	-6.5	-21.5	-21.4	-33.8
16 GPSC	41.4	23.6	29.6	19.5	53.4	167.5
17 BGRIM	40.5	-86.6	26.6	1.6	80.2	62.4
18 BCH	39.1	-8.4	11.3	-9.2	-0.7	32.1
19 VGI	35.8	2.7	-1.4	-2.8	0.1	34.5
20 JMT	35.3	-32.7	43.9	27.8	9.2	83.6
21 AAI	33.9	0.3	-3.3	9.2	3.1	43.3
22 PTTEP	28.8	36.9	-432.1	-19.6	-366.0	-751.9
23 AEONTS	28.6	0.8	-4.1	-12.2	-6.1	6.9
24 JAS	24.8	-8.4	37.8	-12.3	8.3	50.2
25 TCAP	23.0	-5.6	-0.2	-8.1	-11.1	-2.0
26 ASIAN	21.2	-4.8	-1.5	10.5	23.1	48.5
27 ITC	20.8	-12.0	25.3	43.8	21.1	99.0
28 RBF	20.7	1.7	16.0	-1.4	5.2	42.2
29 AAV	20.6	-5.5	-7.9	1.8	2.8	12.0
30 GUNKUL	20.2	-7.8	5.0	0.8	0.9	19.0

Net Sell ขายสุทธิ						
Value (Btm) : มูลค่า (ล้านบาท)						
STOCK	21 Jun	20 Jun	19 Jun	18 Jun	17 Jun	Total 5 Days
CPF	-270.2	-32.2	-80.4	55.5	-23.2	-350.5
KCE	-268.6	-16.7	-3.1	-13.6	-11.4	-313.4
AOT	-253.5	-43.0	110.8	184.8	-86.8	-87.7
KBANK	-195.1	-180.4	-215.1	286.3	-168.7	-473.0
PLANB	-186.2	-8.3	-7.9	1.8	-1.0	-201.5
SAWAD	-184.1	1.5	6.4	-5.1	-41.7	-223.0
TOP	-167.2	-108.3	-26.9	-14.3	-143.9	-460.5
TTB	-164.1	-58.5	-155.8	-33.3	-124.5	-536.1
HMPRO	-145.2	-65.0	72.7	-1.2	-20.5	-159.2
ADVANC	-134.6	-87.1	-53.7	-14.0	-27.3	-316.7
BA	-131.3	16.0	-27.7	-17.4	-11.2	-171.6
MINT	-118.0	-130.7	-16.4	-91.6	-146.5	-503.3
DELTA	-117.7	14.4	634.2	-18.0	-111.3	401.6
LH	-116.0	-41.1	-54.4	-53.2	-22.0	-286.7
CPN	-112.1	-147.3	17.3	-9.9	54.3	-197.6
TISCO	-95.2	-4.2	-77.5	12.8	-100.3	-264.4
INTUCH	-94.5	-39.8	40.3	-18.4	216.8	104.3
PTTGC	-87.8	96.7	332.9	115.9	30.7	488.4
TRUE	-77.6	179.4	-51.0	-93.3	-61.8	-104.3
BH	-61.9	-2.3	40.2	-75.8	0.0	-99.9
BEM	-61.6	-98.6	-85.8	-60.6	-63.6	-370.2
GULF	-53.8	-29.3	-12.8	-16.0	198.1	86.2
AWC	-47.9	28.0	-15.0	-20.3	-9.1	-64.3
KTB	-45.0	-66.3	-183.3	19.2	-143.8	-419.2
CPAXT	-42.3	-10.2	3.3	6.8	8.3	-34.2
BTS	-40.1	-29.9	-108.3	-112.9	-45.2	-336.4
SIRI	-38.8	-2.1	-6.8	33.4	-11.1	-25.4
STA	-38.7	-23.0	-3.1	-1.9	6.6	-60.1
PTT	-35.3	82.2	55.6	139.5	-409.9	-167.8
MTC	-33.3	-131.8	-90.7	-60.0	-17.6	-333.4

MONTH TO DATE (Bt m) ยอดซื้อขายสุทธิเดือน มิถุนายน 67		
1 - 21 Jun 24		
STOCK	TOTAL NET BUY	TOTAL NET SELL
BBL	906.0	PTTEP -2,162.4
PTTGC	868.6	TOP -1,698.6
DELTA	663.5	CPALL -1,235.0
INTUCH	525.4	LH -1,205.5
SCC	488.5	MINT -1,011.7
TRUE	413.5	MTC -977.6
EA	335.7	KTC -899.3
WHA	325.2	BTS -891.6
ITC	313.2	ADVANC -882.2
GPSC	286.5	KBANK -860.2
AOT	276.0	BANPU -849.6
BGRIM	246.4	PTT -758.8
JMT	245.3	TTB -668.9
CCET	217.7	BEM -610.0
JMART	181.0	TISCO -606.7
AAI	145.7	SCB -486.5
RCL	145.5	KCE -452.9
TFG	140.4	IVL -412.2
TIDLOR	140.3	STA -405.9
HANA	133.9	BH -392.0
ASIAN	109.0	PLANB -360.6
PRM	108.0	SCGP -339.4
TTA	105.8	CRC -314.8
NEX	101.4	KTB -306.7
SABUY	95.1	TCAP -304.9
ORI	73.2	CPN -293.8
BA	72.6	AWC -287.2
VGI	64.2	BDMS -261.6
BAM	60.3	CPF -220.1
PSL	51.7	TASCO -166.7

Total NVDR Trading (Bt m)		Date 21 Jun 24	Net (Bt M)
	34,884.75	Institutions	+108.59
% of SET :	30.84%	Proprietary	+240.33
Total SET Trading Value :	+56,556.18	Foreign	-1,580.30
		Local Investor	+1,231.38

YEAR TO DATE Y2024 (Bt m) ยอดซื้อขายสุทธิปี 2567			
2 Jan 24 - 21 Jun 24			
STOCK	TOTAL NET BUY	TOTAL NET SELL	Net (Bt M)
1 TRUE	8,029.7	AOT -8,335.1	
2 CPALL	7,674.0	ADVANC -4,299.3	
3 BDMS	3,631.2	DELTA -3,361.5	
4 KBANK	2,134.8	KTC -3,160.7	
5 CPN	1,779.8	KTB -2,683.5	
6 TU	1,367.6	PTTEP -2,425.3	
7 CPF	1,255.4	BEM -2,228.4	
8 WHA	1,098.2	MTC -2,147.4	
9 PTTGC	1,022.4	PTT -1,957.2	
10 ITC	943.4	LH -1,598.2	
11 CRC	718.1	OR -1,529.0	
12 BCP	714.5	EA -1,377.3	
13 BANPU	711.6	MINT -1,356.2	
14 AAI	705.4	IVL -1,291.3	
15 AMATA	665.4	TCAP -1,264.8	
16 RCL	592.0	TISCO -1,091.7	
17 SCB	555.1	BBL -1,039.0	
18 TTA	552.4	AP -879.9	
19 BA	453.8	TASCO -692.9	
20 PR9	435.4	GULF -690.7	
21 SISB	397.3	RATCH -645.7	
22 PSL	393.1	TTB -600.5	
23 BJC	380.3	SPALI -582.2	
24 TLI	370.2	SPRC -557.1	
25 ROJNA	358.4	SIRI -493.6	
26 ASIAN	349.4	PLANB -459.3	
27 NEX	328.0	CK -458.6	
28 CPAXT	292.2	SAWAD -425.8	
29 CCET	288.8	TIDLOR -410.8	
30 NEO	287.0	IRPC -403.9	

Total Net BUY/SELL Y2023 ยอดซื้อขายสุทธิปี 2566		
Value (Btm) : มูลค่า (ล้านบาท)		
STOCK	TOTAL NET BUY	TOTAL NET SELL
1 CPALL	7,249	AOT -14,412
2 TTB	5,574	KBANK -8,741
3 BDMS	5,368	LH -7,196
4 BBL	5,325	KKP -3,907
5 SCB	4,109	DELTA -3,237
6 CPAXT	3,766	BANPU -3,202
7 SCC	3,606	CRC -3,161
8 TIDLOR	3,028	BH -3,087
9 PTT	2,844	HMPRO -2,919
10 WHA	2,351	PTTGC -2,911
11 HANA	1,902	AWC -2,458
12 ADVANC	1,876	IVL -2,356
13 BCP	1,826	GULF -2,061
14 KTB	1,791	SPALI -2,039
15 TRUEE	1,626	BEM -1,802
16 ICHI	1,597	GLOBAL -1,784
17 TASCO	1,516	RATCH -1,626
18 AAV	1,434	TISCO -1,581
19 TOP	1,408	EA -1,480
20 PTTEP	1,393	TU -1,433
21 AMATA	1,259	AP -1,267
22 PSG	1,193	BSRC -1,216
23 COM7	1,140	BLA -1,188
24 KCE	1,017	SCGP -1,161
25 ITC	850	EGCO -1,086
26 TLI	796	IRPC -1,024
27 TCAP	695	MEGA -893
28 CBG	689	THG -882
29 CHG	631	BAM -789
30 STA	593	BJC -783

แบบรายงานการเปลี่ยนแปลงการถือหลักทรัพย์และสัญญาซื้อขายล่วงหน้าของผู้บริหาร (แบบ 59)

	ชื่อผู้บริหาร	วิธีการได้มา/ จำหน่าย	จำนวน (หุ้น)	ราคา (บาท)	มูลค่า (บาท)	ประเภท หลักทรัพย์	วันที่ได้มา/ จำหน่าย
EKH	นาย อำนวย เอื้ออารีมิตร	ขาย	4,000,000.00	6.60	26,400,000.00	หุ้นสามัญ	18/6/2567
LEO	นาย วิเศษ สิทธิสุนทรวงศ์	ขาย	15,600.00	3.88	60,528.00	หุ้นสามัญ	17/6/2567
SFLEX	นาย เอก พิจารณจิตร	ขาย	2,000,000.00	3.54	7,080,000.00	หุ้นสามัญ	17/6/2567
SSP	นาง ธัญนีย์ ไกรพิสิทธิ์กุล	ขาย	24,305,669.00	6.45	156,771,565.05	หุ้นสามัญ	19/6/2567
SSP	นาง ธัญนีย์ ไกรพิสิทธิ์กุล	ขาย	24,305,669.00	6.45	156,771,565.05	หุ้นสามัญ	19/6/2567
SSP	นาง ธัญนีย์ ไกรพิสิทธิ์กุล	ขาย	24,305,670.00	6.45	156,771,571.50	หุ้นสามัญ	19/6/2567
STECH	นาย โสภณ คำภักดิ์	ขาย	130,000.00	1.35	175,500.00	หุ้นสามัญ	20/6/2567
ALT	นาง ปริญญาภรณ์ ตั้งเผ่าศักดิ์	ซื้อ	8,300.00	1.34	11,122.00	หุ้นสามัญ	19/6/2567
ALT	นาง ปริญญาภรณ์ ตั้งเผ่าศักดิ์	ซื้อ	1,700.00	1.35	2,295.00	หุ้นสามัญ	19/6/2567
ALT	นาง ปริญญาภรณ์ ตั้งเผ่าศักดิ์	ซื้อ	1,000.00	1.34	1,340.00	หุ้นสามัญ	20/6/2567
ALT	นาง ปริญญาภรณ์ ตั้งเผ่าศักดิ์	ซื้อ	2,000.00	1.35	2,700.00	หุ้นสามัญ	20/6/2567
AP	นาย สมชาย วัฒนเสาวภาคย์	ซื้อ	50,000.00	8.05	402,500.00	หุ้นสามัญ	20/6/2567
BGC	นาย จักรรินทร์ มุสิกะสังข์	ซื้อ	10,900.00	6.43	70,087.00	หุ้นสามัญ	20/6/2567
BKIH	นางสาว ลสา โสภณเพ็ญ	ซื้อ	1,000.00	282.50	282,500.00	หุ้นสามัญ	18/6/2567
BLC	นาย วงศธร งามเอนก	ซื้อ	1,000.00	4.38	4,380.00	หุ้นสามัญ	19/6/2567
CCET	นาย เว่ย จ้าว หวัง	ซื้อ	100,000.00	3.80	380,000.00	หุ้นสามัญ	19/6/2567
CH	นาย ประวิทย์ ศรีแสงนาม	ซื้อ	1,075,300.00	2.46	2,645,238.00	หุ้นสามัญ	19/6/2567
CH	นาย ประวิทย์ ศรีแสงนาม	ซื้อ	100,000.00	2.48	248,000.00	หุ้นสามัญ	20/6/2567
CH	นาย คักดา ศรีแสงนาม	ซื้อ	258,600.00	2.42	625,812.00	หุ้นสามัญ	19/6/2567
COLOR	นาย รัช ทองวานิช	ซื้อ	50,000.00	1.22	61,000.00	หุ้นสามัญ	20/6/2567
DEXON	นาย มาร์ติน สดุดิวิค	ซื้อ	81,800.00	1.90	155,420.00	หุ้นสามัญ	20/6/2567
DTCENT	นาย ไพรัช คุณะเพิ่มศิริ	ซื้อ	99,600.00	1.21	120,516.00	หุ้นสามัญ	17/6/2567
DTCENT	นาย อภิลิทธิ์ รุจีเกียรติกำจร	ซื้อ	200,000.00	1.12	224,000.00	หุ้นสามัญ	21/6/2567
EASON	นางสาว เพชรรัตน์ เอกแสงกุล	ซื้อ	50,000.00	1.30	65,000.00	หุ้นสามัญ	20/6/2567
EKH	นาง อรสา ตั้งสังจะพจน์	ซื้อ	100,000.00	6.80	680,000.00	หุ้นสามัญ	20/6/2567
EKH	นาย สุทธิพงษ์ ตั้งสังจะพจน์	ซื้อ	30,000.00	6.80	204,000.00	หุ้นสามัญ	20/6/2567
EKH	นาย อำนวย เอื้ออารีมิตร	ซื้อ	20,000.00	6.80	136,000.00	หุ้นสามัญ	20/6/2567
GTB	นาย ประจันต์ คงสาคร	ซื้อ	102,500.00	0.71	72,775.00	หุ้นสามัญ	20/6/2567
GUNKUL	นาย กัลกุล ตารงปีย์วุฒิ	ซื้อ	2,000,000.00	2.50	5,000,000.00	หุ้นสามัญ	20/6/2567
ICN	นาย มนชัย มณีไพโรจน์	ซื้อ	105,700.00	2.00	211,400.00	หุ้นสามัญ	20/6/2567
III	นาย วิรัช นอมนอมธรรม	ซื้อ	500,000.00	6.90	3,450,000.00	หุ้นสามัญ	20/6/2567
III	นาย วิรัช นอมนอมธรรม	ซื้อ	1,000,000.00	6.90	6,900,000.00	หุ้นสามัญ	20/6/2567
JR	นาย จรัญ วิวัฒน์แจษฎาวุฒิ	ซื้อ	31,500.00	4.18	131,670.00	หุ้นสามัญ	20/6/2567
JR	นาย ธีรนนท์ วิวัฒน์แจษฎาวุฒิ	ซื้อ	22,500.00	4.17	93,825.00	หุ้นสามัญ	20/6/2567
JR	นาย ธีรนนท์ วิวัฒน์แจษฎาวุฒิ	ซื้อ	2,600.00	4.18	10,868.00	หุ้นสามัญ	20/6/2567
JUBILE	นาย วิโรจน์ พรประภคต	ซื้อ	15,200.00	14.00	212,800.00	หุ้นสามัญ	20/6/2567
KJL	นาย เกษมสันต์ สุวิโรตม	ซื้อ	80,000.00	6.14	491,200.00	หุ้นสามัญ	19/6/2567
MICRO	นาย ปรีดา ไอรณดิรัตน์	ซื้อ	100,000.00	1.78	178,000.00	หุ้นสามัญ	21/6/2567
MINT	นาย วิลเลียม เอ็ลลิวัด ไฮเน็ค	ซื้อ	100.00	29.25	2,925.00	สัญญาซื้อขายล่วงหน้าอ้างอิงราคา หรือผลตอบแทนในหุ้นของบริษัทจดทะเบียน (Single Stock Future) ที่มีการซื้อขายใน TFEEX	19/6/2567
MJD	นาย สุริยา พูลวรลักษณ์	ซื้อ	14,100.00	1.13	15,933.00	หุ้นสามัญ	19/6/2567
MJD	นาย สุริยา พูลวรลักษณ์	ซื้อ	80,000.00	1.14	91,200.00	หุ้นสามัญ	19/6/2567
MJD	นาย สุริยา พูลวรลักษณ์	ซื้อ	79,300.00	1.13	89,609.00	หุ้นสามัญ	20/6/2567
MJD	นาย สุริยา พูลวรลักษณ์	ซื้อ	20,000.00	1.14	22,800.00	หุ้นสามัญ	20/6/2567
MTI	นาง นवलพรรณ ล่ำซำ	ซื้อ	4,300.00	107.00	460,100.00	หุ้นสามัญ	20/6/2567
NV	นาง ยุพิน จันทร์จุฑามาศ	ซื้อ	60,000.00	1.01	60,600.00	หุ้นสามัญ	20/6/2567
NV	นาย นवल จันทร์จุฑามาศ	ซื้อ	60,000.00	1.01	60,600.00	หุ้นสามัญ	20/6/2567
RPH	นาย วัลลภ เหล่าไพบุณย์	ซื้อ	20,000.00	5.85	117,000.00	หุ้นสามัญ	21/6/2567
SAF	นาย พิศิษฐ์ อริยเดชาเวณี	ซื้อ	38,700.00	0.66	25,542.00	หุ้นสามัญ	19/6/2567
SAF	นาย พิศิษฐ์ อริยเดชาเวณี	ซื้อ	23,500.00	0.66	15,510.00	หุ้นสามัญ	20/6/2567

แบบรายงานการเปลี่ยนแปลงการถือหลักทรัพย์และสัญญาซื้อขายล่วงหน้าของผู้บริหาร (แบบ 59)

	ชื่อผู้บริหาร	วิธีการได้มา/ จำหน่าย	จำนวน (หุ้น)	ราคา (บาท)	มูลค่า (บาท)	ประเภท หลักทรัพย์	วันที่ได้มา/ จำหน่าย
SINO	นาย นันทมนัส วิทยศักดิ์พันธ์	ซื้อ	90,000.00	1.40	126,000.00	หุ้นสามัญ	19/6/2567
SINO	นาย นันทมนัส วิทยศักดิ์พันธ์	ซื้อ	100,000.00	1.40	140,000.00	หุ้นสามัญ	19/6/2567
SPA	นาย ภูมิพันธ์ บุญญาประมัย	ซื้อ	4,011,000.00	6.77	27,154,470.00	หุ้นสามัญ	19/6/2567
SSP	นางสาว ธันธรภรณ์ ไกรพิสิทธิ์กุล	ซื้อ	24,305,670.00	6.45	156,771,571.50	หุ้นสามัญ	19/6/2567
SSP	นาย ธนวรรณ ไกรพิสิทธิ์กุล	ซื้อ	24,305,669.00	6.45	156,771,565.05	หุ้นสามัญ	19/6/2567
STC	นาย สุรสิทธิ์ ชัยตระกูลทอง	ซื้อ	51,000.00	0.59	30,090.00	หุ้นสามัญ	19/6/2567
SUPER	นาย จอมทรัพย์ โลจายะ	ซื้อ	100,000.00	0.28	28,000.00	หุ้นสามัญ	20/6/2567
SVOA	นางสาว ฤลา อังคเนศ	ซื้อ	20,000.00	1.98	39,600.00	หุ้นสามัญ	4/6/2567
SYNEX	นางสาว สุธิดา มงคลสุธี	ซื้อ	40,000.00	10.80	432,000.00	หุ้นสามัญ	18/6/2567
THANA	นาย สุทธิรักษ์ เสถียรภาพอุยทธ์	ซื้อ	7,300.00	1.22	8,906.00	หุ้นสามัญ	20/6/2567
TITLE	นาย เวศิน ตั้งกุลวัฒน์	ซื้อ	20,000.00	3.88	77,600.00	หุ้นสามัญ	20/6/2567
TMILL	นาย ประภาส ขุติมาวพันธ์	ซื้อ	30,000.00	3.88	116,400.00	หุ้นสามัญ	20/6/2567
TSTE	นาย ประภาส ขุติมาวพันธ์	ซื้อ	3,900.00	14.53	56,667.00	หุ้นสามัญ	20/6/2567
UVAN	นาย ไพรวลัย โต๊ะดำ	ซื้อ	10,000.00	8.15	81,500.00	หุ้นสามัญ	20/6/2567
YONG	นาย ปฎิเวธ ศลิษฏ์อรอดกร	ซื้อ	9,100.00	1.59	14,469.00	หุ้นสามัญ	20/6/2567
SPA	นาย ภูมิพันธ์ บุญญาประมัย	โอน	225,000.00	6.77	1,523,250.00	หุ้นสามัญ	19/6/2567

ที่มา : ศูนย์สารสนเทศตลาดทุน สำนักงานคณะกรรมการ ก.ล.ด.

แบบรายงานการได้มาหรือจำหน่ายหลักทรัพย์ของกิจการ (246-2)

ชื่อบริษัท	ชื่อผู้ได้มา/ จำหน่าย	Sell/Buy	ประเภท หลักทรัพย์	%ได้มา/ จำหน่าย	%หลังได้มา/ จำหน่าย	วันที่ได้มา/ จำหน่าย	หมายเหตุ
SSP	นาย วีรวัฒน์ ไกรพิสิทธิ์กุล	จำหน่าย	หุ้น	5.6796	0	19/6/2567	

ที่มา : ศูนย์สารสนเทศตลาดทุน สำนักงานคณะกรรมการ ก.ล.ด.

หลักทรัพย์ที่ต้องซื้อขายด้วยบัญชี Cash Balance

Stock	June 2024																			
	4	5	6	7	10	11	12	13	14	17	18	19	20	21	24	25	26	27	28	1

LEVEL 1 : ผู้ซื้อต้องใช้บัญชี Cash Balance และห้ามนำหลักทรัพย์ที่กำหนดมาคำนวณวงเงินซื้อขาย

-

LEVEL 2: ผู้ซื้อต้องใช้บัญชี Cash Balance, ห้ามคำนวณวงเงินซื้อขาย และห้าม Net Settlement

-

LEVEL 3: ห้ามซื้อขาย (SP) 1 วันทำการวันแรก และผู้ซื้อต้องใช้บัญชี Cash Balance, ห้ามคำนวณวงเงินซื้อขาย และห้าม Net Settlement

-

Source: SET

Short Sales

Stock	% Short Sale Volume Comparing with Main Board	Average Price (Bt)	Volume (shares)	Value (Mil. B)
BBL	23.24	130.28	1,872,600	243,953,000
DELTA-R	8.29	86.32	2,317,400	200,048,275
HMPRO-R	18.21	8.63	19,137,000	165,197,910
CPALL	6.28	53.83	2,997,700	161,355,200
TOP-R	22.77	52.19	2,521,400	131,601,375
CPALL-R	5.08	53.98	2,416,800	130,447,275
SAWAD-R	16.87	35.54	3,636,400	129,254,575
CPN-R	19.93	54.78	2,133,300	116,861,400
GULF-R	8.98	40.14	2,818,800	113,146,000
AOT	6.75	60.56	1,775,200	107,512,075
BDMS	6.07	25.99	3,643,400	94,702,175
KCE-R	12.32	43.43	2,015,900	87,542,875
PTTGC-R	5.19	30.77	2,706,600	83,282,150
TTB-R	7.65	1.66	49,290,100	81,829,470
BBL-R	7.68	130.20	618,800	80,570,300
BDMS-R	5.08	25.87	3,066,100	79,318,750
ADVANC	8.90	208.00	378,500	78,728,000
TISCO-R	14.06	95.31	742,600	70,780,825
CRC-R	14.11	28.95	2,429,500	70,326,250
MINT-R	13.40	29.88	2,291,600	68,481,250
TTB	6.37	1.65	41,204,200	68,164,930
KBANK	6.94	124.56	520,900	64,881,700
SCB	3.81	105.93	611,900	64,816,550
EA	4.03	17.80	3,497,000	62,250,610
ADVANC-R	6.94	208.00	295,200	61,401,600
BEM-R	13.87	7.73	7,902,400	61,104,435
SCB-R	3.58	105.85	574,200	60,780,750
TRUE-R	8.26	8.54	7,038,000	60,129,180
AOT-R	3.76	60.51	990,900	59,955,250
KTC	18.23	42.17	1,419,200	59,845,000
PTT-R	5.24	32.00	1,865,700	59,702,225
KTB	10.50	16.87	3,378,300	57,008,670
MINT	11.08	30.02	1,887,300	56,656,025
CPF-R	6.74	22.18	2,475,400	54,907,650
AWC-R	15.50	3.57	14,478,200	51,621,422
IVL-R	10.45	19.90	2,502,300	49,790,130
TISCO	9.74	95.36	514,200	49,033,950
WHA	4.19	4.92	9,861,800	48,563,746
INTUCH-R	9.46	71.85	670,000	48,138,275
TRUE	6.12	8.57	5,200,800	44,570,440
BEM	9.96	7.75	5,664,800	43,882,335
BCP	7.71	37.78	1,161,400	43,877,275
BGRIM-R	4.60	21.66	2,017,800	43,700,610
GULF	3.40	39.68	1,078,700	42,802,300
PTTGC	2.65	30.24	1,406,000	42,512,300
PTT	3.72	32.00	1,323,000	42,335,775
DELTA	1.69	86.20	473,700	40,833,575
BH-R	4.07	234.22	165,000	38,645,900
BTS	5.67	4.57	8,430,100	38,500,134
PLANB-R	12.15	7.86	4,876,700	38,323,570
LH	6.24	5.93	6,201,500	36,767,895
KTC-R	10.45	42.19	813,000	34,304,075
PTTEP	3.57	151.55	224,600	34,037,350
BH	3.55	234.06	144,000	33,705,100
SIRI	15.31	1.58	21,163,700	33,486,045
SCGP-R	19.13	33.70	986,400	33,245,325
TU	8.04	15.05	2,195,100	33,038,950
TOP	5.70	52.18	630,800	32,918,175
PTTEP-R	3.41	151.64	214,300	32,495,750

Source: SET



June 2024

Monday	Tuesday	Wednesday	Thursday	Friday
24	25	26	27	28
<ul style="list-style-type: none"> MIDA ลูกหุ้นเข้า 2,545 หุ้น 		<ul style="list-style-type: none"> NDR XD 0.05 บาท 	<ul style="list-style-type: none"> 3K-BAT XD 0.25 บาท HKCE01 XD - บาท 	

July 2024

Monday	Tuesday	Wednesday	Thursday	Friday
1	2	3	4	5
8	9	10	11	12
			<ul style="list-style-type: none"> STANLY XD 20.00 บาท 	
15	16	17	18	19
			<ul style="list-style-type: none"> ECF XW 2:1 	
22	23	24	25	26
ชดเชยวันอาสาฬหบูชา			<ul style="list-style-type: none"> BLAND XD 0.01 บาท 	
29	30	31		
ชดเชยวันเฉลิมพระชนมพรรษา พระบาทสมเด็จพระเจ้าอยู่หัว	<ul style="list-style-type: none"> TMW XD 4.15 บาท 			



August 2024

Monday	Tuesday	Wednesday	Thursday	Friday
			1	2
			<ul style="list-style-type: none"> ▪ EPG XD 0.10 บาท ▪ KYE XD 29.85 บาท ▪ PTL XD 0.19 บาท ▪ SIA19 XD - บาท ▪ SINGTEL80 XD - บาท ▪ KEX XR 0.6196:1 @ 3.20 บาท ▪ STPI XR 12:1 @ 3.40 บาท 	
5	6	7	8	9
		<ul style="list-style-type: none"> ▪ ROCTEC XD 0.013 บาท 		
12	13	14	15	16
วันเฉลิมพระชนมพรรษาสมเด็จพระนางเจ้าสิริกิติ์ พระบรมราชินีนาถ พระบรมราชชนนีพันปีหลวง และวันแม่แห่งชาติ			<ul style="list-style-type: none"> ▪ MSFT80X XD - บาท 	
19	20	21	22	23
26	27	28	29	30