

Today Selections >> ICHI, SYNEX, TKN



Stock	S	R	Comment
ICHI	16.80	17.60	Utilization สูง ผลดีตามเป้า 100 ล้านขวด/เดือน
SYNEX	10.80	11.80	AI หนุน Demand สินค้ากลุ่ม IT รุ่นใหม่
TKN	9.50	10.15	บาทอ่อน หนุนกำไรจากการส่งออก

Market Summary			
	Closed	+/-	%Chg
SET	1,298.29	- 5.53	- 0.42
SET50	807.17	- 3.92	- 0.48
SET100	1,774.78	- 9.39	- 0.53
Mai	344.69	- 0.69	- 0.20
Dow Jones	39,134.76	+299.90	+0.77
Nasdaq	17,721.59	-140.64	-0.79
Nikkei	38,633.02	+ 62.26	+ 0.16
Hang Seng	18,335.32	- 95.07	- 0.52
SET Mkt. Cap (Btmn)	16,064.10		
SET Turnover (Btmn)	37,897.06		
PER(x)	17.01		

Refinery & Shipping

- SET:** คาด SET Index ชีมนัว ด้วยวอลุ่มการซื้อขายที่เบาบาง แม้ว่าวันนี้กลุ่ม Oil & Gas อาจเป็นตัวช่วยพยุงดัชนีไว้บ้าง (รายละเอียดด้านล่าง) แต่คาดว่ากำไรไหลออกของ Fund flow จะยังเป็นตัวกดดันภาพดัชนีโดยรวมต่อไป ทั้งนี้ มีประเด็นที่น่าสนใจได้แก่การที่ ETF หุ้นไทยในสหรัฐฯ เมื่อคืนนี้ที่ทำจุดต่ำสุดไปแล้ว ในขณะที่ดัชนีอ้างอิงอย่าง MSCI Thailand ยังไม่ได้ลงมาทำจุดต่ำสุดแต่อย่างใด ทำให้เชื่อได้ว่าแรงขายของนักลงทุนต่างชาติในตลาดหุ้นไทย คงจะยังไม่จบสิ้นโดยง่าย แม้ว่าจะขายสุทธิติดต่อกันมาแล้ว 21 วันทำการก็ตาม
- Strategy:** ในเชิงกลยุทธ์ ยังคงไม่เห็นปัจจัยกระตุ้นใดใหม่สำหรับตลาดหุ้นไทยในระยะสั้น นอกเหนือจากปัจจัย Valuation ที่อยู่ในระดับต่ำ ซึ่งจะเป็นตัวช่วยประคับประคองดัชนีในการประคับประคอง Downside แต่ไม่ได้เป็นตัวผลักดัน Upside แต่อย่างใด ยังคงแนะนำนักลงทุน Wait & See และเลือกถือครองหุ้นในส่วนเดิมไปก่อนเท่านั้น ในสภาวะที่ปัจจัยการเมืองยังคงอยู่ในภาวะ Overhang สำหรับกลุ่มหุ้นที่น่าจับตาวันนี้ มองไปยังกลุ่มเดินเรือ โดยเฉพาะเรือเทกอง (**PSL, TTA**) หลังดัชนี Baltic dry index ปรับตัวสูงขึ้นทำจุดสูงสุดใหม่ในรอบ 1 เดือน
- Factors:** สำหรับปัจจัยวันนี้แนะนำติดตาม
 - การรายงานตัวเลขส่งออก-นำเข้าของไทยประจำเดือนพ.ค. ซึ่งล่าสุดตลาดคาดการณ์ขยายตัว 2% และ 1% ตามลำดับ พร้อมดุลการค้าที่อาจขาดดุล 1.4 พันล้านเหรียญฯ ทั้งนี้ เรากำลังเฝ้าจับตาสินค้าส่งออกหลายรายการทั้งฝัองอาหาร เกษตร และอุตสาหกรรม ว่าจะมีโมเมนตัมดีต่อเนื่องหรือไม่
 - รายงานดัชนีค่าระวางเรือคอนเทนเนอร์ (SCFI & CCFI) หากทำจุดสูงสุดใหม่ต่อเนื่อง มองเป็น Sentiment เชิงบวกต่อมายังกลุ่มเรือคอนเทนเนอร์ของไทย (**RCL**) รวมถึงกลุ่ม Freight forwarder ต่างๆ
- Oil:** ราคาน้ำมันดิบปรับสูงขึ้นต่ออีกเล็กน้อยหลังเมื่อคืนนี้สหรัฐฯ รายงานตัวเลขสต็อกประจำสัปดาห์ปรับลดลง 2.5 ล้านบาร์เรล มากกว่าที่ตลาดคาดการณ์ไว้ว่าจะลดลง 2.0 ล้านบาร์เรล ในขณะที่สต็อกน้ำมันอื่นๆ เช่น เบนซินและน้ำมันกลั่น ต่างออกมาปรับลดลง สวนทางกับที่นักวิเคราะห์คาดว่าจะปรับขึ้นเช่นกัน มองปัจจัยดังกล่าวเป็น Sentiment เชิงบวกต่อมายังกลุ่มน้ำมันของไทยในวันนี้ ซึ่งกลุ่มโรงกลั่น (**BCP, BSRC, SPRC, TOP**) ยังคงมีข้อได้เปรียบในช่วงสั้น จากระดับค่าการกลั่นที่เดินหน้าทำจุดสูงสุดใหม่ในรอบ 3 เดือนด้วยเช่นกัน ในกลุ่มนี้ มองว่า **BCP** มีความโดดเด่นเฉพาะตัวในช่วงสั้น จากการถูกคัดเลือกเข้าสู่ดัชนี SET50 ในรอบถัดไป

Stock Top Active				
DELTA	CPALL	AOT	KBANK	BDMS

Sector Top Active			
ENERG	COMM	ETRON	

Investors Data – SET (Btmn)			
20 Jun.24	Buy	Sell	Net
Institution	3,585	3,154	431
Proprietary	2,423	2,281	142
Foreign	20,873	22,833	-1,960
Local	11,016	9,629	1,388
1-20 Jun.24	Buy	Sell	Net
Institution	49,503	45,343	4,161
Proprietary	35,579	34,992	587
Foreign	292,586	317,107	-24,522
Local	179,265	159,491	19,774

Commodities	20 Jun.24	19 Jun.24	Chg	%Chg
Bt/US\$	36.69	36.65	+0.04	+0.11
US\$/Yuan	7.259	7.257	+0.00	+0.04
US Bond Yield 10y(%)	4.271	4.240	+0.03	+0.73
Brent Oil (US\$/bbl)	85.71	85.07	+0.64	+0.75
Nymex Oil (US\$/bbl)	81.29	80.49	+0.80	+0.99
Gold Spot (US\$/oz)	2,359.40	2,328.28	+31.12	+1.34
Baltic Dry Index	1,984.00	1,943.00	+41.00	+2.11
Dollar Index (DXYO)	105.66	105.23	+0.43	+0.41

Today's Event	
---------------	--

- MILL XR** 3.5:1 @ 0.11 บาท
- CV** ลุกหุ้นเข้า 10,752,688 หุ้น
- MBK** ลุกหุ้นเข้า 43,346 หุ้น
- STOWER** ลุกหุ้นเข้า 123,597 หุ้น
- CHASE-W1** เข้าซื้อขายเป็นวันแรก (198.3mn sh 1:1 @ Bt0.50)



นัฐชาติ เมฆมาลี
 CFA, FRM (ID: 31379)
 E-mail: nuttachart@trinitythai.com

แนวรับ 1,288 แนวต้าน 1,309

บริษัทหลักทรัพย์ ทรินิตี้ จำกัด เลขที่ 1 อาคารพาร์ค สยาม ชั้น 22 และห้อง 2301 ชั้น 23 ถนนคอนแวนต์ แขวงสีลม เขตบางรัก กรุงเทพฯ 10500

รายงานฉบับนี้จัดทำขึ้นโดยข้อมูลเท่าที่ปรากฏและเชื่อว่าเป็นที่น่าเชื่อถือได้ แต่ไม่ถือเป็นการยืนยันความถูกต้องและความสมบูรณ์ของข้อมูลใดๆ โดยบริษัทหลักทรัพย์ ทรินิตี้ จำกัด ผู้จัดทำขอสงวนสิทธิ์ในการเปลี่ยนแปลงความเห็นหรือประมาณการต่างๆ ที่ปรากฏในรายงานฉบับนี้โดยไม่ต้องแจ้งล่วงหน้า รายงานฉบับนี้มีวัตถุประสงค์เพื่อใช้ประกอบการตัดสินใจของนักลงทุน โดยไม่ได้เป็นการชี้นำหรือชักชวนให้นักลงทุนทำการซื้อหรือขายหลักทรัพย์ หรือตราสารทางการเงินใดๆ ที่ปรากฏในรายงาน

Fund Flow

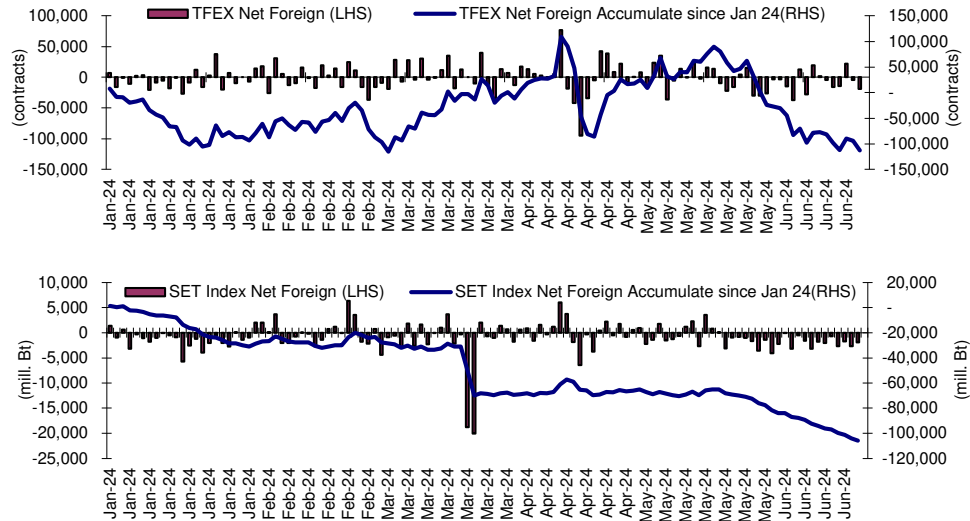
Foreign Portfolio Investment in Equities (Asia ex. Japan)

Unit : US\$ mn

	As at	Day	WTD Net	MTD Net	YTD Net
India	19-Jun	1,099.9	1,288.7	1,051.7	-1,710.0
Indonesia	20-Jun	-6.2	-49.6	-191.2	-526.6
Malaysia	19-Jun	-25.6	-42.6	114.4	-45.7
Philippines	20-Jun	-9.4	-24.0	-81.5	-504.7
South Korea	20-Jun	313.5	953.9	3,644.8	16,951.5
Sri Lanka	20-Jun	0.9	-0.6	-3.7	-29.9
Taiwan	20-Jun	1,070.7	3,065.7	4,451.5	7,061.0
Thailand	20-Jun	-53.3	-247.7	-668.7	-2,949.4
Vietnam	20-Jun	-35.7	-147.4	-416.4	-1,529.5

Source: Bloomberg

Net Foreign



Indicators to watch

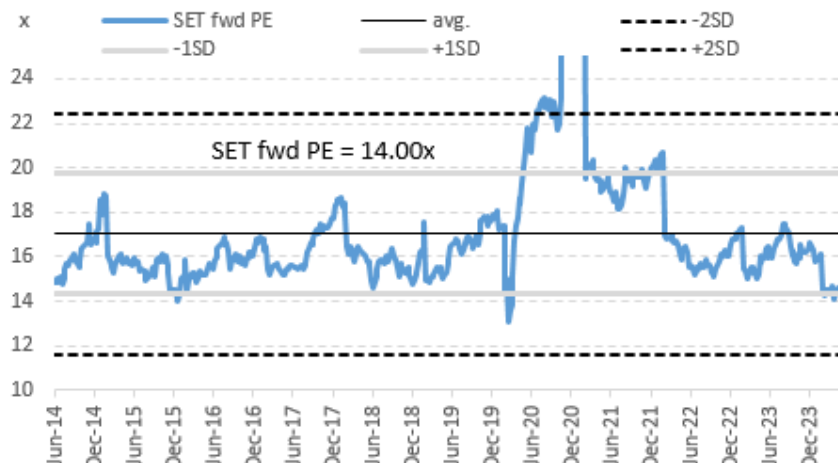
	Last	Previous	% chg	1W Prior	1M Prior	Remark
VIX Index	13.28	12.48	6.4%	11.2%	4.0%	-
Ted Spread	0.24	0.23	4.9%	7.1%	24.3%	-
U.S.Dollar Index	105.66	105.23	0.4%	0.9%	1.0%	-
U.S.Bond Yield	4.26	4.23	0.8%	0.0%	0.0%	+
Emerging Asia Index (MXMS)	603.87	603.74	0.0%	1.8%	1.6%	+

Source: Bloomberg, Aspen

SET Forward PE

EPS Forward

Y2024E 91.76x
Y2025E 103.59x



บริษัทหลักทรัพย์ ตรีดี จำกัด เลขที่ 1 อาคารพาร์ค สยาม ชั้น 22 และห้อง 2301 ชั้น 23 ถนนคอนนอตต์ แขวงสีลม เขตบางรัก กรุงเทพฯ 10500

รายงานฉบับนี้จัดทำขึ้นโดยข้อมูลเท่าที่ปรากฏและเชื่อว่าเป็นที่น่าเชื่อถือได้ แต่ไม่ถือเป็นการยืนยันความถูกต้องและความสมบูรณ์ของข้อมูลนั้นๆ โดยบริษัทหลักทรัพย์ ตรีดี จำกัด ผู้จัดทำขอสงวนสิทธิ์ในการเปลี่ยนแปลงความเห็นหรือประมาณการณต่างๆ ที่ปรากฏในรายงานฉบับนี้โดยไม่ต้องแจ้งล่วงหน้า รายงานฉบับนี้มิได้ถูกระบุชื่อผู้ประกอบการค้าสินค้าของนักลงทุน โดยไม่ได้เป็นการชี้นำหรือชักชวนให้ดำเนินการซื้อขายหลักทรัพย์ หรือตราสารทางการเงินใดๆ ที่ปรากฏในรายงาน

Turnover List

สรุปหลักทรัพย์ที่เข้าข่ายอาจต้องซื้อด้วยบัญชี Cash Balance ในรอบวันที่ 14 – 20 มิ.ย. 67

หลักทรัพย์	%1W-Turnover	P/E Ratio / %Premium	มูลค่าการซื้อขายเฉลี่ยต่อวัน (ล้านบาท)
SABUY	100.39%	ขาดทุน	144.70
SGC	59.97%	ขาดทุน	142.35
หุ้นแม่ติด Cash Balance Warrant หุ้นลูกก็ติดเหมือนกัน			

ทั้งนี้หลักทรัพย์ดังกล่าวมีการซื้อขายผิดไปจากสภาพปกติของตลาด ดังนั้นผู้ลงทุนควรศึกษาข้อมูลก่อนการตัดสินใจลงทุน ข้อมูลเป็นเพียงการคาดการณ์เท่านั้น รายชื่อหุ้นที่เข้าข่ายอาจมีการเปลี่ยนแปลงได้ ทั้งนี้ผู้ลงทุนควรตรวจสอบรายชื่อหุ้นที่เข้าข่ายจากตลาดหลักทรัพย์ฯ

เกณฑ์ที่เราใช้คำนวณ

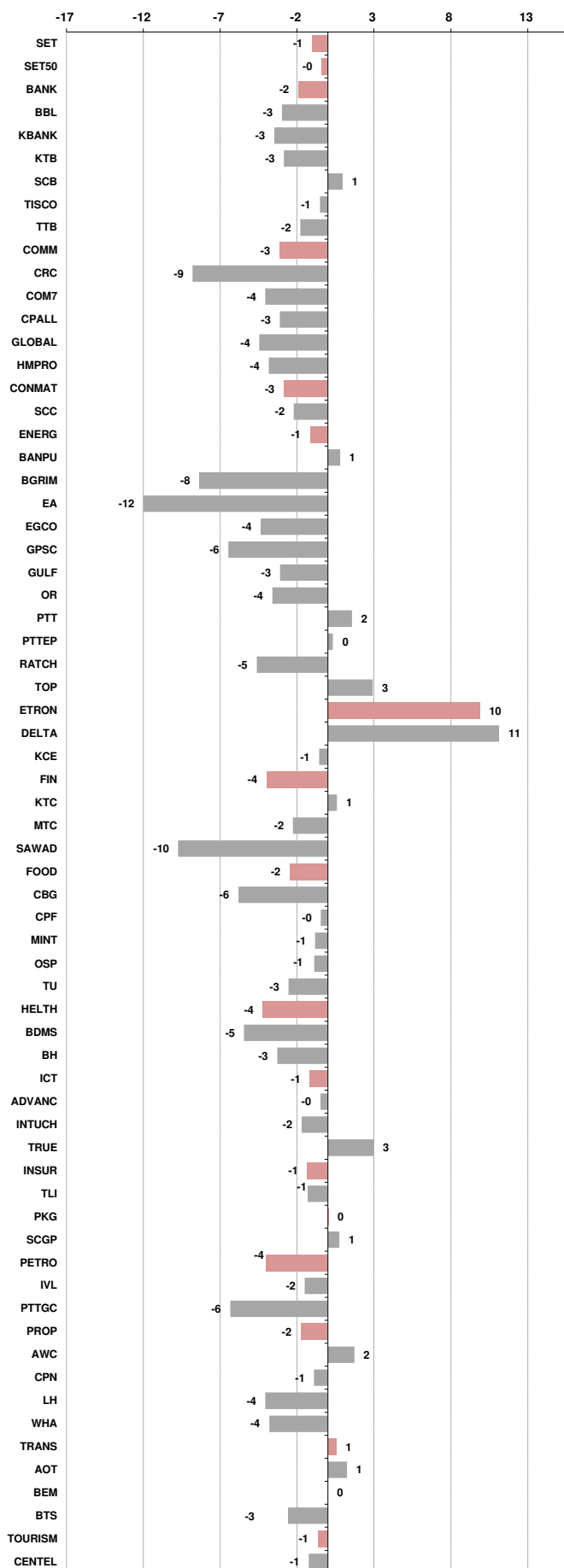
- มูลค่าการซื้อขายเฉลี่ยต่อวันในรอบสัปดาห์มากกว่าหรือเท่ากับ 100 ล้านบาท (SET) หรือ มูลค่าการซื้อขายเฉลี่ยต่อวันในรอบสัปดาห์มากกว่าหรือเท่ากับ 80 ล้านบาท (MAI)
- %1W Turnover ratio มากกว่าหรือเท่ากับ 40%
- ค่า P/E มากกว่าหรือเท่ากับ 40 เท่า หรือ มีผลการดำเนินงานขาดทุน
- สำหรับ ใบสำคัญแสดงสิทธิ (warrant)
 - มูลค่าการซื้อขายเฉลี่ยต่อวันในรอบสัปดาห์มากกว่าหรือเท่ากับ 100 ล้านบาท
 - %1W Turnover ratio มากกว่าหรือเท่ากับ 100%
 - ค่า Premium มากกว่าหรือเท่ากับ 20%

Price performance of Stock in SET50
(for weekly: 13 - 20 Jun 2024)

1 Week Performance



Stock	20-Jun-24	%YTD	%-1W	%-1M	%-3M	%-6M	%-12M
SET	1,298.29	-22	-1	-6	-5	-7	-16
SET50	807.17	-20	0	-5	-4	-7	-14
BANK	350.5	-10	-2	-5	-6	-6	-11
BBL	130.00	-12	-3	-7	-6	-14	-20
KBANK	124.50	-16	-3	-7	0	-5	-4
KTB	17.00	-4	-3	-1	6	-7	-13
SCB	105.50	-1	1	-1	-8	2	-2
TISCO	96.00	-3	-1	-2	-4	-2	-1
TTB	1.64	16	-2	-7	-11	4	3
COMM	27,112.33	-31	-3	-10	-12	-11	-24
CRC	28.50	-38	-9	-12	-23	-29	-28
COM7	16.50	-51	-4	-16	-9	-28	-40
CPALL	54.25	-21	-3	-7	-2	-1	-15
GLOBAL	15.00	-33	-4	-11	-13	-11	-12
HMPRO	8.75	-44	-4	-14	-19	-26	-38
CONMAT	6,195.57	-33	-3	-10	-11	-19	-28
SCC	221.00	-35	-2	-11	-14	-26	-33
ENERG	18,131.88	-28	-1	-8	-10	-12	-15
BANPU	5.00	-64	1	-14	-12	-24	-45
BGRIM	20.80	-48	-8	-22	-27	-25	-43
EA	17.60	-82	-12	-33	-49	-61	-71
EGCO	98.50	-43	-4	-10	-12	-23	-30
GPSC	39.75	-46	-6	-20	-28	-18	-34
GULF	39.00	-29	-3	-7	-12	-14	-16
OR	16.00	-33	-4	-12	-11	-20	-25
PTT	32.25	-3	2	-5	-5	-9	2
PTTEP	151.00	-14	0	-5	-1	2	0
RATCH	25.75	-40	-5	-10	-7	-16	-31
TOP	52.75	-6	3	1	-11	-3	17
ETRON	10,773.59	4	10	15	30	-2	-7
DELTA	87.25	-89	11	15	31	-3	-9
KCE	43.50	-6	-1	5	13	-21	6
FIN	2,775.21	-40	-4	-11	-14	-17	-28
KTC	43.00	-27	1	-2	-4	-8	-14
MTC	43.00	13	-2	-6	-9	-3	9
SAWAD	34.75	-29	-10	-16	-13	-18	-31
FOOD	10,923.96	-14	-2	-3	4	2	-7
CBG	64.75	-33	-6	-6	3	-20	-4
CPF	22.10	-11	0	-1	18	19	6
MINT	30.00	-7	-1	-7	-10	10	-12
OSP	22.30	-21	-1	3	13	4	-26
TU	15.20	-10	-3	0	7	6	13
HELTH	6,271.13	-13	-4	-8	-7	-2	-11
BDMS	26.00	-10	-5	-10	-10	0	-10
BH	235.00	11	-3	-4	2	9	3
ICT	154.08	-7	-1	-2	1	4	-2
ADVANC	208.00	7	0	0	0	-5	-5
INTUCH	72.00	-7	-2	5	3	1	-1
TRUE	8.65	N/A	3	1	11	60	29
INSUR	7,675.97	-39	-1	-11	-12	-15	-33
TLI	7.50	-50	-1	-16	-18	-23	-42
PKG	3,405.24	-38	0	0	11	-6	-15
SCGP	33.75	-41	1	1	16	-8	-15
PETRO	580.37	-42	-4	-20	-19	-25	-33
IVL	19.70	-52	-2	-21	-18	-29	-44
PTTGC	29.50	-38	-6	-22	-23	-27	-24
PROP	196.86	-28	-2	-10	-11	-13	-21
AWC	3.54	-44	2	-12	-9	-1	-30
CPN	55.00	-23	-1	-10	-14	-17	-20
LH	5.90	-40	-4	-14	-16	-25	-30
WHA	5.05	24	-4	-7	6	-1	10
TRANS	297.22	-21	1	-7	-6	0	-15
AOT	60.75	-19	1	-8	-7	2	-16
BEM	7.80	-20	0	-2	-5	-3	-8
BTS	4.52	-46	-3	-25	-16	-37	-41
TOURISM	551.61	-14	-1	-6	-8	3	-14
CENDEL	39.50	-21	-1	-4	-9	-9	-18





NVDR Trading Data by Stock : 21 Jun 2024

STOCK	Net Buy ซื้อสุทธิ						Total 5 Days
	Value (Btm) : มูลค่า (ล้านบาท)						
	20 Jun	19 Jun	18 Jun	17 Jun	14 Jun		
1 TRUE	179.4	-51.0	-93.3	-61.8	87.3	60.5	
2 BDMS	160.1	64.4	-69.8	-530.4	17.5	-358.2	
3 WHA	138.3	57.8	-12.9	-11.1	-37.3	134.7	
4 EA	100.9	149.3	-46.9	34.8	-30.3	207.8	
5 PTTGC	96.7	332.9	115.9	30.7	238.9	815.1	
6 TU	85.8	33.0	63.3	-20.6	-45.1	116.4	
7 PTT	82.2	55.6	139.5	-409.9	-104.2	-236.8	
8 BBL	71.8	-81.1	26.3	-30.9	245.6	231.8	
9 SCC	52.0	68.2	21.6	5.1	153.4	300.2	
10 PTTEP	36.9	-432.1	-19.6	-366.0	-187.0	-967.7	
11 NEX	29.1	32.7	-30.2	17.9	-10.0	39.6	
12 SABUY	28.5	2.9	-4.0	-11.8	-12.6	3.1	
13 AWC	28.0	-15.0	-20.3	-9.1	-19.1	-35.6	
14 GPSC	23.6	29.6	19.5	53.4	138.4	264.5	
15 IVL	19.1	15.6	4.3	55.3	-13.9	80.4	
16 BA	16.0	-27.7	-17.4	-11.2	42.0	1.7	
17 DELTA	14.4	634.2	-18.0	-111.3	-16.7	502.6	
18 JPARK	13.5	-12.7	0.0	-1.8	1.7	0.7	
19 AP	10.9	18.0	11.1	0.6	42.8	83.4	
20 BYD	10.6	2.7	9.7	2.2	1.1	26.3	
21 TLI	9.8	2.1	6.9	-14.9	16.6	20.5	
22 RATCH	9.7	-14.4	-4.4	-53.7	-6.9	-69.7	
23 M	9.3	-0.7	5.4	-6.3	-1.1	6.6	
24 SJWD	9.2	5.9	-0.5	2.0	-1.3	15.3	
25 SPRC	8.9	-18.9	-3.4	6.4	-8.9	-15.8	
26 III	7.3	1.4	2.3	1.0	-0.4	11.6	
27 BLA	6.2	2.5	11.5	12.6	-0.6	32.1	
28 SGC	6.0	-27.8	17.8	-6.3	1.3	-9.1	
29 CK	6.0	-1.6	-2.7	-4.1	-0.9	-3.4	
30 BAM	5.2	21.9	7.1	-0.5	13.1	46.9	

STOCK	Net Sell ขายสุทธิ						Total 5 Days
	Value (Btm) : มูลค่า (ล้านบาท)						
	20 Jun	19 Jun	18 Jun	17 Jun	14 Jun		
CPALL	-571.7	-54.0	-75.4	0.3	51.3	-649.4	
KBANK	-180.4	-215.1	286.3	-168.7	2.5	-275.4	
CPN	-147.3	17.3	-9.9	54.3	7.3	-78.2	
MTC	-131.8	-90.7	-60.0	-17.6	-62.5	-362.6	
MINT	-130.7	-16.4	-91.6	-146.5	-41.3	-426.6	
TOP	-108.3	-26.9	-14.3	-143.9	-21.0	-314.4	
BEM	-98.6	-85.8	-60.6	-63.6	-12.8	-321.4	
ADVANC	-87.1	-53.7	-14.0	-27.3	8.6	-173.5	
BGRIM	-86.6	26.6	1.6	80.2	55.2	77.0	
CRC	-83.0	10.1	38.6	15.4	-75.2	-94.2	
KTC	-75.8	-164.4	11.0	-58.2	-120.0	-407.4	
OSP	-74.5	97.9	12.4	9.2	-39.2	5.8	
HANA	-74.3	69.1	35.1	18.3	2.4	50.6	
KTB	-66.3	-183.3	19.2	-143.8	-6.8	-381.0	
HMPRO	-65.0	72.7	-1.2	-20.5	-38.1	-52.1	
TTB	-58.5	-155.8	-33.3	-124.5	21.3	-350.8	
SCB	-52.0	-77.4	87.9	-268.8	184.9	-125.4	
AOT	-43.0	110.8	184.8	-86.8	-157.1	8.7	
LH	-41.1	-54.4	-53.2	-22.0	-202.3	-373.0	
INTUCH	-39.8	40.3	-18.4	216.8	112.3	311.1	
JMT	-32.7	43.9	27.8	9.2	7.0	55.3	
CPF	-32.2	-80.4	55.5	-23.2	-66.9	-147.3	
CENTEL	-31.9	9.4	39.1	-5.6	-13.0	-2.1	
BTS	-29.9	-108.3	-112.9	-45.2	-56.6	-352.8	
GULF	-29.3	-12.8	-16.0	198.1	-113.3	26.7	
AMATA	-26.0	-6.5	-21.5	-21.4	-52.4	-127.8	
COCOCO	-24.7	-37.1	9.7	70.7	8.8	27.3	
BCP	-23.1	-47.3	83.2	-23.5	-56.4	-67.1	
STA	-23.0	-3.1	-1.9	6.6	40.6	19.2	
BJC	-22.7	-16.8	4.1	17.3	5.1	-13.0	

STOCK	MONTH TO DATE (Bt m) ยอดซื้อขายสุทธิเดือน มิถุนายน 67	
	1 - 20 Jun 24	
	TOTAL NET BUY	TOTAL NET SELL
PTTGC	956.3	-2,191.2
DELTA	781.2	-1,531.5
BBL	713.6	-1,294.6
INTUCH	620.0	-1,089.5
AOT	529.6	-944.3
TRUE	491.1	-893.6
SCC	421.5	-872.4
EA	364.1	-869.5
ITC	292.4	-851.5
GPSC	245.2	-747.6
WHA	214.0	-723.6
JMT	210.0	-665.1
BGRIM	205.9	-602.5
BA	203.9	-548.4
CCET	200.2	-511.5
JMART	165.8	-504.9
HANA	135.4	-391.3
RCL	133.8	-373.6
TIDLOR	129.3	-367.2
PRM	114.4	-330.2
AAI	111.8	-327.9
TTA	107.4	-320.5
NEX	102.5	-304.7
ASIAN	87.8	-283.4
SABUY	82.2	-261.7
TFG	79.4	-239.3
SAWAD	75.3	-188.7
ORI	63.8	-184.3
PSL	52.5	-181.7
BYD	51.7	-181.3

Total NVDR Trading (Bt m)		Date	20 Jun 24	
	21,396.95	Institutions	+430.53	
% of SET :	28.21%	Proprietary	+141.61	
Total SET Trading Value :	+37,919.30	Foreign	-1,959.89	
		Local Investor	+1,387.75	

YEAR TO DATE Y2024 (Bt m) ยอดซื้อขายสุทธิปี 2567		2 Jan 24 - 20 Jun 24	
TOTAL NET BUY	TOTAL NET SELL	TOTAL NET BUY	TOTAL NET SELL
1 TRUE	8,107.3	AOT	-8,081.5
2 CPALL	7,614.4	ADVANC	-4,164.7
3 BDMS	3,519.2	DELTA	-3,243.8
4 KBANK	2,329.9	KTC	-3,133.9
5 CPN	1,891.9	KTB	-2,638.5
6 CPF	1,525.6	PTTEP	-2,454.1
7 TU	1,320.7	BEM	-2,166.8
8 PTTGC	1,110.2	MTC	-2,114.1
9 WHA	986.9	PTT	-1,921.9
10 ITC	922.6	OR	-1,544.0
11 CRC	749.5	LH	-1,482.2
12 BANPU	691.8	EA	-1,348.9
13 AAI	671.4	TCAP	-1,287.8
14 AMATA	623.8	IVL	-1,270.3
15 BA	585.1	MINT	-1,238.2
16 RCL	580.3	BBL	-1,231.4
17 TTA	553.9	TISCO	-996.4
18 BCP	496.0	AP	-896.3
19 SCB	439.2	TASCO	-689.3
20 PR9	438.2	RATCH	-663.5
21 BJC	396.1	GULF	-636.8
22 PSL	393.9	SPRC	-569.8
23 SISB	384.2	SPALI	-567.4
24 KCE	379.2	CK	-467.0
25 TLI	374.2	SIRI	-454.8
26 ROJNA	357.2	TTB	-436.5
27 CPAXT	334.5	TIDLOR	-421.8
28 NEX	329.1	IRPC	-387.5
29 ASIAN	328.3	QH	-335.6
30 NEO	292.0	TOA	-307.2

Total Net BUY/SELL Y2023 ยอดซื้อขายสุทธิปี 2566			
Value (Btm) : มูลค่า (ล้านบาท)			
TOTAL NET BUY	TOTAL NET SELL		
1 CPALL	7,249	AOT	-14,412
2 TTB	5,574	KBANK	-8,741
3 BDMS	5,368	LH	-7,196
4 BBL	5,325	KKP	-3,907
5 SCB	4,109	DELTA	-3,237
6 CPAXT	3,766	BANPU	-3,202
7 SCC	3,606	CRC	-3,161
8 TIDLOR	3,028	BH	-3,087
9 PTT	2,844	HMPRO	-2,919
10 WHA	2,351	PTTGC	-2,911
11 HANA	1,902	AWC	-2,458
12 ADVANC	1,876	IVL	-2,356
13 BCP	1,826	GULF	-2,061
14 KTB	1,791	SPALI	-2,039
15 TRUEE	1,626	BEM	-1,802
16 ICHI	1,597	GLOBAL	-1,784
17 TASC0	1,516	RATCH	-1,626
18 AAV	1,434	TISCO	-1,581
19 TOP	1,408	EA	-1,480
20 PTTEP	1,393	TU	-1,433
21 AMATA	1,259	AP	-1,267
22 PSG	1,193	BSRC	-1,216
23 COM7	1,140	BLA	-1,188
24 KCE	1,017	SCGP	-1,161
25 ITC	850	EGCO	-1,086
26 TLI	796	IRPC	-1,024
27 TCAP	695	MEGA	-893
28 CBG	689	THG	-882
29 CHG	631	BAM	-789
30 STA	593	BJC	-783

แบบรายงานการเปลี่ยนแปลงการถือหลักทรัพย์และสัญญาซื้อขายล่วงหน้าของผู้บริหาร (แบบ 59)

	ชื่อผู้บริหาร	วิธีการได้มา/ จำหน่าย	จำนวน (หุ้น)	ราคา (บาท)	มูลค่า (บาท)	ประเภท หลักทรัพย์	วันที่ได้มา/ จำหน่าย
APCO	นาง อรุณี วิริยะจิตรา	ขาย	2,500,000.00	7.00	17,500,000.00	หุ้นสามัญ	20/6/2567
APCO	นาย พิเชษฐ วิริยะจิตรา	ขาย	2,500,000.00	7.00	17,500,000.00	หุ้นสามัญ	20/6/2567
BLC	นาย สุวิทย์ งามภักดิ์	ขาย	50,000.00	4.70	235,000.00	หุ้นสามัญ	18/6/2567
HFT	นาย จ้อ เพทยา จวง	ขาย	500,000.00	4.50	2,250,000.00	หุ้นสามัญ	12/6/2567
BGC	นาย จักรินทร์ มุสิกะสังข์	ซื้อ	2,000.00	6.50	13,000.00	หุ้นสามัญ	18/6/2567
BGC	นาย จักรินทร์ มุสิกะสังข์	ซื้อ	3,000.00	6.40	19,200.00	หุ้นสามัญ	19/6/2567
BLC	นาย สุวิทย์ งามภักดิ์	ซื้อ	200,000.00	4.70	940,000.00	หุ้นสามัญ	18/6/2567
BLC	นาย สุวิทย์ งามภักดิ์	ซื้อ	650,000.00	4.48	2,912,000.00	หุ้นสามัญ	19/6/2567
BTS	นาย กรีน กาญจนพาสน์	ซื้อ	35,000,000.00	4.39	153,650,000.00	หุ้นสามัญ	19/6/2567
CHASE	นาย ประดิษฐ์ เสี่ยวศิริกุล	ซื้อ	200,000.00	1.50	300,000.00	หุ้นสามัญ	19/6/2567
CHAYO	นาย ณัฐวิทย์ ยะละสินธุ์	ซื้อ	300,000.00	3.60	1,080,000.00	หุ้นสามัญ	14/6/2567
CHAYO	นาย ณัฐวิทย์ ยะละสินธุ์	ซื้อ	2,100.00	3.54	7,434.00	หุ้นสามัญ	17/6/2567
CHAYO	นาย ณัฐวิทย์ ยะละสินธุ์	ซื้อ	180,000.00	3.49	628,200.00	หุ้นสามัญ	18/6/2567
CHAYO	นาย ณัฐวิทย์ ยะละสินธุ์	ซื้อ	117,900.00	3.48	410,292.00	หุ้นสามัญ	18/6/2567
CHAYO	นาย ณัฐวิทย์ ยะละสินธุ์	ซื้อ	140,000.00	3.31	463,400.00	หุ้นสามัญ	19/6/2567
CHAYO	นาย ณัฐวิทย์ ยะละสินธุ์	ซื้อ	650,000.00	3.28	2,132,000.00	หุ้นสามัญ	19/6/2567
DTCENT	นาย อภิลิทธิ์ รุจีเกียรติกำจร	ซื้อ	200,000.00	1.14	228,000.00	หุ้นสามัญ	19/6/2567
ECF	นาย พชรกุลพงษ์ สุขสวัสดิ์	ซื้อ	20,000.00	0.49	9,800.00	หุ้นสามัญ	19/6/2567
EKH	นาง พิชามณีย์ พัฒนบุณยเกียรติ	ซื้อ	19,400.00	6.63	128,622.00	หุ้นสามัญ	19/6/2567
EKH	นาย กวีชัย เลิศอัศวรัตน์	ซื้อ	20,700.00	6.60	136,620.00	หุ้นสามัญ	19/6/2567
EKH	นาย เมธา วนดิลก	ซื้อ	10,000.00	6.70	67,000.00	หุ้นสามัญ	14/6/2567
EKH	นาย เมธา วนดิลก	ซื้อ	10,000.00	6.80	68,000.00	หุ้นสามัญ	17/6/2567
EKH	นาย สุทธิพงษ์ ตั้งสัจจะพจน์	ซื้อ	35,000.00	6.64	232,400.00	หุ้นสามัญ	19/6/2567
EP	นาย ยุทธ ชินสุภัคกุล	ซื้อ	34,000.00	2.61	88,740.00	หุ้นสามัญ	19/6/2567
EP	นาย ยุทธ ชินสุภัคกุล	ซื้อ	6,000.00	2.64	15,840.00	หุ้นสามัญ	19/6/2567
GFC	นาย รุ่งเลิศ อิงคพันธ์	ซื้อ	5,000.00	9.65	48,250.00	หุ้นสามัญ	18/6/2567
HTC	นางสาว ศรีญลักษณ์ เทพวารินทร์	ซื้อ	2,000.00	15.65	31,300.00	หุ้นสามัญ	19/6/2567
ICN	นาย มนชัย มณีไพโรจน์	ซื้อ	80,000.00	2.15	172,000.00	หุ้นสามัญ	19/6/2567
IP	นาย ตฤณวรรณ ธนิตดิษฐ์พันธ์	ซื้อ	420,000.00	4.85	2,037,000.00	หุ้นสามัญ	19/6/2567
JDF	นางสาว ชีรดา หอสังกุล	ซื้อ	10,000.00	2.66	26,600.00	หุ้นสามัญ	19/6/2567
JDF	นางสาว ชีรดา หอสังกุล	ซื้อ	90,000.00	2.66	239,400.00	หุ้นสามัญ	19/6/2567
JDF	นางสาว ชีรดา หอสังกุล	ซื้อ	8,300.00	2.64	21,912.00	หุ้นสามัญ	19/6/2567
JDF	นางสาว ชีรดา หอสังกุล	ซื้อ	44,400.00	2.66	118,104.00	หุ้นสามัญ	19/6/2567
JDF	นางสาว ชีรดา หอสังกุล	ซื้อ	91,700.00	2.70	247,590.00	หุ้นสามัญ	19/6/2567
JR	นาย จรัญ วิวัฒน์แจษฎาภูมิ	ซื้อ	38,000.00	4.17	158,460.00	หุ้นสามัญ	19/6/2567
JR	นาย ชรินทร์ วิวัฒน์แจษฎาภูมิ	ซื้อ	18,500.00	4.18	77,330.00	หุ้นสามัญ	19/6/2567
JR	นาย ชรินทร์ วิวัฒน์แจษฎาภูมิ	ซื้อ	2,800.00	4.20	11,760.00	หุ้นสามัญ	19/6/2567
JUBILE	นาย วิโรจน์ พรประภค	ซื้อ	27,000.00	13.91	375,570.00	หุ้นสามัญ	19/6/2567
KCG	นาย ทรงธรรม เพียรพัฒน์วิทย์	ซื้อ	8,500.00	9.12	77,520.00	หุ้นสามัญ	19/6/2567
KCG	นาย ทรงธรรม เพียรพัฒน์วิทย์	ซื้อ	5,000.00	8.95	44,750.00	หุ้นสามัญ	19/6/2567
KSL	นาย จารุญ ชินธรรมมิตร	ซื้อ	91,900.00	1.81	166,339.00	หุ้นสามัญ	19/6/2567
KSL	นาย จารุญ ชินธรรมมิตร	ซื้อ	47,700.00	1.81	86,337.00	หุ้นสามัญ	19/6/2567
LPH	นาย อังกร จันทนาพานิช	ซื้อ	20,000.00	4.68	93,600.00	หุ้นสามัญ	18/6/2567
MBAX	นาย ทรงเกียรติ วิชาญเวทวงศ์	ซื้อ	10,000.00	2.90	29,000.00	หุ้นสามัญ	19/6/2567
MBAX	นาย สุรชัย อัศวแก้วมงคล	ซื้อ	10,000.00	2.90	29,000.00	หุ้นสามัญ	19/6/2567
MENA	นาง สุวรรณษา ขจรวุฒิเดช	ซื้อ	250,000.00	1.08	270,000.00	หุ้นสามัญ	19/6/2567
MENA	นาย กอบชัย ชิดเชื้อสกุลชน	ซื้อ	15,000.00	1.06	15,900.00	หุ้นสามัญ	19/6/2567
MGC	นาย ลัดแหวุฒิ ธรรมชวนวิริยะ	ซื้อ	34,700.00	3.96	137,412.00	หุ้นสามัญ	19/6/2567
NV	นาง ยุพิน จันทร์จุฑามาศ	ซื้อ	531,000.00	0.98	520,380.00	หุ้นสามัญ	19/6/2567
NV	นาย นวพล จันทร์จุฑามาศ	ซื้อ	531,000.00	0.98	520,380.00	หุ้นสามัญ	19/6/2567
PACO	นาย สมชาย เลิศขจรกิตติ	ซื้อ	12,000.00	1.63	19,560.00	หุ้นสามัญ	19/6/2567
PACO	นาย สมชาย เลิศขจรกิตติ	ซื้อ	10,000.00	1.61	16,100.00	หุ้นสามัญ	19/6/2567

แบบรายงานการเปลี่ยนแปลงการถือหลักทรัพย์และสัญญาซื้อขายล่วงหน้าของผู้บริหาร (แบบ 59)

	ชื่อผู้บริหาร	วิธีการได้มา/ จำนวน	จำนวน (หุ้น)	ราคา (บาท)	มูลค่า (บาท)	ประเภท หลักทรัพย์	วันที่ได้มา/ จำนวน
PCC	นาย กิตติ ลัมฤทธิ์	ซื้อ	15,000.00	2.84	42,600.00	หุ้นสามัญ	19/6/2567
PG	นาง กิตยาภรณ์ ชัยถาวรเสถียร	ซื้อ	105,500.00	8.54	900,970.00	หุ้นสามัญ	19/6/2567
PG	นาย พีรนาถ โชควัฒนา	ซื้อ	3,000.00	8.52	25,560.00	หุ้นสามัญ	19/6/2567
PIN	นาย ธีรวัฒน์ ศุขสายชล	ซื้อ	50,000.00	4.86	243,000.00	หุ้นสามัญ	20/6/2567
RAM	นางสาว ฤกษ์จี กาญจนพิทักษ์	ซื้อ	10,000.00	29.75	297,500.00	หุ้นสามัญ	19/6/2567
RBF	นาง เพ็ชรา รัตนภูมิภิญโญ	ซื้อ	35,400.00	8.94	316,476.00	หุ้นสามัญ	17/6/2567
RBF	นาง เพ็ชรา รัตนภูมิภิญโญ	ซื้อ	114,000.00	8.94	1,019,160.00	หุ้นสามัญ	18/6/2567
RBF	นาง เพ็ชรา รัตนภูมิภิญโญ	ซื้อ	79,700.00	8.45	673,465.00	หุ้นสามัญ	19/6/2567
READY	นาย ทรงแศค คັນธมานนท์	ซื้อ	20,000.00	7.78	155,600.00	หุ้นสามัญ	7/6/2567
READY	นาย ทรงแศค คັນธมานนท์	ซื้อ	9,000.00	7.78	70,020.00	หุ้นสามัญ	11/6/2567
READY	นาย ทรงแศค คັນธมานนท์	ซื้อ	10,000.00	7.79	77,900.00	หุ้นสามัญ	12/6/2567
READY	นาย ทรงแศค คັນธมานนท์	ซื้อ	11,000.00	7.43	81,730.00	หุ้นสามัญ	14/6/2567
READY	นาย ทรงแศค คັນธมานนท์	ซื้อ	32,000.00	7.33	234,560.00	หุ้นสามัญ	17/6/2567
READY	นาย ทรงแศค คັນธมานนท์	ซื้อ	45,700.00	7.10	324,470.00	หุ้นสามัญ	18/6/2567
READY	นาย ทรงแศค คັນธมานนท์	ซื้อ	22,300.00	7.27	162,121.00	หุ้นสามัญ	19/6/2567
RPH	นาย ธีระวัฒน์ ศรีนัครินทร์	ซื้อ	70,000.00	5.85	409,500.00	หุ้นสามัญ	16/6/2567
SFLEX	นาย สมโภชน์ วัลยะเสวี	ซื้อ	200,000.00	3.55	710,000.00	หุ้นสามัญ	17/6/2567
SFLEX	นาย สมโภชน์ วัลยะเสวี	ซื้อ	300,000.00	3.59	1,077,000.00	หุ้นสามัญ	17/6/2567
SFLEX	นาย สมโภชน์ วัลยะเสวี	ซื้อ	300,000.00	3.58	1,074,000.00	หุ้นสามัญ	18/6/2567
SFLEX	นาย สมโภชน์ วัลยะเสวี	ซื้อ	170,000.00	3.20	544,000.00	หุ้นสามัญ	19/6/2567
SICT	นาย นัยวุฒิ วงษ์โคเมท	ซื้อ	5,000.00	4.84	24,200.00	หุ้นสามัญ	19/6/2567
SMART	นาย สุรพล เดิมอริยมิตร	ซื้อ	627,000.00	0.72	451,440.00	หุ้นสามัญ	19/6/2567
SUPER	นาย จอมทรัพย์ โลจายะ	ซื้อ	800,000.00	0.28	224,000.00	หุ้นสามัญ	19/6/2567
SYNTEC	นาย จิรโมท พหุสูตร	ซื้อ	408,800.00	1.67	682,696.00	หุ้นสามัญ	18/6/2567
THANA	นาย สุทธิรักษ์ เสถียรภาพอยุธยา	ซื้อ	17,500.00	1.20	21,000.00	หุ้นสามัญ	19/6/2567
TKC	นาย สยาม เดียวครานนท์	ซื้อ	325,000.00	12.27	3,987,750.00	หุ้นสามัญ	19/6/2567
TMILL	นาย ประภาส ขุติมาวรินทร์	ซื้อ	113,400.00	3.88	439,992.00	หุ้นสามัญ	19/6/2567
TPIPL	นาย ประมวล เสียวไพรัตน์	ซื้อ	1,577,000.00	1.35	2,128,950.00	หุ้นสามัญ	18/6/2567
TSTE	นาย ประภาส ขุติมาวรินทร์	ซื้อ	9,200.00	15.09	138,828.00	หุ้นสามัญ	19/6/2567
UAC	นาย กิตติ ชีวะเกตุ	ซื้อ	20,000.00	3.46	69,200.00	หุ้นสามัญ	19/6/2567
THG	นาง จารุวรรณ วนาสิน	โอน	158,300.00	40.00	6,332,000.00	หุ้นสามัญ	19/6/2567
THG	นาง จารุวรรณ วนาสิน	โอน	250,000.00	40.00	10,000,000.00	หุ้นสามัญ	19/6/2567
THG	นาง จารุวรรณ วนาสิน	โอน	250,000.00	40.00	10,000,000.00	หุ้นสามัญ	19/6/2567

ที่มา : ศูนย์สารสนเทศตลาดทุน สำนักงานคณะกรรมการ ก.ล.ด.

แบบรายงานการได้มาหรือจำหน่ายหลักทรัพย์ของกิจการ (246-2)

ชื่อบริษัท	ชื่อผู้ได้มา/ จำหน่าย	Sell/Buy	ประเภท หลักทรัพย์	%ได้มา/ จำหน่าย	%หลังได้มา/ จำหน่าย	วันที่ได้มา/ จำหน่าย	หมายเหตุ
SORKON	นาง นิรมล รุจิราโสภณ	จำหน่าย	หุ้น	14.3589	14.0938	18/6/2567	
BBGI	บริษัท น้ำตาลขอนแก่น จำกัด (มหาชน)	ได้มา	หุ้น	29.8838	30	18/6/2567	
BKIH	ธนาคารกรุงเทพ จำกัด (มหาชน)	ได้มา	หุ้น	0	10.2005	18/6/2567	

ที่มา : ศูนย์สารสนเทศตลาดทุน สำนักงานคณะกรรมการ ก.ล.ด.

หลักทรัพย์ที่ต้องซื้อขายด้วยบัญชี Cash Balance

Stock	June 2024																			
	4	5	6	7	10	11	12	13	14	17	18	19	20	21	24	25	26	27	28	1

LEVEL 1 : ผู้ซื้อต้องใช้บัญชี Cash Balance และห้ามนำหลักทรัพย์ที่กำหนดมาคำนวณวงเงินซื้อขาย

-

LEVEL 2: ผู้ซื้อต้องใช้บัญชี Cash Balance, ห้ามคำนวณวงเงินซื้อขาย และห้าม Net Settlement

-

LEVEL 3: ห้ามซื้อขาย (SP) 1 วันทำการวันแรก และผู้ซื้อต้องใช้บัญชี Cash Balance, ห้ามคำนวณวงเงินซื้อขาย และห้าม Net Settlement

-

Source: SET

Short Sales

Stock	% Short Sale Volume Comparing with Main Board	Average Price (Bt)	Volume (shares)	Value (Mil. B)
CPALL-R	23.41	54.46	9,013,100	490,877,450
DELTA-R	13.86	86.39	3,400,700	293,790,450
CRC-R	36.05	29.05	9,372,200	272,300,300
BEM-R	22.06	7.82	22,579,800	176,466,540
ADVANC	17.35	205.68	823,600	169,396,400
AOT-R	10.31	60.74	2,406,200	146,156,225
CPN-R	24.10	55.01	2,645,000	145,488,475
CPALL	6.81	54.65	2,612,000	142,739,750
AOT	8.46	60.78	1,972,500	119,881,850
BEM	14.26	7.83	14,569,800	114,129,645
BDMS	9.03	26.23	4,237,300	111,142,900
KBANK-R	8.63	124.26	865,500	107,547,750
PTT	13.24	32.25	3,199,000	103,167,500
KBANK	8.12	124.13	815,300	101,200,650
MINT	14.56	29.94	2,903,400	86,927,700
ADVANC-R	8.89	205.96	421,500	86,811,300
CRC	11.00	29.73	2,795,400	83,113,675
WHA	9.31	5.18	13,235,300	68,552,750
TOP-R	15.96	52.34	1,263,600	66,143,075
EA	7.26	17.40	3,600,800	62,639,890
PTT-R	7.87	32.30	1,897,300	61,285,100
HMPRO-R	18.52	8.82	6,861,700	60,534,435
TRUE	10.25	8.61	6,764,000	58,262,485
BBL	14.22	130.15	429,000	55,835,550
OSP-R	19.66	22.41	2,450,800	54,917,930
SCB-R	11.00	105.02	496,400	52,131,600
MINT-R	8.66	29.87	1,731,000	51,703,275
MTC-R	12.44	43.50	1,176,200	51,162,125
TTB	11.56	1.62	30,651,300	49,614,135
PTTEP	8.37	150.17	323,800	48,626,200
KTB	9.54	16.90	2,821,200	47,681,630
MTC	11.34	43.46	1,072,500	46,609,775
COM7	28.03	16.67	2,701,600	45,023,210
SCC	7.08	219.63	191,500	42,058,600
CPN	6.37	55.15	697,600	38,472,475
TU	4.37	15.19	2,455,300	37,299,150
ML-R	11.41	19.54	1,894,200	37,009,930
HANA-R	6.61	48.17	743,300	35,803,825
AWC-R	13.10	3.51	10,170,200	35,698,166
AMATA-R	22.30	21.67	1,584,000	34,322,070
BCP-R	15.17	37.67	900,400	33,918,125
BANPU-R	7.84	4.97	6,788,500	33,708,633
STA-R	11.58	22.38	1,490,800	33,361,360
PTTEP-R	5.63	150.30	217,600	32,705,300
KTB-R	6.45	16.88	1,908,600	32,226,680
TIDLOR-R	19.70	18.49	1,740,100	32,168,900
TOP	7.63	52.22	605,700	31,628,800
BDMS-R	2.55	26.25	1,195,700	31,387,125
BCP	13.33	37.75	789,100	29,790,500
PTTGC	5.38	29.43	1,009,600	29,708,900
LH	8.53	5.95	4,967,300	29,552,135
DELTA	1.39	86.17	341,800	29,453,850
BGRIM-R	5.42	20.55	1,412,500	29,027,070
INTUCH-R	14.36	71.97	396,900	28,565,325
TU-R	3.27	15.07	1,850,700	27,891,770
CENTEL-R	12.17	39.41	673,200	26,530,375
KTC-R	10.33	42.90	610,800	26,201,625
BANPU	6.03	4.97	5,214,400	25,923,470
KCE	12.67	43.30	597,200	25,857,125

Source: SET



June 2024

Monday	Tuesday	Wednesday	Thursday	Friday
3	4	5	6	7
<p>วันเฉลิมพระชนมพรรษาสมเด็จพระนางเจ้าสุทิดา พัชรสุธาพิมลลักษณ พระบรมราชินี</p>	<ul style="list-style-type: none"> ▪ HPF XD 0.133 บาท ▪ M-II XD 0.175 บาท ▪ MNIT XD 0.035 บาท ▪ MNIT2 XD 0.07 บาท ▪ MNRF XD 0.03 บาท ▪ M-STOR XD 0.11 บาท ▪ KAMART ลูกหุ้นเข้า 183,330,577 หุ้น ▪ RWI ลูกหุ้นเข้า 781 หุ้น ▪ W ลูกหุ้นเข้า 31,500,000 หุ้น 	<ul style="list-style-type: none"> ▪ NETEASE80 XD - บาท ▪ K XW 14:1 ▪ PSTC ลูกหุ้นเข้า 1,092,728,754 หุ้น ▪ MAGURO เข้าซื้อขายเป็นวันแรก (126mn sh @ Bt15.90) ตลาด MAI 	<ul style="list-style-type: none"> ▪ IMPACT XD 0.10 บาท ▪ RS ลูกหุ้นเข้า 235 หุ้น ▪ RT ลูกหุ้นเข้า 275,470,750 หุ้น ▪ CFARM เข้าซื้อขายเป็นวันแรก (580mn sh @ Bt1.35) ตลาด MAI 	<ul style="list-style-type: none"> ▪ BKNG80X XD - บาท ▪ PINGAN80 XD - บาท ▪ FSX XR 1:1 @ 4.50 บาท ▪ CV ลูกหุ้นเข้า 14,619,883 หุ้น ▪ ICC ลูกหุ้นเข้า 74,366,270 หุ้น ▪ SIRI ลูกหุ้นเข้า 1,600,000 หุ้น
10	11	12	13	14
<ul style="list-style-type: none"> ▪ GOOG80X XD - บาท ▪ EKH ลูกหุ้นเข้า 49,424,414 หุ้น ▪ THREL ลูกหุ้นเข้า 10,001,753 หุ้น ▪ BC-W2 เข้าซื้อขายเป็นวันแรก (57.0mn sh 1:1 @ Bt2.00) 	<ul style="list-style-type: none"> ▪ BYDCOM80 XD - บาท ▪ NVDA80X XD - บาท ▪ TIPH XD 1.10 บาท ▪ NKI ลูกหุ้นเข้า 1,000,000 หุ้น 	<ul style="list-style-type: none"> ▪ BABA80 XD - บาท ▪ BCT XD 1.40 บาท ▪ AIMIRT ลูกหุ้นเข้า 196,019,335 หุ้น ▪ BC ลูกหุ้นเข้า 1,148,640 หุ้น ▪ TRITN ลูกหุ้นเข้า 2,104 หุ้น 	<ul style="list-style-type: none"> ▪ TR XD 0.05 บาท ▪ FLOYD ลูกหุ้นเข้า 185 หุ้น 	<ul style="list-style-type: none"> ▪ ABFTH XD 13.00 บาท ▪ LHK XD 0.11 บาท ▪ META80X XD - บาท ▪ COLOR ลูกหุ้นเข้า 464 หุ้น ▪ ECF ลูกหุ้นเข้า 58 หุ้น ▪ J ลูกหุ้นเข้า 32 หุ้น
17	18	19	20	21
<ul style="list-style-type: none"> ▪ PPPM XR 2:1 @ 0.20 บาท ▪ PPPM XW 1:1 ▪ CI ลูกหุ้นเข้า 260,879 หุ้น ▪ RT ลูกหุ้นเข้า 1,942 หุ้น ▪ SDC ลูกหุ้นเข้า 103,448,275 หุ้น ▪ TRU ลูกหุ้นเข้า 265,324 หุ้น ▪ PRG-W4 เข้าซื้อขายเป็นวันแรก (34.6mn sh 1:1 @ Bt5.00) 	<ul style="list-style-type: none"> ▪ PROEN XR 1:1 @ 1.00 บาท ▪ AQUA ลูกหุ้นเข้า 665 หุ้น ▪ BYD ลูกหุ้นเข้า 160,261,128 หุ้น ▪ CGH ลูกหุ้นเข้า 96,903,549 หุ้น ▪ MILL ลูกหุ้นเข้า 10,246 หุ้น ▪ SABUY ลูกหุ้นเข้า 271,734 หุ้น ▪ Bkih เข้าซื้อขายเป็นวันแรก (104mn sh @ Bt-) หมวดประกันภัยและประกันชีวิต 	<ul style="list-style-type: none"> ▪ AKR ลูกหุ้นเข้า 364,837 หุ้น ▪ AMATAV ลูกหุ้นเข้า 130,898,265 หุ้น ▪ EMC ลูกหุ้นเข้า 4,136,584,126 หุ้น ▪ PJW ลูกหุ้นเข้า 264,424 หุ้น 	<ul style="list-style-type: none"> ▪ TTT XD 1.25 บาท ▪ AJ ลูกหุ้นเข้า 156,498,177 หุ้น ▪ BUI ลูกหุ้นเข้า 8,249,417 หุ้น ▪ SDC ลูกหุ้นเข้า 74,074,074 หุ้น ▪ VIH ลูกหุ้นเข้า 38,044,364 หุ้น ▪ WAVE ลูกหุ้นเข้า 2,243,840,547 หุ้น 	<ul style="list-style-type: none"> ▪ MILL XR 3.5:1 @ 0.11 บาท ▪ CV ลูกหุ้นเข้า 10,752,688 หุ้น ▪ MBK ลูกหุ้นเข้า 43,346 หุ้น ▪ STOWER ลูกหุ้นเข้า 123,597 หุ้น ▪ CHASE-W1 เข้าซื้อขายเป็นวันแรก (198.3mn sh 1:1 @ Bt0.50)
24	25	26	27	28
		<ul style="list-style-type: none"> ▪ NDR XD 0.05 บาท 	<ul style="list-style-type: none"> ▪ 3K-BAT XD 0.25 บาท ▪ HKCE01 XD - บาท 	



July 2024

Monday	Tuesday	Wednesday	Thursday	Friday
1	2	3	4	5
8	9	10	11	12
			▪ STANLY XD 20.00 บาท	
15	16	17	18	19
			▪ ECF XW 2:1	
22	23	24	25	26
ชดเชยวันอาสาฬหบูชา			▪ BLAND XD 0.01 บาท	
29	30	31		
ชดเชยวันเฉลิมพระชนมพรรษา พระบาทสมเด็จพระเจ้าอยู่หัว	▪ TMW XD 4.15 บาท			