

## Today Selections &gt;&gt; ITC, ITEL, TEGH



Stock	S	R	Comment
ITC	23.50	24.20	อาจส่งผลเข้า SET50
ITEL	2.30	2.44	เตรียม Spin-off บลू โซลูชั่น (BLUE) เข้าตลาด หนุน Valuation กลุ่มเพิ่มขึ้น
TEGH	3.64	3.88	กฎหมาย EUDR หนุนผลงานปีนี้ได้แรง

**ETRON help lift sentiment**

- SET:** วานนี้ SET Index ปรับตัวรื้อบาทระหว่างวันหลังลงไปแตะจุดต่ำแถวบริเวณ 1280 จุด ได้แรงหนุนจากการปรับขึ้นของกลุ่มอิเล็กทรอนิกส์ (ETRON) หลังนักวิเคราะห์ในตลาดปรับเพิ่มกำไรและคำแนะนำใน Sector นี้กันอย่างถ้วนหน้า ให้เหตุผลถึงกระแส AI ที่กำลังบูมในตลาดโลก ปรากฏการณ์ Restocking และเงินบาทที่อ่อนค่าซึ่งจะทำให้ Margin อยู่ในเกณฑ์ดี ทั้งนี้ เราเห็นด้วยกับปรากฏการณ์ Restocking โดยเฉพาะในกลุ่ม มอเตอร์ไฟฟ้า และ HDD ในบ้านเรา ซึ่ง ณ ขณะนี้ มี Inventory อยู่ในระดับต่ำ (รูปที่ 1-2)
- Fund flow:** แม้นักลงทุนต่างชาติยังคงเดินหน้าขายสุทธิในตลาดหุ้นไทย เป็นวันที่ 20 ติดต่อกัน แต่สัญญาณในตลาดตราสารหนี้ถือว่าดูดีขึ้น โดยเมื่อวานนี้พลิกกลับมาซื้อสุทธิช่วงบ่ายช่วงเดียวถึง 3.2 พันล้านบาท สอดคล้องกับการประมูลพันธบัตรรัฐบาลไทยรุ่น 3.5 ปีวานนี้ ที่ออกมาดีกว่าที่เราคาดไว้ โดยมี BCR อยู่ที่ระดับ 2.18x ดีขึ้นจากการประมูลครั้งก่อนเมื่อเดือนพ.ค.ที่มี BCR อยู่ที่ 1.68x จากกระแสตอบรับที่ดีดังกล่าว ทำให้ Gov't bond yield ของไทยล่าสุดมีการย่อตัวลง ถือเป็นภาพที่ดีเล็กน้อยต่อ Risk sentiment ในตลาด
- ในเชิงกลยุทธ์** แม้ประเมินภาพดัชนีในระยะสั้นมีโอกาสรื้อบาทต่อจากการปรับตัวลงมาแรง แต่ในระยะกลาง 1 เดือนข้างหน้ายังไม่เห็นปัจจัยกระตุ้นใดๆที่จะทำให้ SET หลุดกรอบ Sideways ถึง Sideways down ขึ้นไปได้ด้วยเหตุนี้ เรายังคงแนะนำนักลงทุนให้ Wait & See และเลือกถือครองหุ้นเพียงแค่ส่วนเดิมไปก่อนเท่านั้น
- Factors:** สำหรับปัจจัยวันนี้แนะนำติดตาม
  - การประกาศอัตราดอกเบี้ยเงินกู้ขั้นต้นของจีน (Loan Prime Rate) รุ่นอายุ 1 ปี และ 5 ปี ว่าจะมีการปรับลดลงจากระดับปัจจุบันที่ระดับ 3.45% และ 3.95% หรือไม่ (ล่าสุดออกมาแล้วปรากฏว่าไม่เปลี่ยนแปลงจากเดิม)
  - รายงานตัวเลขสต็อกน้ำมันดิบประจำสัปดาห์ของสหรัฐฯ ซึ่งล่าสุดตลาดคาดการณ์จะลดลงราว 2 ล้านบาร์เรล คาดปัจจัยนี้จะมีผลต่อการปรับเปลี่ยนของราคาน้ำมันดิบคืนนี้ไม่มากนักน้อย หลังจากเมื่อคืนนี้เริ่มเห็นราคามีการหยุดพักบ้างแล้ว

**Market Summary**

	Closed	+/-	%Chg
SET	1,303.82	+6.41	+0.49
SET50	811.09	+8.74	+1.09
SET100	1,784.17	+16.34	+0.92
Mai	345.38	-6.54	-1.86
Dow Jones	38,834.86	+56.76	+0.15
Nasdaq	17,862.23	+5.21	+0.03
Nikkei	38,570.76	+88.65	+0.23
Hang Seng	18,430.39	+514.84	+2.87
SET Mkt. Cap (Btmn)	16,051.28		
SET Turnover (Btmn)	63,019.71		
PER(x)	16.99		

**Stock Top Active**

DELTA	KBANK	CPALL	PTT	AOT
-------	-------	-------	-----	-----

**Sector Top Active**

ENERG	BANK	ETRON
-------	------	-------

**Investors Data – SET (Btmn)**

19 Jun.24	Buy	Sell	Net
Institution	5,979	6,327	-348
Proprietary	3,742	3,650	92
Foreign	31,249	33,942	-2,693
Local	22,052	19,103	2,949
1-19 Jun.24	Buy	Sell	Net
Institution	45,919	42,188	3,730
Proprietary	33,157	32,711	446
Foreign	271,712	294,274	-22,562
Local	168,248	149,863	18,386

**Commodities**

	19 Jun.24	18 Jun.24	Chg	%Chg
Bi/US\$	36.65	36.65	-0.00	-0.00
US\$/Yuan	7.257	7.253	+0.00	+0.05
US Bond Yield 10y(%)	-	-	-	-
Brent Oil (US\$/bbl)	85.07	85.33	-0.26	-0.30
Nymex Oil (US\$/bbl)	80.67	80.71	-0.04	-0.05
Gold Spot (US\$/oz)	2,328.28	2,329.18	-0.90	-0.04
Baltic Dry Index	1,943.00	1,961.00	-18.00	-0.92
Dollar Index (DXYO)	105.23	105.25	-0.03	-0.03

**Today's Event**

- TTT XD 1.25 บาท
- AJ ลุกหุ้นเข้า 156,498,177 หุ้น
- BUI ลุกหุ้นเข้า 8,249,417 หุ้น
- SDC ลุกหุ้นเข้า 74,074,074 หุ้น
- VIH ลุกหุ้นเข้า 38,044,364 หุ้น
- WAVE ลุกหุ้นเข้า 2,243,840,547 หุ้น

(อ่านรายละเอียดต่อหน้าหลัง)

แนวรับ 1,274 แนวต้าน 1,318

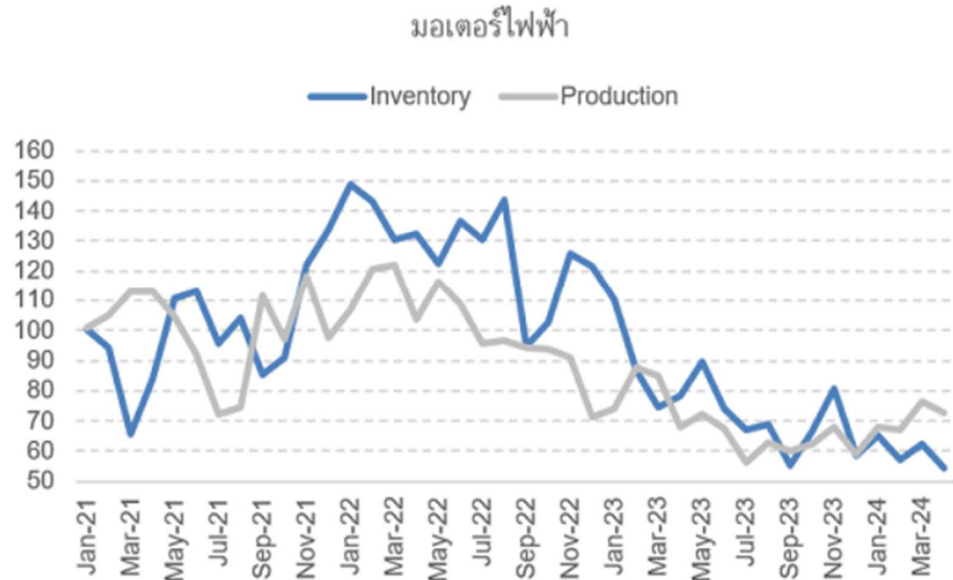

 นัฐชาติ เมฆมาสิน  
 CFA, FRM (ID: 31379)  
 E-mail: nuttachart@trinitythai.com

บริษัทหลักทรัพย์ ทรินิตี้ จำกัด เลขที่ 1 อาคารพาร์ค สยาม ชั้น 22 และห้อง 2301 ชั้น 23 ถนนคอนแวนต์ แขวงสีลม เขตบางรัก กรุงเทพฯ 10500

รายงานฉบับนี้จัดทำขึ้นโดยข้อมูลเท่าที่ปรากฏและเชื่อว่าเป็นที่น่าเชื่อถือได้ แต่ไม่ถือเป็นการยืนยันความถูกต้องและความสมบูรณ์ของข้อมูลใดๆ โดยบริษัทหลักทรัพย์ ทรินิตี้ จำกัด ผู้จัดทำขอสงวนสิทธิ์ในการเปลี่ยนแปลงความเห็นหรือประมาณการณต่างๆ ที่ปรากฏในรายงานฉบับนี้โดยไม่ต้องแจ้งล่วงหน้า รายงานฉบับนี้มีวัตถุประสงค์เพื่อใช้ประกอบการตัดสินใจของนักลงทุน โดยไม่ได้เป็นการชี้นำหรือชักชวนให้นักลงทุนทำการซื้อหรือขายหลักทรัพย์ หรือตราสารทางการเงินใดๆ ที่ปรากฏในรายงาน

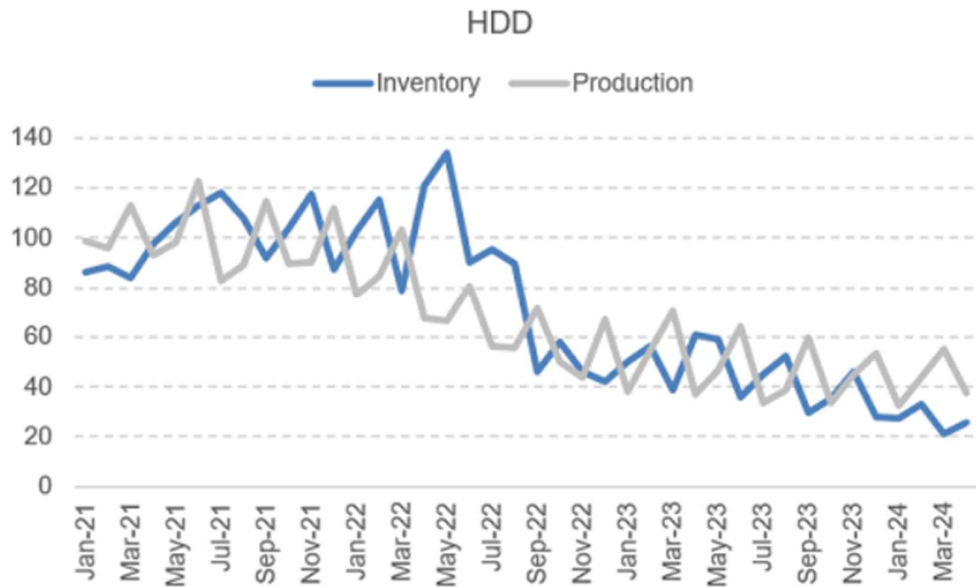
# Strategy

**รูปที่ 1: ผลผลิตและระดับสินค้าคงคลังของกลุ่มมอเตอร์ไฟฟ้าในบ้านเรา**



Sources: OIE, Trinity Research

**รูปที่ 2: ผลผลิตและระดับสินค้าคงคลังของกลุ่ม HDD ในบ้านเรา**



Sources: OIE, Trinity Research

ณัฐชาติ เมฆมาติน, CFA, FRM  
เลขทะเบียนนักวิเคราะห์:  
031379  
nuttachart@trinitythai.com

## Fund Flow

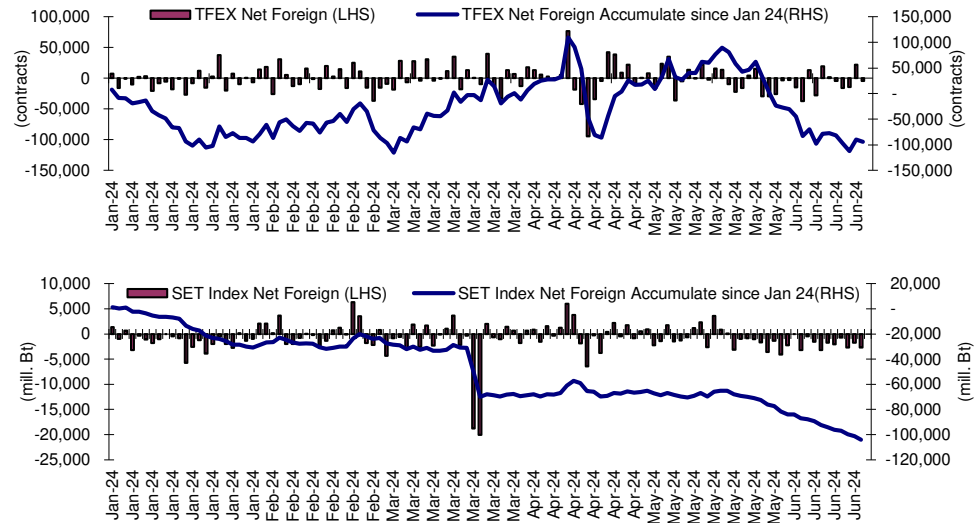
### Foreign Portfolio Investment in Equities (Asia ex. Japan)

Unit : US\$ mn

	As at	Day	WTD Net	MTD Net	YTD Net
India	18-Jun	188.8	188.8	-48.2	-2,809.8
Indonesia	19-Jun	-43.4	-43.4	-113.0	-448.4
Malaysia	18-Jun	-17.0	-17.0	140.0	-20.1
Philippines	19-Jun	-10.1	-14.6	-72.1	-495.3
South Korea	20-Jun	-31.9	608.5	3,299.4	16,606.1
Sri Lanka	19-Jun	-3.8	-1.5	-4.7	-30.9
Taiwan	19-Jun	1,390.4	1,995.0	3,380.8	5,990.3
Thailand	19-Jun	-73.4	-194.4	-615.4	-2,896.1
Vietnam	19-Jun	-57.9	-111.7	-380.7	-1,493.7

Source: Bloomberg

## Net Foreign

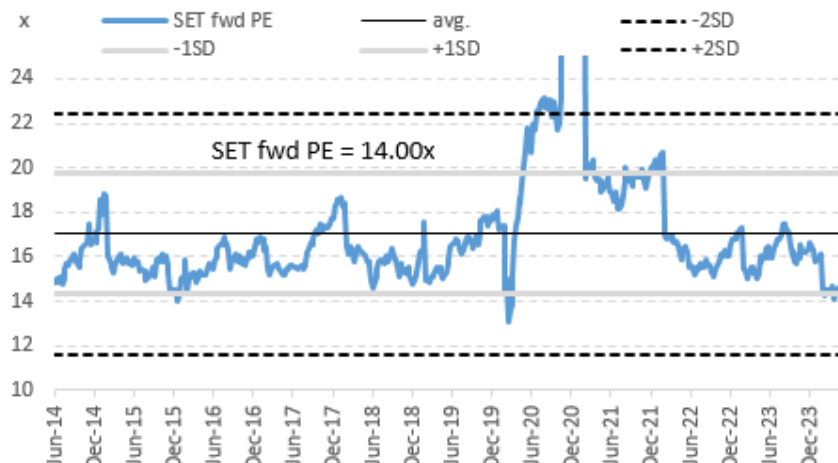


## Indicators to watch

	Last	Previous	% chg	1W Prior	1M Prior	Remark
VIX Index	12.48	12.30	1.5%	3.7%	1.5%	-
Ted Spread	0.23	0.23	0.0%	2.7%	23.8%	+
U.S.Dollar Index	105.23	105.25	0.0%	0.0%	0.6%	+
U.S.Bond Yield	4.23	4.23	0.0%	0.0%	0.0%	-
Emerging Asia Index (MXMS)	603.74	595.14	1.4%	2.8%	1.4%	+

Source: Bloomberg, Aspen

## SET Forward PE



## EPS Forward

**Y2024E** 91.76x  
**Y2025E** 103.59x

บริษัทหลักทรัพย์ ตรีดี จำกัด เลขที่ 1 อาคารพาร์ค สยาม ชั้น 22 และห้อง 2301 ชั้น 23 ถนนคอนแวนต์ แขวงสีลม เขตบางรัก กรุงเทพฯ 10500

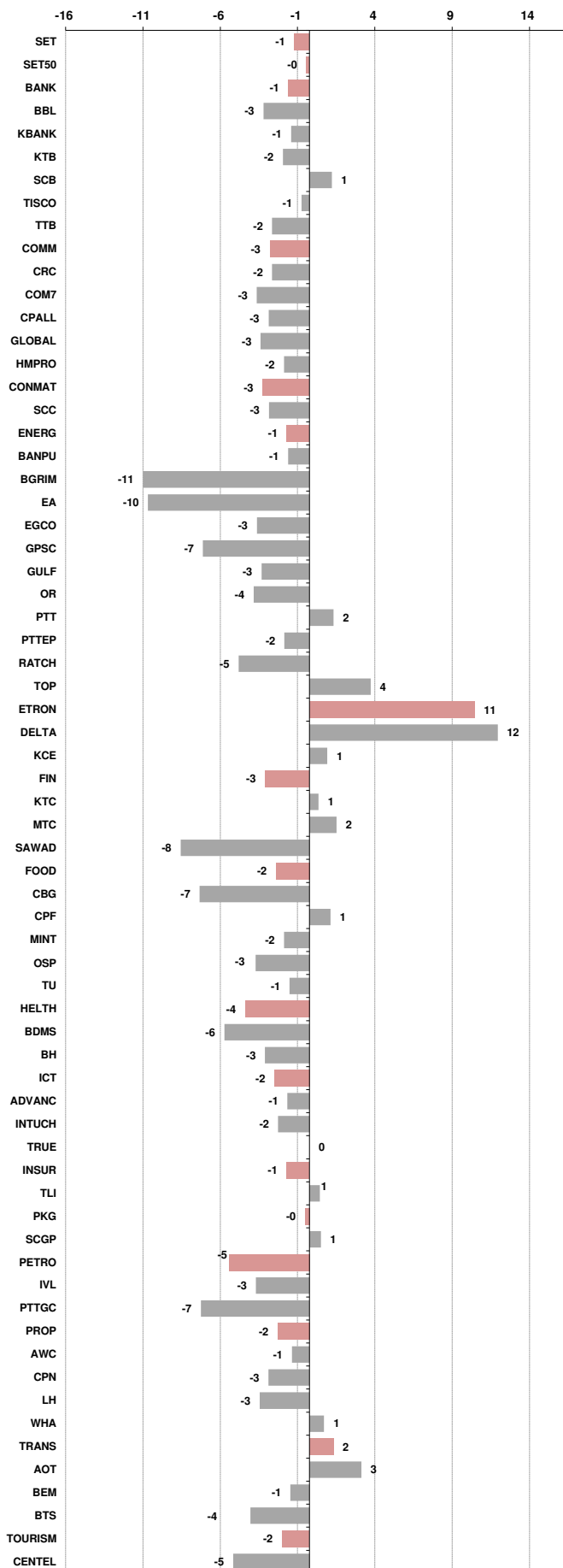
รายงานฉบับนี้จัดทำขึ้นโดยข้อมูลเท่าที่ปรากฏและเชื่อว่าเป็นที่น่าเชื่อถือได้ แต่ไม่ถือเป็นการยืนยันข้อความถูกต้องและความสมบูรณ์ของข้อมูลนั้นๆ โดยบริษัทหลักทรัพย์ ตรีดี จำกัด ผู้จัดทำขอสงวนสิทธิ์ในการเปลี่ยนแปลงความเห็นหรือประมาณการณต่างๆ ที่ปรากฏในรายงานฉบับนี้โดยไม่ต้องแจ้งล่วงหน้า รายงานฉบับนี้มิควรใช้ประกอบการตัดสินใจลงทุนโดยไม่ได้เป็นการชี้แนะหรือชักชวนให้ท่านลงทุน การซื้อหรือขายหลักทรัพย์ หรือตราสารทางการเงินใดๆ ที่ปรากฏในรายงาน

**Price performance of Stock in SET50**  
(for weekly: 12 - 19 Jun 2024)

**1 Week Performance**



Stock	19-Jun-24	%YTD	%1W	%1M	%3M	%6M	%12M
SET	1,303.82	-22	-1	-6	-6	-7	-16
SET50	811.09	-19	0	-5	-4	-6	-15
<b>BANK</b>	<b>350.43</b>	<b>-10</b>	<b>-1</b>	<b>-5</b>	<b>-6</b>	<b>-6</b>	<b>-11</b>
BBL	130.50	-12	-3	-6	-7	-14	-19
KBANK	124.50	-16	-1	-7	0	-5	-4
KTB	17.10	-3	-2	1	6	-7	-11
SCB	105.50	-1	1	-1	-9	3	-1
TISCO	96.00	-3	-1	-2	-4	-2	-1
TTB	1.61	14	-2	-8	-13	3	-1
<b>COMM</b>	<b>27,591.46</b>	<b>-30</b>	<b>-3</b>	<b>-9</b>	<b>-12</b>	<b>-8</b>	<b>-23</b>
CRC	30.25	-35	-2	-7	-19	-24	-24
COM7	17.00	-50	-3	-11	-10	-25	-38
CPALL	55.25	-19	-3	-6	-2	2	-14
GLOBAL	15.30	-32	-3	-9	-9	-11	-9
HMPRO	8.95	-42	-2	-12	-17	-24	-35
<b>CONMAT</b>	<b>6,248.81</b>	<b>-32</b>	<b>-3</b>	<b>-10</b>	<b>-12</b>	<b>-18</b>	<b>-27</b>
SCC	223.00	-35	-3	-11	-16	-25	-32
<b>ENERG</b>	<b>18,215.45</b>	<b>-27</b>	<b>-1</b>	<b>-7</b>	<b>-11</b>	<b>-12</b>	<b>-14</b>
BANPU	4.98	-64	-1	-7	-13	-22	-45
BGRIM	20.70	-48	-11	-23	-27	-25	-43
EA	18.00	-81	-10	-32	-49	-59	-71
EGCO	99.50	-42	-3	-9	-12	-20	-29
GPSC	40.50	-45	-7	-19	-28	-16	-32
GULF	39.00	-29	-3	-7	-13	-14	-16
OR	16.00	-33	4	-12	-11	-20	-24
PTT	32.50	-2	-2	-4	-6	-9	3
PTTEP	151.50	-14	-2	-2	-2	3	1
RATCH	26.00	-39	-5	-10	-8	-13	-30
TOP	52.50	-7	4	0	-12	-1	15
<b>ETRON</b>	<b>10,790.87</b>	<b>4</b>	<b>11</b>	<b>14</b>	<b>30</b>	<b>-3</b>	<b>-22</b>
DELTA	87.50	-89	12	14	31	-3	-26
KCE	43.75	-6	1	6	13	-21	5
<b>FIN</b>	<b>2,808.26</b>	<b>-40</b>	<b>-3</b>	<b>-11</b>	<b>-13</b>	<b>-15</b>	<b>-27</b>
KTC	43.25	-27	1	-1	-3	-6	-13
MTC	43.75	15	2	-6	-5	1	9
SAWAD	35.75	-27	-8	-14	-11	-15	-30
<b>FOOD</b>	<b>11,015.57</b>	<b>-13</b>	<b>-2</b>	<b>-3</b>	<b>5</b>	<b>3</b>	<b>-6</b>
CBG	65.25	-33	-7	-5	2	-20	-4
CPF	22.40	-10	1	0	20	22	6
MINT	29.75	-8	-2	-10	-10	10	-14
OSP	22.20	-21	-3	3	10	3	-27
TU	15.30	-9	-1	0	6	5	14
<b>HELTH</b>	<b>6,261.95</b>	<b>-13</b>	<b>-4</b>	<b>-9</b>	<b>-7</b>	<b>-2</b>	<b>-11</b>
BDMS	25.75	-11	-6	-12	-10	0	-10
BH	236.00	11	-3	-6	2	8	4
<b>ICT</b>	<b>153.28</b>	<b>-7</b>	<b>-2</b>	<b>-3</b>	<b>-1</b>	<b>5</b>	<b>-2</b>
ADVANC	207.00	6	-1	0	-1	-5	-4
INTUCH	72.25	-6	-2	5	3	1	1
TRUE	8.45	N/A	0	-3	6	67	27
<b>INSUR</b>	<b>7,685.93</b>	<b>-39</b>	<b>-1</b>	<b>-11</b>	<b>-12</b>	<b>-14</b>	<b>-34</b>
TLI	7.55	-49	1	-16	-19	-23	-43
<b>PKG</b>	<b>3,415.65</b>	<b>-38</b>	<b>0</b>	<b>1</b>	<b>10</b>	<b>-6</b>	<b>-14</b>
SCGP	34.00	-40	1	1	15	-7	-13
<b>PETRO</b>	<b>580.48</b>	<b>-42</b>	<b>-5</b>	<b>-20</b>	<b>-20</b>	<b>-22</b>	<b>-32</b>
IVL	19.50	-52	-3	-22	-20	-25	-43
PTTGC	29.75	-37	-7	-21	-24	-25	-23
<b>PROP</b>	<b>198.02</b>	<b>-27</b>	<b>-2</b>	<b>-10</b>	<b>-11</b>	<b>-12</b>	<b>-20</b>
AWC	3.46	-45	-1	-15	-11	-3	-29
CPN	55.00	-23	-3	-12	-14	-18	-19
LH	6.00	-39	-3	-12	-14	-22	-29
WHA	5.35	31	1	-1	12	7	18
<b>TRANS</b>	<b>300.16</b>	<b>-20</b>	<b>2</b>	<b>-7</b>	<b>-4</b>	<b>0</b>	<b>-14</b>
AOT	61.50	-18	3	-8	-5	2	-14
BEM	8.00	-18	-1	0	-2	-1	-4
BTS	4.52	-46	-4	-26	-16	-36	-40
<b>TOURISM</b>	<b>546.39</b>	<b>-15</b>	<b>-2</b>	<b>-8</b>	<b>-9</b>	<b>2</b>	<b>-15</b>
CENTEL	38.50	-23	-5	-8	-10	-11	-20



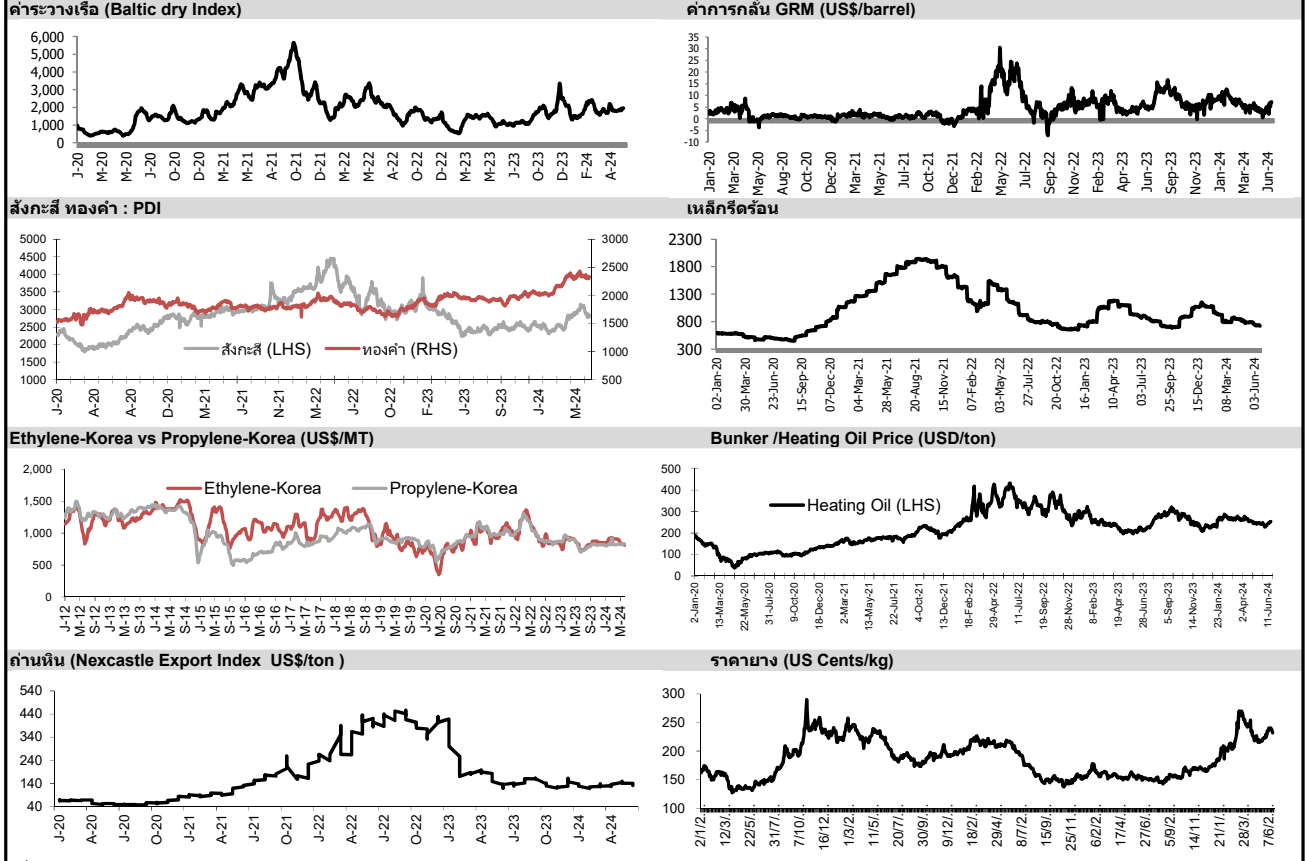


อัตราแลกเปลี่ยนวันนี้*		36.65	Change	0.00
------------------------	--	-------	--------	------

\*เปรียบเทียบ Transaction ล่าสุดกับก่อนหน้า (โดยไม่แยกว่าเป็นของ off-shore หรือ on-shore)

สินค้า	หน่วยราคา	ปิดล่าสุด	ก่อนหน้า	ราคาปิดล่าสุด	ก่อนหน้า	เปลี่ยนแปลง +/-	%	หลักทรัพย์ที่เกี่ยวข้อง
เรือ <i>ปรับปรุง</i>	Baltic Dry Index (spot)	19-Jun-24	18-Jun-24	1,943	1,961	-18.00	-0.9%	PSL, TTA
	BHSI (Handy Size)	19-Jun-24	18-Jun-24	725	716	+9.00	1.3%	
ยาง	(US Cents/kg)	19-Jun-24	18-Jun-24	232.00	234.90	-2.90	-1.2%	STA, TRUBB
น้ำตาล	(Cent/Pound)	19-Jun-24	18-Jun-24	18.99	18.99	+0.00	0.0%	KSL, KBS, KTIS, BRR
ถั่วเหลือง	(Cent\$/Bushel)	19-Jun-24	18-Jun-24	1,134.50	1,132.00	+2.50	0.2%	TVO
น้ำมันปาล์ม	(US\$/ton)	19-Jun-24	18-Jun-24	3,934.00	3,924.00	+10.00	0.3%	CPI, LST, UPOIC, UVAN
สังกะสี	(US\$/ton)	19-Jun-24	18-Jun-24	2,785.00	2,802.00	-17.00	-0.6%	BEYOND
ทองคำ	(US\$/oz)	19-Jun-24	18-Jun-24	2,328.90	2,330.40	-1.50	-0.1%	(Source:Aspen)
SPDR Gold Trust	(ton)	19-Jun-24	18-Jun-24	825.31	825.31	+0.00	0.0%	
น้ำมันดิบ <i>ทุกวัน</i>	WTI (US\$/barrel)	19-Jun-24	18-Jun-24	80.67	80.71	-0.04	0.0%	PTT, PTTEP, TOP, PTTGC, BCP
	Brent (US\$/barrel)	19-Jun-24	18-Jun-24	85.07	85.33	-0.26	-0.3%	(Source:Aspen)
ค่าการกลั่น <i>ทุกวัน</i>	GRM (US\$/barrel)	19-Jun-24	18-Jun-24	7.19	6.99	+0.20	0.0%	BCP, IRPC, PTTGC and TOP (Bloomberg)
น้ำมันทำความร้อน <i>ทุกวัน</i>	Heating Oil (cent/gallon)	19-Jun-24	18-Jun-24	254.01	252.97	+1.04	0.4%	BCP, IRPC, PTTGC and TOP (Bloomberg)
	Natural Gas(\$/MMBtu)	19-Jun-24	18-Jun-24	2.92	2.92	+0.00	0.1%	PTTEP, PTT, BANPU (Bloomberg)
ปิโตรเคมี	Naphtha (US\$/MT)	19-Jun-24	18-Jun-24	693.63	676.75	+16.88	2.5%	PTTGC, SCC (เป็นต้นทุน)
	Ethylene (US\$/MT)	14-Jun-24	7-Jun-24	810	810	+0.00	0.0%	PTTGC, SCC, IRPC (Bloomberg)
<i>ทุกสัปดาห์</i>	Propylene (US\$/MT)	14-Jun-24	7-Jun-24	835	830	+5.00	0.6%	PTTGC, SCC, IRPC
เหล็ก	HRC (US\$/ton) รีดร้อน	19-Jun-24	18-Jun-24	720.0	732.0	-12.00	-1.6%	(Source:Bloomberg)
ถ่านหิน	NEX (US\$/ton)	14-Jun-24	7-Jun-24	131.59	140.19	-8.60	-6.1%	BANPU, LANNA, UMS
อาหาร	ไก่ (บาท/กก.)	30-Apr-24	31-Mar-24	43.50	43.00	+0.50	1.2%	CPF, GFPT (Source: CPF)
	กุ้งVannamei(บาท/กก.)	30-Apr-24	31-Mar-24	133	135	-2.00	-1.5%	CPF, CFRESH, SSF, ASIAN, TU
	สุกร (บาท/กก.)	30-Apr-24	31-Mar-24	66.50	61.00	+5.50	9.0%	CPF

กราฟแสดงแนวโน้มราคา



ที่มา: CPF, BANPU, Bloomberg and Aspen



## NVDR Trading Data by Stock : 20 Jun 2024

Total NVDR Trading (Bt m)	Date	19 Jun 24	Net (Bt M)
		<b>30,259.98</b>	<b>Institutions -348.08</b>
% of SET :		<b>23.99%</b>	<b>Proprietary +92.07</b>
Total SET Trading Value :		<b>+63,065.98</b>	<b>Foreign -2,692.88</b>
			<b>Local Investor +2,948.88</b>

Net Buy ซื้อสุทธิ						
Value (Btm) : มูลค่า (ล้านบาท)						
STOCK	19 Jun	18 Jun	17 Jun	14 Jun	13 Jun	Total 5 Days
1 DELTA	634.2	-18.0	-111.3	-16.7	-15.1	473.1
2 PTTGC	332.9	115.9	30.7	238.9	49.5	767.9
3 EA	149.3	-46.9	34.8	-30.3	12.8	119.7
4 AOT	110.8	184.8	-86.8	-157.1	-285.5	-233.8
5 OSP	97.9	12.4	9.2	-39.2	32.0	112.4
6 HMPRO	72.7	-1.2	-20.5	-38.1	22.5	35.4
7 HANA	69.1	35.1	18.3	2.4	-29.4	95.4
8 SCC	68.2	21.6	5.1	153.4	66.1	314.4
9 BDMS	64.4	-69.8	-530.4	17.5	-21.9	-540.2
10 WHA	57.8	-12.9	-11.1	-37.3	10.6	7.0
11 PTT	55.6	139.5	-409.9	-104.2	-25.5	-344.5
12 JMT	43.9	27.8	9.2	7.0	12.7	100.6
13 INTUCH	40.3	-18.4	216.8	112.3	71.6	422.5
14 BH	40.2	-75.8	0.0	-15.6	-90.6	-141.9
15 JAS	37.8	-12.3	8.3	-16.5	-3.9	13.4
16 TU	33.0	63.3	-20.6	-45.1	-87.2	-56.6
17 NEX	32.7	-30.2	17.9	-10.0	-8.0	2.5
18 OR	31.4	50.0	38.4	-13.3	-1.5	104.9
19 GPSC	29.6	19.5	53.4	138.4	-0.8	240.1
20 SCGP	27.0	10.3	-128.3	-71.8	-11.4	-174.1
21 BGRIM	26.6	1.6	80.2	55.2	33.2	196.8
22 ITC	25.3	43.8	21.1	30.4	15.9	136.5
23 BAM	21.9	7.1	-0.5	13.1	0.7	42.4
24 CCET	20.4	-1.9	4.0	87.1	-5.1	104.5
25 AP	18.0	11.1	0.6	42.8	5.6	78.1
26 CPN	17.3	-9.9	54.3	7.3	-33.2	35.9
27 RBF	16.0	-1.4	5.2	-7.4	-11.7	0.6
28 IVL	15.6	4.3	55.3	-13.9	37.9	99.1
29 SNNP	15.0	-5.1	-1.7	0.8	-1.1	7.8
30 AU	14.3	0.3	-1.1	-1.3	-0.5	11.7

Net Sell ขายสุทธิ						
Value (Btm) : มูลค่า (ล้านบาท)						
STOCK	19 Jun	18 Jun	17 Jun	14 Jun	13 Jun	Total 5 Days
PTTEP	-432.1	-19.6	-366.0	-187.0	-377.9	-1,382.6
KBANK	-215.1	286.3	-168.7	2.5	-33.0	-128.0
KTB	-183.3	19.2	-143.8	-6.8	-115.7	-430.4
KTC	-164.4	11.0	-58.2	-120.0	-77.4	-409.0
TTB	-155.8	-33.3	-124.5	21.3	49.4	-242.9
BTS	-108.3	-112.9	-45.2	-56.6	-0.4	-323.4
MTC	-90.7	-60.0	-17.6	-62.5	-80.1	-310.9
BEM	-85.8	-60.6	-63.6	-12.8	-79.8	-302.6
BBL	-81.1	26.3	-30.9	245.6	232.4	392.5
CPF	-80.4	55.5	-23.2	-66.9	0.4	-114.7
TISCO	-77.5	12.8	-100.3	-28.2	-30.9	-224.0
SCB	-77.4	87.9	-268.8	184.9	-105.6	-179.0
ICHI	-71.7	-14.0	6.0	0.8	-5.3	-84.2
BANPU	-68.6	57.7	-56.0	-35.1	-93.6	-195.7
SPALI	-55.5	12.4	-46.0	-11.7	-6.6	-107.4
LH	-54.4	-53.2	-22.0	-202.3	-26.0	-358.0
CPALL	-54.0	-75.4	0.3	51.3	-163.6	-241.3
ADVANC	-53.7	-14.0	-27.3	8.6	-274.3	-360.6
RCL	-53.6	-12.8	32.1	-14.3	55.7	7.1
TRUE	-51.0	-93.3	-61.8	87.3	-31.9	-150.7
BCP	-47.3	83.2	-23.5	-56.4	-82.6	-126.6
CBG	-44.7	15.5	-20.5	-19.0	-37.1	-105.8
SAPPE	-37.2	-5.3	6.5	8.3	7.1	-20.5
COCOCO	-37.1	9.7	70.7	8.8	-8.8	43.3
XO	-32.7	-21.2	2.8	-4.1	-15.3	-70.5
SGC	-27.8	17.8	-6.3	1.3	-1.6	-16.6
BA	-27.7	-17.4	-11.2	42.0	51.7	37.3
TOP	-26.9	-14.3	-143.9	-21.0	-78.3	-284.4
COM7	-26.5	-22.0	-24.9	-27.6	-17.5	-118.4
PTG	-25.7	-35.0	-21.5	-26.4	-6.7	-115.2

MONTH TO DATE (Bt m) ยอดซื้อขายสุทธิเดือน มิถุนายน 67		
1 - 19 Jun 24		
STOCK	TOTAL NET BUY	TOTAL NET SELL
PTTGC	859.6	PTTEP -2,228.1
DELTA	766.8	TOP -1,423.2
INTUCH	659.8	LH -1,048.4
BBL	641.9	BANPU -857.3
AOT	572.6	BTS -821.6
SCC	369.5	MTC -812.5
TRUE	311.7	PTT -805.8
ITC	304.4	KTC -796.6
BGRIM	292.5	MINT -763.0
EA	263.2	CPALL -722.9
JMT	242.7	ADVANC -660.5
GPSC	221.6	SCB -550.5
HANA	209.7	BDMS -533.7
CCET	202.8	TISCO -507.3
BA	187.9	KBANK -484.7
JMART	184.5	BEM -449.8
TIDLOR	145.5	TTB -446.3
RCL	130.0	IVL -410.4
PRM	114.7	STA -344.2
AAI	111.5	BH -327.8
TTA	110.4	TCAP -322.3
ASIAN	92.5	SCGP -300.1
CPF	82.2	BCP -281.6
TFG	80.2	AWC -267.3
WHA	75.8	CRC -200.4
SAWAD	73.7	KTB -195.4
NEX	73.4	RATCH -191.0
BJC	72.7	ICHI -187.6
HMPRO	66.3	KCE -167.7
ORI	63.1	PLANB -166.1

YEAR TO DATE Y2024 (Bt m) ยอดซื้อขายสุทธิปี 2567			
2 Jan 24 - 19 Jun 24			
STOCK	TOTAL NET BUY	TOTAL NET SELL	
1 CPALL	8,186.1	AOT -8,038.5	
2 TRUE	7,927.9	ADVANC -4,077.6	
3 BDMS	3,359.1	DELTA -3,258.2	
4 KBANK	2,510.3	KTC -3,058.1	
5 CPN	2,039.2	KTB -2,572.2	
6 CPF	1,557.7	PTTEP -2,491.1	
7 TU	1,234.8	BEM -2,068.2	
8 PTTGC	1,013.5	PTT -2,004.2	
9 ITC	934.6	MTC -1,982.3	
10 WHA	848.7	OR -1,546.4	
11 CRC	832.5	EA -1,449.8	
12 BANPU	704.0	LH -1,441.1	
13 AAI	671.1	BBL -1,303.2	
14 AMATA	649.8	IVL -1,289.4	
15 RCL	576.5	TCAP -1,282.2	
16 BA	569.1	MINT -1,107.5	
17 TTA	557.0	TISCO -992.3	
18 BCP	519.0	AP -907.2	
19 SCB	491.2	TASCO -686.7	
20 PR9	434.7	RATCH -673.2	
21 BJC	418.8	GULF -607.5	
22 KCE	395.9	SPRC -578.7	
23 PSL	394.9	SPALI -567.8	
24 SISB	381.6	CK -473.0	
25 TLI	364.3	SIRI -452.7	
26 ROJNA	358.0	TIDLOR -405.6	
27 CPAXT	344.7	IRPC -391.2	
28 ASIAN	333.0	TTB -377.9	
29 NEX	300.0	QH -333.9	
30 NSL	297.5	SCC -323.9	

Total Net BUY/SELL Y2023 ยอดซื้อขายสุทธิปี 2566		
Value (Btm) : มูลค่า (ล้านบาท)		
STOCK	TOTAL NET BUY	TOTAL NET SELL
1 CPALL	7,249	AOT -14,412
2 TTB	5,574	KBANK -8,741
3 BDMS	5,368	LH -7,196
4 BBL	5,325	KKP -3,907
5 SCB	4,109	DELTA -3,237
6 CPAXT	3,766	BANPU -3,202
7 SCC	3,606	CRC -3,161
8 TIDLOR	3,028	BH -3,087
9 PTT	2,844	HMPRO -2,919
10 WHA	2,351	PTTGC -2,911
11 HANA	1,902	AWC -2,458
12 ADVANC	1,876	IVL -2,356
13 BCP	1,826	GULF -2,061
14 KTB	1,791	SPALI -2,039
15 TRUEE	1,626	BEM -1,802
16 ICHI	1,597	GLOBAL -1,784
17 TESCO	1,516	RATCH -1,626
18 AAV	1,434	TISCO -1,581
19 TOP	1,408	EA -1,480
20 PTTEP	1,393	TU -1,433
21 AMATA	1,259	AP -1,267
22 PSG	1,193	BSRC -1,216
23 COM7	1,140	BLA -1,188
24 KCE	1,017	SCGP -1,161
25 ITC	850	EGCO -1,086
26 TLI	796	IRPC -1,024
27 TCAP	695	MEGA -893
28 CBG	689	THG -882
29 CHG	631	BAM -789
30 STA	593	BJC -783

## แบบรายงานการเปลี่ยนแปลงการถือหลักทรัพย์และสัญญาซื้อขายล่วงหน้าของผู้บริหาร (แบบ 59)

	ชื่อผู้บริหาร	วิธีการได้มา/ จำหน่าย	จำนวน (หุ้น)	ราคา (บาท)	มูลค่า (บาท)	ประเภท หลักทรัพย์	วันที่ได้มา/ จำหน่าย
APCO	นาง อรุณี วิริยะจิตรา	ขาย	1,000,000.00	6.65	6,650,000.00	หุ้นสามัญ	19/6/2567
APCO	นาย พิเชษฐ วิริยะจิตรา	ขาย	1,000,000.00	6.65	6,650,000.00	หุ้นสามัญ	19/6/2567
HUMAN	นาย กอร์ดอน เอ็นส์	ขาย	850,000.00	11.20	9,520,000.00	หุ้นสามัญ	18/6/2567
KC	นาย สันติ ปิยะหัต	ขาย	50,000,000.00	0.08	4,000,000.00	หุ้นสามัญ	6/6/2567
KC	นาย สันติ ปิยะหัต	ขาย	100,000,000.00	0.09	9,000,000.00	หุ้นสามัญ	14/6/2567
KC	นาย สันติ ปิยะหัต	ขาย	100,000,000.00	0.10	10,000,000.00	หุ้นสามัญ	18/6/2567
APCO	นาง จันทร์ณัฐพร จันทร์ประเสริฐ	ซื้อ	1,000,000.00	6.35	6,350,000.00	หุ้นสามัญ	19/6/2567
BAFS	หม่อมหลวง ณัฐสิทธิ์ ดิศกุล	ซื้อ	10,000.00	18.10	181,000.00	หุ้นสามัญ	19/6/2567
CHOW	นาย อนาวิน จิรธรรมศิริ	ซื้อ	13,200,000.00	2.60	34,320,000.00	หุ้นสามัญ	18/6/2567
ECF	นาย พชรพงษ์ สุขสวัสดิ์	ซื้อ	10,000.00	0.51	5,100.00	หุ้นสามัญ	18/6/2567
EP	นาย ยุทธ ชินสุวัคกุล	ซื้อ	200.00	2.66	532.00	หุ้นสามัญ	18/6/2567
I2	นาง อัญชลี แก้วบรรพต	ซื้อ	60,000.00	1.94	116,400.00	หุ้นสามัญ	18/6/2567
ICN	นาย มนชัย มณีไพโรจน์	ซื้อ	20,000.00	2.20	44,000.00	หุ้นสามัญ	18/6/2567
INGRS	นาย ณัฐวุฒิ ฉัตรเลิศพิพัฒน์	ซื้อ	220,000.00	0.36	79,200.00	หุ้นสามัญ	14/6/2567
INGRS	นาย ณัฐวุฒิ ฉัตรเลิศพิพัฒน์	ซื้อ	90,000.00	0.36	32,400.00	หุ้นสามัญ	18/6/2567
JR	นาย จรัญ วัฒนาเกษภูวามิ	ซื้อ	12,600.00	4.24	53,424.00	หุ้นสามัญ	18/6/2567
JR	นาย ชรินทร์ วัฒนาเกษภูวามิ	ซื้อ	3,900.00	4.24	16,536.00	หุ้นสามัญ	18/6/2567
JR	นาย ชรินทร์ วัฒนาเกษภูวามิ	ซื้อ	1,600.00	4.26	6,816.00	หุ้นสามัญ	18/6/2567
KCG	นาย ทรงธรรม เพียรพัฒน์วิทย์	ซื้อ	3,000.00	9.45	28,350.00	หุ้นสามัญ	18/6/2567
MCS	นาย ทินกร สีดาสมบูรณ์	ซื้อ	30,000.00	6.85	205,500.00	หุ้นสามัญ	18/6/2567
MENA	นาง สุวรรณฯ ขจรวุฒิเดช	ซื้อ	200,000.00	1.13	226,000.00	หุ้นสามัญ	18/6/2567
MJD	นาย สุริยา พูลสวัสดิ์ภรณ์	ซื้อ	2,400.00	1.14	2,736.00	หุ้นสามัญ	18/6/2567
MJD	นาย สุริยา พูลสวัสดิ์ภรณ์	ซื้อ	20,000.00	1.14	22,800.00	หุ้นสามัญ	18/6/2567
PANEL	นาง จุเลีย ดัมเบิลยู เพ็ชฌัญไพศิษฏ์	ซื้อ	95,800.00	1.60	153,280.00	หุ้นสามัญ	17/6/2567
PG	นาง กิตยาภรณ์ ชัยถาวรเสถียร	ซื้อ	70,100.00	8.69	609,169.00	หุ้นสามัญ	18/6/2567
SAF	นาย พิเชษฐ์ อริยเดชาวิช	ซื้อ	34,100.00	0.67	22,847.00	หุ้นสามัญ	17/6/2567
SAF	นาย พิเชษฐ์ อริยเดชาวิช	ซื้อ	30,000.00	0.68	20,400.00	หุ้นสามัญ	18/6/2567
SANKO	นาย รัฐวัฒน์ สุขสายชล	ซื้อ	37,600.00	1.32	49,632.00	หุ้นสามัญ	17/6/2567
SANKO	นาย รัฐวัฒน์ สุขสายชล	ซื้อ	100,000.00	1.27	127,000.00	หุ้นสามัญ	19/6/2567
SPALI	นาง อัจฉรา ตั้งมดีธรรม	ซื้อ	2,500,000.00	17.74	44,350,000.00	หุ้นสามัญ	17/6/2567
SPALI	นาง อัจฉรา ตั้งมดีธรรม	ซื้อ	167,300.00	17.90	2,994,670.00	หุ้นสามัญ	18/6/2567
SPALI	นาย ประทีป ตั้งมดีธรรม	ซื้อ	2,500,000.00	17.74	44,350,000.00	หุ้นสามัญ	17/6/2567
SPALI	นาย ประทีป ตั้งมดีธรรม	ซื้อ	167,300.00	17.90	2,994,670.00	หุ้นสามัญ	18/6/2567
SPREME	นางสาว นงลักษณ์ มุกดา	ซื้อ	3,000.00	1.37	4,110.00	หุ้นสามัญ	17/6/2567
SPREME	นางสาว นงลักษณ์ มุกดา	ซื้อ	2,500.00	1.36	3,400.00	หุ้นสามัญ	17/6/2567
SPREME	นางสาว นงลักษณ์ มุกดา	ซื้อ	3,000.00	1.41	4,230.00	หุ้นสามัญ	18/6/2567
SYNTEC	นาย จิรโมท พหุสุตร	ซื้อ	550,000.00	1.70	935,000.00	หุ้นสามัญ	4/6/2567
SYNTEC	นาย จิรโมท พหุสุตร	ซื้อ	350,100.00	1.67	584,667.00	หุ้นสามัญ	5/6/2567
SYNTEC	นาย จิรโมท พหุสุตร	ซื้อ	199,900.00	1.66	331,834.00	หุ้นสามัญ	6/6/2567
SYNTEC	นาย จิรโมท พหุสุตร	ซื้อ	150,000.00	1.67	250,500.00	หุ้นสามัญ	7/6/2567
SYNTEC	นาย จิรโมท พหุสุตร	ซื้อ	211,500.00	1.64	346,860.00	หุ้นสามัญ	10/6/2567
SYNTEC	นาย จิรโมท พหุสุตร	ซื้อ	699,000.00	1.66	1,160,340.00	หุ้นสามัญ	11/6/2567
SYNTEC	นาย จิรโมท พหุสุตร	ซื้อ	367,200.00	1.62	594,864.00	หุ้นสามัญ	12/6/2567
SYNTEC	นาย จิรโมท พหุสุตร	ซื้อ	144,900.00	1.64	237,636.00	หุ้นสามัญ	13/6/2567
SYNTEC	นาย จิรโมท พหุสุตร	ซื้อ	100,000.00	1.67	167,000.00	หุ้นสามัญ	14/6/2567
SYNTEC	นาย จิรโมท พหุสุตร	ซื้อ	408,700.00	1.66	678,442.00	หุ้นสามัญ	17/6/2567
SYNTEC	นาย จิรโมท พหุสุตร	ซื้อ	408,000.00	1.67	681,360.00	หุ้นสามัญ	18/6/2567
TFM	นาย กุทธธิรงค์ บุญมีโชติ	ซื้อ	85,000.00	8.00	680,000.00	หุ้นสามัญ	18/6/2567
TMILL	นาย ประภาส ขุติมาวรินทร์	ซื้อ	274,900.00	3.90	1,072,110.00	หุ้นสามัญ	18/6/2567
TRITN	นางสาว หลุยส์ เดชะอุบล	ซื้อ	35,000,000.00	0.13	4,550,000.00	หุ้นสามัญ	18/6/2567

**แบบรายงานการเปลี่ยนแปลงการถือหลักทรัพย์และสัญญาซื้อขายล่วงหน้าของผู้บริหาร (แบบ 59)**

ชื่อผู้บริหาร	วิธีการได้มา/ จำหน่าย	จำนวน (หุ้น)	ราคา (บาท)	มูลค่า (บาท)	ประเภท หลักทรัพย์	วันที่ได้มา/ จำหน่าย
TSTE นาย ประภาส ชุตินวาร์พันธ์	ซื้อ	5,400.00	14.89	80,406.00	หุ้นสามัญ	18/6/2567
UAC นางสาว นิลรัตน์ จารุมโนภาส	ซื้อ	12,000.00	3.53	42,360.00	หุ้นสามัญ	18/6/2567
UVAN นาย ณัฐพงศ์ ตัชฒาภิรมย์	ซื้อ	32,600.00	8.20	267,320.00	หุ้นสามัญ	18/6/2567
TC นาย กัมพล วัชรนิมิต	โอน	1,000,000.00	-	1,000,000.00	หุ้นสามัญ	17/6/2567
TC นาย กัมพล วัชรนิมิต	โอน	1,000,000.00	-	1,000,000.00	หุ้นสามัญ	17/6/2567
TC นาย กัมพล วัชรนิมิต	โอน	1,000,000.00	-	1,000,000.00	หุ้นสามัญ	17/6/2567
TC นาย กัมพล วัชรนิมิต	โอน	1,000,000.00	-	1,000,000.00	หุ้นสามัญ	17/6/2567

ที่มา : ศูนย์สารสนเทศตลาดทุน สำนักงานคณะกรรมการ ก.ล.ด.

**แบบรายงานการได้มาหรือจำหน่ายหลักทรัพย์ของกิจการ (246-2)**

ชื่อบริษัท	ชื่อผู้ได้มา/ จำหน่าย	Sell/Buy	ประเภท หลักทรัพย์	%ได้มา/ จำหน่าย	%หลังได้มา/ จำหน่าย	วันที่ได้มา/ จำหน่าย	หมายเหตุ
BTS นาย กรีน กาญจนพาสน์		ได้มา	หุ้น	4.982	5.2098	4/6/2567	
KC นาย สุทธิชัย เต็มประเสริฐฤดี		ได้มา	หุ้น	4.3973	6.596	18/6/2567	
WAVE บริษัท บรีคเคอร์ กรุ๊ป จำกัด (มหาชน)		ได้มา	หุ้น	4.5182	8.906	19/6/2567	

ที่มา : ศูนย์สารสนเทศตลาดทุน สำนักงานคณะกรรมการ ก.ล.ด.

**หลักทรัพย์ที่ต้องซื้อขายด้วยบัญชี Cash Balance**

Stock	June 2024																			
	4	5	6	7	10	11	12	13	14	17	18	19	20	21	24	25	26	27	28	1

**LEVEL 1 : ผู้ซื้อต้องใช้บัญชี Cash Balance และห้ามนำหลักทรัพย์ที่กำหนดมาคำนวณวงเงินซื้อขาย**

-

**LEVEL 2: ผู้ซื้อต้องใช้บัญชี Cash Balance, ห้ามคำนวณวงเงินซื้อขาย และห้าม Net Settlement**

-

**LEVEL 3: ห้ามซื้อขาย (SP) 1 วันทำการวันแรก และผู้ซื้อต้องใช้บัญชี Cash Balance, ห้ามคำนวณวงเงินซื้อขาย และห้าม Net Settlement**

-

Source: SET



## Short Sales

Stock	% Short Sale Volume Comparing with Main Board	Average Price (Bt)	Volume (shares)	Value (Mil. B)
PTTEP-R	28.62	150.52	2,487,800	374,474,500
PTT	13.54	31.87	8,597,500	273,982,825
CPALL	12.09	54.57	4,652,300	253,867,325
CPALL-R	11.33	54.74	4,347,500	237,965,100
TOP-R	21.71	52.05	4,500,500	234,259,450
EA-R	13.32	17.63	11,230,200	197,938,260
SCB	15.24	104.95	1,796,300	188,516,150
SCB-R	13.70	104.84	1,616,200	169,449,700
BDMS	12.05	25.84	6,547,100	169,194,525
DELTA-R	4.07	85.59	1,941,200	166,156,975
BBL-R	11.86	129.88	1,269,000	164,811,650
BBL	11.06	130.25	1,180,000	153,689,200
KBANK	3.88	122.82	1,251,200	153,673,050
PTT-R	7.53	31.87	4,782,300	152,394,350
AOT	8.27	60.98	2,441,300	148,877,450
AOT-R	7.79	60.88	2,304,700	140,299,400
KBANK-R	2.82	122.79	907,700	111,456,350
BEM-R	16.60	7.86	13,888,900	109,147,270
KTC-R	19.59	42.60	2,473,700	105,372,850
CPF-R	19.72	22.13	4,754,500	105,209,910
KTB	6.15	16.99	6,175,500	104,928,510
BEM	15.38	7.85	12,881,800	101,128,015
BANPU-R	14.34	4.90	20,323,200	99,681,900
ADVANC	12.90	206.47	440,000	90,847,100
GULF	9.45	37.84	2,331,400	88,230,825
DELTA	2.13	85.72	1,013,200	86,846,825
SCC-R	18.64	222.97	386,400	86,156,300
GULF-R	8.76	38.19	2,142,500	81,816,925
BTS	7.79	4.42	18,134,300	80,126,636
ADVANC-R	10.21	205.53	350,100	71,956,100
BCP-R	15.13	37.61	1,902,900	71,563,600
IVL-R	13.86	19.09	3,744,000	71,462,320
AWC-R	17.84	3.41	20,471,700	69,822,668
TISCO-R	15.91	95.77	697,100	66,763,875
PTTEP	5.07	150.69	440,400	66,365,450
BH-R	7.57	234.60	281,300	65,993,200
COM7-R	21.81	16.69	3,868,300	64,571,560
TU-R	8.95	15.18	4,214,200	63,958,630
IVL	12.03	19.06	3,253,800	62,015,560
BTS-R	5.80	4.40	13,560,800	59,694,986
TRUE	10.22	8.42	6,895,800	58,067,545
KTC	10.67	42.64	1,346,400	57,411,175
MTC-R	13.30	43.28	1,324,500	57,327,625
OSP-R	10.88	22.26	2,571,800	57,253,230
TTB	6.45	1.62	34,817,300	56,492,889
AWC	14.07	3.44	15,997,700	55,064,164
TIDLOR-R	19.89	18.33	2,904,600	53,248,570
SCGP-R	13.33	33.67	1,578,400	53,145,775
GPSC	7.57	38.68	1,369,500	52,966,550
TU	7.35	15.17	3,461,900	52,522,750
CRC-R	20.82	30.12	1,708,200	51,442,625
SAWAD	5.96	34.99	1,441,200	50,433,575
MINT	13.91	29.42	1,709,600	50,295,300
CPN-R	8.35	54.09	888,300	48,047,850
BANPU	6.84	4.89	9,720,500	47,544,418
TOP	4.34	52.15	896,900	46,777,175
MTC	10.44	43.27	1,040,200	45,006,200
TISCO	10.34	95.76	452,800	43,359,425
TCAP-R	18.00	45.73	942,400	43,092,850

Source: SET



**June 2024**

Monday	Tuesday	Wednesday	Thursday	Friday
<b>3</b>	<b>4</b>	<b>5</b>	<b>6</b>	<b>7</b>
<p>วันเฉลิมพระชนมพรรษาสมเด็จพระนางเจ้าสุทิดา พัชรสุธาพิมลลักษณ พระบรมราชินี</p>	<ul style="list-style-type: none"> <li>▪ HPF XD 0.133 บาท</li> <li>▪ M-II XD 0.175 บาท</li> <li>▪ MNIT XD 0.035 บาท</li> <li>▪ MNIT2 XD 0.07 บาท</li> <li>▪ MNRF XD 0.03 บาท</li> <li>▪ M-STOR XD 0.11 บาท</li> <li>▪ KAMART ลูกหุ้นเข้า 183,330,577 หุ้น</li> <li>▪ RWI ลูกหุ้นเข้า 781 หุ้น</li> <li>▪ W ลูกหุ้นเข้า 31,500,000 หุ้น</li> </ul>	<ul style="list-style-type: none"> <li>▪ NETEASE80 XD - บาท</li> <li>▪ K XW 14:1</li> <li>▪ PSTC ลูกหุ้นเข้า 1,092,728,754 หุ้น</li> <li>▪ MAGURO เข้าซื้อขายเป็นวันแรก (126mn sh @ Bt15.90) ตลาด MAI</li> </ul>	<ul style="list-style-type: none"> <li>▪ IMPACT XD 0.10 บาท</li> <li>▪ RS ลูกหุ้นเข้า 235 หุ้น</li> <li>▪ RT ลูกหุ้นเข้า 275,470,750 หุ้น</li> <li>▪ CFARM เข้าซื้อขายเป็นวันแรก (580mn sh @ Bt1.35) ตลาด MAI</li> </ul>	<ul style="list-style-type: none"> <li>▪ BKNG80X XD - บาท</li> <li>▪ PINGAN80 XD - บาท</li> <li>▪ FSX XR 1:1 @ 4.50 บาท</li> <li>▪ CV ลูกหุ้นเข้า 14,619,883 หุ้น</li> <li>▪ ICC ลูกหุ้นเข้า 74,366,270 หุ้น</li> <li>▪ SIRI ลูกหุ้นเข้า 1,600,000 หุ้น</li> </ul>
<b>10</b>	<b>11</b>	<b>12</b>	<b>13</b>	<b>14</b>
<ul style="list-style-type: none"> <li>▪ GOOG80X XD - บาท</li> <li>▪ EKH ลูกหุ้นเข้า 49,424,414 หุ้น</li> <li>▪ THREL ลูกหุ้นเข้า 10,001,753 หุ้น</li> <li>▪ BC-W2 เข้าซื้อขายเป็นวันแรก (57.0mn sh 1:1 @ Bt2.00)</li> </ul>	<ul style="list-style-type: none"> <li>▪ BYDCOM80 XD - บาท</li> <li>▪ NVDA80X XD - บาท</li> <li>▪ TIPH XD 1.10 บาท</li> <li>▪ NKI ลูกหุ้นเข้า 1,000,000 หุ้น</li> </ul>	<ul style="list-style-type: none"> <li>▪ BABA80 XD - บาท</li> <li>▪ BCT XD 1.40 บาท</li> <li>▪ AIMIRT ลูกหุ้นเข้า 196,019,335 หุ้น</li> <li>▪ BC ลูกหุ้นเข้า 1,148,640 หุ้น</li> <li>▪ TRITN ลูกหุ้นเข้า 2,104 หุ้น</li> </ul>	<ul style="list-style-type: none"> <li>▪ TR XD 0.05 บาท</li> <li>▪ FLOYD ลูกหุ้นเข้า 185 หุ้น</li> </ul>	<ul style="list-style-type: none"> <li>▪ ABFTH XD 13.00 บาท</li> <li>▪ LHK XD 0.11 บาท</li> <li>▪ META80X XD - บาท</li> <li>▪ COLOR ลูกหุ้นเข้า 464 หุ้น</li> <li>▪ ECF ลูกหุ้นเข้า 58 หุ้น</li> <li>▪ J ลูกหุ้นเข้า 32 หุ้น</li> </ul>
<b>17</b>	<b>18</b>	<b>19</b>	<b>20</b>	<b>21</b>
<ul style="list-style-type: none"> <li>▪ PPPM XR 2:1 @ 0.20 บาท</li> <li>▪ PPPM XW 1:1</li> <li>▪ CI ลูกหุ้นเข้า 260,879 หุ้น</li> <li>▪ RT ลูกหุ้นเข้า 1,942 หุ้น</li> <li>▪ SDC ลูกหุ้นเข้า 103,448,275 หุ้น</li> <li>▪ TRU ลูกหุ้นเข้า 265,324 หุ้น</li> <li>▪ PRG-W4 เข้าซื้อขายเป็นวันแรก (34.6mn sh 1:1 @ Bt5.00)</li> </ul>	<ul style="list-style-type: none"> <li>▪ PROEN XR 1:1 @ 1.00 บาท</li> <li>▪ AQUA ลูกหุ้นเข้า 665 หุ้น</li> <li>▪ BYD ลูกหุ้นเข้า 160,261,128 หุ้น</li> <li>▪ CGH ลูกหุ้นเข้า 96,903,549 หุ้น</li> <li>▪ MILL ลูกหุ้นเข้า 10,246 หุ้น</li> <li>▪ SABUY ลูกหุ้นเข้า 271,734 หุ้น</li> <li>▪ BKHV เข้าซื้อขายเป็นวันแรก (104mn sh @ Bt-) หมวดประกันภัยและประกันชีวิต</li> </ul>	<ul style="list-style-type: none"> <li>▪ AKR ลูกหุ้นเข้า 364,837 หุ้น</li> <li>▪ AMATAV ลูกหุ้นเข้า 130,898,265 หุ้น</li> <li>▪ EMC ลูกหุ้นเข้า 4,136,584,126 หุ้น</li> <li>▪ PJW ลูกหุ้นเข้า 264,424 หุ้น</li> </ul>	<ul style="list-style-type: none"> <li>▪ TTT XD 1.25 บาท</li> <li>▪ AJ ลูกหุ้นเข้า 156,498,177 หุ้น</li> <li>▪ BUI ลูกหุ้นเข้า 8,249,417 หุ้น</li> <li>▪ SDC ลูกหุ้นเข้า 74,074,074 หุ้น</li> <li>▪ VIH ลูกหุ้นเข้า 38,044,364 หุ้น</li> <li>▪ WAVE ลูกหุ้นเข้า 2,243,840,547 หุ้น</li> </ul>	<ul style="list-style-type: none"> <li>▪ MILL XR 3.5:1 @ 0.11 บาท</li> </ul>
<b>24</b>	<b>25</b>	<b>26</b>	<b>27</b>	<b>28</b>
		<ul style="list-style-type: none"> <li>▪ NDR XD 0.05 บาท</li> </ul>	<ul style="list-style-type: none"> <li>▪ 3K-BAT XD 0.25 บาท</li> <li>▪ HKCE01 XD - บาท</li> </ul>	



**July 2024**

Monday	Tuesday	Wednesday	Thursday	Friday
<b>1</b>	<b>2</b>	<b>3</b>	<b>4</b>	<b>5</b>
<b>8</b>	<b>9</b>	<b>10</b>	<b>11</b>	<b>12</b>
<b>15</b>	<b>16</b>	<b>17</b>	<b>18</b>	<b>19</b>
<b>22</b>	<b>23</b>	<b>24</b>	<b>25</b>	<b>26</b>
ชดเชยวันอาสาฬหบูชา			▪ STANLY XD 20.00 บาท	
<b>29</b>	<b>30</b>	<b>31</b>		
ชดเชยวันเฉลิมพระชนมพรรษา พระบาทสมเด็จพระเจ้าอยู่หัว	▪ TMW XD 4.15 บาท		▪ ECF XW 2:1	
			▪ BLAND XD 0.01 บาท	