

Today Selections >> BA, INTUCH, JMART

Stock	S	R	Comment
BA	20.00	21.50	พร้อมหาพันธมิตรลงทุน 2 โครงการ 'ท่าเรือสำราญ-สนามบินน้ำ' กว่า 2 หมื่นล้าน
INTUCH	72.50	74.75	หุ้นความผันผวนต่ำ Beta 0.6
JMART	13.80	14.50	ธุรกิจสินค้าไอทีพร้อมมือถือ Locked Phone มาแรง

Market Summary

	Closed	+/-	%Chg
SET	1,306.56	- 5.22	- 0.40
SET50	808.76	- 1.80	- 0.22
SET100	1,780.40	- 6.57	- 0.37
Mai	355.91	- 6.79	- 1.87
Dow Jones	38,589.16	-57.94	-0.15
Nasdaq	17,688.88	+21.32	+0.12
Nikkei	38,814.56	+ 94.09	+ 0.24
Hang Seng	17,941.78	- 170.85	- 0.94
SET Mkt. Cap (Btmn)	16,165.63		
SET Turnover (Btmn)	38,624.00		
PER(x)	17.06		

Overhangs could push SET down to 1300 or below

- SET:** ประเมิน SET Index มีโอกาสปรับตัวลงทดสอบหรือหลุดระดับดัชนี 1300 จุดในสัปดาห์นี้ โดยมีปัจจัย Overhang ทางด้านการเมืองทั้งภายในและต่างประเทศ หลังมีการประกาศยุบสภาในสัปดาห์ก่อน ส่วนในบ้านเราก็จะมีเหตุการณ์สำคัญถึง 4 คดีร้อนในวันที่ 18 มิ.ย. นี้ ได้แก่ 1) การพิจารณาคดีขบวนการก่อวินาศกรรม 2) การพิจารณาคดีความผิดของนายกรัฐมนตรีของนายเศรษฐา ทวีสิน 3) การลงมติของศาลรัฐธรรมนูญว่า พ.ร.บ.ว่าด้วยการได้มาซึ่ง ส.ว. พ.ศ. 2561 ขัดแย้งต่อรัฐธรรมนูญมาตรา 107 หรือไม่ และ 4) กรณีอัยการสูงสุด นัดส่งฟ้องนายทักษิณ ชินวัตร ในคดีมาตรา 112
- Verdict?** ซึ่งคดีที่ 1-2 ข้างต้นนั้น เราประเมินว่าอาจจะยังไม่ทราบผลคำตัดสินของศาลรัฐธรรมนูญในสัปดาห์นี้ ส่งผลให้ความชัดเจนจะยังไม่เกิดขึ้น ซึ่งเป็นสิ่งที่ตลาดหุ้นมักไม่ชื่นชอบ และทำให้นักลงทุนมักต้องการส่วนลดเพิ่มเติมจากตลาด (Higher risk premium) เพื่อชดเชยความไม่แน่นอนที่สูงขึ้น
- Strategy:** เมื่อประกอบกับแรงกดดันเดิมจากตัวช่วยนโยบายการเงินทั่วโลกที่ล่าช้าออกไป และการที่ตลาดหุ้นไทยขาดแรงส่งทางด้าน Earnings อยู่แล้ว ทำให้ในเชิงกลยุทธ์ เรายังคงแนะนำนักลงทุน Wait & See ไปก่อนในช่วงนี้ มองกลุ่มหุ้นที่ปลอดภัยมากที่สุดได้แก่กลุ่มส่งออกที่หลีกเลี่ยงความวุ่นวายภายในประเทศและอิงกับเศรษฐกิจภายนอกเป็นหลัก ซึ่ง Top picks ของเราในเดือนนี้ยังคงได้แก่ **COCOCO, MALEE, PLUS, TU**
- Factors:** สำหรับปัจจัยที่น่าติดตามในสัปดาห์นี้ นอกเหนือจากปัจจัยการเมืองในประเทศ ได้แก่
 - ความเป็นไปได้ในการปรับลดดอกเบี้ยของธนาคารกลางจีนตลอดสัปดาห์นี้ ทั้งดอกเบี้ย MLF 1 ปีจากระดับ 2.5% และดอกเบี้ยเงินกู้ชนิด 1 ปีกับ 5 ปี จากระดับ 3.45% และ 3.95% ตามลำดับ
 - รายงานตัวเลขเศรษฐกิจสำคัญของจีนทั้งผลผลิตอุตสาหกรรมและยอดค้าปลีกในวันนี้ ล่าสุดตลาดคาดการณ์ขยายตัวที่ 6.2% YoY และ 3.0% YoY ตามลำดับ
 - การประกาศรายชื่อสมาชิกดัชนี SET50/SET100 รอบใหม่ ซึ่งในส่วนของ SET50 นั้น เราคาดการณ์ **BJC, ITC, TIDLOR, BCP** ถูกนำเข้าการคำนวณดัชนีสำหรับรอบครั้งปีหลัง
 - ความชัดเจนของมาตรการ Uptick rule ในประเทศ
- BoJ:** ผลการประชุมธนาคารกลางญี่ปุ่นเมื่อวันศุกร์ที่ผ่านมาออกมากลางทาง Dovish โดยไม่ได้มีการปรับลดขนาดการซื้อบอนด์ในการประชุมคราวนี้ทันที ซึ่งปัจจุบันอยู่ที่ระดับ 6 ล้านล้านเยนต่อเดือน แต่จะมีการเปิดเผยแผนดังกล่าวในการประชุมครั้งหน้าเดือนก.ค. แทน ปัจจัยดังกล่าว ส่งผลให้เงินเยนเดินหน้าอ่อนค่าต่อเนื่องอีกครั้ง และทำให้เงิน USD แข็งค่าขึ้นโดยอัตโนมัติ กลายมาเป็น Sentiment เชิงลบต่อสินทรัพย์เสี่ยงทั่วโลกอีกต่อหนึ่ง

Stock Top Active

GULF	SCB	DELTA	AOT	MINT
------	-----	-------	-----	------

Sector Top Active

ENERG	BANK	ETRON
-------	------	-------

Investors Data – SET (Btmn)

14 Jun.24	Buy	Sell	Net
Institution	3,942	3,731	211
Proprietary	2,119	2,449	-329
Foreign	19,895	20,609	-714
Local	12,667	11,835	832
1-14 Jun.24	Buy	Sell	Net
Institution	32,515	28,835	3,680
Proprietary	24,459	24,738	-278
Foreign	198,485	213,907	-15,422
Local	121,889	109,869	12,020

Commodities

	14 Jun.24	13 Jun.24	Chg	%Chg
Bt/US\$	36.60	36.71	-0.11	-0.29
US\$/Yuan	7.254	7.251	+0.00	+0.04
US Bond Yield 10y(%)	4.244	4.204	+0.04	+0.96
Brent Oil (US\$/bbl)	82.62	82.75	-0.13	-0.16
Nymex Oil (US\$/bbl)	78.05	78.62	-0.57	-0.73
Gold Spot (US\$/oz)	2,332.52	2,303.00	+29.52	+1.28
Baltic Dry Index	1,948.00	1,942.00	+6.00	+0.31
Dollar Index (DXYO)	105.52	105.23	+0.28	+0.27

Today's Event

- PPPM XR 2:1 @ 0.20 บาท
- PPPM XW 1:1
- CI **ลุกหุ้นเข้า** 260,879 หุ้น
- RT **ลุกหุ้นเข้า** 1,942 หุ้น
- SDC **ลุกหุ้นเข้า** 103,448,275 หุ้น
- TRU **ลุกหุ้นเข้า** 265,324 หุ้น
- PRG-W4 **เข้าซื้อขายเป็นวันแรก** (34.6mn sh 1:1 @ Bt5.00)

แนวรับ 1,297 แนวต้าน 1,320


 นุตชาติ เมฆมาสิน
 CFA, FRM (ID: 31379)
 E-mail: nuttachart@trinitythai.com

บริษัทหลักทรัพย์ ทรินิตี้ จำกัด เลขที่ 1 อาคารพาร์ค สยาม ชั้น 22 และห้อง 2301 ชั้น 23 ถนนคอนแวนต์ แขวงสีลม เขตบางรัก กรุงเทพฯ 10500

รายงานฉบับนี้จัดทำขึ้นโดยข้อมูลเท่าที่ปรากฏและเชื่อว่าเป็นที่น่าเชื่อถือได้ แต่ไม่ถือเป็นการยืนยันความถูกต้องและความสมบูรณ์ของข้อมูลใดๆ โดยบริษัทหลักทรัพย์ ทรินิตี้ จำกัด ผู้จัดทำขอสงวนสิทธิ์ในการเปลี่ยนแปลงความเห็นหรือประมาณการต่างๆ ที่ปรากฏในรายงานฉบับนี้โดยไม่ต้องแจ้งล่วงหน้า รายงานฉบับนี้มีวัตถุประสงค์เพื่อใช้ประกอบการตัดสินใจของนักลงทุน โดยไม่ได้เป็นการชี้นำหรือชักชวนให้นักลงทุนทำการซื้อหรือขายหลักทรัพย์ หรือตราสารทางการเงินใดๆ ที่ปรากฏในรายงาน

Fund Flow

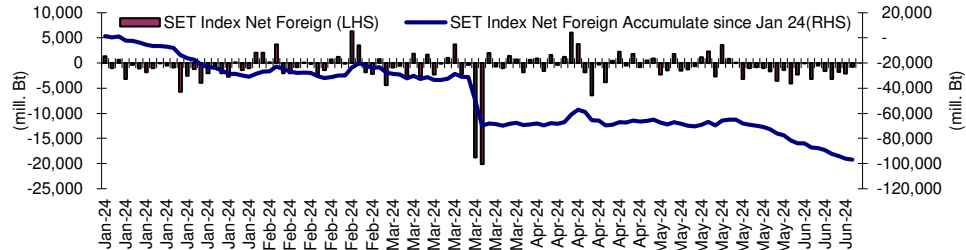
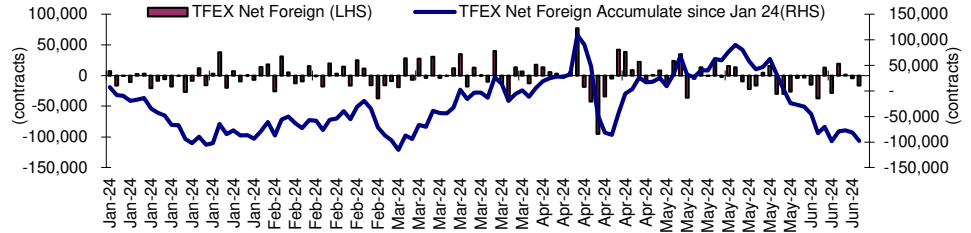
Foreign Portfolio Investment in Equities (Asia ex. Japan)

Unit: US\$ mn

	As at	Day	WTD Net	MTD Net	YTD Net
India	13-Jun	331.6	763.2	-624.1	-3,385.8
Indonesia	14-Jun	-44.4	74.3	-69.7	-405.0
Malaysia	13-Jun	41.9	55.3	169.3	9.2
Philippines	14-Jun	-2.4	-21.9	-57.5	-480.8
South Korea	15-Jun	-72.1	-72.1	2,618.8	15,925.5
Sri Lanka	14-Jun	-0.6	-1.9	-3.2	-29.4
Taiwan	14-Jun	711.5	1,450.6	1,385.8	3,995.3
Thailand	14-Jun	-19.5	-255.6	-421.0	-2,701.7
Vietnam	14-Jun	-22.1	-208.9	-269.0	-1,382.0

Source: Bloomberg

Net Foreign



Indicators to watch

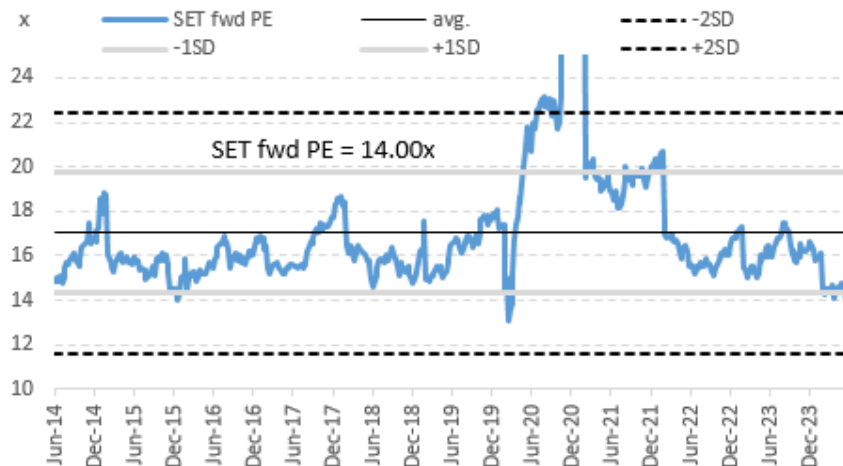
	Last	Previous	% chg	1W Prior	1M Prior	Remark
VIX Index	12.66	11.94	6.0%	3.6%	5.6%	-
Ted Spread	0.23	0.23	0.9%	8.0%	15.4%	-
U.S.Dollar Index	105.52	105.23	0.3%	1.4%	1.2%	-
U.S.Bond Yield	4.25	4.25	-0.1%	0.0%	0.0%	-
Emerging Asia Index (MXMS)	593.57	593.07	0.1%	0.6%	-0.5%	+

Source: Bloomberg, Aspen

SET Forward PE

EPS Forward

Y2024E 91.76x
Y2025E 103.59x



บริษัทหลักทรัพย์ ตรีดี จำกัด เลขที่ 1 อาคารพาร์ค สยาม ชั้น 22 และห้อง 2301 ชั้น 23 ถนนคอนแวนต์ แขวงสีลม เขตบางรัก กรุงเทพฯ 10500

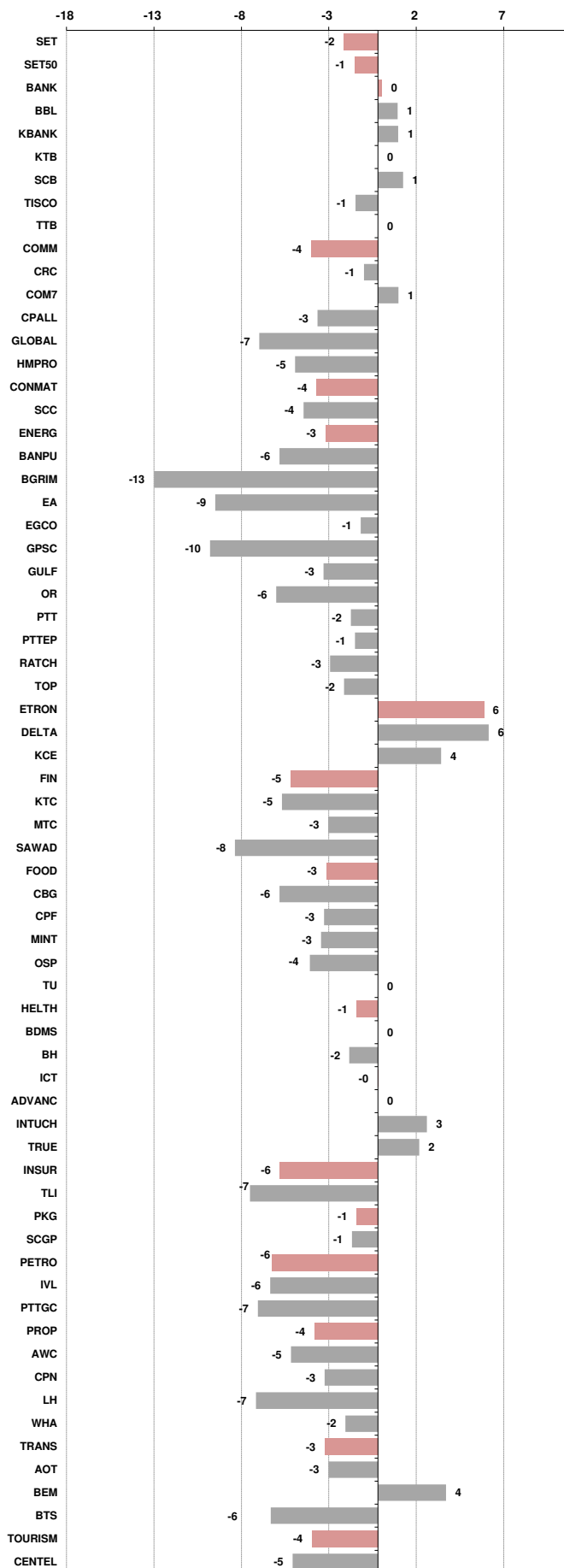
รายงานฉบับนี้จัดทำขึ้นโดยข้อมูลที่ปรากฏและเชื่อว่าเป็นที่น่าเชื่อถือได้ แต่ไม่ถือเป็นการยืนยันความถูกต้องและความสมบูรณ์ของข้อมูลนั้นๆ โดยบริษัทหลักทรัพย์ ตรีดี จำกัด ผู้จัดทำขอสงวนสิทธิ์ในการเปลี่ยนแปลงความเห็นหรือประมาณการณใดก็ตาม ที่ปรากฏในรายงานฉบับนี้โดยไม่ต้องแจ้งล่วงหน้า รายงานฉบับนี้มีวัตถุประสงค์เพื่อใช้ประกอบการตัดสินใจลงทุนของนักลงทุน โดยไม่ได้เป็นการชี้นำหรือชักชวนให้นักลงทุนทำการซื้อหรือขายหลักทรัพย์ หรือตราสารทางการเงินใดๆ ที่ปรากฏในรายงาน

Price performance of Stock in SET50
(for weekly: 7 - 14 Jun 2024)

1 Week Performance



Stock	14-Jun-24	%YTD	%-1W	%-1M	%-3M	%-6M	%-12M
SET	1,306.56	-22	-2	-5	-6	-5	-16
SET50	808.76	-20	-1	-5	-5	-5	-15
BANK	360.03	-7	0	-2	-3	-2	-9
BBL	135.00	-9	1	-3	-4	-10	-17
KBANK	130.00	-12	1	-2	4	1	-2
KTB	17.70	0	0	4	11	-4	-9
SCB	106.00	-1	1	0	-8	7	-2
TISCO	96.50	-3	-1	-1	-4	-1	-1
TTB	1.68	19	0	-3	-9	8	3
COMM	27,940.87	-29	-4	-10	-12	-6	-23
CRC	31.00	-33	-1	-4	-16	-19	-23
COM7	17.20	-49	1	-11	-10	-22	-39
CPALL	56.00	-18	-3	-8	-2	6	-13
GLOBAL	15.10	-33	-7	-10	-10	-7	-14
HMPRO	9.05	-42	-5	-11	-18	-24	-35
CONMAT	6,341.25	-31	-4	-8	-12	-15	-28
SCC	225.00	-34	-4	-10	-17	-23	-33
ENERG	18,109.39	-28	-3	-7	-12	-11	-16
BANPU	4.86	-65	-6	-9	-15	-24	-45
BGRIM	21.10	-47	-13	-20	-25	-21	-44
EA	19.50	-80	-9	-28	-46	-55	-69
EGCO	101.50	-41	-1	-9	-12	-17	-29
GPSC	40.00	-45	-10	-19	-27	-15	-34
GULF	39.00	-29	-3	-5	-14	-14	-16
OR	16.20	-32	-6	-11	-11	-20	-22
PTT	31.75	-5	-2	-7	-9	-11	1
PTTEP	150.50	-15	-1	-3	-2	5	-1
RATCH	26.75	-37	-3	-6	-9	-12	-28
TOP	50.75	-10	-2	-4	-14	-2	10
ETRON	9,911.89	-4	6	13	16	-6	-19
DELTA	79.75	-90	6	12	16	-7	-22
KCE	43.00	-8	4	12	12	-23	6
FIN	2,832.50	-39	-5	-9	-13	-14	-30
KTC	43.00	-27	-5	-1	-7	-5	-17
MTC	42.75	13	-3	-8	-8	-3	2
SAWAD	36.50	-25	-8	-6	-9	-14	-33
FOOD	11,071.26	-13	-3	-2	5	4	-7
CBG	67.00	-31	-6	-6	3	-16	-5
CPF	22.00	-11	-3	0	16	18	3
MINT	29.75	-8	-3	-11	-11	10	-13
OSP	22.20	-21	-4	3	8	5	-27
TU	15.60	-8	0	2	9	5	13
HELTH	6,485.82	-10	-1	-6	-4	2	-8
BDMS	27.25	-6	0	-8	-6	6	-4
BH	240.00	13	-2	-6	4	11	3
ICT	157.22	-5	0	2	1	7	-1
ADVANC	211.00	8	0	3	1	-3	-3
INTUCH	73.50	-5	3	8	5	6	1
TRUE	8.65	N/A	2	2	7	65	26
INSUR	7,765.66	-39	-6	-11	-12	-9	-32
TLI	7.60	-49	-7	-19	-20	-14	-41
PKG	3,380.10	-39	-1	7	8	-7	-17
SCGP	33.25	-42	-1	9	11	-9	-18
PETRO	592.87	-40	-6	-16	-21	-18	-32
IVL	19.80	-51	-6	-20	-22	-21	-43
PTTGC	30.50	-35	-7	-16	-24	-21	-22
PROP	199.23	-27	-4	-11	-11	-10	-21
AWC	3.44	-45	-5	-20	-12	-1	-35
CPN	55.75	-21	-3	-11	-14	-15	-19
LH	6.00	-39	-7	-15	-16	-21	-30
WHA	5.30	30	-2	1	10	6	14
TRANS	295.66	-21	-3	-9	-8	0	-16
AOT	60.00	-20	-3	-10	-10	0	-16
BEM	8.00	-18	4	-2	-4	-1	-5
BTS	4.60	-45	-6	-23	-15	-36	-40
TOURISM	544.82	-15	-4	-10	-10	2	-16
CENDEL	39.00	-22	-5	-13	-11	-9	-22



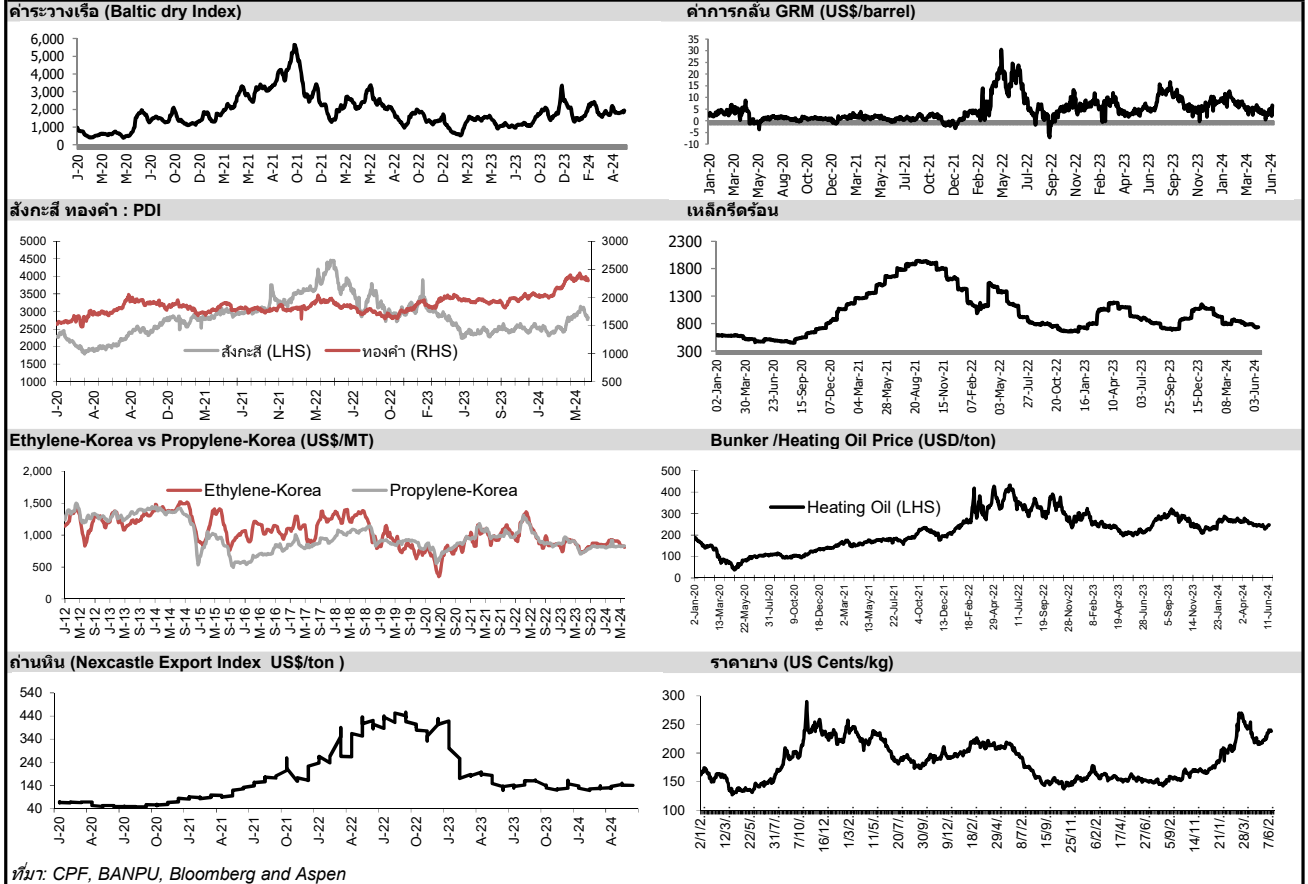


อัตราแลกเปลี่ยนวันนี้*		36.60	Change	-0.11
------------------------	--	-------	--------	-------

*เปรียบเทียบ Transaction ล่าสุดกับก่อนหน้า (โดยไม่แยกว่าเป็นของ off-shore หรือ on-shore)

สินค้า	ตัวชี้ราคา	ปิดล่าสุด	ก่อนหน้า	ราคาปิดล่าสุด	ก่อนหน้า	เปลี่ยนแปลง +/-	%	หลักทรัพย์ที่เกี่ยวข้อง
เรือ <i>ปรับปรุง</i>	Baltic Dry Index (spot)	14-Jun-24	13-Jun-24	1,948	1,942	+6.00	0.3%	PSL, TTA
	BHSI (Handy Size)	14-Jun-24	13-Jun-24	711	708	+3.00	0.4%	
ยาง	(US Cents/kg)	14-Jun-24	13-Jun-24	238.00	240.00	-2.00	-0.8%	STA, TRUBB
น้ำตาล	(Cent/Pound)	14-Jun-24	13-Jun-24	19.49	19.64	-0.15	-0.8%	KSL, KBS, KTIS, BRR
ถั่วเหลือง	(Cent\$/Bushel)	14-Jun-24	13-Jun-24	1,145.50	1,155.25	-9.75	-0.8%	TVO
น้ำมันปาล์ม	(US\$/ton)	14-Jun-24	13-Jun-24	3,946.00	3,942.00	+4.00	0.1%	CPI, LST, UPOIC, UVAN
สังกะสี	(US\$/ton)	14-Jun-24	13-Jun-24	2,861.50	2,825.00	+36.50	1.3%	BEYOND
ทองคำ	(US\$/oz)	14-Jun-24	13-Jun-24	2,331.40	2,300.20	+31.20	1.4%	(Source:Aspen)
SPDR Gold Trust	(ton)	14-Jun-24	13-Jun-24	830.77	830.77	+0.00	0.0%	
น้ำมันดิบ <i>ทุกวัน</i>	WTI (US\$/barrel)	14-Jun-24	13-Jun-24	78.05	78.78	-0.73	-0.9%	PTT, PTTEP, TOP, PTTGC, BCP
	Brent (US\$/barrel)	14-Jun-24	13-Jun-24	82.62	82.91	-0.29	-0.3%	(Source:Aspen)
ค่าการกลั่น <i>ทุกวัน</i>	GRM (US\$/barrel)	14-Jun-24	13-Jun-24	5.20	6.52	-1.32	0.0%	BCP, IRPC, PTTGC and TOP (Bloomberg)
น้ำมันทำความร้อน <i>ทุกวัน</i>	Heating Oil (cent/gallon)	14-Jun-24	13-Jun-24	247.25	247.98	-0.73	-0.3%	BCP, IRPC, PTTGC and TOP (Bloomberg)
	Natural Gas(\$/MMBtu)	14-Jun-24	13-Jun-24	2.82	2.92	-0.10	-3.5%	PTTEP, PTT, BANPU (Bloomberg)
ปิโตรเคมี	Naphtha (US\$/MT)	14-Jun-24	13-Jun-24	674.00	676.50	-2.50	-0.4%	PTTGC, SCC (เป็นต้นทุน)
	Ethylene (US\$/MT)	7-Jun-24	30-May-24	810	830	-20.00	-2.4%	PTTGC, SCC, IRPC (Bloomberg)
	Propylene (US\$/MT)	7-Jun-24	30-May-24	830	830	+0.00	0.0%	PTTGC, SCC, IRPC
เหล็ก	HRC (US\$/ton) รีดร้อน	14-Jun-24	13-Jun-24	735.0	735.0	+0.00	0.0%	(Source:Bloomberg)
ถ่านหิน	NEX (US\$/ton)	14-Jun-24	7-Jun-24	131.59	140.19	-8.60	-6.1%	BANPU, LANNA, UMS
อาหาร	ไก่ (บาท/กก.)	30-Apr-24	31-Mar-24	43.50	43.00	+0.50	1.2%	CPF, GFPT (Source: CPF)
	กุ้งVannamei(บาท/กก.)	30-Apr-24	31-Mar-24	133	135	-2.00	-1.5%	CPF, CFRESH, SSF, ASIAN, TU
	สุกร (บาท/กก.)	30-Apr-24	31-Mar-24	66.50	61.00	+5.50	9.0%	CPF

กราฟแสดงแนวโน้มราคา



ที่มา: CPF, BANPU, Bloomberg and Aspen



NVDR Trading Data by Stock : 17 Jun 2024

STOCK	Net Buy ซื้อสุทธิ						Total 5 Days
	Value (Btm) : มูลค่า (ล้านบาท)						
	14 Jun	13 Jun	12 Jun	11 Jun	10 Jun		
1 BBL	245.6	232.4	-45.3	30.2	108.2	571.2	
2 PTTGC	238.9	49.5	20.4	-17.4	11.1	302.4	
3 SCB	184.9	-105.6	-5.0	-255.2	65.9	-115.0	
4 SCC	153.4	66.1	-11.9	-7.0	4.0	204.7	
5 GPSC	138.4	-0.8	-66.7	-82.7	82.6	70.7	
6 INTUCH	112.3	71.6	41.9	59.6	92.9	378.3	
7 TRUE	87.3	-31.9	43.6	4.7	26.4	130.0	
8 CCET	87.1	-5.1	-11.5	-2.5	-9.3	58.8	
9 BGRIM	55.2	33.2	-24.8	71.7	33.6	168.8	
10 CPALL	51.3	-163.6	-140.2	-74.9	-105.7	-433.0	
11 NEO	43.3	15.4	-1.5	7.5	10.5	75.2	
12 AP	42.8	5.6	-9.2	-5.3	-3.0	30.9	
13 BA	42.0	51.7	48.9	11.8	2.1	156.4	
14 STA	40.6	-51.4	-57.0	-45.3	-49.3	-162.4	
15 SAWAD	39.0	40.7	-2.8	-2.3	-6.3	68.4	
16 DOHOME	36.1	7.6	-14.2	5.4	-2.7	32.1	
17 ITC	30.4	15.9	15.1	79.8	35.7	176.8	
18 PRM	29.0	-6.2	13.4	7.4	5.7	49.2	
19 ASIAN	26.5	-0.8	-10.7	-12.7	16.3	18.6	
20 TKN	24.5	3.0	-19.9	-17.3	-11.6	-21.3	
21 JMART	21.8	7.0	13.0	106.3	-3.5	144.6	
22 TTBB	21.3	49.4	6.0	-63.7	-93.1	-80.1	
23 BDMS	17.5	-21.9	106.5	-3.1	-38.4	60.5	
24 TLI	16.6	5.0	-47.5	15.2	16.6	5.9	
25 PSP	16.4	0.6	0.8	0.2	-4.3	13.7	
26 CPAXT	16.3	-64.9	2.8	17.7	-3.6	-31.6	
27 GLOBAL	13.4	-5.5	-22.7	-6.0	17.1	-3.8	
28 BAM	13.1	0.7	-8.1	-1.9	-3.1	0.7	
29 BCH	10.9	61.5	-22.7	-8.7	-8.5	32.6	
30 COCOCO	8.8	-8.8	-24.2	-15.9	-11.4	-51.5	

STOCK	Net Sell ขายสุทธิ						Total 5 Days
	Value (Btm) : มูลค่า (ล้านบาท)						
	14 Jun	13 Jun	12 Jun	11 Jun	10 Jun		
LH	-202.3	-26.0	-5.4	-26.0	-119.0	-378.7	
PTTEP	-187.0	-377.9	394.3	-404.6	-80.1	-655.3	
AOT	-157.1	-285.5	461.0	84.4	54.8	157.6	
KTC	-120.0	-77.4	-39.3	-36.6	22.0	-251.4	
GULF	-113.3	0.7	-28.3	69.1	-117.8	-189.7	
PTT	-104.2	-25.5	-16.3	-205.3	-19.9	-371.3	
CRC	-75.2	-55.1	22.3	10.6	-59.0	-156.4	
SCGP	-71.8	-11.4	32.7	19.0	-10.3	-41.9	
CPF	-66.9	0.4	72.9	-59.3	-17.6	-70.5	
MTC	-62.5	-80.1	-67.6	-85.1	-6.7	-302.0	
BTS	-56.6	-0.4	-129.2	-35.3	-108.8	-330.3	
BCP	-56.4	-82.6	-29.0	-61.0	-87.6	-316.7	
AMATA	-52.4	-27.2	-5.4	-17.4	71.8	-30.6	
TU	-45.1	-87.2	-31.8	-1.9	50.4	-115.6	
RS	-42.5	-19.7	-29.0	-9.4	-2.9	-103.5	
MINT	-41.3	-18.0	-29.1	-91.5	-43.3	-223.2	
OSP	-39.2	32.0	-26.9	-34.7	-0.1	-69.0	
HMPRO	-38.1	22.5	-56.4	-13.0	-52.2	-137.1	
WHA	-37.3	10.6	53.1	-1.5	11.1	36.1	
KCE	-35.3	-53.7	-56.4	3.0	-30.3	-172.7	
BANPU	-35.1	-93.6	-25.8	15.1	-322.7	-462.2	
EA	-30.3	12.8	-76.2	164.7	52.2	123.1	
TISCO	-28.2	-30.9	-24.0	-48.6	-52.2	-183.9	
COM7	-27.6	-17.5	-13.9	33.8	-22.8	-47.9	
PTG	-26.4	-6.7	-27.6	-11.7	-4.2	-76.6	
PR9	-25.9	-7.8	-13.9	4.2	-2.8	-46.2	
TCAP	-25.6	-32.1	-63.7	-46.9	-24.2	-192.4	
IRPC	-24.5	-9.1	1.8	-2.6	0.7	-33.6	
TOP	-21.0	-78.3	-88.0	-194.1	-209.5	-590.9	
AWC	-19.1	-25.0	-69.2	-45.3	1.3	-157.3	

STOCK	MONTH TO DATE (Bt m) ยอดซื้อขายสุทธิเดือน มิถุนายน 67	
	1 - 14 Jun 24	
	TOTAL NET BUY	TOTAL NET SELL
BBL	727.5	PTTEP -1,410.4
TRUE	517.9	TOP -1,238.1
INTUCH	421.1	LH -918.8
PTTGC	380.1	BANPU -790.4
AOT	363.8	MTC -644.2
SCC	274.6	CPALL -593.9
DELTA	261.9	PTT -591.0
BA	244.2	KTC -585.0
ITC	214.2	ADVANC -565.5
JMART	184.3	BTS -555.2
BGRIM	184.0	MINT -508.4
CCET	180.3	IVL -485.6
RCL	164.4	KBANK -387.1
JMT	161.8	STA -345.8
PRM	146.3	TISCO -342.3
CPF	130.4	TCAP -302.9
EA	125.9	BCP -294.0
GPSC	119.0	SCB -292.2
SAWAD	114.1	BH -292.1
KTBB	112.5	CRC -264.4
TTA	110.3	GULF -242.7
AAI	102.5	BEM -239.9
HANA	87.2	OR -228.7
NEO	81.7	AWC -222.8
TFG	75.0	SCGP -209.2
BJC	68.1	TU -194.2
SABUY	66.5	RS -160.0
ORI	63.3	PLANB -159.1
ASIAN	60.4	MAJOR -145.6
SPALI	58.5	KCE -139.5

Total NVDR Trading (Bt m)		Date	14 Jun 24	Net (Bt M)
	19,692.68	Institutions		+211.03
% of SET :	25.46%	Proprietary		-329.17
Total SET Trading Value :	+38,680.28	Foreign		-714.12
		Local Investor		+832.26

STOCK	YEAR TO DATE Y2024 (Bt m) ยอดซื้อขายสุทธิปี 2567	
	2 Jan 24 - 14 Jun 24	
	TOTAL NET BUY	TOTAL NET SELL
1 CPALL	8,315.2	AOT -8,247.3
2 TRUE	8,134.0	ADVANC -3,982.7
3 BDMS	3,894.9	DELTA -3,763.1
4 KBANK	2,607.8	KTC -2,846.5
5 CPN	1,977.5	KTBB -2,264.3
6 CPF	1,605.9	BEM -1,858.2
7 TU	1,159.1	MTC -1,814.0
8 ITC	844.4	PTT -1,789.4
9 WHA	815.0	PTTEP -1,673.3
10 BANPU	770.9	OR -1,666.2
11 CRC	768.5	EA -1,587.0
12 SCB	749.5	IVL -1,364.6
13 AMATA	699.2	LH -1,311.4
14 AAI	662.1	TCAP -1,262.9
15 BA	625.4	BBL -1,217.5
16 RCL	610.9	AP -936.9
17 TTA	556.8	MINT -852.9
18 PTTGC	534.0	TISCO -827.3
19 BCP	506.7	GULF -776.8
20 PR9	426.3	TASCO -660.0
21 KCE	424.0	RATCH -600.7
22 BJC	414.2	SPRC -562.8
23 PSL	384.5	TIDLOR -551.9
24 TLI	370.3	SPALI -478.7
25 ROJNA	367.2	SIRI -468.2
26 SISB	363.0	CK -464.6
27 BTS	347.6	SCC -418.8
28 NEO	345.2	IRPC -388.1
29 CPAXT	326.3	QH -329.3
30 ASIAN	300.9	GPSC -319.7

STOCK	Total Net BUY/SELL Y2023 ยอดซื้อขายสุทธิปี 2566	
	Value (Btm) : มูลค่า (ล้านบาท)	
	TOTAL NET BUY	TOTAL NET SELL
1 CPALL	7,249	AOT -14,412
2 TTBB	5,574	KBANK -8,741
3 BDMS	5,368	LH -7,196
4 BBL	5,325	KKP -3,907
5 SCB	4,109	DELTA -3,237
6 CPAXT	3,766	BANPU -3,202
7 SCC	3,606	CRC -3,161
8 TIDLOR	3,028	BH -3,087
9 PTT	2,844	HMPRO -2,919
10 WHA	2,351	PTTGC -2,911
11 HANA	1,902	AWC -2,458
12 ADVANC	1,876	IVL -2,356
13 BCP	1,826	GULF -2,061
14 KTBB	1,791	SPALI -2,039
15 TRUEE	1,626	BEM -1,802
16 ICHI	1,597	GLOBAL -1,784
17 TASCO	1,516	RATCH -1,626
18 AAV	1,434	TISCO -1,581
19 TOP	1,408	EA -1,480
20 PTTEP	1,393	TU -1,433
21 AMATA	1,259	AP -1,267
22 PSG	1,193	BSRC -1,216
23 COM7	1,140	BLA -1,188
24 KCE	1,017	SCGP -1,161
25 ITC	850	EGCO -1,086
26 TLI	796	IRPC -1,024
27 TCAP	695	MEGA -893
28 CBG	689	THG -882
29 CHG	631	BAM -789
30 STA	593	BJC -783

แบบรายงานการเปลี่ยนแปลงการถือหลักทรัพย์และสัญญาซื้อขายล่วงหน้าของผู้บริหาร (แบบ 59)

	ชื่อผู้บริหาร	วิธีการได้มา/ จำหน่าย	จำนวน (หุ้น)	ราคา (บาท)	มูลค่า (บาท)	ประเภท หลักทรัพย์	วันที่ได้มา/ จำหน่าย
EA	นาย อมร ทรัพย์ทวีกุล	ขาย	2,400,000.00	20.52	49,248,000.00	หุ้นสามัญ	10/6/2567
APO	นาย นันทกร อุดมผลกุล	ซื้อ	200,000.00	1.33	266,000.00	หุ้นสามัญ	13/6/2567
BGC	นาย กิตติศักดิ์ โชคกลางทวี	ซื้อ	60,000.00	6.80	408,000.00	หุ้นสามัญ	12/6/2567
BKD	นาง นุชนารถ รัตนสุวรรณชาติ	ซื้อ	56,000.00	1.31	73,360.00	หุ้นสามัญ	13/6/2567
BLC	นางสาว อรุพร ภัทรวราภิเษกุล	ซื้อ	2,100.00	4.70	9,870.00	หุ้นสามัญ	14/6/2567
BTS	นาย กรวิน กาญจนพาสณ์	ซื้อ	1,000,000.00	4.69	4,690,000.00	หุ้นสามัญ	13/6/2567
CREDIT	นาย รอยย์ กุนารา	ซื้อ	2,700.00	17.67	47,709.00	หุ้นสามัญ	13/6/2567
DEXON	นาย มาร์ติน สตุริค	ซื้อ	2,000.00	2.00	4,000.00	ในแสดงสิทธิในผลประโยชน์ที่เกิดจาก หลักทรัพย์อ้างอิงไทย (NVDR)อ้างอิงถึง หุ้นสามัญ	14/6/2567
DTCENT	นาย ไพรัช คุณะเพิ่มศิริ	ซื้อ	74,000.00	1.25	92,500.00	หุ้นสามัญ	5/6/2567
EKH	นาย อำนวย เอื้ออารีมิตร	ซื้อ	100,000.00	6.90	690,000.00	หุ้นสามัญ	11/6/2567
EP	นาย ยุทธ ชินสุภักกุล	ซื้อ	170,700.00	2.72	464,304.00	หุ้นสามัญ	13/6/2567
FN	นาย ปรีชา ส่งวัฒนา	ซื้อ	1,000,000.00	1.00	1,000,000.00	หุ้นสามัญ	11/6/2567
ICN	นาย มนชัย มณีไพโรจน์	ซื้อ	10,000.00	2.32	23,200.00	หุ้นสามัญ	13/6/2567
JDF	นางสาว ชีรดา หอสังกุล	ซื้อ	50,000.00	2.64	132,000.00	หุ้นสามัญ	13/6/2567
JDF	นางสาว ชีรดา หอสังกุล	ซื้อ	7,300.00	2.64	19,272.00	หุ้นสามัญ	13/6/2567
JDF	นางสาว ชีรดา หอสังกุล	ซื้อ	100.00	2.66	266.00	หุ้นสามัญ	13/6/2567
JDF	นางสาว ชีรดา หอสังกุล	ซื้อ	33,800.00	2.68	90,584.00	หุ้นสามัญ	13/6/2567
JDF	นางสาว ชีรดา หอสังกุล	ซื้อ	30,000.00	2.68	80,400.00	หุ้นสามัญ	13/6/2567
JR	นาย จรัญ วิวัฒน์แจษฎาภูมิ	ซื้อ	14,300.00	4.24	60,632.00	หุ้นสามัญ	13/6/2567
JR	นาย ชรินทร์ วิวัฒน์แจษฎาภูมิ	ซื้อ	5,500.00	4.25	23,375.00	หุ้นสามัญ	13/6/2567
JR	นาย ชรินทร์ วิวัฒน์แจษฎาภูมิ	ซื้อ	2,300.00	4.25	9,775.00	หุ้นสามัญ	13/6/2567
JUBILE	นาย วิโรจน์ พรประภอด	ซื้อ	12,500.00	14.20	177,500.00	หุ้นสามัญ	13/6/2567
KCG	นาย ทรงธรรม เพียรพัฒน์นาริทย	ซื้อ	11,000.00	9.52	104,720.00	หุ้นสามัญ	13/6/2567
LEO	นาย เกตติวิทย์ สิทธิสุนทรวงษ์	ซื้อ	50,000.00	4.00	200,000.00	หุ้นสามัญ	13/6/2567
LEO	นาย อภิชาติ สีสัสสรนุกุล	ซื้อ	182,800.00	4.40	804,320.00	หุ้นสามัญ	11/6/2567
LPH	นาย อังกร จันทนาวานิช	ซื้อ	10,000.00	4.69	46,900.00	หุ้นสามัญ	11/6/2567
MJD	นางสาว เพชรลดา พูลวรลักษณ	ซื้อ	100,000.00	1.15	115,000.00	หุ้นสามัญ	12/6/2567
MJD	นางสาว เพชรลดา พูลวรลักษณ	ซื้อ	100,000.00	1.16	116,000.00	หุ้นสามัญ	12/6/2567
PANEL	นาง จุเลีย ดับเบิลยู เพ็ชฌัญไชยศรี	ซื้อ	10,600.00	1.65	17,490.00	หุ้นสามัญ	12/6/2567
PCC	นาย กิตติ สัมฤทธิ์	ซื้อ	12,000.00	2.90	34,800.00	หุ้นสามัญ	13/6/2567
RPH	นาย วัลลภ เหล่าไพบุณย์	ซื้อ	20,000.00	5.90	118,000.00	หุ้นสามัญ	14/6/2567
SEAOIL	นางสาว สุติภรณ์ นามวิชา	ซื้อ	20,086.00	2.82	56,642.52	หุ้นสามัญ	10/6/2567
SKR	นาย สุริยันต์ โคจรโรจน์	ซื้อ	10,000.00	10.20	102,000.00	หุ้นสามัญ	13/6/2567
SORKON	นาง นิรมล รุจิราโสภณ	ซื้อ	2,600.00	4.48	11,648.00	หุ้นสามัญ	13/6/2567
SPA	นาย ภูมิพันธ์ บุญญาประมัย	ซื้อ	700,000.00	6.84	4,788,000.00	หุ้นสามัญ	13/6/2567
SPA	นาย วิบูลย์ อุดสาหจิต	ซื้อ	120,000.00	6.87	824,400.00	หุ้นสามัญ	13/6/2567
SPI	นาย พงศ์เทพ โรหิตะสุน	ซื้อ	600.00	66.07	39,642.00	หุ้นสามัญ	12/6/2567
TMILL	นาย ประภาส ขุดิมารพันธ์	ซื้อ	157,900.00	3.89	614,231.00	หุ้นสามัญ	13/6/2567
TPIPL	นาย ประมวล เสี่ยวไพรัตน์	ซื้อ	2,151,200.00	1.36	2,925,632.00	หุ้นสามัญ	13/6/2567
TSTE	นาย ประภาส ขุดิมารพันธ์	ซื้อ	9,100.00	13.96	127,036.00	หุ้นสามัญ	13/6/2567
UAC	นาย ชัชพล ประสพโชค	ซื้อ	11,600.00	3.43	39,788.00	หุ้นสามัญ	13/6/2567
YONG	นาย ปฏิเวธ ศลิมภู่อรรถกร	ซื้อ	10,000.00	1.63	16,300.00	หุ้นสามัญ	13/6/2567
TPBI	นาย ศักดิ์สิทธิ์ บริสุทธรณะกุล	รับโอน	4,800,000.00	-	4,800,000.00	หุ้นสามัญ	13/6/2567
TPBI	นาย ศักดิ์สิทธิ์ บริสุทธรณะกุล	โอน	1,100,000.00	-	1,100,000.00	หุ้นสามัญ	13/6/2567
TPBI	นาย สมศักดิ์ บริสุทธรณะกุล	โอน	4,800,000.00	-	4,800,000.00	หุ้นสามัญ	13/6/2567
TPBI	นาย สมศักดิ์ บริสุทธรณะกุล	โอน	4,800,000.00	-	4,800,000.00	หุ้นสามัญ	13/6/2567

ที่มา : ศูนย์สารสนเทศตลาดทุน สำนักงานคณะกรรมการ ก.ล.ด.

แบบรายงานการได้มาหรือจำหน่ายหลักทรัพย์ของกิจการ (246-2)

ชื่อบริษัท	ชื่อผู้ได้มา/ จำหน่าย	Sell/Buy	ประเภท หลักทรัพย์	%ได้มา/ จำหน่าย	%หลังได้มา/ จำหน่าย	วันที่ได้มา/ จำหน่าย	หมายเหตุ
PK	ธนาคารกรุงเทพ จำกัด (มหาชน)	จำหน่าย	หุ้น	23.034	11.5123	12/6/2567	
PK	นาย ปณต จงวัฒนา	ได้มา	หุ้น	6.8397	18.3614	12/6/2567	

ที่มา : ศูนย์สารสนเทศตลาดทุน สำนักงานคณะกรรมการ ก.ล.ด.

หลักทรัพย์ที่ต้องซื้อขายด้วยบัญชี Cash Balance

Stock	June 2024																			
	4	5	6	7	10	11	12	13	14	17	18	19	20	21	24	25	26	27	28	1

LEVEL 1 : ผู้ซื้อต้องใช้บัญชี Cash Balance และห้ามนำหลักทรัพย์ที่กำหนดมาคำนวณวงเงินซื้อขาย

-

LEVEL 2: ผู้ซื้อต้องใช้บัญชี Cash Balance, ห้ามคำนวณวงเงินซื้อขาย และห้าม Net Settlement

-

LEVEL 3: ห้ามซื้อขาย (SP) 1 วันทำการวันแรก และผู้ซื้อต้องใช้บัญชี Cash Balance, ห้ามคำนวณวงเงินซื้อขาย และห้าม Net Settlement

-

Source: SET

Short Sales

Stock	% Short Sale Volume Comparing with Main Board	Average Price (Bt)	Volume (shares)	Value (Mil. B)
GULF-R	16.74	39.11	5,763,100	225,378,075
PTTEP-R	20.17	150.23	1,268,800	190,612,750
BBL	20.37	134.79	1,241,600	167,350,600
DELTA-R	12.04	79.16	1,851,200	146,546,150
GULF	9.98	39.17	3,428,900	134,297,575
AOT-R	11.00	60.37	2,160,200	130,416,550
KTC-R	17.37	43.77	2,840,800	124,345,300
SCGP-R	38.72	33.46	3,135,700	104,911,675
PTTEP	10.08	150.20	634,300	95,272,200
IVL-R	30.17	19.94	4,759,700	94,916,470
CPALL	15.05	55.87	1,663,600	92,937,475
MINT	8.59	29.57	3,032,200	89,674,225
BGRIM	10.17	21.56	4,143,200	89,344,610
GPSC-R	9.95	40.60	2,088,800	84,812,175
CRC-R	33.98	30.83	2,653,100	81,796,400
CPALL-R	12.93	55.88	1,428,900	79,853,900
GPSC	8.96	41.05	1,860,200	76,360,375
AOT	6.40	60.28	1,258,300	75,855,375
KTC	10.10	43.76	1,652,800	72,328,575
OR-R	21.35	16.42	4,197,200	68,918,470
PTTGC	8.99	30.97	2,223,100	68,840,200
TOP-R	14.32	50.75	1,350,000	68,506,175
EA-R	13.76	19.91	3,409,200	67,881,550
MINT-R	6.39	29.42	2,266,800	66,693,525
PTT-R	8.81	31.72	2,099,900	66,615,100
PTT	8.52	31.75	2,027,900	64,385,825
BEM-R	7.88	7.97	7,943,800	63,282,735
TIDLOR-R	19.97	18.49	3,288,800	60,815,300
KBANK	8.50	129.80	446,900	58,009,300
TISCO-R	14.75	96.47	590,900	57,003,700
SCB	4.52	106.21	534,400	56,756,750
BANPU-R	20.27	4.90	11,271,100	55,284,392
CPF-R	20.68	22.10	2,448,900	54,119,900
TIDLOR	17.32	18.60	2,834,900	52,726,030
BGRIM-R	5.96	21.30	2,459,800	52,397,220
BDMS	14.97	27.25	1,901,500	51,815,875
TU-R	15.64	15.70	3,206,900	50,333,670
TRUE	8.76	8.50	5,843,400	49,687,360
OSP-R	17.72	22.40	2,208,300	49,459,880
KTB	12.36	17.69	2,782,800	49,221,400
SCGP	16.79	33.12	1,373,400	45,483,850
BEM	5.66	8.01	5,675,700	45,446,740
LH	5.30	6.08	7,464,000	45,375,840
EA	9.15	19.92	2,265,900	45,137,660
TISCO	11.64	96.43	466,600	44,993,400
CBG-R	18.27	67.75	656,000	44,442,550
SCC	7.17	225.22	190,000	42,791,700
TRUE-R	7.46	8.52	4,967,600	42,316,420
SCB-R	3.21	105.84	380,800	40,305,300
KBANK-R	5.87	129.62	309,000	40,052,900
BBL-R	4.57	134.87	278,400	37,546,600
TU	11.54	15.70	2,365,800	37,132,360
BANPU	13.05	4.91	7,249,200	35,596,424
TOP	6.86	50.85	645,100	32,802,575
CBG	13.13	67.41	473,800	31,939,150
CPN-R	11.08	55.69	569,200	31,697,625
MTC	14.33	43.18	696,500	30,071,550
CRC	12.41	30.96	965,300	29,882,225
KTB-R	7.48	17.68	1,683,600	29,770,800

Source: SET



June 2024

Monday	Tuesday	Wednesday	Thursday	Friday
3	4	5	6	7
<p>วันเฉลิมพระชนมพรรษาสมเด็จพระนางเจ้าสุทิดา พัชรสุธาพิมลลักษณ พระบรมราชินี</p>	<ul style="list-style-type: none"> ▪ HPF XD 0.133 บาท ▪ M-II XD 0.175 บาท ▪ MNIT XD 0.035 บาท ▪ MNIT2 XD 0.07 บาท ▪ MNRF XD 0.03 บาท ▪ M-STOR XD 0.11 บาท ▪ KAMART ลูกหุ้นเข้า 183,330,577 หุ้น ▪ RWI ลูกหุ้นเข้า 781 หุ้น ▪ W ลูกหุ้นเข้า 31,500,000 หุ้น 	<ul style="list-style-type: none"> ▪ NETEASE80 XD - บาท ▪ K XW 14:1 ▪ PSTC ลูกหุ้นเข้า 1,092,728,754 หุ้น ▪ MAGURO เข้าซื้อขายเป็นวันแรก (126mn sh @ Bt15.90) ตลาด MAI 	<ul style="list-style-type: none"> ▪ IMPACT XD 0.10 บาท ▪ RS ลูกหุ้นเข้า 235 หุ้น ▪ RT ลูกหุ้นเข้า 275,470,750 หุ้น ▪ CFARM เข้าซื้อขายเป็นวันแรก (580mn sh @ Bt1.35) ตลาด MAI 	<ul style="list-style-type: none"> ▪ BKNG80X XD - บาท ▪ PINGAN80 XD - บาท ▪ FSX XR 1:1 @ 4.50 บาท ▪ CV ลูกหุ้นเข้า 14,619,883 หุ้น ▪ ICC ลูกหุ้นเข้า 74,366,270 หุ้น ▪ SIRI ลูกหุ้นเข้า 1,600,000 หุ้น
10	11	12	13	14
<ul style="list-style-type: none"> ▪ GOOG80X XD - บาท ▪ EKH ลูกหุ้นเข้า 49,424,414 หุ้น ▪ THREL ลูกหุ้นเข้า 10,001,753 หุ้น ▪ BC-W2 เข้าซื้อขายเป็นวันแรก (57.0mn sh 1:1 @ Bt2.00) 	<ul style="list-style-type: none"> ▪ BYDCOM80 XD - บาท ▪ NVDA80X XD - บาท ▪ TIPH XD 1.10 บาท ▪ NKI ลูกหุ้นเข้า 1,000,000 หุ้น 	<ul style="list-style-type: none"> ▪ BABA80 XD - บาท ▪ BCT XD 1.40 บาท ▪ AIMIRT ลูกหุ้นเข้า 196,019,335 หุ้น ▪ BC ลูกหุ้นเข้า 1,148,640 หุ้น ▪ TRITN ลูกหุ้นเข้า 2,104 หุ้น 	<ul style="list-style-type: none"> ▪ TR XD 0.05 บาท ▪ FLOYD ลูกหุ้นเข้า 185 หุ้น 	<ul style="list-style-type: none"> ▪ ABFTH XD 13.00 บาท ▪ LHK XD 0.11 บาท ▪ META80X XD - บาท ▪ COLOR ลูกหุ้นเข้า 464 หุ้น ▪ ECF ลูกหุ้นเข้า 58 หุ้น ▪ J ลูกหุ้นเข้า 32 หุ้น
17	18	19	20	21
<ul style="list-style-type: none"> ▪ PPM XR 2:1 @ 0.20 บาท ▪ PPM XW 1:1 ▪ CI ลูกหุ้นเข้า 260,879 หุ้น ▪ RT ลูกหุ้นเข้า 1,942 หุ้น ▪ SDC ลูกหุ้นเข้า 103,448,275 หุ้น ▪ TRU ลูกหุ้นเข้า 265,324 หุ้น ▪ PRG-W4 เข้าซื้อขายเป็นวันแรก (34.6mn sh 1:1 @ Bt5.00) 	<ul style="list-style-type: none"> ▪ PROEN XR 1:1 @ 1.00 บาท 		<ul style="list-style-type: none"> ▪ TTT XD 1.25 บาท 	<ul style="list-style-type: none"> ▪ MILL XR 3.5:1 @ 0.11 บาท
24	25	26	27	28
			<ul style="list-style-type: none"> ▪ 3K-BAT XD 0.25 บาท 	



July 2024

Monday	Tuesday	Wednesday	Thursday	Friday
1	2	3	4	5
8	9	10	11	12
			▪ STANLY XD 20.00 บาท	
15	16	17	18	19
▪ NEX XR 1:1 @ 1.00 บาท ▪ NEX XR 1:1.5 @ 1.00 บาท			▪ ECF XW 2:1	
22	23	24	25	26
ชดเชยวันอาสาฬหบูชา			▪ BLAND XD 0.01 บาท	
29	30	31		
ชดเชยวันเฉลิมพระชนมพรรษา พระบาทสมเด็จพระเจ้าอยู่หัว	▪ TMW XD 4.15 บาท			