

Today Selections >> JMT, SAT, SUN


Stock	S	R	Comment
JMT	82.50	89.00	คาดกำไรจากการ JV หนุนกำไรปี 2566-2568 ดิบโตราว 40% ต่อปี
SAT	18.20	19.20	รับอานิสงส์ลดภาษี EV เพิ่มกำลังการผลิต
SUN	5.42	6.72	เงินบาทอ่อนค่าหนุนยอดส่งออก คาดกำไรปี 2565 ทำ New high

No negative surprise from Fed as expected

- **SET:** คาด SET Index เปิดตลาดปรับตัวขึ้นในวันนี้น่าโดยกลุ่ม Oil & Gas จากราคาน้ำมันดิบที่สูงขึ้น และจาก Sentiment ที่ผ่อนคลายมากขึ้น ภายหลังจากผลการประชุม Fed ที่ออกมาเมื่อคืนนี้ไม่มีอะไร Surprise ในทางลบ แคมยังมี โทนท์ Hawkish น้อยกว่าคาด (รายละเอียดด้านล่าง) อย่างไรก็ตาม หลังการรีบาวด์ช่วงต้นเดือน คาดว่า SET Index จะเริ่มกลับเข้าสู่โหมดการปรับฐานได้จากทั้งปัจจัยด้าน Seasonal เช่นการไหลออกของ Fund flow จากการส่งเงินปันผลกลับ และธุรกรรม Short sales ที่จะเริ่มกลับมาให้เห็นมากขึ้น รวมถึงปัจจัยด้านเศรษฐกิจ เช่นการปรับขึ้นราคาน้ำมันดีเซล ซึ่งจะส่งผลกระทบต่อเศรษฐกิจเป็นวงกว้างได้
- **Strategy:** ด้วยเหตุนี้ ในเชิงกลยุทธ์ เรายังคงแนะนำให้ใช้กลยุทธ์ตั้งรับในเดือนนี้ โดยแนะนำชะลอการลงทุนจนกว่าดัชนี SET จะย่อลงมาจนมีความน่าสนใจทางด้าน Valuation มากขึ้น หลังจากทีตอนนี้ Earning yield gap ของ SET Index ปรับลดลงอย่างรวดเร็ว ประเมินแนวรับแรกของดัชนีในเดือนนี้ที่ **1630 จุด** ส่วนแนวรับสำคัญ มองไปยังระดับ **Low เดิมที่ 1580-1600 จุด**
- **FOMC:** ผลการประชุม FOMC เมื่อคืนนี้มีประเด็นที่น่าสนใจดังนี้
 - 1) Fed ขึ้นดอกเบี้ย 50bps สู่ระดับ 0.75%-1% ซึ่งถือว่าตรงกับที่ตลาดคาดการณ์ไว้
 - 2) การลดขนาดงบดุลของ Fed จะเริ่มต้นในวันที่ 1 มิ.ย. นี้ โดยเริ่มจากเดือนละ 4.75 หมื่นล้านเหรียญ แบ่งเป็น Treasury 3 หมื่นล้านเหรียญ และ MBS 1.75 หมื่นล้านเหรียญ ทั้งนี้ หลังจากผ่านพ้นไป 3 เดือนแล้ว ขนาดงบดุลจะเพิ่มขึ้นเป็นเดือนละ 9.5 หมื่นล้านเหรียญ โดยแบ่งเป็น Treasury 6 หมื่นล้านเหรียญ และ MBS 3.5 หมื่นล้านเหรียญ
 - 3) ใน Statement ที่ออกมามีการยกประเด็นใหม่ขึ้นมา นั่นก็คือสถานการณ์ Lockdown ในประเทศจีน ซึ่งส่งผลให้ปัญหา Supply chain disruptions ทวีความรุนแรงมากขึ้น
 - 4) โทนท์ Hawkish น้อยกว่าคาดออกมาจากคำกล่าวของนาย Jerome Powell ที่ว่า การขึ้นดอกเบี้ยในระดับครึ่งละ 75bps ยังไม่ได้มีการพิจารณาในหลายคณะกรรมการอย่างเข้มข้น และเขาคาดว่าเงินเฟ้อจะเริ่มทรงตัวได้มากขึ้นในช่วงถัดไป
 - 5) นาย Powell ยังได้ส่งสัญญาณไปถึงการขึ้นดอกเบี้ยครึ่งละ 50bps ในภายภาคหน้า ซึ่งต้องบอกว่าเป็นสิ่งที่ตลาดคาดการณ์มานานแล้ว โดย Fed Funds futures ฝั่งขึ้นดอกเบี้ย 50bps ในการประชุมเดือนมิ.ย. และอีก 50bps ในการประชุมเดือนก.ค. ไปแล้ว
- **Our view:** โดยสรุป เป็นไปตามคาดที่ผลการประชุม Fed จะออกมาไม่มี Negative surprise ต่อดตลาด ทั้งในส่วนของ การขึ้นดอกเบี้ย 50bps ในครั้งนี้ และการส่งสัญญาณ 50bps ในช่วงถัดไป ที่สำคัญการลดงบดุลที่เริ่มต้นด้วยขนาดที่ไม่สูงนัก และโทนท์จากคำพูดของนาย Powell ที่ออกมา Hawkish น้อยลง ทำให้เกิดปรากฏการณ์ **Buy on fact** ตามที่เราคาดไว้ซึ่งคาดว่าจะส่งผลบวกต่อเนื่องมายังตลาดหุ้นเอเชียในช่วงเข้าวันนี้

(อ่านรายละเอียดต่อหน้าหลัง)

แนวรับ 1,637 แนวต้าน 1,676
บทวิเคราะห์วันนี้

- **KCC (ซื้อ ราคาเป้าหมาย 5.20 บาท)** บริษัทบริหารสินทรัพย์ที่เด่นในด้านการเติบโตและอัตรากำไร
- **BIS (ซื้อ ราคาเป้าหมาย 7.61 บาท)** BIS หนึ่งในผู้ผลิต นำเข้า จำหน่ายผลิตภัณฑ์เครื่องสำอางสำหรับสัตว์เลี้ยงและสัตว์เลี้ยงรายใหญ่ในประเทศไทย

Market Summary

	Closed	+/-	%Chg
SET	1,652.29	- 15.15	- 0.91
SET50	979.01	- 4.55	- 0.46
SET100	2,236.62	- 14.00	- 0.62
Mai	646.73	- 23.15	- 3.46
Dow Jones	34,061.06	+932.27	+2.81
Nasdaq	12,964.86	+401.10	+3.19
Nikkei	CLOSED	-	-
Hang Seng	21,101.89	+ 12.50	+ 0.06
SET Mkt. Cap (Btmn)	19,606.42		
SET Turnover (Btmn)	67,070.07		
PER(x)	20.00		

Stock Top Active
SCB BANPU BDMS ADVANC KBANK
Sector Top Active
ENERG BANK ICT
Investors Data – SET (Btmn)

3 May.22	Buy	Sell	Net
Institution	5,060	4,997	64
Proprietary	6,321	5,736	585
Foreign	30,330	32,165	-1,834
Local	25,359	24,173	1,186
1-3 May.22	Buy	Sell	Net
Institution	5,060	4,997	64
Proprietary	6,321	5,736	585
Foreign	30,330	32,165	-1,834
Local	25,359	24,173	1,186

Commodities 4 May.22 3 May.22 Chg %Chg

Bt/US\$	34.03	34.34	-0.32	-0.92
US\$/Yuan	6.607	6.607	+0.00	+0.00
US Bond Yield 10y(%)	2.944	2.970	-0.03	-0.86
Brent Oil (US\$/bbl)	110.18	104.97	+5.21	+4.96
Nymex Oil (US\$/bbl)	107.55	102.41	+5.14	+5.02
Gold Spot (US\$/oz)	1,881.10	1,867.60	+13.50	+0.72
Baltic Dry Index	2,485.00	2,412.00	+73.00	+3.03
Dollar Index (DXYO)	102.51	103.46	-0.95	-0.91

Today's Event

- **ABICO XD** 0.0452 บาท
- **ACG XD** 0.0133 บาท
- **AKP XD** 0.05 บาท
- **APP XD** 0.20 บาท
- **CHG XD** 0.17 บาท
- **CKP XD** 0.08 บาท

(อ่านรายละเอียดต่อหน้าหลัง)


ณัฐชาต เมฆมาลี
 CFA, FRM (ID: 31379)
 E-mail: nuttachart@trinitythai.com

บริษัทหลักทรัพย์ ทรินิตี้ จำกัด, 179 อาคารบางกอก ซิตี้ ทาวเวอร์ ชั้น 25-26, 29 ถนนสาทรใต้ เขตสาทร กรุงเทพฯ 10120 โทรศัพท์ 0-2088-9100 โทรสาร 0-2088-9399

รายงานฉบับนี้จัดทำขึ้นโดยข้อมูลเท่าที่ปรากฏและเชื่อว่าเป็นที่น่าเชื่อถือแต่ไม่ถือเป็นการยืนยันความถูกต้องและความสมบูรณ์ของข้อมูลนั้นๆ โดยบริษัทหลักทรัพย์ ทรินิตี้ จำกัด ผู้จัดทำขอสงวนสิทธิ์ในการเปลี่ยนแปลงความเห็นหรือประมาณการต่างๆ ที่ปรากฏในรายงานฉบับนี้โดยไม่ต้องแจ้งล่วงหน้า รายงานฉบับนี้มีวัตถุประสงค์เพื่อใช้ประกอบการตัดสินใจของนักลงทุน โดยไม่เป็นการชี้นำหรือชักชวนให้ นักลงทุนทำการซื้อหรือขายหลักทรัพย์ หรือตราสารทางการเงินใดๆ ที่ปรากฏในรายงาน

Strategy

- CPI:** จับตารายงานตัวเลขเงินเฟ้อของไทยประจำเดือนเม.ย.ในวันนี้ ซึ่งล่าสุดตลาดคาดการณ์ขยายตัวที่ระดับ 4.8% หากตัวเลขออกมาใกล้เคียงคาดหรือต่ำกว่า อาจทำให้นักลงทุนคลายความกังวลในระยะสั้นได้ อย่างไรก็ตาม เรา มองว่า **บททดสอบจริงน่าจะรออยู่ในเดือนพ.ค.** ซึ่งไทยเพิ่งมีการขยับราคาน้ำมันดีเซลขึ้น และจะขยับต่อเนื่องในช่วงถัดไป ซึ่งเป็นการเปิด **Upside risk** ให้กับตัวเลขเงินเฟ้อในช่วงถัดไปได้ **ยังคงมองเช่นเดิมว่าปัจจัยเสี่ยงที่สำคัญของตลาดหุ้นไทยในช่วงถัดไปไม่ใช่ปัจจัยต่างประเทศแต่อย่างใด แต่เป็นปัญหาต้นทุนของธุรกิจต่างๆที่ปรับตัวสูงขึ้น** ซึ่งย่อมมีการส่งผ่านต้นทุนบางส่วนมายังผู้บริโภคด้วย **ไม่นับรวมกับความเป็นไปได้ที่จะมีการเพิ่มค่าแรง/ค่าจ้างในช่วงถัดไป** ซึ่งจะส่งผลกระทบต่ออัตรากำไรของบริษัทจดทะเบียนด้วยเช่นกัน กล่าวโดยสรุปเรามองความเป็นไปได้ที่นักวิเคราะห์จะเริ่มออกมาหันประมาณการกำไรของบริษัทจดทะเบียนลง เมื่อมาประกอบกับ Bond yield สหรัฐฯและไทยที่อยู่สูง คาดจะทำให้ Earning yield gap ของ SET Index อยู่ในระดับต่ำต่อไป
- KCC:** เข้าซื้อขายวันแรกในตลาด mai วันนี้ เป็นบริษัทบริหารสินทรัพย์ที่ผู้บริหารมีความเชี่ยวชาญในธุรกิจมายาวนาน โดยพอร์ต NPL ของบริษัทเป็นสินเชื่อธุรกิจและสินเชื่อที่อยู่อาศัย ทำให้บริษัทสามารถคุมค่าใช้จ่ายได้ดีและมีอัตรากำไรที่โดดเด่น ประเมินแนวโน้มในอนาคต คาดกำไรเติบโตสูงจากการขยายธุรกิจรับสถานการณ์ NPL ในประเทศที่มีแนวโน้มเพิ่มสูงขึ้น (EPS CAGR 3 ปีข้างหน้า 44%) และบริษัทมีฐานเงินทุนที่พร้อมต่อการขยายตัว เราประเมินราคาเป้าหมายเชิงอนุรักษ์นิยมที่ **5.2 บาท** ถึง **PBV 2.7 เท่า** ยังมีส่วนลดจาก **PBV** ของบริษัท **AMC** ในตลาดค่อนข้างมาก ซึ่งอาจเป็น **Upside** ในอนาคตได้ หากบริษัทถูก **Re-rated multiple** ขึ้น

ณัฐชาติ เมฆมาติน, CFA, FRM
 เลขทะเบียนนักวิเคราะห์: 031379
 nuttachart@trinitythai.com

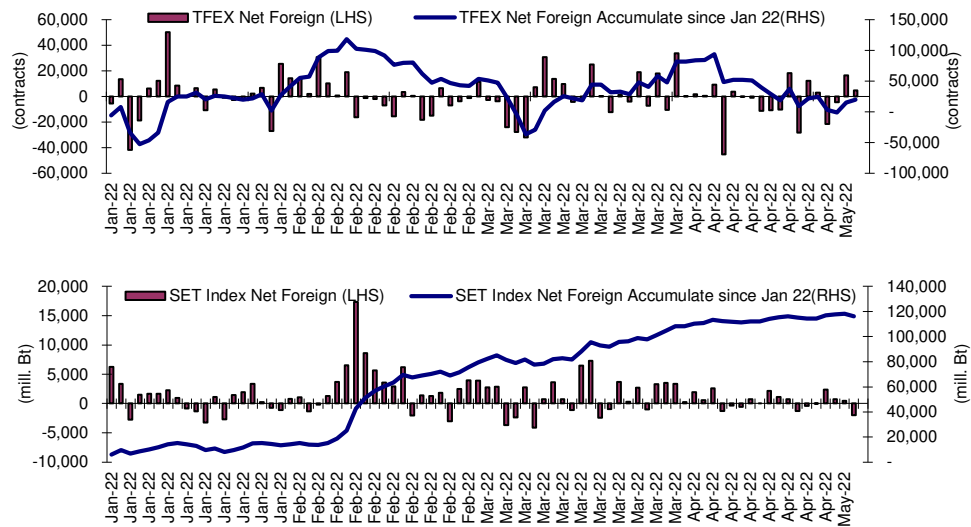
Fund Flow

Foreign Portfolio Investment in Equities (Asia ex. Japan)

	As at	Day	WTD Net	MTD Net	YTD Net
India	2-May	174.6	174.6	174.6	-17,169.0
Indonesia	28-Apr	164.1	1,758.9	2,783.2	5,012.2
Malaysia	29-Apr	0.5	30.1	193.2	1,734.4
Philippines	4-May	-46.3	-55.7	-55.7	-273.8
South Korea	4-May	-73.8	-30.7	-30.7	-11,491.5
Sri Lanka	4-May	0.1	0.1	0.1	-9.0
Taiwan	4-May	-69.9	-39.8	-39.8	-26,441.9
Thailand	3-May	-53.3	-53.3	-53.3	3,637.1
Vietnam	4-May	-13.4	-13.4	-13.4	-167.4

Source: Bloomberg

Net Foreign



Indicators to watch

	Last	Previous	% chg	1W Prior	1M Prior	Remark
VIX Index	22.70	21.82	4.0%	5.3%	-11.6%	-
Ted Spread	0.31	0.31	0.0%	-5.1%	-44.9%	+
TTF (Thai Trust Fund)	11.27	11.25	0.2%	0.4%	6.1%	+
U.S.Dollar Index	102.51	103.46	-0.9%	0.2%	3.6%	+
U.S.Bond Yield	2.94	2.97	-0.8%	7.2%	23.1%	-
US Coal Index	7.5	6.87	9.2%	39.9%	58.2%	+
Emerging Asia Index (MXMS)	589.94	593.01	-0.5%	-1.4%	-2.0%	-

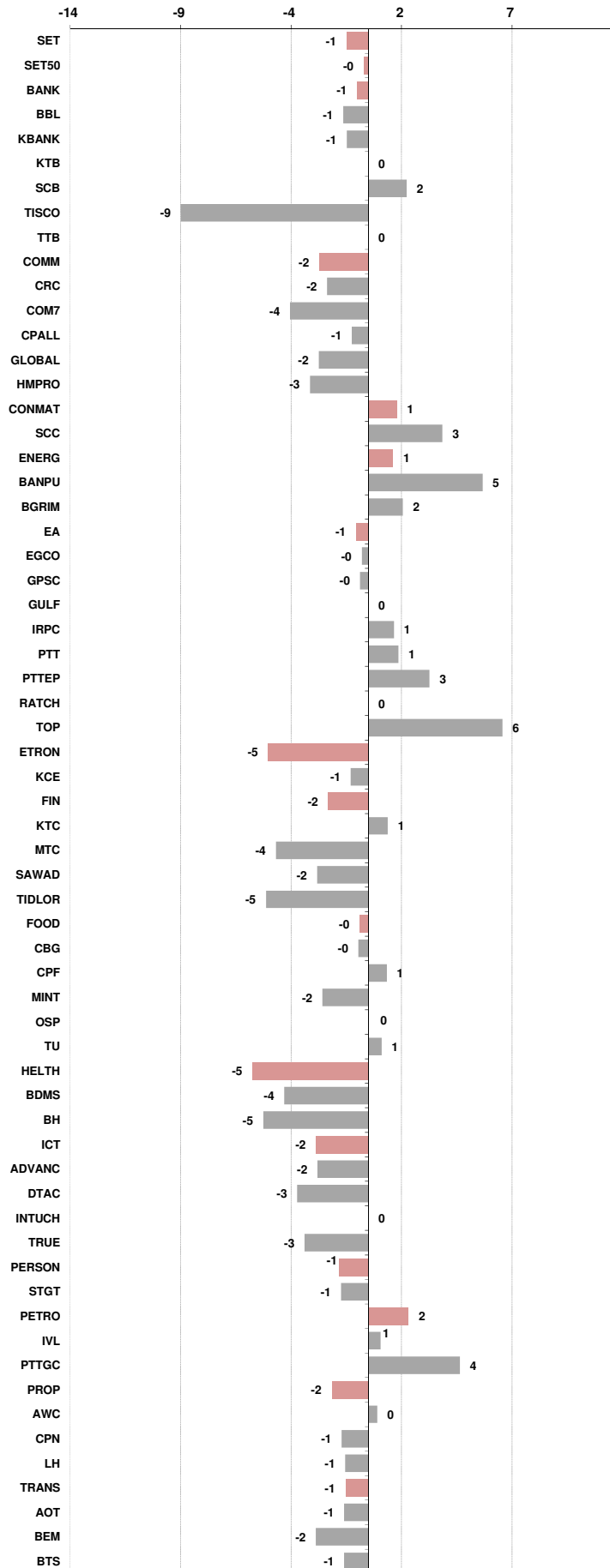
Source: Bloomberg, Aspen

Price performance of Stock in SET50

(for weekly: 3 May 2022 - 26 Apr 2022)

Stock	3-May-22	%YTD	%-1W	%-1M	%-3M	%-6M	%-12M
SET	1,652.29	0	-1	-3	-1	3	4
SET50	979.01	-1	0	-4	-2	1	2
BANK	383.32	-8	-1	-11	-11	-5	1
BBL	130.00	7	-1	-5	-5	4	7
KBANK	151.00	6	-1	-7	0	6	14
KTB	14.90	13	0	7	7	28	32
SCB	117.50	-7	2	-3	-7	-11	12
TISCO	91.50	-5	-9	-9	-7	1	-1
TTB	1.29	-12	0	-2	-4	12	10
COMM	38,399.62	3	-2	-4	3	-2	2
CRC	39.25	23	-2	-2	14	14	12
COM7	40.75	-3	-4	-4	4	13	11
CPALL	65.50	11	-1	0	3	1	5
GLOBAL	21.70	9	-2	-5	14	6	-3
HMPRO	14.70	1	-3	-9	3	-1	4
CONMAT	9,573.14	-5	1	-3	-5	-7	-18
SCC	370.00	-4	3	-3	-4	-7	-20
ENERG	24,624.64	0	1	-3	-1	4	4
BANPU	12.20	15	5	10	13	14	-1
BGRIM	32.50	-20	2	-4	-10	-22	-24
EA	87.25	-9	-1	-11	-5	34	43
EGCO	166.50	-5	0	-2	-4	-5	-6
GPSC	66.25	-25	0	-7	-15	-14	-9
GULF	48.25	5	0	-6	-4	14	40
IRPC	3.50	-9	1	-2	-8	-16	-15
PTT	37.25	-2	1	-4	-4	-1	-7
PTTEP	148.50	26	3	2	15	26	25
RATCH	44.25	-2	0	1	-2	-1	-12
TOP	56.75	15	6	9	10	4	-4
ETRON	5,355.42	-19	-5	-7	-12	-19	3
KCE	61.50	-30	-1	-6	-16	-30	6
FIN	5,301.81	-5	-2	-4	-7	4	-11
KTC	57.50	-3	1	-6	-12	2	-25
MTC	45.75	-22	-4	-12	-20	-24	-29
SAWAD	52.50	-15	-2	-8	-17	-17	-37
TIDLOR	36.00	-1	-5	-5	1	-2	N/A
FOOD	13,223.97	-1	0	-1	0	-1	-1
CBG	108.50	-9	0	0	5	-11	-4
CPF	24.20	-5	1	0	-4	-4	-17
MINT	35.25	23	-2	4	17	7	18
OSP	35.00	2	0	-7	8	7	-2
TU	16.90	-13	1	-11	-20	-17	12
HELTH	6,360.53	11	-5	0	12	11	22
BDMS	25.25	10	-4	1	11	7	16
BH	160.00	13	-5	3	8	5	19
ICT	216.01	12	-2	-1	10	34	52
ADVANC	212.00	-8	-2	-10	-5	12	24
DTAC	45.00	-2	-3	-11	-4	27	37
INTUCH	69.25	-14	0	-11	-9	-6	9
TRUE	4.70	-2	-3	-9	-4	26	44
PERSON	183.97	-19	-1	-5	-16	-14	-39
STGT	24.00	-21	-1	-6	-19	-16	-46
PETRO	1,069.68	-5	2	0	-8	-5	-14
IVL	45.25	5	1	-1	-6	8	-6
PTTGC	50.25	-14	4	0	-12	-18	-26
PROP	246.10	3	-2	-1	0	4	8
AWC	4.94	6	0	-1	1	12	4
CPN	61.00	8	-1	3	13	5	17
LH	9.45	7	-1	0	-3	12	9
TRANS	351.85	5	-1	1	3	1	3
AOT	67.25	10	-1	1	5	4	8
BEM	8.20	-3	-2	-5	-2	-8	2
BTS	8.95	-4	-1	-2	-4	-6	0

1 Week Performance





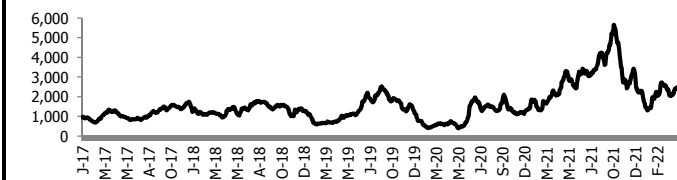
อัตราแลกเปลี่ยนวันนี้* 34.03 Change -0.32

*เปรียบเทียบ Transaction ล่าสุดกับก่อนหน้า (โดยไม่แยกว่าเป็นของ off-shore หรือ on-shore)

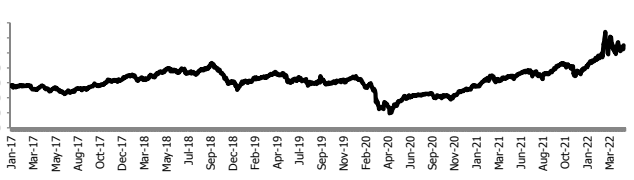
สินค้า	ดัชนีราคา	ปิดล่าสุด	ก่อนหน้า	ราคาปิดล่าสุด	ก่อนหน้า	เปลี่ยน +/-	%	หลักทรัพย์ที่เกี่ยวข้อง
เรือ <i>ปรับปรุ</i>	Baltic Dry Index (spot)	4-May-22	3-May-22	2,485	2,412	+73.00	3.0%	PSL, TTA
	BHSI (Handy Size)	4-May-22	3-May-22	1,609	1,593	+16.00	1.0%	
ยาง	(US Cents/kg)	4-May-22	3-May-22	211.30	209.00	+2.30	1.1%	STA, TRUBB
	(Cent/Pound)	4-May-22	3-May-22	18.62	18.62	+0.00	0.0%	KSL
ถั่วเหลือง	(Cent\$/Bushel)	4-May-22	3-May-22	1,654.00	1,640.50	+13.50	0.8%	TVO
น้ำมันปาล์ม	(US\$/ton)	4-May-22	3-May-22	7,104.00	6,914.00	+190.00	2.7%	CPI, LST, UPOIC, UVAN
สังกะสี	(US\$/ton)	4-May-22	3-May-22	3,991.00	4,163.00	-172.00	-4.1%	PDI
ทองคำ	(US\$/oz)	4-May-22	3-May-22	1,867.00	1,868.80	-1.80	-0.1%	THL (Source:Aspen)
SPDR Gold Trust	(ton)	4-May-22	3-May-22	1,089.04	1,089.04	+0.00	0.0%	
น้ำมันดิบ <i>ทุกวัน</i>	WTI (US\$/barrel)	4-May-22	3-May-22	107.55	102.41	+5.14	5.0%	PTT, PTTEP, TOP, PTTGC, BCP
	Brent (US\$/barrel)	4-May-22	3-May-22	110.18	104.97	+5.21	5.0%	(Source:Aspen)
ค่าการกลั่น <i>ทุกวัน</i>	GRM (US\$/barrel)	4-May-22	3-May-22	36.24	37.70	-1.46	-3.9%	BCP, IRPC, PTTGC and TOP (Bloomberg)
น้ำมันทำความร้อน	Heating Oil (cent/gallon)	4-May-22	3-May-22	423.70	363.27	+60.43	16.6%	BCP, IRPC, PTTGC and TOP (Bloomberg)
	Natural Gas(\$/MMBtu)	4-May-22	3-May-22	8.41	8.42	-0.00	0.0%	PTTEP, PTT, BANPU (Bloomberg)
ปิโตรเคมี	Naphtha (US\$/MT)	4-May-22	3-May-22	906.75	930.50	-23.75	-2.6%	PTTGC, SCC (เป็นต้นทุน)
	Ethylene (US\$/MT)	29-Apr-22	22-Apr-22	1,185	1,275	-90.00	-7.1%	PTTGC, SCC, IRPC (Bloomberg)
<i>ทุกสัปดาห์</i>	Propylene (US\$/MT)	29-Apr-22	22-Apr-22	1,170	1,195	-25.00	-2.1%	PTTGC, SCC, IRPC
เหล็ก US.Mid West	HRC (US\$/ton) ไรด์รอน	4-May-22	3-May-22	1,390.0	1,370.0	+20.00	1.5%	(Source:Bloomberg)
ถ่านหิน	NEX (US\$/ton)	29-Apr-22	22-Apr-22	363.72	357.15	+6.57	1.8%	BANPU, LANNA, UMS
อาหาร	ไก่ (บาท/กก.)	31-Mar-22	28-Feb-22	39	39	+0.00	0.0%	CPF, GFPT (Source: CPF)
	<i>ทุกเดือน</i> กุ้งVannamei(บาท/กก.)	31-Mar-22	28-Feb-22	175	190	-15.00	-7.9%	CPF, CFRESH, SSF, ASIAN, TU
	<i>ทุกเดือน</i> สุกร (บาท/กก.)	31-Mar-22	28-Feb-22	88	90	-2.00	-2.2%	CPF

กราฟแสดงแนวโน้มราคา

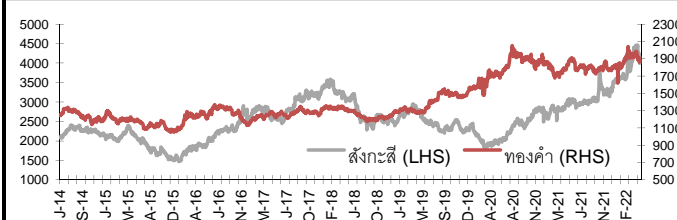
ค่าระวางเรือ (Baltic dry Index)



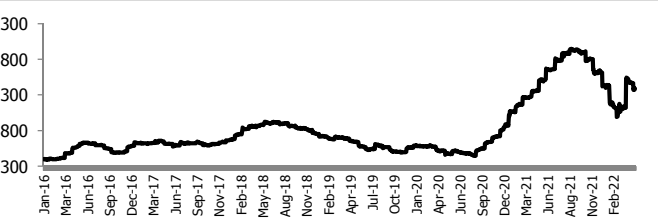
ราคาน้ำมัน Brent Crude Oil (US\$/bbl)



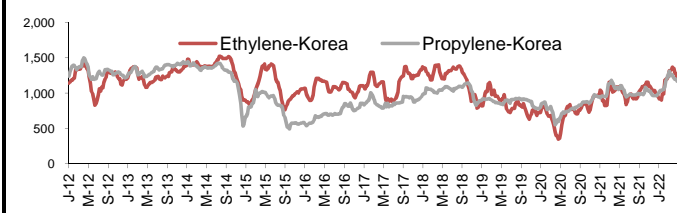
สังกะสี ทองคำ : PDI



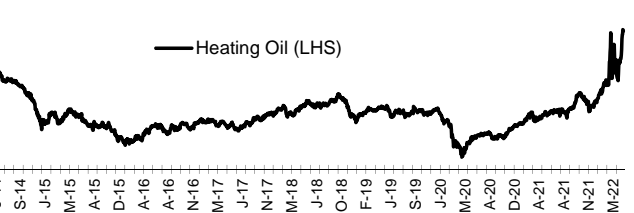
เหล็กไรด์รอน



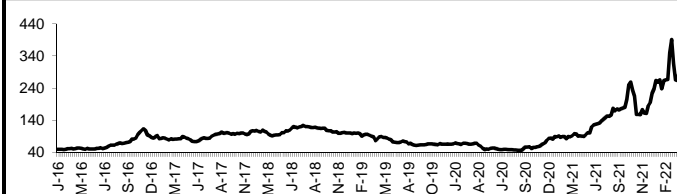
Ethylene-Korea vs Propylene-Korea (US\$/MT)



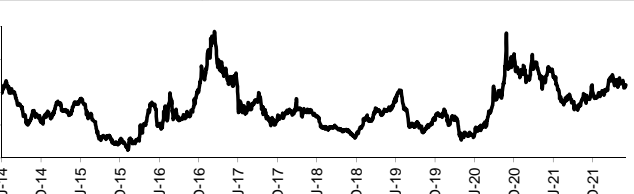
Bunker /Heating Oil Price (USD/ton)



ถ่านหิน (Nexcastle Export Index US\$/ton)



ราคายาง (US Cents/kg)



ที่มา: CPF, BANPU, Bloomberg and Aspen

แบบรายงานการเปลี่ยนแปลงการถือหลักทรัพย์และสัญญาซื้อขายล่วงหน้าของผู้บริหาร (แบบ 59)

ชื่อผู้บริหาร	วิธีการได้มา/ จำหน่าย	จำนวน (หุ้น)	ราคา (บาท)	มูลค่า (บาท)	ประเภท หลักทรัพย์	วันที่ได้มา/ จำหน่าย
AKR นาย วิจิต แหม่นบุญเรือง	ซื้อ	200,000.00	1.01	202,000.00	หุ้นสามัญ	3/5/2565
CAZ นาย ประเสริฐ ศรีวิธานวัฒน์	ขาย	100,000.00	6.20	620,000.00	หุ้นสามัญ	3/5/2565
CAZ นาย ประเสริฐ ศรีวิธานวัฒน์	ขาย	100,000.00	6.00	600,000.00	หุ้นสามัญ	3/5/2565
CAZ นาย ประเสริฐ ศรีวิธานวัฒน์	ขาย	100,000.00	5.90	590,000.00	หุ้นสามัญ	3/5/2565
CAZ นาย ประเสริฐ ศรีวิธานวัฒน์	ขาย	100,000.00	5.80	580,000.00	หุ้นสามัญ	3/5/2565
EP นาย ยุทธ ชินสุภัคกุล	ซื้อ	114,200.00	5.15	588,130.00	หุ้นสามัญ	29/4/2565
FN นางสาว นิพนธ์ สงวัฒนา	ขาย	401,800.00	3.03	1,217,454.00	หุ้นสามัญ	3/5/2565
SMD นางสาว อภิษฐา ง่วนบรรจง	ขาย	20,000.00	14.40	288,000.00	หุ้นสามัญ	21/4/2565
SMD นางสาว อภิษฐา ง่วนบรรจง	ขาย	20,000.00	14.50	290,000.00	หุ้นสามัญ	21/4/2565
SMD นางสาว อภิษฐา ง่วนบรรจง	ขาย	10,000.00	14.70	147,000.00	หุ้นสามัญ	21/4/2565
TEAM นาย จักรพันธ์ มานัสสถิตย์	ซื้อ	250,000.00	3.98	995,000.00	หุ้นสามัญ	3/5/2565
THG นาย เอื้อชาติ กาญจนพิทักษ์	ซื้อ	500,000.00	59.12	29,560,000.00	หุ้นสามัญ	3/5/2565
TSR นาย สุรัตน์ วงศ์รัตนมาตัส	ซื้อ	1,000.00	3.90	3,900.00	หุ้นสามัญ	27/4/2565
TSR นาย สุรัตน์ วงศ์รัตนมาตัส	ซื้อ	1,500.00	3.90	5,850.00	หุ้นสามัญ	27/4/2565
TSR นาย สุรัตน์ วงศ์รัตนมาตัส	ซื้อ	10,000.00	3.98	39,800.00	หุ้นสามัญ	28/4/2565

ที่มา : ศูนย์สารสนเทศตลาดทุน สำนักงานคณะกรรมการ ก.ล.ด.

แบบรายงานการได้มาหรือจำหน่ายหลักทรัพย์ของกิจการ (246-2)

ชื่อบริษัท	ชื่อผู้ได้มา/ จำหน่าย	Sell/Buy	ประเภท หลักทรัพย์	%ได้มา/ จำหน่าย	%หลังได้มา/ จำหน่าย	วันที่ได้มา/ จำหน่าย	หมายเหตุ
SWC บริษัท ทีโอเอ เวเนเจอร์ โฮลดิ้ง จำกัด		ได้มัก	หุ้น	63.2865	69.301	22/4/2565	
TQR บริษัท ทีคิวเอ็ม คอร์ปอเรชั่น จำกัด (มหาชน)		ได้มัก	หุ้น	0.0826	44.4304	29/4/2565	

ที่มา : ศูนย์สารสนเทศตลาดทุน สำนักงานคณะกรรมการ ก.ล.ด.

หลักทรัพย์ที่ต้องซื้อขายด้วยบัญชี Cash Balance

Stock	May 2022																											
	5	6	9	10	11	12	13	17	18	19	20	23	24	25	26	27	30	31	1	2	3	31	1					

LEVEL 1 : Cash Balance

TSR		Exit: 12 May
SCM-W1		
TH		
ABM		
IND		Exit: 13 May
JDF		
NBC		
SISB		
FSMART		
NINE		
MONO		Exit: 13 May
ASAP		
FORTH		
JUTHA		
JUTHA-P		Exit: 20 May
JUTHA-W1		
KASET		
ZIGA		
ZIGA-W1		

LEVEL 2: Excluded from Credit limit and Cash Balance

-

LEVEL 3: A One-day Suspension of Trading, followed by Prohibit Net Settlement, Excluded from Credit limit and Cash Balance

BGT		Exit: 10 May
TEAMG		Exit: 12 May
JTS		Exit: 13 May

Source: SET

Short Sales

Stock	% Short Sale Volume Comparing with Main Board	Average Price (Bt)	Volume (shares)	Value (Mil. B)
AOT-R	21.99	66.94	3,934,900	263,386,900
BANPU	7.23	12.29	13,470,800	165,512,740
PTT	12.70	37.33	4,078,300	152,222,625
KBANK	11.12	150.83	909,000	137,100,950
BDMS	5.65	25.27	5,077,500	128,301,375
CPN-R	15.28	61.29	2,080,900	127,537,525
TOP-R	11.99	57.07	2,211,100	126,184,925
CPALL-R	12.36	65.14	1,930,600	125,751,775
PTTEP-R	10.96	150.26	821,000	123,360,250
AMATA-R	18.59	20.61	5,573,000	114,843,030
EA	14.34	87.43	1,178,300	103,024,000
SCB	3.33	115.44	876,000	101,129,800
TOP	8.85	57.07	1,632,800	93,177,925
GULF	11.66	48.31	1,908,400	92,204,050
SCB-R	2.95	116.69	769,000	89,733,150
INTUCH-R	25.72	68.98	1,290,800	89,045,100
SAWAD-R	16.09	52.63	1,689,200	88,895,900
BDMS-R	3.81	25.03	3,455,600	86,507,650
JMT-R	9.99	85.83	925,900	79,470,625
CPALL	7.72	65.07	1,206,700	78,522,975
JMART-R	7.81	61.07	1,271,100	77,630,425
BANPU-R	3.33	12.23	6,229,500	76,168,320
AOT	6.23	66.92	1,115,100	74,617,300
ADVANC	5.87	214.44	346,700	74,344,700
CENTEL-R	19.43	45.47	1,600,700	72,778,500
BGRIM	32.58	32.21	2,184,900	70,366,125
CPN	8.33	61.50	1,131,000	69,552,425
PTTGC-R	9.64	50.60	1,367,000	69,166,600
EA-R	9.51	87.68	779,200	68,318,350
SCC-R	8.76	368.70	183,000	67,472,300
PTTGC	9.14	50.55	1,296,800	65,554,850
ADVANC-R	5.17	213.53	307,000	65,553,900
TRUE	6.54	4.74	13,813,700	65,471,950
DELTA-R	25.00	360.68	179,600	64,778,500
TISCO-R	7.26	91.63	656,500	60,153,475
KCE-R	13.77	62.24	917,200	57,084,325
HIMPRO-R	7.98	14.77	3,862,300	57,032,360
COM7-R	11.64	40.88	1,382,700	56,525,200
KTC-R	25.77	57.45	918,000	52,735,650
COM7	10.09	40.95	1,196,800	49,008,700
GUNKUL-R	8.62	5.67	8,611,400	48,816,770
IVL-R	16.93	45.25	1,053,900	47,686,775
MTC	7.16	46.09	1,025,200	47,250,425
IRPC	12.27	3.50	13,324,200	46,687,158
TRUE-R	4.57	4.70	9,741,600	45,791,588
SAWAD	8.17	52.54	859,200	45,144,800
TTA-R	11.45	9.83	4,591,900	45,129,015
JMT	5.61	85.62	521,100	44,618,800
IRPC-R	11.62	3.51	12,607,300	44,197,548
CBG-R	11.43	109.20	402,300	43,931,400
MTC-R	6.65	46.09	951,300	43,842,075
LH-R	11.97	9.44	4,550,000	42,966,280
KBANK-R	3.47	151.00	283,300	42,777,150
SCC	5.54	369.57	115,500	42,685,100
BEM-R	15.90	8.17	5,214,000	42,607,710
JMART	4.27	61.57	689,000	42,424,075
CPF-R	11.63	24.15	1,652,800	39,910,500
INTUCH	11.27	68.98	565,500	39,008,225
GPSC-R	12.94	66.24	558,300	36,984,100
KTB	8.23	14.95	2,450,900	36,631,980

Source: SET



May 2022

Monday	Tuesday	Wednesday	Thursday	Friday
2	3	4	5	6
<p>ชดเชยวันแรงงานแห่งชาติ</p>	<ul style="list-style-type: none"> ■ ALUCON XD 10.00 บาท ■ BFIT XD 0.82 บาท ■ CIVIL XD 0.02 บาท ■ HTC XD 0.96 บาท ■ ICC XD 0.35 บาท ■ IIG XD 0.40 บาท ■ KISS XD 0.10 บาท ■ MFEC XD 0.40 บาท ■ OCC XD 0.05 บาท ■ PIMO XD 0.045 บาท ■ PL XD 0.11 บาท ■ PRAKIT XD 0.60 บาท ■ PREB XD 0.40 บาท ■ RS XD 0.35 บาท ■ SABUY XD 0.03 บาท ■ SAUCE XD 1.60 บาท ■ SAWAD XD 1.80 บาท ■ SCG XD 0.061 บาท ■ SRICHA XD 0.25 บาท ■ SUPER XD 0.006 บาท ■ TPA XD 0.45 บาท ■ TPCS XD 0.75 บาท ■ TRT XD 0.12 บาท ■ TRUBB XD 0.15 บาท ■ RT XW 5:1 ■ W XR 9:2 @ 3.30 บาท ■ SONIC ลูกหุ้นเข้า 7,878,900 หุ้น ■ UREKA ลูกหุ้นเข้า 867,900 หุ้น 	<p>วันฉัตรมงคล</p>	<ul style="list-style-type: none"> ■ ABICO XD 0.0452 บาท ■ ACG XD 0.0133 บาท ■ AKP XD 0.05 บาท ■ APP XD 0.20 บาท ■ CHG XD 0.17 บาท ■ CKP XD 0.08 บาท ■ COLOR XD 0.05 บาท ■ COMAN XD 0.0877 บาท ■ CPANEL XD 0.0183333 บาท ■ CPANEL XD 15:1 ■ CPF XD 0.25 บาท ■ EKH XD 0.13 บาท ■ EKH XD 25:1 ■ ENGY XD 0.08 บาท ■ FPI XD 0.07 บาท ■ GUNKUL XD 0.12 บาท ■ HFT XD 0.425 บาท ■ HPT XD 0.02 บาท ■ HUMAN XD 0.10 บาท ■ ICHI XD 0.50 บาท ■ ILM XD 0.40 บาท ■ KUN XD 0.08 บาท ■ KWM XD 0.096 บาท ■ LH XD 0.25 บาท ■ LPH XD 0.10 บาท ■ MGT XD 0.12 บาท ■ MODERN XD 0.07 บาท ■ NETBAY XD 0.7945 บาท ■ NYT XD 0.16 บาท ■ OSP XD 0.65 บาท ■ PACO XD 0.05 บาท ■ PAF XD 0.015 บาท ■ PLE XD 0.019 บาท ■ PR9 XD 0.14 บาท ■ PRAPAT XD 0.006 บาท ■ PRAPAT XD 10:1 ■ RICHY XD 0.0075 บาท ■ RICHY XD 16:1 ■ SABINA XD 0.44 บาท ■ SALEE XD 0.015 บาท ■ SCM XD 0.17 บาท ■ SCN XD 0.055 บาท ■ SELIC XD 0.00533728 บาท ■ SELIC XD 10.40904316 : 1 ■ SMT XD 0.05 บาท ■ SSP XD 0.0111111114 บาท ■ SSP XD 10:1 ■ STHAI XD 0.11 บาท ■ SVI XD 0.23 บาท ■ TEAMG XD 0.15 บาท ■ TFMAMA XD 1.90 บาท ■ TNL XD 0.50 บาท ■ TOA XD 0.19 บาท ■ TVT XD 0.03 บาท ■ WACOAL XD 0.50 บาท ■ WHA XD 0.0735 บาท ■ WIK XD 0.09 บาท ■ COLOR XW 10:1 ■ GRAND ลูกหุ้นเข้า 52,910,052 หุ้น ■ GCAP ลูกหุ้นเข้า 2,878,526 หุ้น ■ KCC เข้าซื้อขายเป็นวันแรก (620mn sh @ Bt3.70) ตลาด MAI ■ BIS เข้าซื้อขายเป็นวันแรก (314mn sh @ Bt6.00) ตลาด MAI 	<ul style="list-style-type: none"> ■ AHC XD 0.6034 บาท ■ BBIK XD 0.375 บาท ■ CHOTI XD 3.18 บาท ■ CPR XD 0.11 บาท ■ DEMCO XD 0.03 บาท ■ IVL XD 0.25 บาท ■ KUMWEL XD 0.06 บาท ■ MATI XD 0.45 บาท ■ MITSIB XD 0.015 บาท ■ NNCL XD 0.06 บาท ■ PRM XD 0.18 บาท ■ ROJNA XD 0.20 บาท ■ S&J XD 1.20 บาท ■ SAPPE XD 1.10 บาท ■ SICT XD 0.043 บาท ■ SORKON XD 0.15 บาท ■ SPI XD 0.60 บาท ■ SSF XD 0.5185 บาท ■ SST XD 0.03 บาท ■ TVI XD 0.70 บาท ■ CI XW 4:1



9	10	11	12	13
<ul style="list-style-type: none"> ■ A5 XD 0.01 תרנ ■ AMR XD 0.08 תרנ ■ ASEFA XD 0.22 תרנ ■ CCP XD 0.013 תרנ ■ CRC XD 0.30 תרנ ■ CSR XD 0.75 תרנ ■ CSS XD 0.10 תרנ ■ EASTW XD 0.24 תרנ ■ FE XD 5.50 תרנ ■ INET XD 0.042 תרנ ■ JUBILE XD 0.37 תרנ ■ KAMART XD 0.06 תרנ ■ LEO XD 0.18 תרנ ■ MILL XD 0.01 תרנ ■ MILL XD 10:1 ■ MOONG XD 0.21 תרנ ■ NOBLE XD 0.08 תרנ ■ ONEE XD 0.069 תרנ ■ ORI XD 0.42 תרנ ■ PB XD 1.06 תרנ ■ PROEN XD 0.0577 תרנ ■ RJH XD 1.00 תרנ ■ SECURE XD 0.18 תרנ ■ SITHAI XD 0.03 תרנ ■ SK XD 0.025 תרנ ■ SPC XD 1.00 תרנ ■ SSSC XD 0.23 תרנ ■ TC XD 0.15 תרנ ■ TOPP XD 4.05 תרנ ■ TPAC XD 0.141 תרנ ■ GEL XR 3:1 @ 0.23 תרנ ■ GEL XW 2:1 ■ KOOL XR 1:1.5 @ 0.50 תרנ ■ PROEN XW 2:1 	<ul style="list-style-type: none"> ■ ALLA XD 0.05 תרנ ■ AMARIN XD 0.19 תרנ ■ AP XD 0.50 תרנ ■ APCS XD 0.06 תרנ ■ ARROW XD 0.35 תרנ ■ BAY XD 0.45 תרנ ■ BCH XD 1.00 תרנ ■ BGC XD 0.12 תרנ ■ BLA XD 0.56 תרנ ■ BRR XD 0.07 תרנ ■ FNS XD 0.50 תרנ ■ ILINK XD 0.38 תרנ ■ JWD XD 0.25 תרנ ■ M XD 0.80 תרנ ■ PIN XD 0.15 תרנ ■ PPM XD 0.033 תרנ ■ STI XD 0.069444444444 תרנ ■ STI XD 0.8:1 ■ TKC XD 0.30 תרנ ■ VIBHA XD 0.05 תרנ ■ SA XW 100:35 	<ul style="list-style-type: none"> ■ AKR XD 0.03 תרנ ■ AMC XD 0.34 תרנ ■ PERM XD 0.12 תרנ ■ PF XD 0.01555871128 תרנ ■ PF XD 20:1 ■ PG XD 0.10 תרנ ■ SENA XD 0.211477 תרנ ■ SIAM XD 0.01 תרנ ■ SMIT XD 0.22 תרנ ■ SYNTEC XD 0.03 תרנ ■ TRU XD 0.10 תרנ 	<ul style="list-style-type: none"> ■ AEONTS XD 2.65 תרנ ■ NEW XD 0.35 תרנ ■ WP XD 0.15 תרנ ■ ITEL XW 5:1 	<ul style="list-style-type: none"> ■ JSP XR 4:1 @ 0.10 תרנ ■ TH XW 4:1



16	17	18	19	20
ชุดเซย์วันวิลาขบุชา			<ul style="list-style-type: none">■ NINE XR 1.5232:1 @ 3.30 บาท	<ul style="list-style-type: none">■ TSTH XD 0.05 บาท■ PPPM XR 1:3 @ 0.10 บาท■ PPPM XW 6:1
23	24	25	26	27
	<ul style="list-style-type: none">■ ALL XT 1:1■ CPANEL XW 5:1		<ul style="list-style-type: none">■ PPM XW 2:1	
30	31			