

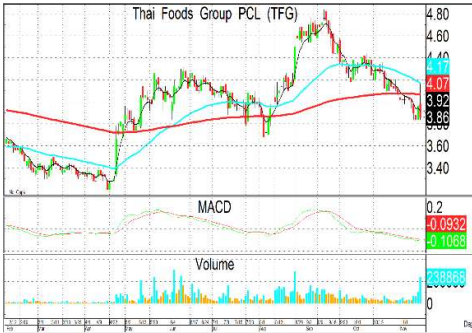
# บมจ. ไทยฟู้ดส์ กรุ๊ป – TFG



15 พฤศจิกายน 2567

## ซื้อ

ราคาเป้าหมาย	5.60 บาท
Upside/Downside	+45%
Median Consensus	5.20 บาท
1M price direction:	



## Stock information

ราคาปิด	3.86 บาท
ราคาปิดสูง/ต่ำใน 1 ปี	4.84/3.04 บาท
มูลค่าตลาด	22,429 ล้านบาท
ปริมาณหุ้น (พาร์ 1)	5,810.8 ล้านหุ้น
Free Float	17.35%
Foreign Limit/Available	49%/15.49%
NVDR in hand (% of share)	2.48%
ปริมาณหุ้นเฉลี่ย/วัน ('000)	6,205.13
Anti-corruption:	ได้รับการรับรอง
CG Score:	

## XD - Date

Period	X-Date	DPS(Bt)
01/01/24-30/06/24	26/08/24	0.075
01/01/23-31/12/23	30/04/24	0.01
01/01/23-30/06/23	24/08/23	0.02



## กำไร 3Q67 ดีต่อเนื่อง

- กำไร 3Q67 อยู่ที่ 1,260 ล้านบาท เพิ่มขึ้น 47%QoQ และฟื้นตัวจากขาดทุน YoY
- รายได้ปรับตัวดีขึ้นค่อนข้างมาก เช่นเดียวกับอัตรากำไรขั้นต้น ทั้งนี้เนื่องจากราคาสัตว์บกปรับตัวดีขึ้นต่อเนื่อง บวกกับการขยายสาขาค้าปลีก
- ปรับประมาณการกำไรปี 67 ขึ้น 57% เพื่อสะท้อนแนวโน้มกำไร 2Q67 และ 3Q67 ที่ฟื้นตัวดีกว่าคาด บวกกับแนวโน้ม 4Q67 ที่แม้จะคาดกำไรอ่อนตัวบ้าง QoQ แต่ยังเป็นระดับสูง
- ให้ราคาเป้าหมาย 5.6 บาท Upside ยังน่าสนใจ จึงคงคำแนะนำ "ซื้อ"

## กำไร 3Q67 ดีต่อเนื่อง

TFG ประกาศกำไรสุทธิ 3Q67 ที่ 1,260 ล้านบาท เพิ่มขึ้น 47%QoQ และฟื้นตัวจากขาดทุน 445 ล้านบาท ใน 3Q66 โดยเป็นการฟื้นตัวจากธุรกิจหลัก ทั้งในส่วนของรายได้ที่เพิ่มขึ้น 8%QoQ และ 20%YoY และอัตรากำไรขั้นต้นที่อยู่ที่ 15.2% จาก 14.4% ใน 2Q67 และ 4.4% ใน 2Q66 ทั้งนี้เนื่องจากราคาหมูหน้าฟาร์มที่ปรับตัวดีขึ้นต่อเนื่อง หลังได้แรงหนุนจากอุปทานที่ลดลงตามปริมาณหมูเถื่อนที่ถูกปราบปราม ส่วนราคาไก่แม้จะอ่อนตัวลงเล็กน้อย QoQ แต่ยังคงอยู่ในระดับสูง เนื่องจากการส่งออกไก่ไทยยังดีต่อเนื่อง นอกจากนี้รายได้จากธุรกิจค้าปลีก (ภายใต้ Thaifoods Fresh Market) มีสัดส่วนอยู่ที่ราว 35% ของรายได้รวม โดยบริษัทมีการขยายสาขาร้านค้าปลีกเพิ่มขึ้นจาก 2Q67 ราว 4 สาขา ทำให้มีสาขารวม 368 สาขา ณ สิ้น 3Q67

## ปรับประมาณการกำไรปี 67 ขึ้น

เราปรับประมาณการกำไรปี 2567 ขึ้นราว 57% จากประมาณการก่อนหน้านี้ มาอยู่ที่ 3,058 ล้านบาท (พลิกจากขาดทุน 813 ล้านบาท ใน 2566) เพื่อสะท้อนแนวโน้มกำไร 2Q67 และ 3Q7 ที่ฟื้นตัวดีกว่าคาด บวกกับแนวโน้ม 4Q67 ที่แม้คาดว่าจะเห็นกำไรอ่อนตัวลงบ้าง QoQ จากฐานสูง และอาจเห็นการอ่อนตัวลงเล็กน้อยของราคาสัตว์บก แต่ยังเป็นกำไรในระดับที่สูง ขณะที่ในปี 2568 เราคาดกำไรที่ 3,243 ล้านบาท ดีขึ้น 6%YoY ภายใต้สมมติฐานราคาสัตว์บกที่สูงต่อเนื่อง และต้นทุนวัตถุดิบที่โดยเฉลี่ยยังทรงตัว

## Upside ยังน่าสนใจ คงคำแนะนำ "ซื้อ"

จากการปรับประมาณการ ทำให้เราปรับราคาเป้าหมายปี 2568 มาอยู่ที่ 5.6 บาท อิง PER 10 เท่า โดยราคาปัจจุบันยังมี Upside ทำให้เราคงคำแนะนำ "ซื้อ"

## ข้อมูลทางการเงิน

Year End:	2021A	2022A	2023A	2024F	2025F
Revenue (Btm)	34,823	52,323	55,871	62,830	68,294
Gross Profit (Btm)	3,153	9,956	3,785	8,168	8,878
EBIT (Btm)	1,477	7,073	540	4,615	4,953
Net Profit (Btm)	562	4,722	(813)	3,058	3,243
EPS (Bt)	0.10	0.84	(0.14)	0.53	0.56
BVPS (Bt)	2.06	2.77	2.36	2.63	2.94
DPS (Bt)	0.09	0.40	0.03	0.25	0.27
PER (x)	48.60	6.13	-27.29	7.34	6.92
PBV (x)	2.36	1.86	1.62	1.47	1.31
ROA (%)	1.82%	11.63%	-1.75%	6.33%	6.44%
ROE (%)	4.95%	34.82%	-5.56%	21.12%	20.07%

**TFG Quarterly Result**

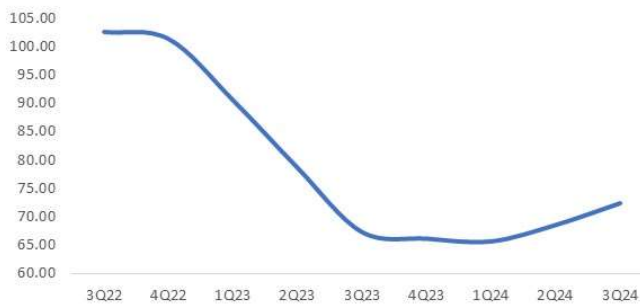
(Unit : Btm)	1Q23	2Q23	3Q23	4Q23	1Q24	2Q24	3Q24	%QoQ	%YoY
<b>Revenues</b>	<b>13,677</b>	<b>13,562</b>	<b>14,081</b>	<b>14,550</b>	<b>14,998</b>	<b>15,639</b>	<b>16,893</b>	8%	20%
COGS	(11,925)	(12,276)	(13,457)	(14,427)	(13,712)	(13,382)	(14,327)	7%	6%
<b>Gross Profit</b>	<b>1,751</b>	<b>1,286</b>	<b>624</b>	<b>123</b>	<b>1,286</b>	<b>2,257</b>	<b>2,566</b>	14%	311%
SG&A	(861)	(853)	(782)	(1,182)	(1,008)	(1,026)	(1,144)	11%	46%
<b>Operating profit</b>	<b>890</b>	<b>434</b>	<b>(157)</b>	<b>(1,059)</b>	<b>278</b>	<b>1,232</b>	<b>1,423</b>	15%	(1004%)
Other incomes/expenses	130	125	100	97	97	116	146	26%	46%
Share of associate incomes	(4)	(13)	0	(3)	(31)	(6)	12	(308%)	4615%
<b>EBIT</b>	<b>1,016</b>	<b>545</b>	<b>(57)</b>	<b>(965)</b>	<b>345</b>	<b>1,342</b>	<b>1,581</b>	18%	(2870%)
Interest expense	(286)	(335)	(322)	(178)	(270)	(264)	(245)	(7%)	(24%)
<b>Profit before taxes</b>	<b>730</b>	<b>210</b>	<b>(379)</b>	<b>(1,142)</b>	<b>75</b>	<b>1,078</b>	<b>1,336</b>	24%	(453%)
Corporate taxes	(223)	18	112	170	13	11	(125)	(1198%)	(211%)
<b>Profit after tax</b>	<b>507</b>	<b>228</b>	<b>(266)</b>	<b>(972)</b>	<b>88</b>	<b>1,089</b>	<b>1,211</b>	11%	(555%)
Non-controlling interest	4	1	(1)	(0)	4	7	9	23%	(1198%)
Extra-ordinary items	(86)	(160)	(178)	111	82	(242)	40	(117%)	(122%)
<b>Net Profit</b>	<b>425</b>	<b>69</b>	<b>(445)</b>	<b>(861)</b>	<b>174</b>	<b>855</b>	<b>1,260</b>	47%	(383%)
<b>EPS</b>	<b>0.08</b>	<b>0.01</b>	<b>(0.08)</b>	<b>(0.15)</b>	<b>0.03</b>	<b>0.15</b>	<b>0.22</b>	47%	(375%)

**PROFITABILITY RATIO**

Gross Profit Margin (%)	12.8%	9.5%	4.4%	0.8%	8.6%	14.4%	15.2%
Operating Profit Margin (%)	6.5%	3.2%	-1.1%	-7.3%	1.9%	7.9%	8.4%
SG&A	6.3%	6.3%	5.6%	8.1%	6.7%	6.6%	6.8%
Effective taxes	30.5%	-8.6%	29.6%	14.9%	-18.0%	-1.1%	9.4%
Net Profit Margin (%)	3.1%	0.5%	-3.2%	-5.9%	1.2%	5.5%	7.5%

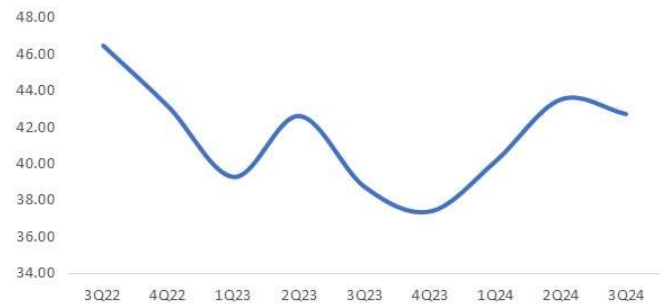
Source: Company Data, Trinity Research

Figure 1: ราคาหมูหน้าฟาร์ม (บาท/กก.)



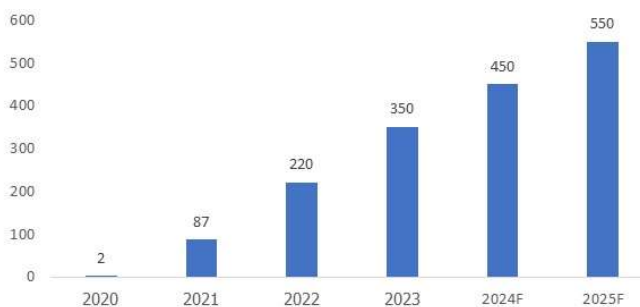
Source: Department of Internal Trade, Trinity Research

Figure 2: ราคาไก่หน้าฟาร์ม (บาท/กก.)



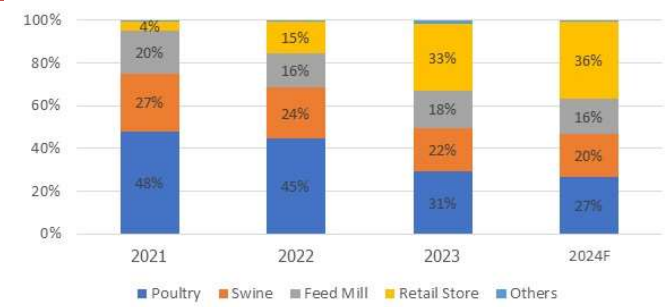
Source: Department of Internal Trade, Trinity Research

Figure 3: คาดการณ์จำนวนสาขาร้านค้าปลีก



Source: Company Data, Trinity Research

Figure 4: คาดการณ์สัดส่วนรายได้



Source: Company Data, Trinity Research

**บริษัทหลักทรัพย์ ทรินิตี้ จำกัด เลขที่ 1 อาคารพาร์ค สยาม ชั้น 22 และห้อง 2301 ชั้น 23 ถนนคอนแวนต์ แขวงสีลม เขตบางรัก กรุงเทพฯ 10500**

รายงานฉบับนี้จัดทำขึ้นโดยข้อมูลที่ปรากฏและเชื่อว่าเป็นที่น่าเชื่อถือได้ แต่ไม่ถือเป็นการยืนยันความถูกต้องและความสะดวกสบายของข้อมูลนั้นๆ โดยบริษัทหลักทรัพย์ ทรินิตี้ จำกัด ผู้จัดทำขอสงวนสิทธิ์ในการเปลี่ยนแปลงความเห็นหรือประมาณการณต่าง ๆ ที่ปรากฏในรายงานฉบับนี้โดยไม่ต้องแจ้งล่วงหน้า รายงานฉบับนี้มีวัตถุประสงค์เพื่อใช้ประกอบการตัดสินใจของนักลงทุน โดยไม่ได้เป็นการชี้แนะหรือชักชวนให้นักลงทุนทำการซื้อหรือขายหลักทรัพย์ หรือตราสารทางการเงินใดๆ ที่ปรากฏในรายงาน

## TFG: นโยบาย ESG

## SET ESG Ratings

A

**E – Environment**  
 (ด้านสิ่งแวดล้อม)

- บริษัทดำเนินธุรกิจทั้งในและต่างประเทศ จึงให้ความสำคัญกับคู่ค้าในการดำเนินธุรกิจร่วมกันอย่างโปร่งใส ซื่อสัตย์ สุจริตต่อต้านการทุจริตคอร์รัปชันทุกรูปแบบ และปฏิบัติตามกฎหมายอย่างเคร่งครัด รวมถึงดำเนินธุรกิจด้วยความรับผิดชอบต่อสังคมและเป็นไปตามมาตรฐานความปลอดภัย อาชีวอนามัย และสิ่งแวดล้อม ปฏิบัติต่อแรงงานด้วยความเป็นธรรม รวมไปถึงปฏิบัติตามอย่างเท่าเทียมตามหลักสิทธิมนุษยชน

**S – Social**  
 (ด้านสังคม)

- บริษัทมีการปฏิบัติตามกฎหมายและข้อกำหนดต่างๆ ที่เกี่ยวข้องกับกิจกรรมการดำเนินงานของบริษัทและมุ่งมั่นให้มีการควบคุมการให้ทรัพยากรและพลังงานอย่างมีประสิทธิภาพ รวมถึงการป้องกันมลพิษด้านสิ่งแวดล้อม เช่น การจัดการน้ำเสีย คุณภาพอากาศ กากของเสีย ตามที่กฎหมายกำหนด และการพัฒนาปรับปรุงอย่างต่อเนื่องส่งเสริมให้ความรู้และสร้างจิตสำนึกแก่พนักงาน ผู้รับเหมา รวมทั้งผู้ที่เกี่ยวข้องในบทบาทหน้าที่และงานที่รับผิดชอบในเรื่องการป้องกันผลกระทบต่อสิ่งแวดล้อม เสริมสร้างการสร้างคุณภาพของสิ่งแวดล้อมที่ดีตลอดจนการใช้พลังงานและของเสียจากกระบวนการทำงาน รวมถึงการใช้ทรัพยากรธรรมชาติอย่างประหยัด

**G – Governance**  
 (ด้านการกำกับดูแลกิจการ)

- บริษัทตระหนักและให้ความสำคัญต่อระบบการบริหารจัดการที่มีประสิทธิภาพ โปร่งใส และสามารถตรวจสอบได้ทั้งในด้านเศรษฐกิจ สังคม และสิ่งแวดล้อม เพื่อทำให้เกิดความเชื่อมั่นกับทุกฝ่ายที่เกี่ยวข้องและส่งผลให้ธุรกิจเติบโตอย่างยั่งยืนภายใต้การดำเนินงานอย่างมีจรรยาบรรณและเป็นไปตามข้อกำหนดด้านกฎหมายที่เกี่ยวข้อง จึงได้กำหนดนโยบายการกำกับดูแลกิจการเพื่อยกระดับการดำเนินงานที่มีอยู่แล้วให้มีความเป็นมาตรฐานที่ชัดเจนและทำการสื่อสารเพื่อให้เกิดการนำไปปฏิบัติในระดับองค์กรของบริษัททุกระดับชั้น

THAI FOOD GROUP PUBLIC COMPANY LIMITED (TFG)					
Income statement					
Year End Dec (Btm)	2021A	2022A	2023A	2024F	2025F
Sales	34,823	52,323	55,871	62,830	68,294
Cost of good sold	(31,670)	(42,367)	(52,086)	(54,662)	(59,416)
<b>Gross Profit</b>	<b>3,153</b>	<b>9,956</b>	<b>3,785</b>	<b>8,168</b>	<b>8,878</b>
SG&A	(1,927)	(3,243)	(3,678)	(4,021)	(4,371)
Other Income	251	369	453	466	438
Equity sharing profit	0	(9)	(20)	2	7
<b>EBIT</b>	<b>1,477</b>	<b>7,073</b>	<b>540</b>	<b>4,615</b>	<b>4,953</b>
Financial Costs	(493)	(845)	(1,120)	(1,188)	(1,193)
<b>Pretax Profit</b>	<b>984</b>	<b>6,228</b>	<b>(580)</b>	<b>3,426</b>	<b>3,760</b>
Tax	(546)	(845)	77	(480)	(526)
<b>Net Profit before minority</b>	<b>438</b>	<b>5,383</b>	<b>(503)</b>	<b>2,947</b>	<b>3,233</b>
Less Minority Interest	10	(4)	3	(8)	10
<b>Net Profit before Extra.</b>	<b>448</b>	<b>5,379</b>	<b>(499)</b>	<b>2,939</b>	<b>3,243</b>
Extraordinary items	114	(657)	(313)	119	0
<b>Reported Net Profit</b>	<b>562</b>	<b>4,722</b>	<b>(813)</b>	<b>3,058</b>	<b>3,243</b>
<b>EPS</b>	<b>0.10</b>	<b>0.84</b>	<b>(0.14)</b>	<b>0.53</b>	<b>0.56</b>
Financial Position					
Year End Dec (Btm)	2021A	2022A	2023A	2024F	2025F
Cash in hand & at banks	416	818	836	508	301
Accounts receivable -net	2,406	2,562	2,374	2,775	3,016
Inventories	4,863	6,963	6,971	7,312	7,948
Other current assets	7,512	8,461	9,103	10,304	11,200
<b>Total Current Assets</b>	<b>15,196</b>	<b>18,804</b>	<b>19,284</b>	<b>20,899</b>	<b>22,465</b>
Investments					
Property, Plant & Equipment	13,437	16,361	17,282	16,531	15,965
Others	6,934	10,505	10,579	11,954	12,961
<b>Total Assets</b>	<b>35,567</b>	<b>45,670</b>	<b>47,146</b>	<b>49,384</b>	<b>51,391</b>
Short-term loans and O/D	10,550	9,379	12,109	16,609	20,609
Account payable-trade	2,020	2,786	3,950	3,535	3,842
Current portion 1 yr L/T loans	1,184	2,991	3,889	4,406	4,784
Other current liabilities	1,572	2,504	2,857	3,236	3,514
<b>Total Current Liabilities</b>	<b>15,326</b>	<b>17,660</b>	<b>22,804</b>	<b>27,786</b>	<b>32,749</b>
Long-term liabilities	8,229	11,960	10,106	5,700	916
Other non current liabilities	442	462	540	612	664
<b>Total Liabilities</b>	<b>23,997</b>	<b>30,083</b>	<b>33,450</b>	<b>34,098</b>	<b>34,329</b>
Paid-up share capital	5,644	5,654	5,811	5,811	5,811
Premium on share capital	1,906	1,952	2,657	2,657	2,657
Retained earnings	3,511	7,436	4,811	6,400	8,175
Other	495	527	402	402	402
<b>Total Equity before MI</b>	<b>11,556</b>	<b>15,568</b>	<b>13,681</b>	<b>15,270</b>	<b>17,045</b>
Minority Interest	14	18	15	16	16
<b>Total Equity</b>	<b>11,570</b>	<b>15,587</b>	<b>13,696</b>	<b>15,286</b>	<b>17,062</b>
<b>Total Liabilities &amp; Equity</b>	<b>35,567</b>	<b>45,670</b>	<b>47,146</b>	<b>49,384</b>	<b>51,391</b>
Assumption					
	2021A	2022A	2023A	2024F	2025F
Revenue - Poultry	16,642	23,298	17,421	19,164	20,122
Revenue - Swine	9,518	12,457	11,349	12,484	12,983
Revenue - Feed Mill	6,958	8,533	9,397	9,585	9,872
Revenue - Retail Store	1,460	7,802	17,496	21,146	24,796
Gross profit margin(%)	9.06%	19.03%	6.77%	13.00%	13.00%
Retail Store	87	220	350	450	550

บริษัทหลักทรัพย์ ตรีเน็ต จำกัด เลขที่ 1 อาคารพาร์ค สยาม ชั้น 22 และห้อง 2301 ชั้น 23 ถนนคอนแวนต์ แขวงสีลม เขตบางรัก กรุงเทพฯ 10500

รายงานฉบับนี้จัดทำขึ้นโดยข้อมูลเท่าที่ปรากฏและเชื่อว่าเป็นที่น่าเชื่อถือได้ แต่ไม่ถือเป็นการยืนยันความถูกต้องและความสมบูรณ์ของข้อมูลนั้นๆ โดยบริษัทหลักทรัพย์ ตรีเน็ต จำกัด ผู้จัดทำขอสงวนสิทธิ์ในการเปลี่ยนแปลงความเห็นหรือประมาณการต่าง ๆ ที่ปรากฏในรายงานฉบับนี้โดยไม่ต้องแจ้งล่วงหน้า รายงานฉบับนี้มีวัตถุประสงค์เพื่อใช้ประกอบการตัดสินใจของนักลงทุน โดยไม่ได้เป็นการชี้แนะหรือชักชวนให้นักลงทุนทำการซื้อหรือขายหลักทรัพย์ หรือตราสารทางการเงินใดๆ ที่ปรากฏในรายงาน

**THAI FOOD GROUP PUBLIC COMPANY LIMITED (TFG)**
**Cash Flow Statement**

Year End Dec (Btm)	2021A	2022A	2023A	2024F	2025F
Pre-tax profit	562	4,722	(813)	3,058	3,243
Depreciation	2,425	3,337	4,727	4,751	4,566
Non-cash items	114	1,614	712	8	(10)
Chg in working capital	(4,974)	(5,267)	(1,398)	(3,290)	(2,133)
<b>CF from Operating</b>	<b>(1,873)</b>	<b>4,405</b>	<b>3,229</b>	<b>4,527</b>	<b>5,666</b>
PPE	(4,727)	(6,261)	(5,648)	(4,000)	(4,000)
Others	(234)	2,121	2,409	0	0
<b>CF from Investment</b>	<b>(4,961)</b>	<b>(4,140)</b>	<b>(3,239)</b>	<b>(4,000)</b>	<b>(4,000)</b>
Capital Increase	200	56	862	0	0
Debt raised/(repaid)	6,481	(1,750)	2,730	611	(406)
Dividend (incl. tax)	(589)	(791)	(1,812)	(1,468)	(1,468)
Other financing activities	(493)	(801)	(1,247)	1	1
<b>CF from Financing</b>	<b>5,599</b>	<b>(3,286)</b>	<b>533</b>	<b>(856)</b>	<b>(1,873)</b>
<b>Inc.(Dec.) in cash</b>	<b>(1,234)</b>	<b>(3,021)</b>	<b>523</b>	<b>(329)</b>	<b>(207)</b>
<b>Beginning cash</b>	<b>119</b>	<b>120</b>	<b>121</b>	<b>836</b>	<b>507</b>
<b>Ending cash</b>	<b>416</b>	<b>818</b>	<b>836</b>	<b>508</b>	<b>301</b>

**Key Ratios**

Year End Dec (Bt mn)	2021A	2022A	2023A	2024F	2025F
<b>Working Capital (days)</b>					
A/R days	21.82	17.33	16.12	16.12	16.12
Inventories days	47.33	50.94	48.82	48.82	48.82
A/P days	24.49	20.70	23.60	23.60	23.60
<b>Per Share (Bt)</b>					
EPS	0.10	0.84	-0.14	0.53	0.56
BVPS	2.06	2.77	2.36	2.63	2.94
<b>Liquidity Ratio (x)</b>					
Current Ratio	0.99	1.06	0.85	0.75	0.69
Quick Ratio	0.67	0.67	0.54	0.49	0.44
<b>Profitability Ratio (%)</b>					
Gross Margin	9.06%	19.03%	6.77%	13.00%	13.00%
EBITDA Margin	11.21%	19.90%	9.43%	14.91%	13.94%
EBIT Margin	4.24%	13.52%	0.97%	7.35%	7.25%
Net Margin	1.61%	9.02%	-1.45%	4.87%	4.75%
ROE	4.95%	34.82%	-5.56%	21.12%	20.07%
Effective Tax Rate (%)	55.46%	13.57%	13.35%	14.00%	14.00%
<b>Efficiency Ratio</b>					
ROA	1.82%	11.63%	-1.75%	6.33%	6.44%
ROFA	2.76%	17.58%	-2.92%	10.73%	11.21%
<b>Leverage Ratio (x)</b>					
Debt to Equity	2.07	1.93	2.44	2.23	2.01
Debt Service Coverage	0.32	0.79	0.31	0.42	0.36
Interest Coverage Ratio	2.99	8.37	0.48	3.88	4.15
<b>Growth</b>					
Sales Growth	11.12%	50.25%	6.78%	12.46%	8.70%
EBITDA Growth	-28.25%	166.74%	-49.41%	77.82%	1.63%
Net Profit Growth	-78.09%	740.66%	-117.21%	-476.34%	6.06%
EPS Growth	-78.26%	740.00%	-116.67%	-475.87%	6.06%
<b>Valuation</b>					
PER (x)	48.60	6.13	-27.29	7.34	6.92
P/BV (x)	2.36	1.86	1.62	1.47	1.31
EV/EBITDA (x)	17.17	4.15	57.87	3.44	0.00
Dividend Yield (%)	1.85%	7.77%	0.79%	6.54%	6.94%

บริษัทหลักทรัพย์ ตรีดี จำกัด เลขที่ 1 อาคารพาร์ค สยาม ชั้น 22 และห้อง 2301 ชั้น 23 ถนนคอนแวนต์ แขวงสีลม เขตบางรัก กรุงเทพฯ 10500

รายงานฉบับนี้จัดทำขึ้นโดยข้อมูลเท่าที่ปรากฏและเชื่อว่าเป็นที่น่าเชื่อถือได้ แต่ไม่ถือเป็นการยืนยันความถูกต้องและความสมบูรณ์ของข้อมูลนั้นๆ โดยบริษัทหลักทรัพย์ ตรีดี จำกัด ผู้จัดทำของลงนามสิทธิในการเปลี่ยนแปลงความเห็นหรือประมาณการต่าง ๆ ที่ปรากฏในรายงานฉบับนี้โดยไม่ต้องแจ้งล่วงหน้า รายงานฉบับนี้มีวัตถุประสงค์เพื่อใช้ประกอบการตัดสินใจของนักลงทุน โดยไม่ได้เป็นการชี้แนะหรือชักชวนให้นักลงทุนทำการซื้อหรือขายหลักทรัพย์ หรือตราสารทางการเงินใดๆ ที่ปรากฏในรายงาน

**Corporate Governance Report Rating**

ช่วงคะแนน Score	สัญลักษณ์ Range Number of Logo	ความหมาย	Description
90 - 100		ดีเลิศ	Excellent
80 - 89		ดีมาก	Very Good
70 - 79		ดี	Good
60 - 69		ดีพอใช้	Satisfactory
50 - 59		ผ่าน	Pass
ต่ำกว่า 50	No logo given	N/A	N/A

**Disclaimer :** การเปิดเผยผลการสำรวจของสมาคมส่งเสริมสถาบันกรรมการบริษัทไทย (IOD) ในเรื่องการกำกับดูแลกิจการ (Corporate Governance) นี้ เป็นการดำเนินการตามนโยบายของสำนักงานคณะกรรมการกำกับหลักทรัพย์และตลาดหลักทรัพย์ โดยการสำรวจของ IOD เป็นการสำรวจและประเมินจากข้อมูลของบริษัทจดทะเบียนในตลาดหลักทรัพย์แห่งประเทศไทย และตลาดหลักทรัพย์ เอ็มเอไอ (MAI) ที่มีการเปิดเผยต่อสาธารณะ และเป็นข้อมูลที่ผู้ลงทุนทั่วไปสามารถเข้าถึงได้ ดังนั้น ผลสำรวจดังกล่าวจึงเป็นการนำเสนอในมุมมองของบุคคลภายนอก โดยไม่ได้เป็นการประเมินการปฏิบัติ และมีได้มีการใช้ข้อมูลภายในเพื่อการประเมิน ผลสำรวจดังกล่าวจึงเป็นผลการสำรวจ ณ วันที่ปรากฏในรายงานการกำกับดูแลกิจการของบริษัทจดทะเบียนไทยเท่านั้น ดังนั้น ผลการสำรวจจึงอาจเปลี่ยนแปลงได้ภายหลังวันดังกล่าว หรือเมื่อข้อมูลที่เกี่ยวข้องมีการเปลี่ยนแปลง ทั้งนี้ บริษัทหลักทรัพย์ ทรินิตี้ จำกัด มิได้ยืนยัน ตรวจสอบ หรือรับรองถึงความถูกต้องครบถ้วนของผลการสำรวจดังกล่าวแต่อย่างใด

**Anti-corruption Progress Indicators**

บริษัทที่เข้าร่วมโครงการแนวร่วมปฏิบัติของภาคเอกชนไทยในการต่อต้านทุจริต (Thai CAC) ของสมาคมส่งเสริมสถาบันกรรมการบริษัทไทย แบ่งเป็น 2 กลุ่ม คือ

- ได้ประกาศเจตนารมณ์เข้าร่วม CAC
- ได้รับการรับรอง CAC

**Disclaimer :** การเปิดเผยผลการประเมินดัชนีชี้วัดความคืบหน้าการป้องกันการมีส่วนเกี่ยวข้องกับการทุจริตคอร์รัปชัน (Anti-Corruption Progress Indicators) ของบริษัทจดทะเบียนในตลาดหลักทรัพย์แห่งประเทศไทยที่จัดทำโดยสถาบันที่เกี่ยวข้องซึ่งมีการเปิดเผยโดยสำนักงานคณะกรรมการกำกับหลักทรัพย์และตลาดหลักทรัพย์นี้ เป็นการดำเนินการตามนโยบายและตามแผนพัฒนาความยั่งยืนสำหรับบริษัทจดทะเบียน โดยผลการประเมินดังกล่าว สถาบันที่เกี่ยวข้องอาศัยข้อมูลที่ได้รับจากบริษัทจดทะเบียนตามที่บริษัทจดทะเบียนได้ระบุในแบบแสดงข้อมูลเพื่อการประเมิน Anti-Corruption ซึ่งได้อ้างอิงข้อมูลมาจากแบบแสดงรายการข้อมูลประจำปี (แบบ 56-1) รายงานประจำปี (แบบ 56-2) หรือในเอกสารและหรือรายงานอื่นที่เกี่ยวข้องของบริษัทจดทะเบียนนั้น แล้วแต่กรณี ดังนั้น ผลการประเมินดังกล่าวจึงเป็นการนำเสนอในมุมมองของสถาบันที่เกี่ยวข้องซึ่งเป็นบุคคลภายนอก โดยมีได้เป็นการประเมินการปฏิบัติของบริษัทจดทะเบียนในตลาดหลักทรัพย์แห่งประเทศไทย และมีได้ใช้ข้อมูลภายในเพื่อการประเมิน

เนื่องจากผลการประเมินดังกล่าวเป็นเพียงผลการประเมิน ณ วันที่ปรากฏในผลการประเมินเท่านั้น ดังนั้น ผลการประเมินจึงอาจเปลี่ยนแปลงได้ภายหลังวันดังกล่าว หรือเมื่อข้อมูลที่เกี่ยวข้องมีการเปลี่ยนแปลง ทั้งนี้ บริษัทหลักทรัพย์ ทรินิตี้ จำกัด มิได้ยืนยัน ตรวจสอบ หรือรับรองความถูกต้องครบถ้วนของผลการประเมินดังกล่าวแต่อย่างใด