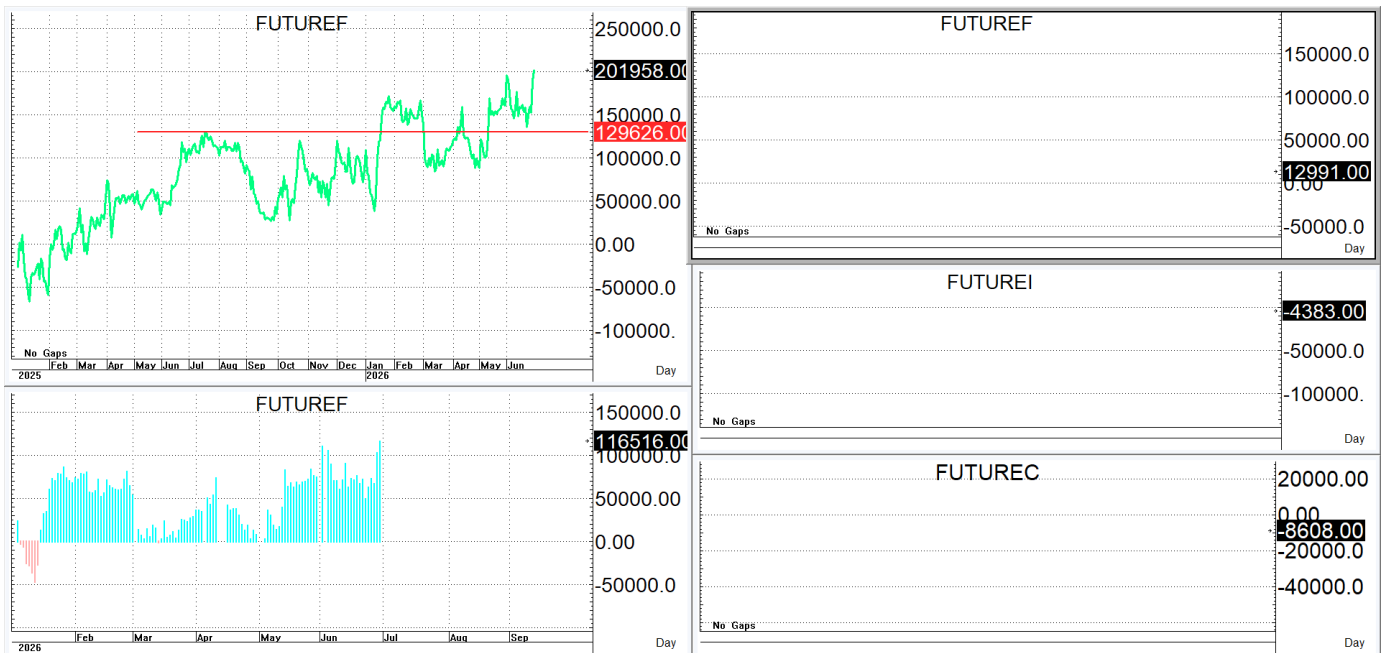




S50U26 1,046.5 **S=1,034-1,026** **R=1,054-1,062**



กลยุทธ์: แม้ว่า TFEX จะยังคงปิดเหนือเส้น 10 วัน ที่ 1,025 +/- ได้ก็ตาม และทำให้หน้า LONG ยังคงเป็นฝ่ายได้เปรียบอยู่ แต่ก็ขอวางแผนการเล่นตามสัญญาณที่เกิดขึ้นดังนั้นก็กล่าวคือหากซิงติดก่อนพร้อมเกิด BEAR DI ใน chart TF 30 mins ก็ให้ไป Bet Open Short (สวน trend) แถวๆ แนวต้านที่ให้แล้วรอปิดทำกำไรตอนย่อตัวกลับลงมา แต่ก็ควรมีจุด stoploss ด้วยหากเข้าไปเล่นแล้วขาดทุนเกิน 5 Points หรือปิดสูงกว่า 1,063 +/- แต่ในทางกลับกันหากเกิดการย่อตัวลงมาก่อนก็มีแนวรับตามที่ให้ไว้ <ตาม trend> โดยกำหนดจุดตัดขาดทุนหรือ CUT LOSS เมื่อขาดทุนเกิน 5 Points เพื่อทำ Risk-Control หรือเมื่อ S50U26 ปิดต่ำกว่า 1,025 +/-

รายงานฉบับนี้จัดทำขึ้นโดยข้อมูลเท่าที่ปรากฏและเชื่อว่าเป็นที่น่าเชื่อถือได้แต่ไม่ถือเป็นการยืนยันความถูกต้องและความสมบูรณ์ของ ข้อมูลนั้นๆ โดยบริษัทหลักทรัพย์ ตรีนิธิ จำกัด ผู้จัดทำ ขอสงวนสิทธิ์ในการเปลี่ยนแปลงความเห็นหรือประมาณการณต่างๆ ที่ปรากฏในรายงานฉบับนี้โดยไม่ต้องแจ้งล่วงหน้า รายงานฉบับนี้มีวัตถุประสงค์เพื่อใช้ประกอบการตัดสินใจของนักลงทุน โดยไม่ได้เป็นการชี้นำหรือชักชวนให้นักลงทุนทำการซื้อหรือขาย หลักทรัพย์ หรือตราสารทางการเงินใดๆ ที่ปรากฏในรายงาน