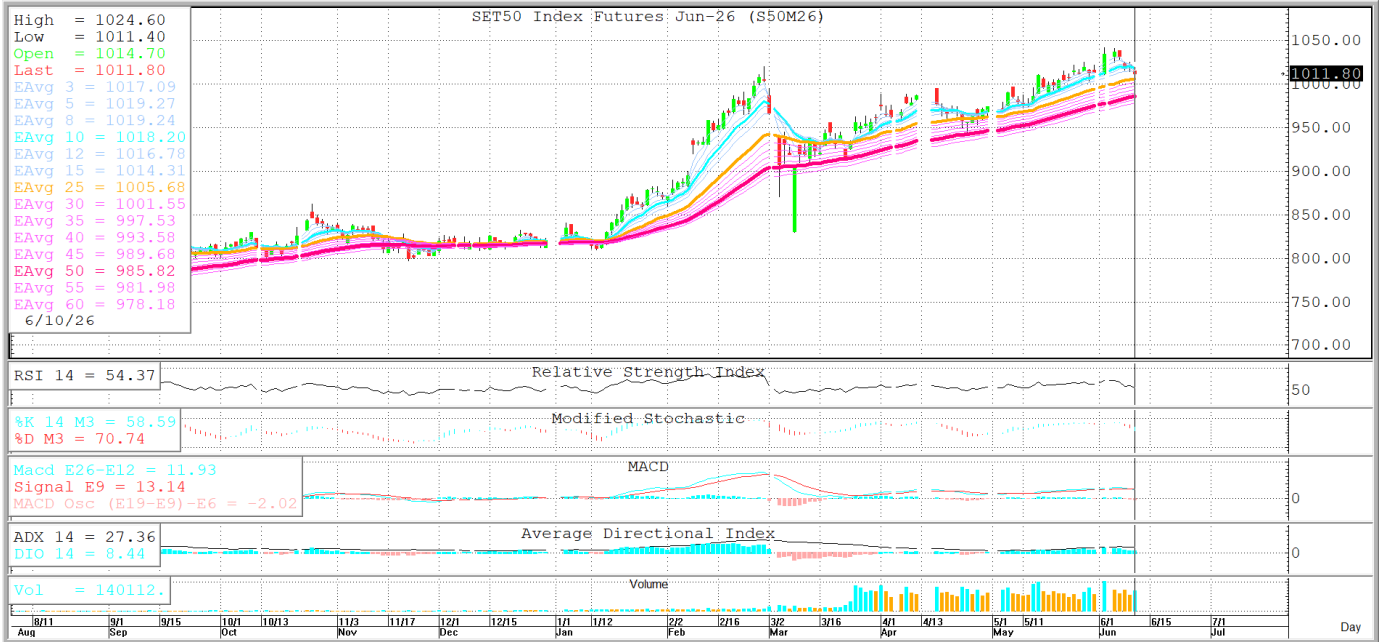
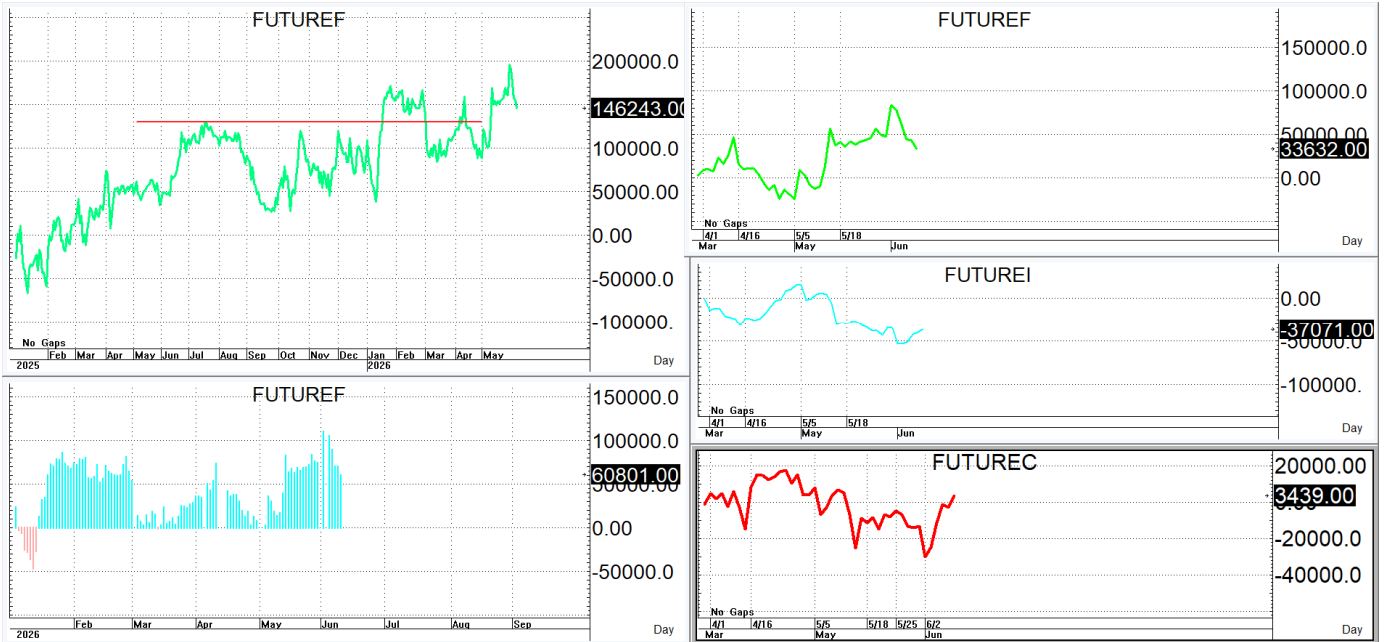


**S50M26**

1,011.80

**S=1,002-994**

**R=1,018-1,026**



กลยุทธ์: TFX ลงมาปิดได้เส้น 10 วัน ที่ 1,018-1,021 **ใหม่จึงทำให้หน้า Short กลับมาเป็นฝ่ายได้เปรียบอีกครั้งจึงขอวางแผนการเล่นตามหน้างานดังนั้นก็หากซิงติดก่อนก็ให้ไป Open Short ตอนตีตมาปะทะกับแนวต้านของเส้น 5-10 วันที่ให้แล้วรอดปิดทำกำไรตอนย่อตัวกลับลงมา แต่ก็ควรมีจุด stoploss ด้วยหากเข้าไปเล่นแล้วขาดทุนเกิน 5 Points หรือปิดสูงกว่า 1,027 แต่ในทางกลับกันหากเกิดการย่อตัวลงมาก่อนก็มีแนวรับตามที่ให้ไว้ <ส่วน TREND> ที่สามารถซิงกระทำได้ด้วยการ bet open long แถวๆแนวรับของเส้น 25 วัน หากมี bull di within chart 30M support โดยกำหนดจุดตัดขาดทุนหรือ CUT LOSS เมื่อขาดทุนเกิน 5 Points เพื่อทำ Risk-Control หรือเมื่อ S50M26 ปิดต่ำกว่า 993 +/-**

รายงานฉบับนี้จัดทำขึ้นโดยข้อมูลเท่าที่ปรากฏและเชื่อว่าเป็นที่น่าเชื่อถือได้แต่ไม่ถือเป็นการยืนยันความถูกต้องและความสมบูรณ์ของ ข้อมูลนั้นๆ โดยบริษัทหลักทรัพย์ ตรีเนิตี้ จำกัด ผู้จัดทำ ขอสงวนสิทธิ์ในการเปลี่ยนแปลงความเห็นหรือประมาณการณต่างๆ ที่ปรากฏในรายงานฉบับนี้โดยไม่ต้องแจ้งล่วงหน้า รายงานฉบับนี้มีวัตถุประสงค์เพื่อใช้ประกอบการตัดสินใจของนักลงทุน โดยไม่ได้เป็นการชี้นำหรือชักชวนให้นักลงทุนทำการซื้อหรือขาย หลักทรัพย์ หรือตราสารทางการเงินใดๆ ที่ปรากฏในรายงาน