

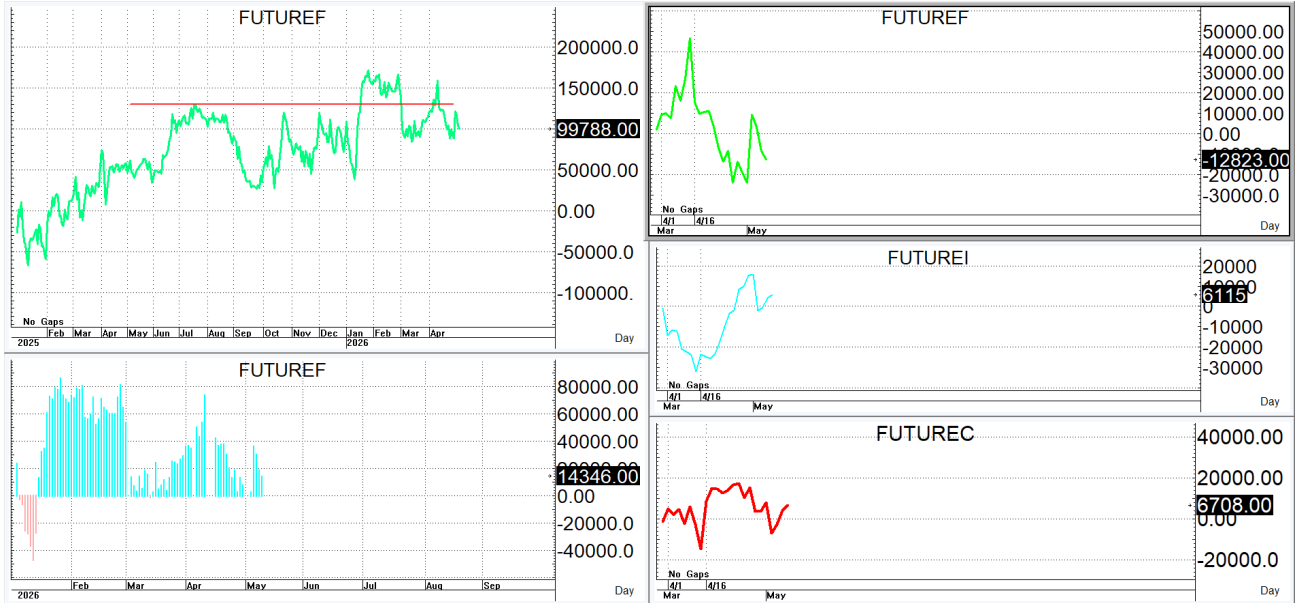


**S50M26**

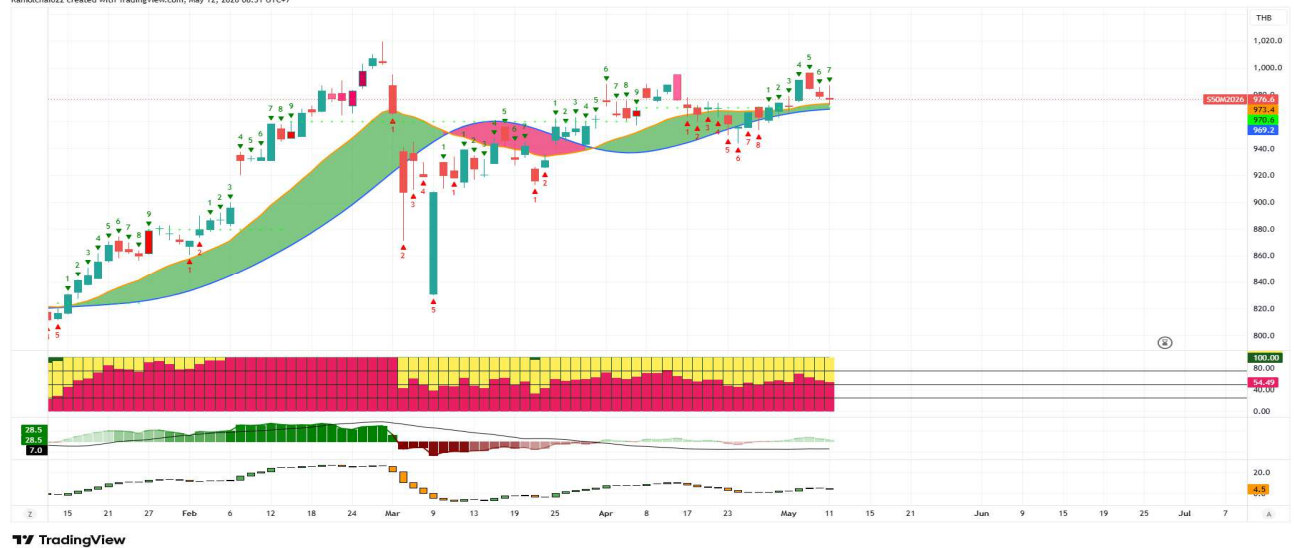
976.6

**S=971-963**

**R=985-993**



Kanochai022 created with TradingView.com, May 12, 2026 08:51 UTC+7



กลยุทธ์: TFEX แม็คเปิดเหนือเส้น 10 วันที่ 975-973 ได้และทำให้หน้า LONG ยังคงเป็นฝ่ายได้เปรียบอยู่ก็ตาม แต่ก็ขอวางแผนการเล่นตามหน้างานที่เกิดขึ้นตามนี้กล่าวคือหากซิงติดก่อนก็ให้ไป Bet Open Short (สวน TREND) ตอนติดมาปะทะกับแนวต้านที่ให้พร้อมๆกับการเกิด bear di effect แล้วรอปิดทำกำไรตอนย่อตัวกลับลงมา แต่ก็ควรมีจุด stoploss ด้วยนะหากเข้าไปเล่นแล้วขาดทุนเกิน 5 Points หรือปิดสูงกว่า 994  
 แต่ในทางกลับกันหากเกิดการย่อตัวลงมาก่อนก็มีแนวรับตามที่ให้ไว้<ตาม TREND>สำหรับการเปิด open long แถวๆเส้น 25 วันเพื่อลุ้นติด โดยกำหนดจุดตัดขาดทุนหรือ CUT LOSS เมื่อขาดทุนเกิน 5 Points เพื่อทำ Risk-Control หรือเมื่อ S50M26 ปิดต่ำกว่า 962 +/-

รายงานฉบับนี้จัดทำขึ้นโดยข้อมูลเท่าที่ปรากฏและเชื่อว่าเป็นที่น่าเชื่อถือได้แต่ไม่ถือเป็นการยืนยันความถูกต้องและความสมบูรณ์ของ ข้อมูลนั้นๆ โดยบริษัทหลักทรัพย์ ตรีนิทัศน์ จำกัด ผู้จัดทำ ขอสงวนสิทธิ์ในการเปลี่ยนแปลงความเห็นหรือประมาณการณต่างๆ ที่ปรากฏในรายงานฉบับนี้โดยไม่ต้องแจ้งล่วงหน้า รายงานฉบับนี้มีวัตถุประสงค์เพื่อใช้ประกอบการตัดสินใจของนักลงทุน โดยไม่ได้เป็นการชี้นำหรือชักชวนให้นักลงทุนทำการซื้อหรือขาย หลักทรัพย์ หรือตราสารทางการเงินใดๆ ที่ปรากฏในรายงาน