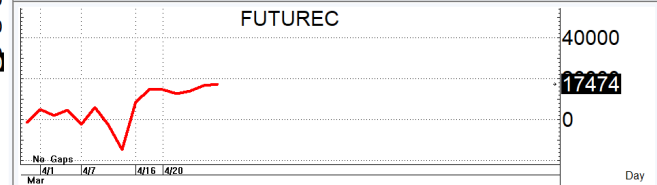
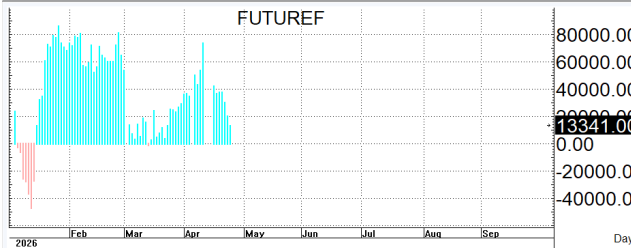
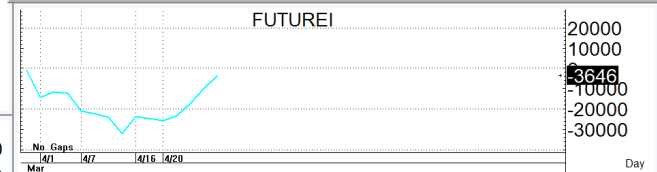
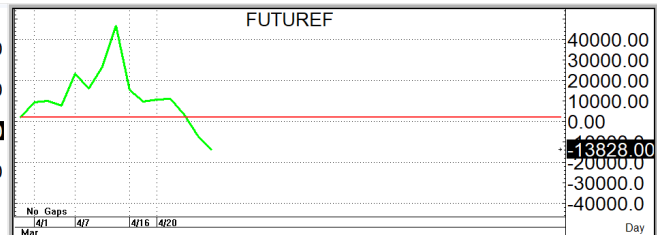
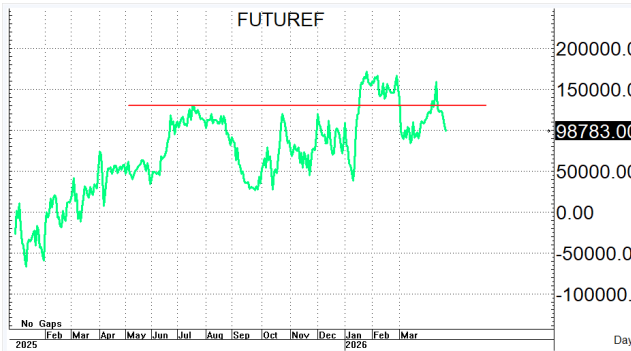
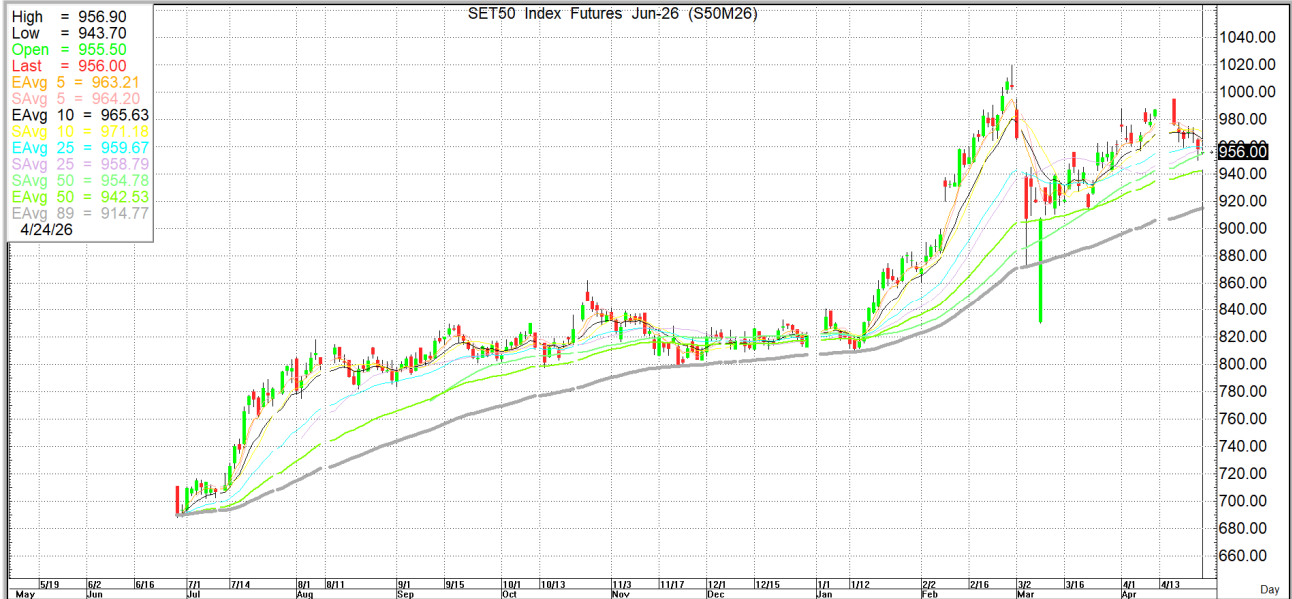


**S50M26**

956.1

**S=948-940**

**R=963-971**



**กลยุทธ์:** TFEX ปิดได้เส้น 10 วันที่ 965-971 อย่างเด็ดขาดจึงทำให้หน้า SHORT กลับมาเป็นฝ่ายได้เปรียบใหม่และจะคงอยู่จนกว่าจะขึ้นมาปิดเหนือเส้น10ได้อีกครั้งก่อนจึงขอลวางแผนการเล่นดังนี้กล่าวคือหากซิงติดก่อนให้ไป Open Short ตอนตีตามาปะทะกับแนวต้านที่ให้แล้วรอปิดทำกำไรตอนย่อตัวลงมา แต่ก็ควรมีจุด stoploss ด้วยนะหากเข้าไปเล่นแล้วขาดทุนเกิน 5 Points หรือ S50M26 ปิดสูงกว่า 972

แต่ในทางกลับกันหากเกิดการย่อตัวลงมาจนก็มีแนวรับตามที่ให้ไว้<สำหรับชาวสวน>โดยกำหนดจุดตัดขาดทุนหรือ CUT LOSS เมื่อขาดทุนเกิน 5 Points เพื่อทำ Risk-Control หรือเมื่อ S50M26 ปิดต่ำกว่า 939 +/-

รายงานฉบับนี้จัดทำขึ้นโดยข้อมูลเท่าที่ปรากฏและเชื่อว่าเป็นที่น่าเชื่อถือได้แต่ไม่ถือเป็นการยืนยันความถูกต้องและความสมบูรณ์ของ ข้อมูลนั้นๆ โดยบริษัทหลักทรัพย์ ตรีเนิตี้ จำกัด ผู้จัดทำ ขอสงวนสิทธิ์ในการเปลี่ยนแปลงความเห็นหรือประมาณการณต่างๆ ที่ปรากฏในรายงานฉบับนี้โดยไม่ต้องแจ้งล่วงหน้า รายงานฉบับนี้มีวัตถุประสงค์เพื่อใช้ประกอบการตัดสินใจของนักลงทุน โดยไม่ได้เป็นการชี้แนะหรือชักชวนให้นักลงทุนทำการซื้อหรือขาย หลักทรัพย์ หรือตราสารทางการเงินใดๆ ที่ปรากฏในรายงาน