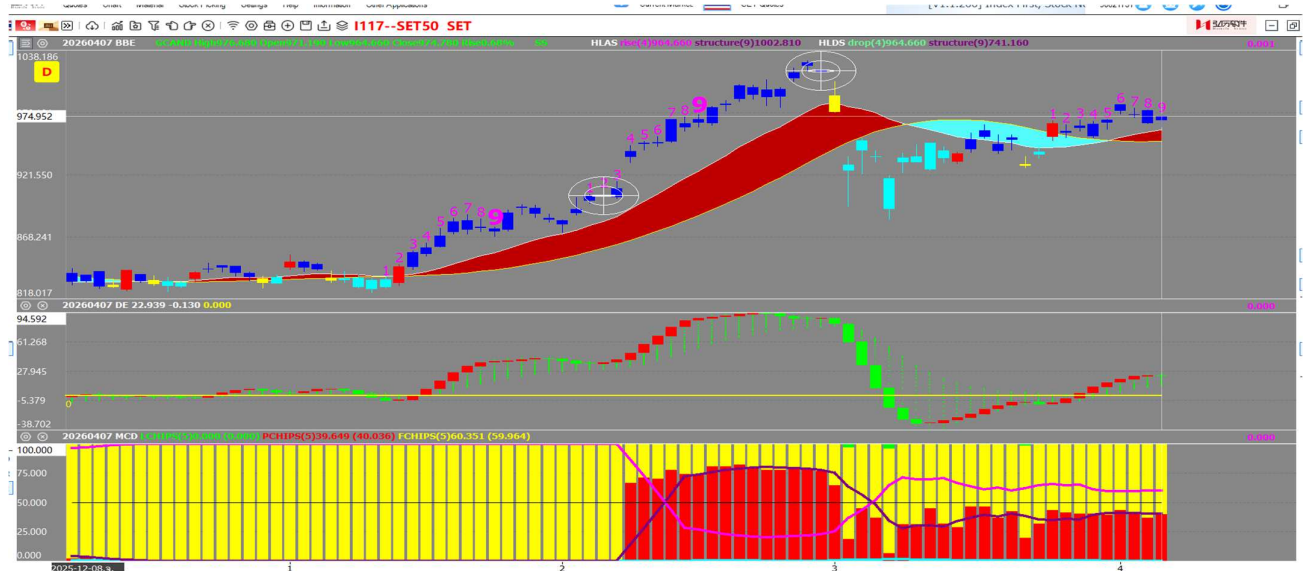
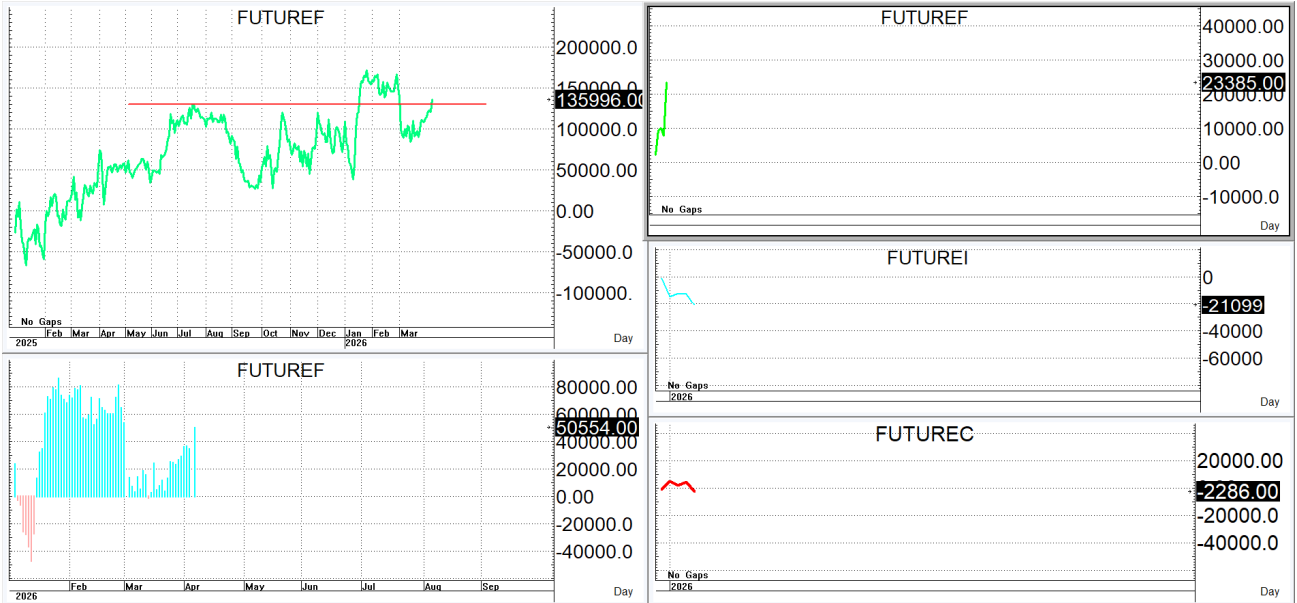


S50M26

967.8

S=964-957

R=980-987



กลยุทธ์: TFEX ปิดเหนือเส้น 10 วันที่ 958+/- ต่อทำให้หน้า LONG ยังคงเป็นฝ่ายได้เปรียบต่อจิ้งจอกวางแผนการเล่นตามหน้างานที่เกิดขึ้นดังนี้กล่าวคือให้รอ **OPEN LONG** ตอนย่อลงมาแถวๆ แนวรับที่ไหวของเส้น 5-10 วันแล้วรอปิดทำกำไรตอนติดตัวกลับขึ้นมาต่อในระหว่างวัน โดยกำหนดจุดตัดขาดทุนหรือ **CUT LOSS** เมื่อขาดทุนเกิน 5 Points เพื่อทำ Risk-Control หรือเมื่อ S50M26 ปิดต่ำกว่า 956+/-

แต่ในทางกลับกันหากเกิดการตีตัวขึ้นมาต่อก็มีแนวต้านตามที่ไหว<สำหรับชาวสวน>แต่ก็ควรมีจุด stoploss ด้วยนะหากเข้าไปเล่นแล้วขาดทุนเกิน 5 Points หรือปิดสูงกว่า 988!!!

รายงานฉบับนี้จัดทำขึ้นโดยข้อมูลเท่าที่ปรากฏและเชื่อว่าเป็นที่น่าเชื่อถือได้แต่ไม่ถือเป็นการยืนยันความถูกต้องและความสมบูรณ์ของ ข้อมูลนั้นๆ โดยบริษัทหลักทรัพย์ ทรินิตี้ จำกัด ผู้จัดทำ ขอสงวนสิทธิ์ในการเปลี่ยนแปลงความเห็นหรือประมาณการณต่างๆ ที่ปรากฏในรายงานฉบับนี้โดยไม่ต้องแจ้งล่วงหน้า รายงานฉบับนี้มีวัตถุประสงค์เพื่อใช้ประกอบการตัดสินใจของนักลงทุน โดยไม่ได้เป็นการชี้แนะหรือชักชวนให้นักลงทุนทำการซื้อหรือขาย หลักทรัพย์ หรือตราสารทางการเงินใดๆ ที่ปรากฏในรายงาน