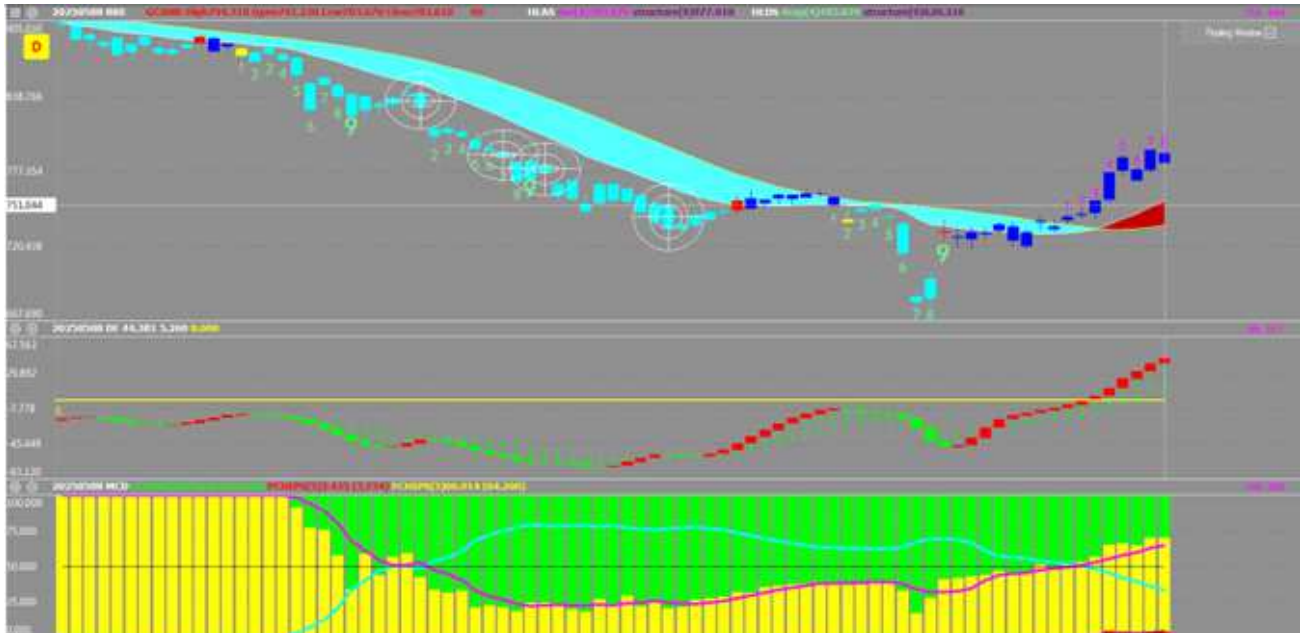
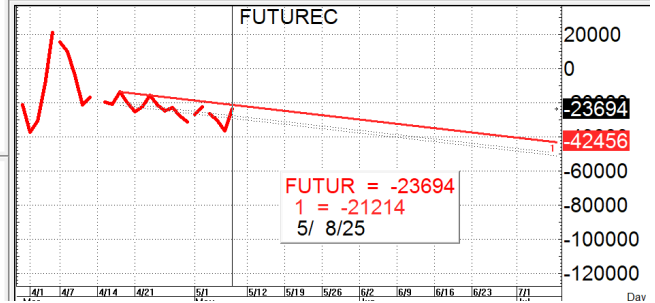
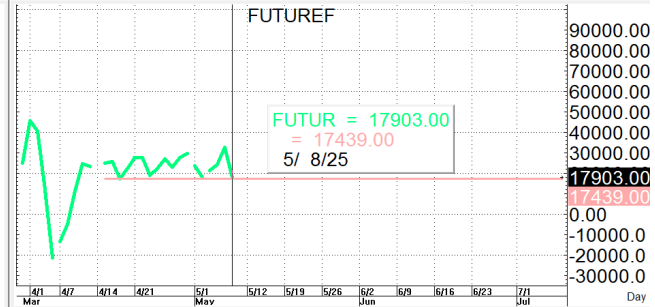
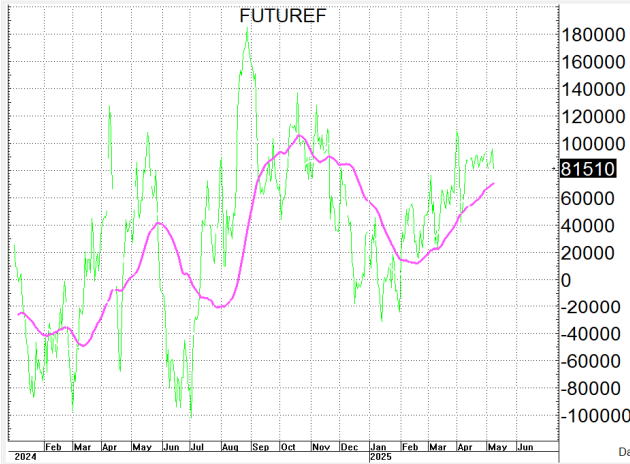


S50M25

781.2

S=774-764

R=790-800



กลยุทธ์:TFEX ยังปิดเหนือเส้น 10 วันที่ 762+/- ได้ต่อจึงทำให้หน่วยยาวยังคงเป็นฝ่ายได้เปรียบและเป็นหน้าหลักของการเล่นจึงขอวางแผนการเล่นตามนี้กล่าวคือ ให้ไป**OPEN LONG** ตอนอ่อนตัวลงมาหาแนวรับที่ให้ไว้ของเส้น5-10วันแล้วรอปิดทำกำไรตอนดีดกลับขึ้นมาในระหว่างวันโดยกำหนดจุดตัดขาดทุนหรือ CUT LOSS เมื่อขาดทุนเกิน 5 Points เพื่อทำ Risk-Control หรือเมื่อ S50M25ปิดต่ำกว่า763+/- แต่ในทางกลับกันหากเกิดการดีดกลับขึ้นมาก็มีแนวต้านตามที่ให้ไว้(สำหรับชาวสวน)แต่ก็ควรมีจุด stoploss ด้วยนะหากเข้าไปเล่นแล้วขาดทุนเกิน 5 Points หรือปิดสูงกว่า 801!!

รายงานฉบับนี้จัดทำขึ้นโดยข้อมูลเท่าที่ปรากฏและเชื่อว่าเป็นที่น่าเชื่อถือได้แต่ไม่ถือเป็นการยืนยันความถูกต้องและความสมบูรณ์ของ ข้อมูลนั้นๆ โดยบริษัทหลักทรัพย์ ตรีเนิตี้ จำกัด ผู้จัดทำ ขอสงวนสิทธิ์ในการเปลี่ยนแปลงความเห็นหรือประมาณการณต่าง ๆ ที่ปรากฏในรายงานฉบับนี้โดยไม่ต้องแจ้งล่วงหน้า รายงานฉบับนี้มีวัตถุประสงค์เพื่อใช้ประกอบการตัดสินใจของนักลงทุน โดยไม่ได้เป็นการชี้นำหรือชักชวนให้นักลงทุนทำการซื้อหรือขาย หลักทรัพย์ หรือตราสารทางการเงินใดๆ ที่ปรากฏในรายงาน