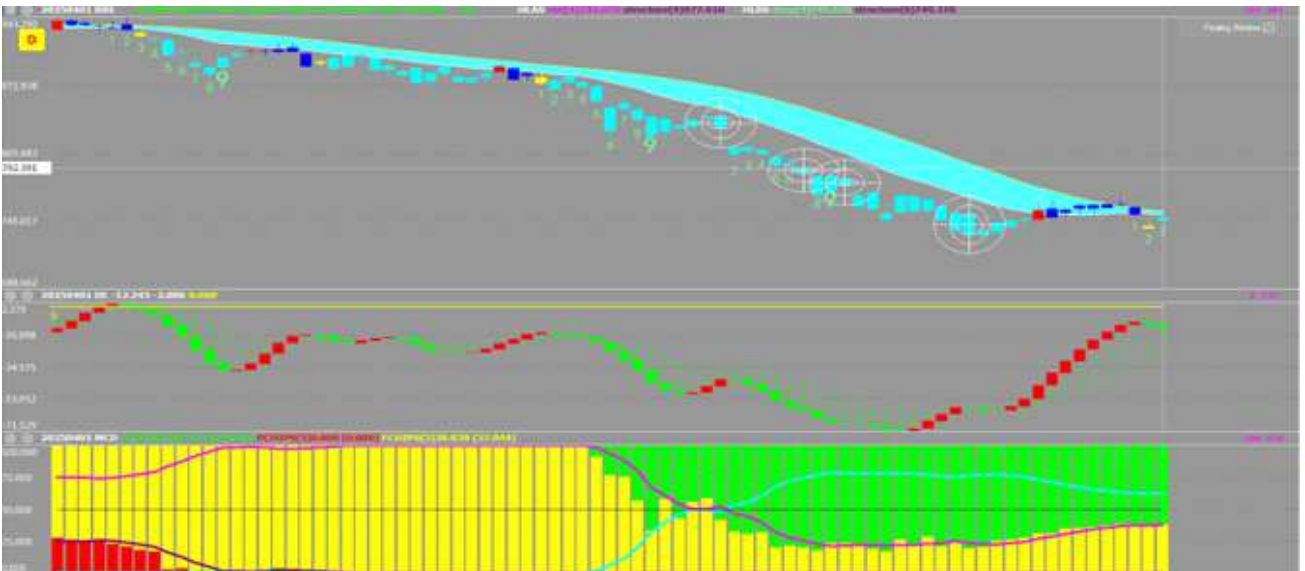
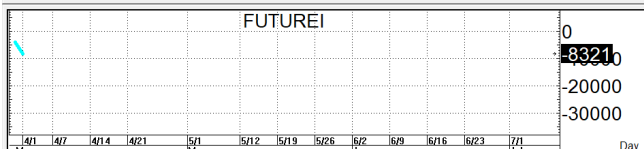
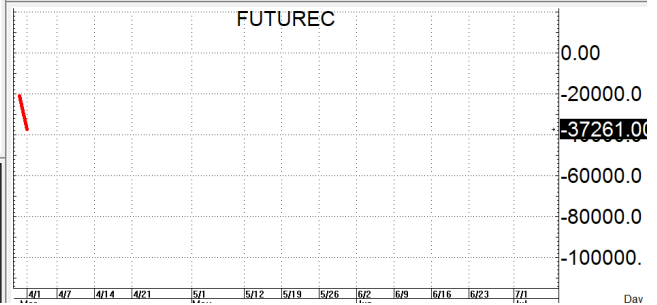
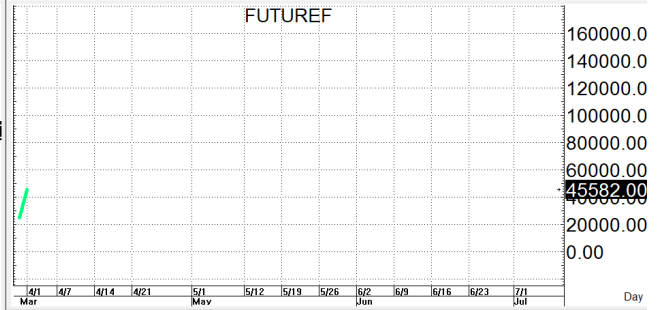
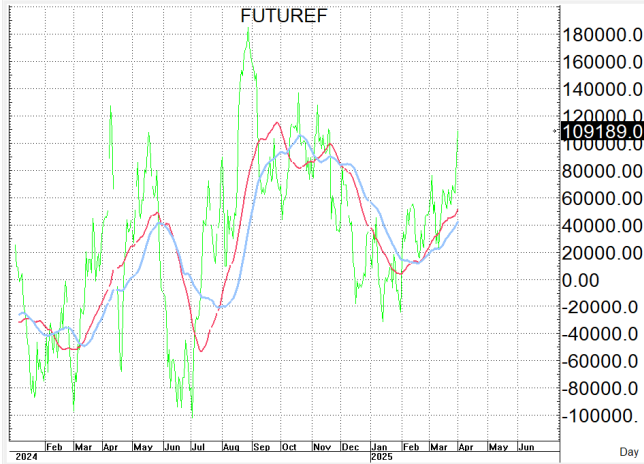


**S50M25 741.8**      **S=735-730**      **R=747-752**



กลยุทธ์: ยังคงปิดเหนือเส้น 10 วัน ที่ 742-744 ใหม่ไม่ได้จึงทำให้หน้าสั้นยังเป็นฝ่ายได้เปรียบต่อและเป็นหน้าหลักของการเล่น จนกว่าจะปิดเหนือเส้น 10 วัน ได้เสียก่อนถึงจะ Follow long ตามน้ำไปได้ แต่หากจะยืนยันการฟื้นตัวจริงก็ต้องปิด 756 ให้ได้ก่อน  
 น้ำจึงขวางแผนการเล่นตามนี้กล่าวคือหากขิง देंขึ้นก่อนก็ให้ไป OPEN SHORT แถวๆ แนวต้านที่ให้ไว้วันนี้แล้วรอปิดทำกำไรตอนอ่อนตัว กลับลงมาใหม่ในระหว่างวันโดยกำหนดจุดตัดขาดทุนหรือ CUT LOSS เมื่อขาดทุนเกิน 5 Points เพื่อทำ Risk-Control หรือเมื่อ S50M25 ปิดเหนือ 753 แต่ในทางกลับกันหากเกิดการอ่อนตัวลงมาก่อนก็มีแนวรับตามที่ให้ไว้ (สำหรับชาวสวน) แต่ก็ควรมีจุด stoploss ด้วยนะหาก เข้าไปเล่นแล้วขาดทุนเกิน 5 Points

รายงานฉบับนี้จัดทำขึ้นโดยข้อมูลเท่าที่ปรากฏและเชื่อว่าเป็นที่น่าเชื่อถือได้แต่ไม่ถือเป็นการยืนยันความถูกต้องและความสมบูรณ์ของ ข้อมูลนั้นๆ โดยบริษัทหลักทรัพย์ ตรีเนิตี้ จำกัด ผู้จัดทำ ขอสงวนสิทธิ์ในการเปลี่ยนแปลงความเห็นหรือประมาณการณต่างๆ ที่ปรากฏในรายงานฉบับนี้โดยไม่ต้องแจ้งล่วงหน้า รายงานฉบับนี้มีวัตถุประสงค์เพื่อให้ประกอบการตัดสินใจของนักลงทุน โดยไม่ได้เป็นการชี้นำหรือชักชวนให้นักลงทุนทำการซื้อหรือขาย หลักทรัพย์ หรือตราสารทางการเงินใดๆ ที่ปรากฏในรายงาน