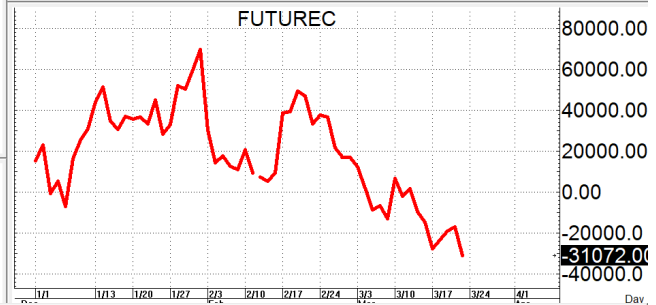
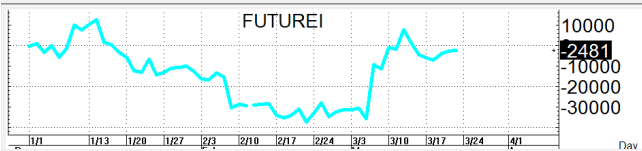
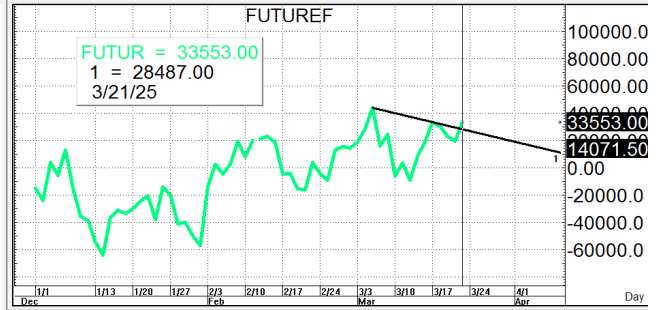
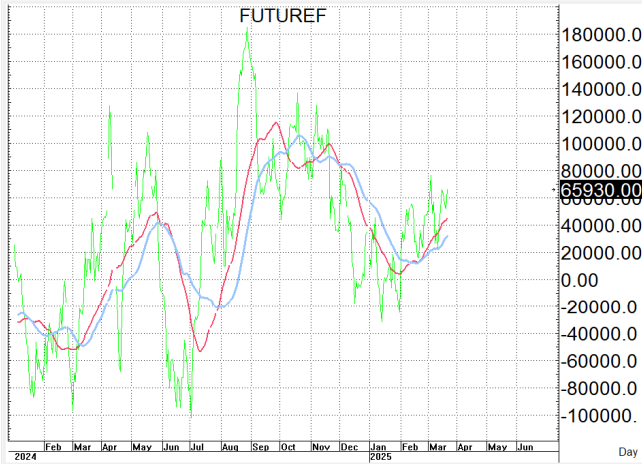


**S50M25**

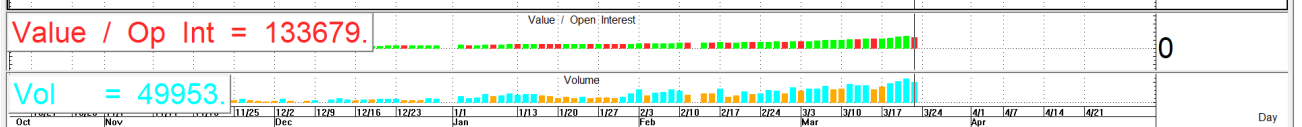
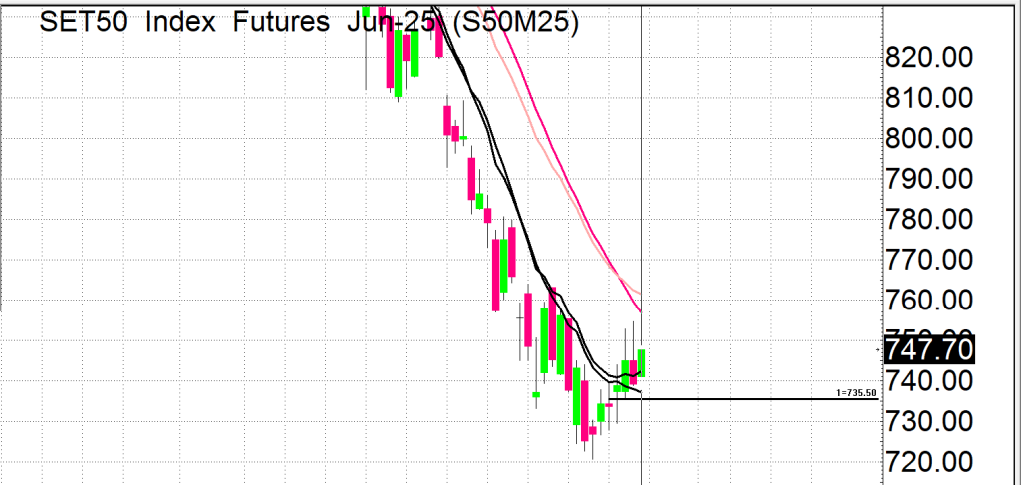
**747.7**

**S=742-736**

**R=755-761**



High = 748.70  
 Low = 737.90  
 Open = 741.00  
 Last = 747.70  
 SAvg 10 = 737.15  
 EAvg 10 = 742.37  
 SAvg 25 = 756.84  
 EAvg 25 = 761.43  
 1 = 735.50  
 3/21/25



กลยุทธ์: ยังยืนปิดเหนือเส้น 10 วันที่ 742-737 ได้จึงทำให้นายวรายังคงเป็นฝ่ายได้เปรียบใหม่ในช่วงสั้นๆ อยู่ดังนั้นจึงขอวางแผนการเล่นตามหน้างานที่เกิดขึ้นดังนี้กล่าวคือหากเกิดการอ่อนตัวลงมาก่อนก็ให้ไปรอ OPEN LONG แถวๆ แนวรับที่ไว้ไว้แล้วรอขายทำกำไรตอนติดกลับขึ้นมาในระหว่างวัน<window dressing>แต่ก็ควรวาง Trading stop ด้วยนะหากราคาออกจากต้นทุนเกิน 5 Points หรือเมื่อ S50M25 ลงมาปิดต่ำกว่า 735  
 แต่ในทางกลับกันหากซิ่งแข็งขึ้นต่อก่อนก็ให้ไป bet OPEN SHORT แถวๆ แนวต้านที่ไว้ไว้วันนี้แล้วรอปิดทำกำไรตอนอ่อนตัวกลับลงมาใหม่ในระหว่างวันโดยกำหนดจุดตัดขาดทุนหรือ CUT LOSS เมื่อขาดทุนเกิน 5 Points เพื่อทำ Risk-Control เมื่อ S50M25 ปิดเหนือ 762

รายงานฉบับนี้จัดทำขึ้นโดยข้อมูลเท่าที่ปรากฏและเชื่อว่าเป็นที่น่าเชื่อถือได้แต่ไม่ถือเป็นการยืนยันความถูกต้องและความสมบูรณ์ของ ข้อมูลนั้นๆ โดยบริษัทหลักทรัพย์ ทรินิตี้ จำกัด ผู้จัดทำ ขอสงวนสิทธิ์ในการเปลี่ยนแปลงความเห็นหรือประมาณการณต่างๆ ที่ปรากฏในรายงานฉบับนี้โดยไม่ต้องแจ้งล่วงหน้า รายงานฉบับนี้มีวัตถุประสงค์เพื่อให้ประกอบการตัดสินใจของนักลงทุน โดยไม่ได้เป็นการชี้นำหรือชักชวนให้นักลงทุนทำการซื้อหรือขาย หลักทรัพย์ หรือตราสารทางการเงินใดๆ ที่ปรากฏในรายงาน