

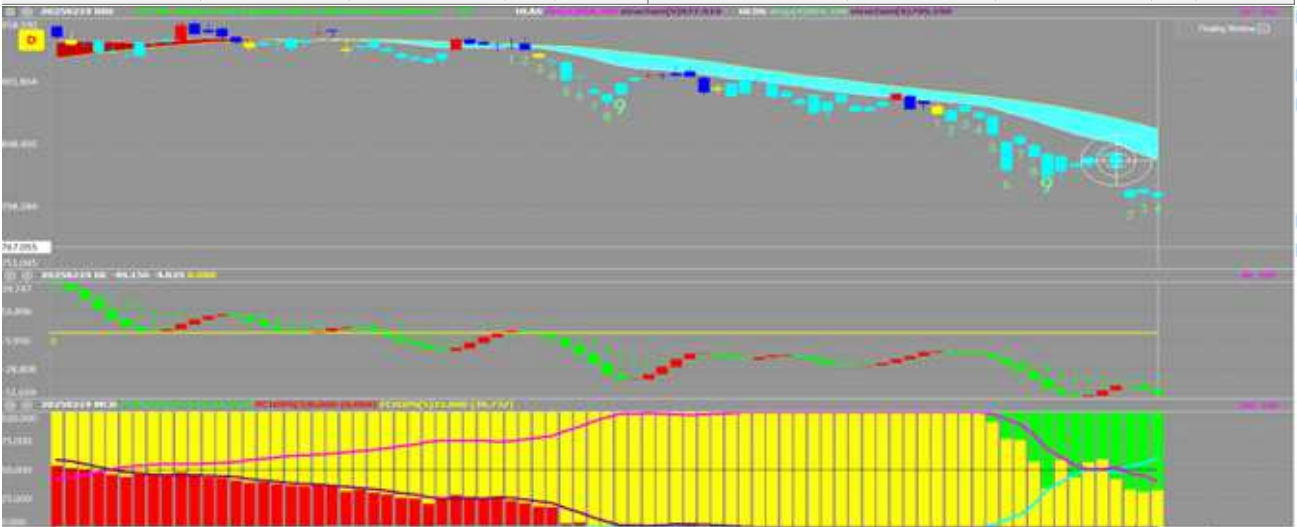
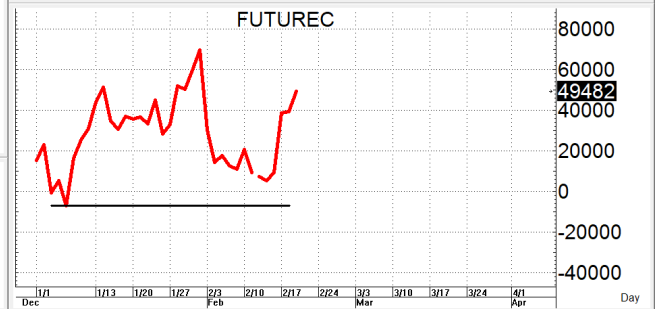
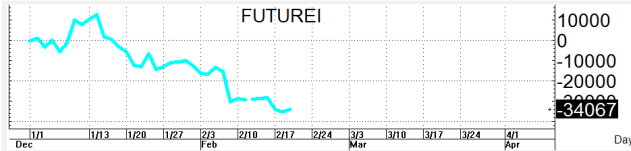
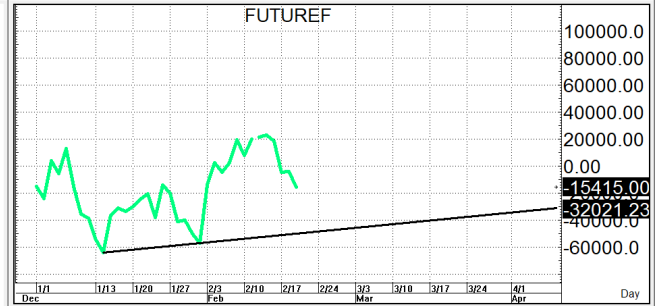
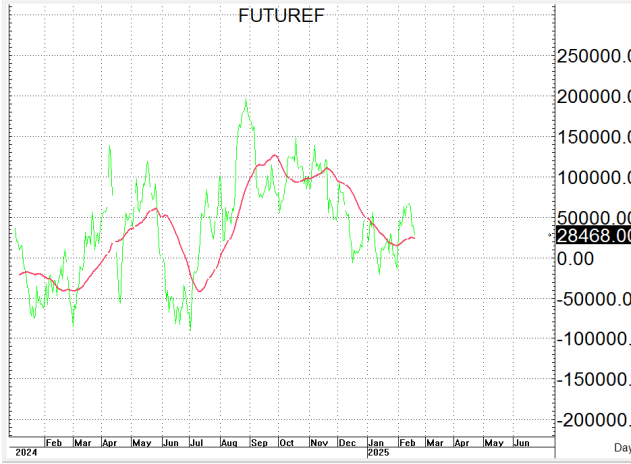


**S50H25**

**804.7**

**S=800-794**

**R=811-817**



กลยุทธ์: ก็ยังปิดได้เส้น 10 วันที่ 821+/- อยู่จึงทำให้หน้าสั้นยังคงเป็นฝ่ายได้เปรียบต่อในช่วงสั้นๆ ดังนั้นจึงขอวางแผนการเล่นตามหน้างานที่เกิดขึ้นดังนี้กล่าวคือหากซิ่งแดงต่อก่อนจาก Ktb effect ก็ให้ไปดัก OPEN SHORT แถวๆ แนวต้านที่ให้ไว้หรือตรงเส้น 5-10 วันที่ Updated ค่าใหม่ในวันนี้แล้วรอปิดทำกำไรตอนอ่อนตัวกลับลงมาในระหว่างวันโดยกำหนดจุดตัดขาดทุนหรือ CUT LOSS เมื่อขาดทุนเกิน 5 Points เพื่อทำ Risk-Control เมื่อปิดเหนือ 818

แต่ในทางกลับกันหากเกิดการอ่อนตัวลงมาก่อนแทนจาก XD defect of Advance ก็ให้ไปเสี่ยง OPEN LONG แถวๆ แนวรับที่ให้ไว้แล้วรอขายทำกำไรตอนดีดกลับขึ้นมาในระหว่างวันแต่ก็ควรวาง Trading stop ด้วยนะหากราคาออกจากต้นทุนเกิน 5 Points หรือเมื่อ S50H25 ลงมาปิดต่ำกว่า 793

รายงานฉบับนี้จัดทำขึ้นโดยข้อมูลเท่าที่ปรากฏและเชื่อว่าเป็นที่น่าเชื่อถือได้แต่ไม่ถือเป็นการยืนยันความถูกต้องและความสมบูรณ์ของ ข้อมูลนั้นๆ โดยบริษัทหลักทรัพย์ ตรีเนิตี้ จำกัด ผู้จัดทำ ขอสงวนสิทธิ์ในการเปลี่ยนแปลงความเห็นหรือประมาณการณต่างๆ ที่ปรากฏในรายงานฉบับนี้โดยไม่ต้องแจ้งล่วงหน้า รายงานฉบับนี้มีวัตถุประสงค์เพื่อใช้ประกอบการตัดสินใจของนักลงทุน โดยไม่ได้เป็นการชี้แนะหรือชักชวนให้นักลงทุนทำการซื้อหรือขาย หลักทรัพย์ หรือตราสารทางการเงินใดๆ ที่ปรากฏในรายงาน