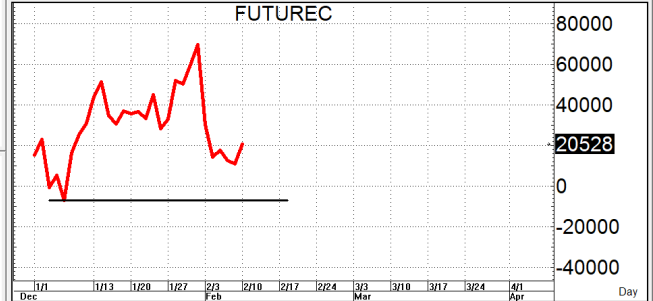
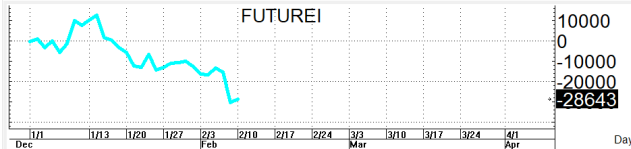
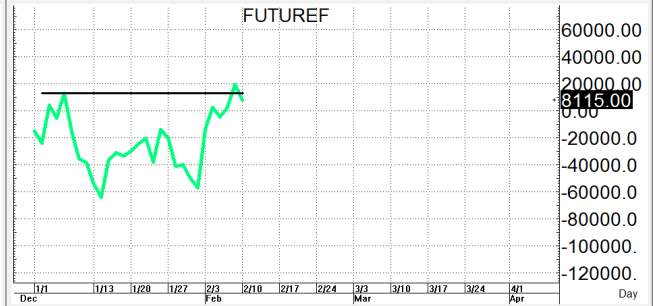
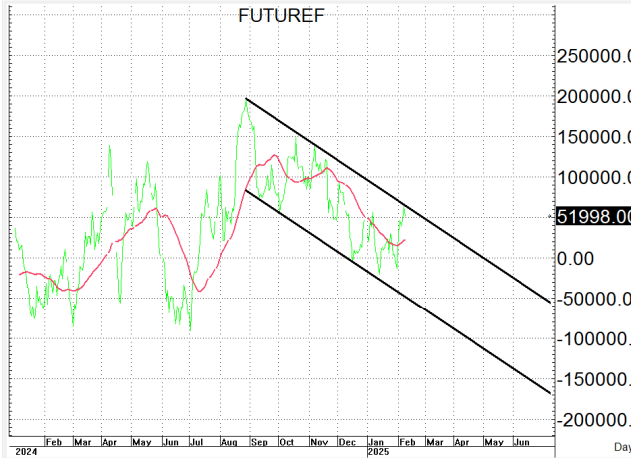


S50H25

823.4

S=816-809

R=830-837

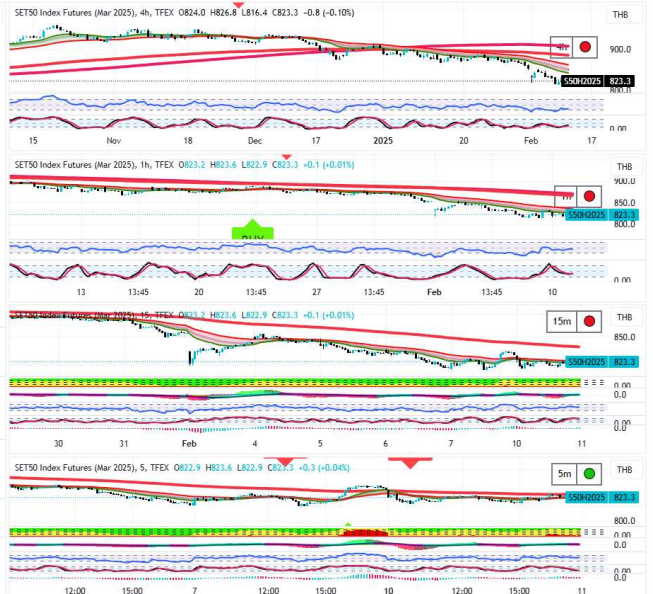


Kamotecha022 published on TradingView.com, Feb 11, 2025 07:54 UTC-7

SET50 Index Futures (Mar 2025), 1D, TFXE 0829.1 H830.1 L816.2 C823.4 -7.7 (-0.93%)



TradingView



กลยุทธ์: ก็ยังปิดได้เส้น 10 วันที่ 845+- อยู่จึงทำให้น้ำส้มยังคงเป็นฝ่ายได้เปรียบต่อในช่วงสั้นๆ ดังนั้นจึงขอวางแผนการเล่นตามหน้างานที่เกิดขึ้นดังนี้ กล่าวคือเดาว่าจะเกิดการติดตัวขึ้นมาก่อนก็ให้ไป OPEN SHORT แถวๆ แนวด้านที่ให้อั้วหรือตรงเส้น 10 วันที่ Updated ค่าใหม่ในวันนั้นแล้วรอปิดทำกำไรตอนอ่อนตัวกลับลงมาในระหว่างวันโดยกำหนดจุดตัดขาดทุนหรือ CUT LOSS เมื่อขาดทุนเกิน 5 Points เพื่อทำ Risk-Control หรือเมื่อ S50H25 ปิดเหนือ 838 หรือเมื่อปิดทะลุเส้น 10 แต่ในทางกลับกัน หากเกิดการย่อตัวลงมาก่อนแทนก็ให้ไปเสี่ยง OPEN LONG แถวๆ แนวรับที่ให้อั้วแล้วรอขายทำกำไรตอนดีดกลับขึ้นมาในระหว่างวันแต่ก็ควรวาง Trading stop ด้วยนะหากราคาออกจากต้นทุนเกิน 5 Points หรือเมื่อ S50H25 ลงมาปิดต่ำกว่า 808

รายงานฉบับนี้จัดทำขึ้นโดยข้อมูลเท่าที่ปรากฏและเชื่อว่าเป็นที่น่าเชื่อถือได้แต่ไม่ถือเป็นการยืนยันความถูกต้องและความสมบูรณ์ของ ข้อมูลนั้นๆ โดยบริษัทหลักทรัพย์ ตรีเนิตี้ จำกัด ผู้จัดทำ ขอสงวนสิทธิ์ในการเปลี่ยนแปลงความเห็นหรือประมาณการณต่างๆ ที่ปรากฏในรายงานฉบับนี้โดยไม่ต้องแจ้งล่วงหน้า รายงานฉบับนี้มีวัตถุประสงค์เพื่อใช้ประกอบการตัดสินใจของนักลงทุน โดยไม่ได้เป็นการชี้นำหรือชักชวนให้นักลงทุนทำการซื้อหรือขาย หลักทรัพย์ หรือตราสารทางการเงินใดๆ ที่ปรากฏในรายงาน