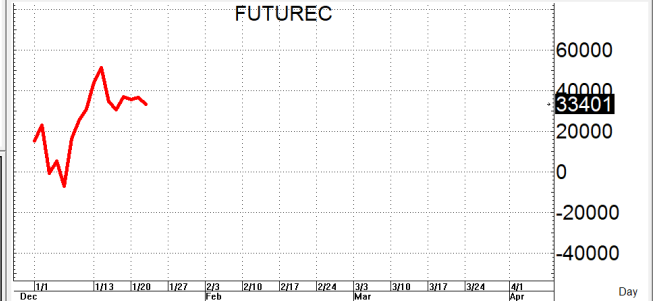
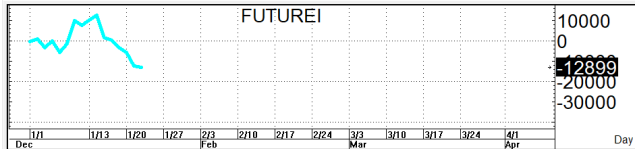
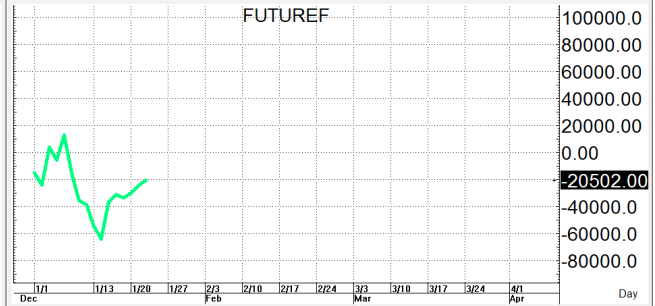
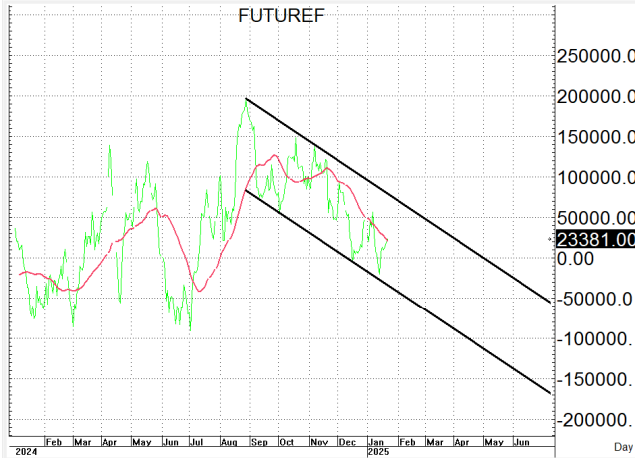


S50H25

886.5

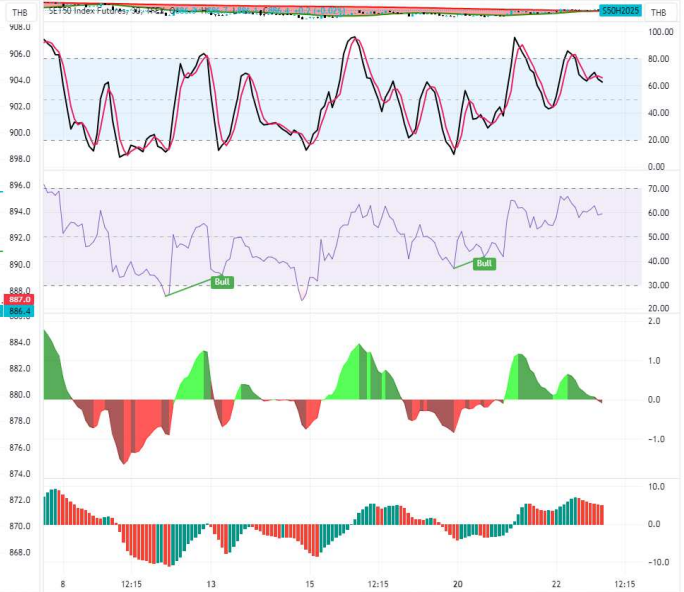
S=882-877

R=891-896



Kamotcha022 published on TradingView.com, Jan 23, 2025 08:09 UTC-7

SET50 Index Futures, 30, TFEX O886.3 H886.7 L886.1 C886.4 +0.2 (+0.02%)



TradingView

กลยุทธ์: ปิดเหนือเส้น 10 วันที่ 881-879 ได้ต่อทำให้หน้ายาวยังคงเป็นฝ่ายได้เปรียบอยู่ในช่วงสั้นๆ และจะคงอยู่ตราบเท่าที่ยังไม่ลงมา ปิดต่ำกว่า 879 ในอดีตนั้นจึงขอวางแผนการเทรดตามหน้างานที่เกิดขึ้นดังนั้นก็กล่าวคือหากซิ่งดั่งขึ้นมาก่อนก็ให้ไปเสี่ยง OPEN SHORT แถวๆ แนวต้านที่ให้ได้แล้วรอปิดทำกำไรตอนอ่อนตัวกลับลงมาในระหว่างวันโดยกำหนดจุดตัดขาดทุนหรือ CUT LOSS เมื่อขาดทุนเกิน 5 Points เพื่อทำ Risk-Control หรือเมื่อ S50H25 ปิดเหนือ 897 แต่ในทางกลับกันหากเกิดการย่อตัวลงมาก่อนก็ให้รอ OPEN LONG แถวๆ แนวรับที่ให้ได้แล้วรอขายทำกำไรตอนดีดกลับขึ้นมาในระหว่างวันแต่ก็ควรวาง Trading stop ด้วยนะหากราคาออกจากต้นทุนเกิน 5 Points หรือเมื่อ S50H25 ลงมาปิดต่ำกว่า 876

รายงานฉบับนี้จัดทำขึ้นโดยข้อมูลเท่าที่ปรากฏและเชื่อว่าเป็นที่น่าเชื่อถือได้แต่ไม่ถือเป็นการยืนยันความถูกต้องและความสมบูรณ์ของ ข้อมูลนั้นๆ โดยบริษัทหลักทรัพย์ ทรินิตี้ จำกัด ผู้จัดทำ ขอสงวนสิทธิ์ในการเปลี่ยนแปลงความเห็นหรือประมาณการณต่างๆ ที่ปรากฏในรายงานฉบับนี้โดยไม่ต้องแจ้งล่วงหน้า รายงานฉบับนี้มีวัตถุประสงค์เพื่อใช้ประกอบการตัดสินใจของนักลงทุน โดยไม่ได้เป็นการชี้นำหรือชักชวนให้นักลงทุนทำการซื้อหรือขาย หลักทรัพย์ หรือตราสารทางการเงินใดๆ ที่ปรากฏในรายงาน