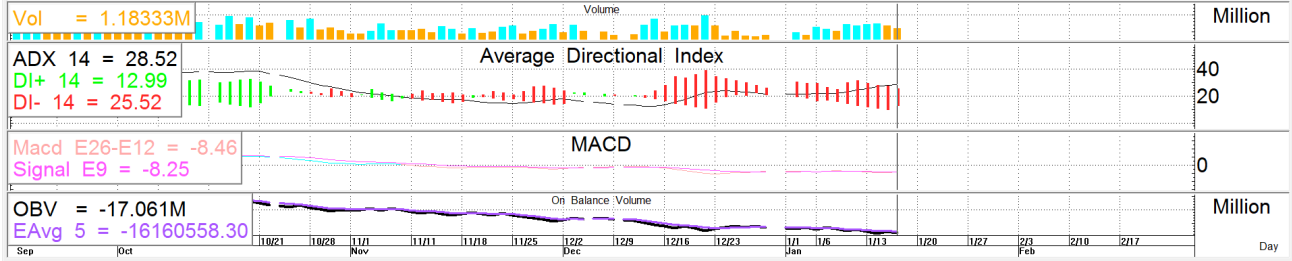
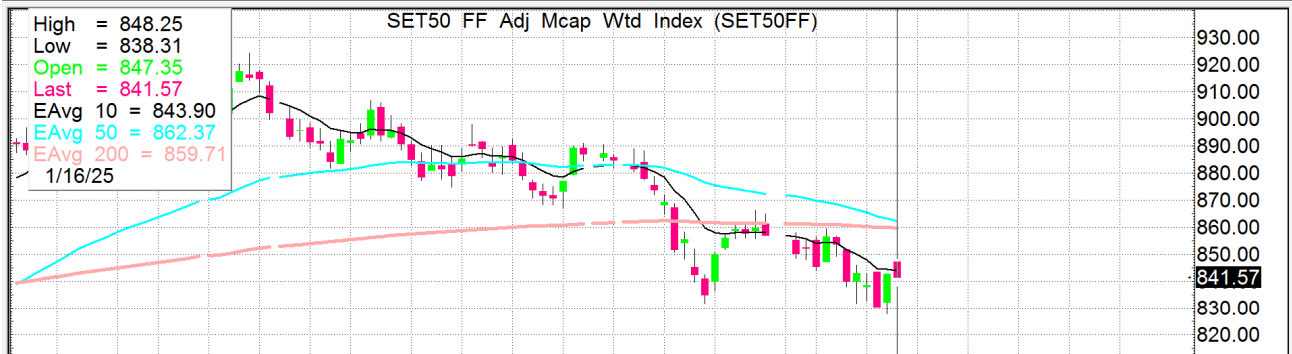
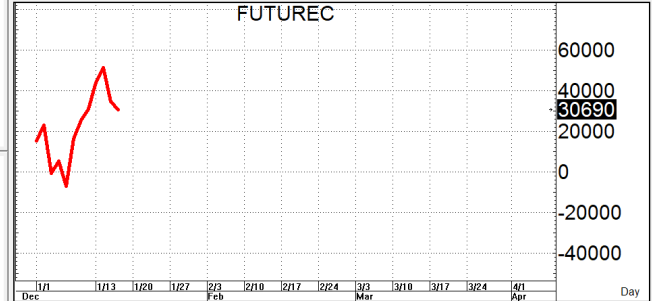
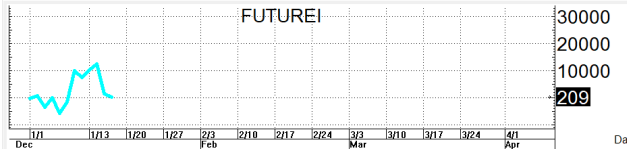
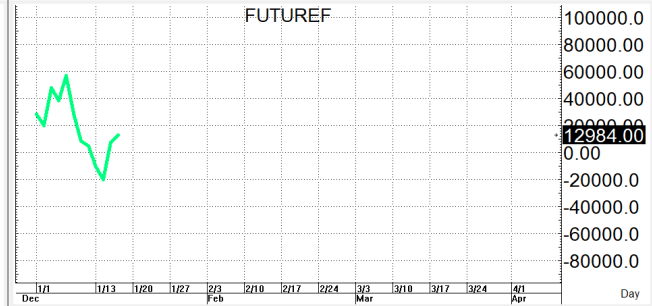
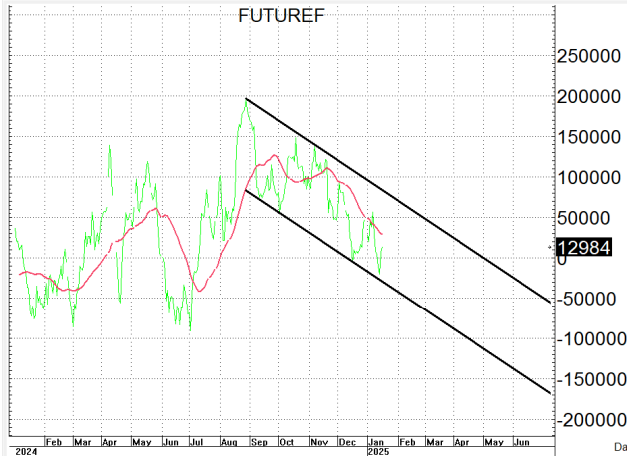


S50H25 879.6 S=874-868 R=885-891



กลยุทธ์: ยังคงปิดได้เส้น 10 วันที่ 885+/- อยู่ทำให้หน้าสั้นยังคงเป็นฝ่ายได้เปรียบต่อในช่วงสั้นๆ ดังนั้นจึงขอวางแผนการเล่นตามหน้าที่เกิดขึ้นดังนี้กล่าวคือหากขึ้นดั้งขึ้นมาก่อนก็ให้ไป OPEN SHORT แถวๆ แนวต้านที่ให้ไว้แล้วรอปิดทำกำไรตอนอ่อนตัวกลับลงมาในระหว่างวันโดยกำหนดจุดตัดขาดทุนหรือ CUT LOSS เมื่อขาดทุนเกิน 5 Points เพื่อทำ Risk-Control หรือเมื่อ S50H25 ปิดเหนือ 892 แต่ในทางกลับกันหากเกิดการย่อตัวลงมาก่อนก็ให้เสี่ยง OPEN LONG แถวๆ แนวรับที่ให้ไว้แล้วรอขายทำกำไรตอนดีดกลับขึ้นมาในระหว่างวันแต่ก็ควรวาง Trading stop ด้วยนะหากราคาออกจากต้นทุนเกิน 5 Points หรือเมื่อ S50H25 ลงมาปิดต่ำกว่า 867

รายงานฉบับนี้จัดทำขึ้นโดยข้อมูลเท่าที่ปรากฏและเชื่อว่าเป็นที่น่าเชื่อถือได้แต่ไม่ถือเป็นการยืนยันความถูกต้องและความสมบูรณ์ของ ข้อมูลนั้นๆ โดยบริษัทหลักทรัพย์ ตรีเนิตี้ จำกัด ผู้จัดทำ ขอสงวนสิทธิ์ในการเปลี่ยนแปลงความเห็นหรือประมาณการณต่างๆ ที่ปรากฏในรายงานฉบับนี้โดยไม่ต้องแจ้งล่วงหน้า รายงานฉบับนี้มีวัตถุประสงค์เพื่อให้ประกอบการตัดสินใจของนักลงทุน โดยไม่ได้เป็นการชี้แนะหรือชักชวนให้นักลงทุนทำการซื้อหรือขาย หลักทรัพย์ หรือตราสารทางการเงินใดๆ ที่ปรากฏในรายงาน