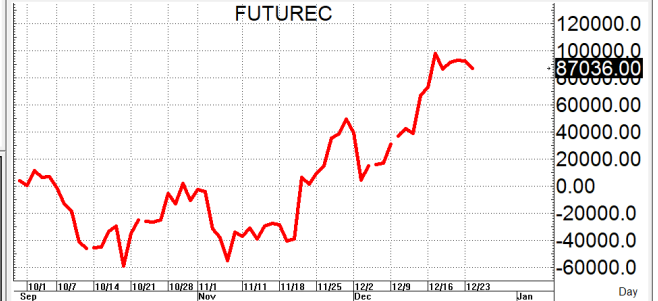
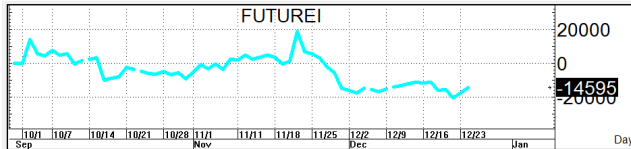
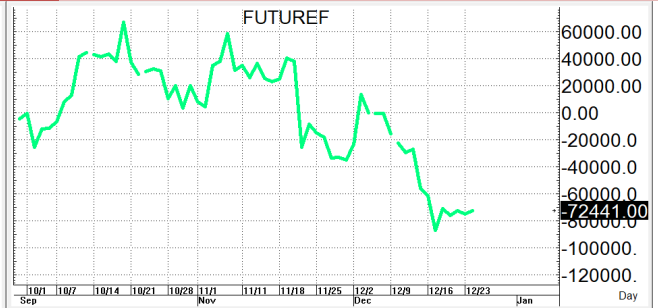
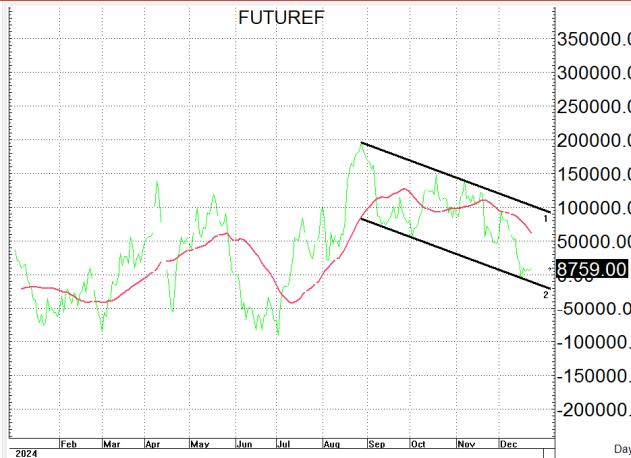


S50H25

897.9

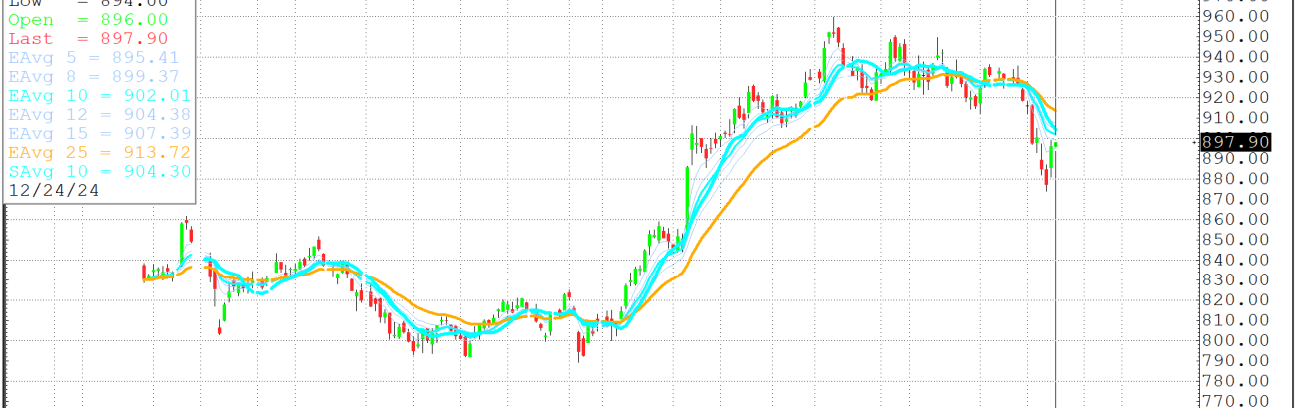
S=891-885

R=904-910



High = 902.00
 Low = 894.00
 Open = 896.00
 Last = 897.90
 EAvg 5 = 895.41
 EAvg 8 = 899.37
 EAvg 10 = 902.01
 EAvg 12 = 904.38
 EAvg 15 = 907.39
 EAvg 25 = 913.72
 SAvg 10 = 904.30
 12/24/24

SET50 Index Futures Mar-25 (S50H25)



Macd E26-E12 = -9.73
 Signal E9 = -6.28
 MACD Osc (E26-E12)-E9 = -3.45

MACD

Value / Op Int = 395734.

Value / Open Interest

กลยุทธ์: ปิดได้เส้น 10 วันที่ 902-904 ต่อทำให้น้ำสั้นยังคงเป็นฝ่ายได้เปรียบอยู่ในช่วงสั้นๆ ดังนั้นจึงขอวางแผนการเล่นตามหน้างานที่
 เกิดขึ้นดังนี้กล่าวคือหากซิ่งแดงขึ้นมาก่อนก็ให้ไปรอ OPEN SHORT แถวๆ แนวต้านที่ให้ไว้แล้วรอปิดทำกำไรตอนอ่อนตัวกลับลงมาใน
 ระหว่างวันโดยกำหนดจุดตัดขาดทุนหรือ CUT LOSS เมื่อขาดทุนเกิน 5 Points เพื่อทำ Risk-Control หรือเมื่อ S50H25 ปิดเหนือ 911
 แต่ในทางกลับกันหากเกิดการย่อตัวลงมาก่อนก็ให้ Bet OPEN LONG แถวๆ แนวรับที่ให้ไว้แล้วรอขายทำกำไรตอนดีดกลับขึ้นมาใน
 ระหว่างวันแต่ก็ควรวาง Trading stop ด้วยนะหากราคาออกจากต้นทุนเกิน 5 Points หรือเมื่อ S50H25 ลงมาปิดต่ำกว่า 884

รายงานฉบับนี้จัดทำขึ้นโดยข้อมูลเท่าที่ปรากฏและเชื่อว่าเป็นที่น่าเชื่อถือได้แต่ไม่ถือเป็นการยืนยันความถูกต้องและความสมบูรณ์ของ ข้อมูลนั้นๆ โดยบริษัทหลักทรัพย์ ตรีนิธิ จำกัด ผู้จัดทำ
 ขอสงวนสิทธิ์ในการเปลี่ยนแปลงความเห็นหรือประมาณการณต่างๆ ที่ปรากฏในรายงานฉบับนี้โดยไม่ต้องแจ้งล่วงหน้า รายงานฉบับนี้มีวัตถุประสงค์เพื่อใช้ประกอบการตัดสินใจของนักลงทุน
 โดยไม่ได้เป็นการชี้แนะหรือชักชวนให้นักลงทุนทำการซื้อหรือขาย หลักทรัพย์ หรือตราสารทางการเงินใดๆ ที่ปรากฏในรายงาน