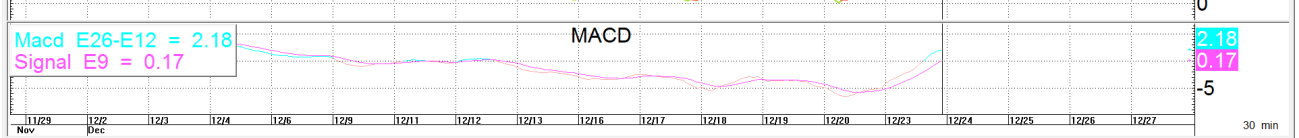
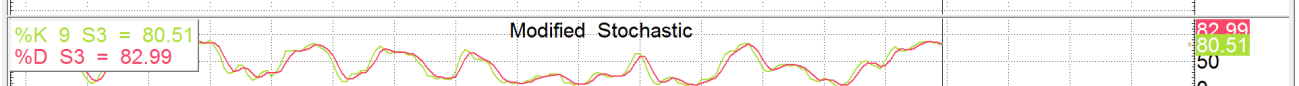
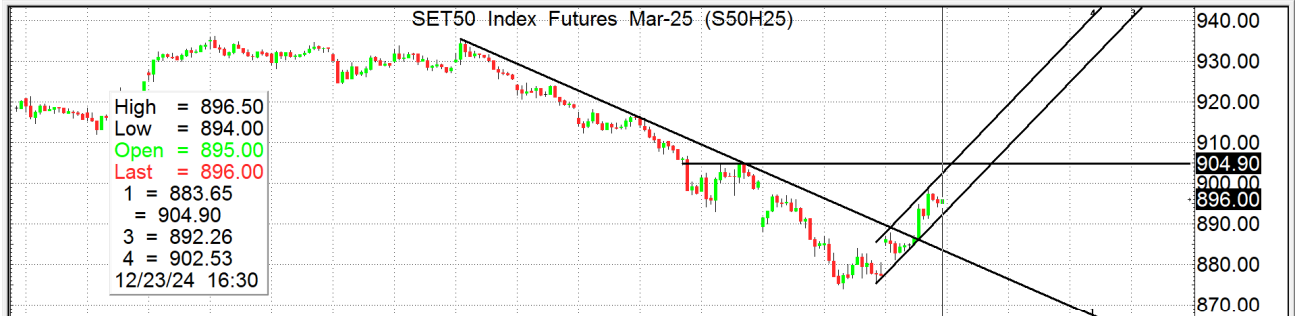
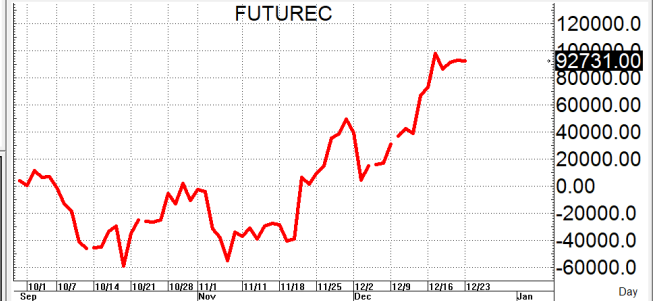
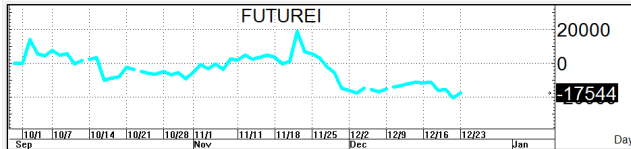
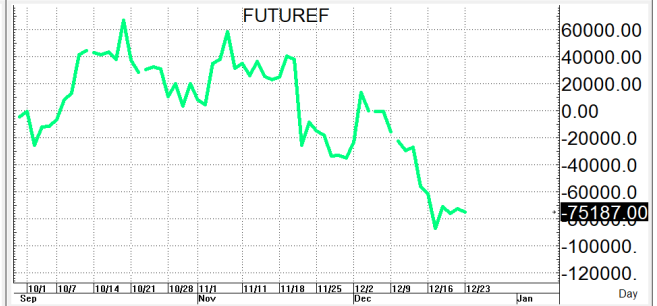
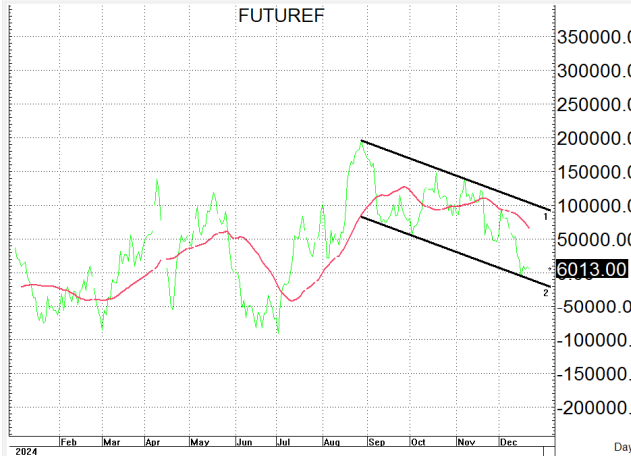


S50H25

895.9

S=890-884

R=902-908



กลยุทธ์: ปิดได้เส้น 10 วันที่ 903-907 ต่อทำให้น้ำสั้นยังคงเป็นฝ่ายได้เปรียบอยู่ในช่วงสั้นๆ ดังนั้นจึงขอวางแผนการเล่นตามหน้างานที่
เกิดขึ้นดังนั้นก็กล่าวคือหากซิ่งแข็งขึ้นมาก่อนก็ให้โปรต OPEN SHORT แถวๆ แนวต้านที่ให้ไว้แล้วรอปิดทำกำไรตอนอ่อนตัวกลับลงมาใน
ระหว่างวันโดยกำหนดจุดตัดขาดทุนหรือ CUT LOSS เมื่อขาดทุนเกิน 5 Points เพื่อทำ Risk-Control หรือเมื่อ S50H25 ปิดเหนือ 909
แต่ในทางกลับกันหากเกิดการย่อตัวลงมาก่อนก็ให้ Bet OPEN LONG แถวๆ แนวรับที่ให้ไว้แล้วรอขายทำกำไรตอนดีดกลับขึ้นมาใน
ระหว่างวันแต่ก็ควรวาง Trading stop ด้วยนะหากราคาออกจากต้นทุนเกิน 5 Points หรือเมื่อ S50H25 ลงมาปิดต่ำกว่า 883

รายงานฉบับนี้จัดทำขึ้นโดยข้อมูลเท่าที่ปรากฏและเชื่อว่าเป็นที่น่าเชื่อถือได้แต่ไม่ถือเป็นการยืนยันความถูกต้องและความสมบูรณ์ของ ข้อมูลนั้นๆ โดยบริษัทหลักทรัพย์ ทรินิตี้ จำกัด ผู้จัดทำ
ขอสงวนสิทธิ์ในการเปลี่ยนแปลงความเห็นหรือประมาณการต่าง ๆ ที่ปรากฏในรายงานฉบับนี้โดยไม่ต้องแจ้งล่วงหน้า รายงานฉบับนี้มีวัตถุประสงค์เพื่อใช้ประกอบการตัดสินใจของนักลงทุน
โดยไม่ได้เป็นการชี้นำหรือชักชวนให้นักลงทุนทำการซื้อหรือขาย หลักทรัพย์ หรือตราสารทางการเงินใดๆ ที่ปรากฏในรายงาน