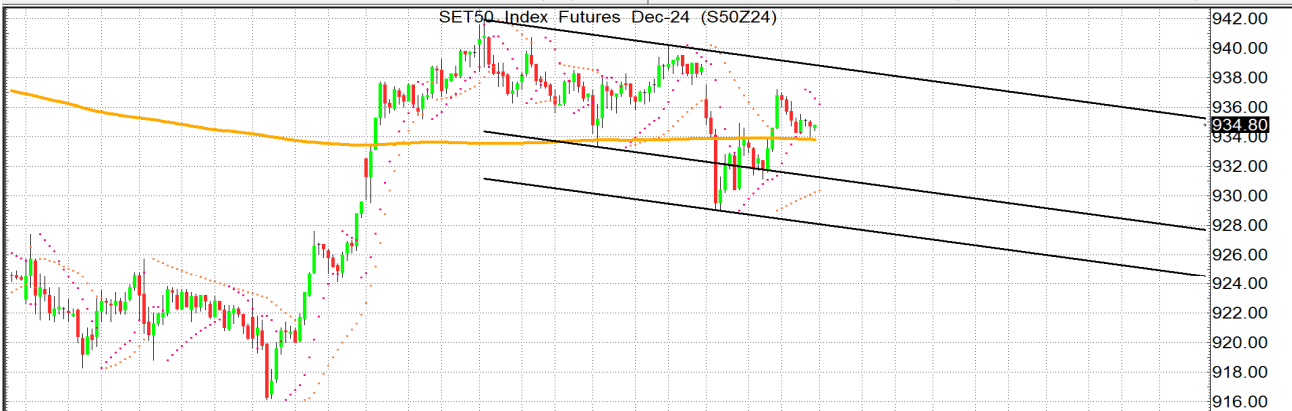
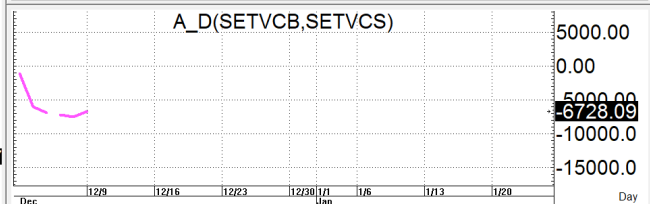
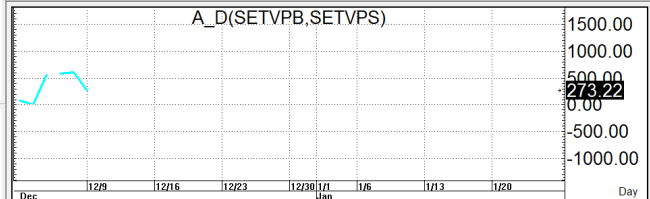
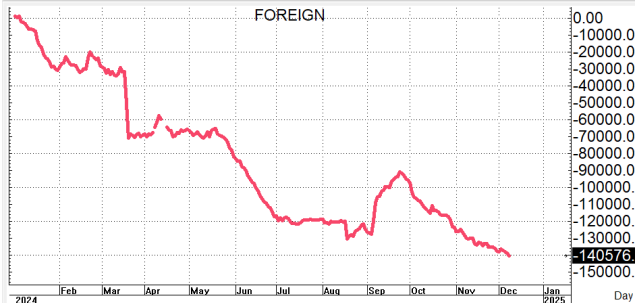
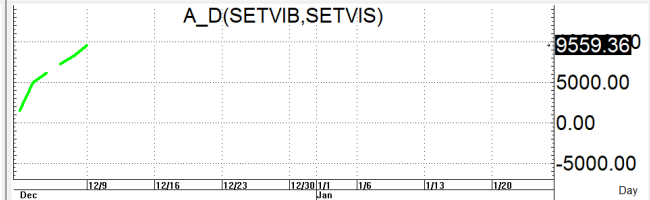
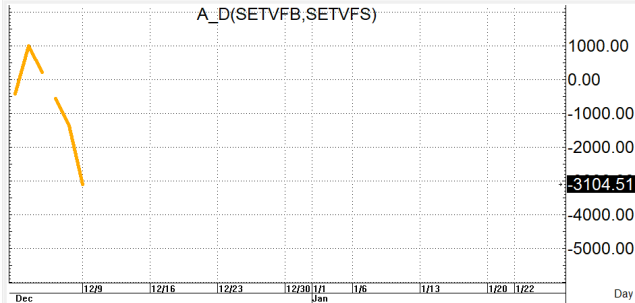


S50Z24

934.6

S=927-921

R=940-946



กลยุทธ์ปิดเหนือเส้น 10 วันที่ 933-931 ได้ต่อนิดๆทำให้คงภาพเชิงบวกในช่วงสั้นๆอยู่ต่อเรื่อยๆและทำให้นายวายังคงเป็นฝ่ายได้เปรียบ อยู่จนกว่าจะกลับลงมาปิดได้เส้น10 วันใหม่หรือปิดต่ำกว่า932!!! ดังนั้นจึงขอวางแผนการเล่นตามหน้าที่เกิดขึ้นดังนั้นก็กล่าวคือหากเกิดการย่อตัวลงมาก่อนก็ให้ไปรอ open LONG แถวๆแนวรับที่ไว้ไว้แล้วรอขายทำกำไรตอนติดกลับขึ้นมาในระหว่างวันแต่ก็ควรวาง Trading stop ด้วยนะหากราคาออกจากต้นทุนเกิน 5 Points หรือเมื่อ S50Z24 ลงมาปิดต่ำกว่า 920 แต่ในทางกลับกันหากซิ่งแข็งขึ้นมาก่อนก็ให้ไป bet OPEN SHORT แถวๆแนวต้านที่ไว้ไว้แล้วรอปิดทำกำไรตอนอ่อนตัวกลับลงมาในระหว่างวันโดยกำหนดจุดตัดขาดทุนหรือ CUT LOSS เมื่อขาดทุนเกิน 5 Points เพื่อทำ Risk-Control หรือเมื่อ S50Z24 ปิดเหนือ 947

รายงานฉบับนี้จัดทำขึ้นโดยข้อมูลเท่าที่ปรากฏและเชื่อว่าเป็นที่น่าเชื่อถือได้แต่ไม่ถือเป็นการยืนยันความถูกต้องและความสมบูรณ์ของ ข้อมูลนั้นๆ โดยบริษัทหลักทรัพย์ ตรีเนิตี้ จำกัด ผู้จัดทำ ขอสงวนสิทธิ์ในการเปลี่ยนแปลงความเห็นหรือประมาณการณต่างๆ ที่ปรากฏในรายงานฉบับนี้โดยไม่ต้องแจ้งล่วงหน้า รายงานฉบับนี้มีวัตถุประสงค์เพื่อใช้ประกอบการตัดสินใจของนักลงทุน โดยไม่ได้เป็นการชี้นำหรือชักชวนให้นักลงทุนทำการซื้อหรือขาย หลักทรัพย์ หรือตราสารทางการเงินใดๆ ที่ปรากฏในรายงาน