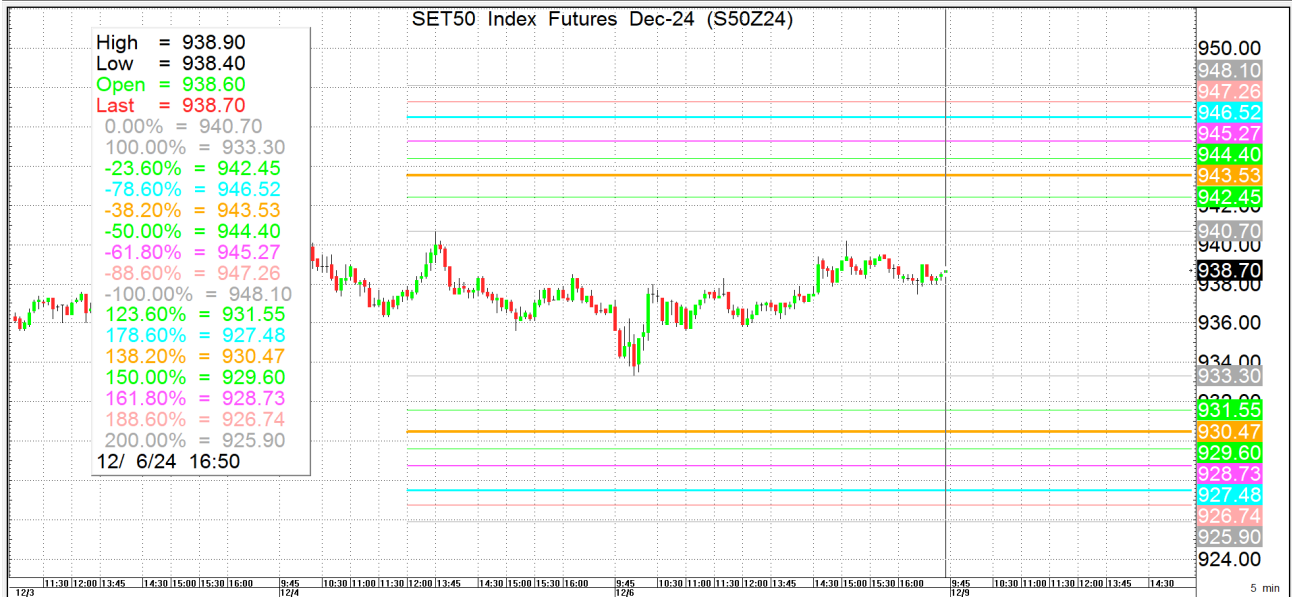
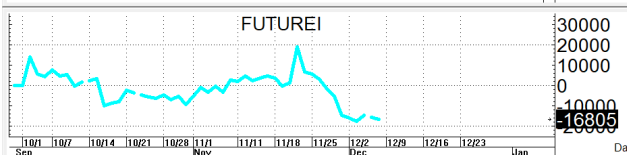
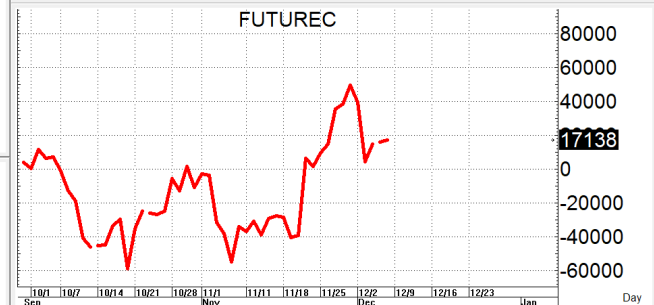
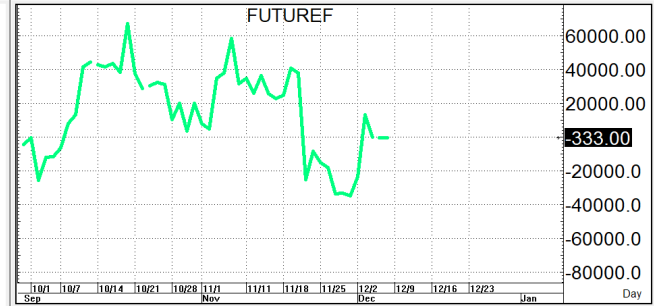
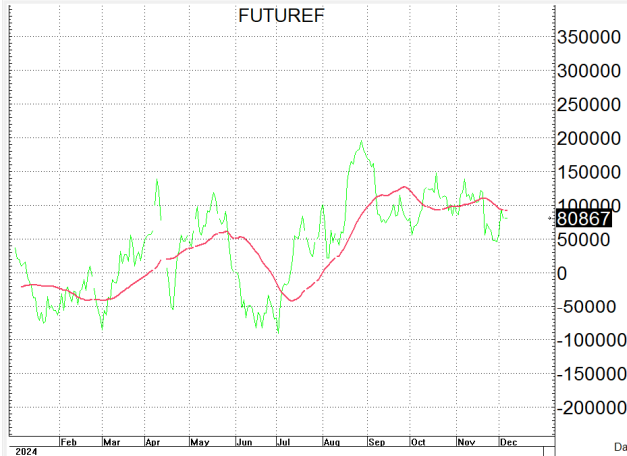


S50Z24

938.7

S=930-924

R=941-947



กลยุทธ์: ปิดเหนือเส้น 10 วันที่ 933-931 ได้จึงทำให้คงภาพเชิงบวกในช่วงสั้นๆต่อไปและทำให้หน้ายาวยังคงเป็นฝ่ายได้เปรียบอยู่จนกว่าจะกลับลงมาปิดได้เส้น 10 วันใหม่หรือปิดต่ำกว่า 932!!! ดังนั้นจึงขอวางแผนการเล่นตามหน้างานที่เกิดขึ้นดังนั้นก็กล่าวคือหากเกิดการย่อตัวลงมาก่อนก็ให้ไปรอ open LONG แถวแนวรับที่ไว้แล้วรอขายทำกำไรตอนติดกลับขึ้นมาในระหว่างวันแต่ก็ควรวาง Trading stop ด้วยนะหากราคาออกจากต้นทุนเกิน 5 Points หรือเมื่อ S50Z24 ลงมาปิดต่ำกว่า 923

แต่ในทางกลับกัน หากขิงดั้งขึ้นมาก่อนก็ให้ไป bet OPEN SHORT แถวแนวต้านที่ไว้โดยจะต้องทะลุ 942 ให้ได้ก่อนถึงจะเจาะแนวต้านที่ไว้ได้แล้วรอปิดทำกำไรตอนอ่อนตัวกลับลงมาในระหว่างวันโดยกำหนดจุดตัดขาดทุนหรือ CUT LOSS เมื่อขาดทุนเกิน 5 Points เพื่อทำ Risk-Control หรือเมื่อ S50Z24 ปิดเหนือ 948

รายงานฉบับนี้จัดทำขึ้นโดยข้อมูลเท่าที่ปรากฏและเชื่อว่าเป็นที่น่าเชื่อถือได้แต่ไม่ถือเป็นการยืนยันความถูกต้องและความสมบูรณ์ของ ข้อมูลนั้นๆ โดยบริษัทหลักทรัพย์ ตรีเนิตี้ จำกัด ผู้จัดทำ ขอสงวนสิทธิ์ในการเปลี่ยนแปลงความเห็นหรือประมาณการณต่าง ๆ ที่ปรากฏในรายงานฉบับนี้โดยไม่ต้องแจ้งล่วงหน้า รายงานฉบับนี้มีวัตถุประสงค์เพื่อใช้ประกอบการตัดสินใจของนักลงทุน โดยไม่ได้เป็นการชี้นำหรือชักชวนให้นักลงทุนทำการซื้อหรือขาย หลักทรัพย์ หรือตราสารทางการเงินใดๆ ที่ปรากฏในรายงาน