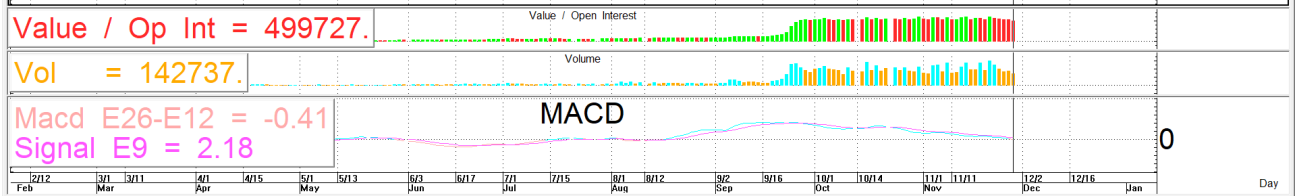
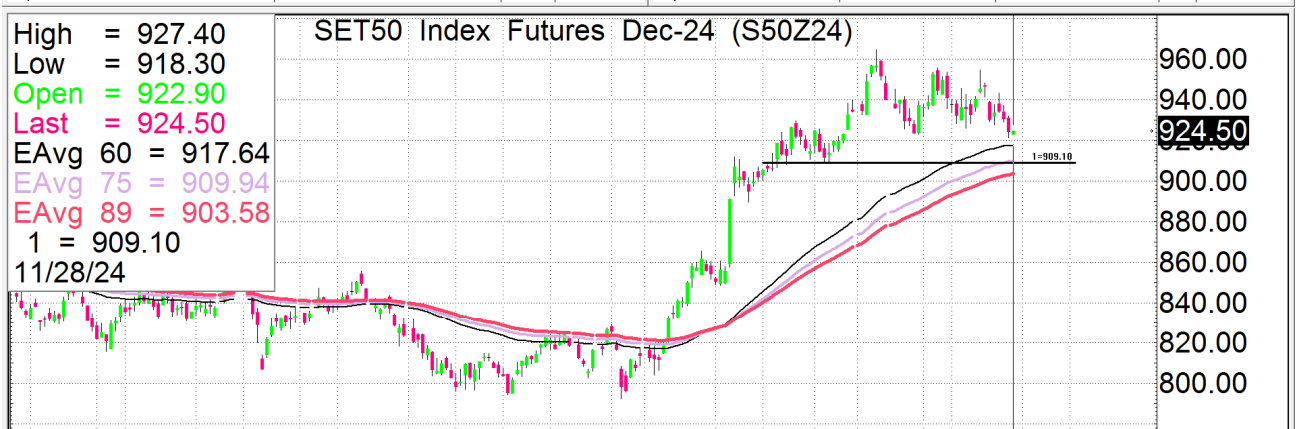
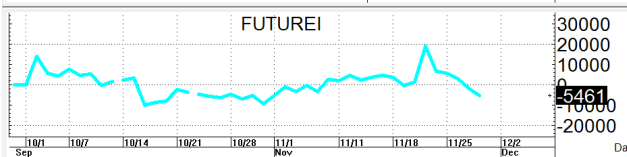
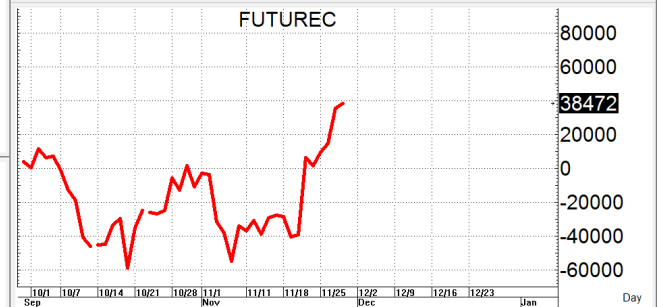
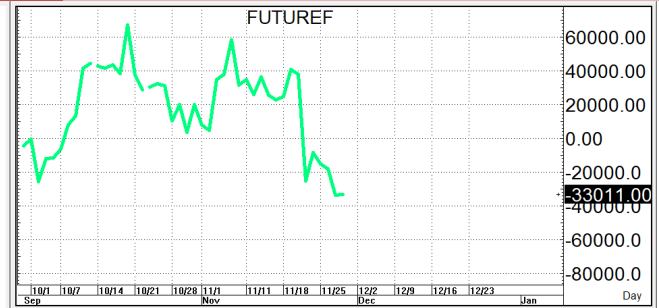
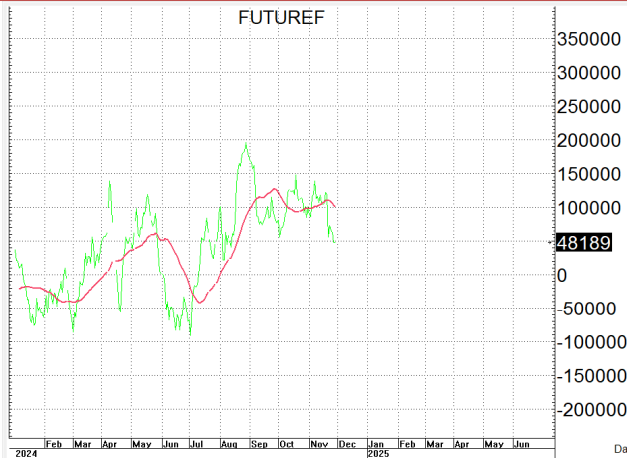


S50Z24

924.5

S=919-913

R=928-934



กลยุทธ์: ปิดได้เส้น 10 วันที่ 932-934 จึงทำให้งภาพเชิงลบในช่วงสั้นๆต่อและทำให้หน้าสั้นยังคงเป็นฝ่ายได้เปรียบอยู่จนกว่าจะกลับขึ้นมา
 ปิดเหนือเส้น 10 วันได้ใหม่ตั้งนั้นจึงขอวางแผนการเล่นตามหน้างานที่เกิดขึ้นดังนั้นก็กล่าวคือหากซิ่งดั้งขึ้นมาก่อนก็ให้ไป OPEN SHORT แถวๆ
 แนวต้านที่ให้อั้วของเส้น 5-10 วันแล้วรอปิดทำกำไรตอนอ่อนตัวกลับลงมาในระหว่างวันโดยกำหนดจุดตัดขาดทุนหรือ CUT LOSS เมื่อ
 ขาดทุนเกิน 5 Points เพื่อทำ Risk-Control หรือเมื่อ S50Z24 ปิดเหนือ 935
 แต่ในทางกลับกันหากเกิดการย่อตัวลงมาก่อนก็ให้ไป bet LONG แถวๆแนวรับที่ให้อั้วแล้วรอขายทำกำไรตอนตีกลับขึ้นมาในระหว่าง
 วันแต่ก็ควรวาง Trading stop ด้วยนะหากราคาออกจากต้นทุนเกิน 5 Points หรือเมื่อ S50Z24 ลงมาปิดต่ำกว่า 912

รายงานฉบับนี้จัดทำขึ้นโดยข้อมูลเท่าที่ปรากฏและเชื่อว่าเป็นที่น่าเชื่อถือได้แต่ไม่ถือเป็นการยืนยันความถูกต้องและความสมบูรณ์ของ ข้อมูลนั้นๆ โดยบริษัทหลักทรัพย์ ตรีเนิตี้ จำกัด ผู้จัดทำ
 ขอสงวนสิทธิ์ในการเปลี่ยนแปลงความเห็นหรือประมาณการณต่างๆ ที่ปรากฏในรายงานฉบับนี้โดยไม่ต้องแจ้งล่วงหน้า รายงานฉบับนี้มีวัตถุประสงค์เพื่อใช้ประกอบการตัดสินใจของนักลงทุน
 โดยไม่ได้เป็นการชี้แนะหรือชักชวนให้นักลงทุนทำการซื้อหรือขาย หลักทรัพย์ หรือตราสารทางการเงินใดๆ ที่ปรากฏในรายงาน