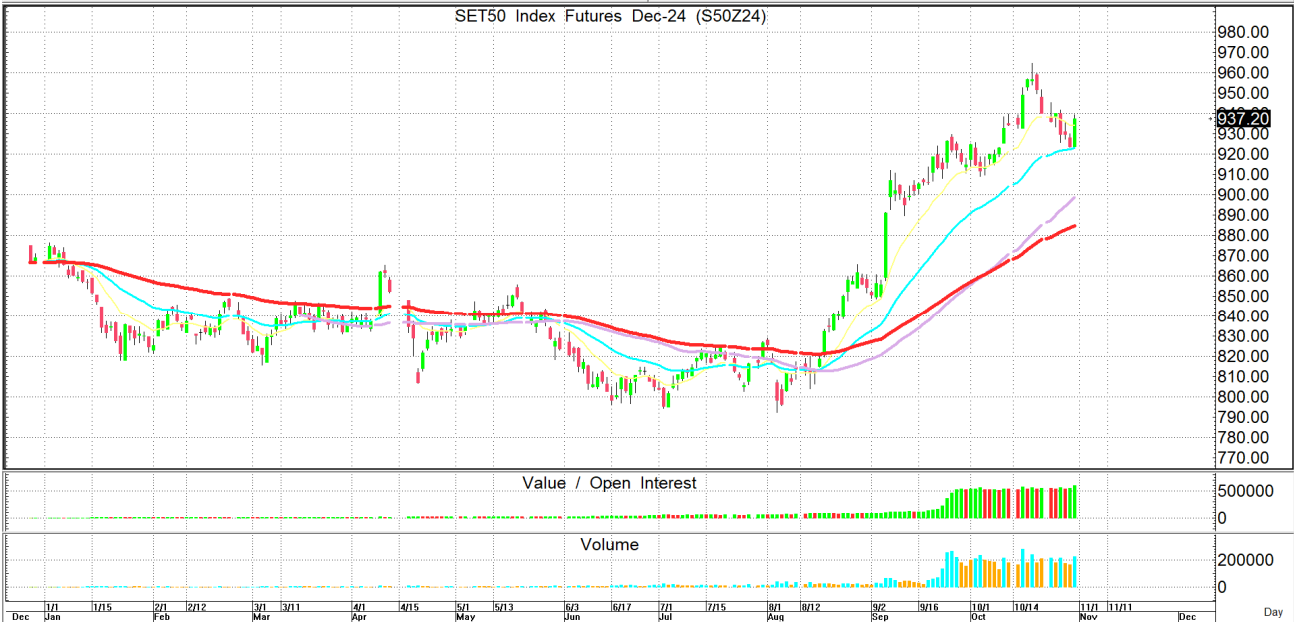
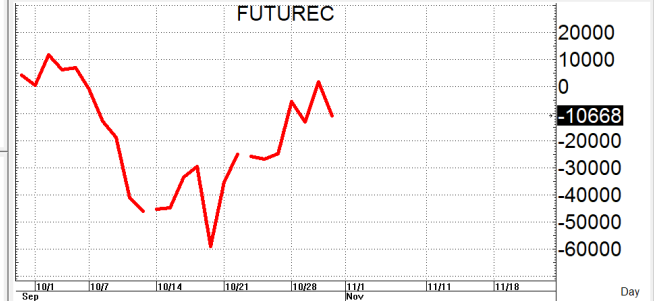
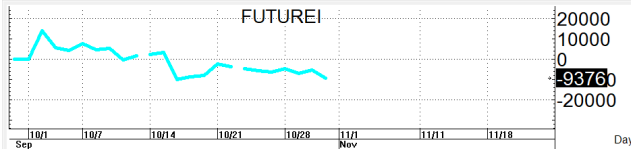
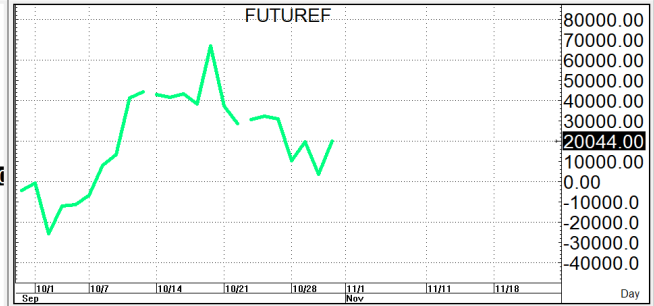
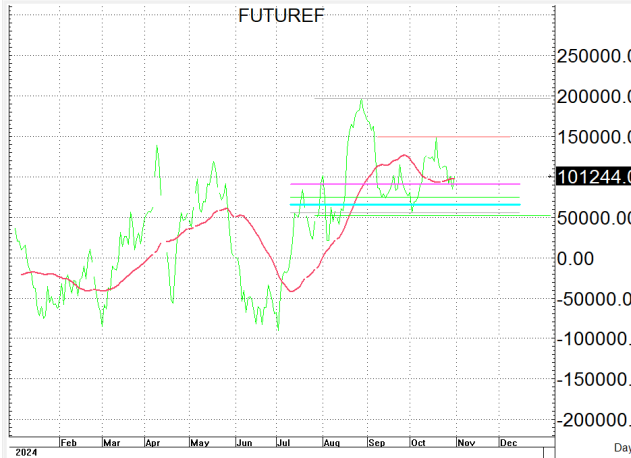


S50Z24

937.20

S=928-923

R=939-944



กลยุทธ์: ปิดตรงกึ่งกลางระหว่างเส้น 10 วันที่ 934-940 ทำให้กลับมาเป็น neutral position ในช่วงสั้นๆขึ้นซึ่งต้องรอคอยการทะลุออกข้างใดข้างหนึ่งใหม่ดังนั้นจึงขอวางแผนการเล่นตามหน้างานที่เกิดขึ้นดังนี้กล่าวคือหากเกิดการย่อตัวลงมาก่อนก็ให้ bet OPEN LONG แถวๆแนวรับที่ไว้ไว้แล้วรอขายทำกำไรตอนดีดกลับขึ้นมาในระหว่างวันแต่ก็ควรวาง Trading stop ด้วยนะหากราคาออกจากต้นทุนเกิน 5 Points หรือเมื่อ S50Z24 ลงมาปิดต่ำกว่า 922

แต่ในทางกลับกันหากซิ่งแข็งขึ้นมาก่อนก็ให้ไป bet OPEN SHORT แถวๆแนวต้านที่ไว้ไว้แล้วรอปิดทำกำไรตอนอ่อนตัวกลับลงมาในระหว่างวันโดยกำหนดจุดตัดขาดทุนหรือ CUT LOSS เมื่อขาดทุนเกิน 5 Points เพื่อทำ Risk-Control หรือเมื่อ S50Z24 ปิดเหนือ 945

รายงานฉบับนี้จัดทำขึ้นโดยข้อมูลเท่าที่ปรากฏและเชื่อว่าเป็นที่น่าเชื่อถือได้แต่ไม่ถือเป็นการยืนยันความถูกต้องและความสมบูรณ์ของ ข้อมูลนั้นๆ โดยบริษัทหลักทรัพย์ ตรีเนิตี้ จำกัด ผู้จัดทำ ขอสงวนสิทธิ์ในการเปลี่ยนแปลงความเห็นหรือประมาณการณต่างๆ ที่ปรากฏในรายงานฉบับนี้โดยไม่ต้องแจ้งล่วงหน้า รายงานฉบับนี้มีวัตถุประสงค์เพื่อใช้ประกอบการตัดสินใจของนักลงทุน โดยไม่ได้เป็นการชี้นำหรือชักชวนให้นักลงทุนทำการซื้อหรือขาย หลักทรัพย์ หรือตราสารทางการเงินใดๆ ที่ปรากฏในรายงาน