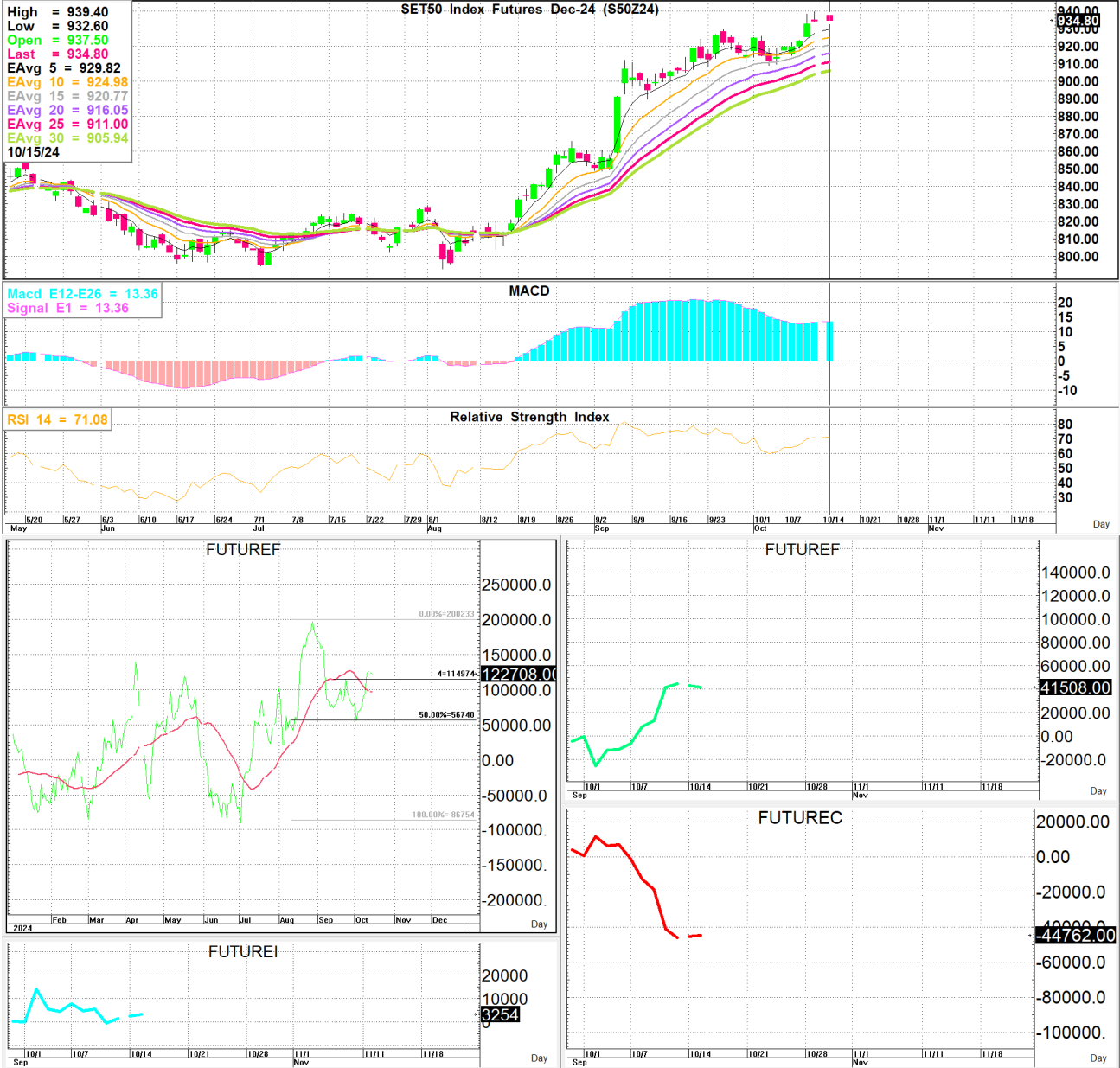


**S50Z24**

934.8

S=928-922

R=938-944



กลยุทธ์: ปิดเหนือเส้น 10 วันที่ 924-922 ได้ทำให้นายาวยังคงเป็นฝ่ายได้เปรียบอยู่ในช่วงสั้นๆจนกว่าจะลงมาปิดใต้เส้นใหม่ดังนั้นจึงขอวางแผนการเล่นตามหน้างานที่เกิดขึ้นดังนั้นก็กล่าวคือหากซิ่งดิ่งขึ้นมาก่อนก็ให้ไป bet OPEN SHORT แถวๆแนวต้านที่ให้ไว้แล้วรอปิดทำกำไรตอนอ่อนตัวกลับลงมาในระหว่างวันโดยกำหนดจุดตัดขาดทุนหรือ CUT LOSS เมื่อขาดทุนเกิน 5 Points เพื่อทำ Risk-Control หรือเมื่อ S50Z24 ปิดเหนือ 945 แต่ในทางกลับกันหากเกิดการย่อตัวลงมาก่อนก็ให้รอ OPEN LONG แถวๆแนวรับที่ให้ไว้แล้วรอขายทำกำไรตอนดีดกลับขึ้นมาในระหว่างวันแต่ก็ควรวาง Trading stop ด้วยนะหากราคาออกจากต้นทุนเกิน 5 Points หรือเมื่อ S50Z24 ลงมาปิดต่ำกว่า 921

รายงานฉบับนี้จัดทำขึ้นโดยข้อมูลเท่าที่ปรากฏและเชื่อว่าเป็นที่น่าเชื่อถือได้แต่ไม่ถือเป็นการยืนยันความถูกต้องและความสมบูรณ์ของ ข้อมูลนั้นๆ โดยบริษัทหลักทรัพย์ ตรีเนิตี้ จำกัด ผู้จัดทำ ขอสงวนสิทธิ์ในการเปลี่ยนแปลงความเห็นหรือประมาณการณต่างๆ ที่ปรากฏในรายงานฉบับนี้โดยไม่ต้องแจ้งล่วงหน้า รายงานฉบับนี้มีวัตถุประสงค์เพื่อใช้ประกอบการตัดสินใจของนักลงทุน โดยไม่ได้เป็นการชี้แนะหรือชักชวนให้นักลงทุนทำการซื้อหรือขาย หลักทรัพย์ หรือตราสารทางการเงินใดๆ ที่ปรากฏในรายงาน