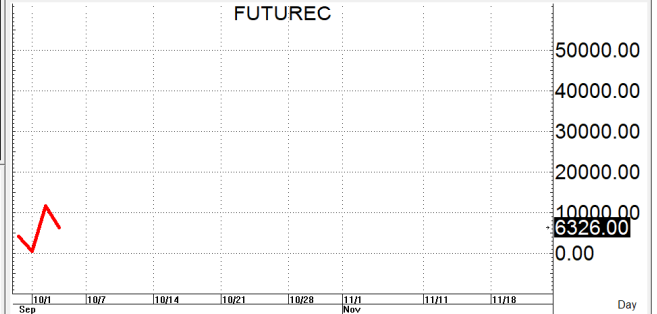
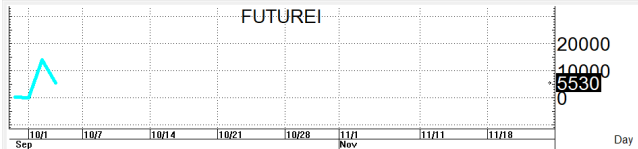
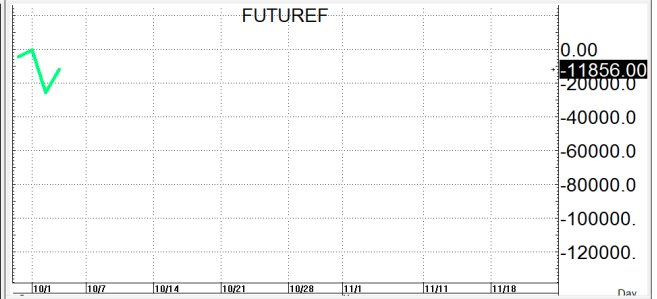
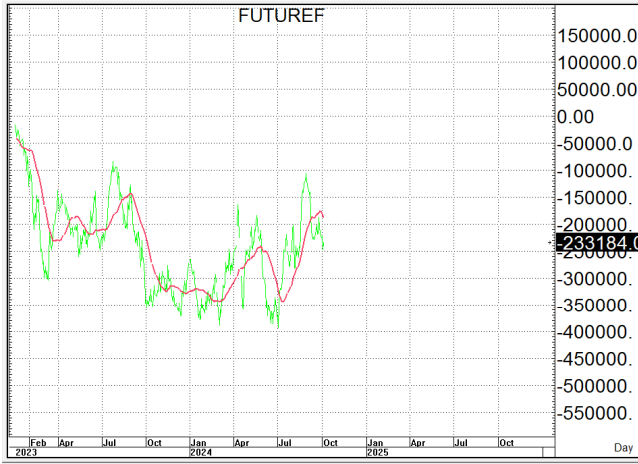


S50Z24

911.7

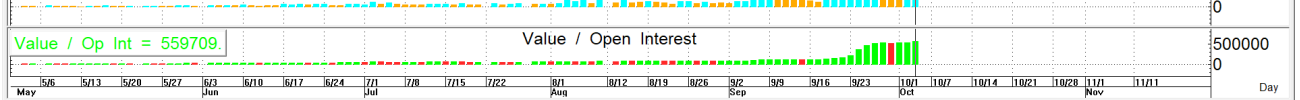
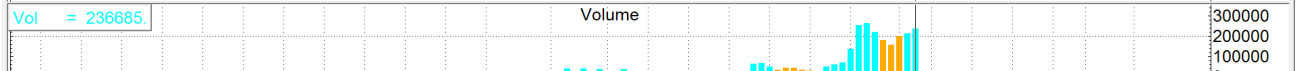
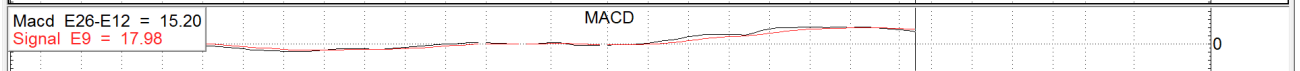
S=907-901

R=917-923



High = 918.80
Low = 909.10
Open = 916.00
Last = 911.70
EAvg 15 = 910.57
EAvg 20 = 905.06
SAvg 25 = 901.11
10/ 3/24

SET50 Index Futures Dec-24: (S50Z24)



กลยุทธ์: ปิดได้เส้น 10 วันที่ 914-917 ต่อจึงทำให้หน้าสั้นยังคงเป็นฝ่ายได้เปรียบอยู่ในช่วงสั้นๆจนกว่าจะขึ้นมาปิดเหนือได้ใหม่ดังนั้นจึงขอวางแผนการเล่นตามหน้าที่เกิดขึ้นดังนั้นก็กล่าวคือหากเกิดการย่อตัวลงมาก่อนก็ให้ไป bet OPEN LONG แถวๆแนวรับที่ไว้ไว้แล้วรอขายทำกำไรตอนติดกลับขึ้นมาในระหว่างวันแต่ก็ควรวาง Trading stop ด้วยนะหากราคาออกจากต้นทุนเกิน 5 Points หรือเมื่อ S50Z24 ลงมาปิดต่ำกว่า 900

แต่ในทางกลับกันหากขิงดั้งขึ้นมาก่อนก็ให้ไป OPEN SHORT แถวๆแนวต้านที่ไว้ไว้แล้วรอปิดทำกำไรตอนอ่อนตัวกลับลงมาในระหว่างวันโดยกำหนดจุดตัดขาดทุนหรือ CUT LOSS เมื่อขาดทุนเกิน 5 Points เพื่อทำ Risk-Control หรือเมื่อ S50Z24 ปิดเหนือ 924

รายงานฉบับนี้จัดทำขึ้นโดยข้อมูลเท่าที่ปรากฏและเชื่อว่าเป็นที่น่าเชื่อถือได้แต่ไม่ถือเป็นการยืนยันความถูกต้องและความสมบูรณ์ของ ข้อมูลนั้นๆ โดยบริษัทหลักทรัพย์ ตรีเนิตี้ จำกัด ผู้จัดทำ ขอสงวนสิทธิ์ในการเปลี่ยนแปลงความเห็นหรือประมาณการณต่าง ๆ ที่ปรากฏในรายงานฉบับนี้โดยไม่ต้องแจ้งล่วงหน้า รายงานฉบับนี้มีวัตถุประสงค์เพื่อใช้ประกอบการตัดสินใจของนักลงทุน โดยไม่ได้เป็นการชี้แนะหรือชักชวนให้นักลงทุนทำการซื้อหรือขาย หลักทรัพย์ หรือตราสารทางการเงินใดๆ ที่ปรากฏในรายงาน