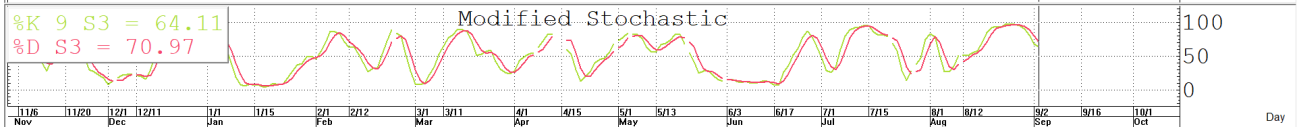
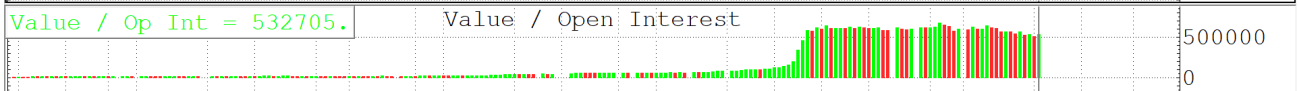
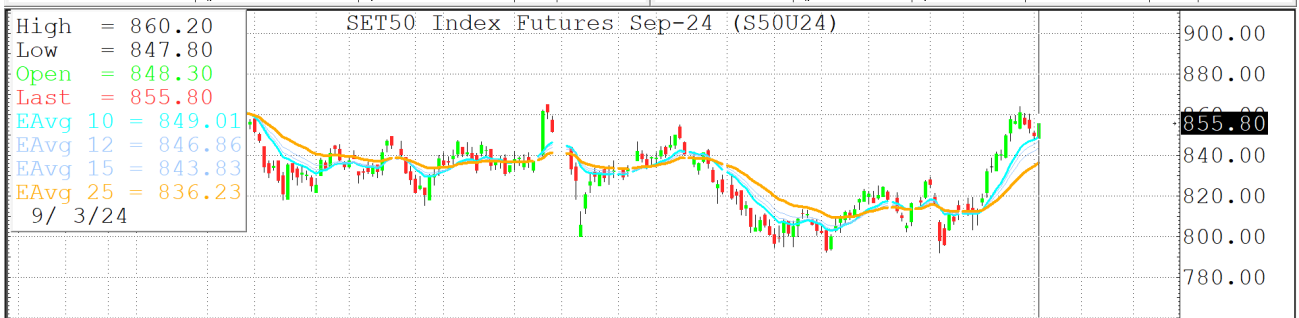
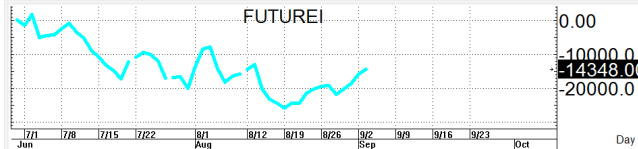
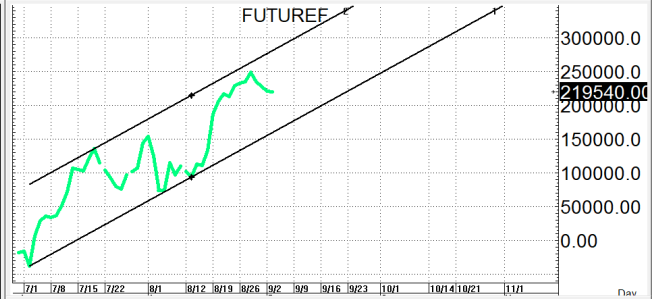
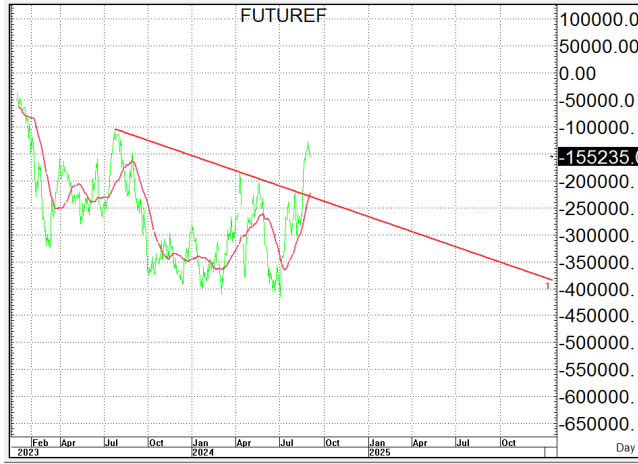


S50U24

855.80

S=849-843

R=857-863



กลยุทธ์: ปิดเหนือเส้น 10 วันที่ 852-849 ได้ทำให้นายวายังคงเป็นฝ่ายได้เปรียบอยู่และเป็นหน้าหลักของการเล่น ดังนั้นจึงขอวางแผนการเล่นตามงานที่เกิดขึ้นดังนั้นก็กล่าวคือหากเกิดการย่อตัวลงมาก่อนก็ให้ไป OPEN LONG แถวๆแนวรับที่ให้ไว้แล้วรอขายทำกำไรตอนดีดกลับขึ้นมาในระหว่างวันแต่ก็ควรวาง Trading stop ด้วยนะหากราคาออกจากต้นทุนเกิน 5 Points หรือเมื่อ S50U24 ลงมาปิดต่ำกว่า 842

แต่ในทางกลับกันหากซิ่งดีขึ้นมาก่อนก็ให้ bet OPEN SHORT แถวๆแนวต้านที่ให้ไว้แล้วรอปิดทำกำไรตอนอ่อนตัวกลับลงมาในระหว่างวันโดยกำหนดจุดตัดขาดทุนหรือ CUT LOSS เมื่อขาดทุนเกิน 5 Points เพื่อทำ Risk-Control หรือเมื่อ S50U24 ปิดเหนือ 864

รายงานฉบับนี้จัดทำขึ้นโดยข้อมูลเท่าที่ปรากฏและเชื่อว่าเป็นที่น่าเชื่อถือได้แต่ไม่ถือเป็นการยืนยันความถูกต้องและความสมบูรณ์ของ ข้อมูลนั้นๆ โดยบริษัทหลักทรัพย์ ทรินิตี้ จำกัด ผู้จัดทำ ขอสงวนสิทธิ์ในการเปลี่ยนแปลงความเห็นหรือประมาณการณต่างๆ ที่ปรากฏในรายงานฉบับนี้โดยไม่ต้องแจ้งล่วงหน้า รายงานฉบับนี้มีวัตถุประสงค์เพื่อให้ประกอบการตัดสินใจของนักลงทุน โดยไม่ได้เป็นการชี้แนะหรือชักชวนให้นักลงทุนทำการซื้อหรือขาย หลักทรัพย์ หรือตราสารทางการเงินใดๆ ที่ปรากฏในรายงาน