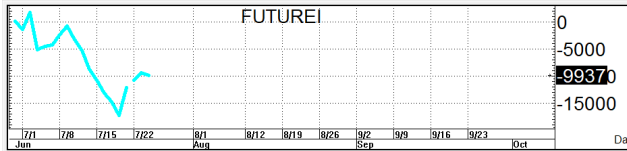
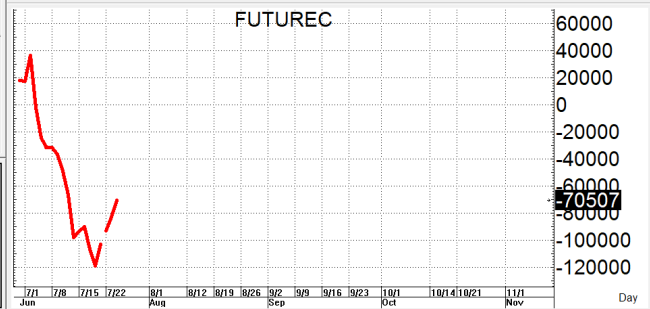
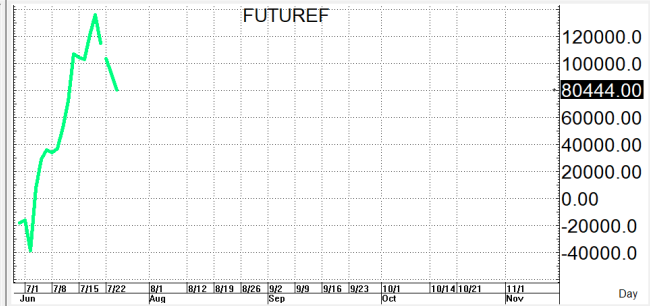
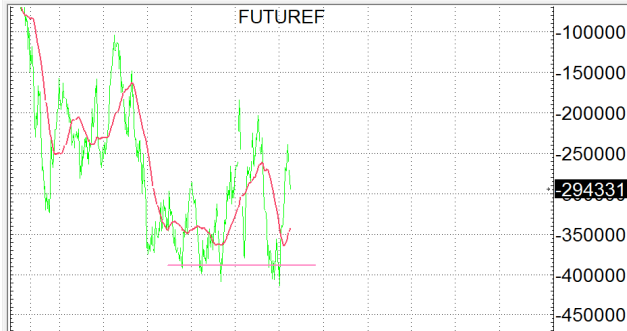


S50U24

809.2

S=804-799

R=813-818



กลยุทธ์: ปิดได้เส้น 10 วันที่ 815-817 ทำให้น้ำขึ้นยังคงเป็นฝ่ายได้เปรียบ ดังนั้นจึงขอวางแผนการเล่นตามหน้างานที่เกิดขึ้นตามนี้ กล่าวคือหากเกิดการย่อตัวลงมาก่อนก็ให้ bet OPEN LONG แถวๆแนวรับที่ให้ไว้เพื่อลุ้น rebound ในระหว่างวันแล้วรอขายทำกำไรแต่ก็ควรวาง Trading stop ด้วยนะหากราคาออกจากต้นทุนเกิน 5 Points หรือเมื่อ S50U24 ลงมาปิดต่ำกว่า 798 แต่ในทางกลับกันหากขีงขึ้นมาก่อนก็ให้ไปดัก OPEN SHORT แถวๆแนวต้านที่ให้ไว้แล้วรอปิดทำกำไรตอนอ่อนตัวกลับลงมาในระหว่างวันโดยกำหนดจุดตัดขาดทุนหรือ CUT LOSS เมื่อขาดทุนเกิน 5 Points เพื่อทำ Risk-Control หรือเมื่อ S50U24 ปิดเหนือ 819

รายงานฉบับนี้จัดทำขึ้นโดยข้อมูลเท่าที่ปรากฏและเชื่อว่าเป็นที่น่าเชื่อถือได้แต่ไม่ถือเป็นการยืนยันความถูกต้องและความสมบูรณ์ของ ข้อมูลนั้นๆ โดยบริษัทหลักทรัพย์ ตรีนิธิ จำกัด ผู้จัดทำ ขอสงวนสิทธิ์ในการเปลี่ยนแปลงความเห็นหรือประมาณการณต่างๆ ที่ปรากฏในรายงานฉบับนี้โดยไม่ต้องแจ้งล่วงหน้า รายงานฉบับนี้มีวัตถุประสงค์เพื่อใช้ประกอบการตัดสินใจของนักลงทุน โดยไม่ได้เป็นการชี้แนะหรือชักชวนให้นักลงทุนทำการซื้อหรือขาย หลักทรัพย์ หรือตราสารทางการเงินใดๆ ที่ปรากฏในรายงาน