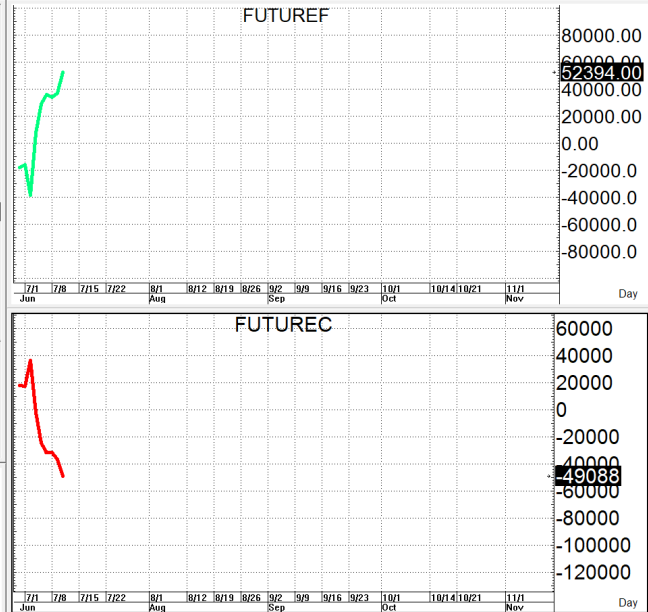
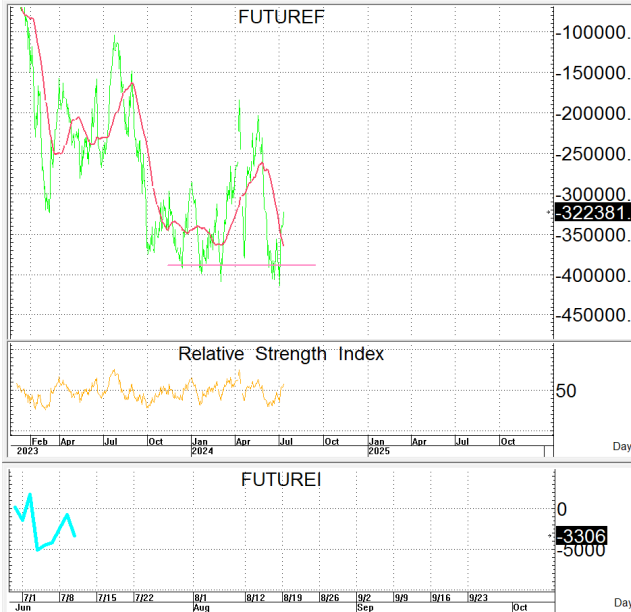


S50U24

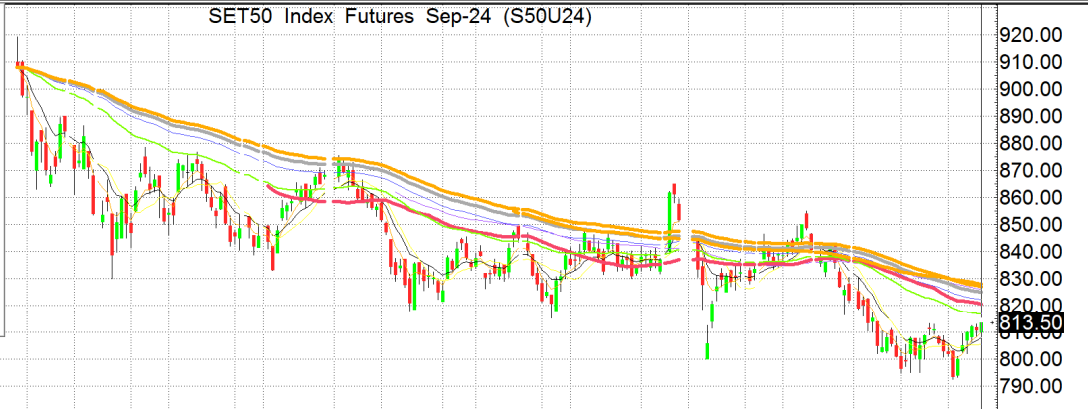
813.5

S=808-803

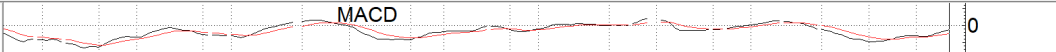
R=818-823



High = 815.30
 Low = 810.00
 Open = 810.00
 Last = 813.50
 EAvg 5 = 810.06
 EAvg 10 = 808.00
 SAvg 10 = 805.55
 EAvg 75 = 822.27
 SAvg 75 = 825.89
 SAvg 50 = 820.58
 EAvg 50 = 816.84
 EAvg 89 = 825.02
 EAvg 100 = 827.11
 SAvg 100 = 828.10
 7/10/24



Macd E26-E12 = -2.55
 Signal E9 = -4.72



Value / Op Int = 605418.



Vol = 138972.



กลยุทธ์: ปิดเหนือเส้น 10 วันที่ 808-805. อยู่จึงทำให้หน้ายาวยังคงเป็นฝ่ายได้เปรียบต่อและเป็นหน้าหลักของการเล่นดังนั้นจึงขอวางแผนการเล่นตามหน้าที่เกิดขึ้นตามนี้คือหากเกิดการย่อตัวลงมาก่อนก็ให้รอ OPEN LONG แถวๆ แนวรับที่ให้อั้วแล้วรอไปขายทำกำไรตอนติดกลับขึ้นมาในระหว่างวันแต่ก็ควรวาง Trading stop ด้วยนะหากราคาออกจากต้นทุนเกิน 5 Points หรือเมื่อ S50U24 ลงมาปิดต่ำกว่า 802
 แต่ในทางกลับกันหากซิ่งติดขึ้นมาก่อนก็ให้ไป bet OPEN SHORT แถวๆ แนวต้านที่ให้อั้วแล้วรอปิดทำกำไรตอนอ่อนตัวกลับลงมาในระหว่างวันโดยกำหนดจุดตัดขาดทุนหรือ CUT LOSS เมื่อขาดทุนเกิน 5 Points เพื่อทำ Risk-Control หรือเมื่อ S50U24 ปิดเหนือ 824

รายงานฉบับนี้จัดทำขึ้นโดยข้อมูลเท่าที่ปรากฏและเชื่อว่าเป็นที่น่าเชื่อถือได้แต่ไม่ถือเป็นการยืนยันความถูกต้องและความสมบูรณ์ของ ข้อมูลนั้นๆ โดยบริษัทหลักทรัพย์ ทรินิตี้ จำกัด ผู้จัดทำ ขอสงวนสิทธิ์ในการเปลี่ยนแปลงความเห็นหรือประมาณการณต่าง ๆ ที่ปรากฏในรายงานฉบับนี้โดยไม่ต้องแจ้งล่วงหน้า รายงานฉบับนี้มีวัตถุประสงค์เพื่อใช้ประกอบการตัดสินใจของนักลงทุน โดยไม่ได้เป็นการชี้แนะหรือชักชวนให้นักลงทุนทำการซื้อหรือขาย หลักทรัพย์ หรือตราสารทางการเงินใดๆ ที่ปรากฏในรายงาน