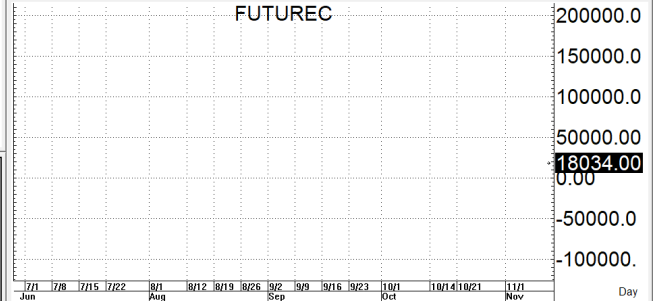
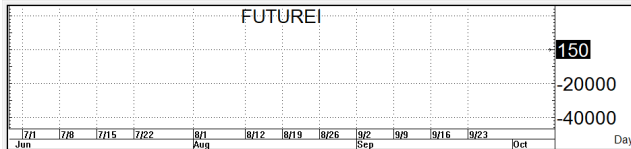
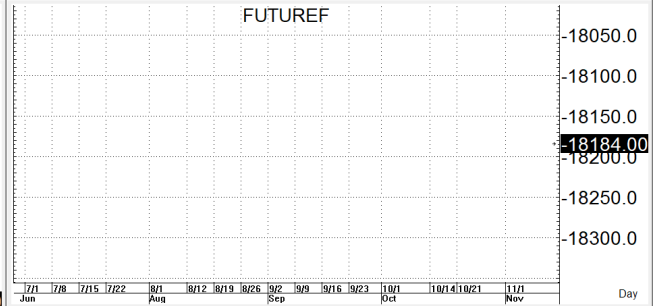
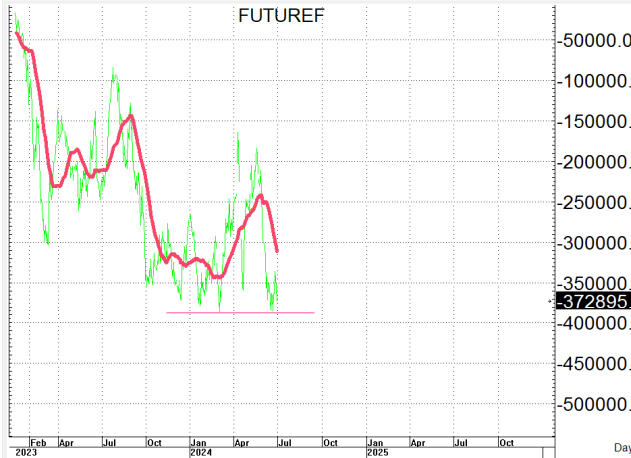


S50U24

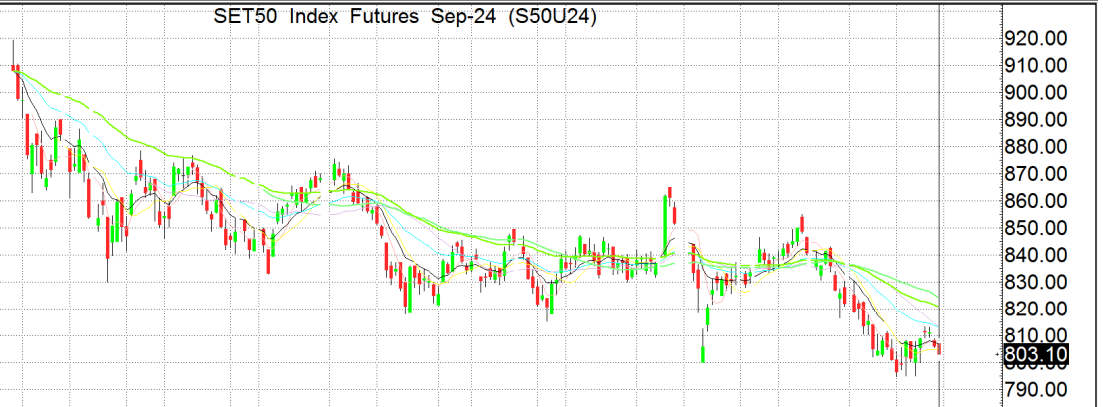
803.1

S=800-795

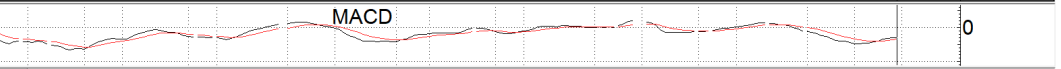
R=806-811



High = 808.70
 Low = 800.70
 Open = 807.00
 Last = 803.10
 SAvg 5 = 807.96
 EAvg 10 = 806.80
 SAvg 10 = 805.01
 EAvg 25 = 812.91
 SAvg 25 = 813.22
 SAvg 50 = 824.20
 EAvg 50 = 820.81
 6/28/24



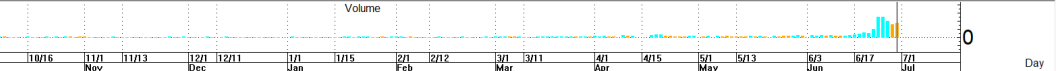
Macd E26-E12 = -5.93
 Signal E9 = -6.94



Value / Op Int = 620660.



Vol = 179137.



กลยุทธ์: ปิดได้เส้น 10 วันที่ 806+/- ต่อทำให้น้ำสั้นยังคงเป็นฝ่ายได้เปรียบอยู่จึงขอวางแผนการเล่นตามนี้กล่าวคือหากขิ่งขึ้นมาต่อก่อนก็ให้ไป OPEN SHORT แถวๆแนวต้านที่ให้ไว้แล้วรอปิดทำกำไรตอนอ่อนตัวกลับลงมาใน ระหว่างวันโดยกำหนดจุดตัดขาดทุนหรือ CUT LOSS เมื่อขาดทุนเกิน 5 Points เพื่อทำ Risk-Control หรือเมื่อ S50U24 ปิดเหนือ 812 แต่ในทางกลับกันหากเกิดการย่อตัวลงมาก่อนก็ให้เสี่ยง OPEN LONG แถวๆแนวรับที่ให้ไว้แล้วรอไปขายทำกำไรตอนดีดกลับขึ้นมาใน ระหว่างวันแต่ก็ควรวาง Trading stop ด้วยนะหากราคาออกจากต้นทุนเกิน 5 Points หรือเมื่อ S50U24 ลงมาปิดต่ำกว่า 794

รายงานฉบับนี้จัดทำขึ้นโดยข้อมูลเท่าที่ปรากฏและเชื่อว่าเป็นที่น่าเชื่อถือได้แต่ไม่ถือเป็นการยืนยันความถูกต้องและความสมบูรณ์ของ ข้อมูลนั้นๆ โดยบริษัทหลักทรัพย์ ตรีเนิตี้ จำกัด ผู้จัดทำ ขอสงวนสิทธิ์ในการเปลี่ยนแปลงความเห็นหรือประมาณการณต่าง ๆ ที่ปรากฏในรายงานฉบับนี้โดยไม่ต้องแจ้งล่วงหน้า รายงานฉบับนี้มีวัตถุประสงค์เพื่อใช้ประกอบการตัดสินใจของนักลงทุน โดยไม่ได้เป็นการชี้นำหรือชักชวนให้นักลงทุนทำการซื้อหรือขาย หลักทรัพย์ หรือตราสารทางการเงินใดๆ ที่ปรากฏในรายงาน