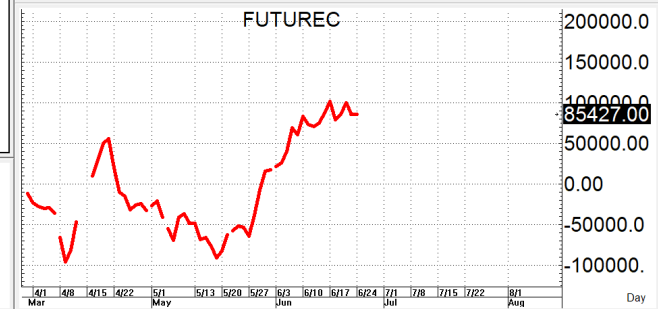
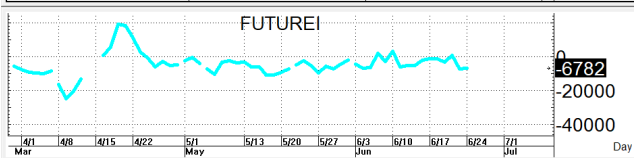
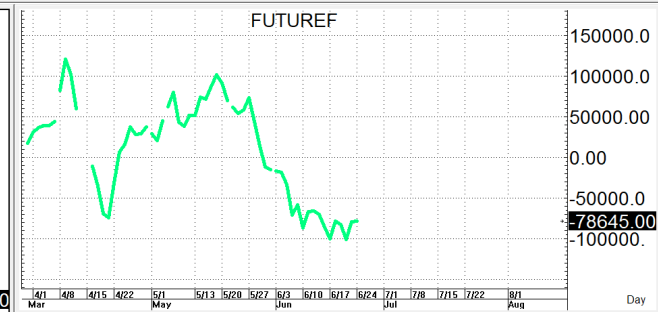
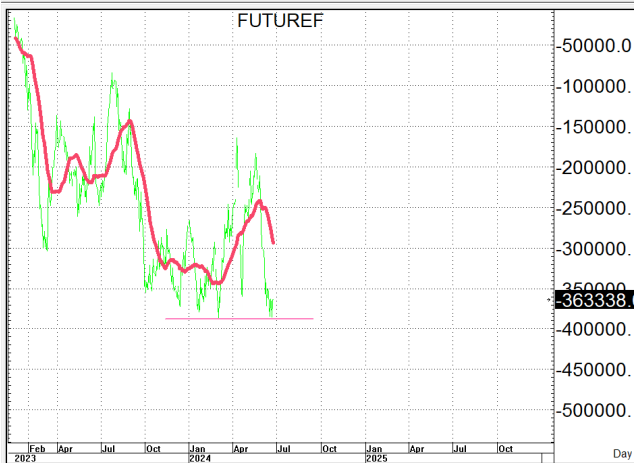
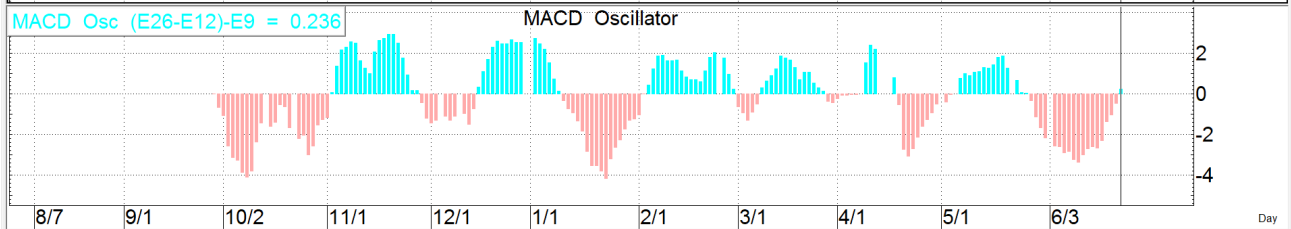
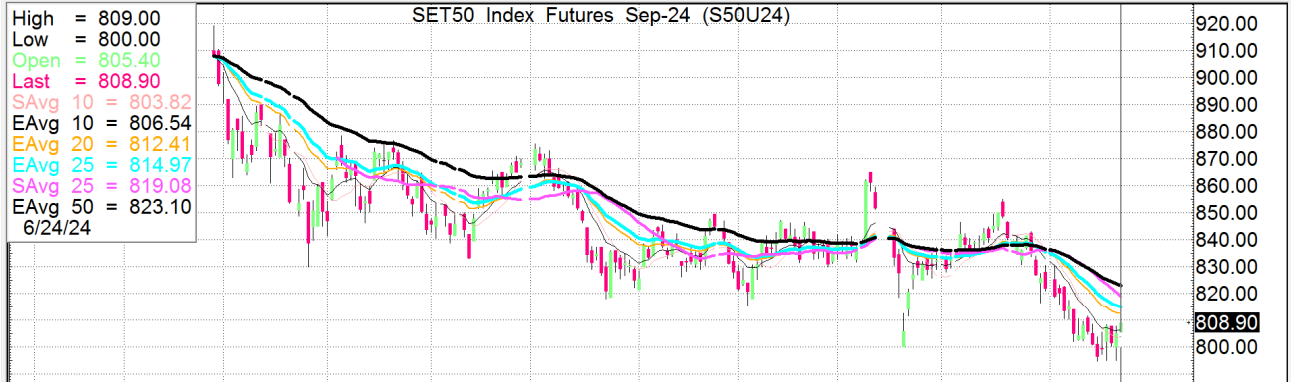


**S50U24**

**808.7**

**S=806-800**

**R=814-820**



กลยุทธ์: ปิดเหนือเส้น 10 วันที่ 806 ได้อีกครั้งทำให้นายาวพลิกกลับมาเป็นฝ่ายได้เปรียบใหม่จึงขอวางแผนการเล่นตามนี้กล่าวคือหากเกิดการย่อตัวลงมาก่อนก็ให้ OPEN LONG แถวๆแนวรับที่ไว้ไว้แล้วรอไปขายทำกำไรตอนดีดกลับขึ้นมาในระหว่างวันจากการทำ Window dressing แต่ที่ควรระวัง Trading stop ด้วยนะหากราคาออกจากต้นทุนเกิน 5 Points หรือเมื่อ S50U24 ลงมาปิดต่ำกว่า 800 แต่ในทางกลับกันหากซิ่งขึ้นมาต่อก่อนก็ให้ไป bet OPEN SHORT แถวๆแนวต้านที่ไว้ไว้แล้วรอปิดทำกำไรตอนอ่อนตัวกลับลงมาในระหว่างวันโดยกำหนดจุดตัดขาดทุนหรือ CUT LOSS เมื่อขาดทุนเกิน 5 Points เพื่อทำ Risk-Control หรือเมื่อ S50U24 ปิดเหนือ 821

รายงานฉบับนี้จัดทำขึ้นโดยข้อมูลที่ทำปรากฏและเชื่อว่าเป็นที่น่าเชื่อถือได้แต่ไม่ถือเป็นการยืนยันความถูกต้องและความสมบูรณ์ของ ข้อมูลนั้นๆ โดยบริษัทหลักทรัพย์ ทรินิตี้ จำกัด ผู้จัดทำ ขอสงวนสิทธิ์ในการเปลี่ยนแปลงความเห็นหรือประมาณการณต่าง ๆ ที่ปรากฏในรายงานฉบับนี้โดยไม่ต้องแจ้งล่วงหน้า รายงานฉบับนี้มีวัตถุประสงค์เพื่อใช้ประกอบการตัดสินใจของนักลงทุน โดยไม่ได้เป็นการชี้นำหรือชักชวนให้นักลงทุนทำการซื้อหรือขาย หลักทรัพย์ หรือตราสารทางการเงินใดๆ ที่ปรากฏในรายงาน