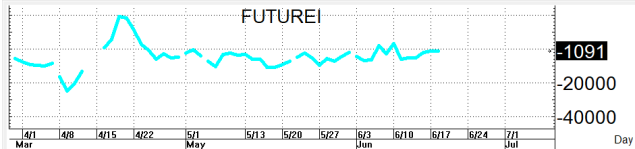
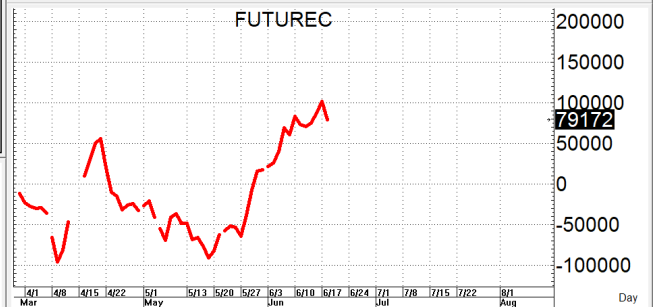
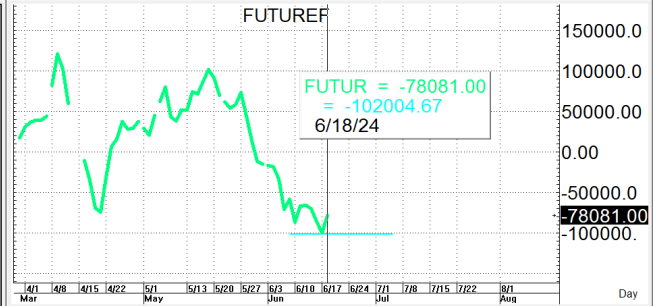
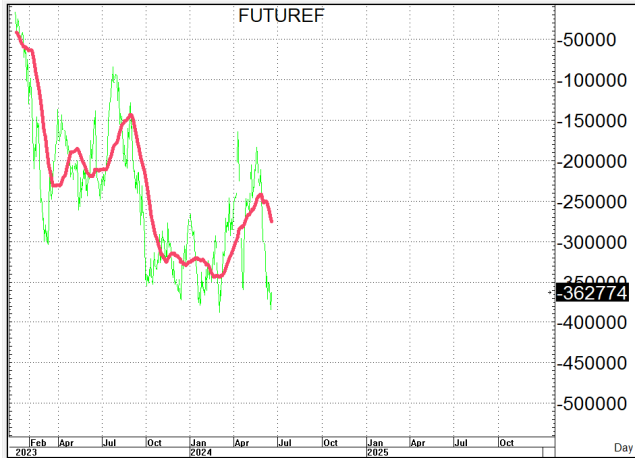


S50U24

799.2

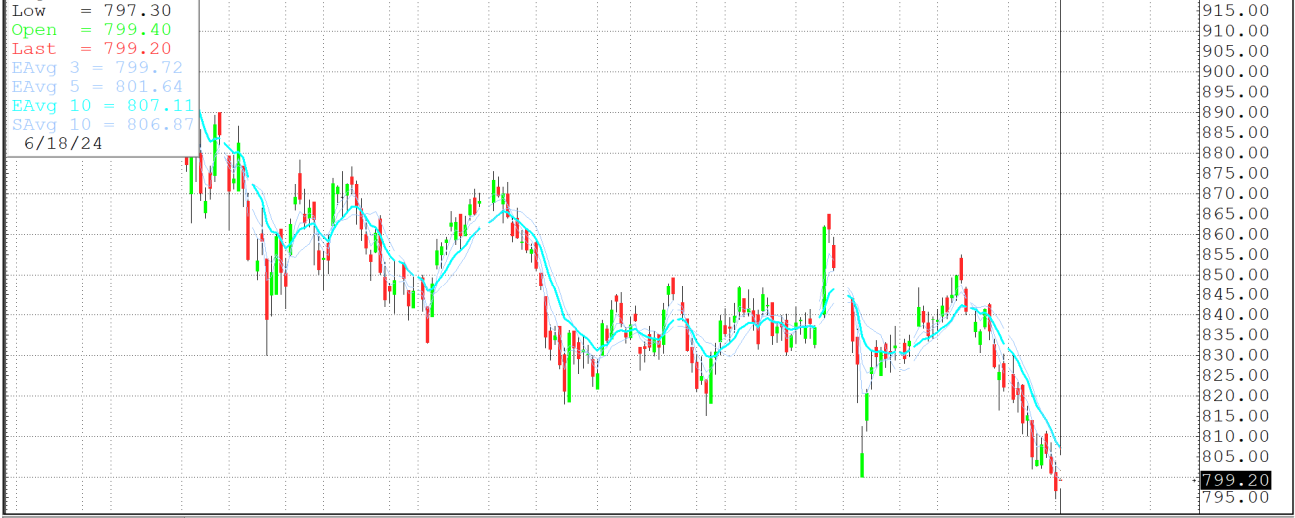
S=795-790

R=803-808



High = 805.40
 Low = 797.30
 Open = 799.40
 Last = 799.20
 EAvg 3 = 799.72
 EAvg 5 = 801.64
 EAvg 10 = 807.11
 SAvg 10 = 806.87
 6/18/24

SET50-Index Futures-Sep-24 (S50U24)



ADX 14 = 27.43
 DIO 14 = -19.00

Average Directional Index



กลยุทธ์: ปิดได้เส้น 10 วันที่ 807+/- ต่อเลยทำให้หน้าสั้นยังคงเป็นฝ่ายได้เปรียบอยู่จึงขอวางแผนการเล่นตามนี้กล่าวคือหากซิ่งดีขึ้นมาต่อก่อนก็ให้ไป OPEN SHORT แถวๆแนวต้านที่ให้ไว้แล้วรอปิดทำกำไรตอนอ่อนตัวกลับลงมาใน ระหว่างวันโดยกำหนดจุดตัดขาดทุนหรือ CUT LOSS เมื่อขาดทุนเกิน 5 Points เพื่อทำ Risk-Control หรือเมื่อ S50U24 ปิดเหนือ 809 แต่ในทางกลับกันหากเกิดการย่อตัวลงมาก่อนก็ให้เสี่ยง OPEN LONG แถวๆแนวรับที่ให้ไว้แล้วรอไปขายทำกำไรตอนดีดกลับขึ้นมาในระหว่างวันแต่ก็ควรวาง Trading stop ด้วยนะหากราคาออกจากต้นทุนเกิน 5 Points หรือเมื่อ S50U24 ลงมาปิดต่ำกว่า 789

รายงานฉบับนี้จัดทำขึ้นโดยข้อมูลเท่าที่ปรากฏและเชื่อว่าเป็นที่น่าเชื่อถือได้แต่ไม่ถือเป็นการยืนยันความถูกต้องและความสมบูรณ์ของ ข้อมูลนั้นๆ โดยบริษัทหลักทรัพย์ ตรีเนิตี้ จำกัด ผู้จัดทำ ขอสงวนสิทธิ์ในการเปลี่ยนแปลงความเห็นหรือประมาณการณต่างๆ ที่ปรากฏในรายงานฉบับนี้โดยไม่ต้องแจ้งล่วงหน้า รายงานฉบับนี้มีวัตถุประสงค์เพื่อใช้ประกอบการตัดสินใจของนักลงทุน โดยไม่ได้เป็นการชี้แนะหรือชักชวนให้นักลงทุนทำการซื้อหรือขาย หลักทรัพย์ หรือตราสารทางการเงินใดๆ ที่ปรากฏในรายงาน