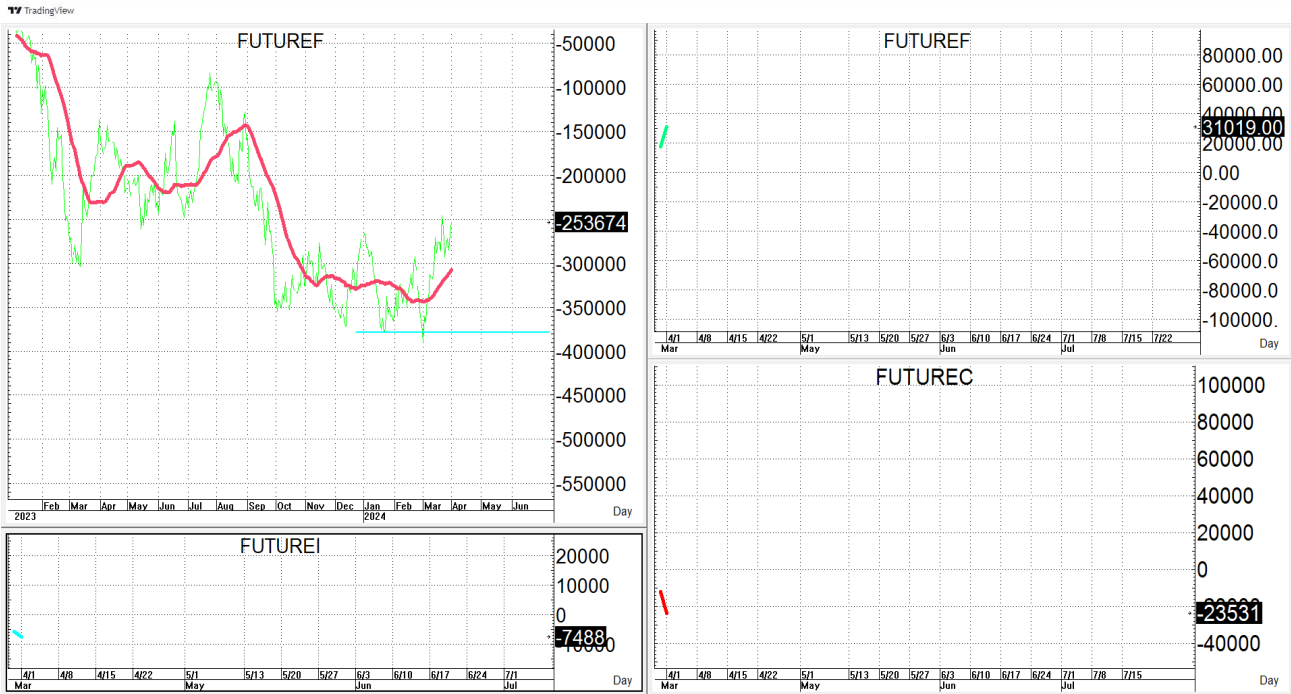


S50M24

840.3

S=833-827

R=845-850



กลยุทธ์: พลิกกลับมาปิดเหนือเส้น 10 วันที่ 840 ได้นิดๆใหม่จึงทำให้หน้ายาวกลับมาเป็นฝ่ายได้เปรียบอีกครั้ง จึงขอวางแผนตามนี้กล่าวคือ หากเกิดการย่อตัวลงมาก่อนก็ให้เสี่ยง OPEN LONG แถวแนวรับที่ใหไว้เพื่อลุ้นตั้งในระหว่างวันเพื่อทำกำไรแต่ก็ควรวาง Trading stop ด้วยนะหากราคาออกจากต้นทุนเกิน 5 Points หรือเมื่อ S50M24 ลงมาปิดต่ำกว่า 826หรือปิดได้เส้น10วันที่ใหม่ แต่ในทางกลับกัน หากขึงดีขึ้นมาาก่อนก็ให้ไป bet SHORT แถวแนวต้านที่ใหไว้แล้วรอปิดทำกำไรตอนอ่อนตัวกลับลงมาใน ระหว่างวัน โดยกำหนดจุดตัดขาดทุนหรือ CUT LOSS เมื่อขาดทุนเกิน 5 Points เพื่อทำ Risk-Control หรือเมื่อ S50M24 ปิดเหนือ 851

รายงานฉบับนี้จัดทำขึ้นโดยข้อมูลเท่าที่ปรากฏและเชื่อว่าเป็นที่น่าเชื่อถือได้แต่ไม่ถือเป็นการยืนยันความถูกต้องและความสมบูรณ์ของ ข้อมูลนั้นๆ โดยบริษัทหลักทรัพย์ ทรินิตี้ จำกัด ผู้จัดทำ ขอสงวนสิทธิ์ในการเปลี่ยนแปลงความเห็นหรือประมาณการต่าง ๆ ที่ปรากฏในรายงานฉบับนี้โดยไม่ต้องแจ้งล่วงหน้า รายงานฉบับนี้มีวัตถุประสงค์เพื่อใช้ประกอบการตัดสินใจของนักลงทุน โดยไม่ได้เป็นการชี้นำหรือชักชวนให้นักลงทุนทำการซื้อหรือขาย หลักทรัพย์ หรือตราสารทางการเงินใดๆ ที่ปรากฏในรายงาน